

## Příloha B – Dispoziční schémata

### Obsah

Schéma 1PP

Schéma 1NP


Schéma 2NP

Schéma 3NP, 5NP, 7NP, 9NP (LICHÁ NP)

Schéma 4NP, 6NP, 8NP, 10NP (SUDÁ NP)

Schéma 11NP

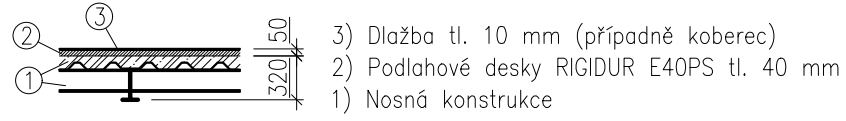
# 1PP

-  ŽELEZOBETON
-  ZDIVO POROTHERM 19 AKU

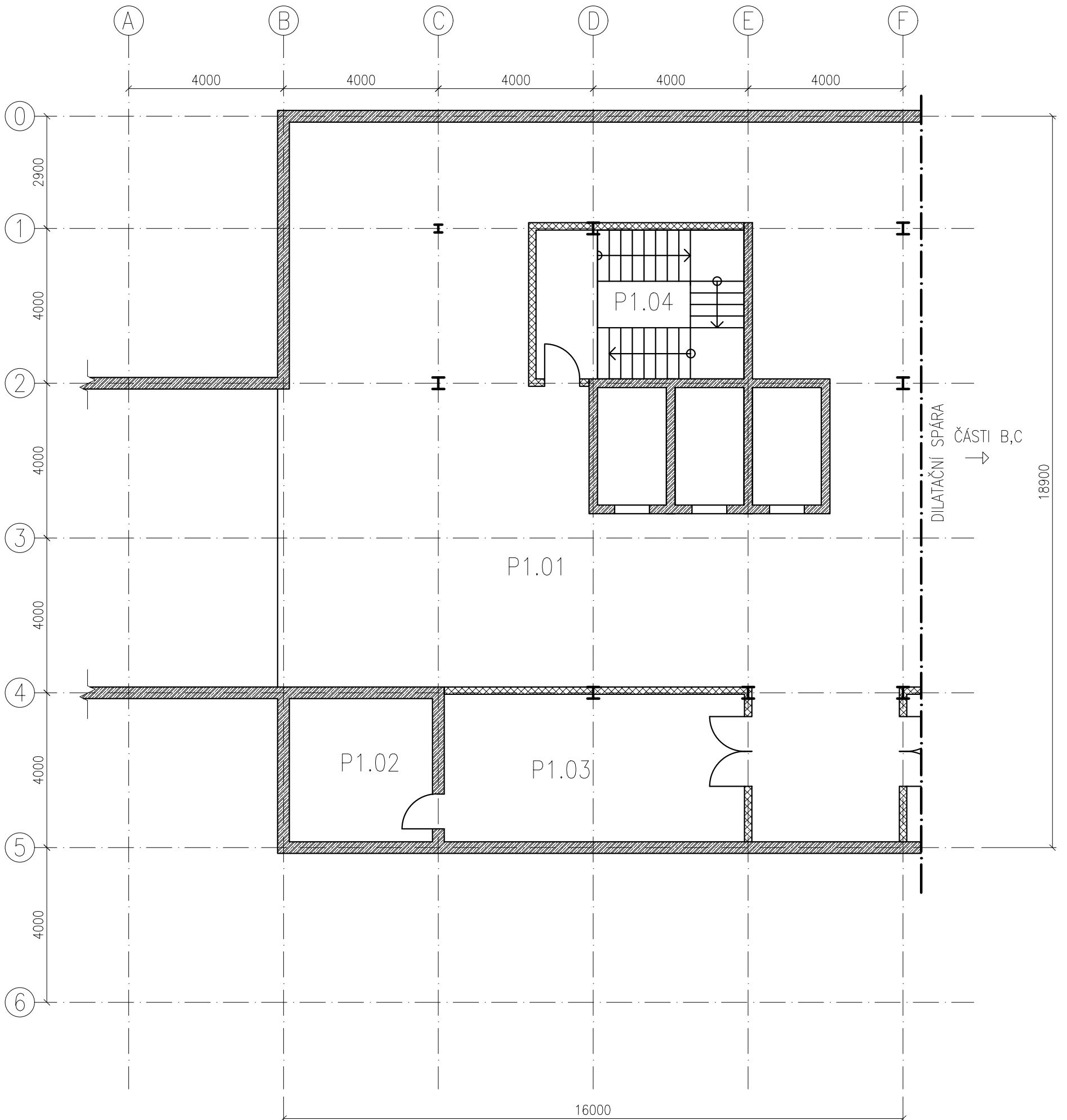
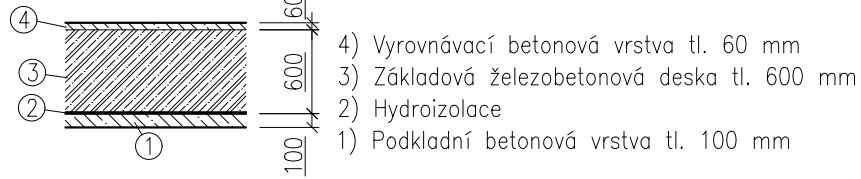
POZN 3: Využití prostorů:

ČÍSLO	ÚČEL
P01.01	GARÁŽE
P01.02	ZÁSOBNÍK TV
P01.03	KOTELNA
P01.04	SCHODIŠTĚ

POZN 1: Skladba stropu nad 1PP:



POZN 2: Skladba podlahy 1PP:



# 1NP

- ŽELEZOBETON
- ZDIVO POROTHERM 19 AKU
- ZDIVO YTONG 100

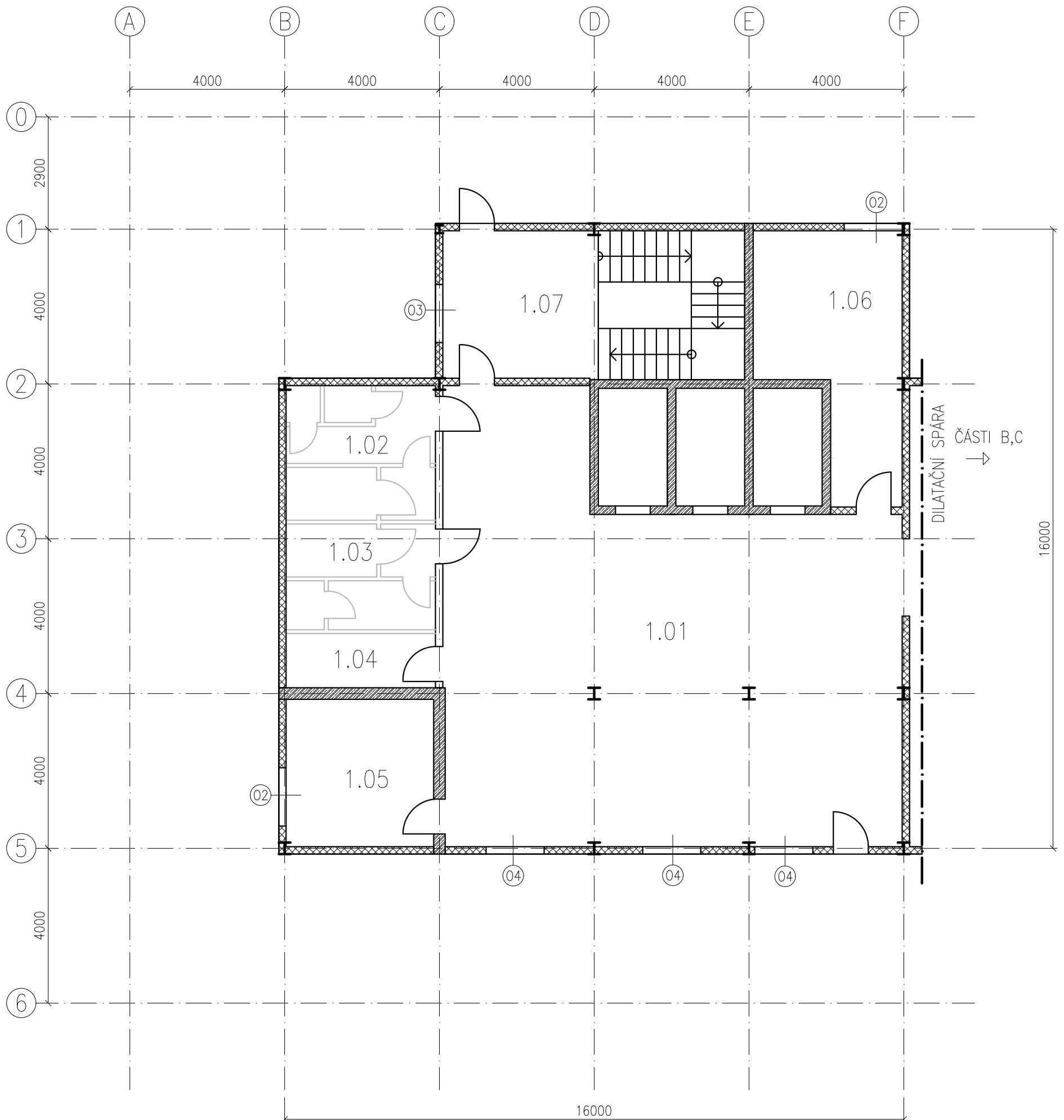
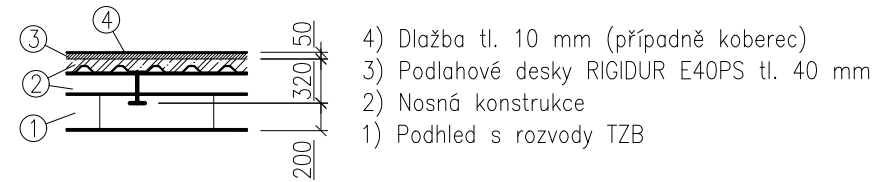
POZN 3: Okno:  
 02 "Malé" - 1500x1500  
 04 "Malé" - 1500x2500

POZN 4: Využití prostorů:

ČÍSLO	ÚČEL
1.01	CHODBA
1.02	WC
1.03	WC
1.04	WC
1.05	SKLAD
1.06	SKLAD
1.07	SCHODIŠTĚ


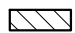


POZN 1: Vnější kontaktní zateplovací systém izolací z min. vlny ROCKWOOL FASROCK LL tl. 200 mm

POZN 2: Skladba stropu nad 1NP:



# 2NP



-  ŽELEZOBETON
-  ZDIVO POROTHERM 30 P+D
-  ZDIVO POROTHERM 19 AKU
-  ZDIVO YTONG 100

POZN 4: Okno:

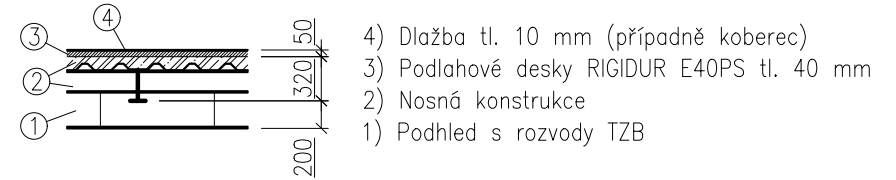
- 01 "Velké" - 3600x3600 Solarlux SL160
- 02 "Malé" - 1500x1500
- 03 "Malé" - 1500x2000

POZN 5: Využití prostorů:

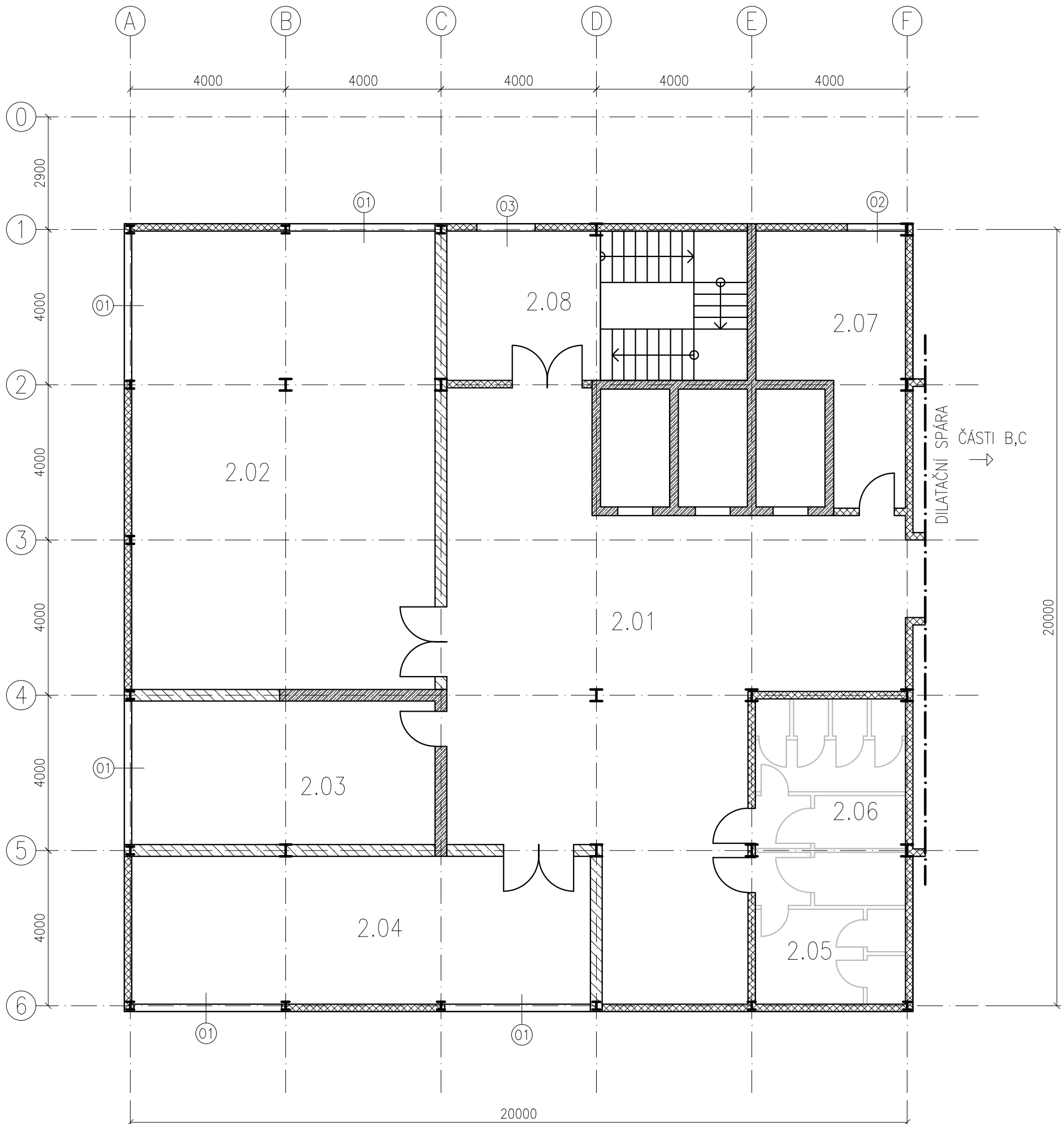
ČÍSLO	ÚČEL
2.01	CHODBA
2.02	KONFERENČNÍ MÍSTNOST
2.03	ZASEDACÍ MÍSTNOST
2.04	ZASEDACÍ MÍSTNOST
2.05	WC
2.06	WC
2.07	SKLAD
2.08	SCHODIŠTĚ

POZN 1: Vnější kontaktní zateplovací systém izolací z min. vlny ROCKWOOL FASROCK LL tl. 200 mm





POZN 2: Skladba stropu nad 2NP:



POZN 3: Stěny ze zdiva POROTHERM 30 P+D nejsou nosné



# 3NP, 5NP, 7NP, 9NP (LICHÁ NP)

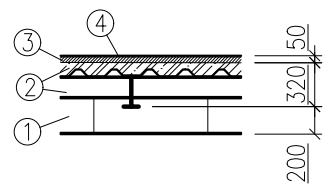
-  ŽELEZOBETON
-  ZDIVO POROTHERM 30 P+D
-  ZDIVO POROTHERM 19 AKU
-  ZDIVO YTONG 100

POZN 5: Okno:  
 01 "Velké" – 3600x3600 Solarlux SL160  
 02 "Malé" – 1500x1500  
 03 "Malé" – 1500x2000

POZN 4: Stěny ze zdiva POROTHERM 30 P+D nejsou nosné

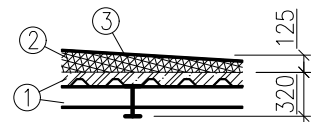
POZN 1: Vnější kontaktní zateplovací systém izolací z min. vlny ROCKWOOL FASROCK LL tl. 200 mm

POZN 2: Skladba stropů nad lichými podlažími:



- 4) Dlažba tl. 10 mm (případně koberec)
- 3) Podlahové desky RIGIDUR E40PS tl. 40 mm
- 2) Nosná konstrukce
- 1) Podhled s rozvody TZB

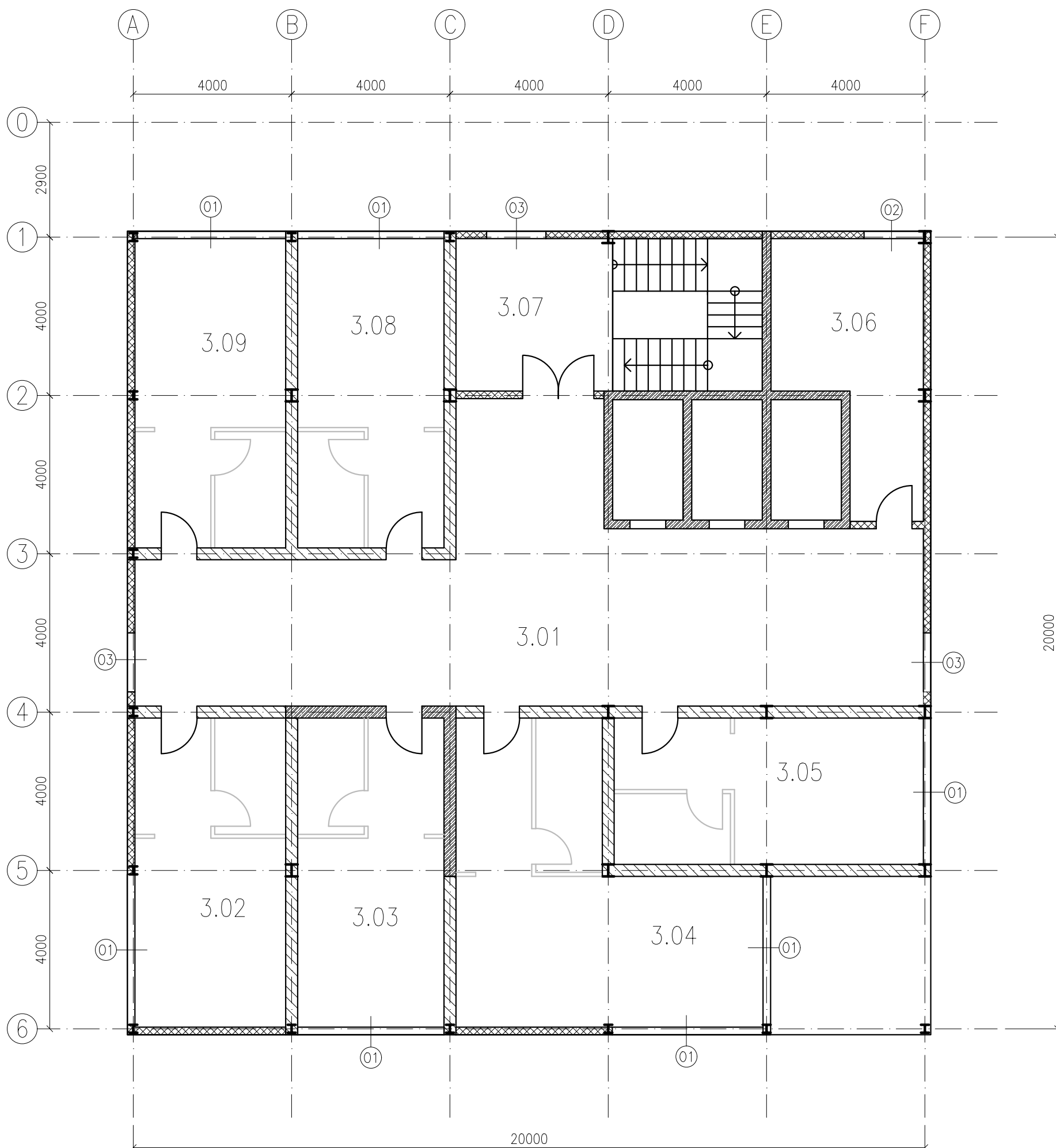
POZN 3: Skladba balkonu pokoje 3.04 (stejně v dalších lichých podlažích):




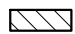


- 3) Pochozí fóliová hydroizolace
- 2) Spádová vrstva z EPS tl. 100–150 mm (průměr 125 mm)
- 1) Nosná konstrukce

POZN 6: Využití prostorů:

ČÍSLO	ÚČEL
3.01	CHODBA
3.02	HOTELOVÝ POKOJ
3.03	HOTELOVÝ POKOJ
3.04	HOTELOVÝ POKOJ
3.05	HOTELOVÝ POKOJ
3.06	SKLAD
3.07	SCHODIŠTĚ
3.08	HOTELOVÝ POKOJ
3.09	HOTELOVÝ POKOJ



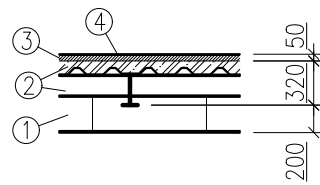
# 4NP, 6NP, 8NP, 10NP (SUDÁ NP)

-  ŽELEZOBETON
-  ZDIVO POROTHERM 30 P+D
-  ZDIVO POROTHERM 19 AKU
-  ZDIVO YTONG 100

- POZN 3: Okno:
- 01 "Velké" - 3600x3600 Solarlux SL160
  - 02 "Malé" - 1500x1500
  - 03 "Malé" - 1500x2000

POZN 1: Vnější kontaktní zateplovací systém izolací z min. vlny ROCKWOOL FASROCK LL tl. 200 mm

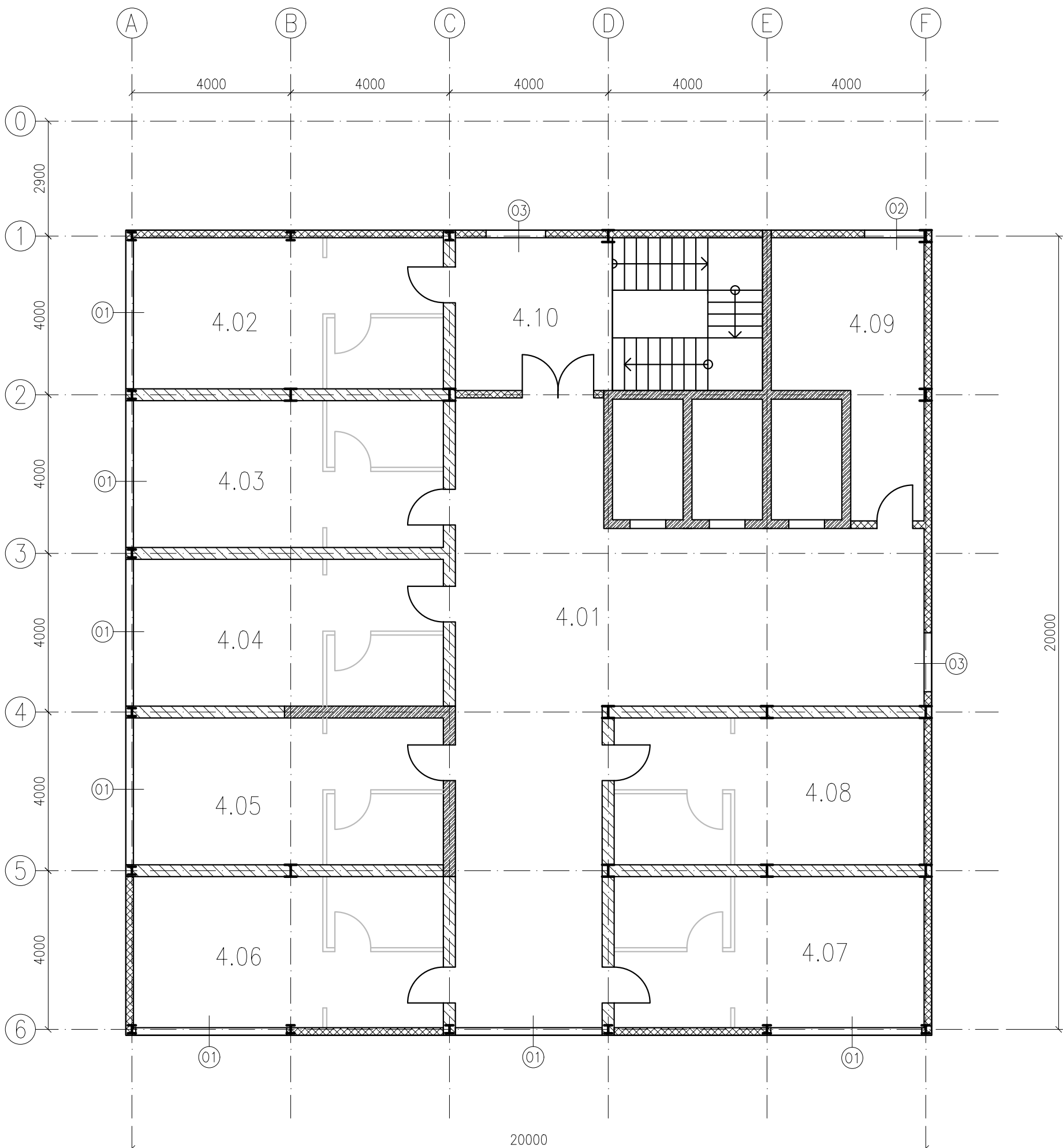
POZN 2: Skladba stropů nad sudými podlažími:



- 4) Dlažba tl. 10 mm (případně koberec)
- 3) Podlahové desky RIGIDUR E40PS tl. 40 mm
- 2) Nosná konstrukce
- 1) Podhled s rozvody TZB

POZN 4: Využití prostorů:

ČÍSLO	ÚČEL
4.01	CHODBA
4.02	HOTELOVÝ POKOJ
4.03	HOTELOVÝ POKOJ
4.04	HOTELOVÝ POKOJ
4.05	HOTELOVÝ POKOJ
4.06	HOTELOVÝ POKOJ
4.07	HOTELOVÝ POKOJ
4.08	HOTELOVÝ POKOJ
4.09	SKLAD
4.10	SCHODIŠTĚ



# 11NP



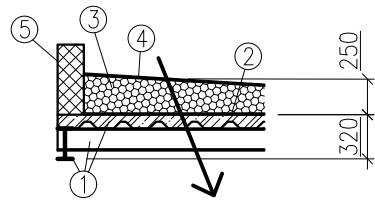
- ŽELEZOBETON
- ZDIVO POROTHERM 19 AKU

POZN 3: Využití prostorů:

ČÍSLO	ÚČEL
11.01	CHODBA
11.02	SKLAD
11.03	STROJOVNA VZT
11.04	ZÁSOBNÍK TV
11.05	KOTELNA
11.06	SKLAD
11.07	SCHODIŠTĚ

POZN 1: Vnější kontaktní zateplovací systém izolací z min. vlny ROCKWOOL FASROCK LL tl. 200 mm

POZN 2: Skladba střechy:



- 5) Atika
- 4) Hydroizolace
- 3) Spádová a izolační vrstva z EPS tl. 50–350 mm (průměr 250 mm)
- 2) Parozábrana
- 1) Nosná konstrukce

Skladba později změněna

POZN 4: Atika je ze stejného zdiva jako obvodové stěny (POROTHERM 19 AKU), výšky 500 mm.

