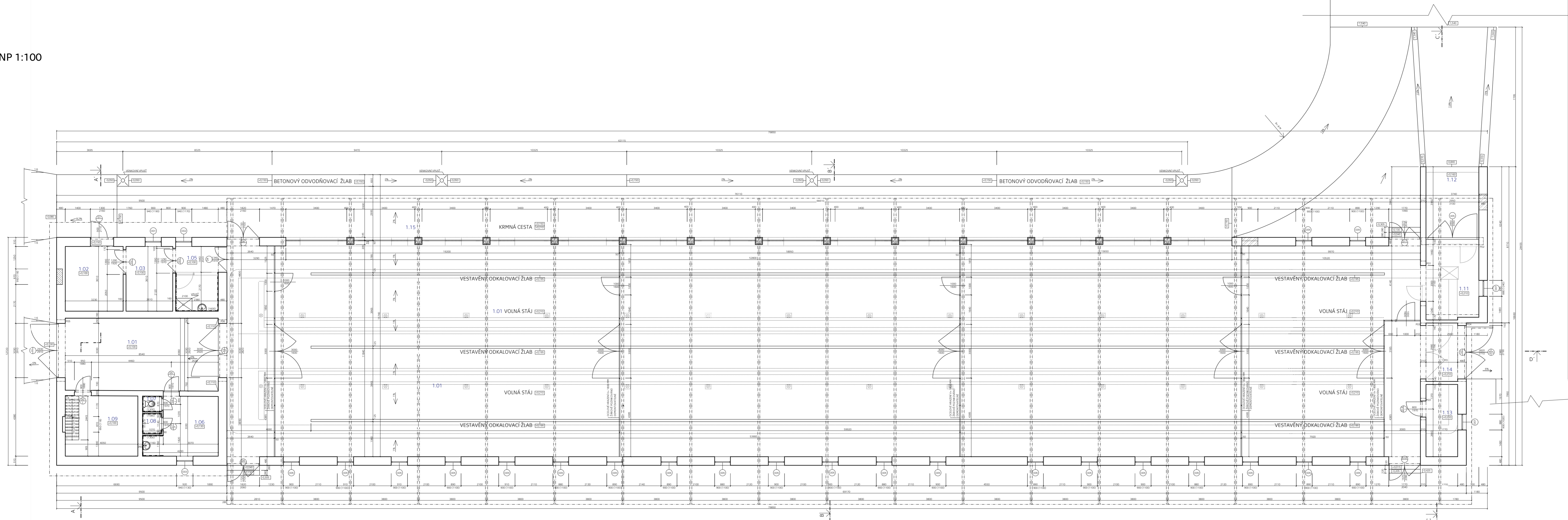
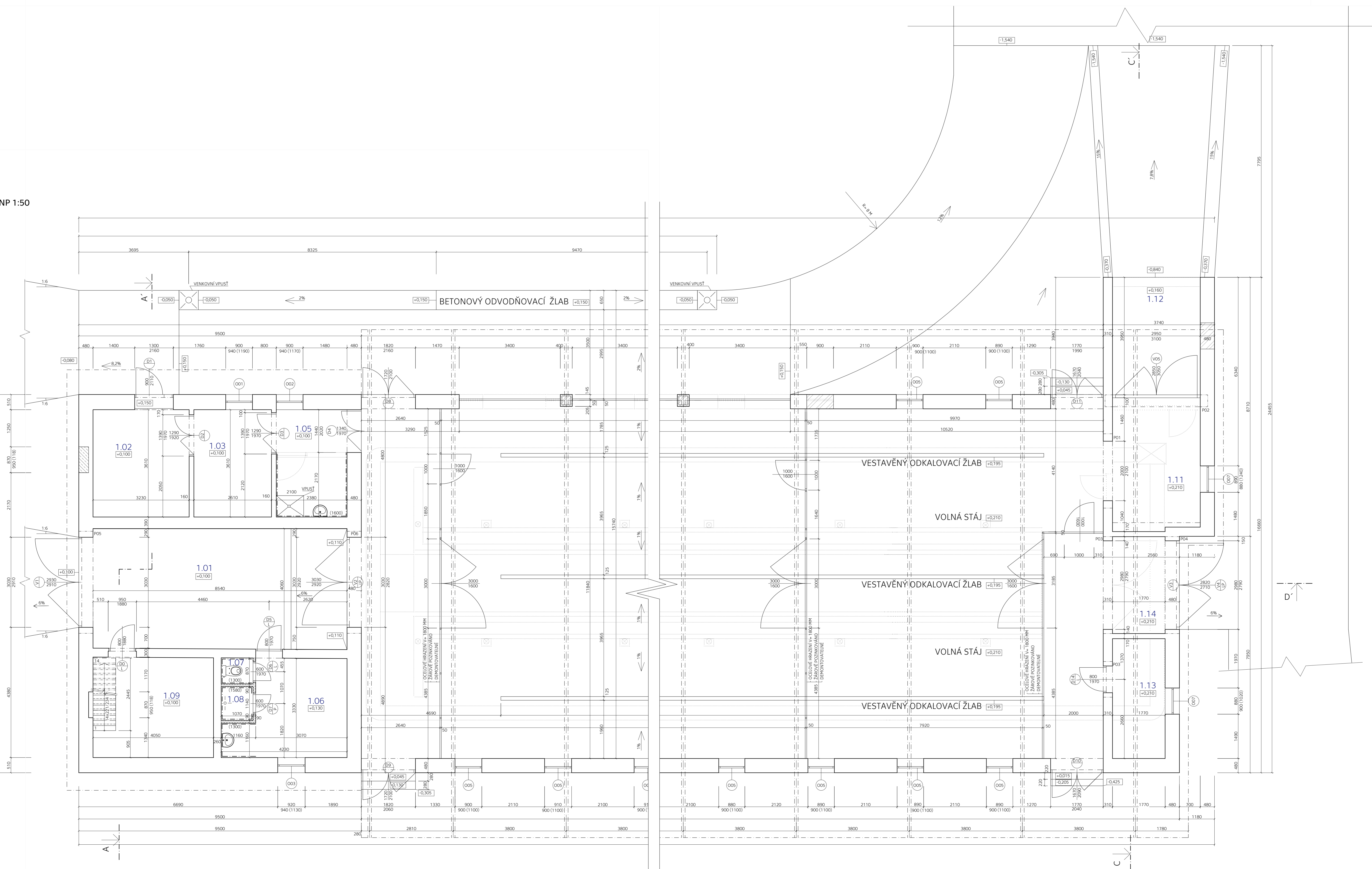


PŮDORYS 1.NP 1:100



PŮDORYS 1.NP 1:50



TABULKA MÍSTNOSTÍ 1.NP

ČZ.N.	NÁZEV MÍSTNOSTI	PLOCHA (m ²)	NAŠLAPNÁ VRSTVA	ÚPRAVA STĚN	POZNÁMKA
1.01	PRŮJEZD	34,44	LEŠTENÝ BETON SE VŠYMEM	VÁPENNÁ OMÍTKA	
1.02	SKLAD A	11,66	LEŠTENÝ BETON SE VŠYMEM	VP OMÍTKA + KER. OBLAD	
1.03	SKLAD B	9,42	LEŠTENÝ BETON SE VŠYMEM	VÁPENNÁ OMÍTKA	
1.05	ČISTIČNÁ ZÓNA	8,21	KERAMICKÁ DLAŽBA	VÁPENNÁ OMÍTKA	VÝŠKA OBLADU 1500 mm
1.06	KANCELAR	11,58	PVC PODLAHA	VP OMÍTKA + KER. OBLAD	VÝŠKA OBLADU 1300 mm
1.07	IVC	6,04	KERAMICKÁ DLAŽBA	VÁPENNÁ OMÍTKA	VÝŠKA OBLADU 1300 mm
1.08	ŠKŘICHA	1,22	KERAMICKÁ DLAŽBA	KERAMICKÝ OBLAD	VÝŠKA OBLADU 1580 mm
1.09	SKLAD KRMIVY	11,83	LEŠTENÝ BETON SE VŠYMEM	VÁPENNÁ OMÍTKA	V= 2900 mm
1.10	STĚLE	383,33	BETON	VÁPENNÁ OMÍTKA	KODIZEČENA V= 3500 mm
1.11	CHODBA PRO DOBYTKY	11,89	BETON	VÁPENNÁ OMÍTKA	
1.12	SKLAD NÁŘADÍ	11,80	BETON	VÁPENNÁ OMÍTKA	
1.13	SKLAD NÁŘADÍ	11,33	LEŠTENÝ BETON SE VŠYMEM	VÁPENNÁ OMÍTKA	
1.14	PRŮJEZD	5,72	LEŠTENÝ BETON SE VŠYMEM	VÁPENNÁ OMÍTKA	
1.15	KRMNÁ CESTA	22,52	BETON	VÁPENNÁ OMÍTKA	
		Σ	1468,44		

LEGENDA MATERIÁLŮ:

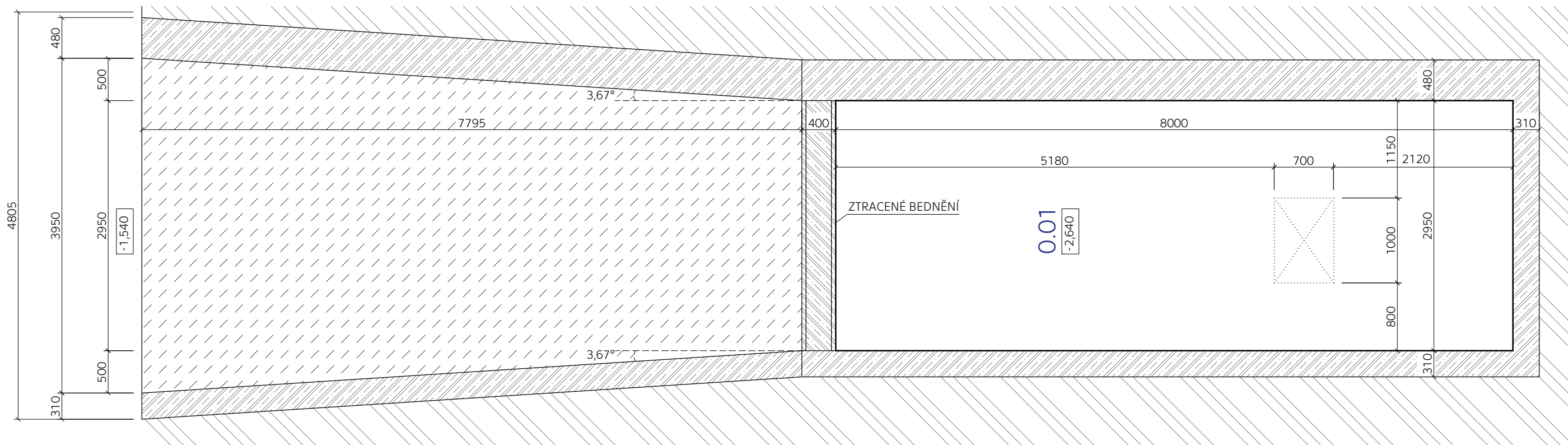
- STĚNAČÍ ŽDVIK Z ČELI PRŮVYCH
- ŽDVIK OHEMNÝ VÁRENMOCENOVOU MALTOU
- RŮZNÉ TL STĚN
- STĚNAČÍ ŽDVIK Z PŘÍROBNÝCH TVARŮV - ŽDVIK OHEMNÝ VÁRENMOCENOVOU MALTOU
- CELKOVÁ TL ŽDÍ 90 mm
- DOZDÍVKA Z ČELI PRŮVYCH PÁLENYCH
- ROZMĚRY 20x14x65 mm
- HLUBOKÉ TVAROVKY BEST 400x400x30
- VYTUŽENÉ A VYPŘÍČENÉ BETONEM C20/25
- PŮVODNÍ KONSTRUKCE

POZNÁMKY:

- PŮVODNÍ ŠTŘEŠNÍ KONSTRUKCE OSTRANĚNÁ
- PŮVODNÍ VÝMĚNĚ OTVORŮ ODSBĚHÁV
- OKENNÍ OTVORY - PLASTOVÁ OKNA JEDNODUŠĚ ZASKLENÁ, SKLOPNÁ
- VRÁTA: OCELOVÁ OSÁZENA DO OCELOVÉ ŽÁRBĚNĚ

10.000-570.00 B.p.v

VYPRACOVAL Jan Machovec	KONTROLOVAL Ing. Bc. Jaroslav Vychytil, Ph.D.		ANALÝZA STAVBY INŽENÝRSKÝ PRŮBĚH
KATEGORIE: K124 - KATEGORIE KONSTRUKČNÍ POZEČNĚNÍ STAVĚB	FORMÁT: 16x44	DATA: 28.5.2018	OBOR: St.C
PŘEDMĚT: 124BAPC	AKAD. BOK: 2017/2018	ROZMĚR: 4	Č. VÝKRESU: D2.1
NÁZEV PRÁCE: MODERNIZACE KRAVINA VE VRBICI	NÁZEV VÝKRESU: PŮDORYS 1. NP	MĚŘÍTKO: 1:50 (1:100)	



TABULKA MÍSTNOSTÍ 1.PP

OZN.	NÁZEV MÍSTNOSTI	PLOCHA (m ²)	NÁŠLAPNÁ VRSTVA	ÚPRAVA STĚN	POZNÁMKA
0.01	SHOZ MRVY	24,78	BETON	BEZ ÚPRAVY- BETON	V= 2500 mm
		Σ 24,78			

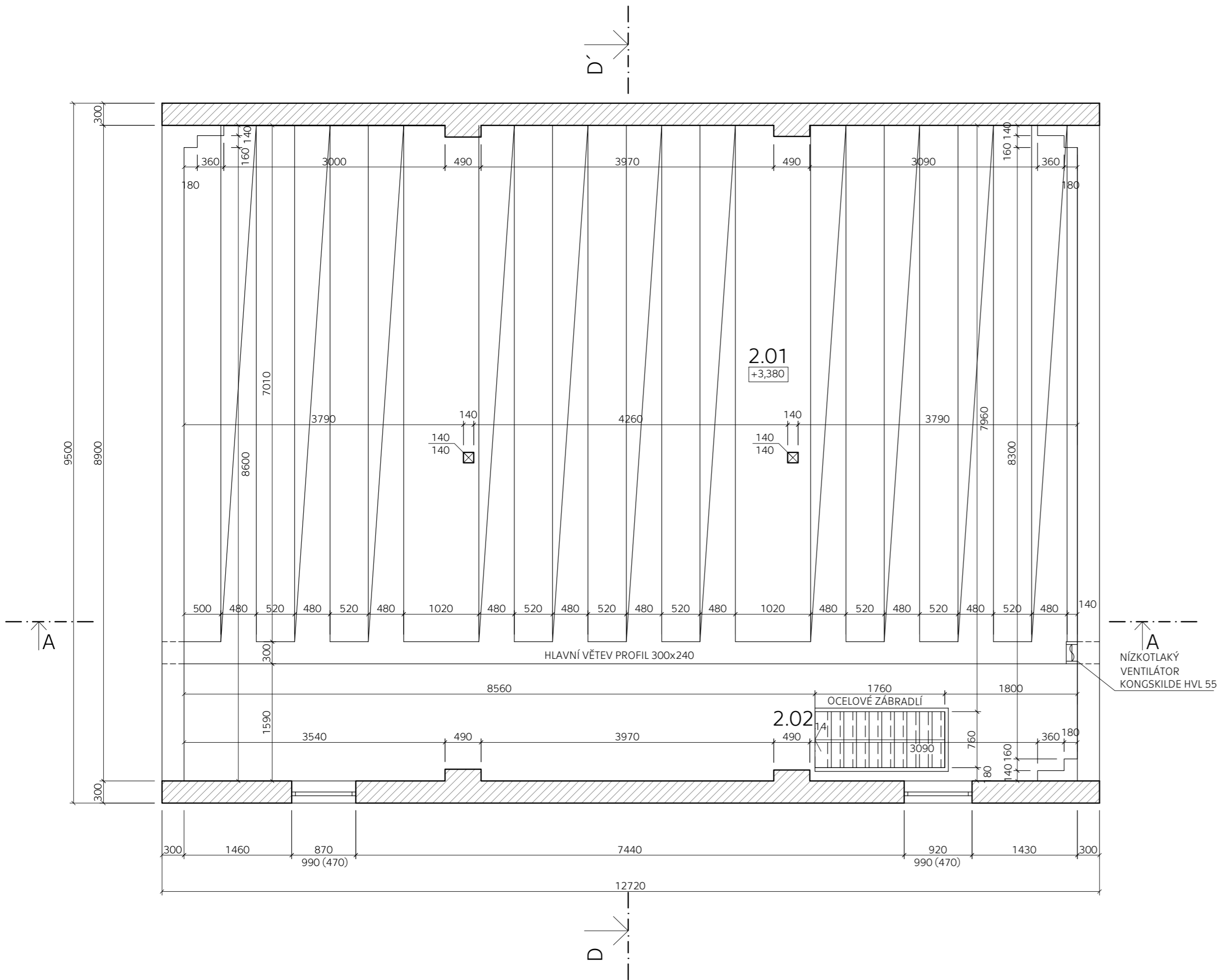
LEGENDA MATERIÁLŮ:



..... PŮVODNÍ KONSTRUKCE

±0,000=570,00 B.p.v

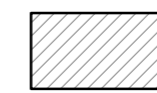
VYPRACOVAL	KONTROLOVAL		FAKULTA STAVEBNÍ THÁKUROVA 7 PRAHA 6
Jan Machovec	Ing. Bc. Jaroslav Vychytil, Ph.D.		
KATEDRA: K124- KATEDRA KONSTRUKCÍ POZEMNÍCH STAVEB		DATUM	28.5. 2018
PŘEDMĚT: 124BAPC		OBOR	SI-C
NÁZEV PRÁCE: MODERNIZACE KRAVÍNA VE VRBICI		AKAD. ROK	2017/ 2018
NÁZEV VÝKRESU		ROČNÍK	4.
PŮDORYS 1. PP		MĚŘÍTKO	Č. VÝKRESU
		1:50	D2.2



TABULKA MÍSTNOSTÍ 1.NP

OZN.	NÁZEV MÍSTNOSTI	PLOCHA (m ²)	NÁŠLAPNÁ VRSTVA	ÚPRAVA STĚN	POZNÁMKA
2.01	SKLAD OBILÍ	105,72	BETON	VPC OMÍTKA	
2.02	SCHODIŠTĚ	1,53			
		Σ 107,25			

LEGENDA MATERIÁLŮ:



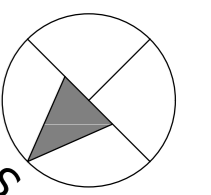
- STÁVAJÍCÍ ZDIVO Z CIHEL PLNÝCH
- ZDIVO OMÍTNUTO VÁPENOCEMENTOVOU MALTOU
- RŮZNÉ TL. STĚN



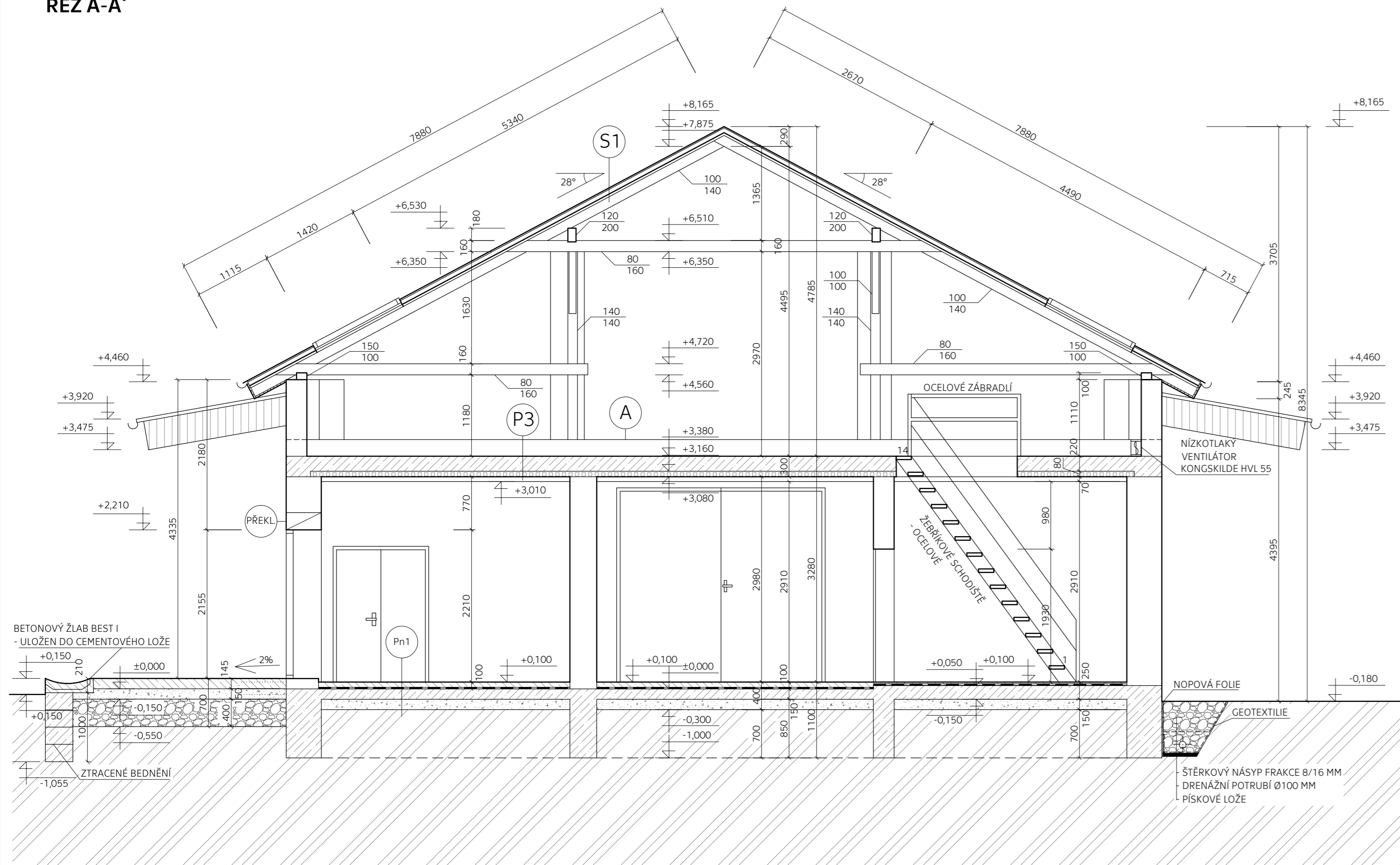
- PERFOROVANÝ PROVZDUŠŇOCACÍ KANÁL
- KONGSKILDE KMG 900
- PŮLKRUHOVÝ PROFIL
- Š= 480, V= 240
- NAPOJENÍ NA HLAVNÍ VĚTEV

±0,000=570,00 B.p.v

VYPRACOVAL Jan Machovec	KONTROLOVAL Ing. Bc. Jaroslav Vychytil, Ph.D.		
KATEDRA: K124- KATEDRA KONSTRUKCÍ POZEMNÍCH STÁVEB PŘEDMĚT: 124BAPC			FORMÁT 6x44
NÁZEV PRÁCE: MODERNIZACE KRAVÍNA VE VRBICI		AKAD. ROK 2017/ 2018	ROČNÍK 4.
NÁZEV VÝKRESU PŮDORYS 2. NP (SKLAD OBILÍ)		MĚŘÍTKO 1:50	Č. VÝKRESU D2.3



ŘEZ A-A'



LEGENDA MATERIÁLŮ:

- STÁVAJÍCÍ ZDIVO Z CIHEL PLNÝCH
- ZDIVO OMÍTNUTO VÁPENOCEMENTOVOU MALTOU
- RŮZNÉ TL. STĚN
- STROPNÍ KERAMICKÉ DESKY HURDIS
- TL. 80 MM
- BETON VYZTUŽENÝ KARISÍTÍ
- ŠTĚRKOPÍSKOVÝ NÁSYP
- ROSTLÝ TERÉN
- PERFOROVANÝ PROVZDUŠŇOČACÍ KANÁL
- KONGSKILDE KMG 900
- PŮLKRUHOVÝ PROFIL
- Š= 480, V= 240
- NAPOJENÍ NA HLAVNÍ VĚTEV

LEGENDA SKLADEB:

- BETON C 20/25 VYZTUŽENÝ KARI SÍTÍ 50 MM
- HYDROIZOLAČNÍ PE FOLIE PENEFOL 750 1,5 MM
- BETON VYZTUŽENÝ KARISÍTÍ ≈150 MM
- ASFALTOVÝ PÁS ≈150 MM
- ZHUTNĚNÝ ZÁSYP ŠTERKOPÍSEK ≈150 MM
- ROSTLÝ TERÉN
- BETON VYZTUŽENÝ KARISÍTÍ 220 MM
- KERAMICKÉ STROPNÍ DESKY HURDIS 80 MM
- ŽELEZOBETONOVÉ TRÁMEČKY 140x70MM 70 MM
- Σ 370 MM
- BETONOVÉ TAŠKY BRARMAC 20 MM
- LATĚ 50/30 30 MM
- KONTRALATĚ 50/30 30 MM
- DIFÚZNÍ STŘEŠNÍ FÓLIE
- POBITÍ 25 MM
- KROKVE 100/140 140 MM
- Σ 245 MM

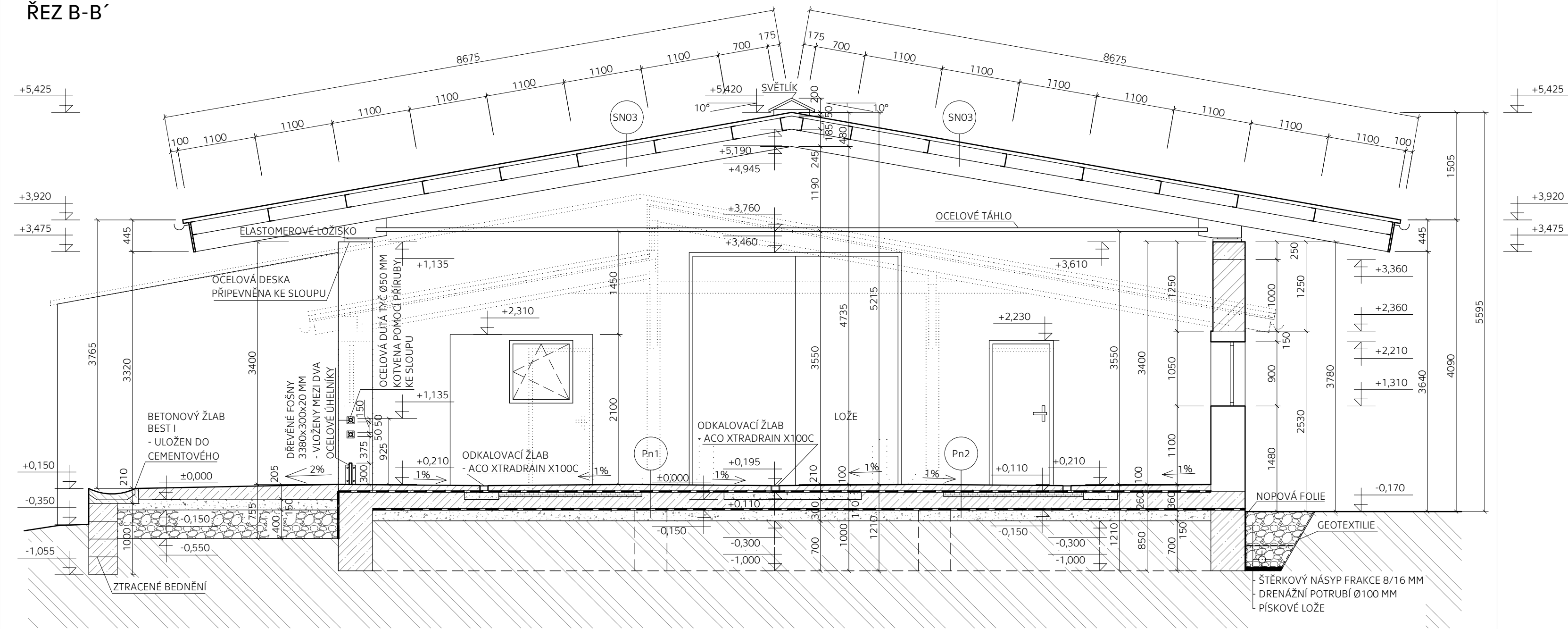
POZNÁMKY:

- STŘEŠNÍ KONSTRUCE: VAZNICOVÁ SOUSTAVA
- OSAZENA STŘEŠNÍ PLASTOVÁ OKNA VELUX ZASKLENÁ IZOLAČNÍM DVOJKLEMEM
- VÝPLNĚ STAVEBNÍCH OTVORŮ: DVEŘE ULOŽENY DO DŘEVĚNÉ NEBO OCELOVÉ ZÁRUBNĚ
- KÓTOVÁNÍ NA OMÍTNUTÉ ZDIVO

±0,000=570,00 B.p.v

VYPRACOVAL Jan Machovec	KONTROLOVAL Ing. Bc. Jaroslav Vychytil, Ph.D.		FAKULTA STAVEBNÍ TĚCHURKOVA 7 PRAHA 6
KATEDRA: K124- KATEDRA KONSTRUKCÍ POZEMNÍCH STAVEB		FORMÁT	3xA4
PŘEDMĚT: 124BAPC		DATUM	28.5. 2018
NÁZEV PRÁCE: MODERNIZACE KRAVÍNA VE VRBICI		OBOR	SI-C
NÁZEV VÝKRESU: ŘEZ A-A'		AKAD. ROK	2017/ 2018
		ROČNÍK	4.
		MĚŘÍTKO	Č. VÝKRESU
		1:50	D2.4

ŘEZ B-B'



LEGENDA SKLADEB:

POZN.
NOVÝ MATERIÁL
PŮVODNÍ MATERIÁL

- Pn1
- BETON C 20/25 VYZTUŽENÝ KARI SÍTÍ 100 MM
 - GEOTEXTILIE
 - HYDROIZOLAČNÍ PVC FOLIE FATRAFOL 803 1,5 MM
 - BETONOVÁ MAZANINA VYZTUŽENA KARISÍTÍ 150 MM
 - ASFALTOVÝ PÁS
 - ZHUTNĚNÝ ŠTĚRKOPÍSKOVÝ ZÁSYP 150 MM
 - ROSTLÝ TERÉN

- Pn02
- BETON C 20/25 VYZTUŽENÝ KARI SÍTÍ 100 MM
 - GEOTEXTILIE
 - HYDROIZOLAČNÍ PVC FOLIE FATRAFOL 803 1,5 MM
 - STÁJOVÁ DLAŽBA Z CIHEL DĚROVANÝCH 70 MM
 - LOŽE Z CEMENTOVÉ MALTY 15 MM
 - BETONOVÁ MAZANINA VYZTUŽENÁ KARISÍTÍ 175 MM

- Sn03
- VLÁKNOCEMENTOVÁ VLNITÁ KYTINA CEMBRIT A5 50 MM
 - OCELOVÉ VAZNICE C - 180 F, TL. PLECHU 2 MM 180 MM
 - OCELOVÝ NOSNÍK IPE 240 240 MM

Σ 470 MM

LEGENDA MATERIÁLŮ:


- STÁVAJÍCÍ ZDIVO Z CIHEL PLNÝCH
- ZDIVO OMÍTNUTO VÁPENOCEMENTOVOU MALTOU
- RŮZNÉ TL. STĚN
- ŽELEZOBETON
- BETON VYZTUŽENÝ KARI SÍTÍ
- ŠTĚRK FRAKCE 8/16
- PŮVODNÍ KONSTRUKCE
- ROSTLÝ TERÉN
- STÁJOVÁ DLAŽBA Z CIHEL DĚROVANÝCH
- DOZDÍVKA Z CIHEL PLNÝCH PÁLENÝCH
- ROZMĚRY 290x140x65 MM

POZNÁMKY:

- SN03 - STŘEŠNÍ PLÁŠŤ NAVRŽEN POUZE ORIENTAČNĚ, MSÚ A MSP JEDNOTLIVÝCH PRVKŮ (VAZNICE, OCELOVÝ NOSNÍK NUTNO OVĚŘIT VÝPOČTEM)

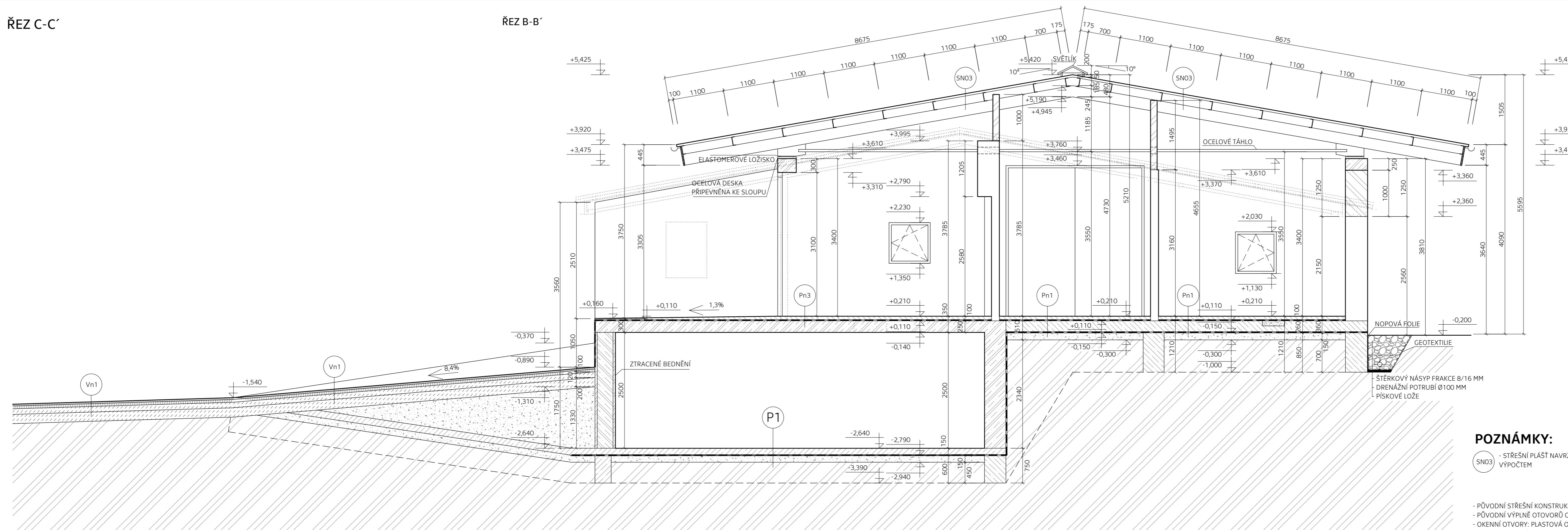
- PŮVODNÍ STŘEŠNÍ KONSTRUKCE ODSTRANĚNA
- PŮVODNÍ VÝPLNĚ OTVORŮ ODSTRANĚNY
- OKENNÍ OTVORY: PLASTOVÁ OKNA JEDNODUŠE ZASKLENÁ
- VRATA: OCELOVÁ OSAZENY DO OCELOVÉ ZÁRUBNĚ

±0,000=570,00 B.p.v

VYPRACOVAL	KONTROLOVAL	 ČVUT <small>ČESKÉ VYSOKÉ UČENÍ TECHNICKÉ PRAHA 6</small>	FAKULTA STAVEBNÍ THÁKUROVA 7 PRAHA 6
Jan Machovec	Ing. Bc. Jaroslav Vychytil, Ph.D.		
KATEDRA: K124- KATEDRA KONSTRUKCÍ POZEMNÍCH STAVEB		DATUM	28.5. 2018
PŘEDMĚT: 124BAPC		OBOR	SI-C
NÁZEV PRÁCE: MODERNIZACE KRAVÍNA VE VRBICI		AKAD. ROK	2017/ 2018
NÁZEV VÝKRESU		ROČNÍK	4.
ŘEZ B-B'		MĚŘÍTKO	Č. VÝKRESU
		1:50	D2.5

ŘEZ C-C'

ŘEZ B-B'



POZNÁMKY:

- SN03 - STŘEŠNÍ PĚŠŤ NAVRŽEN POUZE ORIENTAČNĚ, MSÚ A MSP JEDNOTLIVÝCH PRVKŮ (VAZNICE, OCELOVÝ NOSNÍK NUTNO OVĚŘIT VÝPOČTEM)
- PŮVODNÍ STŘEŠNÍ KONSTRUKCE ODSTRANĚNA
- PŮVODNÍ VÝPLNĚ OTVORŮ ODSTRANĚNY
- OKENNÍ OTVORY: PLASTOVÁ OKNA JEDNODUŠĚ ZASKLENÁ
- VRATA: OCELOVÁ OSAZENY DO OCELOVÉ ZÁRUBNĚ

LEGENDA MATERIÁLŮ:

- STÁVAJÍCÍ ZDIVO Z CIHEL PLNÝCH
- ZDIVO OMÍTNUTO VÁPENOCEMENTOVOU MALTOU
- RŮZNÉ TL. STĚN
- BETON VYZTUŽENÝ KARI SÍTÍ
- ŽELEZOBETON
- ŠTĚRKOPÍSKOVÝ NÁSYP
- ROSTLÝ TERÉN
- PŮVODNÍ KONSTRUKCE
- ŠTĚRK FRAKCE 8/16
- PŮVODNÍ KONSTRUKCE
- ŠTĚRK FRAKCE 8/16
- PŮVODNÍ KONSTRUKCE

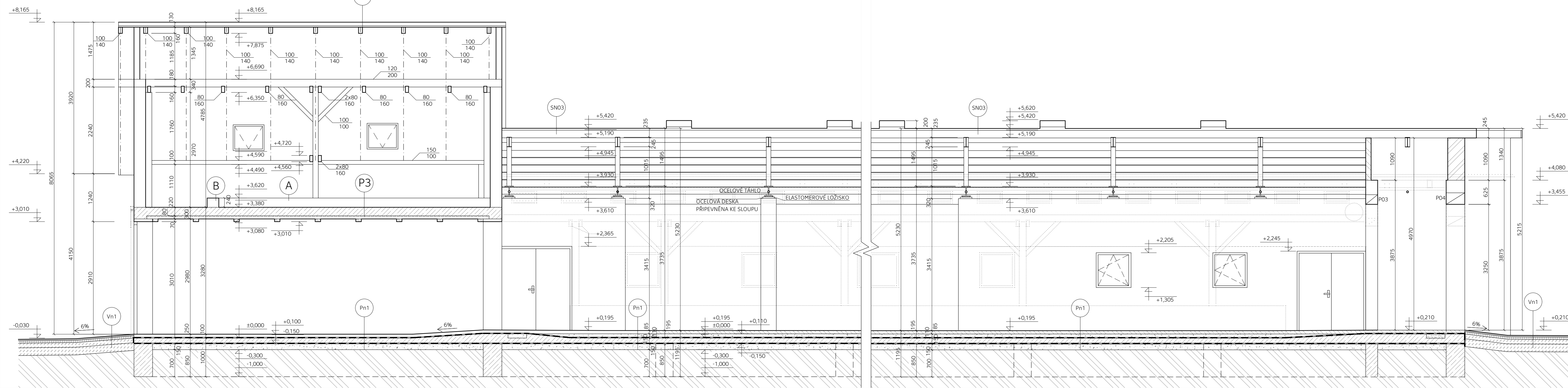
LEGENDA SKLADEB:

- BETON C 20/25 VYZTUŽENÝ KARI SÍTÍ 100 MM
- GEOTEXTILIE 150 MM
- HYDROIZOLAČNÍ PVC FOLIE FATRAFOL 803 1,5 MM
- BETONOVÁ MAZANINA VYZTUŽENA KARISÍTÍ 150 MM
- ASFALTOVÝ BETON - OBRUSNÁ VRSTVA - ACO 11 150 MM
- ASFALTOVÝ BETON - PODKLADNÍ VRSTVA - ACP 16+ 150 MM
- ASFALTOVÝ BETON - OBRUSNÁ VRSTVA - (ACO 11) 40 MM
- ASFALTOVÝ BETON PODKLADNÍ VRSTVA - ACP 16+ 60 MM
- ŠTERKODŘŤ TŘÍDY A - ŠDA 120 MM
- ŠTERKODŘŤ TŘÍDY A - ŠDA 200 MM
- VLÁKNOCEMENTOVÁ VLNITÁ KYTINA CEMBRIT A5 50 MM
- OCELOVÉ VAZNICE C - 180 F, TL. PLECHU 2 MM 180 MM
- OCELOVÝ NOSNÍK IPE 240 240 MM
- BETONOVÁ MAZANINA VYZTUŽENA KARISÍTÍ 150 MM
- HYDROIZOLACE 150 MM
- ZHUTNĚNÝ ŠTĚRKOPÍSKOVÝ ZÁSYP 150 MM
- ROSTLÝ TERÉN

±0,000=570,00 B.p.v

VYPRACOVAL Jan Machovec	KONTROLOVAL Ing. Bc. Jaroslav Vychytil, Ph.D.		FAKULTA STAVEBNÍ TŘÁKUROVA 7 PRAHA 6
KATEDRA: K124- KATEDRA KONSTRUKCÍ POZEMNÍCH STAVEB		FORMÁT	5x44
PŘEDMĚT: 124BAPC		DATUM	28.5. 2018
NÁZEV PRÁCE: MODERNIZACE KRAVÍNA VE VRBICI		OBOR	SI-C
NÁZEV VÝKRESU: ŘEZ C-C'		AKAD. ROK	2017/ 2018
		ROČNÍK	4.
		MĚŘÍTKO	Č. VÝKRESU
		1:50	D2.6

ŘEZ D-D'



LEGENDA MATERIÁLŮ:

- STÁVAJÍCÍ ZDIVO Z CIHEL PLÝNÝCH
- ZDIVO OMÍTNUTO VÁPENOCEMENTOVOU MALTOU
- RŮZNÉ TL. STĚN
- BETON VYZTUŽENÝ KARI SÍTÍ
- ŠTĚRKOPÍSKOVÝ NÁSYP
- ROSTLÝ TERÉN
- STROPNÍ KERAMICKÉ DESKY HURDIS - TL. 80 MM
- DOZDÍVKA Z CIHEL PLÝNÝCH PÁLENÝCH - ROZMĚRY 290x140x65 MM
- PŮVODNÍ KONSTRUKCE

LEGENDA SKLADEB:

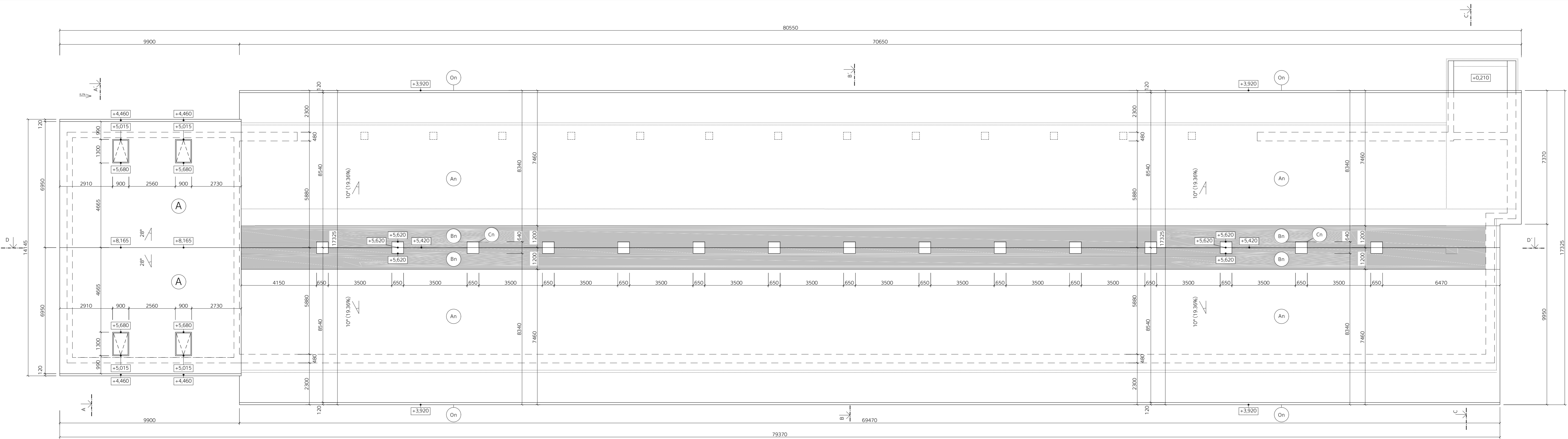
- Pn1** - BETON C 20/25 VYZTUŽENÝ KARI SÍTÍ 100 MM
- GEOTEXILIE
- HYDROIZOLAČNÍ PVC FOLIE FATRAFOL 803 1,5 MM
- BETONOVÁ MAZANINA VYZTUŽENA KARISÍTÍ 150 MM
- ASFALTOVÝ PÁS
- ZHUTNĚNÝ ŠTĚRKOPÍSKOVÝ ZÁSYP 150 MM
- ROSTLÝ TERÉN
- S1** - VLÁKNOCEMENTOVÁ VLNITÁ KYTINA CEMBRIT A5 50 MM
- OCELOVÉ VAZNICE C - 180 F, TL. PLECHU 2 MM 180 MM
- OCELOVÝ NOSNÍK IPE 240 240 MM
- Σ 470 MM
- P3** - BETON VYZTUŽENÝ KARISÍTÍ 220 MM
- KERAMICKÉ STROPNÍ DESKY HURDIS 80 MM
- ŽELEZOBETONOVÉ TRÁMEČKY 140x70MM 70 MM
- Σ 370 MM
- A** - PERFOROVANÝ PROVZDUŠŇOCACÍ KANÁL 20 MM
- KONGSKILDE KMG 900 30 MM
- PŮLKRUHOVÝ PROFIL 30 MM
- Š= 480, V= 240
- NAPOJENÍ NA HLAVNÍ VĚTVU
- B** - HLAVNÍ VĚTV PROVZDUŠŇOVACÍHO SYSTÉMU
- ODBĚLNÍKOVÝ PROFIL
- Š= 300, V= 240

POZNÁMKY:

- Vn1** - ASFALTOVÝ BETON OBRUSNÁ VRSTVA - (ACO 11) 40 MM
- ASFALTOVÝ BETON PODKLADNÍ VRSTVA - ACP 16+ 60 MM
- ŠTERKODŘ TRÍDY A - Š_{DA} 120 MM
- ŠTERKODŘ TRÍDY A - Š_{DA} 200 MM
- SN03** - STŘEŠNÍ PLÁŠŤ NAVRŽEN POUZE ORIENTAČNE, MSÚ A MSP JEDNOTLIVÝCH PRVKŮ (VAZNICE, OCELOVÝ NOSNÍK NUTNO OVĚŘIT VÝPOČTEM)
- PŮVODNÍ STŘEŠNÍ KONSTRUKCE ODSTRANĚNA
- PŮVODNÍ VÝPLNĚ OTVORŮ ODSTRANĚNY
- OKENNÍ OTVORY: PLASTOVÁ OKNA JEDNODODUŠE ZASKLENÁ
- VRATA: OCELOVÁ OSAZENY DO OCELOVÉ ZÁRUBNĚ
- ASFALTOVÝ BETON OBRUSNÁ VRSTVA ACO 11
- ASFALTOVÝ BETON PODKLADNÍ VRSTVA ACP 16+
- ŠTERKODŘ TRÍDY A

±0,000=570,00 B.p.v

VYPRACOVAL Jan Machovec	KONTROLOVAL Ing. Bc. Jaroslav Vychytil, Ph.D.		FAKULTA STAVEBNÍ THÁKUROVA 7 PRAHA 6
KATEDRA: K124- KATEDRA KONSTRUKCÍ POZEMNÍCH STAVEB		FORMÁT	5x A4
PŘEDMĚT: 124BAPC		DATUM	28.3.2018
NÁZEV PRÁCE: MODERNIZACE KRAVÍNA VE VRBICI		OBOR	SI-C
NÁZEV VÝKRESU ŘEZ D-D'		AKAD. ROK	2017/2018
		ROČNÍK	4.
		MĚŘÍTKO	Č. VÝKRESU
		1:50	D2.7

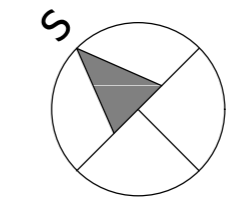


LEGENDA:

- A BETONOVÁ STŘEŠNÍ KRYTINA BRAMAC
- ODSŤÍN: CIHLOVÉ ČERVENÁ
- An VLÁKNOCEMENTOVÁ VLNITÁ KRYTINA CEMBRIT A5
- ODSŤÍN: ČERVENÁ
- Bn PRŮSVITNÁ VLNITÁ DESKA ZE SKLOLAMINÁTU
- KOMPATIBILNÍ S KRYTINOU CEMBRIT A5
- Cn SKLOLAMINÁTOVÝ ODVĚTRÁVČÍ SEDLOVÝ SVĚTLÍK
- 650x650 MM
- V= 250 MM
- On OKAPNÍ ŽLAB
- POZINKOVANÝ PLECH
- PŮVODNÍ KONSTRUKCE

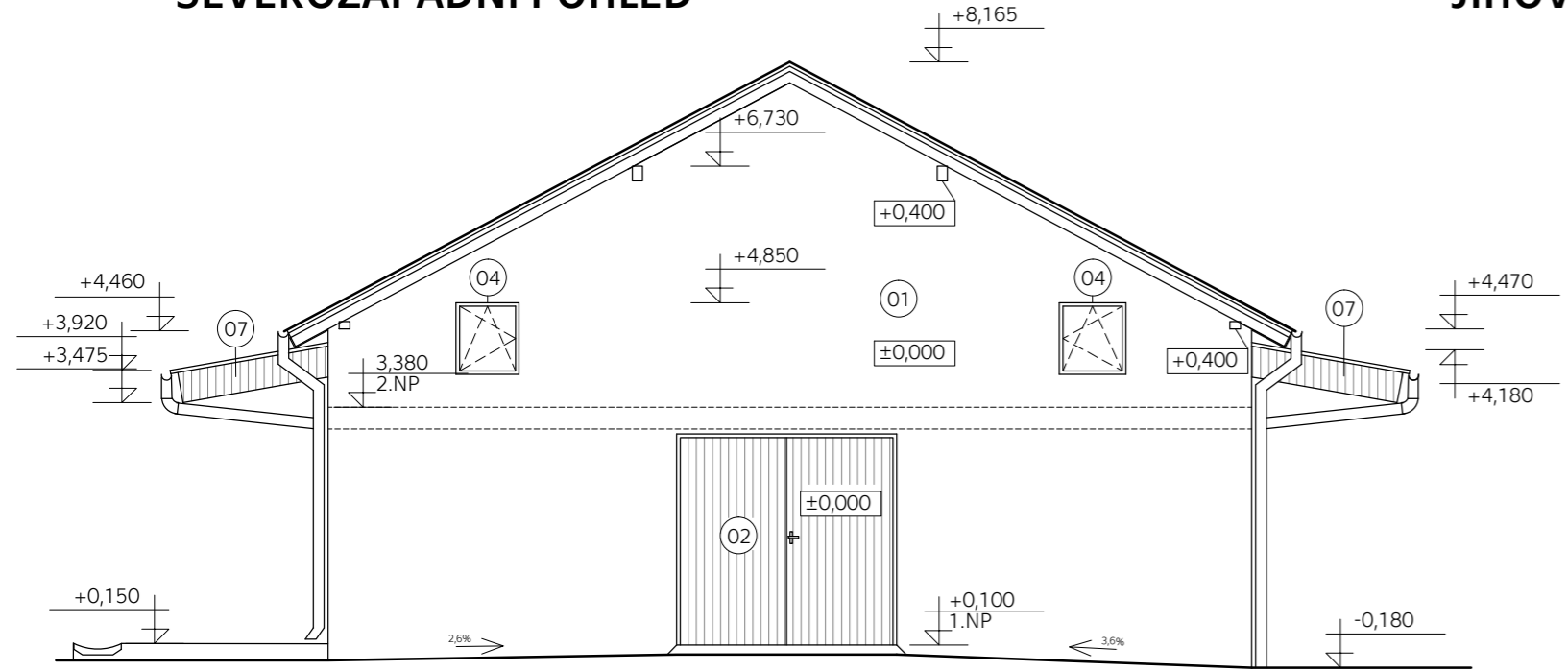
±0,000=570,00 B.p.v

VYPRACOVAL Jan Machovec	KONTROLOVAL Ing. Bc. Jaroslav Vychytil, Ph.D.
KATEDRA: K124- KATEDRA KONSTRUKCÍ POZEMNÍCH STAVEB	
PŘEDMĚT: 124BAPC	
NÁZEV PRÁCE: MODERNIZACE KRAVÍNA VE VRBICI	
NÁZEV VÝKRESU POHLED NA STŘECHU	
FORMÁT 5x44	DATUM 28.5. 2018
OBOR SI-C	AKAD. ROK 2017/ 2018
ROČNÍK 4.	Č. VÝKRESU D2.8

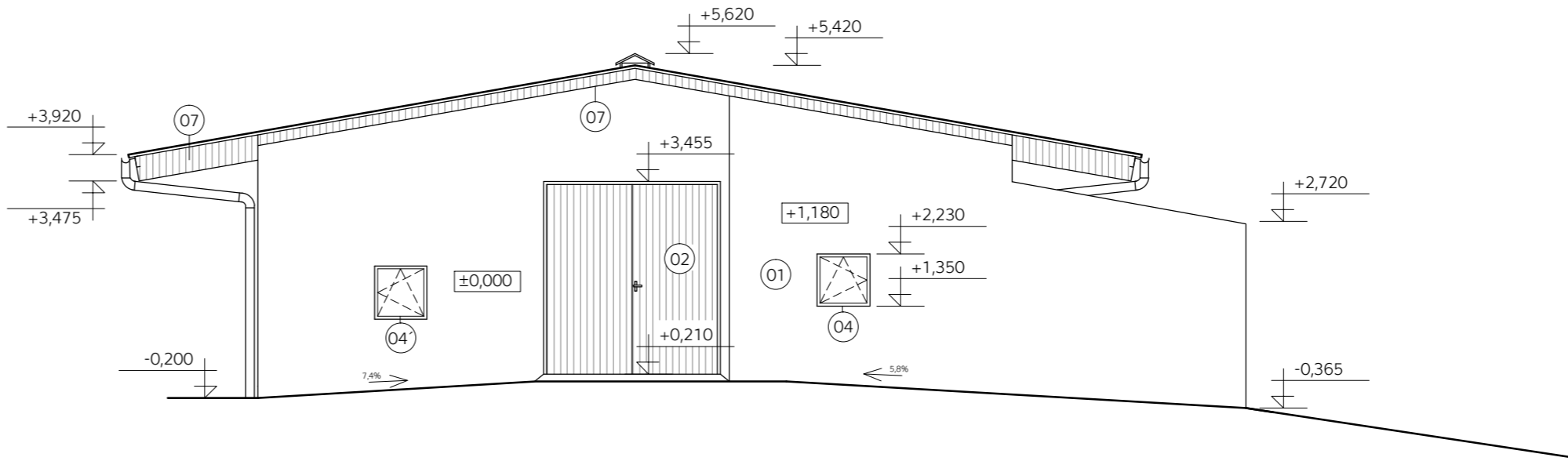


ČVUT
FAKULTA STAVEBNÍ
TRÁKUROVA 7
PRAHA 6

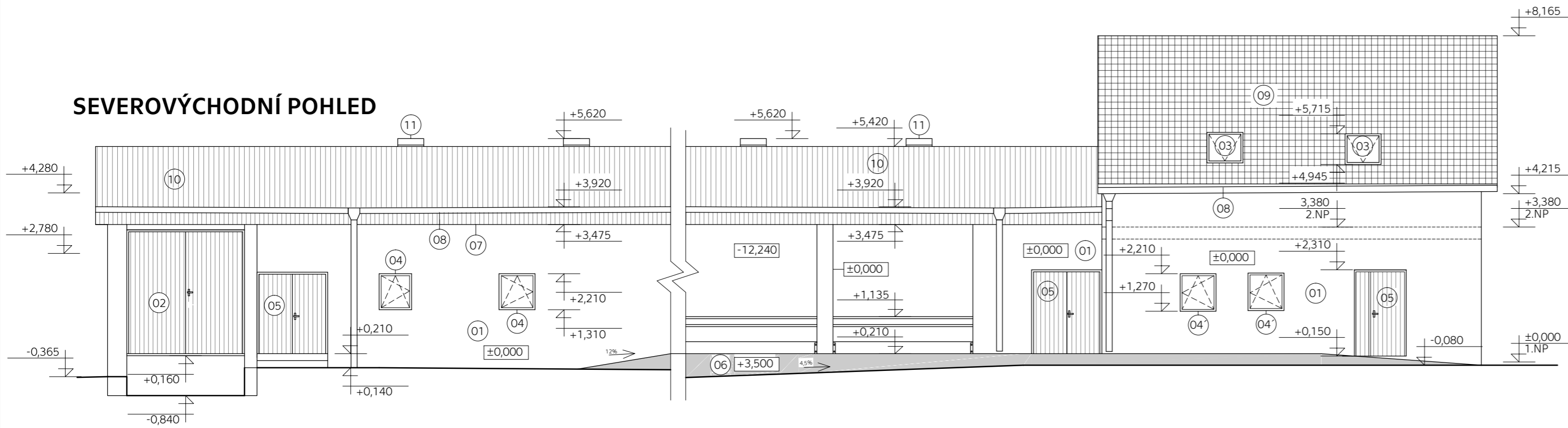
SEVEROZÁPADNÍ POHLED



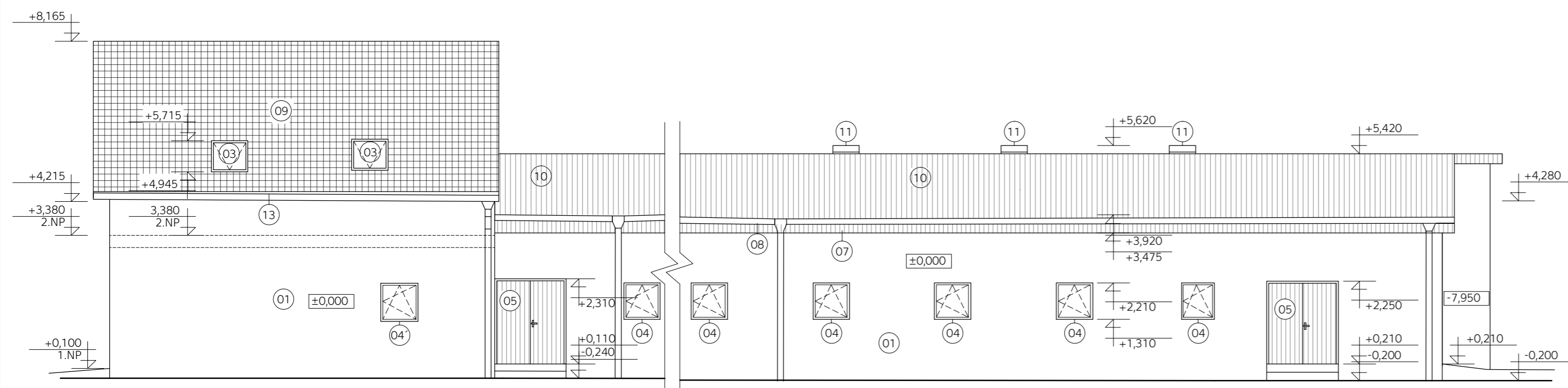
JIHOVÝCHODNÍ POHLED



SEVEROVÝCHODNÍ POHLED



JIHOZÁPADNÍ POHLED



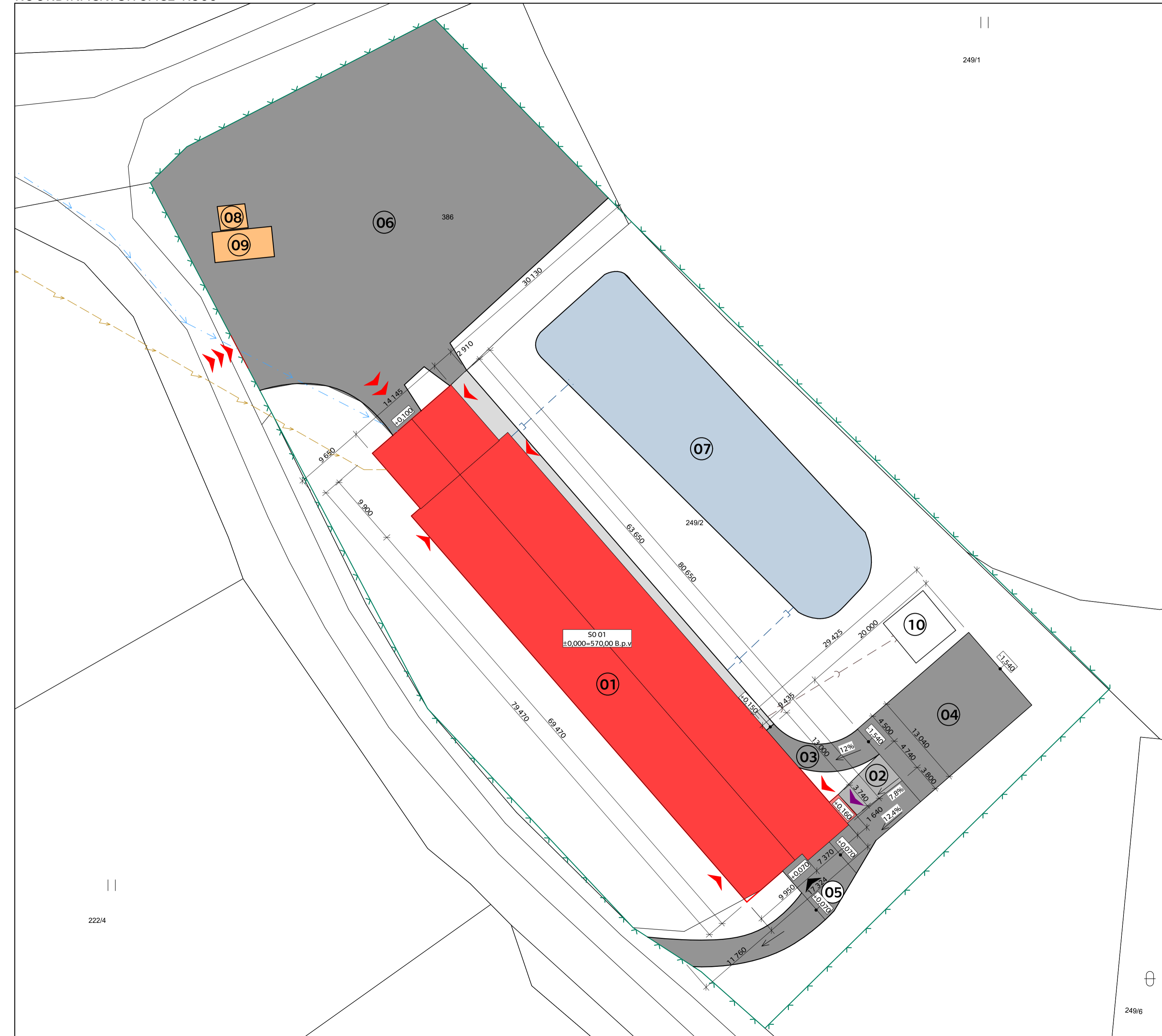
LEGENDA:

- 01 FASÁDA
- VÁPENOCEMENTOVÁ MALTA
- CEMIX 023 hb
- ODSŤÍN: BILÁ
- 02 VSTUPNÍ/VJEZDOVÁ VRATA
- OTOČNÁ, DVOUKŘÍDLÁ
- OCELOVÝ RÁM POBITÝ DŘEVĚNÝMI PALUBKAMI
- VNITŘEK VRAT VYPLNĚN
- POVRCHOVÁ ÚPRAVA: OCHRANNÁ OLEJOVÁ LAZURA
- 03 STŘEŠNÍ PLASTOVÉ OKNO VELUX
- ZASKLENO IZOLAČNÍM DVOJSKLEM
- BARVA: BILÁ
- 04 OKENNÍ OTVOR
- PLASTOVÉ OKNO, JEDNOKŘÍDLÉ
- OTOČNÉ/KYVNÉ
- ZASKLENO IZOLAČNÍM DVOJSKLEM 4-16-4
- BARVA RÁMU: BILÁ
- 04 OKENNÍ OTVOR
- PLASTOVÉ OKNO, JEDNOKŘÍDLÉ
- OTOČNÉ/KYVNÉ
- JEDNODUCHÉ ZASKLENÍ
- BARVA RÁMU: BILÁ
- 05 VSTUPNÍ DVEŘE
- DVOUKŘÍDLÁ
- OCELOVÝ RÁM POBITÝ PALUBKAMI
- VNITŘEK DVEŘÍ VYPLNĚN
- PALUBKY NATŘENO OCHRANNOU OLEJOVOU LAZUROU
- 06 KRMNÁ CESTA
- VÁPENOCEMENTOVÁ MALTA
- CEMIX 023 hb
- ODSŤÍN: BILÁ
- 07 POBITÍ
- DŘEVĚNÉ PALUBKY
- POVRCHOVÁ ÚPRAVA: OCHRANNÁ OLEJOVÁ LAZURA
- 08 OKAPOVÝ ŽLAB
- POZINKOVANÝ PLECH
- 09 BETONOVÁ KRYTINA BRAMAC
- ODSŤÍN: CIHLOVÉ ČERVENÁ
- 10 VLÁKNOCEMENTOVÁ VLNITÁ KRYTINA
- CEMBRIT A5
- ODSŤÍN: ČERVENÁ
- 11 SVĚTLÍK
- MATERIÁL: SKLOLAMINÁT
- 650x650 MM
- V= 250 MM

±0,000=570,00 B.p.v

VYPRACOVAL Jan Machovec	KONTROLOVAL Ing. Bc. Jaroslav Vychytil, Ph.D.		FAKULTA STAVEBNÍ THÁKUROVA 7 PRAHA 6
KATEDRA: K124- KATEDRA KONSTRUKCÍ POZEMNÍCH STAVEB			FORMÁT 6xA4
PŘEDMĚT: 124BAPC		DATUM 28.5. 2018	SI-C
NÁZEV PRÁCE: MODERNIZACE KRAVÍNA VE VRBICI		AKAD. ROK 2017/ 2018	ROČNÍK 4.
NÁZEV VÝKRESU TECHNICKÉ POHLEDY		MĚŘÍTKO 1:100	Č. VÝKRESU D2.9

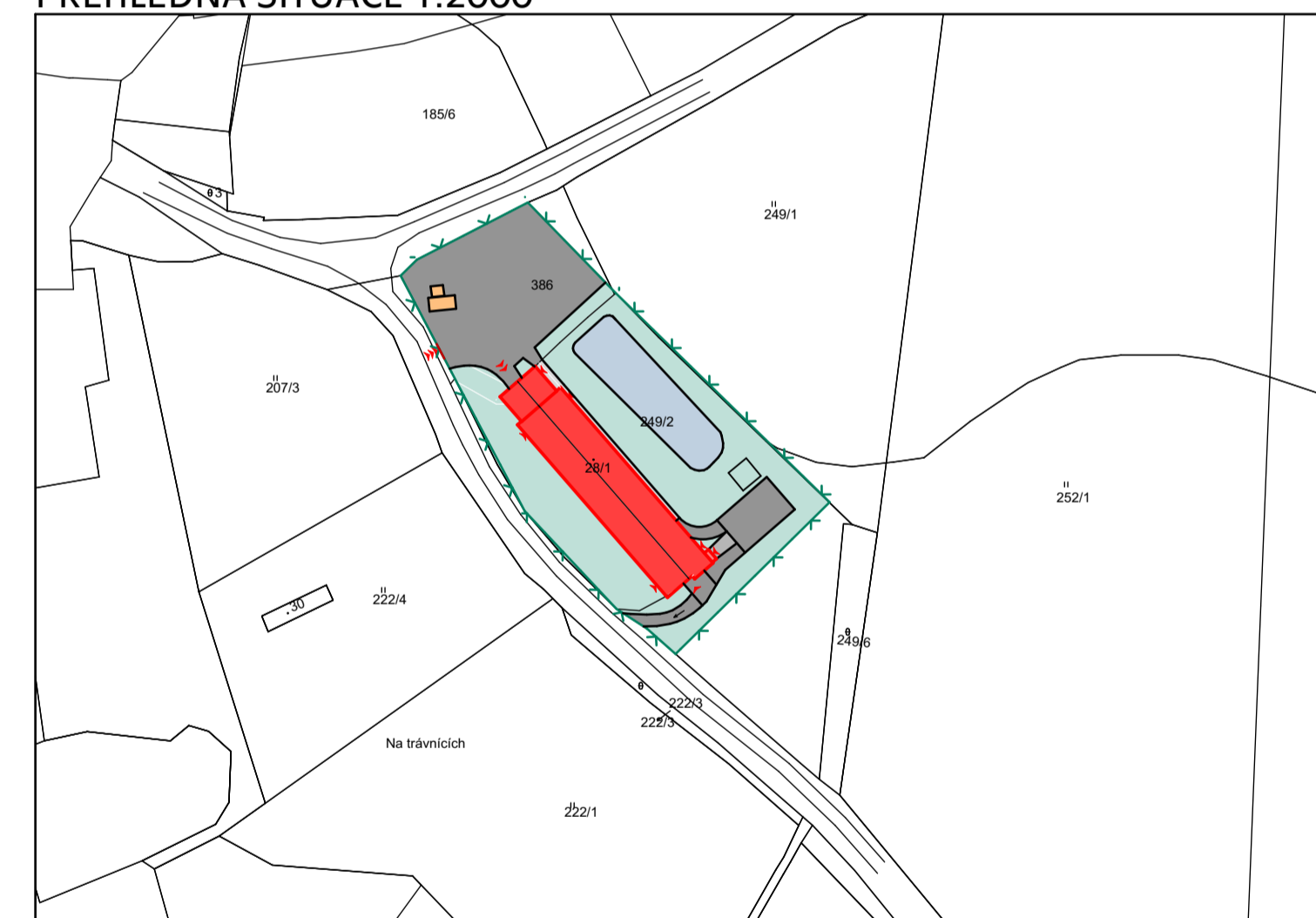
KOORDINAČNÍ SITUACE 1:500



KATASTRÁLNÍ SITUACE 1:2000



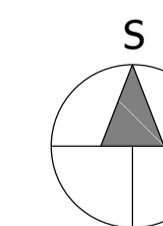
PŘEHLEDNÁ SITUACE 1:2000



- SO 01 KRAVÍN
- BETONOVÁ PLOCHA
- ASFALTOVÁ PLOCHA
- STÁVAJÍCÍ OBJEKTY
- VODNÍ PLOCHA
- ZATRAVNĚNÁ PLOCHA

LEGENDA:

- 01 SO 01 - KRAVÍN
- ZASTAVĚNÁ PLOCHA 1310 m²
- 02 NÁJEZDOVÁ RAMP
- SKLON 7,8%
- PLOCHA 32,40 m²
- ASFALTOBETON
- 03 SJEZD Z KRMNÉ CESTY
- SKLON 12%
- POLOMĚR ZATÁČKY 8 M
- PLOCHA 49,55 m²
- ASFALTOBETON
- 04 ZPEVNĚNÁ PLOCHA
- PLOCHA 260,32 m²
- ASFALTOBETON
- 05 ZPEVNĚNÁ PŘÍJEZDOVÁ CESTA
- PLOCHA 185,86 m²
- ASFALTOBETON
- 06 ZPEVNĚNÁ PLOCHA
- PLOCHA 1907,05 m²
- ASFALTOBETON
- 07 VODNÍ PLOCHA
- VÝMĚRA 812,30 m²
- 08 VODNÍ PLOCHA
- VÝMĚRA 812,30 m²
- 08 AUTOMOBILOVÁ NÁJEZDOVÁ VÁHA
- 09 ZÁZEMÍ PRO A. VÁHU
- 10 ŽUMPA
- OPLOČENÍ
- POZINKOVANÉ PLETIVO
- V=1,8 M
- OCELOVÉ SLOUPKY
- SPLAŠKOVÁ KANALIZACE
- DEŠŤOVÁ KANALIZACE
- VEDENÍ NN
- VODOVOD
- HLAVNÍ VJEZD DO AREÁLU
- HLAVNÍ VSTUP/VJEZD DO OBJEKTU
- VSTUP DO OBJEKTU
- VJEZD PRO ČISTIČÍ TECHNIKU
- VÝDEJ ZVÍŘAR



±0,000=570,00 B.p.v			
VYPRACOVAL Jan Machovec	KONTROLOVAL Ing. Bc. Jaroslav Vychytíl, Ph.D.		
KATEDRA: K124- KATEDRA KONSTRUKCÍ POZEMNÍCH STAVEB		FORMÁT	10x44
PŘEDMĚT: 124BAPC		DATUM	28.5. 2018
NÁZEV PRÁCE: MODERNIZACE KRAVÍNA VE VRBICI		OBOR	SI-C
NÁZEV VÝKRESU		AKAD. ROK ROČNÍK	2017/ 2018 4.
SITUAČNÍ VÝKRESY		MĚŘÍTKO	Č. VÝKRESU 1:500, 1:2000 D2.10