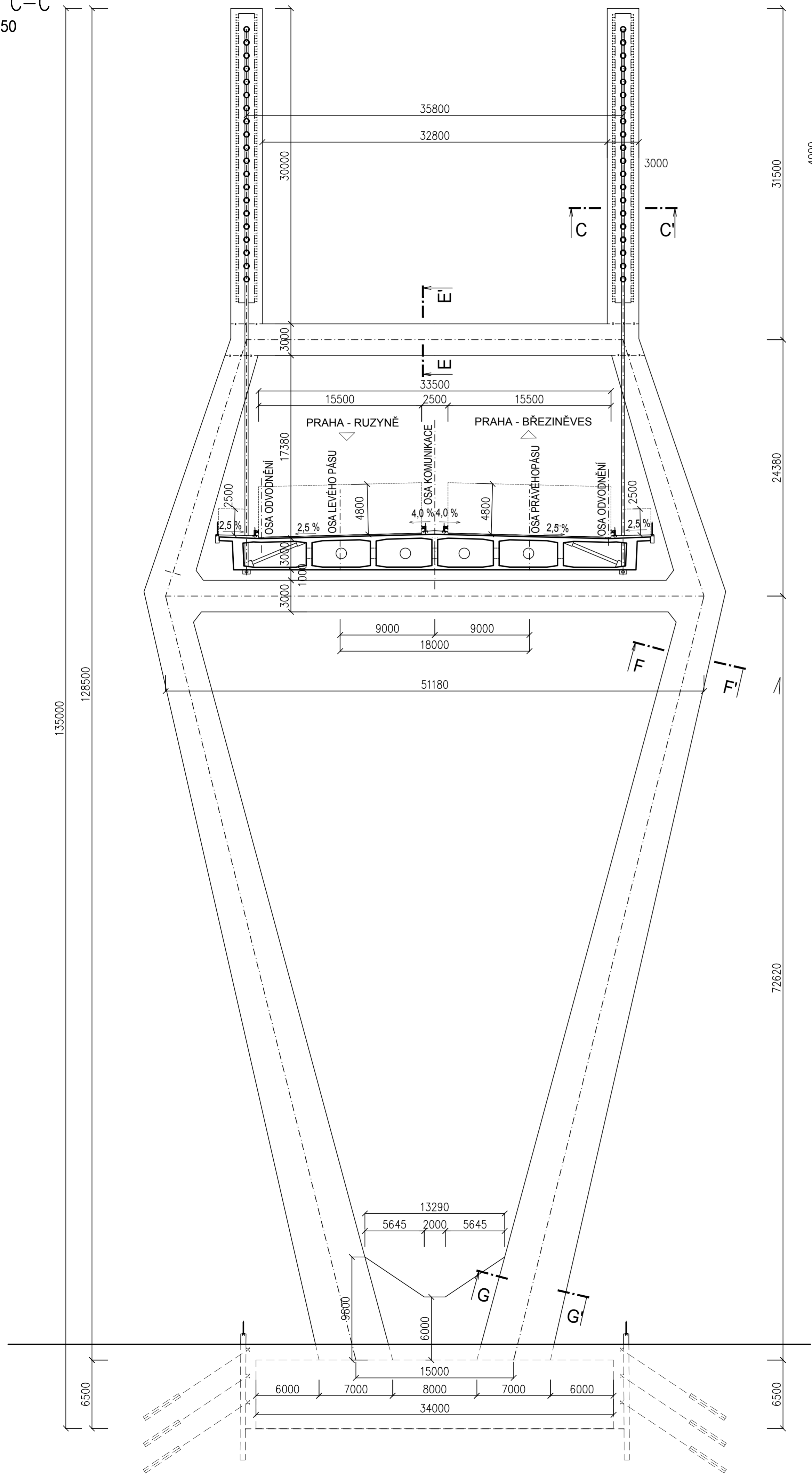
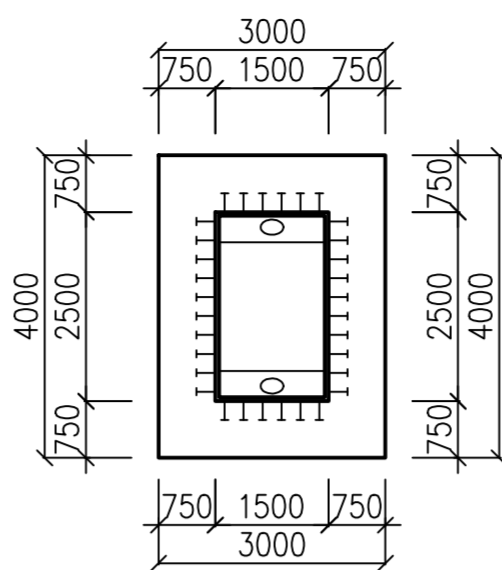


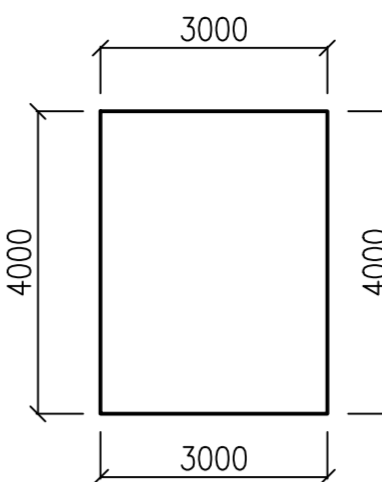
ŘEZ C-C'  
M 1:250



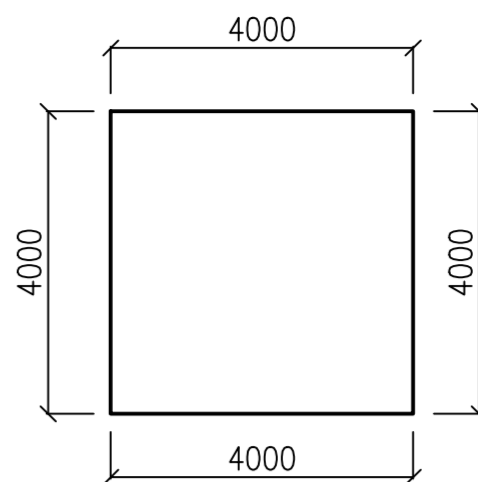
ŘEZ D-D'  
M 1:100



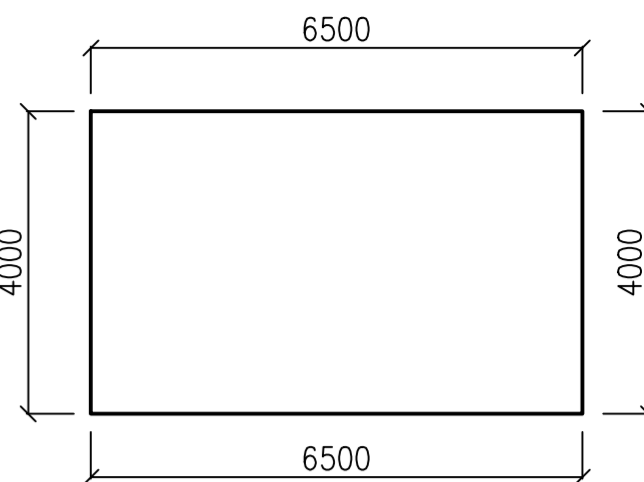
ŘEZ E-E'  
M 1:100



ŘEZ F-F'  
M 1:100



ŘEZ G-G'  
M 1:100



- MATERIÁLY:
- BETON: NOSNÁ KONSTRUKCE C50/60 XF4, XD3
  - ŘÍMSY C30/37 XF2, XD1
  - ÚLOŽNÝ PRÁH C30/37 XF2, XD1
  - DŘÍK C30/37 XF2, XD1
  - ZÁKLAD C30/37 XF2, XD1
  - PILOTY C30/37 XF2, XD1
  - PODKLADNÍ BETON C16/20
  - BETONÁŘSKÝ VÝZTUŽ: B 500B
  - PŘEDPÍNAČÍ VÝZTUŽ: PŘEDPÍNAČÍ SYSTÉM CERTIFIKOVANÝ PRO ČR
  - LANA: Y1860S7-15.7-A
  - AKTIVNÍ KOTVY: VSL GC 6-19
  - PASIVNÍ KOTVY: VSL H 6-19
  - KANÁLKY: STANDARTNÍ KOVOVÉ, KATEGORIE 1

| Index        | Datum  | Jméno             | Změna                       |
|--------------|--|-------------------|-----------------------------|
| Vypracoval:  | 26.5.2018  | Daniel Samek      |                             |
| Kontroloval: | 26.5.2018  | Ing. Šafář, Ph.D. |                             |
| Měřítko:     | 1:250  |                   |                             |
| Projekt:     | Bakalářská práce<br>Zavěšená mostní konstrukce v Praze |                   | Číslo zakázky:<br>2017/2018 |
| Zadavatel:   | Katedra zděných a betonových konstrukcí                |                   | Účel:<br>133BAPK            |
| Výkres:      | Příčný řez C-C', D-D', E-E', F-F', G-G'                |                   | Číslo výkresu:<br>6         |
|              |  |                   | Index:<br>0                 |

