

STUDIE DOPRAVNÍHO ŘEŠENÍ V OKOLÍ  
ULICE DUCHCOVSKÁ V TEPLICÍCH



ČESKÉ VYSOKÉ UČENÍ TECHNICKÉ  
V PRAZE  
Fakulta dopravní

Název přílohy

STATISTIKY NEHODOVOSTI

Jméno a příjmení

Bc. Peterka Michal

Akademický rok

2017/18

Měřítko

Číslo přílohy

2

## Statistické vyhodnocení nehodovosti v silničním provozu na vybrané lokalitě

Období: 2007/01/01 - 2018/03/04

Správní území vybrané lokality: Teplice (Ústecký kraj)



### Všeobecný pohled o nehodách v zadané lokalitě

Počet nehod celkem		20
Počet nehod s následky na zdraví		4
Počet usmrcených osob (stav do 24 hod.)	●	0
Počet těžce zraněných osob (stav do 24 hod.)	●	0
Počet lehce zraněných osob (stav do 24 hod.)	●	4

### Statistika nehod podle přítomnosti alkoholu nebo drog u viníka nehody

Druh nehody	Počet nehod	Usmrcené osoby	Těžce zraněné osoby	Lehce zraněné osoby
ne	20	0	0	4

Statistika nehod podle hlavních příčin nehody				
Druh nehody	Počet nehod	Usmrcené osoby	Těžce zraněné osoby	Lehce zraněné osoby
idi se plně neovládání vozidla	9	0	0	1
nedodržení bezpečné vzdálenosti za vozidlem	4	0	0	1
proti příkazu dopravní značky ST J DEJ P EDNOST	2	0	0	0
nezaviněná idem	1	0	0	1
přetáčení nebo couvání	1	0	0	1
bezohledná, agresivní, neohledupná jízda	1	0	0	0
nesprávné otáčení nebo couvání	1	0	0	0
jiné nedání přednosti	1	0	0	0

Statistika nehod podle druhu				
Druh nehody	Počet nehod	Usmrcené osoby	Těžce zraněné osoby	Lehce zraněné osoby
srážka s jedoucím nekolejovým vozidlem	17	0	0	3
srážka s chodcem	1	0	0	1
srážka s vozidlem zaparkovaným, odstaveným	1	0	0	0
jiný druh nehody	1	0	0	0

Statistika nehod podle způsobu zavinění nehody				
Druh nehody	Počet nehod	Usmrcené osoby	Těžce zraněné osoby	Lehce zraněné osoby
idem motorového vozidla	19	0	0	3
chodcem	1	0	0	1

Statistika nehod podle druhu vozidla viníka nehody				
Druh nehody	Počet nehod	Usmrcené osoby	Těžce zraněné osoby	Lehce zraněné osoby
osobní automobil bez příslušenství	18	0	0	3
nákladní automobil (včetně multikáry, autojeřábu, cisterny atd.)	1	0	0	1
nákladní automobil s příslušenstvím	1	0	0	0

Statistika nehod v zadané lokalitě podle druhu pevné překážky				
Druh nehody	Počet nehod	Usmrcené osoby	Těžce zraněné osoby	Lehce zraněné osoby
nepřechází v úvahu, nejde o srážku s pevnou překážkou	20	0	0	4

Statistika nehod v zadané lokalitě podle stavu komunikace				
Druh nehody	Počet nehod	Usmrcené osoby	Těžce zraněné osoby	Lehce zraněné osoby
dobrý, bez závad	19	0	0	4
souvislé výtluky	1	0	0	0

Statistika nehod v zadané lokalitě podle viditelnosti				
Druh nehody	Počet nehod	Usmrcené osoby	Těžce zraněné osoby	Lehce zraněné osoby
ve dne, viditelnost nezhoršená vlivem povětrnostních podmínek	14	0	0	2
v noci - s ve stejným osvětlením, zhoršená viditelnost vlivem povětrnostních podmínek (mlha, déšť, snížení apod.)	2	0	0	2
v noci - s ve stejným osvětlením, viditelnost nezhoršená vlivem povětrnostních podmínek	2	0	0	0
ve dne, zhoršená viditelnost vlivem povětrnostních podmínek (mlha, snížení, déšť apod.)	2	0	0	0

Statistika nehod v zadané lokalitě podle rozhledových poměrů				
Druh nehody	Počet nehod	Usmrcené osoby	Těžce zraněné osoby	Lehce zraněné osoby
dobré	20	0	0	4

Statistika nehod v zadané lokalitě podle specifických míst a objektů v místě nehody				
Druh nehody	Počet nehod	Usmrcené osoby	Těžce zraněné osoby	Lehce zraněné osoby
žádné nebo žádné z uvedených	12	0	0	3
v blízkosti přechodu pro chodce (do 20 m)	4	0	0	1
přechod pro chodce	2	0	0	0
parkoviště přiléhající ke komunikaci	1	0	0	0
zastávka tramvaje, autobusu atd. bez nástupního vku	1	0	0	0

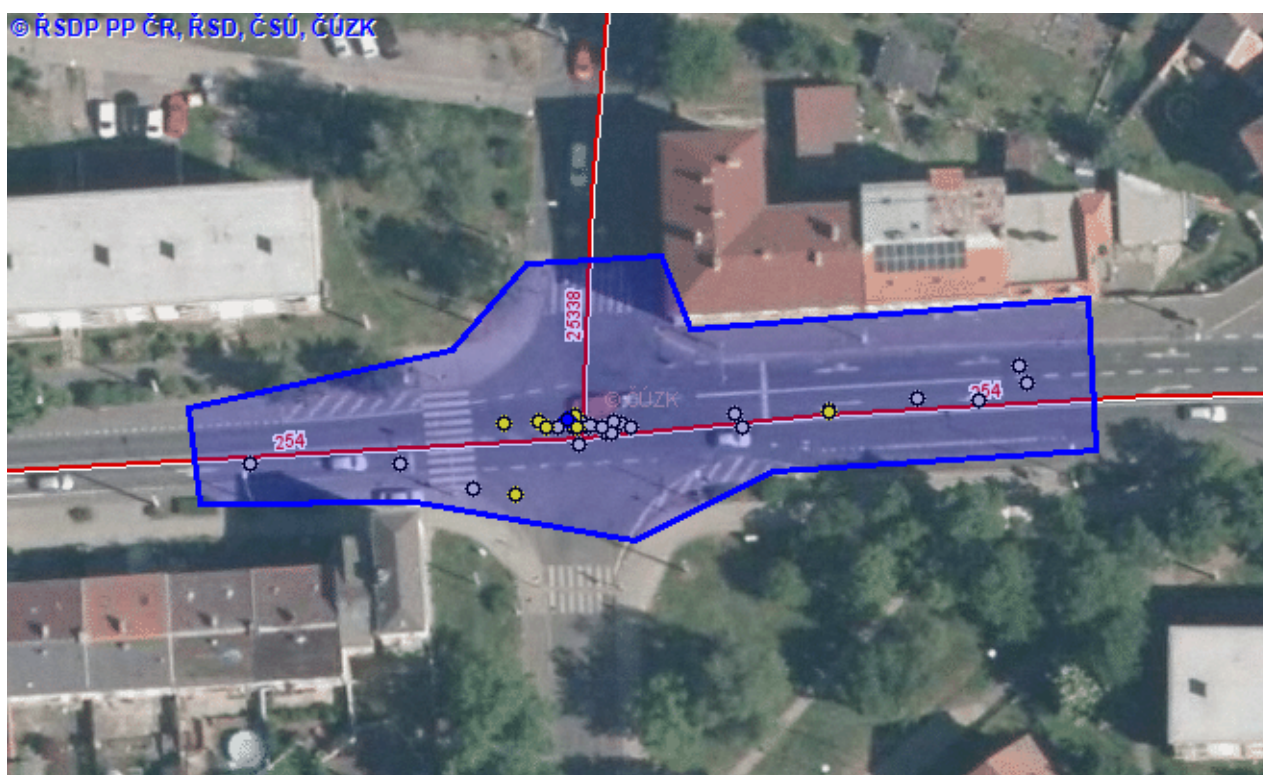
Statistika nehod s účastí chodce v zadané lokalitě podle chování chodce				
Druh nehody	Počet nehod	Usmrcené osoby	Těžce zraněné osoby	Lehce zraněné osoby
žádné z uvedených	14	0	0	2
nezaznamenáno	6	0	0	2

Statistika nehod s účastí chodce v zadané lokalitě podle situace v místě nehody				
Druh nehody	Počet nehod	Usmrcené osoby	Těžce zraněné osoby	Lehce zraněné osoby
jiná situace	14	0	0	2
nezaznamenáno	6	0	0	2

## Statistické vyhodnocení nehodovosti v silničním provozu na vybrané lokalitě

Období: 2007/01/01 - 2018/03/04

Správní území vybrané lokality: Teplice (Ústecký kraj)



### Všeobecný pohled o nehodách v zadané lokalitě

Počet nehod celkem		33
Počet nehod s následky na zdraví		8
Počet usmrcených osob (stav do 24 hod.)	●	0
Počet těžce zraněných osob (stav do 24 hod.)	●	1
Počet lehce zraněných osob (stav do 24 hod.)	●	9

### Statistika nehod podle přítomnosti alkoholu nebo drog u viníka nehody

Druh nehody	Počet nehod	Usmrcené osoby	Těžce zraněné osoby	Lehce zraněné osoby
ne	28	0	1	9
nezjištěná	4	0	0	0
ano, obsah alkoholu v krvi 1,5‰ a více	1	0	0	0

**Statistika nehod podle hlavních příčin nehody**

Druh nehody	Počet nehod	Usmrcené osoby	Těžce zraněné osoby	Lehce zraněné osoby
úhledně se plně neovládnutí řízení vozidla	10	0	0	2
proti příkazu dopravní značky ST, J, DEJ, P, EDNOST	6	0	0	2
chodci na vyznačeném přechodu	3	0	0	4
nepřevládání rychlosti stavu vozovky (náledí, výtluky, bláto, mokré povrchy apod.)	2	0	0	0
proti příkazu dopravní značky DEJ, P, EDNOST	2	0	0	0
jiný druh nesprávného způsobu jízdy	1	0	1	0
jízda po nesprávné straně, vjetí do protisměru	1	0	0	1
přepřekážení příjezdu podélná čára souvislá	1	0	0	0
přepřekážení odbočení vlevo	1	0	0	0
jiná technická závada	1	0	0	0
nedodržení bezpečné vzdálenosti za vozidlem	1	0	0	0
vyhýbání bez dostatečné bezpečnosti v le	1	0	0	0
nepřevládání rychlosti hustoty provozu	1	0	0	0
nesprávné otáčení nebo couvání	1	0	0	0
samovolné rozjetí nezajištěného vozidla	1	0	0	0

**Statistika nehod podle druhu**

Druh nehody	Počet nehod	Usmrcené osoby	Těžce zraněné osoby	Lehce zraněné osoby
srážka s jedoucím neekolejovým vozidlem	27	0	0	5
srážka s chodcem	3	0	0	4
srážka s pevnou překážkou	2	0	0	0
havárie	1	0	1	0

**Statistika nehod podle způsobu zavinění nehody**

Druh nehody	Počet nehod	Usmrcené osoby	Těžce zraněné osoby	Lehce zraněné osoby
úhledně v motorovém vozidle	30	0	0	9
úhledně v nemotorovém vozidle	2	0	1	0
technickou závadou vozidla	1	0	0	0

**Statistika nehod podle druhu vozidla viníka nehody**

Druh nehody	Počet nehod	Usmrcené osoby	Těžce zraněné osoby	Lehce zraněné osoby
osobní automobil bez přípoju	30	0	0	9
jízdní kolo	2	0	1	0
nákladní automobil (včetně multikáry, autojeřábu, cisterny atd.)	1	0	0	0

**Statistika nehod v zadané lokalitě podle druhu pevné překážky**

Druh nehody	Počet nehod	Usmrcené osoby	Těžce zraněné osoby	Lehce zraněné osoby
úhledně v úvahu, nejde o srážku s pevnou překážkou	31	0	1	9
jiná překážka (zábradlí, oplocení, násep, nástupní ostrůvek apod.)	1	0	0	0
sloup - telefonní, veřejné osvětlení, el. vedení apod.	1	0	0	0



**Statistika nehod v zadané lokalitě podle stavu komunikace**

Druh nehody	Počet nehod	Usmrcené osoby	Těžce zraněné osoby	Lehce zraněné osoby
dobrý, bez závad	32	0	1	9
jiný (neuvedený) stav nebo závada komunikace	1	0	0	0

**Statistika nehod v zadané lokalitě podle viditelnosti**

Druh nehody	Počet nehod	Usmrcené osoby	Těžce zraněné osoby	Lehce zraněné osoby
ve dne, viditelnost nezhoršená vlivem povětrnostních podmínek	23	0	1	7
v noci - s ve stejném osvětlením, viditelnost nezhoršená vlivem povětrnostních podmínek	5	0	0	1
ve dne, zhoršená viditelnost (svítání, soumrak)	2	0	0	1
ve dne, zhoršená viditelnost vlivem povětrnostních podmínek (mlha, snížení, déšť apod.)	2	0	0	0
v noci - s ve stejném osvětlením, zhoršená viditelnost vlivem povětrnostních podmínek (mlha, déšť, snížení apod.)	1	0	0	0

**Statistika nehod v zadané lokalitě podle rozhledových poměrů**

Druh nehody	Počet nehod	Usmrcené osoby	Těžce zraněné osoby	Lehce zraněné osoby
dobré	33	0	1	9

**Statistika nehod v zadané lokalitě podle specifických míst a objektů v místě nehody**

Druh nehody	Počet nehod	Usmrcené osoby	Těžce zraněné osoby	Lehce zraněné osoby
žádné nebo žádné z uvedených	22	0	1	5
v blízkosti přechodu pro chodce (do 20 m)	8	0	0	0
přechod pro chodce	3	0	0	4

**Statistika nehod s účastí chodce v zadané lokalitě podle chování chodce**

Druh nehody	Počet nehod	Usmrcené osoby	Těžce zraněné osoby	Lehce zraněné osoby
žádné z uvedených	23	0	1	5
nezaznamenáno	9	0	0	3
správné, připravené	1	0	0	1

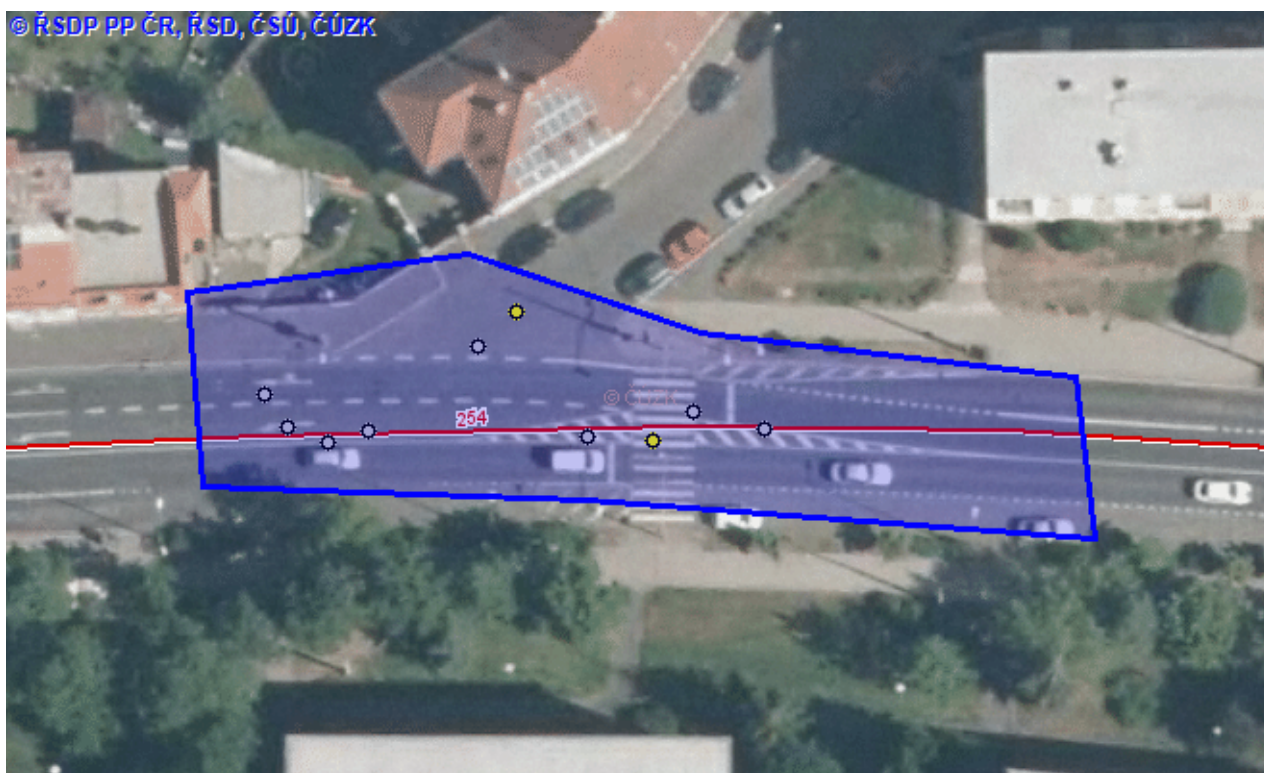
**Statistika nehod s účastí chodce v zadané lokalitě podle situace v místě nehody**

Druh nehody	Počet nehod	Usmrcené osoby	Těžce zraněné osoby	Lehce zraněné osoby
jiná situace	23	0	1	5
nezaznamenáno	9	0	0	3
vstup chodce na signál volno	1	0	0	1

## Statistické vyhodnocení nehodovosti v silničním provozu na vybrané lokalitě

Období: 2007/01/01 - 2018/03/04

Správní území vybrané lokality: Teplice (Ústecký kraj)



### Všeobecný pohled o nehodách v zadané lokalitě

Počet nehod celkem		10
Počet nehod s následky na zdraví		2
Počet usmrcených osob (stav do 24 hod.)	●	0
Počet těžce zraněných osob (stav do 24 hod.)	●	0
Počet lehce zraněných osob (stav do 24 hod.)	●	2

### Statistika nehod podle přítomnosti alkoholu nebo drog u viníka nehody

Druh nehody	Počet nehod	Usmrcené osoby	Těžce zraněné osoby	Lehce zraněné osoby
ne	9	0	0	2
ano, obsah alkoholu v krvi do 0,99‰ (2)	1	0	0	0



**Statistika nehod podle hlavních příčin nehody**

Druh nehody	Počet nehod	Usmrcené osoby	Těžce zraněné osoby	Lehce zraněné osoby
idi se plně neovládání vozidla	6	0	0	2
nedodržení bezpečné vzdálenosti za vozidlem	2	0	0	0
proti příkazu dopravní značky DEJ P EDNOST	2	0	0	0

**Statistika nehod podle druhu**

Druh nehody	Počet nehod	Usmrcené osoby	Těžce zraněné osoby	Lehce zraněné osoby
srážka s jedoucím nekolejovým vozidlem	9	0	0	2
srážka s vozidlem zaparkovaným, odstaveným	1	0	0	0

**Statistika nehod podle způsobu zavinění nehody**

Druh nehody	Počet nehod	Usmrcené osoby	Těžce zraněné osoby	Lehce zraněné osoby
idiem motorového vozidla	10	0	0	2

**Statistika nehod podle druhu vozidla viníka nehody**

Druh nehody	Počet nehod	Usmrcené osoby	Těžce zraněné osoby	Lehce zraněné osoby
osobní automobil bez příslušenství	9	0	0	2
nákladní automobil s příslušenstvím	1	0	0	0

**Statistika nehod v zadané lokalitě podle druhu pevné překážky**

Druh nehody	Počet nehod	Usmrcené osoby	Těžce zraněné osoby	Lehce zraněné osoby
nepřechází v úvahu, nejde o srážku s pevnou překážkou	10	0	0	2

**Statistika nehod v zadané lokalitě podle stavu komunikace**

Druh nehody	Počet nehod	Usmrcené osoby	Těžce zraněné osoby	Lehce zraněné osoby
dobrá, bez závad	10	0	0	2

**Statistika nehod v zadané lokalitě podle viditelnosti**

Druh nehody	Počet nehod	Usmrcené osoby	Těžce zraněné osoby	Lehce zraněné osoby
ve dne, viditelnost nezhoršená vlivem povětrnostních podmínek	9	0	0	2
ve dne, zhoršená viditelnost vlivem povětrnostních podmínek (mlha, snížení, déšť apod.)	1	0	0	0

**Statistika nehod v zadané lokalitě podle rozhledových poměrů**

Druh nehody	Počet nehod	Usmrcené osoby	Těžce zraněné osoby	Lehce zraněné osoby
dobré	10	0	0	2

**Statistika nehod v zadané lokalitě podle specifických míst a objektů v místě nehody**

Druh nehody	Počet nehod	Usmrcené osoby	Těžce zraněné osoby	Lehce zraněné osoby
žádné nebo žádné z uvedených	5	0	0	1
v blízkosti přechodu pro chodce (do 20 m)	3	0	0	1
přechod pro chodce	2	0	0	0

**Statistika nehod s úřadstí chodce v zadané lokalitě podle chování chodce**

Druh nehody	Počet nehod	Usmrčené osoby	Těžce zraněné osoby	Lehce zraněné osoby
žádné z uvedených	8	0	0	2
nezaznamenáno	2	0	0	0

**Statistika nehod s úřadstí chodce v zadané lokalitě podle situace v místě nehody**

Druh nehody	Počet nehod	Usmrčené osoby	Těžce zraněné osoby	Lehce zraněné osoby
jiná situace	8	0	0	2
nezaznamenáno	2	0	0	0

## Statistické vyhodnocení nehodovosti v silničním provozu na vybrané lokalitě

Období: 2007/01/01 - 2018/03/04

Správní území vybrané lokality: Teplice (Ústecký kraj)



### Všeobecný pohled o nehodách v zadané lokalitě

Počet nehod celkem		52
Počet nehod s následky na zdraví		5
Počet usmrcených osob (stav do 24 hod.)	●	0
Počet těžce zraněných osob (stav do 24 hod.)	●	0
Počet lehce zraněných osob (stav do 24 hod.)	●	5

### Statistika nehod podle přítomnosti alkoholu nebo drog u viníka nehody

Druh nehody	Počet nehod	Usmrcené osoby	Těžce zraněné osoby	Lehce zraněné osoby
ne	39	0	0	4
nezjištěno	8	0	0	0
ano, obsah alkoholu v krvi do 0,99‰ (2)	3	0	0	0
ano, obsah alkoholu v krvi do 0,99‰	1	0	0	1
ano - obsah alkoholu v krvi 1‰ a více (2)	1	0	0	0

Statistika nehod podle hlavních příčin nehody				
Druh nehody	Počet nehod	Usmrcené osoby	Těžce zraněné osoby	Lehce zraněné osoby
idi se plně neovládání vozidla	13	0	0	0
nepřevládání rychlosti stavu vozovky (náledí, výtluky, bláto, mokrá povrch apod.)	12	0	0	3
nedodržení bezpečné vzdálenosti za vozidlem	9	0	0	0
nepřevládání rychlosti dopravně technickému stavu vozovky (zatáčka, klesání, stoupání, šířka apod.)	6	0	0	1
prohnutí vozidla	3	0	0	1
nepřevládání soběsnosti rychlosti hustoty provozu	2	0	0	0
nezvládnutí řízení vozidla	2	0	0	0
nesprávné otáčení nebo couvání	2	0	0	0
proti příkazu dopravní značky ST, J, DEJ, P, EDNOST	1	0	0	0
nezajištění, poškozená bočnice (i u pív su)	1	0	0	0
nepřevládání rychlosti vlastnostem vozidla a nákladu	1	0	0	0

Statistika nehod podle druhu				
Druh nehody	Počet nehod	Usmrcené osoby	Těžce zraněné osoby	Lehce zraněné osoby
srážka s jedoucím nekolejovým vozidlem	36	0	0	3
srážka s pevnou překážkou	16	0	0	2

Statistika nehod podle způsobu zavinění nehody				
Druh nehody	Počet nehod	Usmrcené osoby	Těžce zraněné osoby	Lehce zraněné osoby
idiem motorového vozidla	51	0	0	5
technickou závadou vozidla	1	0	0	0

Statistika nehod podle druhu vozidla viníka nehody				
Druh nehody	Počet nehod	Usmrcené osoby	Těžce zraněné osoby	Lehce zraněné osoby
osobní automobil bez pív su	42	0	0	5
nezjištěno, idi ujel	4	0	0	0
nákladní automobil s návěsem	3	0	0	0
nákladní automobil (včetně multikáry, autojeřábu, cisterny atd.)	3	0	0	0

Statistika nehod v zadané lokalitě podle druhu pevné překážky				
Druh nehody	Počet nehod	Usmrcené osoby	Těžce zraněné osoby	Lehce zraněné osoby
nepřechází v úvahu, nejde o srážku s pevnou překážkou	36	0	0	3
sloup - telefonní, veřejné osvětlení, el. vedení apod.	14	0	0	1
jiná překážka (zábradlí, oplocení, násep, nástupní ostrůvek apod.)	2	0	0	1

Statistika nehod v zadané lokalitě podle stavu komunikace				
Druh nehody	Počet nehod	Usmrcené osoby	Těžce zraněné osoby	Lehce zraněné osoby
dobrá, bez závad	50	0	0	5
jiný (neuvedený) stav nebo závada komunikace	2	0	0	0

Statistika nehod v zadané lokalitě podle viditelnosti				
Druh nehody	Počet nehod	Usmrcené osoby	Těžce zraněné osoby	Lehce zraněné osoby
ve dne, viditelnost nezhoršená vlivem povětrnostních podmínek	27	0	0	1
ve dne, zhoršená viditelnost vlivem povětrnostních podmínek (mlha, snížení, déšť apod.)	10	0	0	2
v noci - s ve stejným osvětlením, viditelnost nezhoršená vlivem povětrnostních podmínek	10	0	0	0
v noci - s ve stejným osvětlením, zhoršená viditelnost vlivem povětrnostních podmínek (mlha, déšť, snížení apod.)	3	0	0	2
ve dne, zhoršená viditelnost (svítání, soumrak)	2	0	0	0

Statistika nehod v zadané lokalitě podle rozhledových poměrů				
Druh nehody	Počet nehod	Usmrcené osoby	Těžce zraněné osoby	Lehce zraněné osoby
dobré	49	0	0	5
špatné vlivem okolní zástavby (budovy, plné zábradlí, lešení apod.)	2	0	0	0
špatné vlivem profilu komunikace (nepřehledný vrchol stoupání, zářez komunikace apod.)	1	0	0	0

Statistika nehod v zadané lokalitě podle specifických míst a objektů v místě nehody				
Druh nehody	Počet nehod	Usmrcené osoby	Těžce zraněné osoby	Lehce zraněné osoby
žádné nebo žádné z uvedených	40	0	0	4
v blízkosti přechodu pro chodce (do 20 m)	11	0	0	1
přechod pro chodce	1	0	0	0

Statistika nehod s účastí chodce v zadané lokalitě podle chování chodce				
Druh nehody	Počet nehod	Usmrcené osoby	Těžce zraněné osoby	Lehce zraněné osoby
žádné z uvedených	37	0	0	5
nezaznamenáno	15	0	0	0

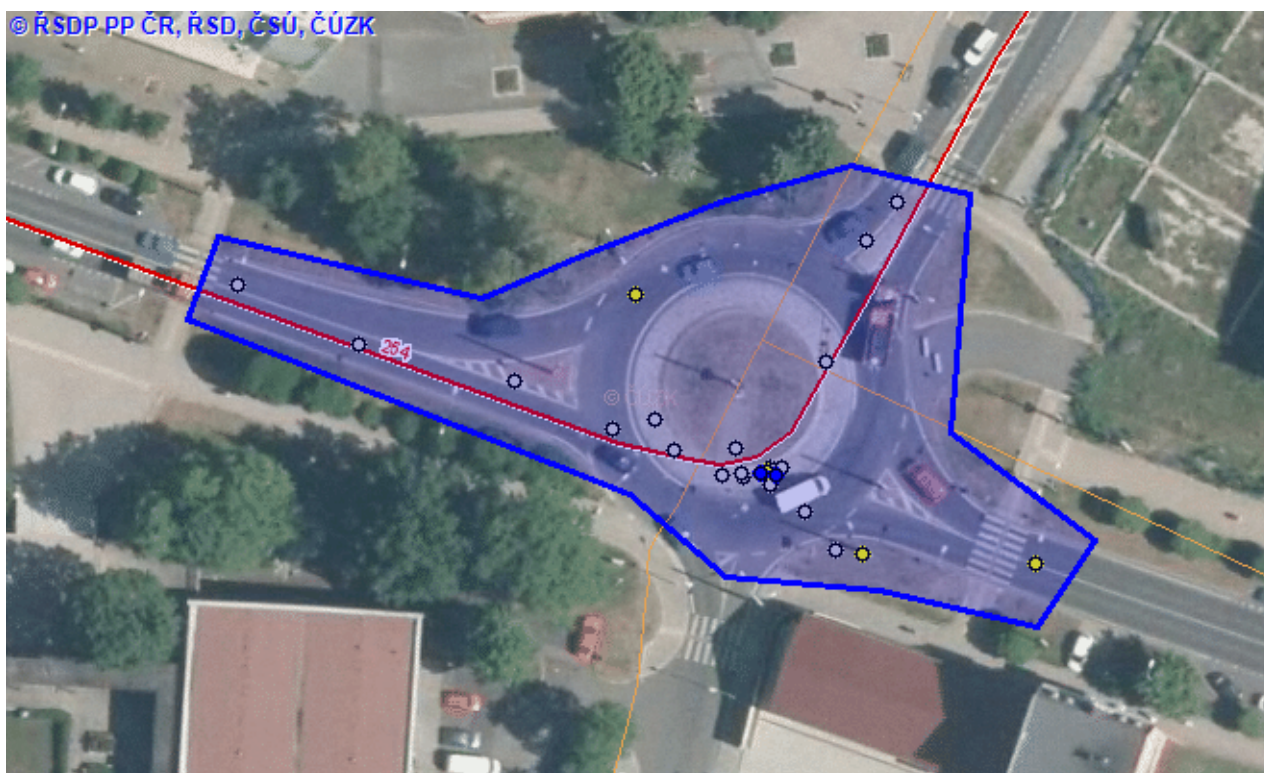
Statistika nehod s účastí chodce v zadané lokalitě podle situace v místě nehody				
Druh nehody	Počet nehod	Usmrcené osoby	Těžce zraněné osoby	Lehce zraněné osoby
jiná situace	37	0	0	5
nezaznamenáno	15	0	0	0



## Statistické vyhodnocení nehodovosti v silničním provozu na vybrané lokalitě

Období: 2007/01/01 - 2018/03/04

Správní území vybrané lokality: Teplice (Ústecký kraj)



### Všeobecný pohled o nehodách v zadané lokalitě

Počet nehod celkem		26
Počet nehod s následky na zdraví		6
Počet usmrcených osob (stav do 24 hod.)	●	0
Počet těžce zraněných osob (stav do 24 hod.)	●	2
Počet lehce zraněných osob (stav do 24 hod.)	●	4

### Statistika nehod podle přítomnosti alkoholu nebo drog u viníka nehody

Druh nehody	Počet nehod	Usmrcené osoby	Těžce zraněné osoby	Lehce zraněné osoby
ne	19	0	2	2
nezjištěno	3	0	0	1
ano, obsah alkoholu v krvi 1,5‰ a více	1	0	0	1
ano, obsah alkoholu v krvi od 1,0‰ do 1,5‰	1	0	0	0
ano - obsah alkoholu v krvi 1‰ a více (2)	1	0	0	0
ano, obsah alkoholu v krvi do 0,99‰ (2)	1	0	0	0

Statistika nehod podle hlavních příčin nehody				
Druh nehody	Počet nehod	Usmrcené osoby	Těžce zraněné osoby	Lehce zraněné osoby
idi se plně neovládnutí vozidla	7	0	1	0
převrácení vozidla vlevo	5	0	1	0
proti příkazu dopravní značky DEJ P EDNOST	4	0	0	0
nedodržení bezpečné vzdálenosti za vozidlem	3	0	0	0
jiný druh nepřiměřené rychlosti	1	0	0	1
nepřiměřená rychlost vlastností vozidla a nákladu	1	0	0	1
chodci na vyznačeném přechodu	1	0	0	1
proti příkazu dopravní značky ST J DEJ P EDNOST	1	0	0	1
nepřiměřená rychlost stavu vozovky (náledí, výtluky, bláto, mokrá povrch apod.)	1	0	0	0
při jízdě došlo k ohrožení při jízdě (vynucované zastavení, při jízdě musel prudce brzdit, mnit směr jízdy apod.)	1	0	0	0
nesprávné otáčení nebo couvání	1	0	0	0

Statistika nehod podle druhu				
Druh nehody	Počet nehod	Usmrcené osoby	Těžce zraněné osoby	Lehce zraněné osoby
srážka s jedoucím nekolejovým vozidlem	21	0	2	1
srážka s pevnou překážkou	3	0	0	1
srážka s chodcem	1	0	0	1
jiný druh nehody	1	0	0	1

Statistika nehod podle způsobu zavinění nehody				
Druh nehody	Počet nehod	Usmrcené osoby	Těžce zraněné osoby	Lehce zraněné osoby
idiem motorového vozidla	26	0	2	4

Statistika nehod podle druhu vozidla viníka nehody				
Druh nehody	Počet nehod	Usmrcené osoby	Těžce zraněné osoby	Lehce zraněné osoby
osobní automobil bez přípoju	21	0	2	3
nákladní automobil s návěsem	2	0	0	0
autobus	1	0	0	1
nezjištěno, idijel	1	0	0	0
nákladní automobil s přípoju	1	0	0	0

Statistika nehod v zadané lokalitě podle druhu pevné překážky				
Druh nehody	Počet nehod	Usmrcené osoby	Těžce zraněné osoby	Lehce zraněné osoby
nepřechází v úvahu, nejde o srážku s pevnou překážkou	23	0	2	3
sloup - telefonní, veřejné osvětlení, el. vedení apod.	2	0	0	1
jiná překážka (zábradlí, oplocení, násep, nástupní ostrůvek apod.)	1	0	0	0

Statistika nehod v zadané lokalitě podle stavu komunikace				
Druh nehody	Počet nehod	Usmrcené osoby	Těžce zraněné osoby	Lehce zraněné osoby
dobrý, bez závad	25	0	2	4
nesouvislé výtluky	1	0	0	0

Statistika nehod v zadané lokalitě podle viditelnosti				
Druh nehody	Počet nehod	Usmrcené osoby	Těžce zraněné osoby	Lehce zraněné osoby
ve dne, viditelnost nezhoršená vlivem povětrnostních podmínek	18	0	2	1
ve dne, zhoršená viditelnost vlivem povětrnostních podmínek (mlha, snížení, déšť apod.)	4	0	0	1
v noci - s ve stejném osvětlením, viditelnost nezhoršená vlivem povětrnostních podmínek	2	0	0	1
ve dne, zhoršená viditelnost (svítání, soumrak)	2	0	0	1

Statistika nehod v zadané lokalitě podle rozhledových poměrů				
Druh nehody	Počet nehod	Usmrcené osoby	Těžce zraněné osoby	Lehce zraněné osoby
dobré	26	0	2	4

Statistika nehod v zadané lokalitě podle specifických míst a objektů v místě nehody				
Druh nehody	Počet nehod	Usmrcené osoby	Těžce zraněné osoby	Lehce zraněné osoby
žádné nebo žádné z uvedených	17	0	1	1
v blízkosti přechodu pro chodce (do 20 m)	5	0	1	2
přechod pro chodce	4	0	0	1

Statistika nehod s účastí chodce v zadané lokalitě podle chování chodce				
Druh nehody	Počet nehod	Usmrcené osoby	Těžce zraněné osoby	Lehce zraněné osoby
nezaznamenáno	14	0	2	1
žádné z uvedených	11	0	0	2
správné, přiměřené	1	0	0	1

Statistika nehod s účastí chodce v zadané lokalitě podle situace v místě nehody				
Druh nehody	Počet nehod	Usmrcené osoby	Těžce zraněné osoby	Lehce zraněné osoby
nezaznamenáno	14	0	2	1
jiná situace	11	0	0	2
přecházení po vyznačeném přechodu	1	0	0	1

## Statistické vyhodnocení nehodovosti v silničním provozu na vybrané lokalitě

Období: 2007/01/01 - 2018/03/04

Správní území vybrané lokality: Teplice (Ústecký kraj)



### Všeobecný pohled o nehodách v zadané lokalitě

Počet nehod celkem		40
Počet nehod s následky na zdraví		8
Počet usmrcených osob (stav do 24 hod.)	●	1
Počet těžce zraněných osob (stav do 24 hod.)	●	1
Počet lehce zraněných osob (stav do 24 hod.)	●	7

### Statistika nehod podle přítomnosti alkoholu nebo drog u viníka nehody

Druh nehody	Počet nehod	Usmrcené osoby	Těžce zraněné osoby	Lehce zraněné osoby
ne	33	1	1	4
nezjištěno	5	0	0	1
ano, obsah alkoholu v krvi 1,5‰ a více	1	0	0	2
ano, obsah alkoholu v krvi do 0,99‰ (2)	1	0	0	0



**Statistika nehod podle hlavních příčin nehody**

Druh nehody	Počet nehod	Usmrcené osoby	Těžce zraněné osoby	Lehce zraněné osoby
idi se plně neovládání vozidla	12	0	1	2
nedodržení bezpečné vzdálenosti za vozidlem	6	0	0	0
proti příkazu dopravní značky ST J DEJ P EDNOST	5	0	0	0
proti příkazu dopravní značky DEJ P EDNOST	4	0	0	1
chodci na vyznačeném přechodu	3	1	0	2
převrácení vlevo	3	0	0	0
nesprávné otáčení nebo couvání	2	0	0	0
nepřevládání rychlosti vlastností vozidla a nákladu	1	0	0	2
jízda po nesprávné straně, vjetí do protisměru	1	0	0	0
převrácení na silnici	1	0	0	0
nepřevládání rychlosti hustot provozu	1	0	0	0
lom závěsu kola, pružiny	1	0	0	0

**Statistika nehod podle druhu**

Druh nehody	Počet nehod	Usmrcené osoby	Těžce zraněné osoby	Lehce zraněné osoby
srážka s jedoucím nekolejovým vozidlem	29	0	0	3
srážka s chodcem	4	1	1	2
srážka s pevnou překážkou	3	0	0	2
jiný druh nehody	2	0	0	0
srážka s vozidlem zaparkovaným, odstaveným	1	0	0	0
havárie	1	0	0	0

**Statistika nehod podle způsobu zavinění nehody**

Druh nehody	Počet nehod	Usmrcené osoby	Těžce zraněné osoby	Lehce zraněné osoby
idičem motorového vozidla	38	1	1	6
idičem nemotorového vozidla	1	0	0	1
technickou závadou vozidla	1	0	0	0

**Statistika nehod podle druhu vozidla viníka nehody**

Druh nehody	Počet nehod	Usmrcené osoby	Těžce zraněné osoby	Lehce zraněné osoby
osobní automobil bez přípoju	33	1	1	6
nákladní automobil (včetně multikáry, autojeřábu, cisterny atd.)	4	0	0	0
nezjištěno, idičejel	2	0	0	0
jízdní kolo	1	0	0	1

**Statistika nehod v zadané lokalitě podle druhu pevné překážky**

Druh nehody	Počet nehod	Usmrcené osoby	Těžce zraněné osoby	Lehce zraněné osoby
nepřevládání v úvahu, nejde o srážku s pevnou překážkou	37	1	1	5
sloup - telefonní, veřejné osvětlení, el. vedení apod.	3	0	0	2



Statistika nehod v zadané lokalitě podle stavu komunikace				
Druh nehody	Počet nehod	Usmrcené osoby	Těžce zraněné osoby	Lehce zraněné osoby
dobrý, bez závad	37	1	1	6
početná uzavírka jednoho jízdního pruhu	1	0	0	1
nesouvislé výtlučky	1	0	0	0
nesprávné umístění, znečištění, chybná dopravní značka	1	0	0	0

Statistika nehod v zadané lokalitě podle viditelnosti				
Druh nehody	Počet nehod	Usmrcené osoby	Těžce zraněné osoby	Lehce zraněné osoby
ve dne, viditelnost nezhoršená vlivem povětrnostních podmínek	27	0	1	2
v noci - s ve stejném osvětlením, viditelnost nezhoršená vlivem povětrnostních podmínek	7	1	0	4
ve dne, zhoršená viditelnost vlivem povětrnostních podmínek (mlha, snížení, déšť apod.)	3	0	0	0
ve dne, zhoršená viditelnost (svítání, soumrak)	2	0	0	1
v noci - s ve stejném osvětlením, zhoršená viditelnost vlivem povětrnostních podmínek (mlha, déšť, snížení apod.)	1	0	0	0

Statistika nehod v zadané lokalitě podle rozhledových poměrů				
Druh nehody	Počet nehod	Usmrcené osoby	Těžce zraněné osoby	Lehce zraněné osoby
dobré	38	1	1	6
špatné vlivem profilu komunikace (nepřehledný vrchol stoupání, zářez komunikace apod.)	1	0	0	1
špatné vlivem okolní zástavby (budovy, plně zábradlí, lešení apod.)	1	0	0	0

Statistika nehod v zadané lokalitě podle specifických míst a objektů v místě nehody				
Druh nehody	Počet nehod	Usmrcené osoby	Těžce zraněné osoby	Lehce zraněné osoby
žádné nebo žádné z uvedených	33	0	1	4
počet pro chodce	5	1	0	3
výjezd z parkoviště, lesní cesty apod. (pol.36=7,8)	1	0	0	0
v blízkosti počet pro chodce (do 20 m)	1	0	0	0

Statistika nehod s účastí chodce v zadané lokalitě podle chování chodce				
Druh nehody	Počet nehod	Usmrcené osoby	Těžce zraněné osoby	Lehce zraněné osoby
žádné z uvedených	28	0	1	5
nezaznamenáno	9	0	0	0
správné, plně imobilní	3	1	0	2

Statistika nehod s účastí chodce v zadané lokalitě podle situace v místě nehody				
Druh nehody	Počet nehod	Usmrcené osoby	Těžce zraněné osoby	Lehce zraněné osoby
jiná situace	27	0	0	5
nezaznamenáno	9	0	0	0
počet po vyznačeném počet pro chodce	4	1	1	2

Geografický informační systém MD Jednotná dopravní vektorová mapa ®  
Úloha: Dopravní nehody, grafické a statistické zobrazení dat dle územního výběru  
Informativní tiskový výstup z GIS JDVM

## Statistické vyhodnocení nehodovosti v silničním provozu na vybrané lokalitě

Období: 2007/01/01 - 2018/03/04

Správní území vybrané lokality: Teplice (Ústecký kraj)



### Všeobecný pohled o nehodách v zadané lokalitě

Počet nehod celkem		18
Počet nehod s následky na zdraví		3
Počet usmrcených osob (stav do 24 hod.)	●	0
Počet těžce zraněných osob (stav do 24 hod.)	●	1
Počet lehce zraněných osob (stav do 24 hod.)	●	2

### Statistika nehod podle přítomnosti alkoholu nebo drog u viníka nehody

Druh nehody	Počet nehod	Usmrcené osoby	Těžce zraněné osoby	Lehce zraněné osoby
ne	13	0	1	2
nezjištěná	5	0	0	0

**Statistika nehod podle hlavních příčin nehody**

Druh nehody	Počet nehod	Usmrcené osoby	Těžce zraněné osoby	Lehce zraněné osoby
idi se plně neovládání vozidla	4	0	0	0
proti příkazu dopravní značky DEJ P EDNOST	3	0	0	1
převrácení vlevo	2	0	1	1
nevhodná rychlostí stavu vozovky (náledí, výtluky, bláto, mokré povrchy apod.)	2	0	0	0
jízda po nesprávné straně, vjezd do protisměru	2	0	0	0
nevhodná rychlostí dopravně technickému stavu vozovky (zatáčení, klesání, stoupání, šířka apod.)	2	0	0	0
převrácení nebo couvání	1	0	0	0
protijedoucím vozidlu při objezdu předekážky	1	0	0	0
nezaviněná idie	1	0	0	0

**Statistika nehod podle druhu**

Druh nehody	Počet nehod	Usmrcené osoby	Těžce zraněné osoby	Lehce zraněné osoby
srážka s jedoucím nekolejovým vozidlem	8	0	1	2
srážka s pevnou překážkou	4	0	0	0
srážka s vozidlem zaparkovaným, odstaveným	3	0	0	0
jiný druh nehody	2	0	0	0
havárie	1	0	0	0

**Statistika nehod podle způsobu zavinění nehody**

Druh nehody	Počet nehod	Usmrcené osoby	Těžce zraněné osoby	Lehce zraněné osoby
idie motorového vozidla	17	0	1	2
závadou komunikace	1	0	0	0

**Statistika nehod podle druhu vozidla viníka nehody**

Druh nehody	Počet nehod	Usmrcené osoby	Těžce zraněné osoby	Lehce zraněné osoby
osobní automobil bez příslušenství	12	0	1	2
nezjištěno, idie ujel	4	0	0	0
nákladní automobil s návěsem	2	0	0	0

**Statistika nehod v zadané lokalitě podle druhu pevné překážky**

Druh nehody	Počet nehod	Usmrcené osoby	Těžce zraněné osoby	Lehce zraněné osoby
nehodí v úvahu, nejde o srážku s pevnou překážkou	14	0	1	2
sloup - telefonní, veřejné osvětlení, el. vedení apod.	2	0	0	0
jiná překážka (zábradlí, oplocení, násep, nástupní ostrůvek apod.)	1	0	0	0
odrazník, patník, sloupek, dopravní značka apod.	1	0	0	0

**Statistika nehod v zadané lokalitě podle stavu komunikace**

Druh nehody	Počet nehod	Usmrcené osoby	Těžce zraněné osoby	Lehce zraněné osoby
dobrá, bez závad	14	0	1	2
nesouvislé výtluky	2	0	0	0
jiný (neuvedený) stav nebo závada komunikace	2	0	0	0

Statistika nehod v zadané lokalitě podle viditelnosti				
Druh nehody	Počet nehod	Usmrcené osoby	Těžce zraněné osoby	Lehce zraněné osoby
ve dne, viditelnost nezhoršená vlivem povětrnostních podmínek	9	0	1	1
v noci - s ve stejném osvětlením, viditelnost nezhoršená vlivem povětrnostních podmínek	6	0	0	0
ve dne, zhoršená viditelnost vlivem povětrnostních podmínek (mlha, snížení, déšť apod.)	2	0	0	0
v noci - bez ve stejného osvětlení, viditelnost nezhoršená vlivem povětrnostních podmínek	1	0	0	1

Statistika nehod v zadané lokalitě podle rozhledových poměrů				
Druh nehody	Počet nehod	Usmrcené osoby	Těžce zraněné osoby	Lehce zraněné osoby
dobré	18	0	1	2

Statistika nehod v zadané lokalitě podle specifických míst a objektů v místě nehody				
Druh nehody	Počet nehod	Usmrcené osoby	Těžce zraněné osoby	Lehce zraněné osoby
žádné nebo žádné z uvedených	17	0	1	1
v blízkosti přechodu pro chodce (do 20 m)	1	0	0	1

Statistika nehod s účastí chodce v zadané lokalitě podle chování chodce				
Druh nehody	Počet nehod	Usmrcené osoby	Těžce zraněné osoby	Lehce zraněné osoby
žádné z uvedených	16	0	0	2
nezaznamenáno	2	0	1	0

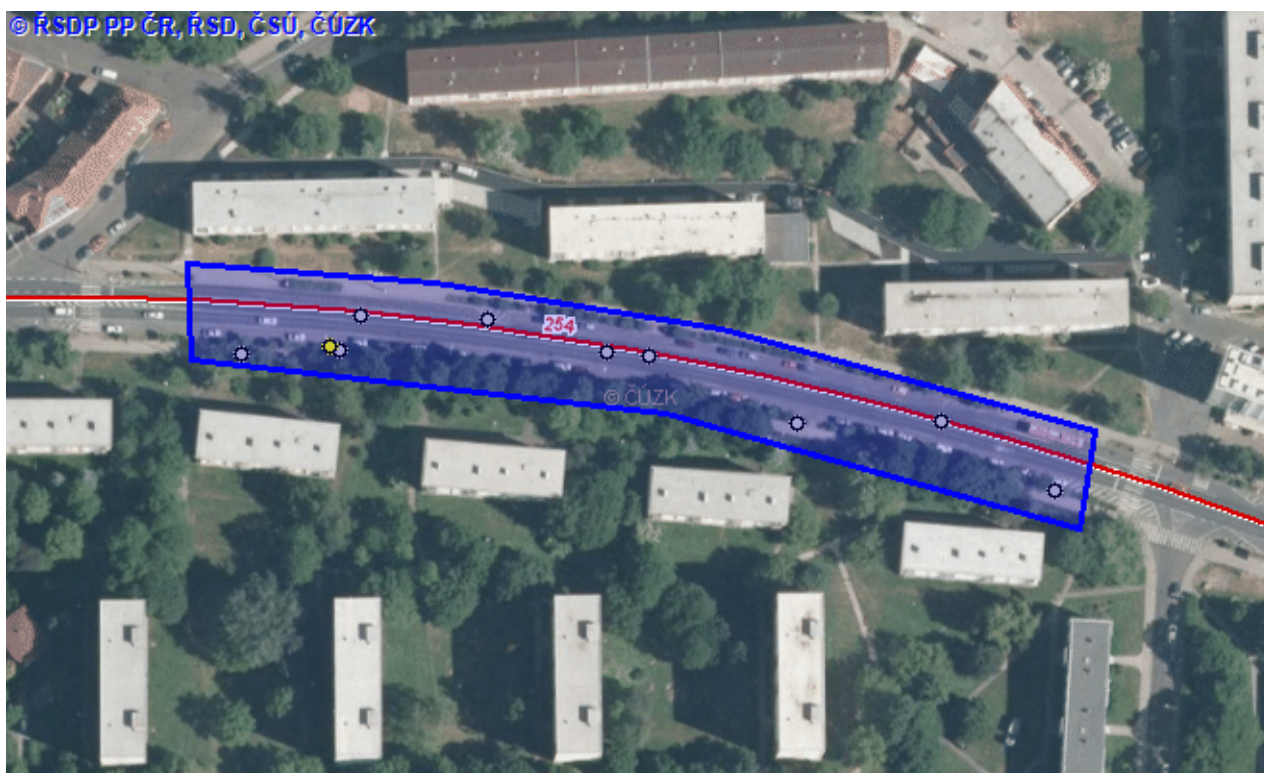
Statistika nehod s účastí chodce v zadané lokalitě podle situace v místě nehody				
Druh nehody	Počet nehod	Usmrcené osoby	Těžce zraněné osoby	Lehce zraněné osoby
jiná situace	16	0	0	2
nezaznamenáno	2	0	1	0



## Statistické vyhodnocení nehodovosti v silničním provozu na vybrané lokalitě

Období: 2007/01/01 - 2018/03/04

Správní území vybrané lokality: Teplice (Ústecký kraj)



### Všeobecný pohled o nehodách v zadané lokalitě

Počet nehod celkem		10
Počet nehod s následky na zdraví		1
Počet usmrcených osob (stav do 24 hod.)	●	0
Počet těžce zraněných osob (stav do 24 hod.)	●	0
Počet lehce zraněných osob (stav do 24 hod.)	●	1

### Statistika nehod podle přítomnosti alkoholu nebo drog u viníka nehody

Druh nehody	Počet nehod	Usmrcené osoby	Těžce zraněné osoby	Lehce zraněné osoby
ne	9	0	0	1
nezjištěná	1	0	0	0

### Statistika nehod podle hlavních příčin nehody

Druh nehody	Počet nehod	Usmrcené osoby	Těžce zraněné osoby	Lehce zraněné osoby
idi se plně neovládání vozidla	4	0	0	0
nedodržení bezpečné vzdálenosti za vozidlem	2	0	0	0
nezaviněná idem	1	0	0	1
při zavazování do proudu jedoucích vozidel ze stanice, místa zastavení nebo stání	1	0	0	0
nesprávné otáčení nebo couvání	1	0	0	0
nepřesnost rychlosti stavu vozovky (náledí, výtluky, bláto, mokrá povrch apod.)	1	0	0	0

### Statistika nehod podle druhu

Druh nehody	Počet nehod	Usmrcené osoby	Těžce zraněné osoby	Lehce zraněné osoby
srážka s jedoucím nekolejovým vozidlem	6	0	0	0
srážka s vozidlem zaparkovaným, odstaveným	3	0	0	0
srážka s chodcem	1	0	0	1

### Statistika nehod podle způsobu zavinění nehody

Druh nehody	Počet nehod	Usmrcené osoby	Těžce zraněné osoby	Lehce zraněné osoby
idem motorového vozidla	9	0	0	0
chodcem	1	0	0	1

### Statistika nehod podle druhu vozidla viníka nehody

Druh nehody	Počet nehod	Usmrcené osoby	Těžce zraněné osoby	Lehce zraněné osoby
osobní automobil bez příslušenství	9	0	0	1
nezjištěno, idem ujel	1	0	0	0

### Statistika nehod v zadané lokalitě podle druhu pevné překážky

Druh nehody	Počet nehod	Usmrcené osoby	Těžce zraněné osoby	Lehce zraněné osoby
nepřehledná v úvahu, nejde o srážku s pevnou překážkou	10	0	0	1

### Statistika nehod v zadané lokalitě podle stavu komunikace

Druh nehody	Počet nehod	Usmrcené osoby	Těžce zraněné osoby	Lehce zraněné osoby
dobrá, bez závad	10	0	0	1

### Statistika nehod v zadané lokalitě podle viditelnosti

Druh nehody	Počet nehod	Usmrcené osoby	Těžce zraněné osoby	Lehce zraněné osoby
ve dne, viditelnost nezhoršená vlivem povětrnostních podmínek	4	0	0	0
v noci - s ve stejným osvětlením, viditelnost nezhoršená vlivem povětrnostních podmínek	3	0	0	0
ve dne, zhoršená viditelnost vlivem povětrnostních podmínek (mlha, snížení, déšť apod.)	2	0	0	0
ve dne, zhoršená viditelnost (svítání, soumrak)	1	0	0	1

**Statistika nehod v zadané lokalitě podle rozhledových poměrů**

Druh nehody	Počet nehod	Usmrcené osoby	Těžce zraněné osoby	Lehce zraněné osoby
dobré	10	0	0	1

**Statistika nehod v zadané lokalitě podle specifických míst a objektů v místě nehody**

Druh nehody	Počet nehod	Usmrcené osoby	Těžce zraněné osoby	Lehce zraněné osoby
žádné nebo žádné z uvedených	9	0	0	1
v blízkosti přechodu pro chodce (do 20 m)	1	0	0	0

**Statistika nehod s účastí chodce v zadané lokalitě podle chování chodce**

Druh nehody	Počet nehod	Usmrcené osoby	Těžce zraněné osoby	Lehce zraněné osoby
žádné z uvedených	5	0	0	0
nezaznamenáno	4	0	0	0
náhlé vstoupení do vozovky z chodníku, krajnice	1	0	0	1

**Statistika nehod s účastí chodce v zadané lokalitě podle situace v místě nehody**

Druh nehody	Počet nehod	Usmrcené osoby	Těžce zraněné osoby	Lehce zraněné osoby
jiná situace	5	0	0	0
nezaznamenáno	4	0	0	0
přecházení mimo přechod (20 a více metrů od přechodu)	1	0	0	1