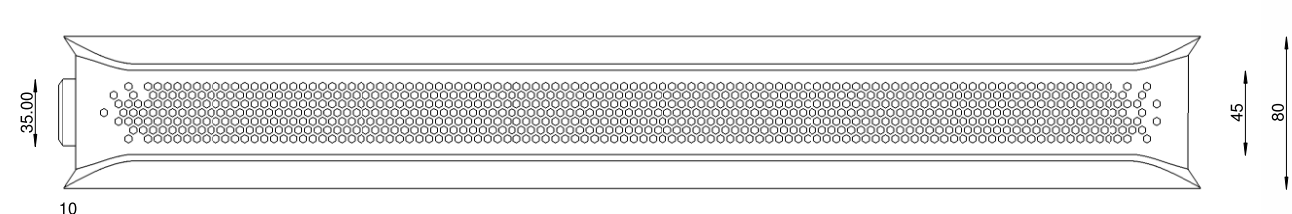
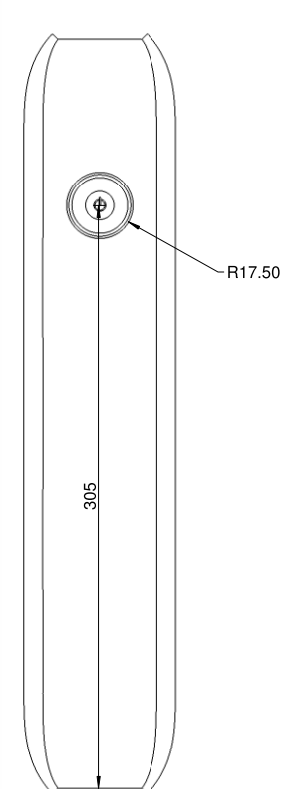
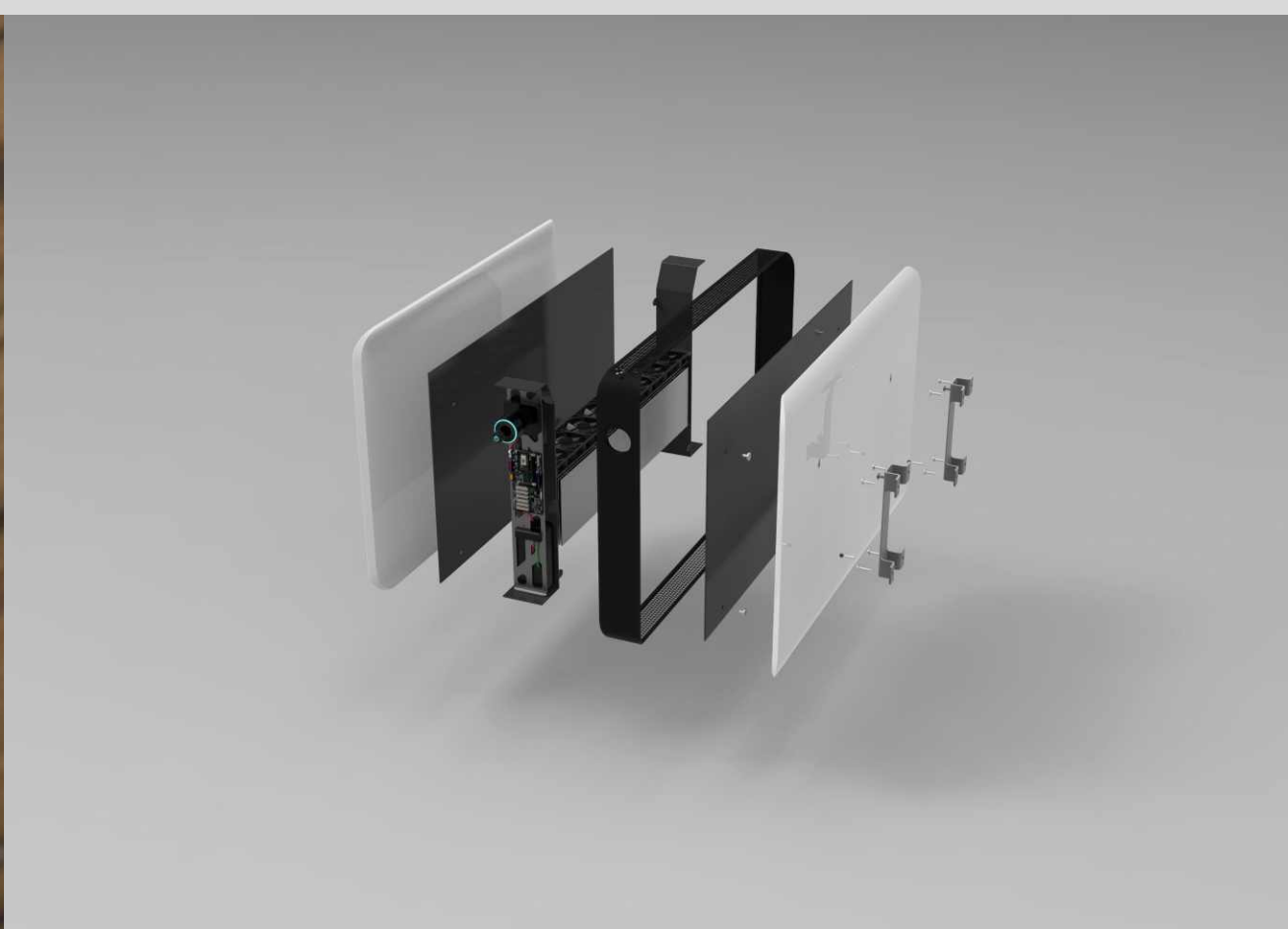




NÍZKOTEPLTNÍ KONVEKTOR



Nízkoteplotní konvektor je elektrické topné těleso, které funguje na principu konvekce. Je vybaveno několika ventilátory které pomocí podtlaku pomáhají vířit teplý vzduch do místnosti a zvyšují efektivitu konvektoru. Jedná se o alternativní způsob vytápění obytných prostor, či jako sekundární zdroj tepla v mezi sezónních obdobích. Díky nízkoteplotní technologii má konvektor nižší spotřebu. Konvektor lze propojit s chytrou elektronikou pomocí Bluetooth. Hlavní cíle práce byly vymyslet konvektor s příjemným designem, který je často klíčový z hlediska dnešního trhu, odstranit nevhodná řešení, navrhnout jednoduchou konstrukci a tím snížit výrobní cenu.

