

- 1. Struktura vydavatelství**
- 2. Struktura redakce – workflow, schéma, redakční systémy, CMS**
- 3. Redakční odpovědnosti**

15. 2. 2017

1. Struktura vydavatelství

Redakční oddělení – vytvářejí produkt, který je zdrojem obrátu firmy

Inzertní (obchodní) oddělení – prodává prostor v produktu redakce, takže jako jediné neredakční oddělení spoluvytváří obrat firmy

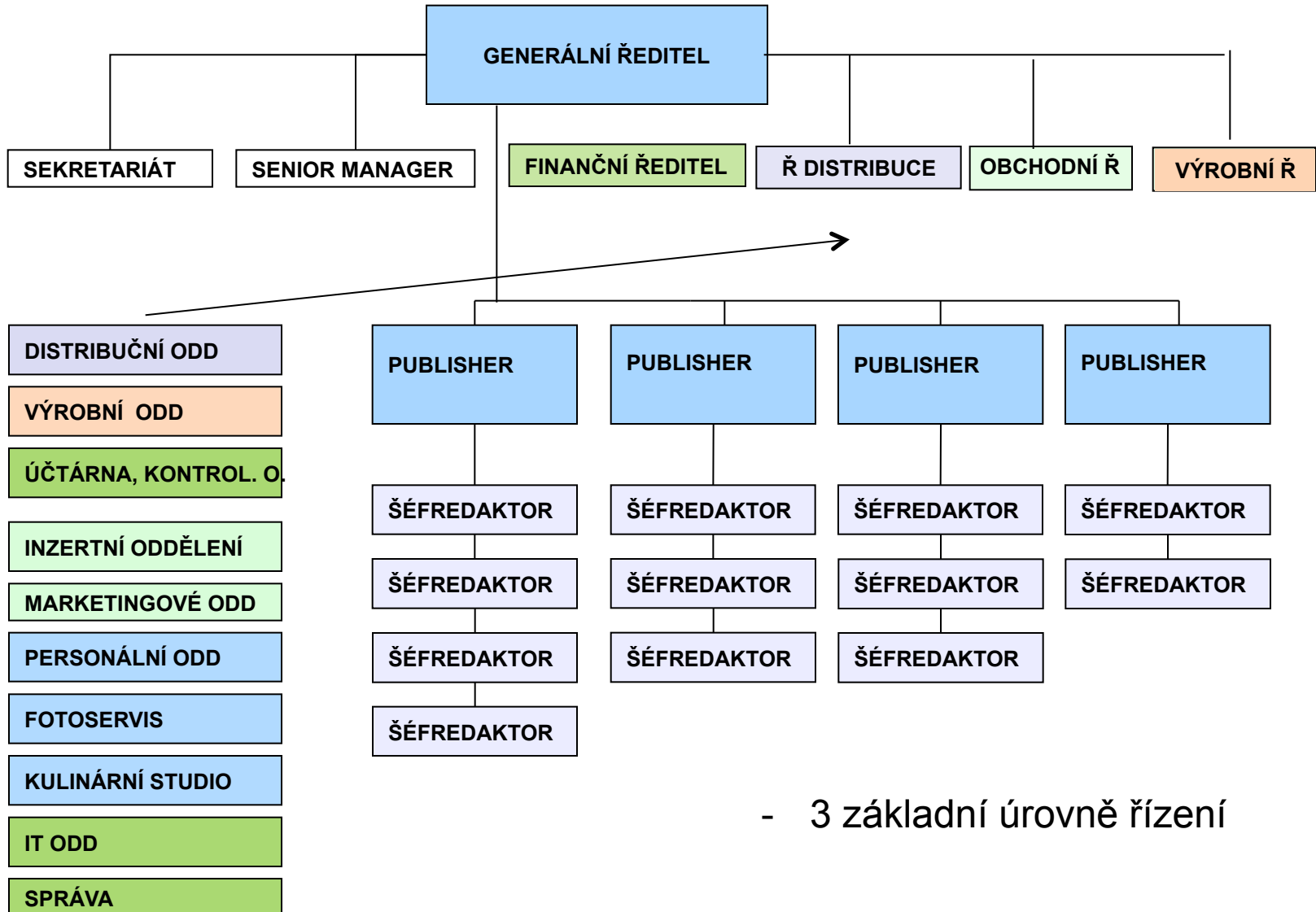
Ostatní neredakční oddělení (řídící, správní, servisní útvary jako distribuce, IT, výrobní odd.) – podporují redakce ve vytváření produktu, a tedy obrátu

Náklady na neredakční oddělení: náklady se rozkládají k tíži redakcí – alokace

Důležité: maximální úspornost a efektivita neredakčních pracovišť



1. Organigram vydavatelství (BM)



1. Ekonomika vydavatelství

Náklady a výnosy – možný model struktury

Distribuční výnosy	50%
Inzertní výnosy	40%
Ostatní výnosy	10%
Výnosy celkem	
Výrobní náklady	40%
Redakční náklady	30%
Reklama, marketing	10%
Ostatní náklady	20%
Náklady celkem	
Odpis titulů, licence	
Výsledek před zdaněním – EBIT (Earnings before Interests and Taxes)	
Výsledek po zdanění	



2. Redakce je základním článkem tvorby mediálního obsahu – jak funguje?

Redakční workflow

Workflow (sled prací, pracovní tok) je schéma provádění nějaké komplexnější činnosti (procesu), rozepsané na jednodušší činnosti a jejich obsahové a časové vazby.

Workflow systém je tvořen pěti složkami:

- Úlohy – aktivity, které musí být provedeny pro dosažení cílů firmy, oddělení
- Lidé – vykonávají úlohy
- Nástroje – aplikace umožňující vykonání úloh
- Údaje – obsah, který je zpracováván
- Čas – kdy se co dělá

Redakční workflow

Workflow v redakci při tvorbě časopisu

Co se dělá (úlohy)

Kdo to dělá (lidé)

Jak se to dělá, s pomocí jakých nástrojů (nástroje)

Co se zpracovává (obsah)

Kdy se co dělá – návaznosti (čas)

Vstupy do redakce a výstupy z redakce

- Zdroje obsahu
- Inzerce
- Ekonomické oddělení →
- Výroba →
- Distribuce →
- Čtenář →



Redakční workflow

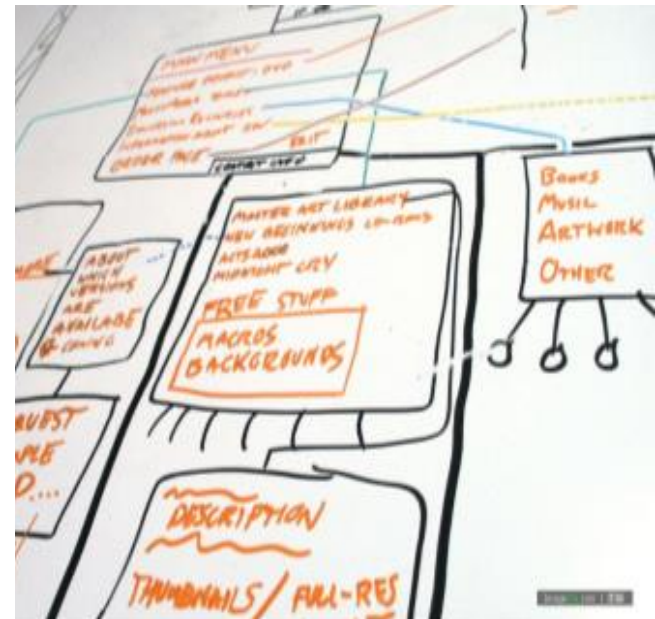
Workflow

Definice II: Průběh konkrétního pracovního procesu, jehož jednotlivé úkoly (kroky) probíhají částečně nebo zcela automatizovaně.

Aby automatizace pracovního procesu byla možná, musí každý úkol (krok) podléhat stanoveným obchodním pravidlům (**business rules**).

Stanovit je třeba zejména:

- Činnosti účastníků procesu
- Podmínky pro start a konec každého kroku, který má účastník procesu na starost



Proto definujeme:

- Informace, které je třeba zpracovat a předat
- Dokumenty, které je třeba zpracovat a předat
- Výsledky, kterých je třeba v každém kroku dosáhnout
- Opatření pro případ, že **business rules** nebudou dodržena nebo výsledky nebudou dosaženy

Takto řízené workflow probíhá spolehlivě a v optimálním čase.

Odchytky / chyby jsou hned rozeznány a řešeny podle stanovených opatření.

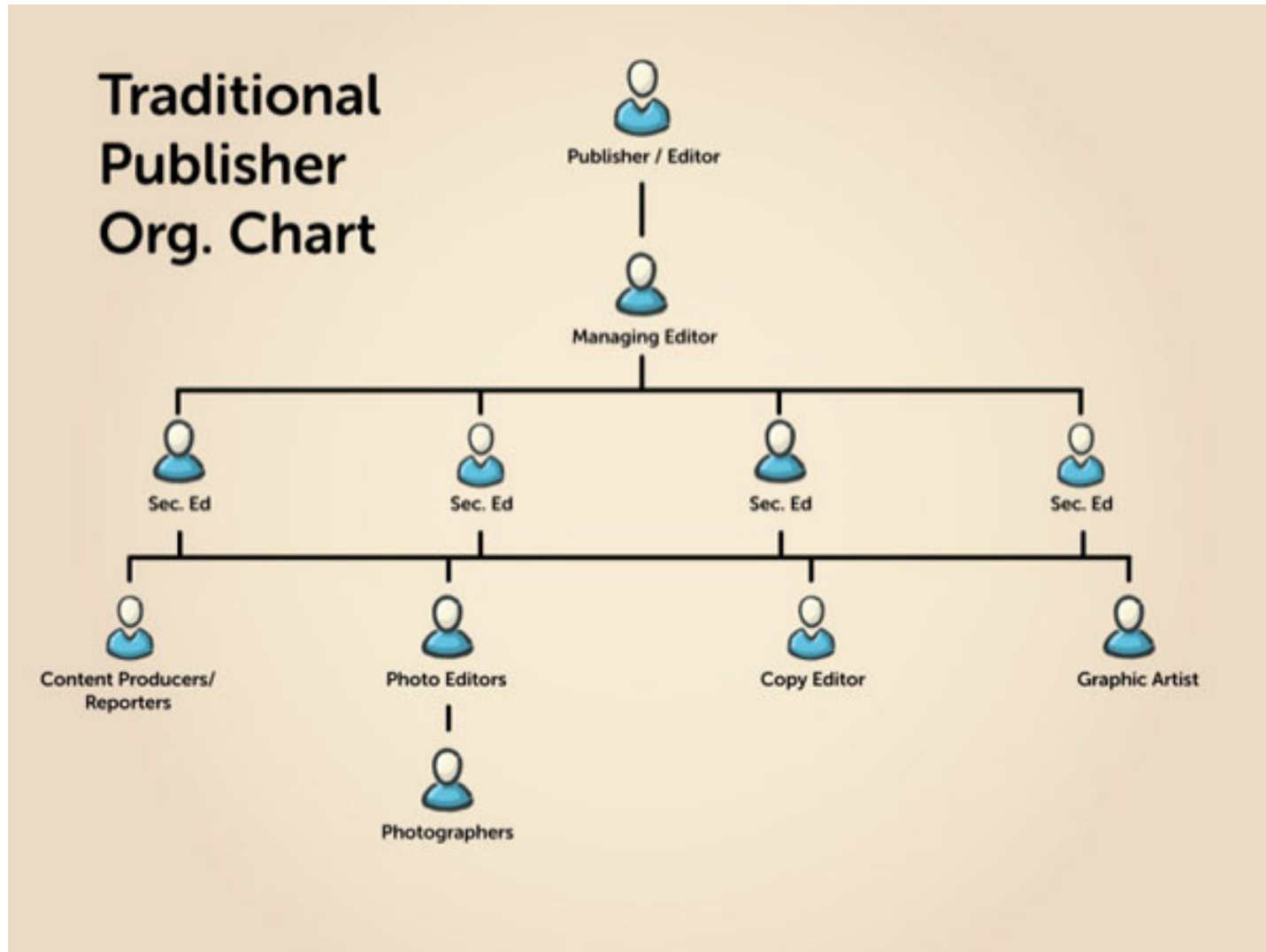
Nezbytné např. pro **news roomy** deníkových redakcí



News room velké deníkové redakce

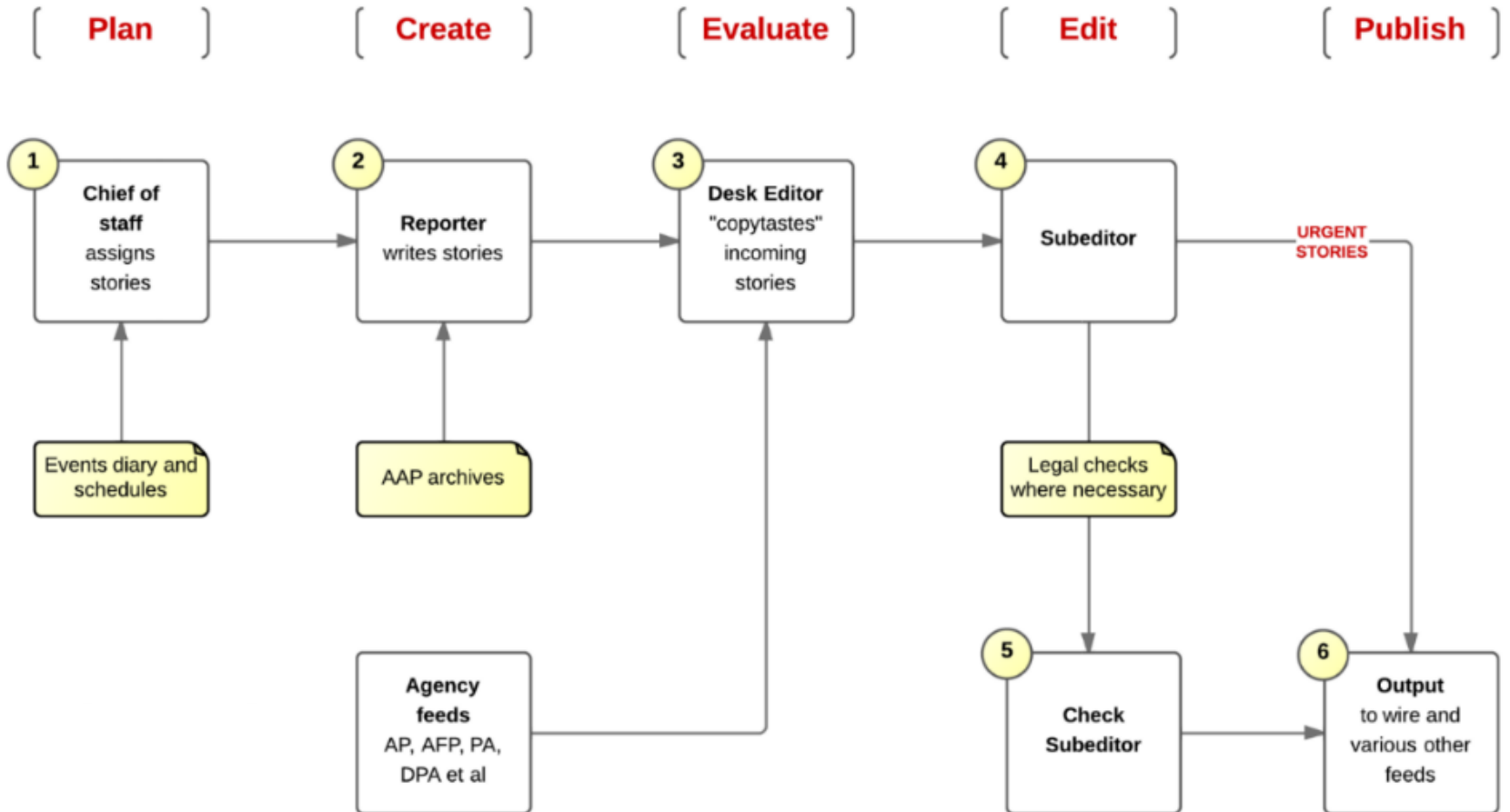


Personální schéma tradiční redakce tisku

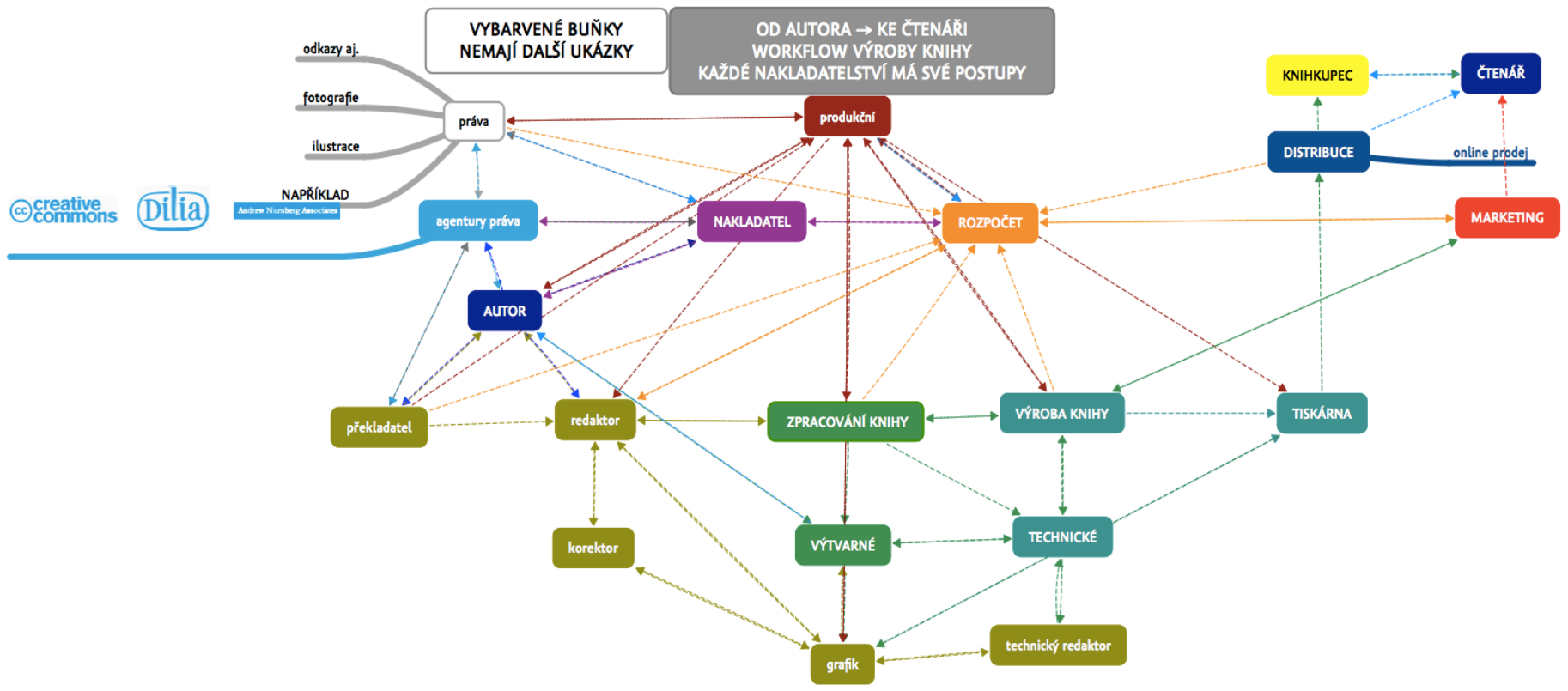


Základní schéma redakčního workflow

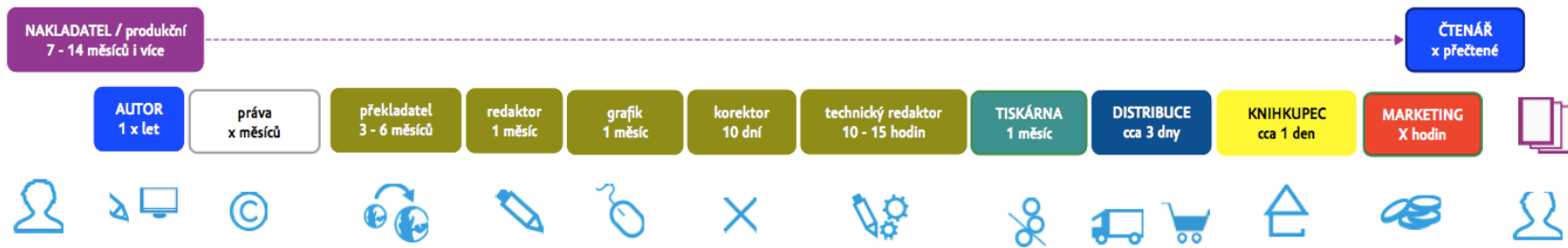
Basic Editorial Workflow



Příklad: workflow výroby knihy



ČASOVÁ OSA ZPRACOVÁNÍ TIŠTĚNÉ KNIHY / PRO PŘEDSTAVU DLE NÁROČNOSTI CCA / PŘÍKLAD → 300 STRAN BELETRIE, 1/1 ČERNÝ TISK, V8a, KNIHA NENÁROČNÁ NA GRAFICKÝ NÁVRH



Redakční systém

Z technického hlediska **IT systém**, tedy hard a software systém časopisecké redakce, který slouží ke koordinaci redakčních prací (redakčního **workflow**).

Hlavní funkce, které redakční systém umožňuje:

- **Plánování čísla**
- Vkládání **externího obsahu** (foto, text aj.) do systému a jeho úpravy (editování)
- **Interní zpracování textů** (článků)
- Layoutování a **zlom stran** (časopisu)
- **Předání hotových stran** k dalšímu zpracování (pre-press, tisk)



Redakční systém

Redakční systémy se technickým a funkčním zdokonalováním stávají stále častěji komplexními CMS systémy (**Content Management System**)

Content Management System

Užitkový SW, který podporuje zpracování a šíření obsahu (contentu) v rámci celého vydavatelství, nejen v redakci.

Jeho hlavní softwarové funkce jsou:

- Podpora plánování a tvorby obsahu (contentu)
- Správa a úpravy obsahu – jeho forem a verzí (print, online)
- Vizualizace/sledování a řízení redakčního workflow
- Odbavení a distribuce obsahu
- Archivace obsahu



Redakční systém

ADOBE INDESIGN FAMILY – nejrozšířenější redakční CMS

INCOPY

Editorial workflow

Using InDesign, designers can assign specific frames or full pages and spreads to writers and editors. Opened in InCopy, these assignments are dynamically linked to the layout so that copy can be written to fit perfectly and writers, editors, and designers can work simultaneously without overwriting each others work.

INDESIGN

Print and digital design production

InDesign is the cornerstone for editorial collaboration with InCopy and automated publishing with InDesign Server. Integrate content from many sources — including other Adobe Creative Suite applications — and output to a variety of media.

InDesign Server

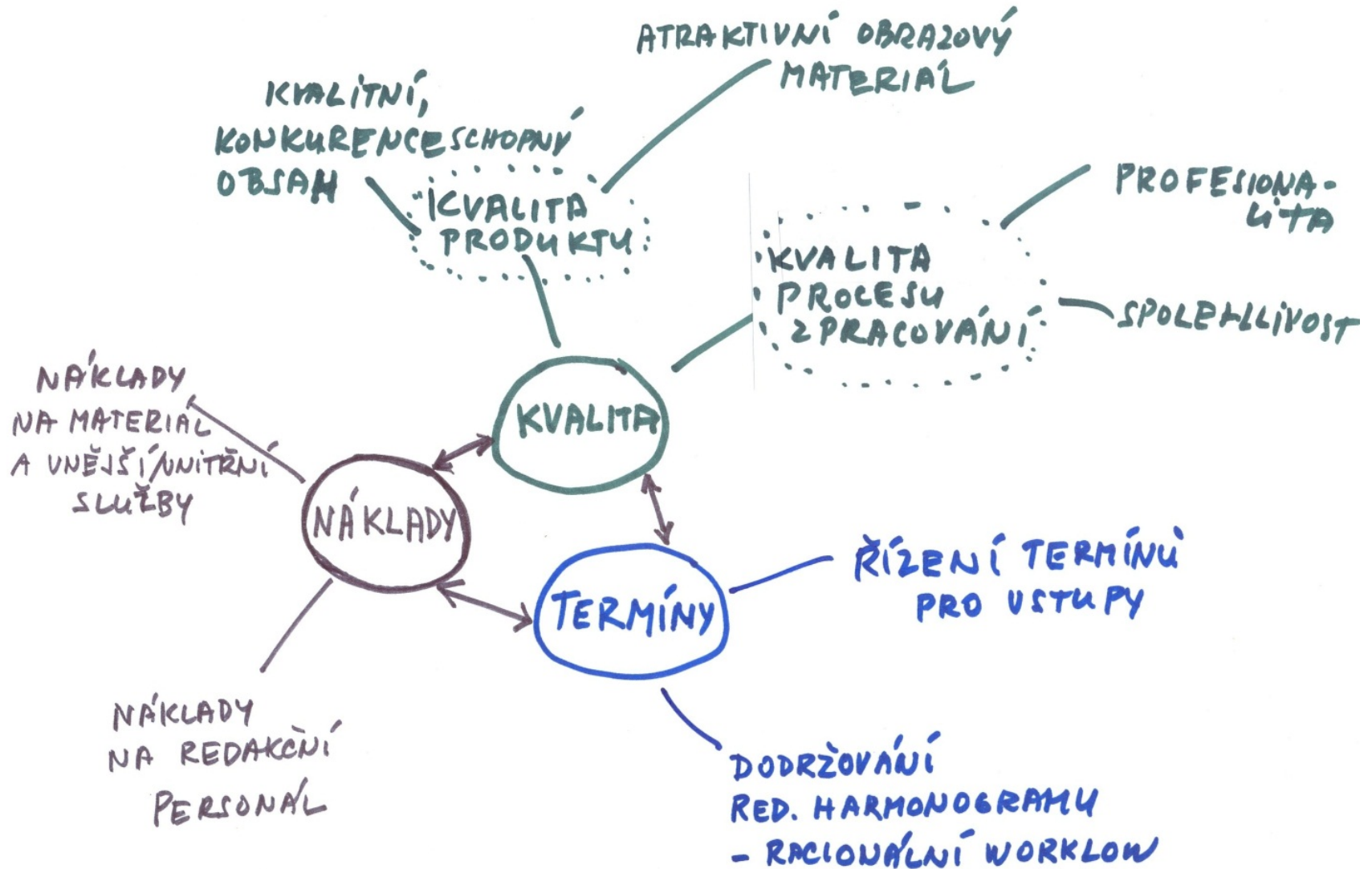
Editorial workflow

InDesign Server is a powerful engine for a wide range of publishing workflows. Tight integration between InDesign and InDesign Server enables users to submit content to templates created in InDesign using just a browser. InDesign Server generates high-quality content for multiple channels.

3. Redakční odpovědnosti

V časopiseckém vydavatelství je redakce oddělením, které odpovídá za vývoj a obsahovou realizaci časopisů. Při tom musí naplňovat **3 základní** (zároveň antagonistické) **požadavky**:

3. Redakční odpovědnosti



3. Redakční odpovědnosti

