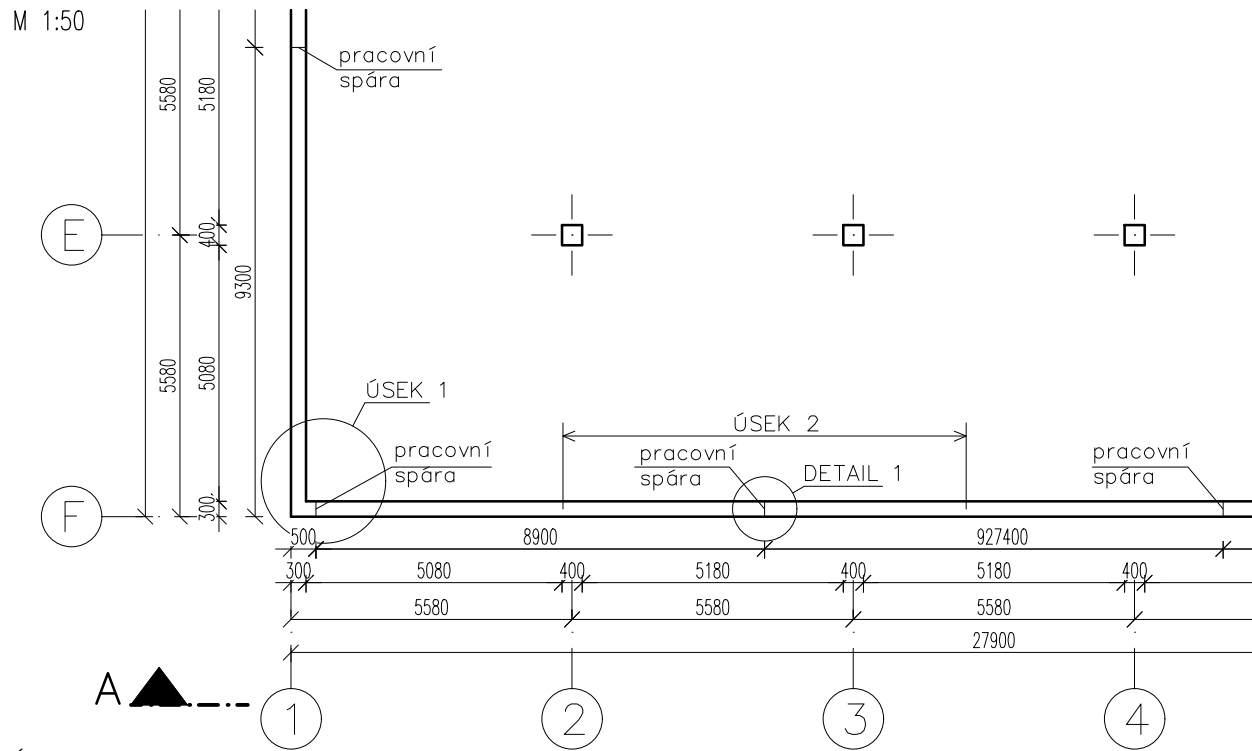
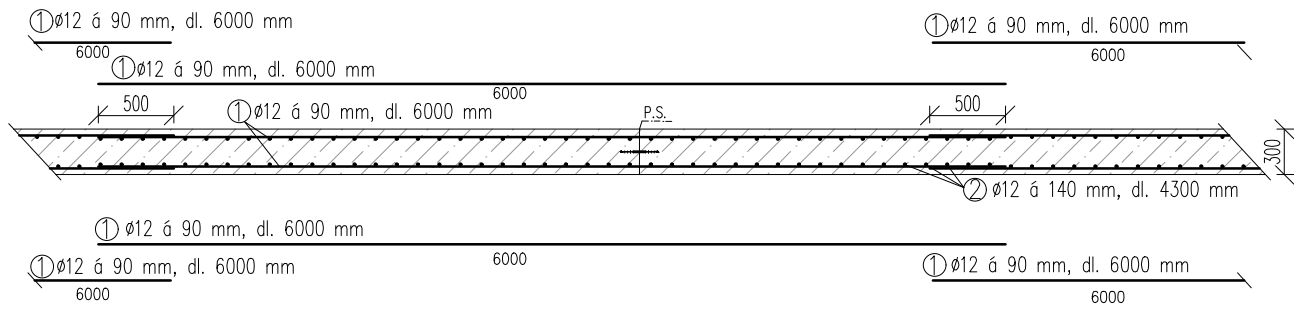


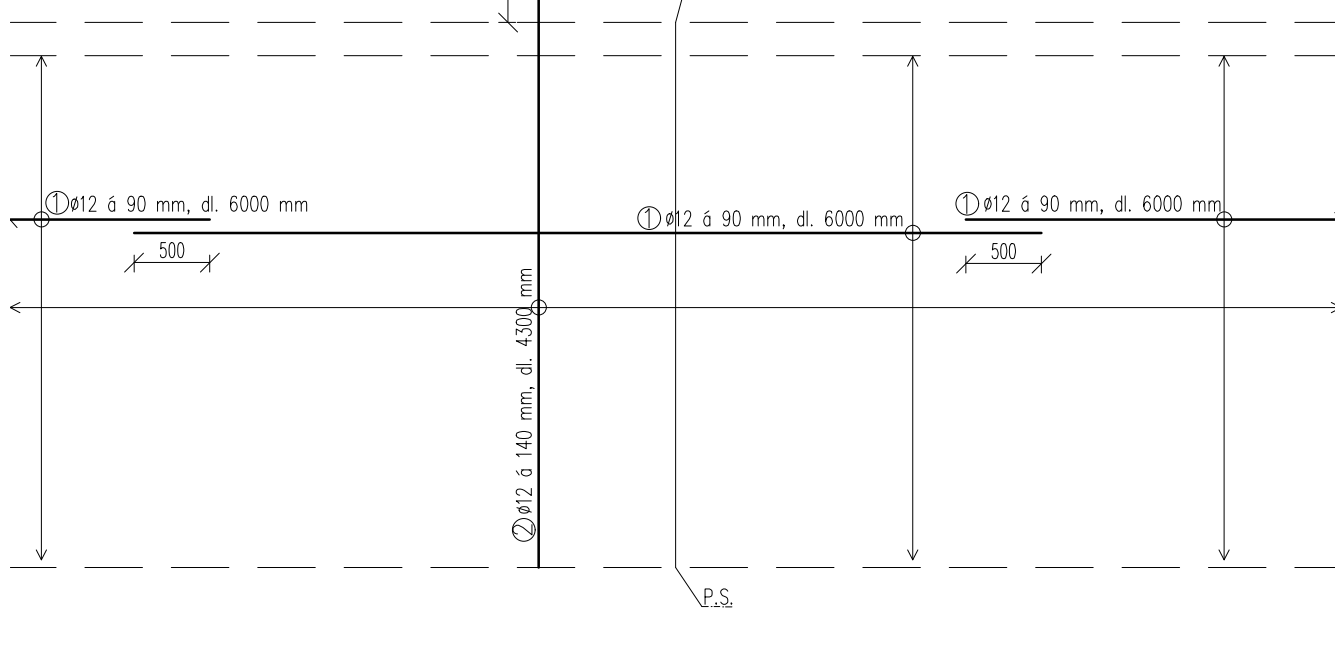
VÝSEK ŘEŠENÉHO PŮDORYSU



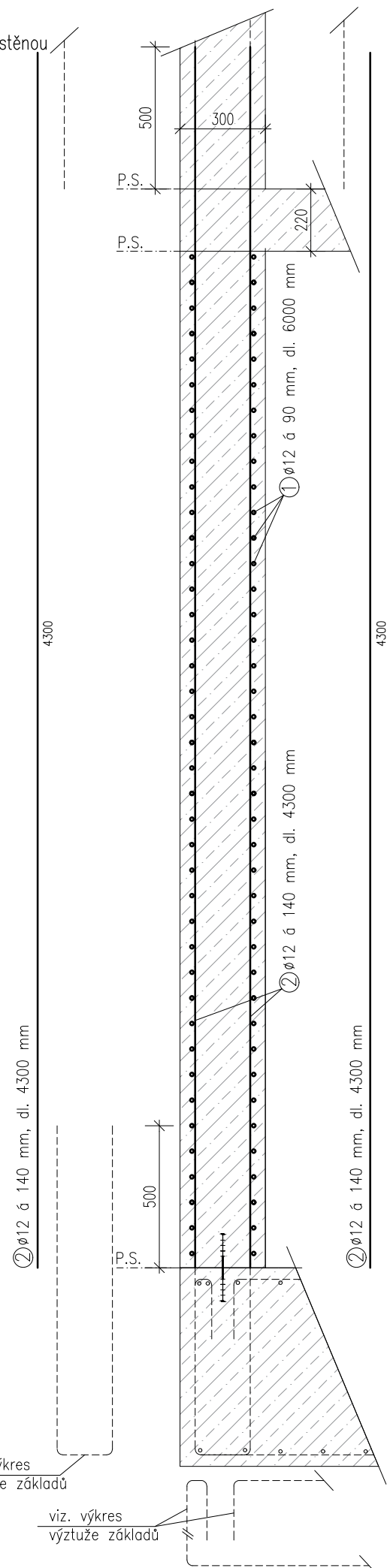
ÚSEK 2
Vodorovný řez stěnou
M 1:50



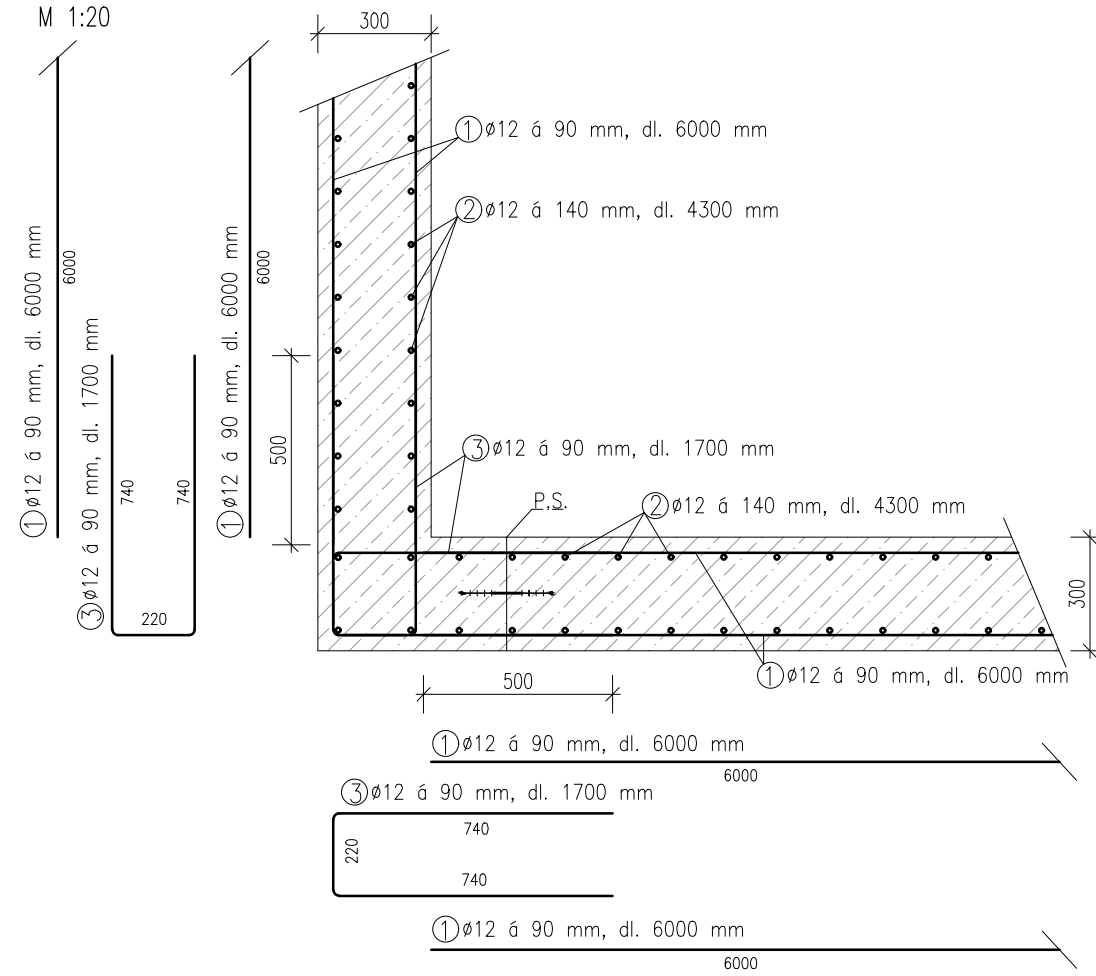
ÚSEK 2
Pohled na stěnu
M 1:50



ÚSEK 1
Příčný řez stěnou
M 1:20



ÚSEK 1
Vodorovný řez stěnou
M 1:20



BETON ČSN EN 206 a ČSN P 73 2404
C25/30 XC2, XF2 - C10.2 - D_{max}22 - S3

BETONÁŘSKÁ VÝZTUŽ DLE ČSN EN 10080 a ČSN 420139
B 500B

Konstrukce bude provedena dle ČSN EN 13670 -
Provádění betonových konstrukcí

KRYTÍ 35 mm

±0,000=267,9 m n.m. Bpv

KÓTOVANO V MILIMETRECH, VÝŠKOVÉ KÓTY V METRECH

Pozn.:
P.S. = pracovní spára

VÝZTUŽ JE KÓTOVÁNA NA OSU

Obor: SI-C	Katedra: K133	Vypracovala: Dominika Majerová	ČVUT V PRAZE FAKULTA STAVEBNÍ
Ročník: Čtvrtý	Vedoucí práce: Ing. Hana Hanzlová, CSc.		
AKCE: Bakalářská práce Novostavba Radnice Praha 5	Formát A3	Měřítko	
ÚLOHA: Schématický výkres výztuže suterénních stěn	Datum 05/2018	Č. VÝKR. 4	