
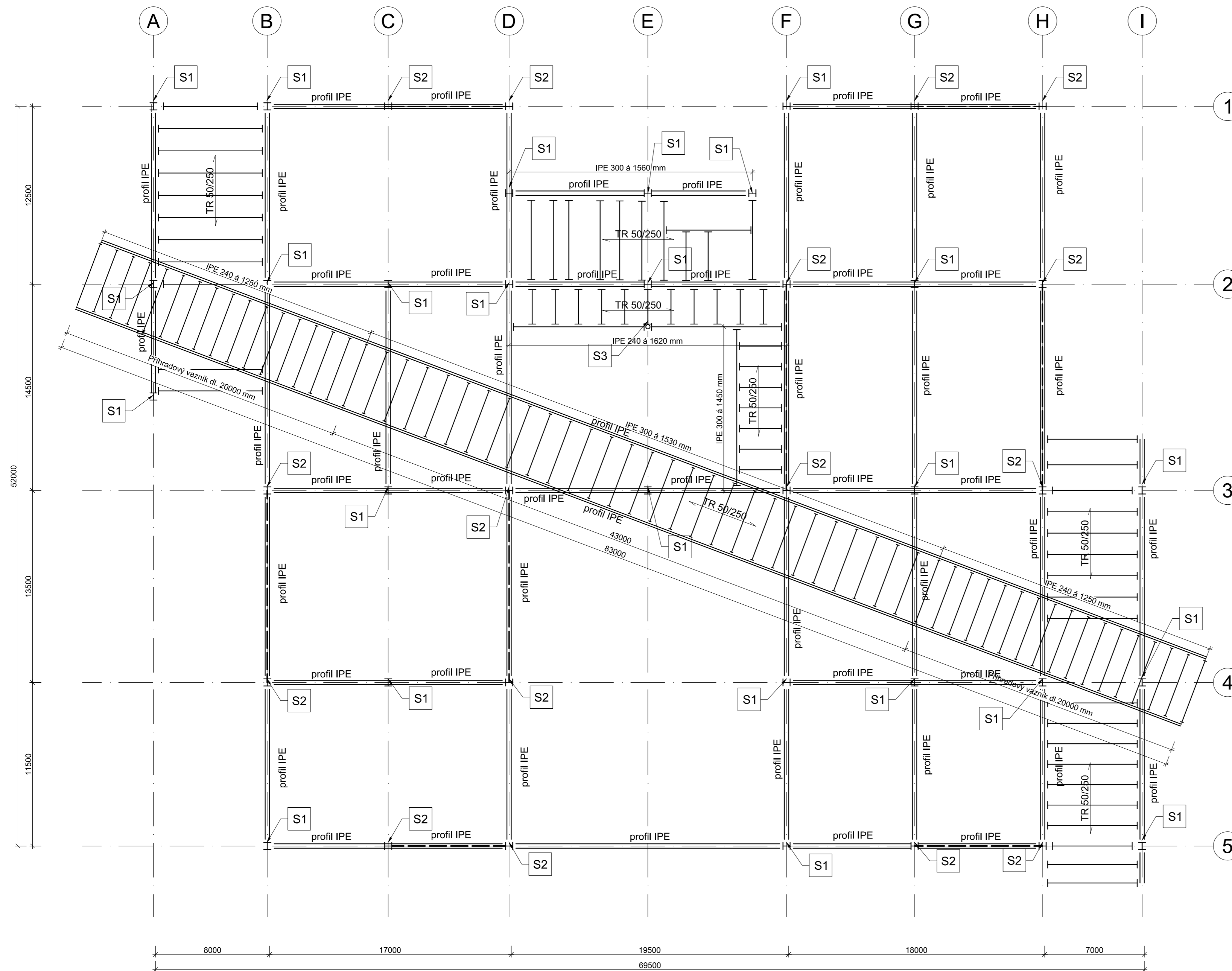



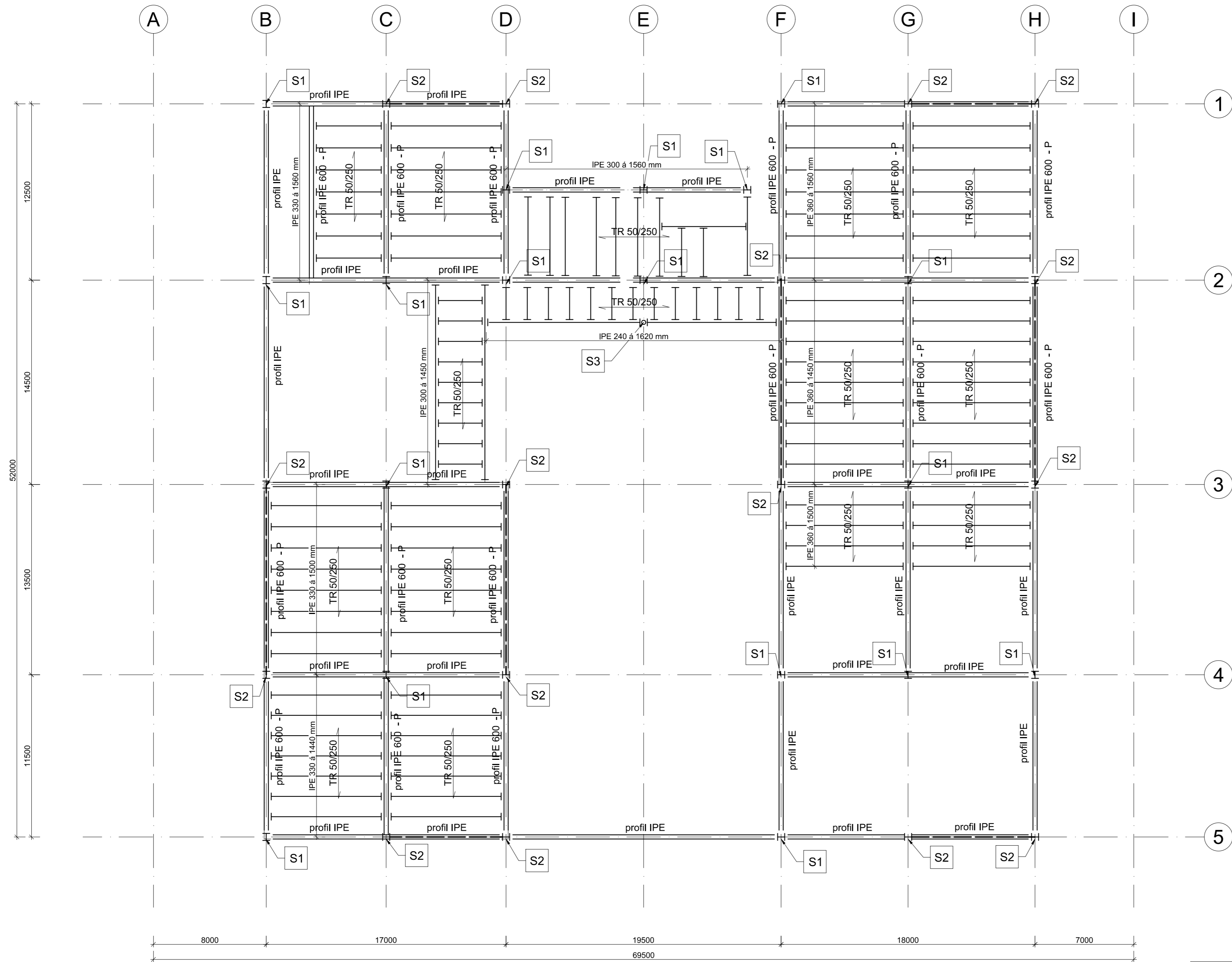
PŘEDMĚT	KATEDRA	VYUČUJÍCÍ	
134 PDM	Ocelových a dřevěných konstrukcí	Ing. Zdeněk Sokol, Ph.D.	
VYPRACOVAL	OBOR	ROČNÍK	
Tomáš Krábek	Konstrukce pozemních staveb	NM - Druhý	
DATUM:	LS 2017/2018	MĚŘÍTKO:	- FORMÁT: xA4
AKCE:	Akademie české architektury		
NÁZEV PŘÍLOHY:	Výkresová dokumentace		
	ČÁST	Č. PŘÍLOHY	



Výpis prvků:
 S1 - sloup HEB 300
 S2 - sloup HEB 360
 S3 - sloup HEB 140

pozn.:
 Nosníky označené IPE 600 - P jsou navrženy jako prolamované, přesné rozměry jsou uvedeny ve statickém výpočtu.
 Ostatní nosníky označené pouze IPE nebyly staticky posuzovány, jsou však uvažovány z válcovaných profilů IPE.

PŘEDMĚT	KATEDRA	VYUČUJÍCÍ
134 PDM	Ocelových a dřevěných konstrukcí	Ing. Zdeněk Sokol, Ph.D.
VYPRACOVAL	OBOR	ROČNÍK
Tomáš Krábek	Konstrukce pozemních staveb	NM - Druhý
DATUM:	LS 2017/2018	MĚŘÍTKO: 1:200
		FORMÁT: 6xA4
AKCE:	Akademie české architektury	
NÁZEV PŘÍLOHY:	Půdorys 3.NP	
		ČÁST Konstrukční
Fakulta stavební Tháškurova 7 166 29 Praha 6		Č. PŘÍLOHY 2.

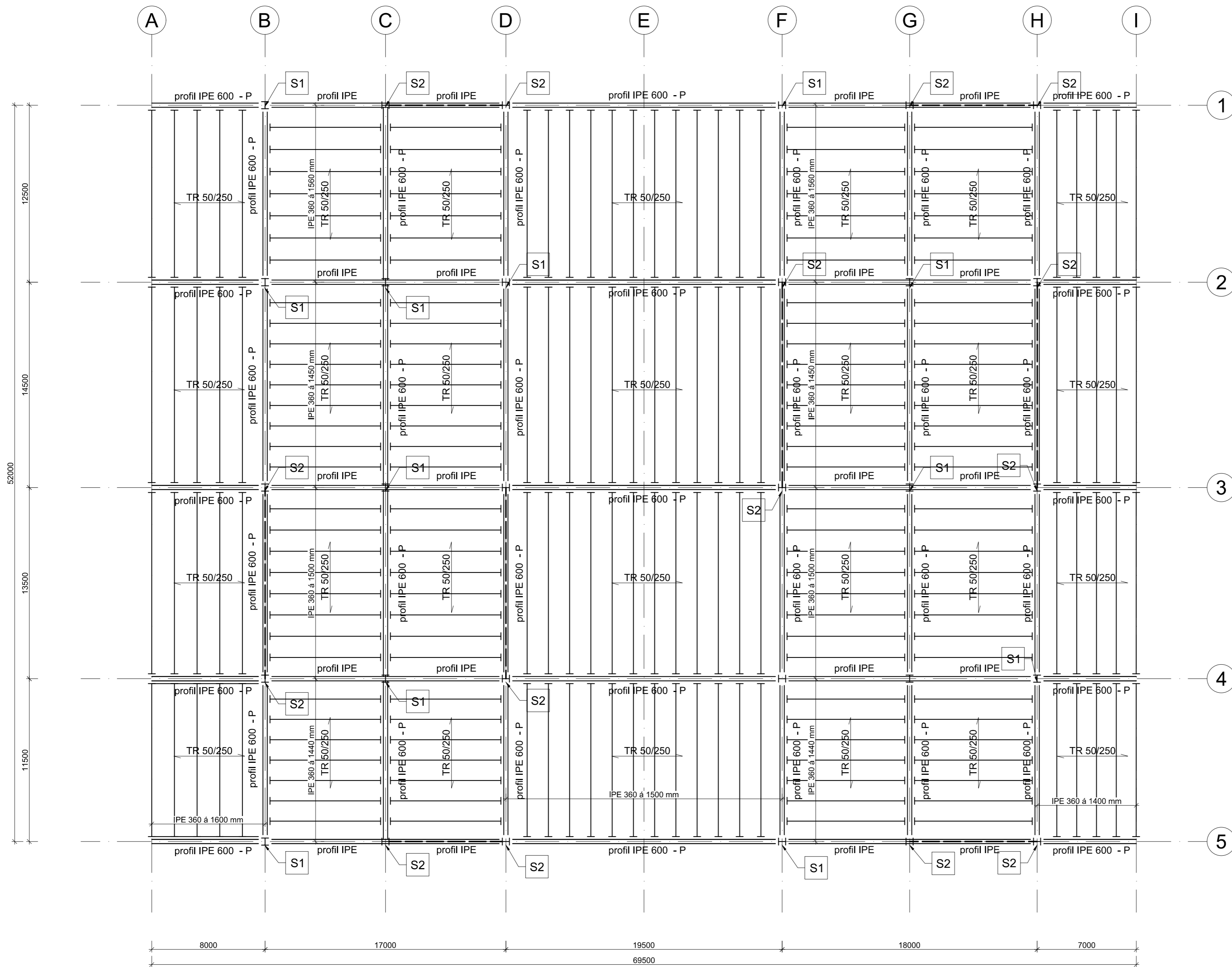


Výpis prvků:
 S1 - sloup HEB 300
 S2 - sloup HEB 360
 S3 - sloup HEB 140

pozn.:
 Nosníky označené IPE 600 - P jsou navrženy jako prolamované, přesné rozměry jsou uvedeny ve statickém výpočtu.
 Ostatní nosníky označené pouze IPE nebyly staticky posuzovány, jsou však uvažovány z válcovaných profilů IPE.

PŘEDMĚT	KATEDRA	VYUČUJÍCÍ
134 PDM	Ocelových a dřevěných konstrukcí	Ing. Zdeněk Sokol, Ph.D.
VYPRACOVAL	OBOR	ROČNÍK
Tomáš Krábek	Konstrukce pozemních staveb	NM - Druhý
DATUM:	LS 2017/2018	MĚŘÍTKO: 1:200
		FORMÁT: 6xA4
AKCE:	Akademie české architektury	
NÁZEV PŘÍLOHY:	Půdorys 4.NP	
ČÁST		Č. PŘÍLOHY
Konstrukční		3.





Výpis prvků:
 S1 - sloup HEB 300
 S2 - sloup HEB 360
 S3 - sloup HEB 140

pozn.:
 Nosníky označené IPE 600 - P jsou navrženy jako prolamované, přesné rozměry jsou uvedeny ve statickém výpočtu. Ostatní nosníky označené pouze IPE nebyly staticky posuzovány, jsou však uvažovány z válcovaných profilů IPE.

PŘEDMĚT	KATEDRA	VYUČUJÍCÍ
134 PDM	Ocelových a dřevěných konstrukcí	Ing. Zdeněk Sokol, Ph.D.
VYPRACOVAL	OBOR	ROČNÍK
Tomáš Krábek	Konstrukce pozemních staveb	NM - Druhý
DATUM:	LS 2017/2018	MĚŘÍTKO: 1:200
		FORMÁT: 6xA4
AKCE:	Akademie české architektury	
NÁZEV PŘÍLOHY:	Půdorys střecha	

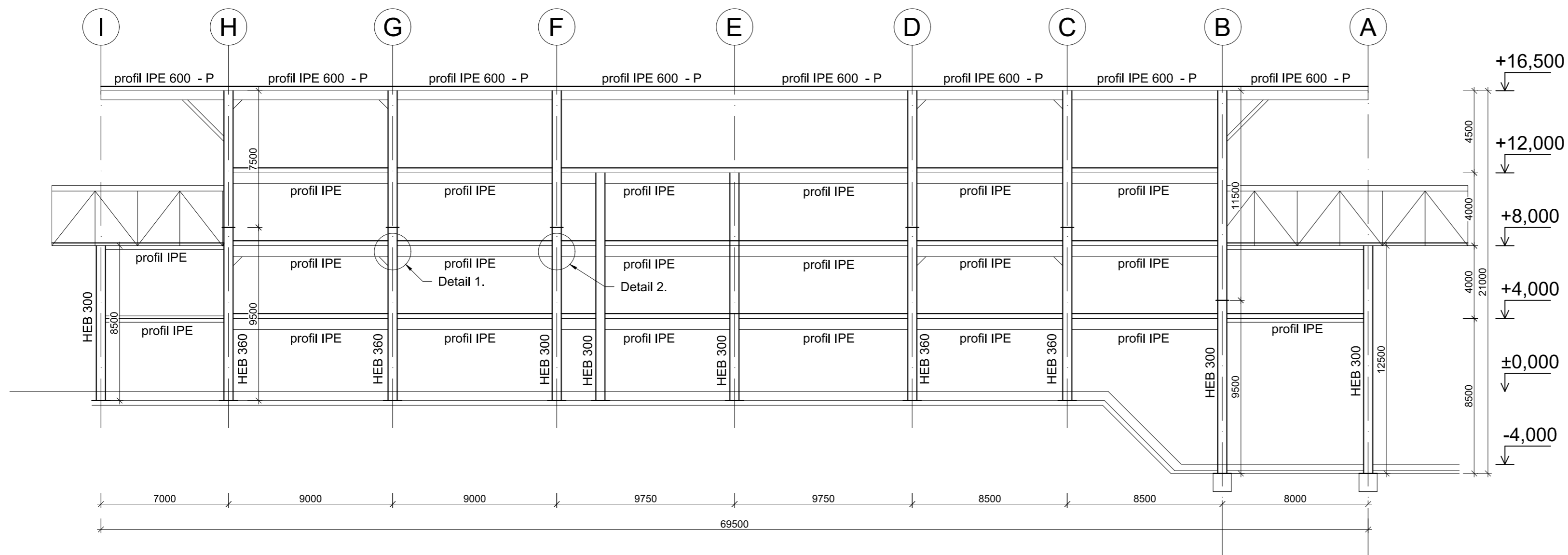


Fakulta stavební
 Tháškurova 7
 166 29 Praha 6

ČÁST
 Konstrukční

Č. PŘÍLOHY
 4.

POHLED JIŽNÍ



Výpis prvků:

- S1 - sloup HEB 300
- S2 - sloup HEB 360
- S3 - sloup HEB 140

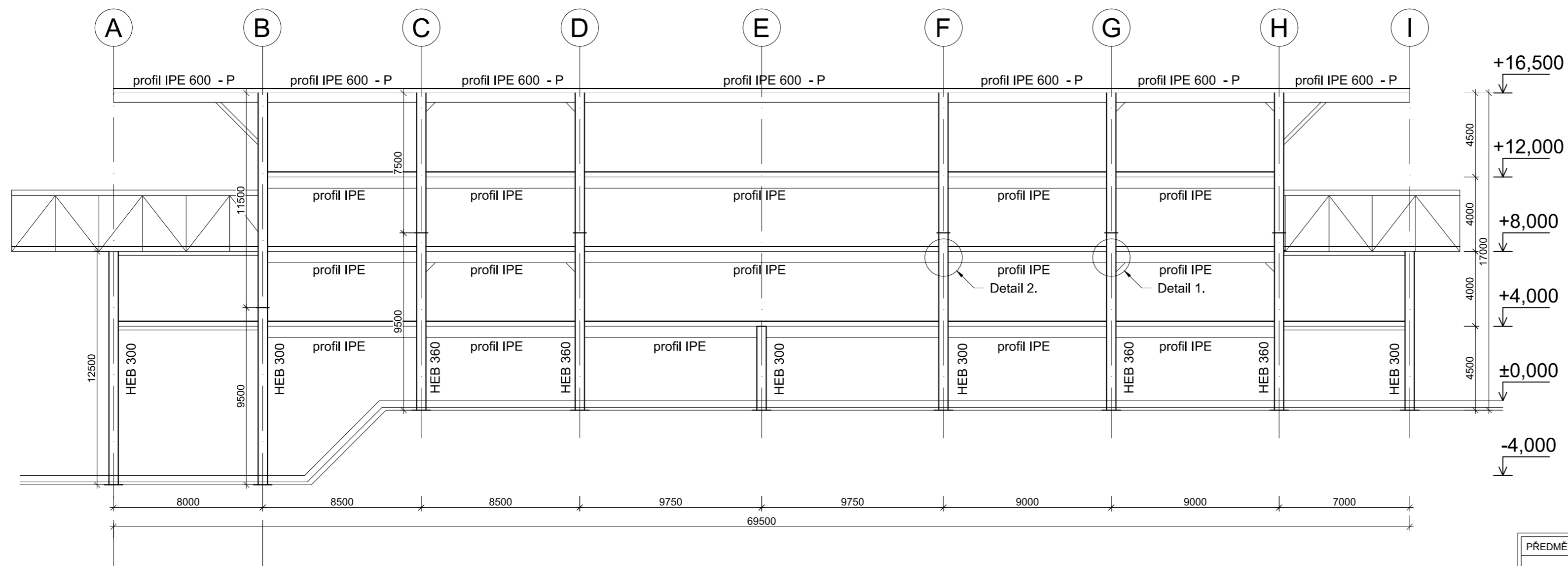
pozn.:

Nosníky označené IPE 600 - P jsou navrženy jako prolamované, přesné rozměry jsou uvedeny ve statickém výpočtu. Ostatní nosníky označené pouze IPE nebyly staticky posuzovány, jsou však uvažovány z válcovaných profilů IPE.

Detail 1. - Rámový roh

Detail 2. - Přípoj průvlaku na sloup

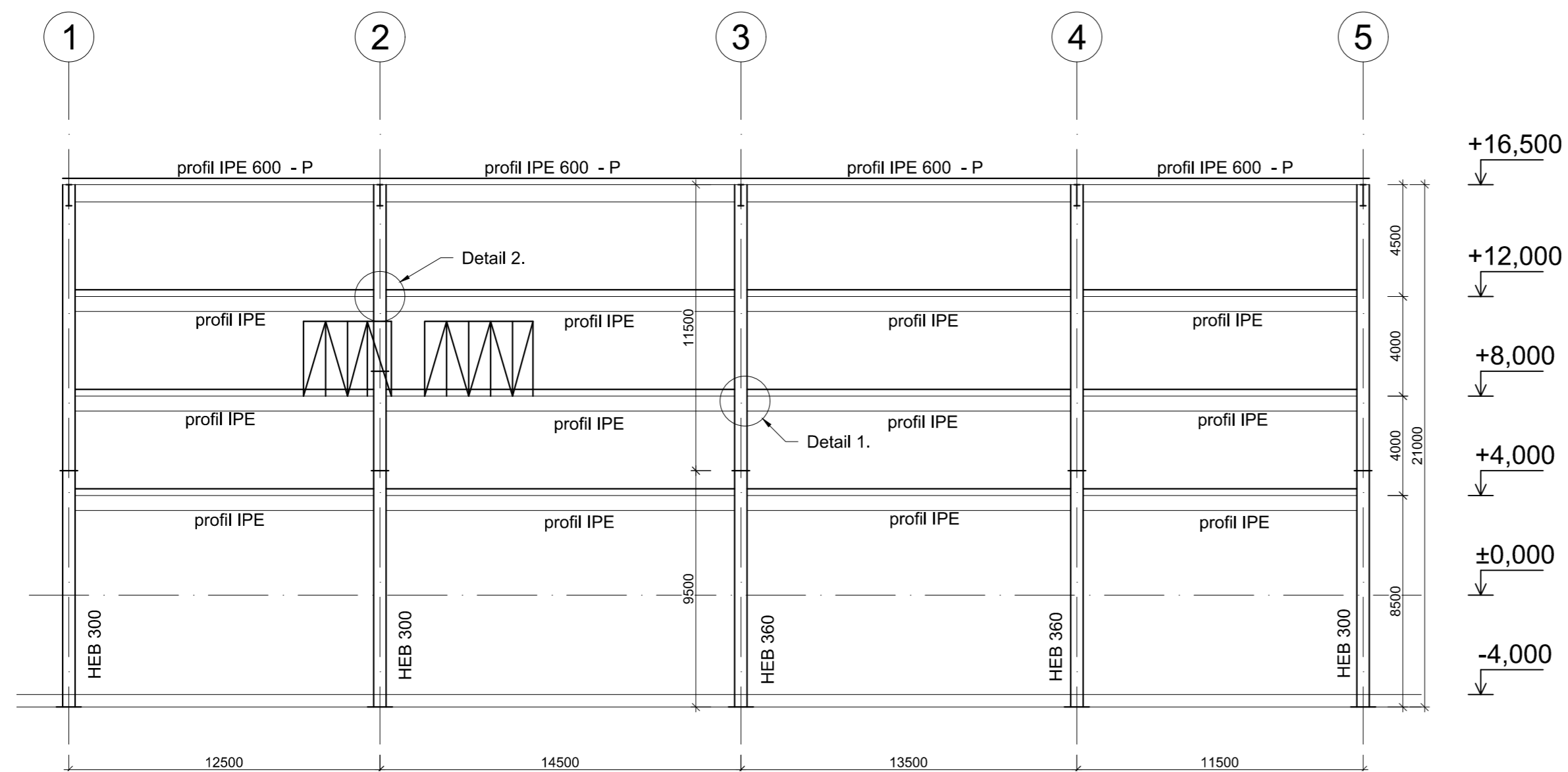
POHLED SEVERNÍ



PŘEDMĚT	KATEDRA	VYUČUJÍCÍ
134 PDM	Ocelových a dřevěných konstrukcí	Ing. Zdeněk Sokol, Ph.D.
VYPRACOVAL	OBOR	ROČNÍK
Tomáš Kráček	Konstrukce pozemních staveb	NM - Druhý
DATUM:	LS 2017/2018	MĚŘÍTKO: 1:200
		FORMÁT: 6xA4
AKCE: Akademie české architektury		
NÁZEV PŘÍLOHY:	ČÁST	Č. PŘÍLOHY
Pohledy jižní a severní	Konstrukční	5.



POHLED VÝCHODNÍ

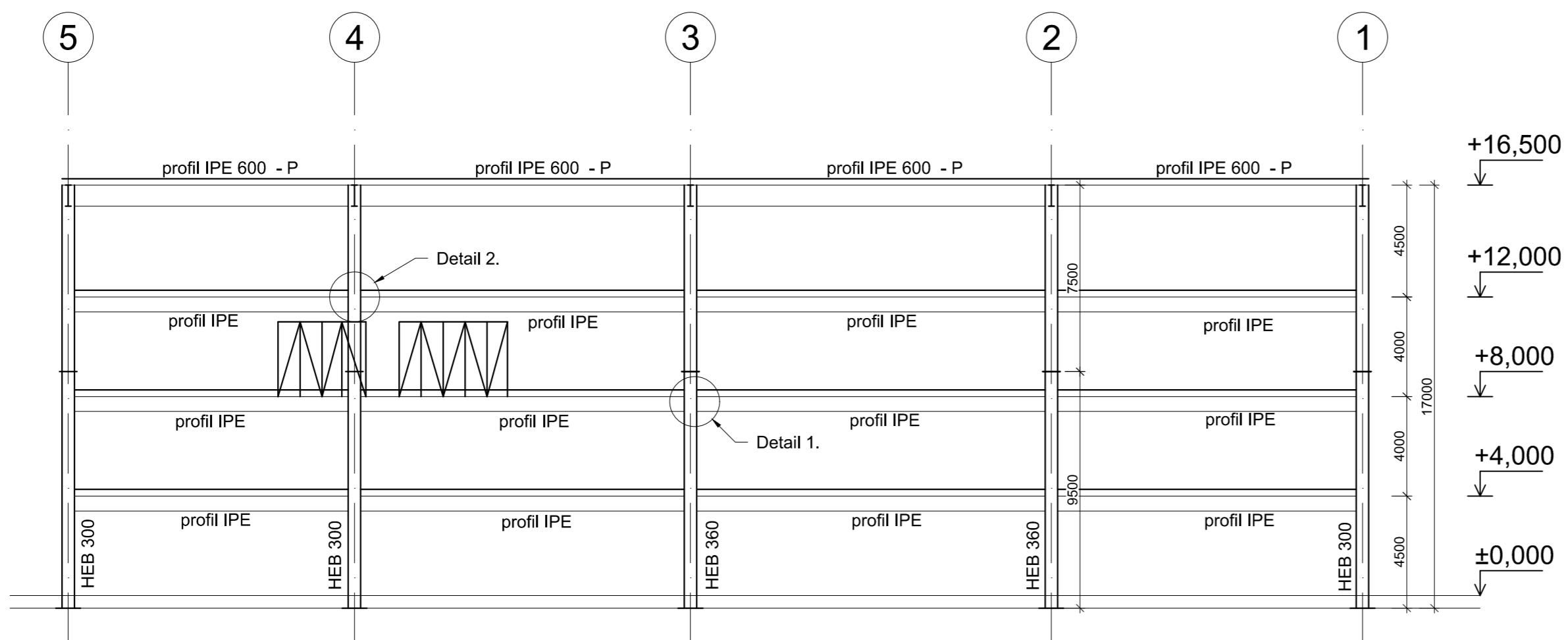


Výpis prvků:
 S1 - sloup HEB 300
 S2 - sloup HEB 360
 S3 - sloup HEB 140

pozn.:
 Nosníky označené IPE 600 - P jsou navrženy jako prolamované, přesné rozměry jsou uvedeny ve statickém výpočtu.
 Ostatní nosníky označené pouze IPE nebyly staticky posuzovány, jsou však uvažovány z válcovaných profilů IPE.

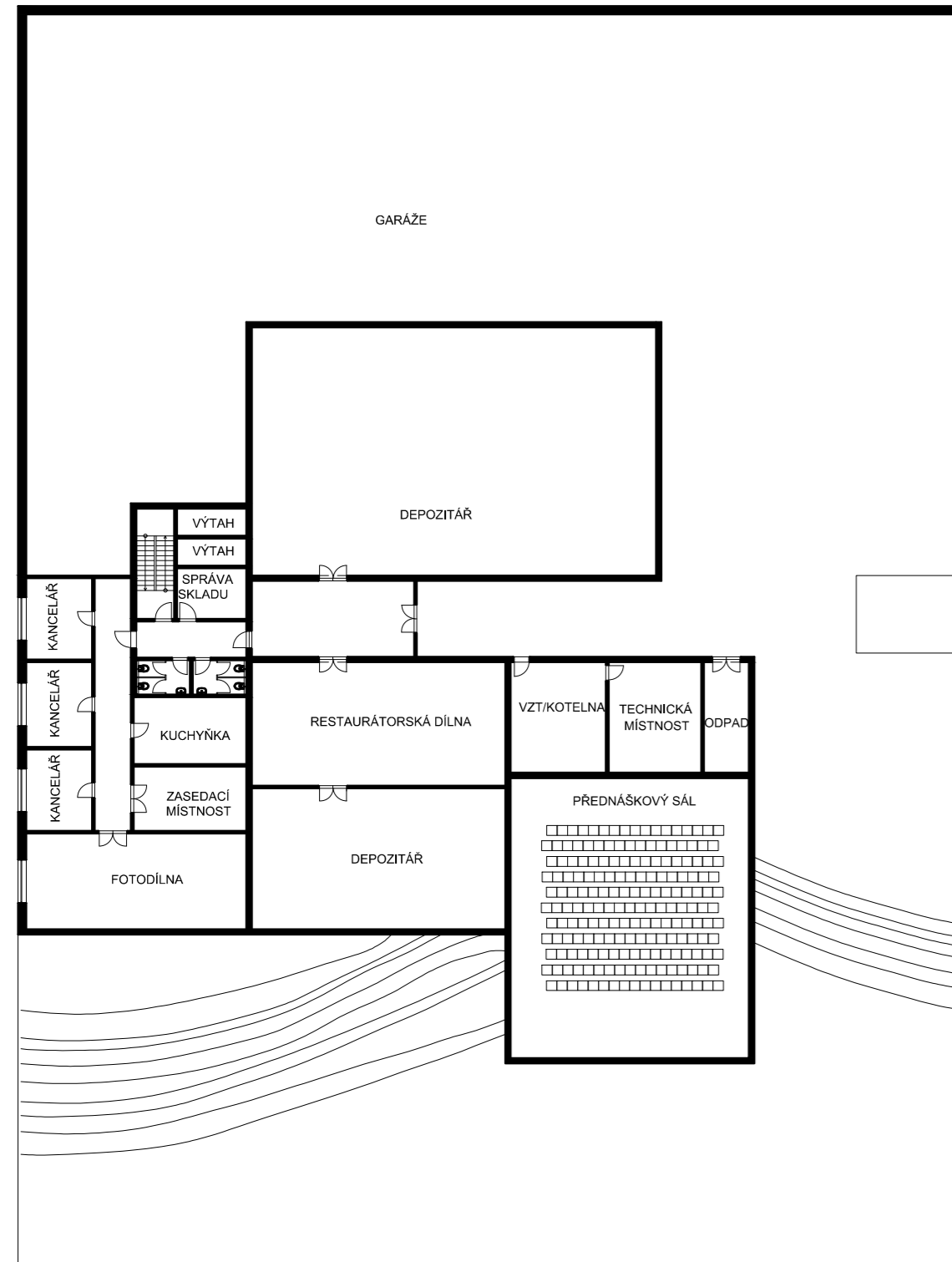
Detail 1. - Rámový roh
 Detail 2. - Připoj průvlastku na sloup

POHLED ZÁPADNÍ

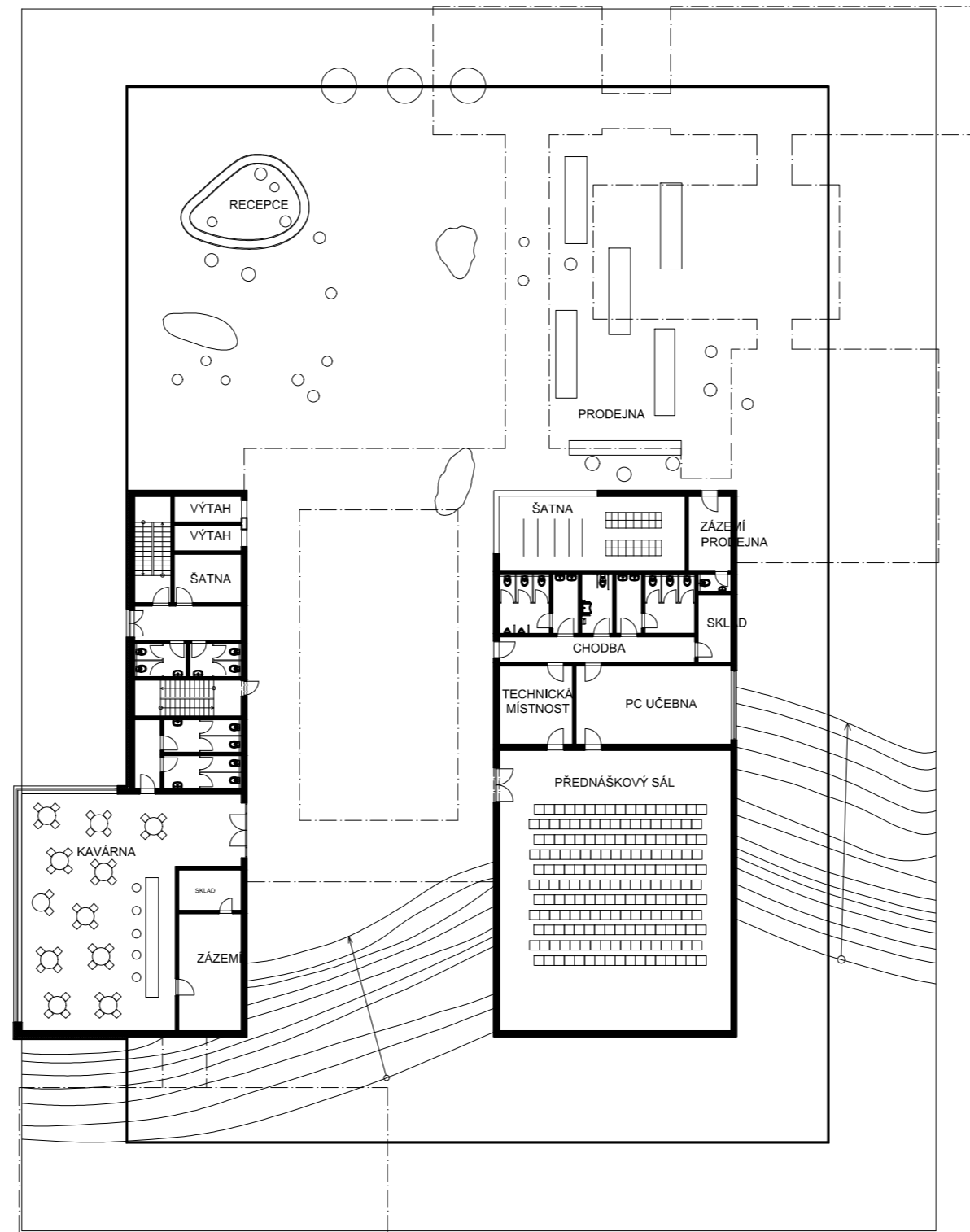


PŘEDMĚT	KATEDRA	VYUČJÍCÍ
134 P04C	Ocelových a dřevěných konstrukcí	doc. Ing. František Kulhánek, CSc.
VYPRACOVAL	OBOR	ROČNÍK
Tomáš Krábek	Konstrukce pozemních staveb	NM - Druhý
DATUM:	LS 2017/2018	MĚŘÍTKO: 1:200
FORMÁT:	2xA4	
AKCE:	Akademie české architektury	
NÁZEV PŘÍLOHY:	Pohledy východní a západní	
Fakulta stavební Tháškurova 7 166 29 Praha 6		Č. PŘÍLOHY 6.

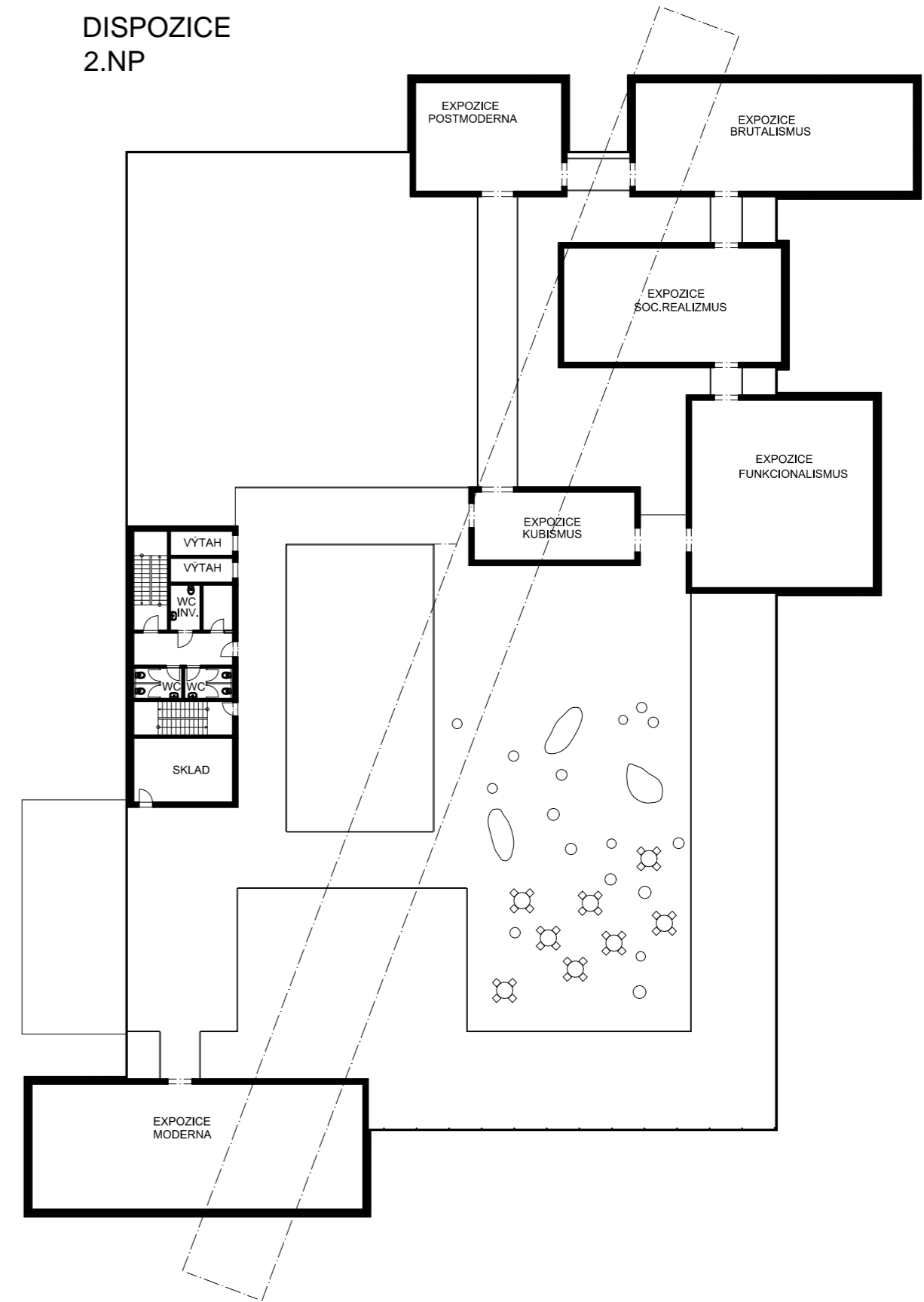
DISPOZICE 1.PP



DISPOZICE 1.NP



DISPOZICE 2.NP



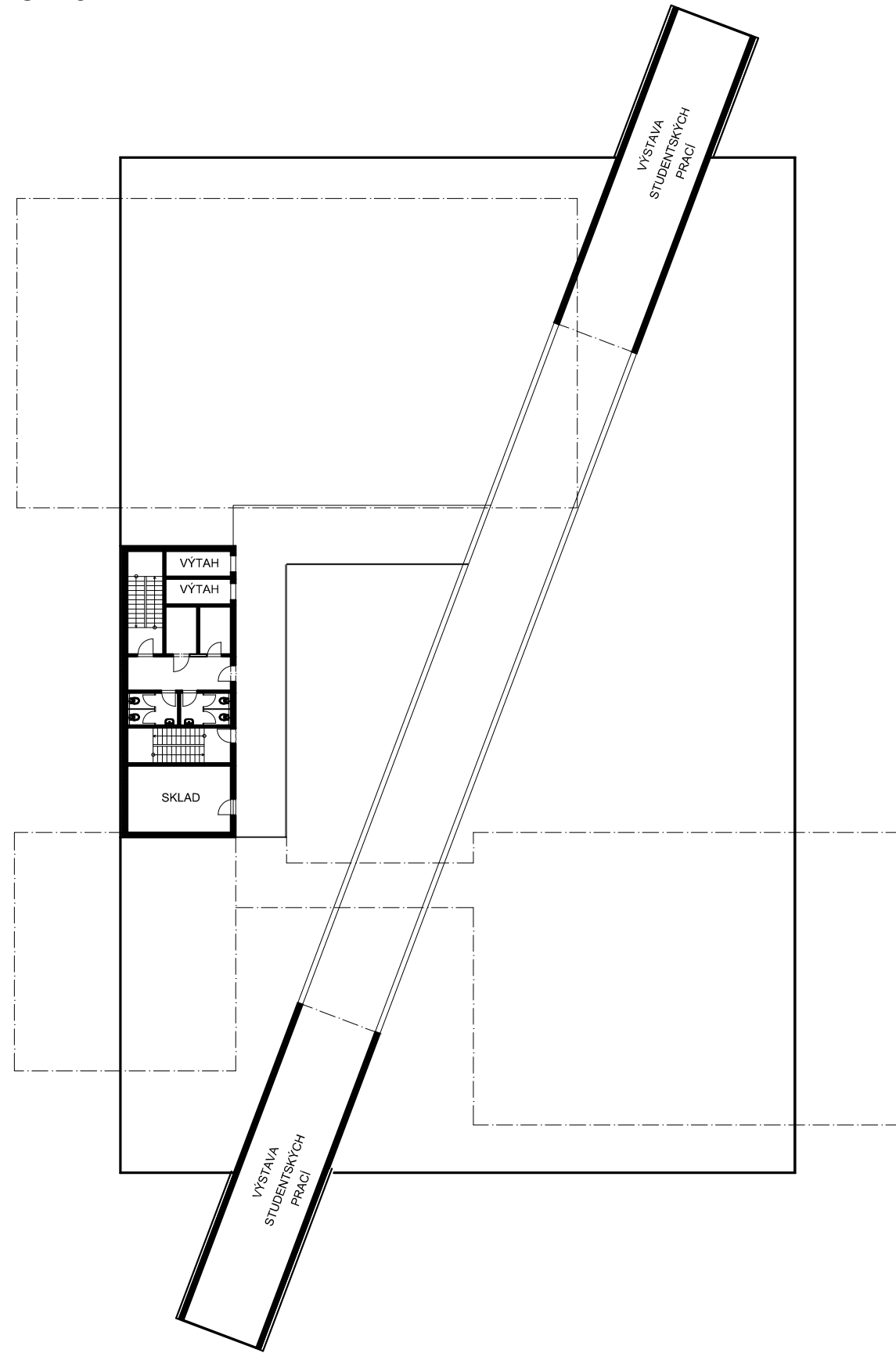
PŘEDMĚT	KATEDRA	VYUČJÍJÍCÍ
134 PDM	Ocelových a dřevěných konstrukcí	Ing. Zdeněk Sokol, Ph.D.
VYPRACOVAL	OBOR	ROČNÍK
Tomáš Krábek	Konstrukce pozemních staveb	NM - Druhý
DATUM:	MĚŘÍTKO:	FORMÁT:
LS 2017/2018	1:350	6xA4
AKCE:	Akademie české architektury	
NÁZEV PŘÍLOHY:	Dispozice podlaží	

ČVUT
ČESKÉ VYSOKÉ
UČENÍ TECHNICKÉ
V PRAZE

Fakulta stavební
Thákurova 7
166 29 Praha 6

ČÁST Stavební	Č. PŘÍLOHY 7.
------------------	------------------

DISPOZICE 3.NP



DISPOZICE 4.NP



PŘEDMĚT	KATEDRA	VYUČJÍCÍ
134 PDM	Ocelových a dřevěných konstrukcí	Ing. Zdeněk Sokol, Ph.D..
VYPRACOVAL	OBOR	ROČNÍK
Tomáš Krábek	Konstrukce pozemních staveb	NM - Druhý
DATUM:	MĚŘÍTKO:	FORMÁT:
LS 2017/2018	1:350	6xA4

AKCE: Akademie české architektury

NÁZEV PŘÍLOHY:
Dispozice podlaží



Fakulta stavební
Tháškurova 7
166 29 Praha 6

ČÁST
Stavební

Č. PŘÍLOHY
8.