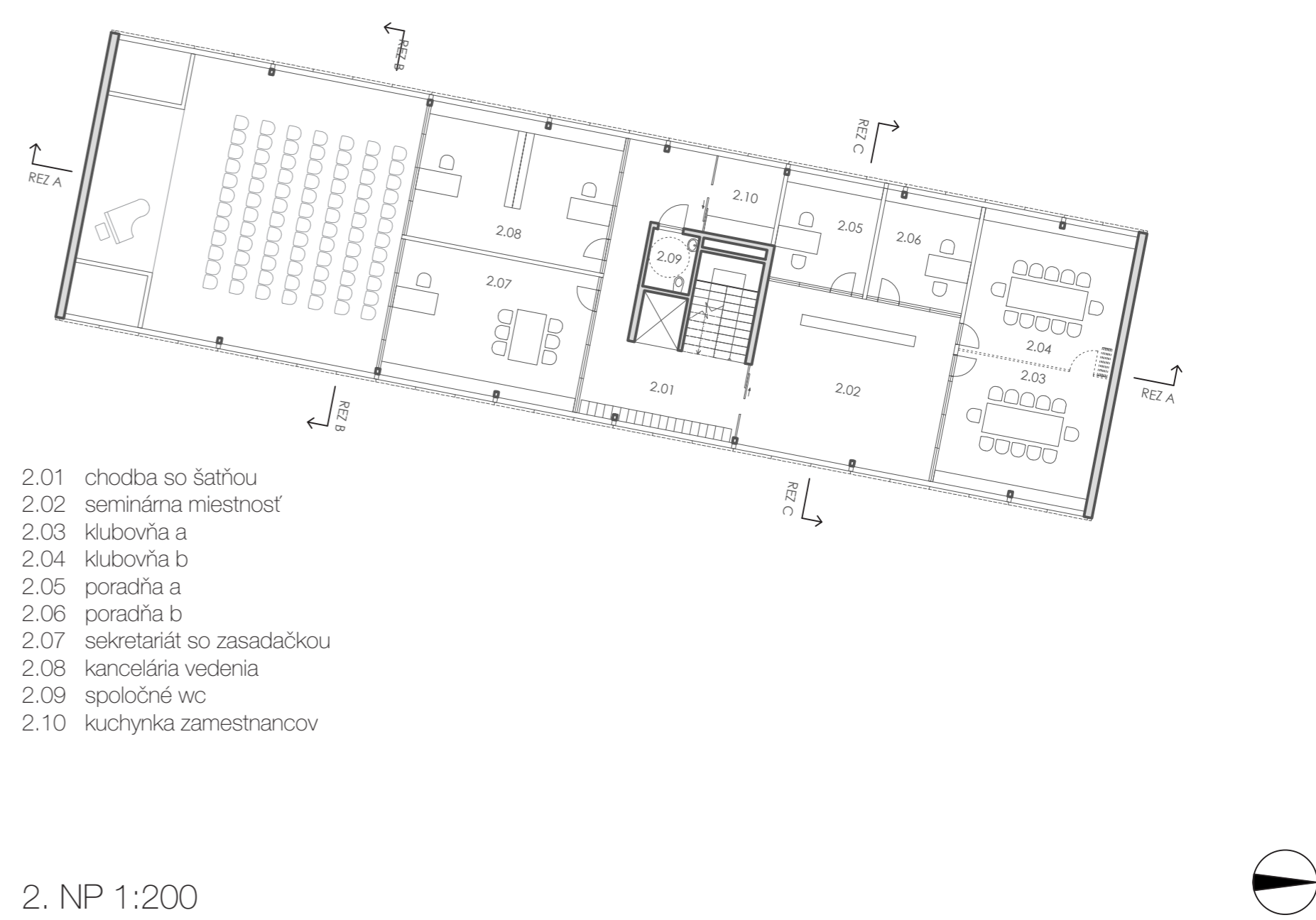
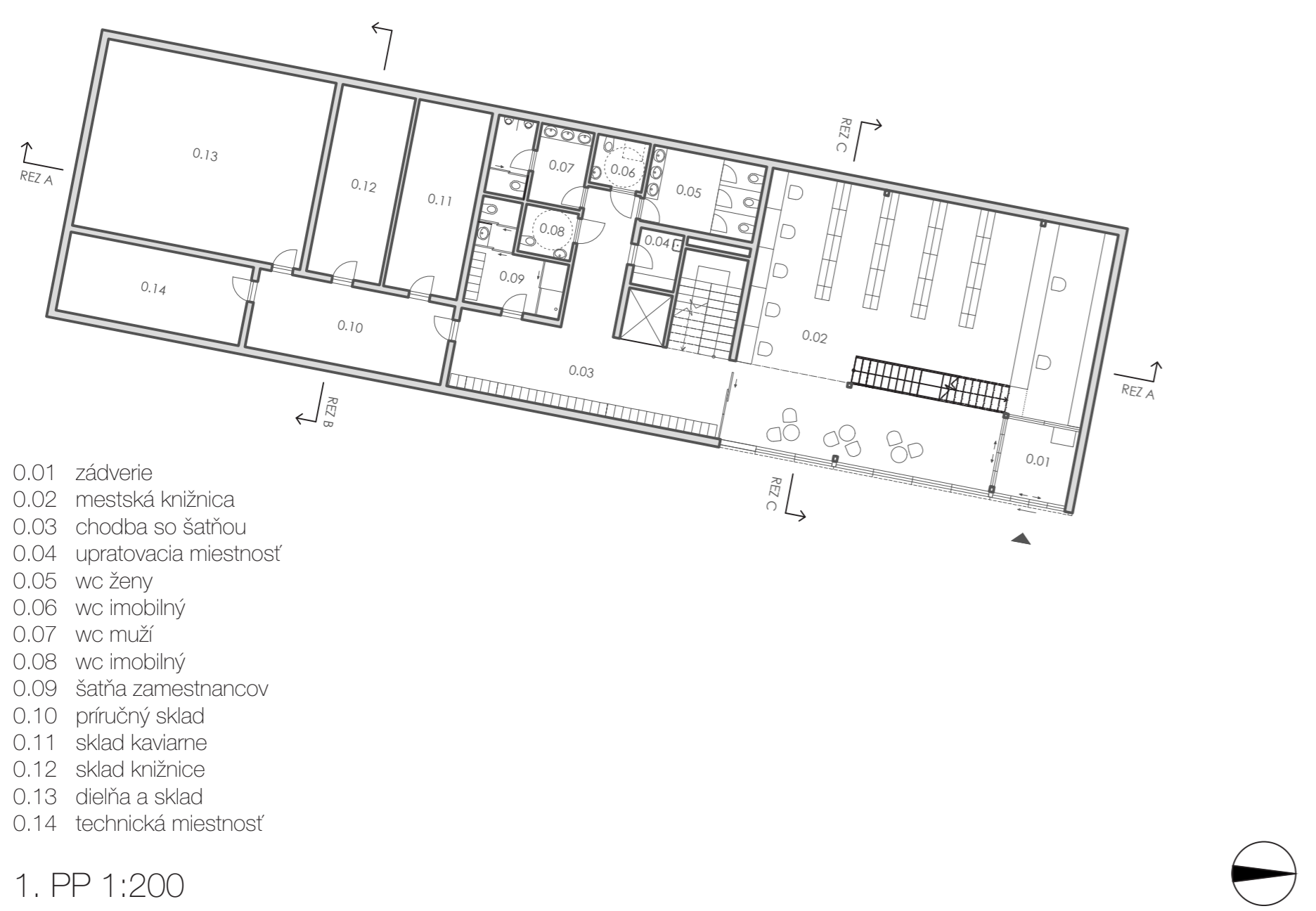
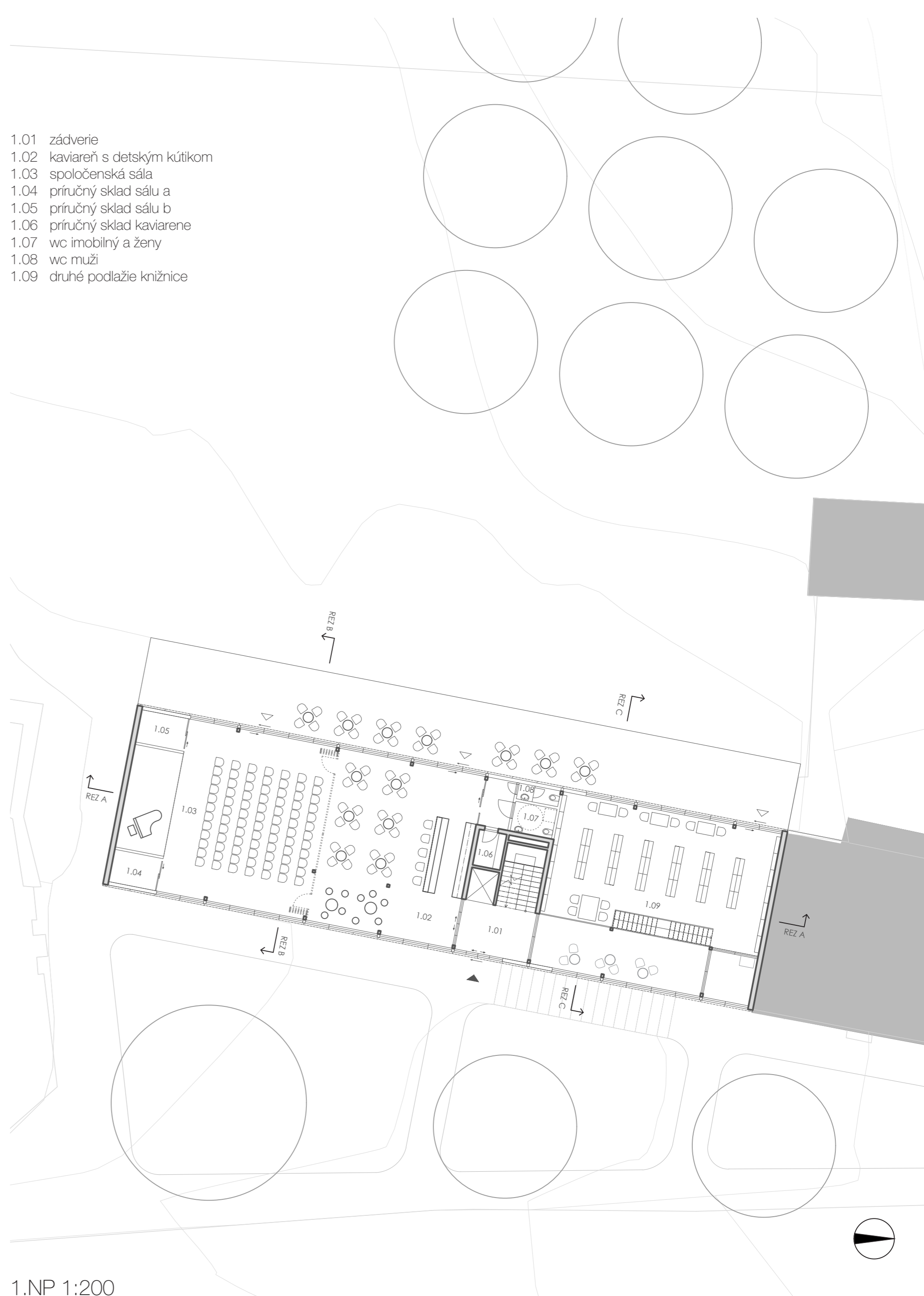
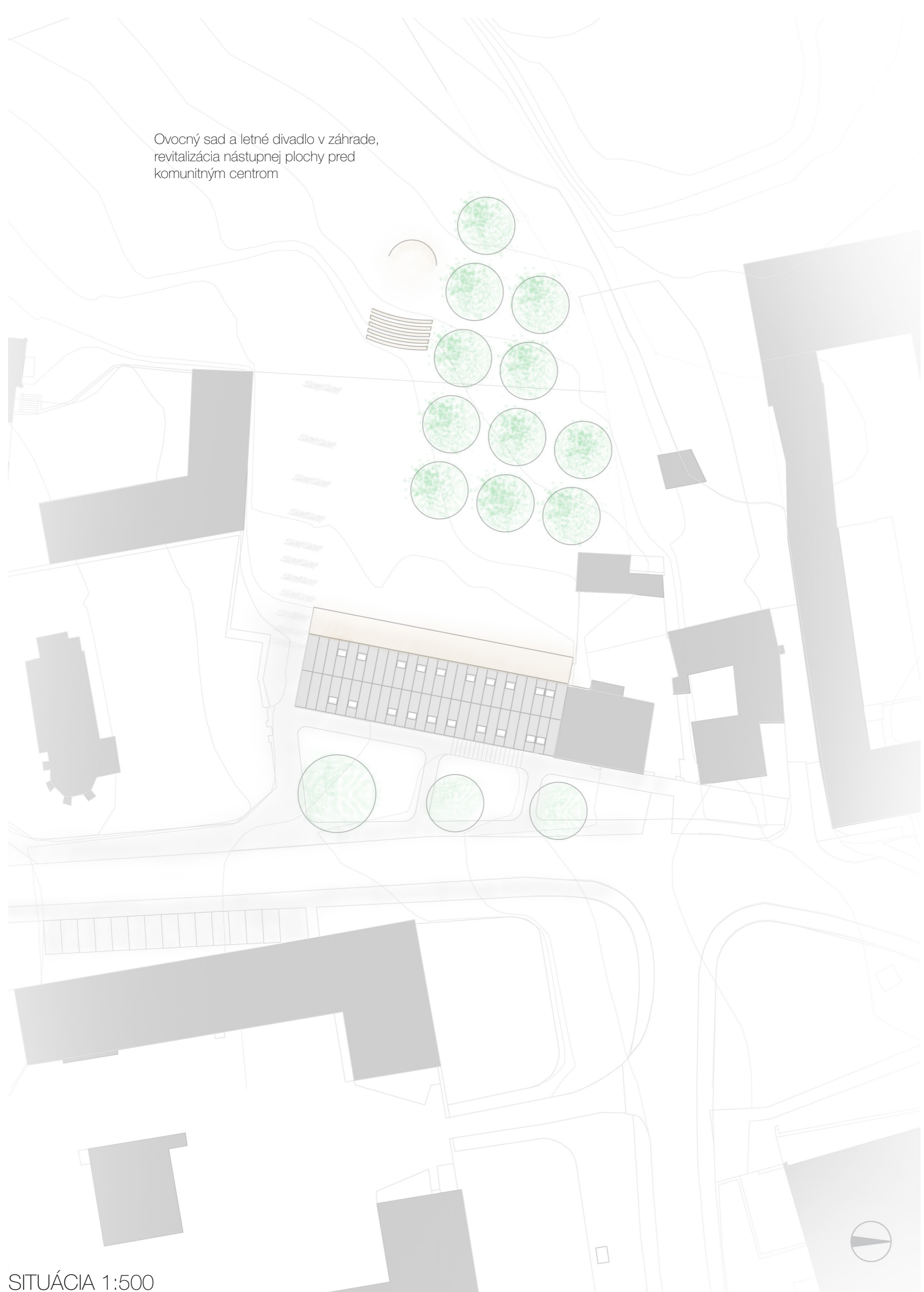
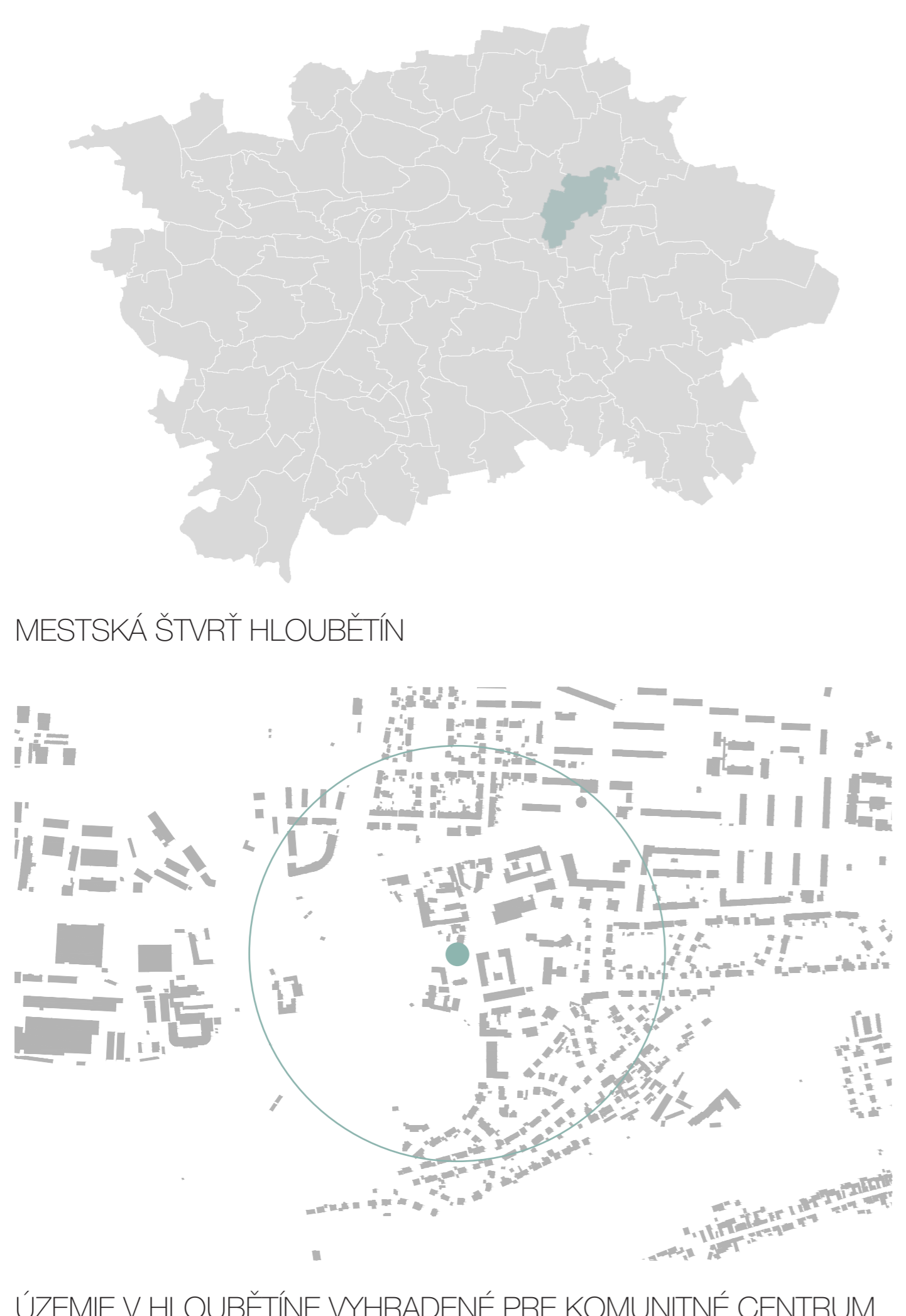




Bc. Petra Gamráťová
Diplomová práca
vedúci práce : prof. Ing. arch. Irena Šestáková
ZS 2017 / 2018 - 15118 Ústav nauky o budovách - FA ČVUT V PRAHE

Komunitné centrum HLOUBĚTÍN





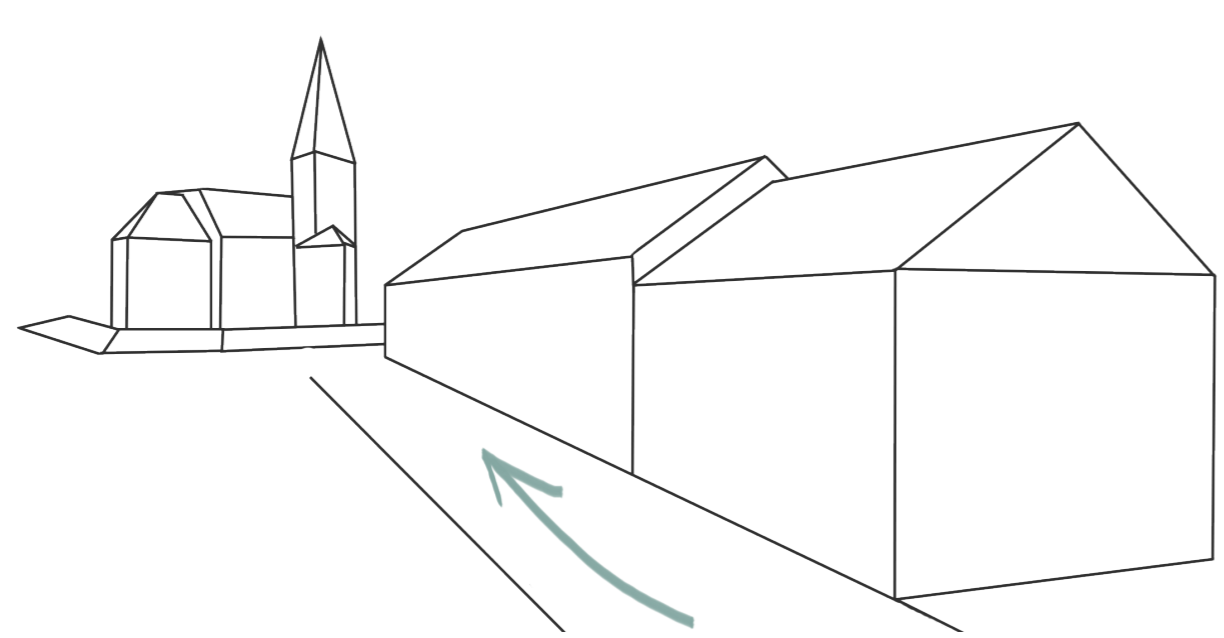
Bc. Petra Gamrátová

Diplomová práca

vedúci práce : prof. Ing. arch. Irena Šestáková

ZS 2017 / 2018 - 15118 Ústav nauky o budovách - FA ČVUT V PRAHE

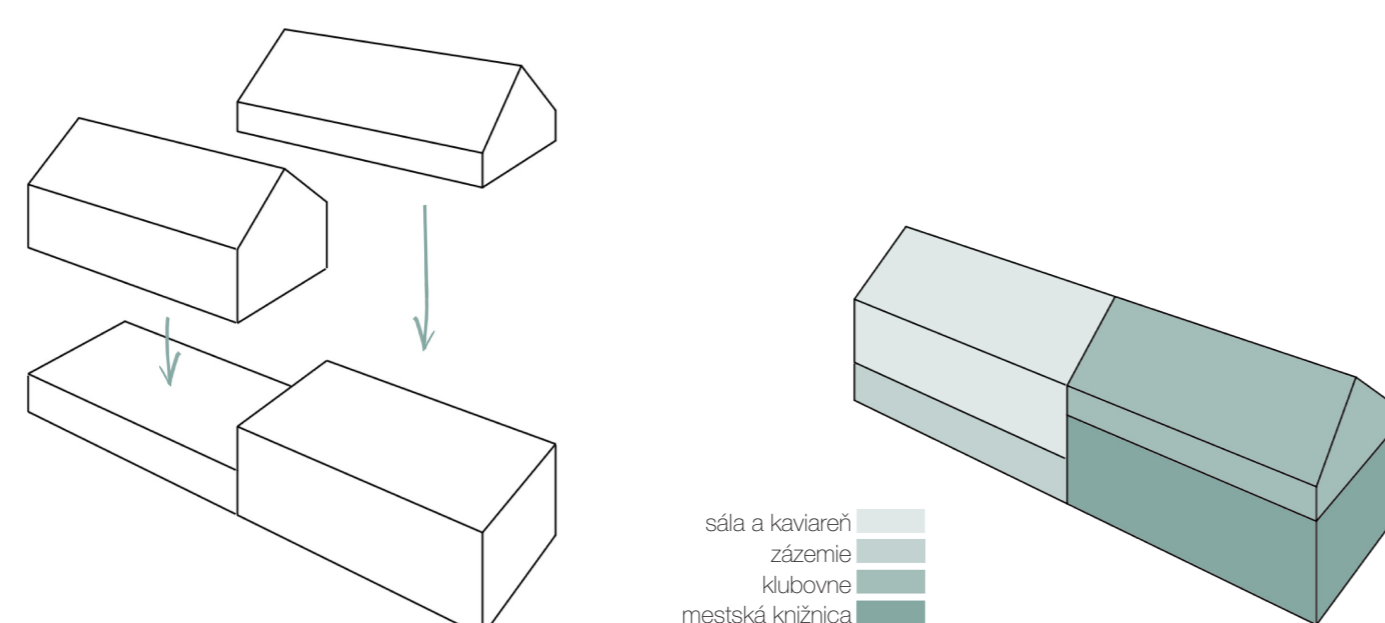
Komunitné centrum HLOUBĚTÍN



URBANISTICKO - ARCHITEKTONICKÉ PŘEŠENIE

Návrh komunitného centra Hloubětín sa snaží v čo najväčšej miere nasledovať požiadavky niekdajšej súružie vyhlásenej mestskou časťou. Týmto požiadavkami sú najmä:

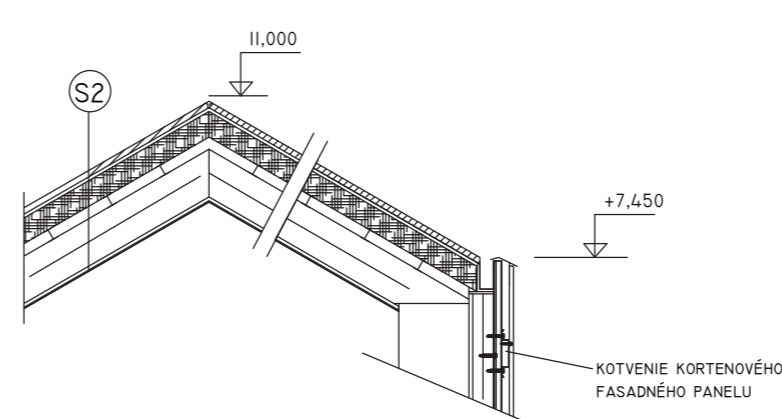
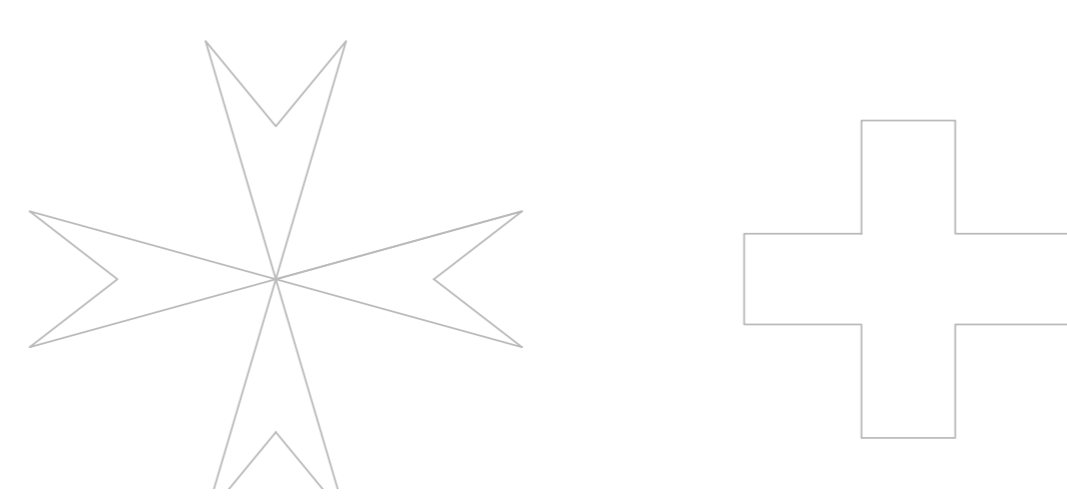
1. Dodržanie uličnej čiary
2. Dodržanie výškovej normy a tvaru strechy typického pre oblasť – 2 podlažia s podkrovním, sedlová strecha
3. Sprístupnenie záhrady GynCentra
4. Vytvorenie nástupnej plochy pred centrom



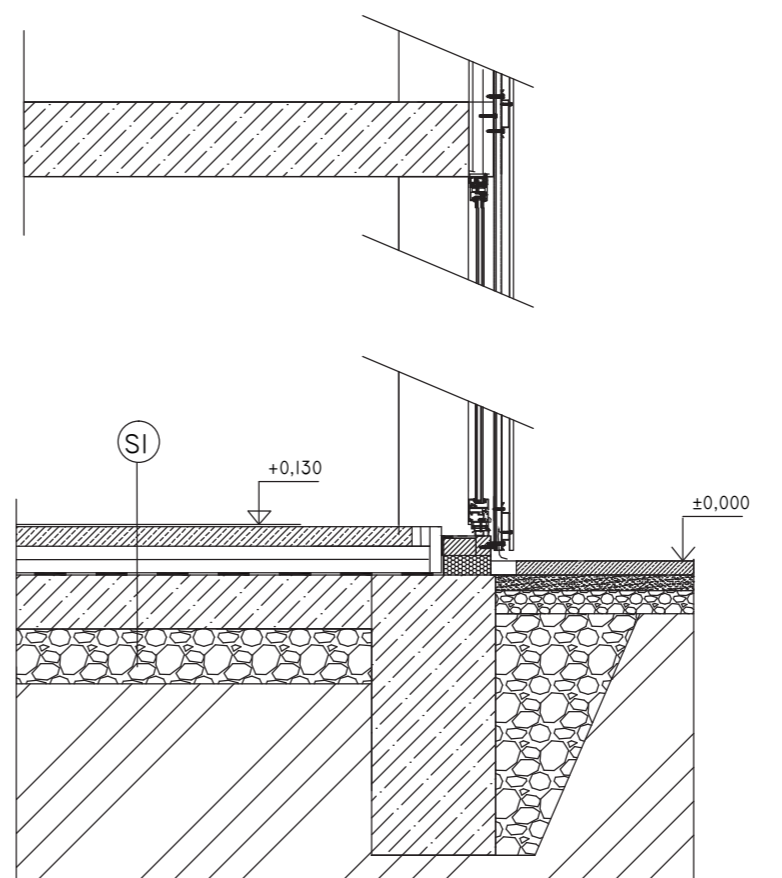
FUNKČNÉ ČLENENIE

Samotný objekt komunitného centra je vnútri členený na dva väčšie celky:

1. Vzdelačiaci a informačný – predstavuje ho časť s knižnicou, klubovňami a seminárnou miestnosťou
2. Kultúrno-spoločenský – predstavuje ho časť s kaviarňou a spoločenskou sálou



S2
 STRECHA
 LÁTOVANIE
 KONTRA RÝHDNY
 POKRYTIA HYDROIZOLÁCIA
 OŠB DOŠKA
 SAMONOSIACIÉ DOŠKY

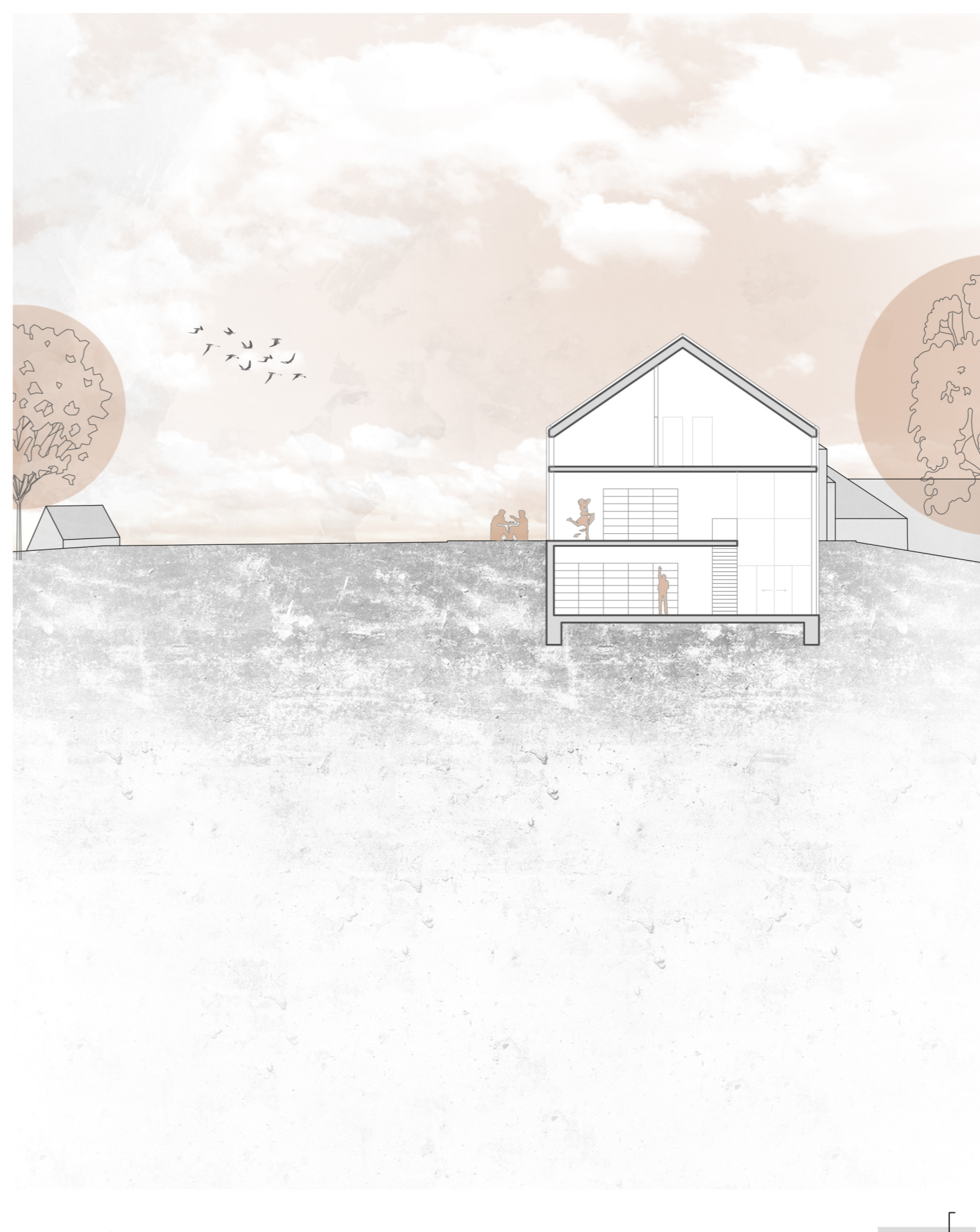


S1
 PODLAHA
 SIVÝTEŠ
 POKRYVNEJ KON. TRNICE
 HYDROIZOLÁCIA
 ŽB ZÁKLADOVÁ DOŠKA
 DRENÁ NA VODNIA
 RASŤLÝ TERÉN

KONŠTRUKČNÝ DETAIL 1:20 | DETAIL REZU CC



REZ BB1:200



REZ CC 1:200



POHLAD VÝCHODNÝ 1:300



POHLAD ZÁPADNÝ 1:300