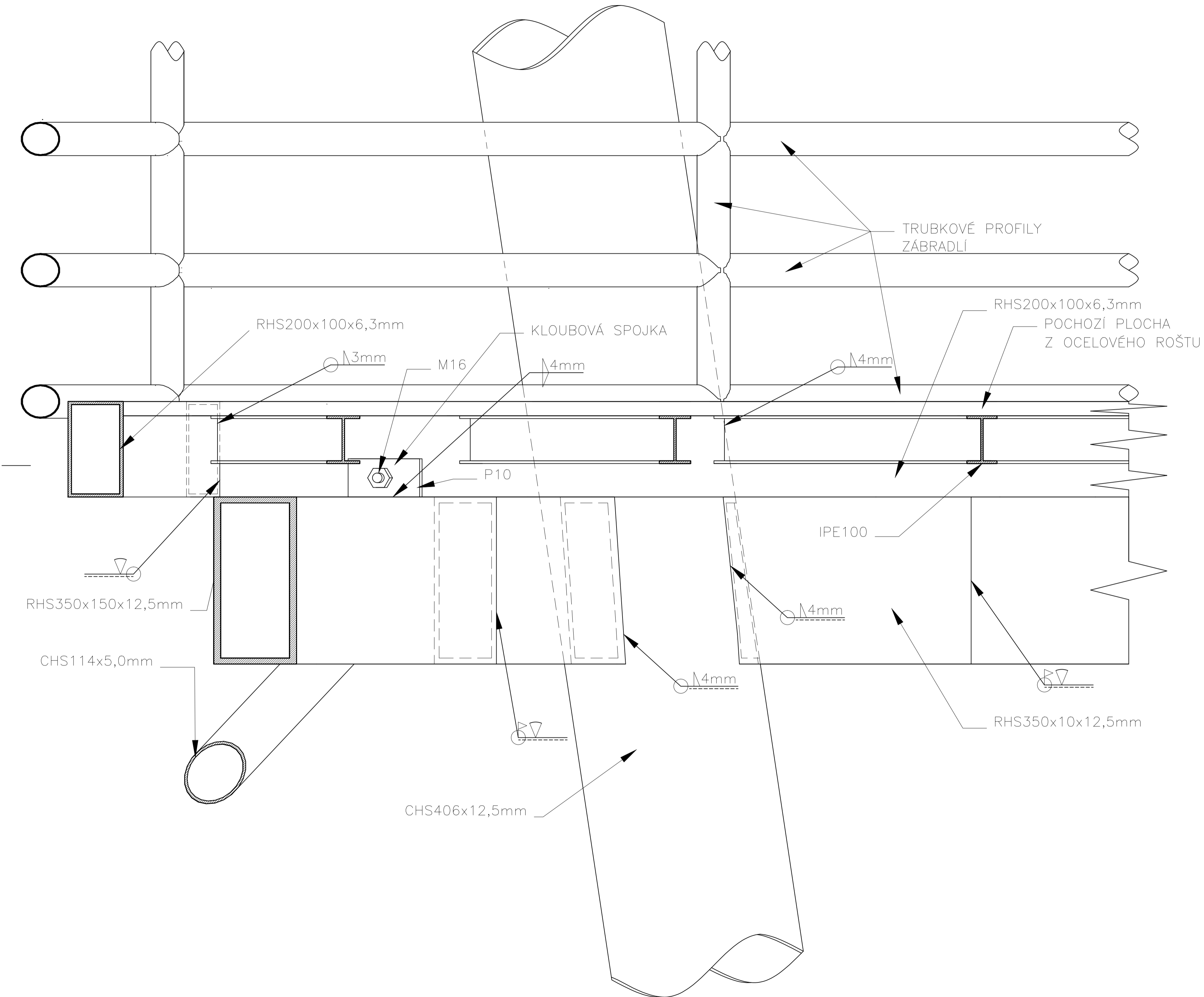
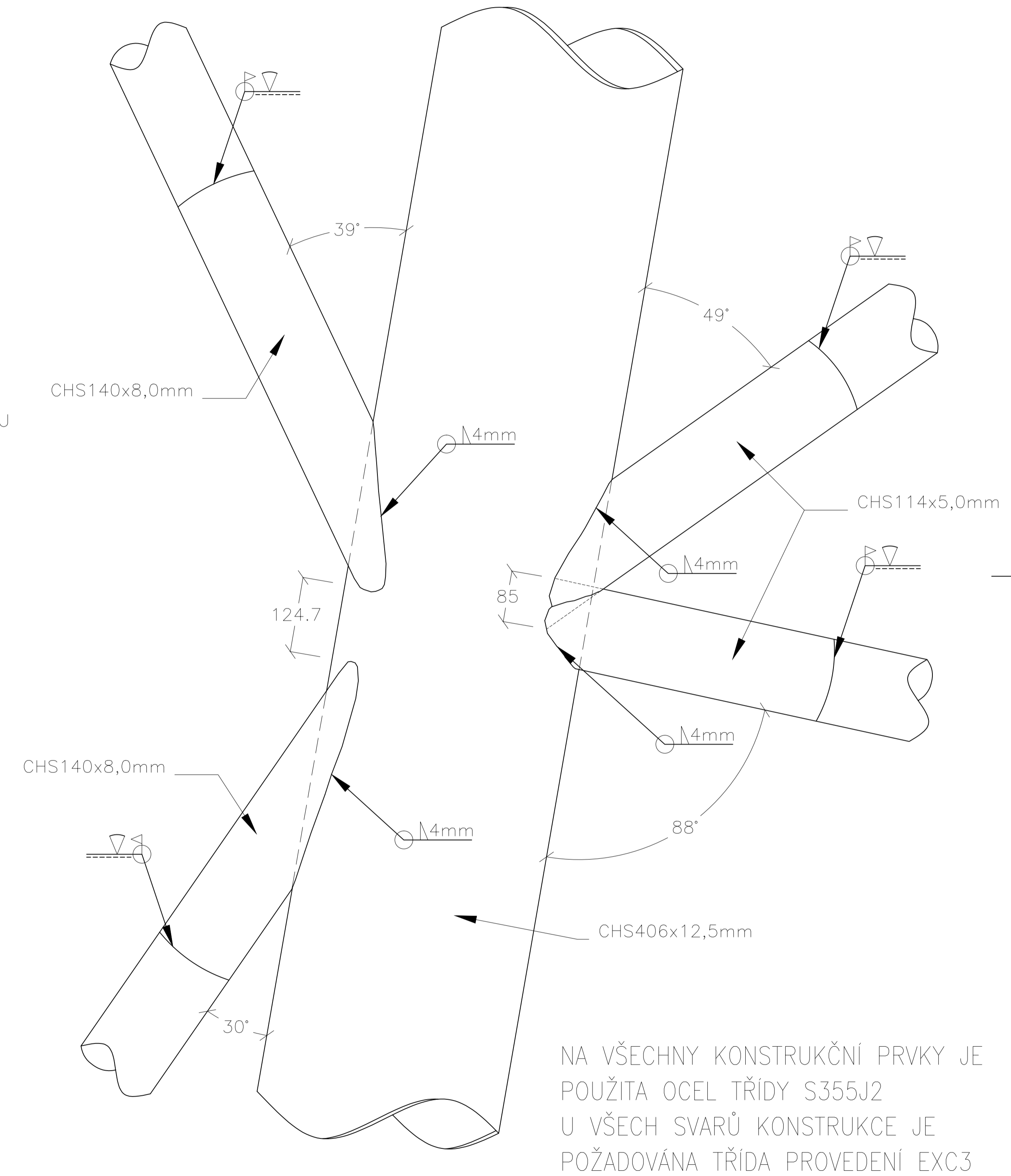


VÝKRES DETAILŮ - DETAIL "B" A "C"

DETAIL "B"



DETAIL "C"



Vypracoval:	Bc. Walter Mai	Vedoucí bakalářské práce:	Ing. Michal Netušil, Ph.D.	
Semestr:	LETNÍ	Academický rok:	2017/2018	
Katedra:	K134 - KATEDRA OCELOVÝCH A DŘEVĚNÝCH KONSTRUKCÍ			
Předmět:	DIPLOMOVÁ PRÁCE			
Název projektu:	Návrh a posouzení konstrukce rozhledny			
Název přílohy:	VÝKRES DETAILŮ - DETAIL "B" A "C"			
Datum:	05/2018	Formát:	A1	
Mřítko:	1:5	Stupeň PD:	-	
Číslo přílohy:	B2.2			