

Lávka pro chodce v Račicích

D. VÝKRESOVÁ ČÁST

Fakulta stavební

Studijní program: Stavební inženýrství

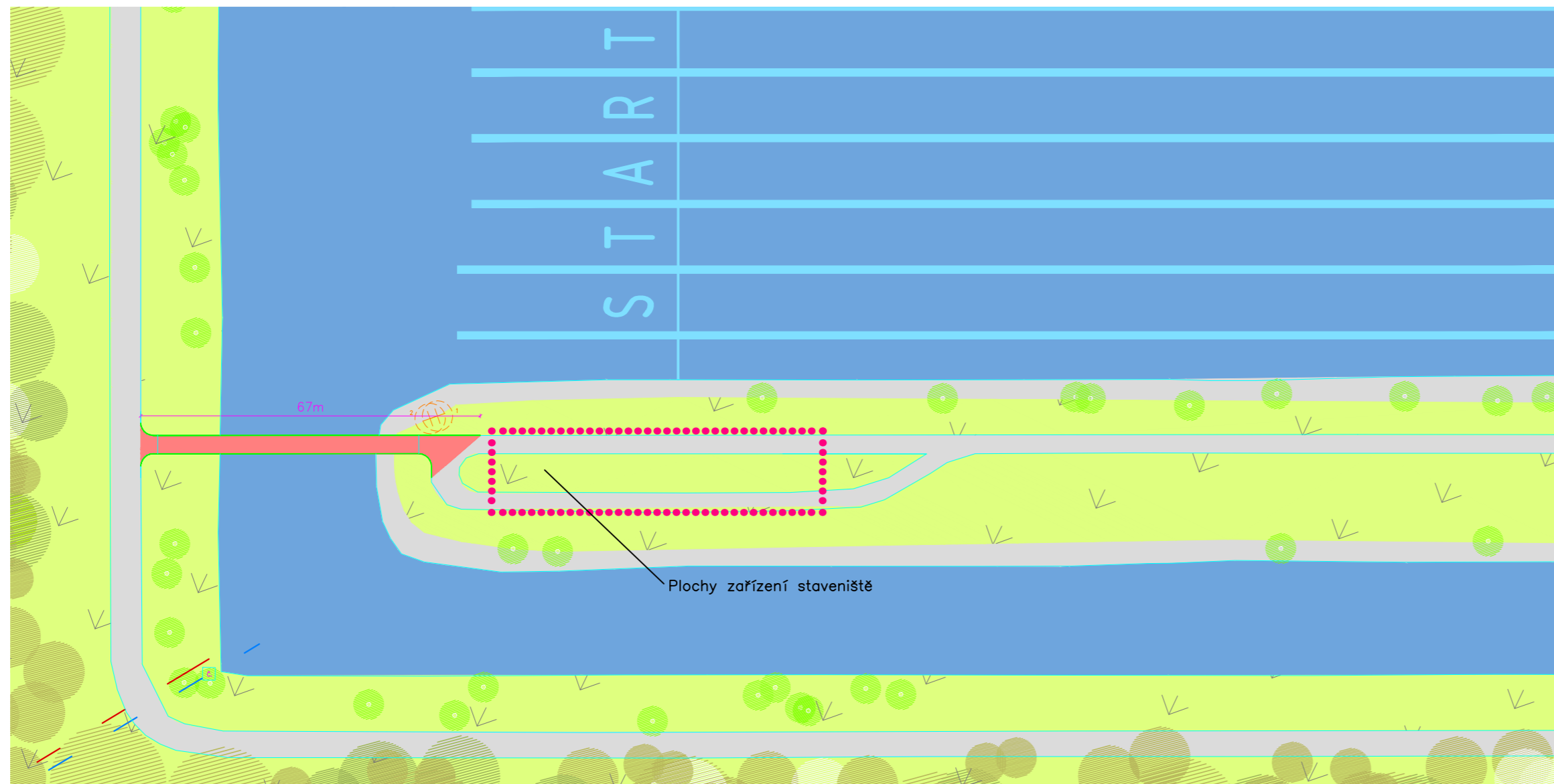
Studijní obor: Konstrukce a dopravní stavby

Vedoucí práce: doc. Ing. Pavel Ryjáček, Ph.D


Martin Kucián

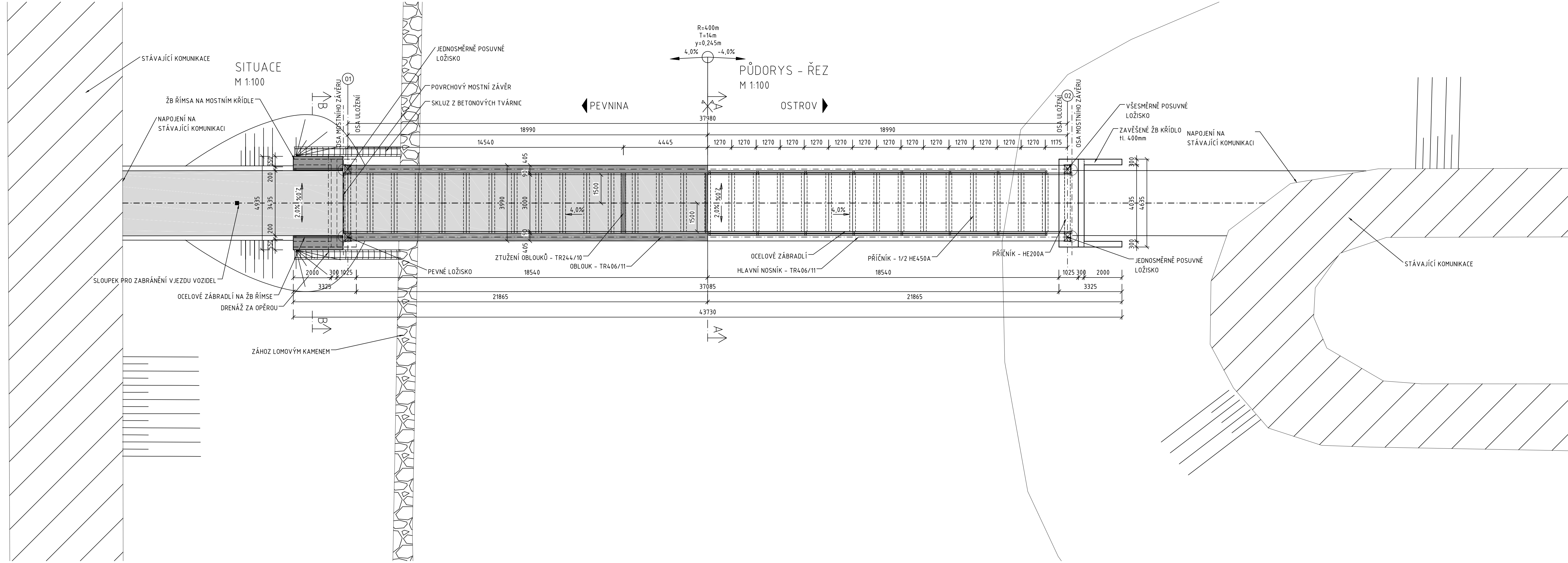
SITUAČNÍ VÝKRES ŠIRŠÍCH VZTAHŮ


M 1:1000



pozn.
Jako podklad pro výkres byl použit mapový podklad areálu poskytnutý NOC a.s.

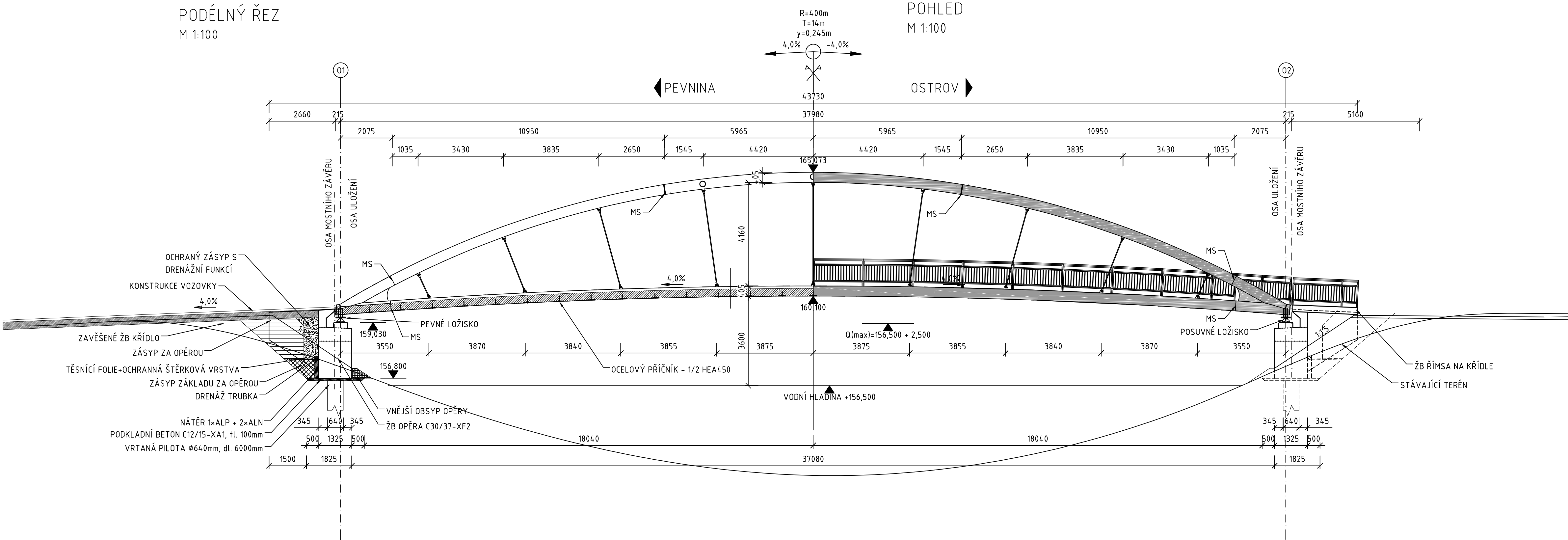
FAKULTA STAVEBNÍ ČVUT V PRAZE KATEDRA OCELOVÝCH A DŘEVĚNÝCH KONSTRUKCÍ		
VYPRACOVAL: Bc. Martin Kucián	VEDOUcí PRÁCE: doc. Ing. Pavel Ryjáček, Ph.D.	
PŘEDMĚT: DIPLOMOVÁ PRÁCE		MĚŘÍTKO: 1:1000
ÚLOHA: LÁVKA PRO CHODCE V RAČICÍCH		DATUM: 04.05.2018
NÁZEV PŘÍLOHY: D.1. KOORDINAČNÍ SITUACE ŠIRŠÍCH VZTAHŮ		FORMÁT: 3x44
		ČÍSLO PŘÍLOHY: D.1.



FAKULTA STAVEBNÍ ČVUT V PRAZE KATEDRA OCELOVÝCH A DŘEVĚNÝCH KONSTRUKCÍ		
VYPRACOVAL: Bc. MARTIN KUCIÁN	VEDOUcí PRÁCE: doc. Ing. Pavel Ryjáček, Ph.D.	
PŘEDMĚT: DIPLOMOVÁ PRÁCE	MĚŘITKO: 1:100	
ULOHA: LÁVKA PRO CHODCE V RAČICÍCH	DATUM: 07.05.2018	
NÁZEV PŘÍLOHY: D.2. SITUACE	FORMÁT: 5'A4	
	ČÍSLO PŘÍLOHY: D.2.	

PODÉLNÝ ŘEZ
M 1:100

POHLED
M 1:100

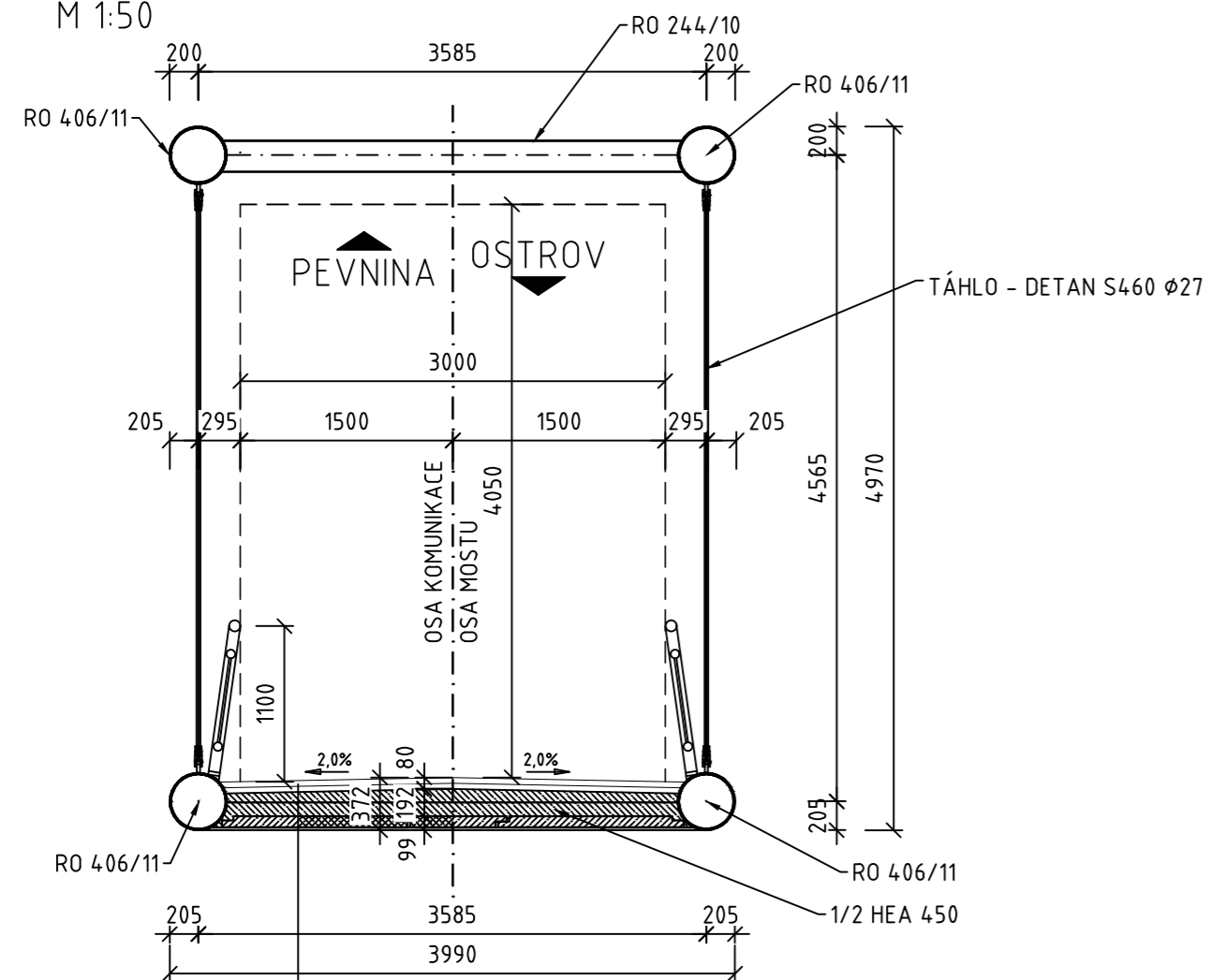


FAKULTA STAVEBNÍ ČVUT V PRAZE KATEDRA OCELOVÝCH A DŘEVĚNÝCH KONSTRUKCÍ		
VYPRACOVAL: Bc. MARTIN KUCIÁN	VEDOUcí PRÁCE: doc. Ing. Pavel Ryjáček, Ph.D.	
PŘEDMĚT: DIPLOMOVÁ PRÁCE		MĚŘÍTKO: 1:100
ÚLOHA: LÁVKA PRO CHODCE V RAČICÍCH		DATUM: 07.05.2018
NÁZEV PŘÍLOHY: D.3. PODÉLNÝ ŘEZ, POHLED		FORMÁT: 4*A4
		ČÍSLO PŘÍLOHY: D.3.

PŘÍČNÝ ŘEZ - STŘED ROZPĚTÍ

ŘEZ A-A

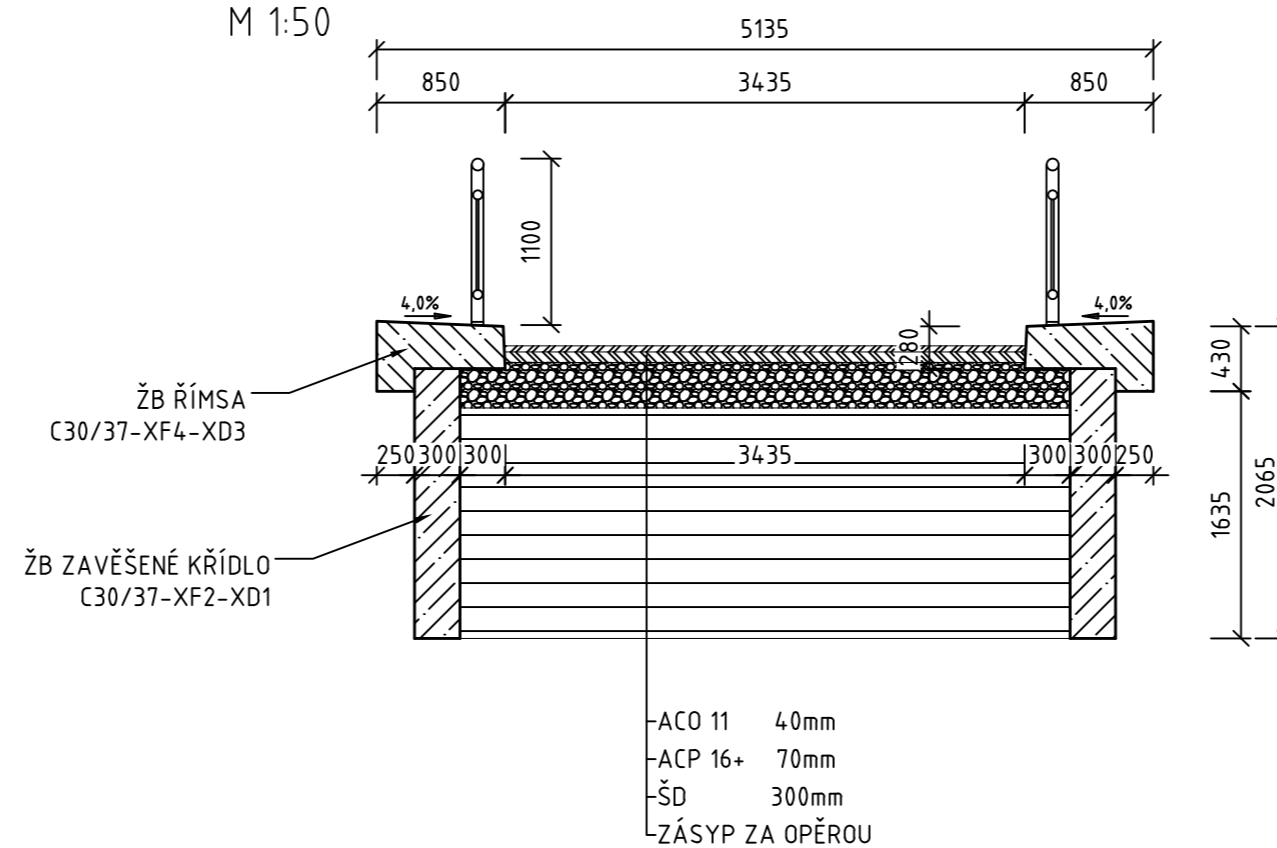
M 1:50



-ASFALTOVÝ BETON OBRUSNÝ	ACO 11	40mm
-SPOJOVACÍ POSTŘIK	PS, EK	
-LITÝ ASFALT	MA 16 IV	40mm
-HYDROIZOLACE, ASFALTOVÉ PÁSY		
-ŽB DESKA MOSTOVKY C30/37-XF4-XD3		min. 160mm
-ŽB PREFABRIKÁT C30/37-XF4-XD3		80mm
-PŘÍČNÍK - 1/2 HEA450		19mm
		<hr/> 339mm

PŘÍČNÝ ŘEZ - B-B

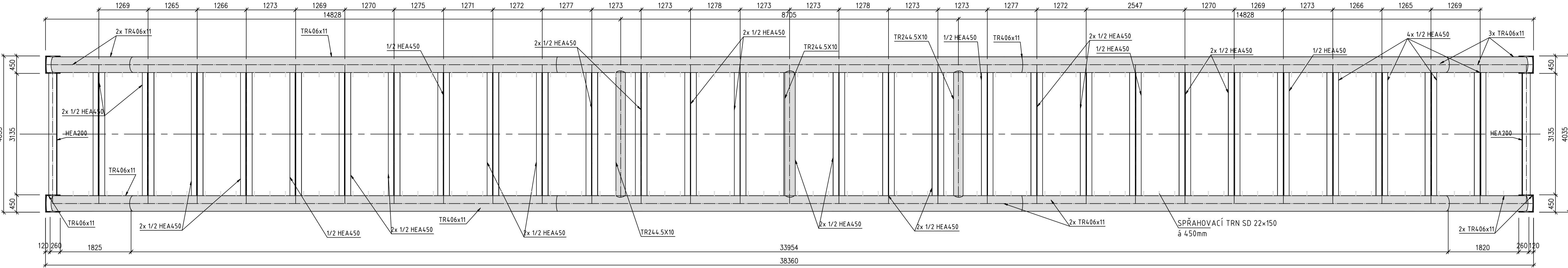
M 1:50



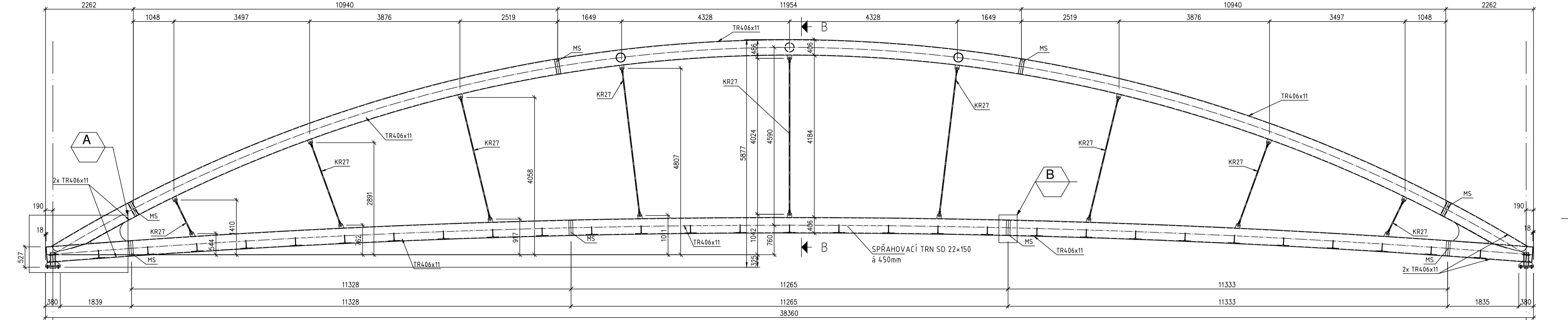
-ACO 11	40mm
-ACP 16+	70mm
-ŠD	300mm
-ZÁSYP ZA OPĚROU	

FAKULTA STAVEBNÍ ČVUT V PRAZE KATEDRA OCELOVÝCH A DŘEVĚNÝCH KONSTRUKCÍ		
VYPRACOVAL: Bc. MARTIN KUCIÁN	VEDOUČÍ PRÁCE: doc. Ing. Pavel Ryjáček, Ph.D.	
PŘEDMĚT: DIPLOMOVÁ PRÁCE		MĚŘÍTKO: 1:50
ÚLOHA: LÁVKA PRO CHODCE, RAČICE		DATUM: 07.05.2018 FORMÁT: 3*A4
NÁZEV PŘÍLOHY: D.4. PŘÍČNÝ ŘEZ		ČÍSLO PŘÍLOHY: D.4.

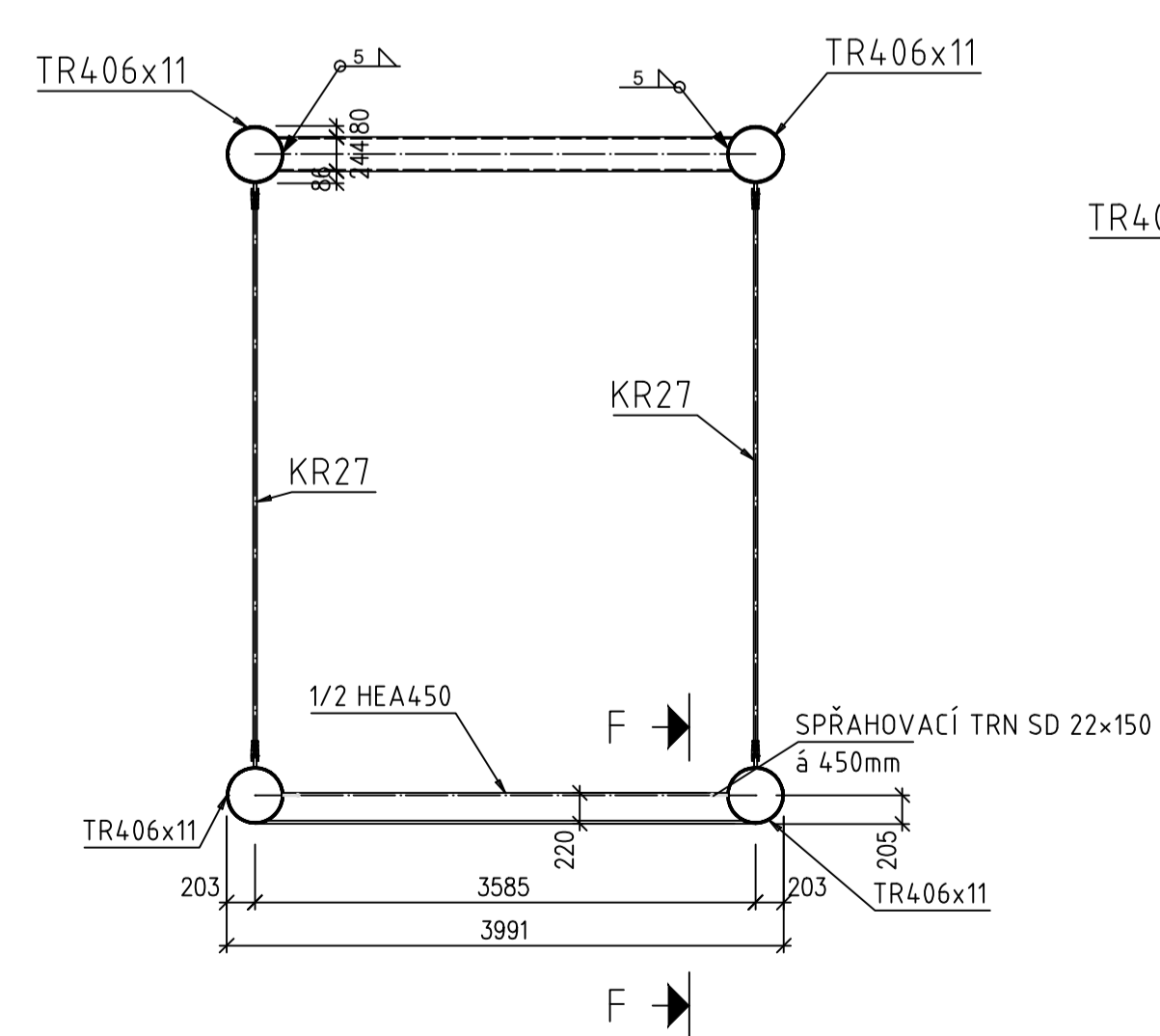
PŮDORYS - OK



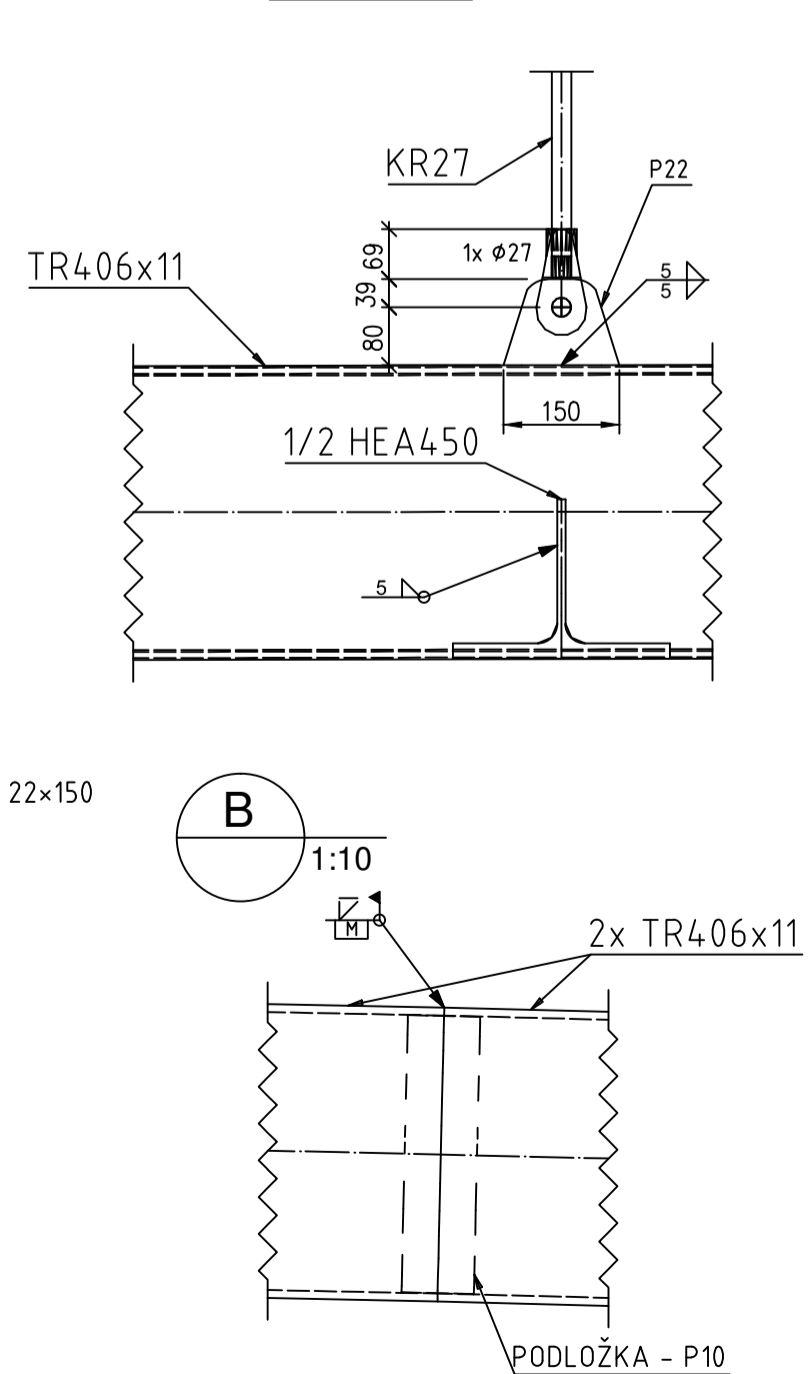
POHLED - OK



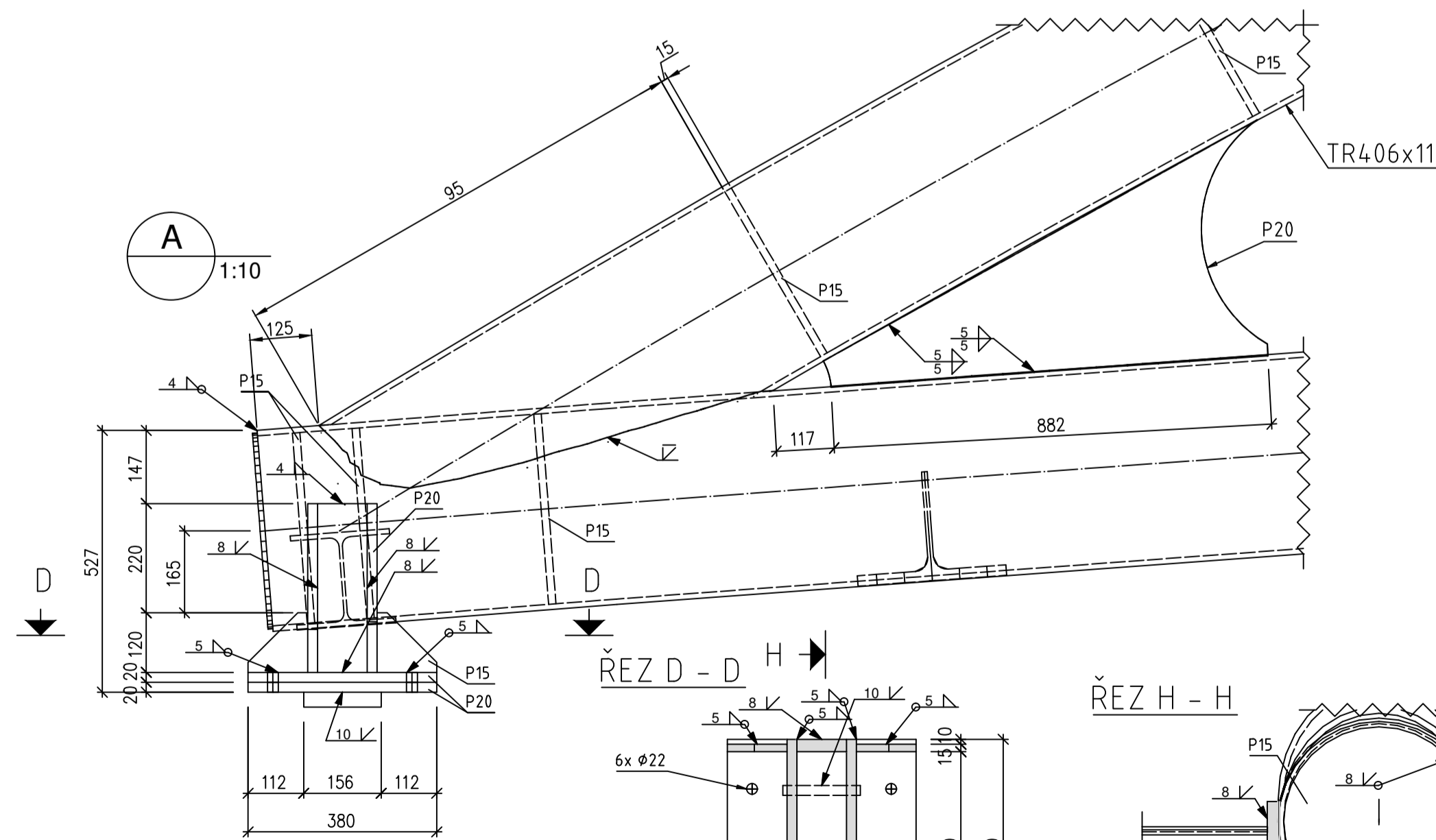
ŘEZ B - B



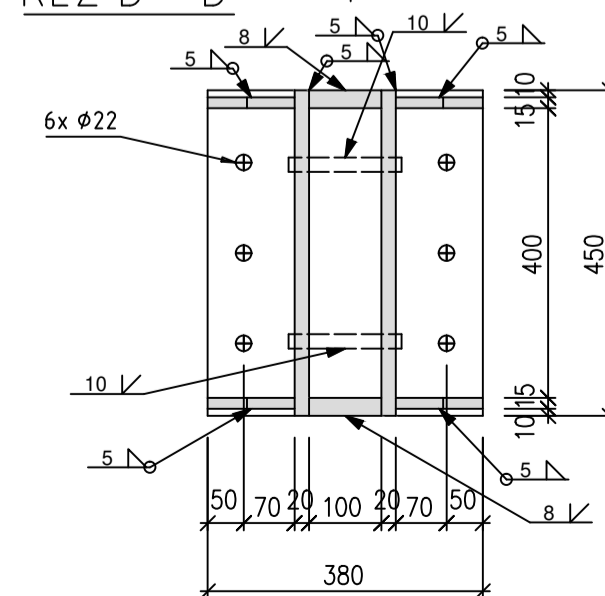
ŘEZ F - F



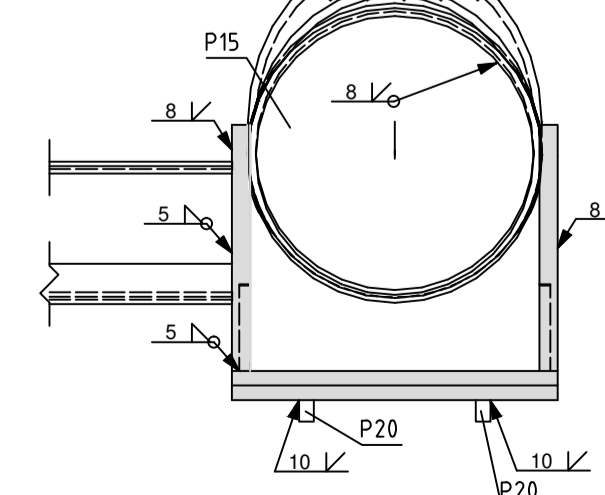
A 1:10



ŘEZ D - D H

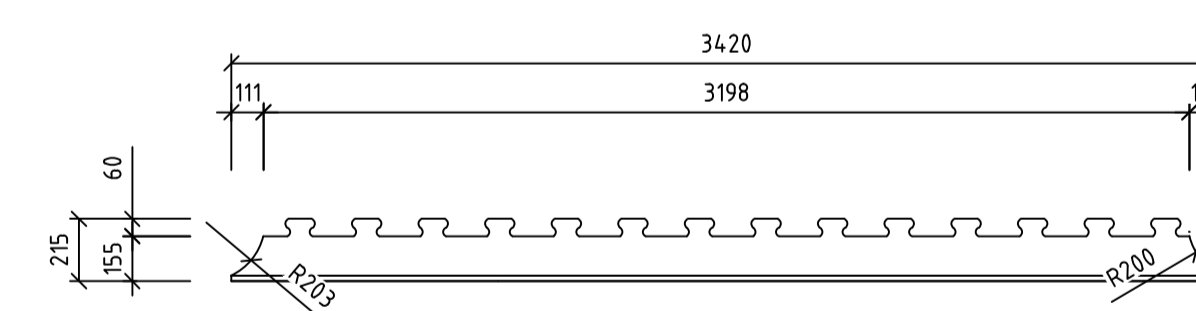


ŘEZ H - H

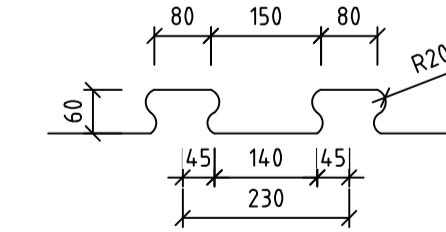


nadvýšení příčnicku (mm): 10

PŘÍČNÍK - 1/2 HEA450

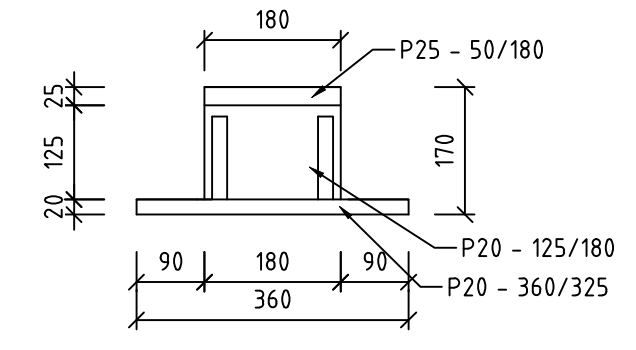
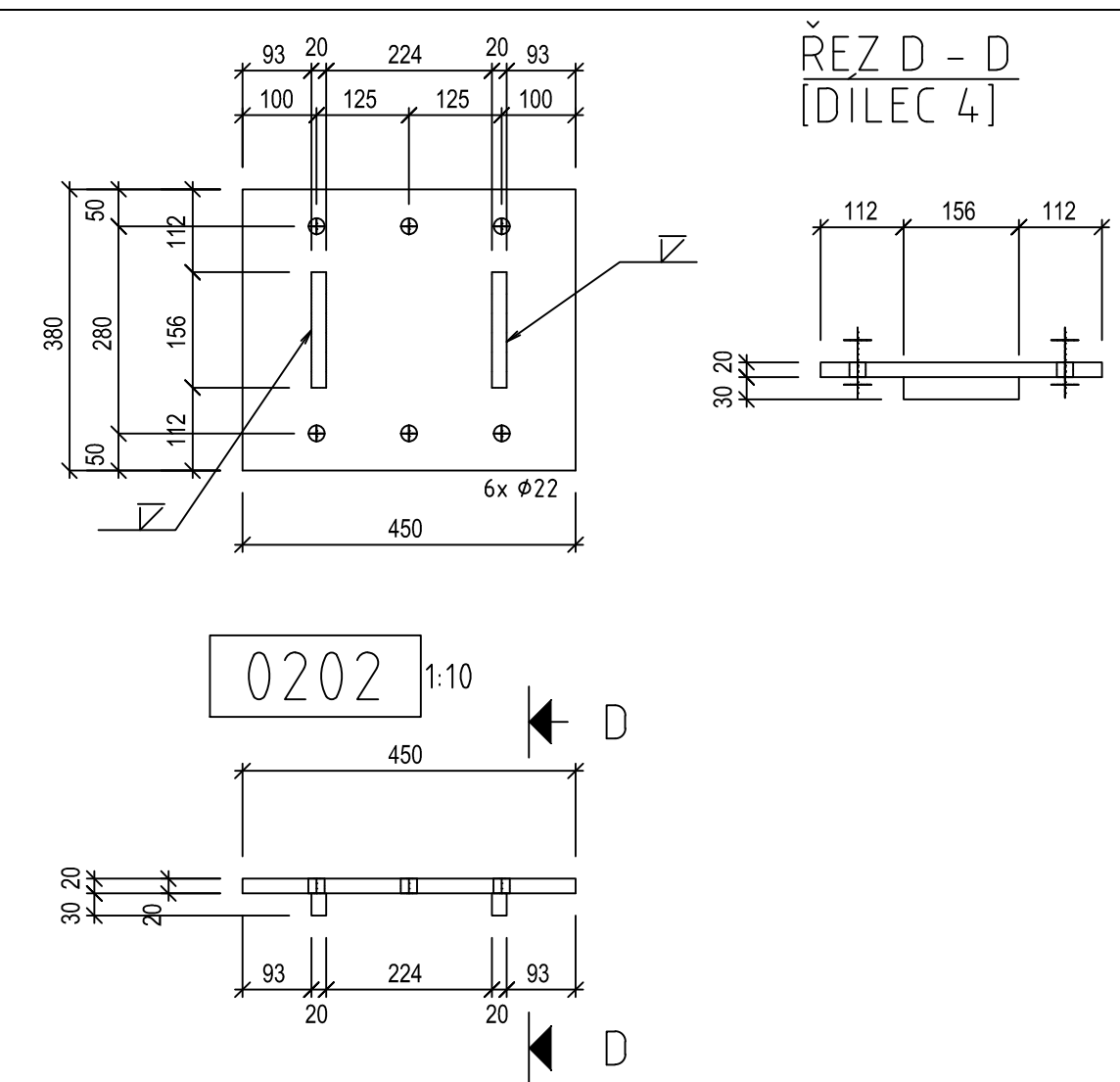
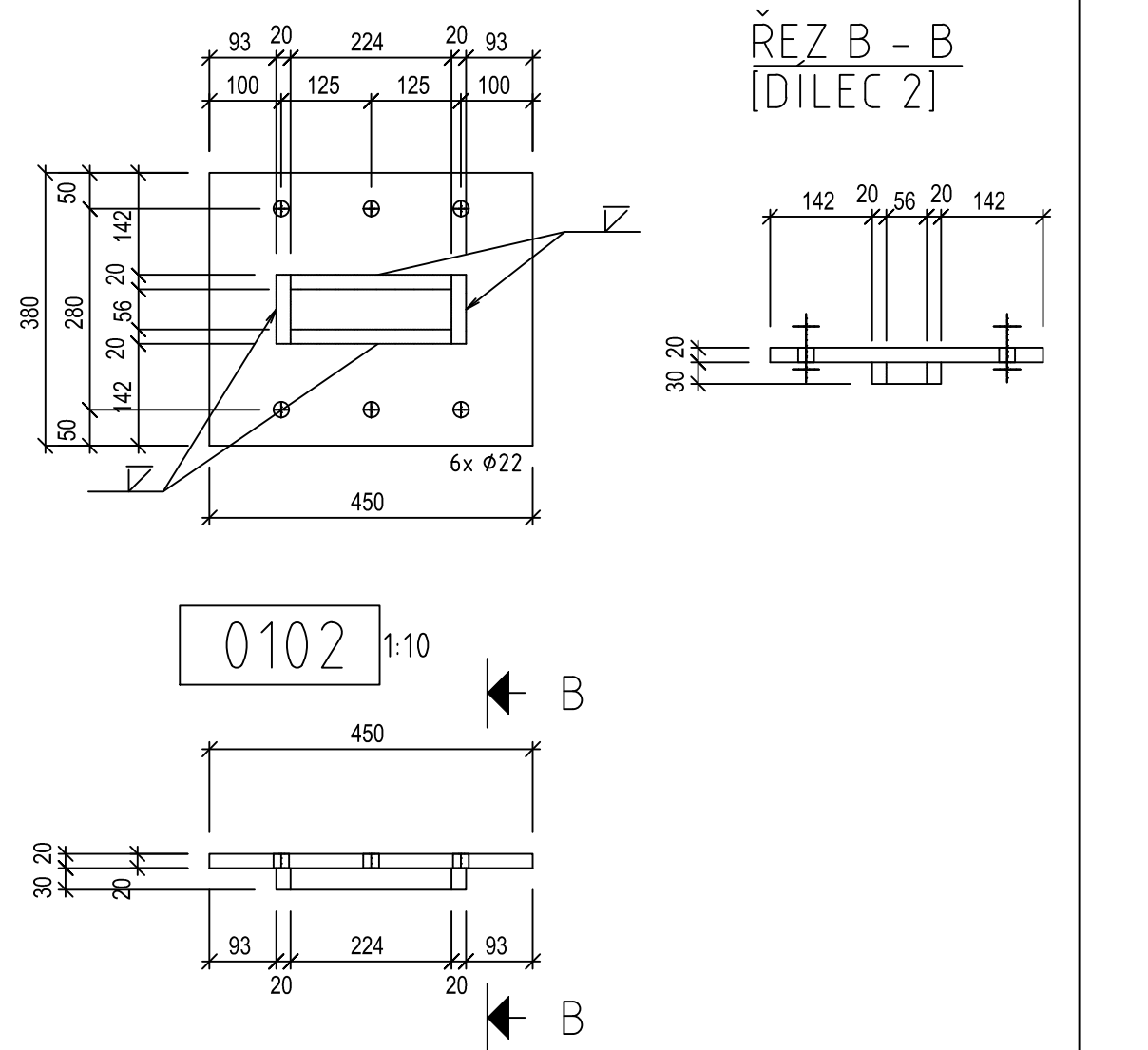
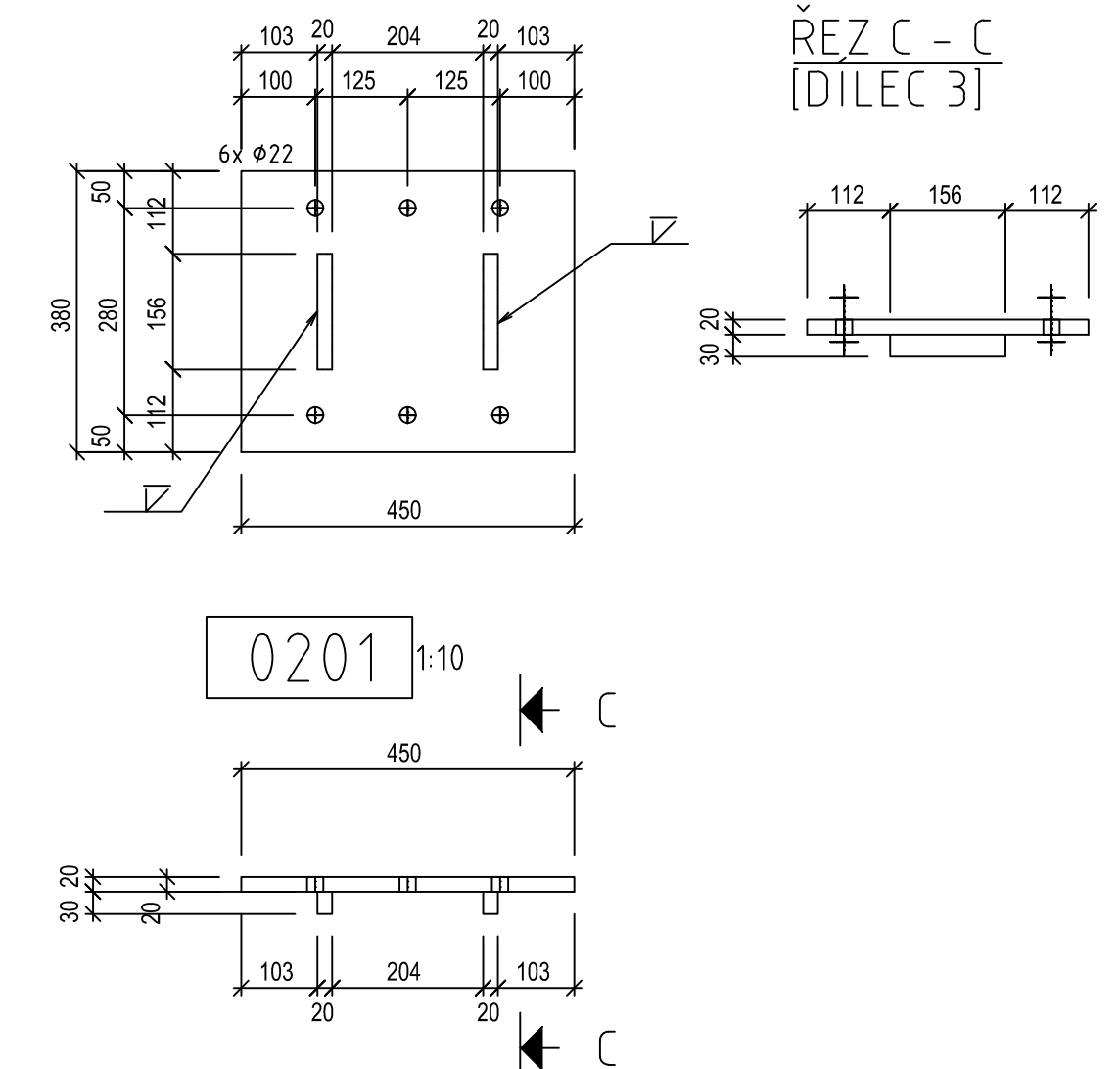
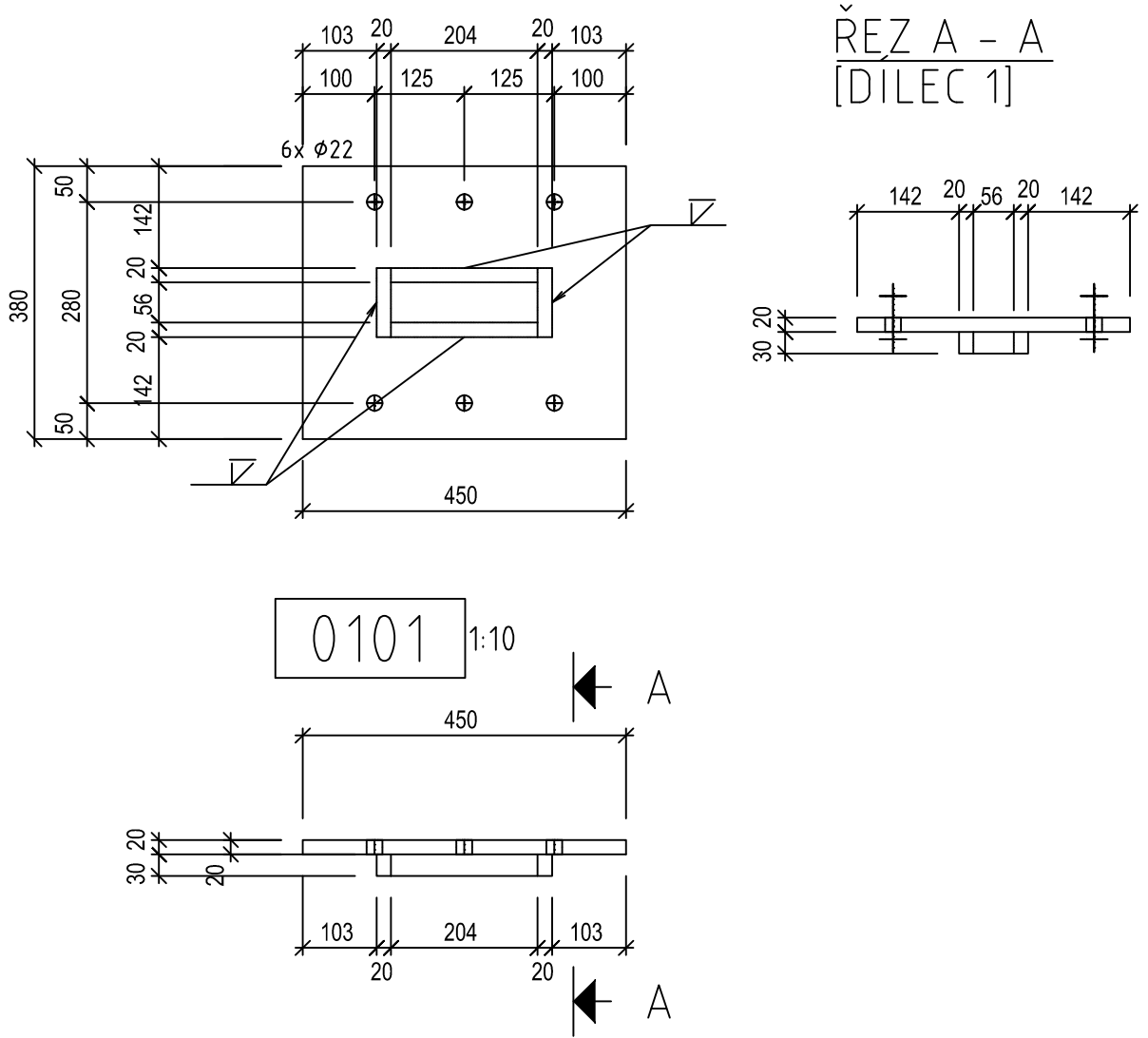


DETAIL HŘEBENOVÉ LIŠTY

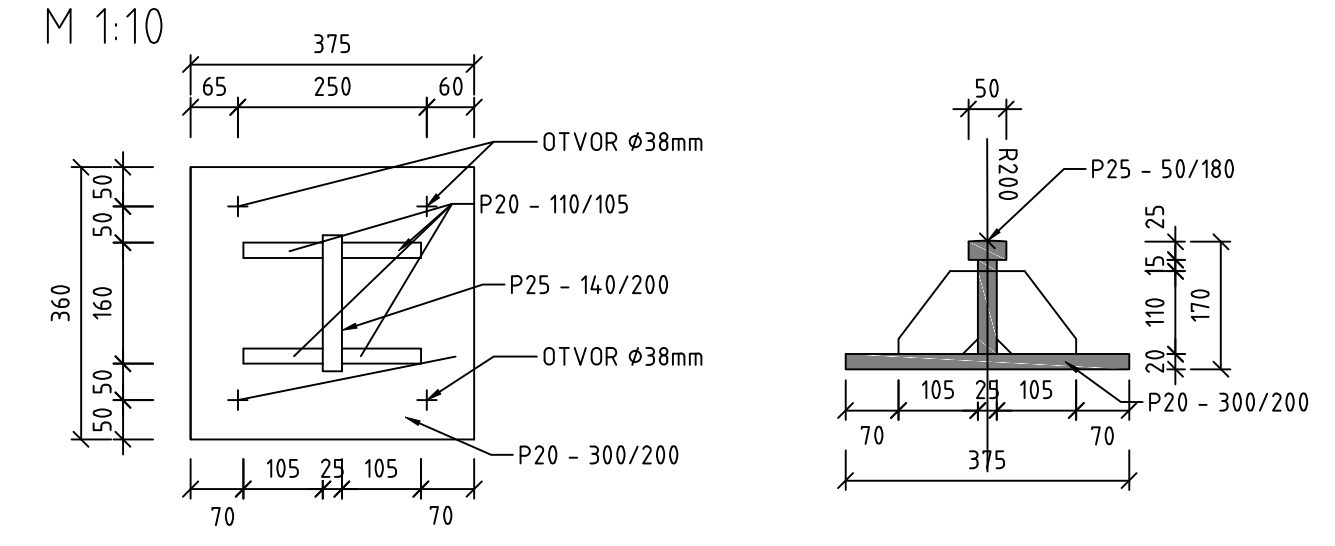


STUPEŇ JAKOSTI SVÁRŮ ČSN EN ISO 5817 - "B"	
VYROBENO DLE ČSN EN 1090-2 EXC 3	
ROZMĚROVÉ TOLERANCE DLE ČSN EN 1090-2	
MATERIÁL (OCEL) :	
OCELOVÝ OBLOUK + HLAVNÍ NOSNÍK (TR406/11):	S 235 J2+N ČSN EN 10025
OCELOVÝ PŘÍČNÍK (1/2HEA 450):	S 355 J2 ČSN EN 10025
OSTATNÍ PLECHY:	S 235 J2+N ČSN EN 10025
ATEST 3.2 ČSN EN 10204	
POVRCHOVÁ ÚPRAVA OK :	
- OTRYSKÁNÍ NA SA 2.5 A 340 µm SUCH.FILMU	
- KATEGORIE KOROZNÍ AGRESIVITY DLE ČSN ISO 12944-2: C3	

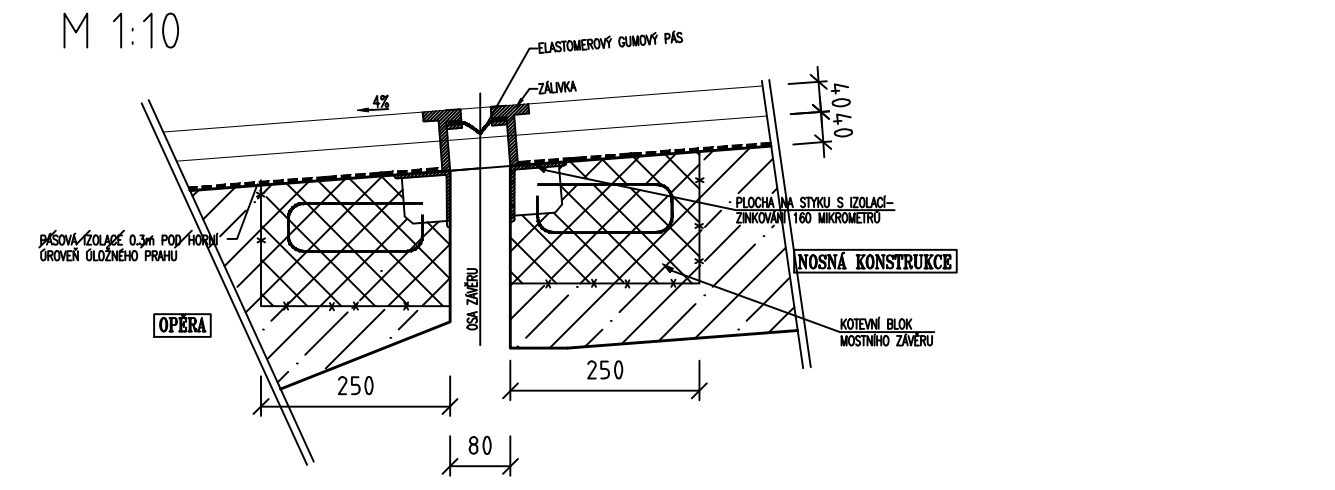
FAKULTA STAVEBNÍ ČVUT V PRAZE KATEDRA OCELOVÝCH A DŘEVĚNÝCH KONSTRUKCÍ		
VYPRACOVAVL: Bc. MARTIN KUCIÁN	VEDOUČÍ PRÁCE: doc. Ing. Pavel Ryjček, Ph.D.	
PŘEDMĚT: DIPLOMOVÁ PRÁCE	MĚŘITVO: 1:10/50	
OLIKA: LÁVKA PRO CHODCE, RAČICE	DATA: 7.5.2018	
NÁZEV PŘÍLOHY: D.5. VÝKRES OCELOVÉ KONSTRUKCE	FORMÁT: A1	
	ČÍSLO PŘÍLOHY: D.5.	



VÝKRES LOŽISEK 4KS



MOSTNÍ ZÁVĚR FREYSSIMOD LW80



DETAIL ULOŽENÍ LOŽISKA

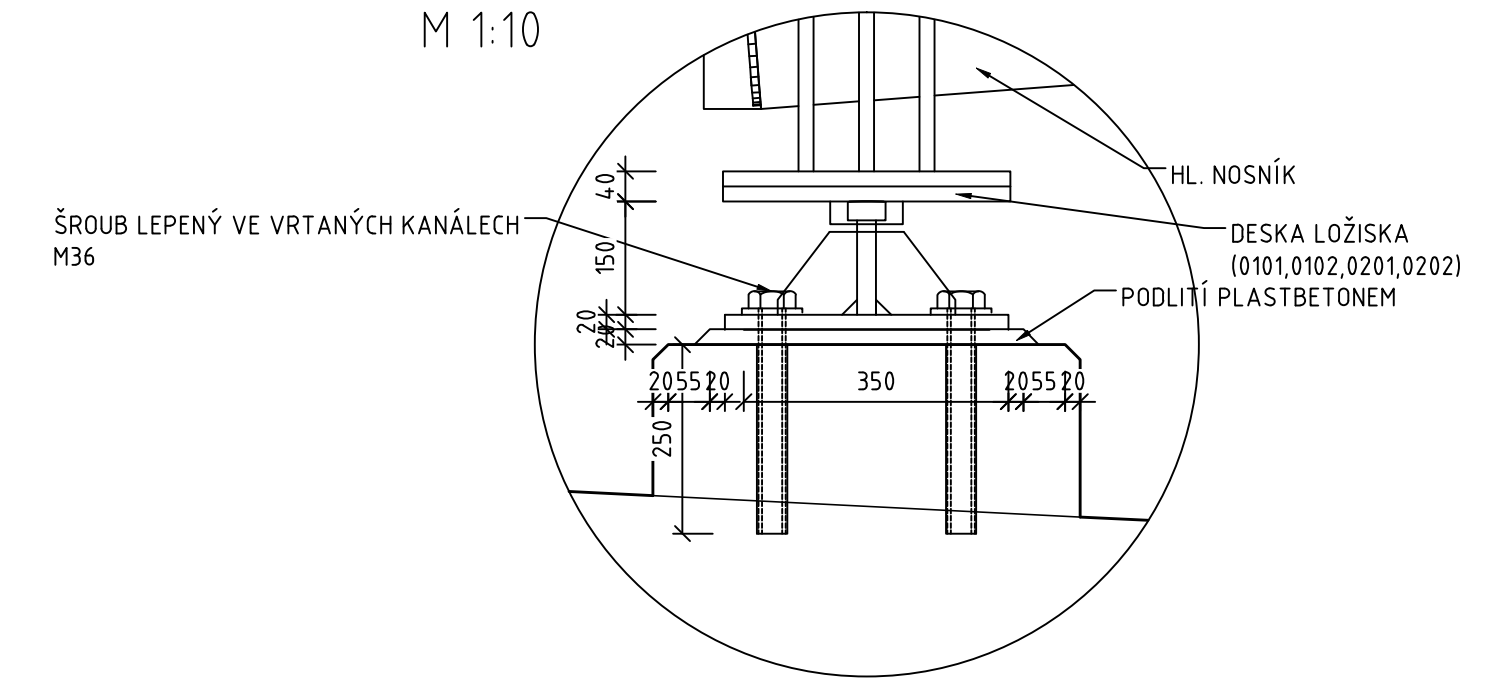
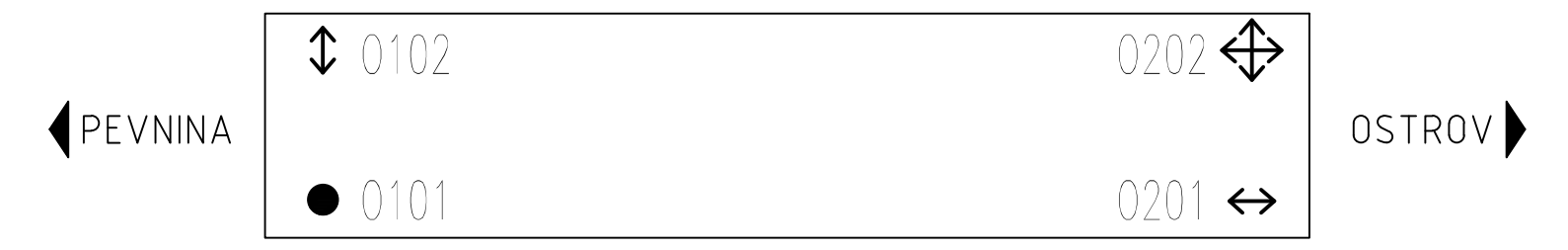
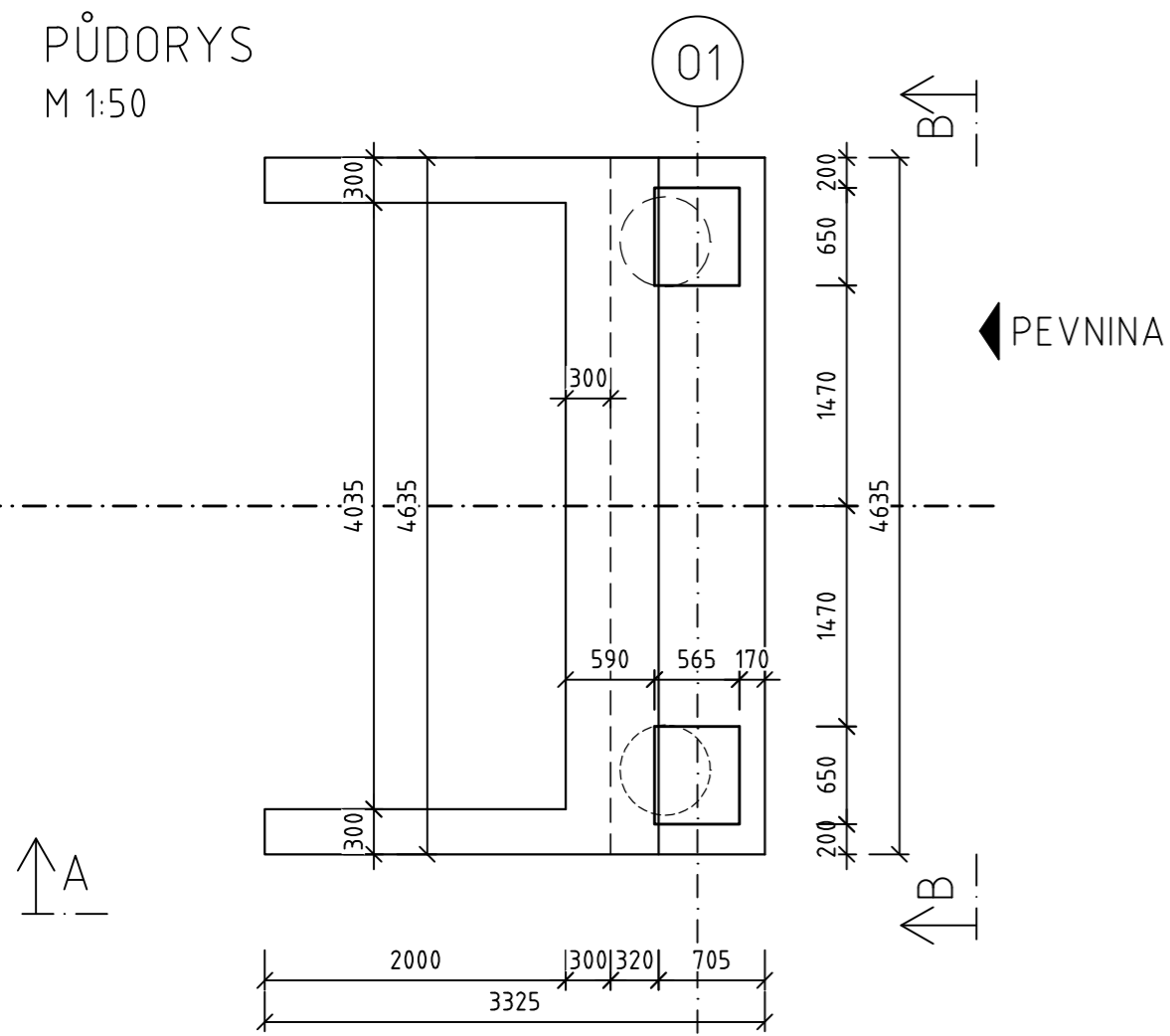


SCHÉMA LOŽISEK

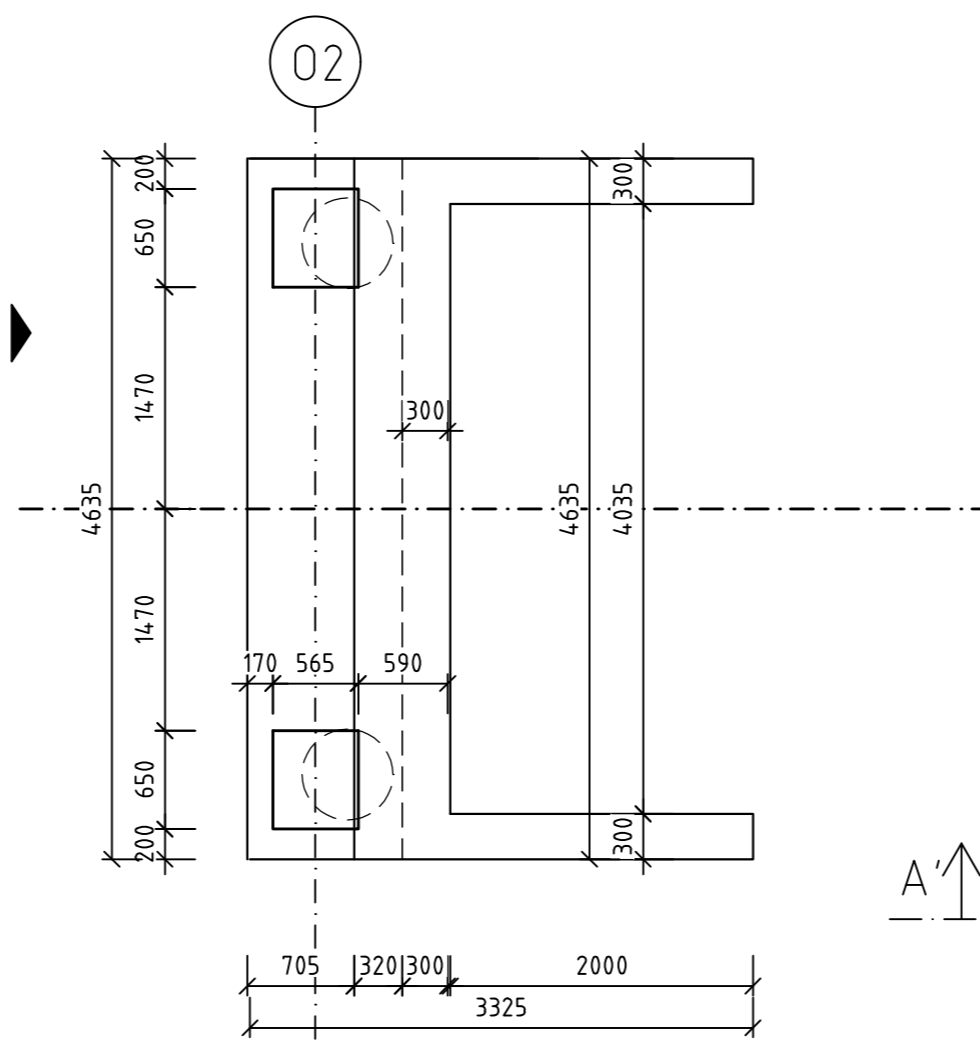


FAKULTA STAVEBNÍ ČVUT V PRAZE KATEDRA OCELOVÝCH A DŘEVĚNÝCH KONSTRUKCÍ		
VYPRACOVAL: Bc. MARTIN KUCIÁN	VEDOUcí PRÁCE: doc. Ing. Pavel Ryjáček, Ph.D.	
PŘEDMĚT: DIPLOMOVÁ PRÁCE	MĚŘÍTKO: 1:10	
ÚLOHA: LÁVKA PRO CHODCE, RAČICE	DATUM: 10.5.2018	
NÁZEV PŘÍLOHY: D.6. DETAIL LOŽISEK A MOSTNÍHO ZÁVĚRU	FORMÁT: 8xA4	
	ČÍSLO PŘÍLOHY: D.6.	

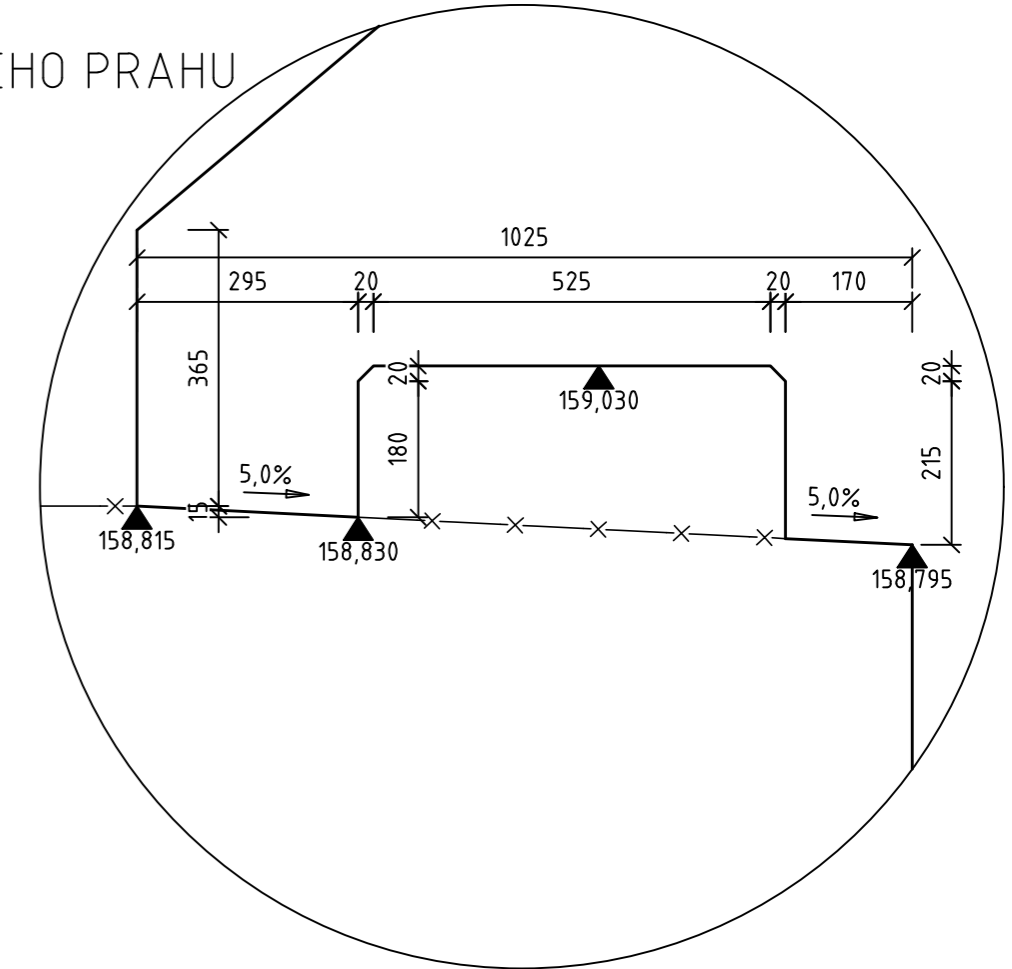
PŮDORYS
M 1:50



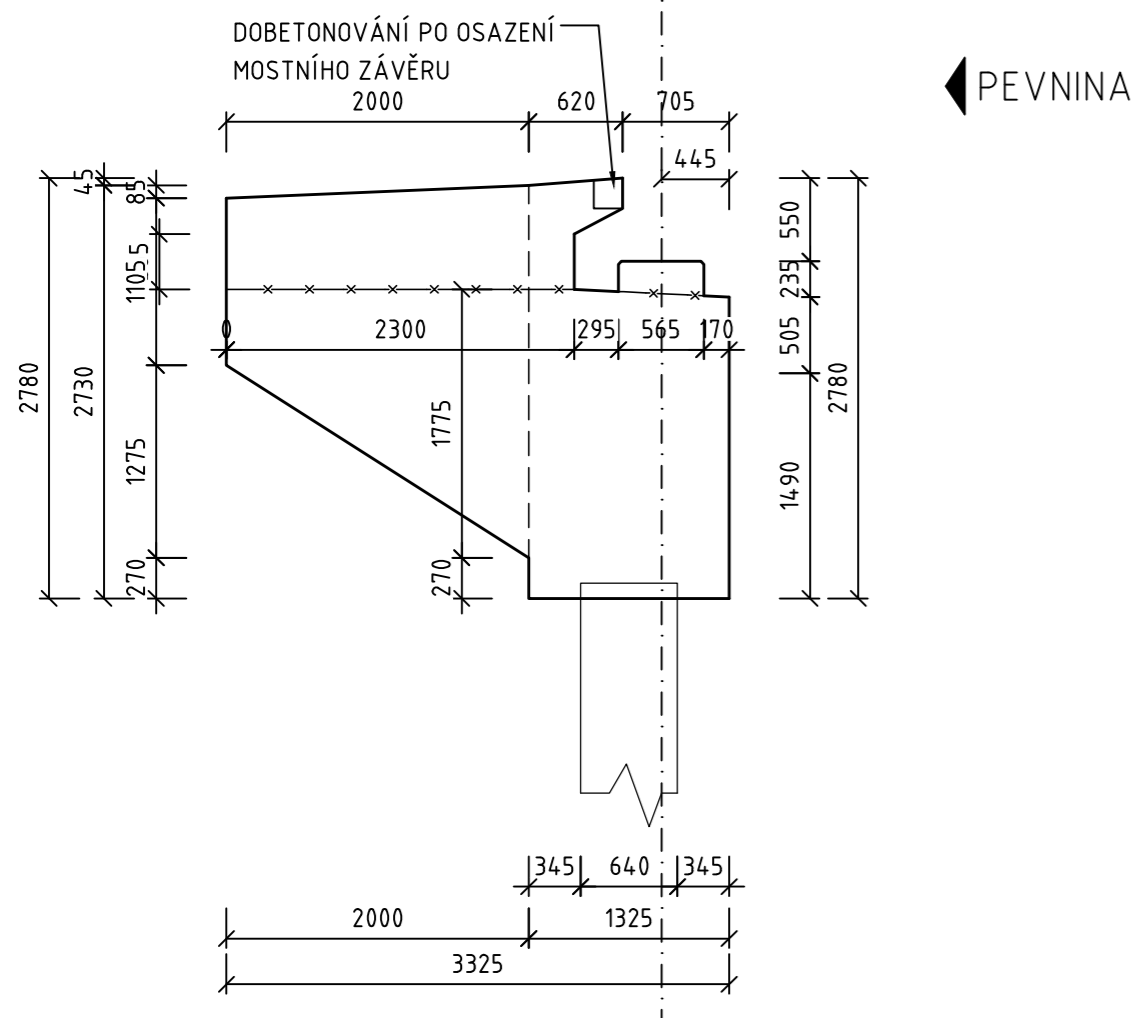
OSTROV



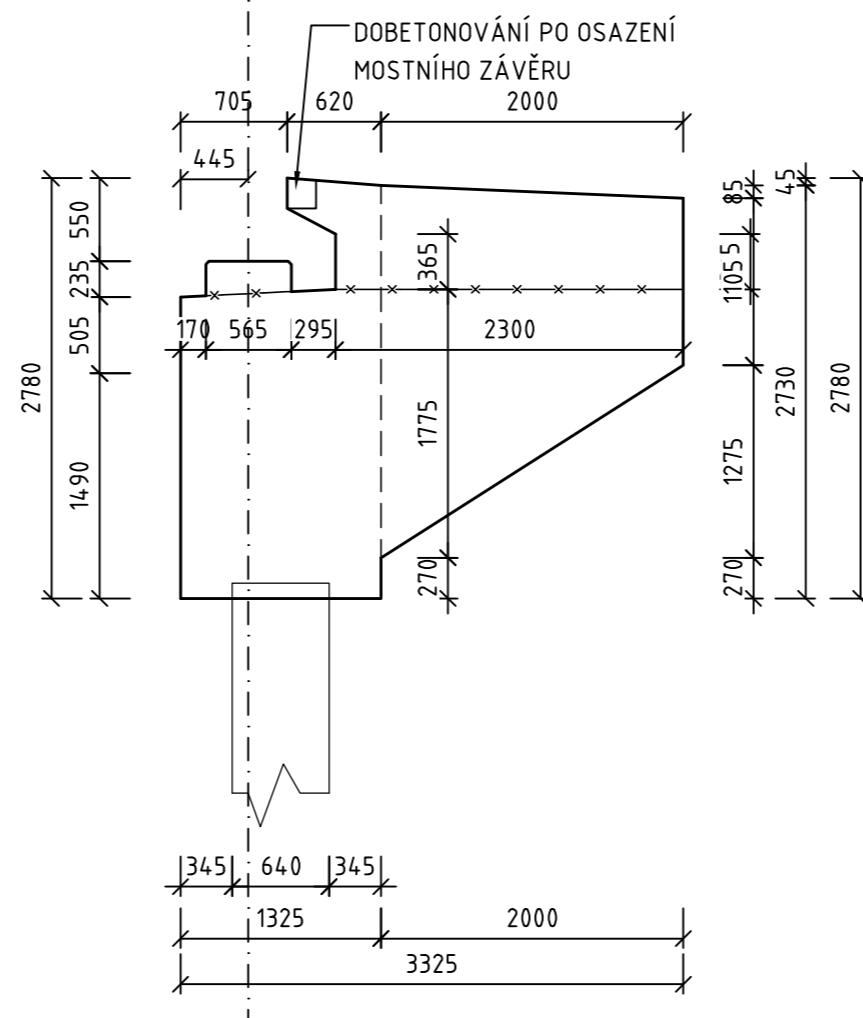
DETAIL ÚLOŽNÉHO PRAHU
M 1:10



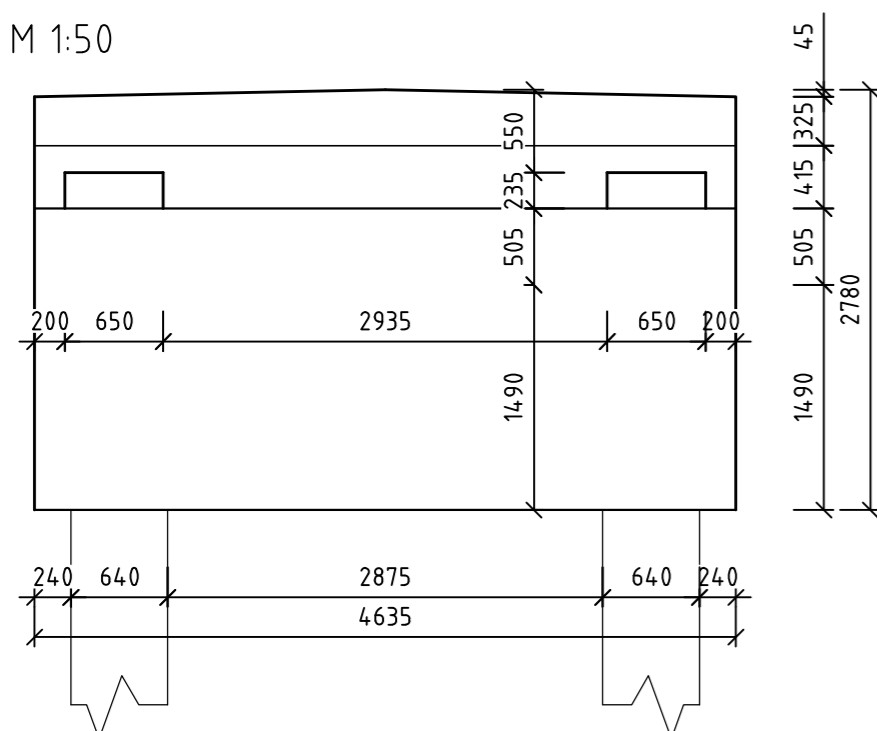
POHLED A-A
M 1:50



OSTROV



POHLED B-B
M 1:50



POZNÁMKY:

- BEDNĚNÍ POHLEDVÝCH PLOCH - HLADKÁ PŘEKLIŽKA
- BEDNĚNÍ SKRYTÝCH PLOCH - VELKOPLOŠNĚ BEDNÍCÍ PRVKY
- VEŠKERÉ VIDITELNÉ HRANY - ZKOSENÍ 30/30
- VŠECHNY ZASYPANÉ ČÁSTI BEZ POVRCHOVÉ HYDROIZOLACE SE OPATŘÍ NÁTĚREM ALP + 2ALN

BETONY:

- OPĚRY: C 30/37-XF2+XD1
- KŘÍDLA: C 30/37-XF2+XD1
- ZÁKLADY: C 25/30-XF3+XA2

FAKULTA STAVEBNÍ ČVUT V PRAZE KATEDRA OCELOVÝCH A DŘEVĚNÝCH KONSTRUKCÍ		
VYPRACOVAL: Bc. MARTIN KUCIÁN	VEDOUcí PRÁCE: doc. Ing. Pavel Ryjáček, Ph.D.	
PŘEDMĚT: DIPLOMOVÁ PRÁCE		MĚŘÍTKO: 1:50/10
ÚLOHA: LÁVKA PRO CHODCE, RAČICE		DATUM: 07.05.2018
NÁZEV PŘÍLOHY: D.7. VÝKRES TVARU SPODNÍ STAVBY		FORMÁT: A2
		ČÍSLO PŘÍLOHY: D.7.

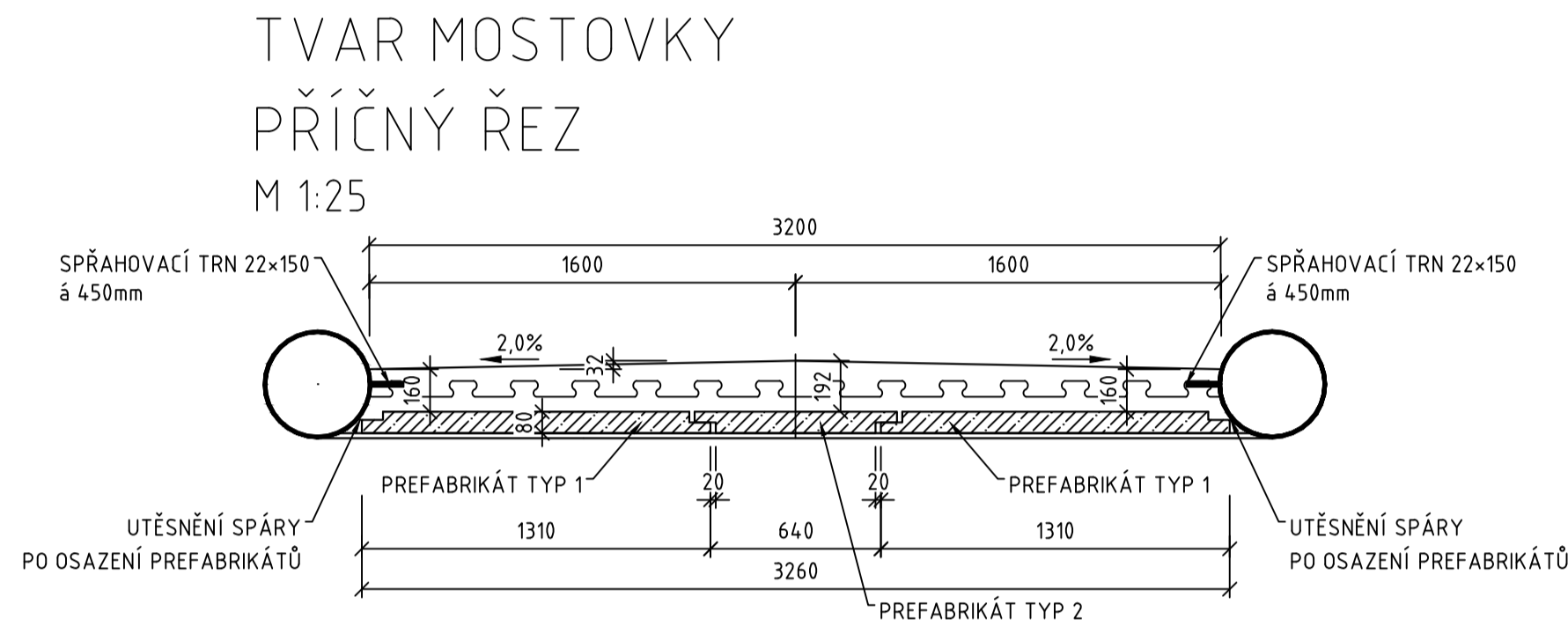
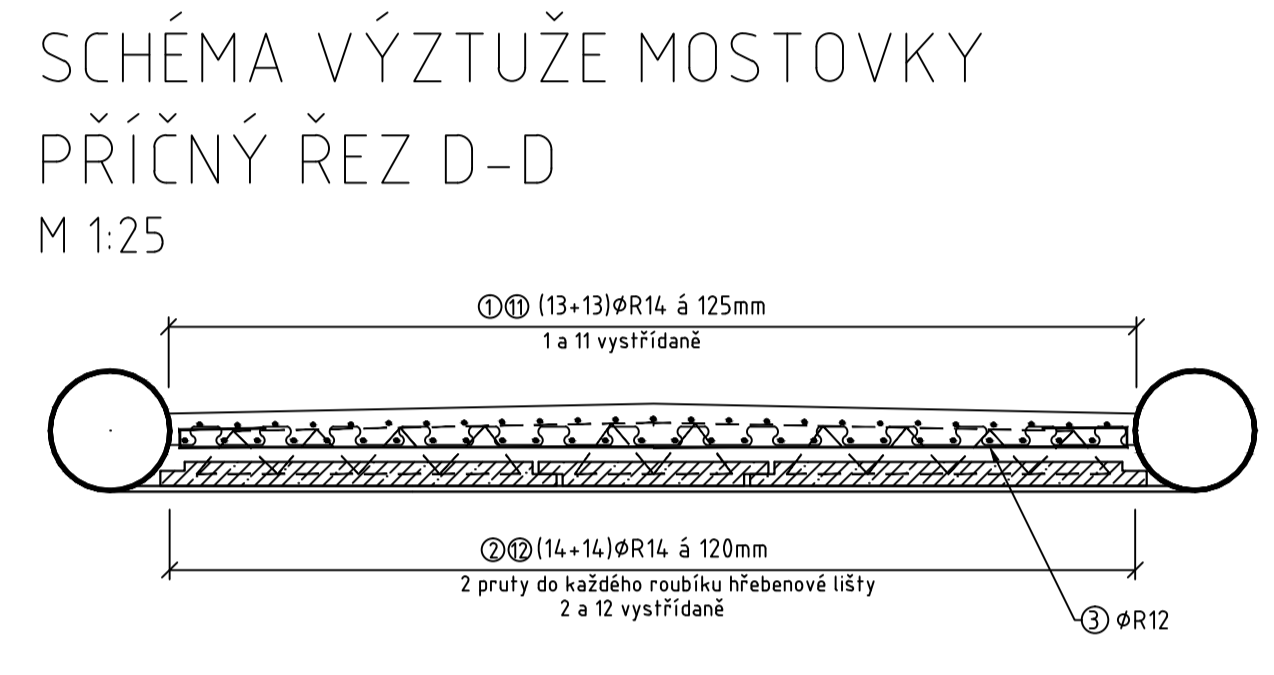
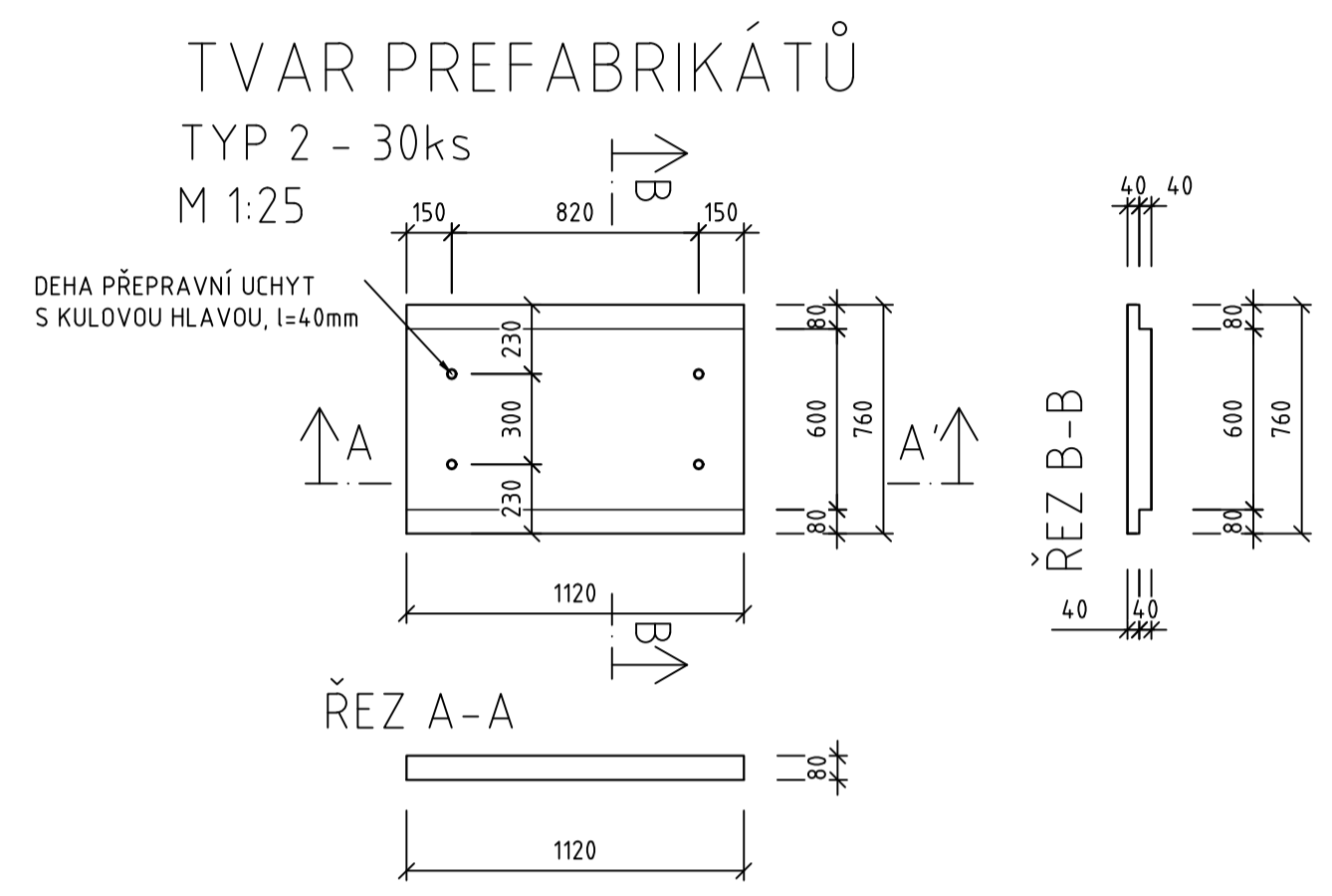
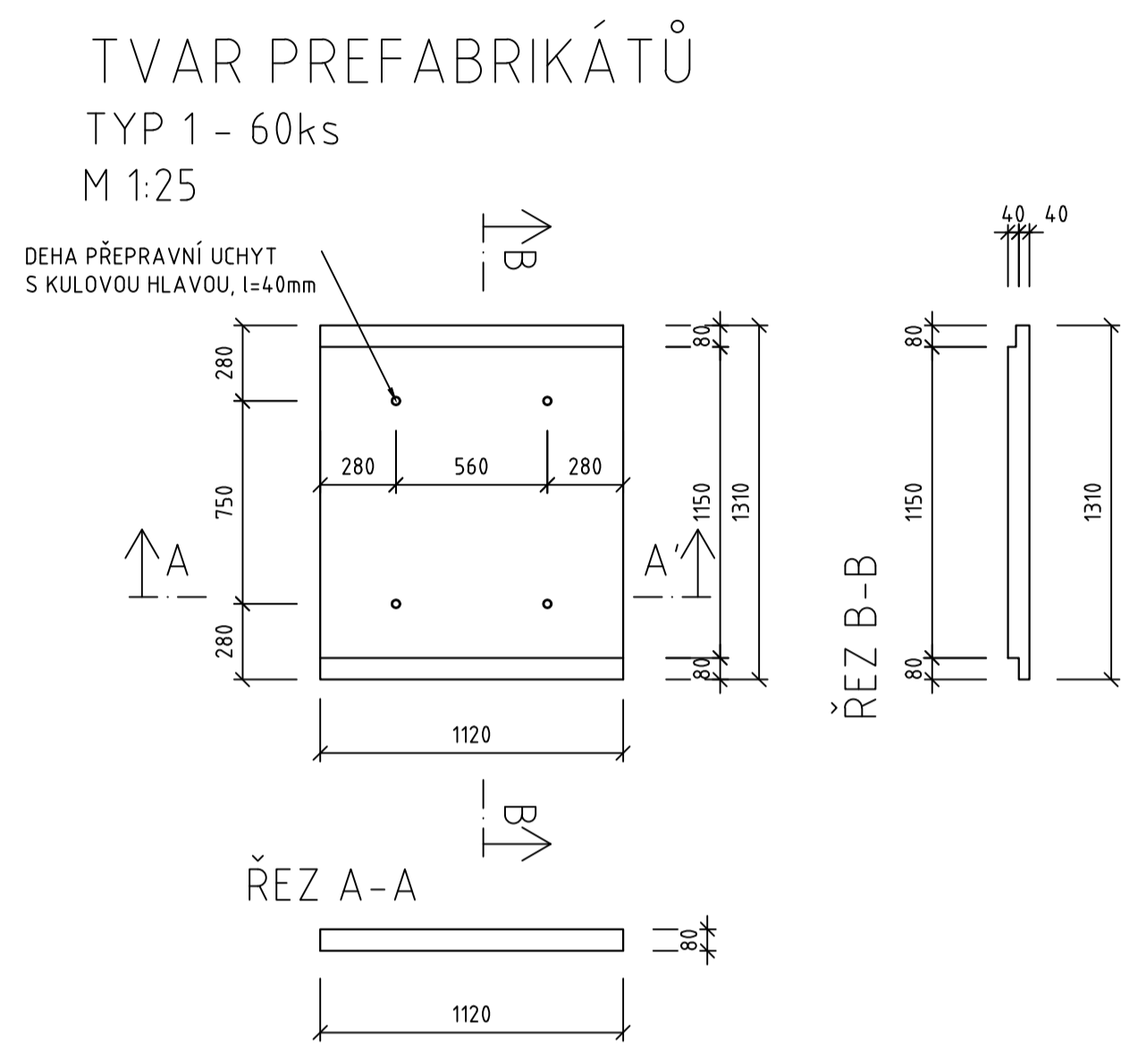
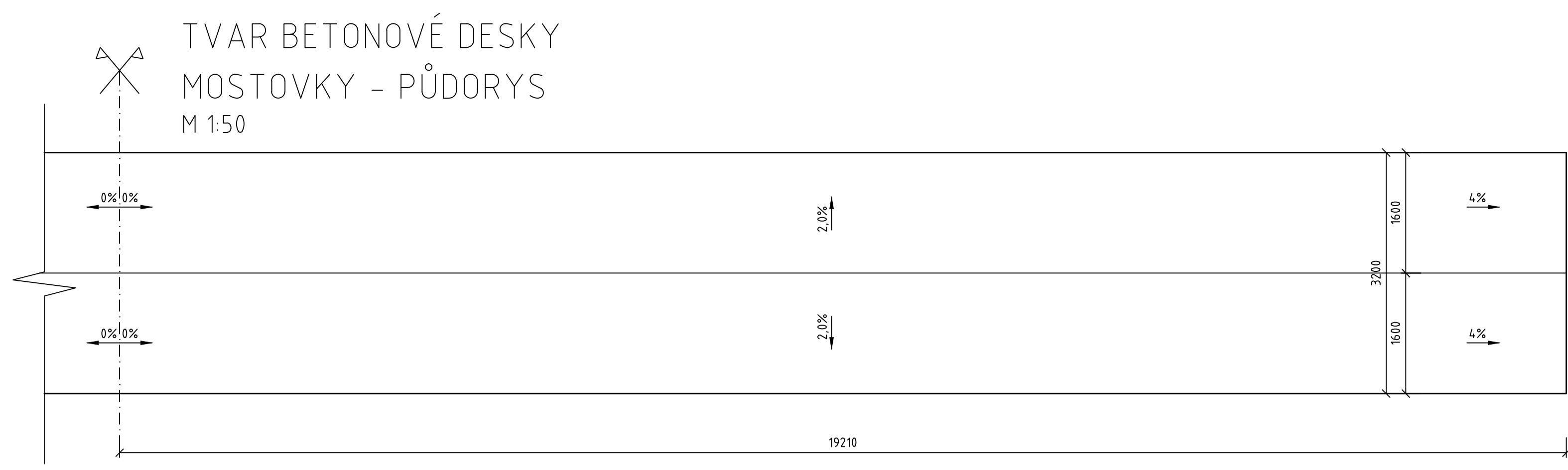
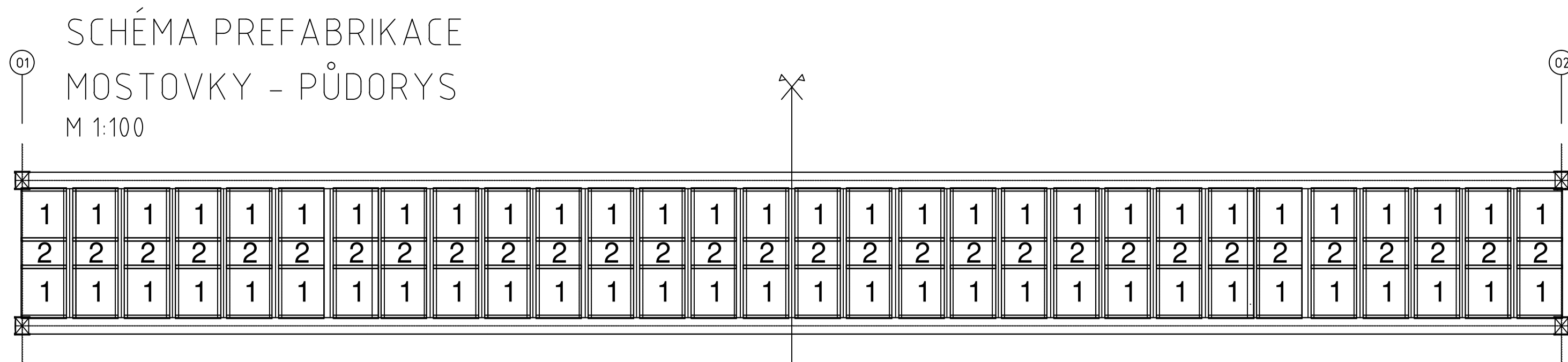


SCHÉMA VÝZTUŽE PREFABRIKÁTU - TYP 1 M 1:25

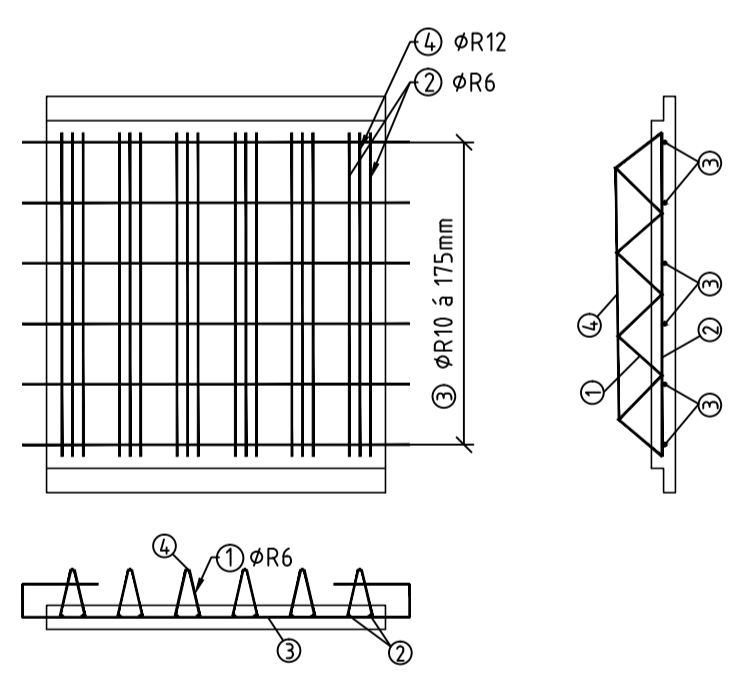
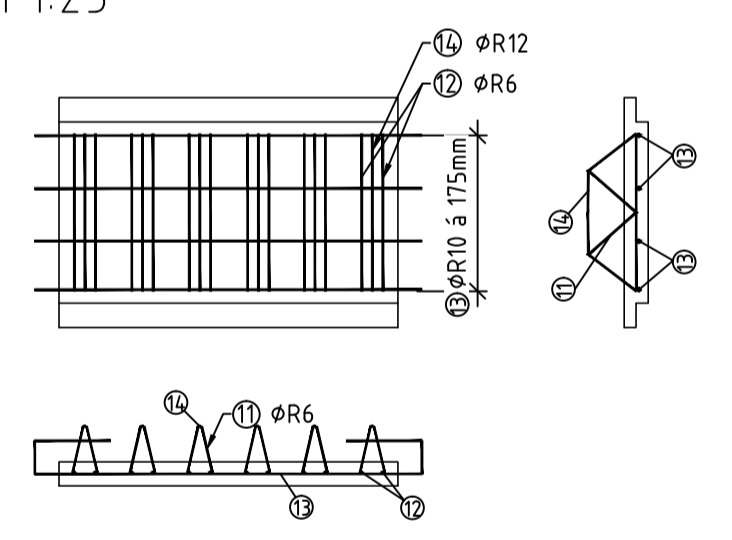
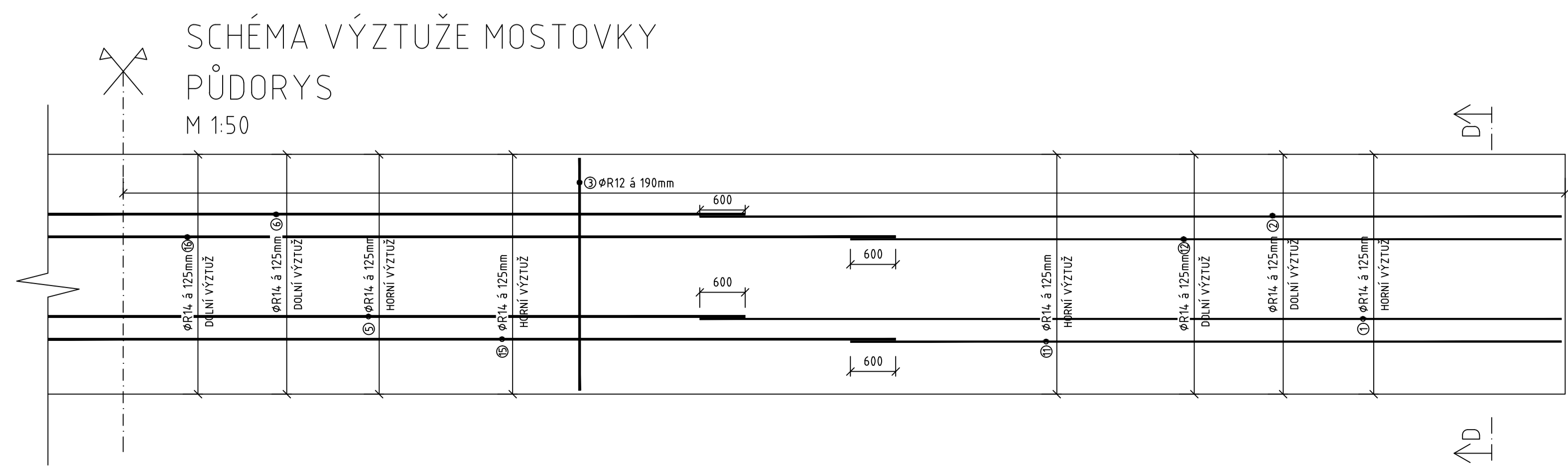


SCHÉMA VÝZTUŽE PREFABRIKÁTU - TYP 2 M 1:25



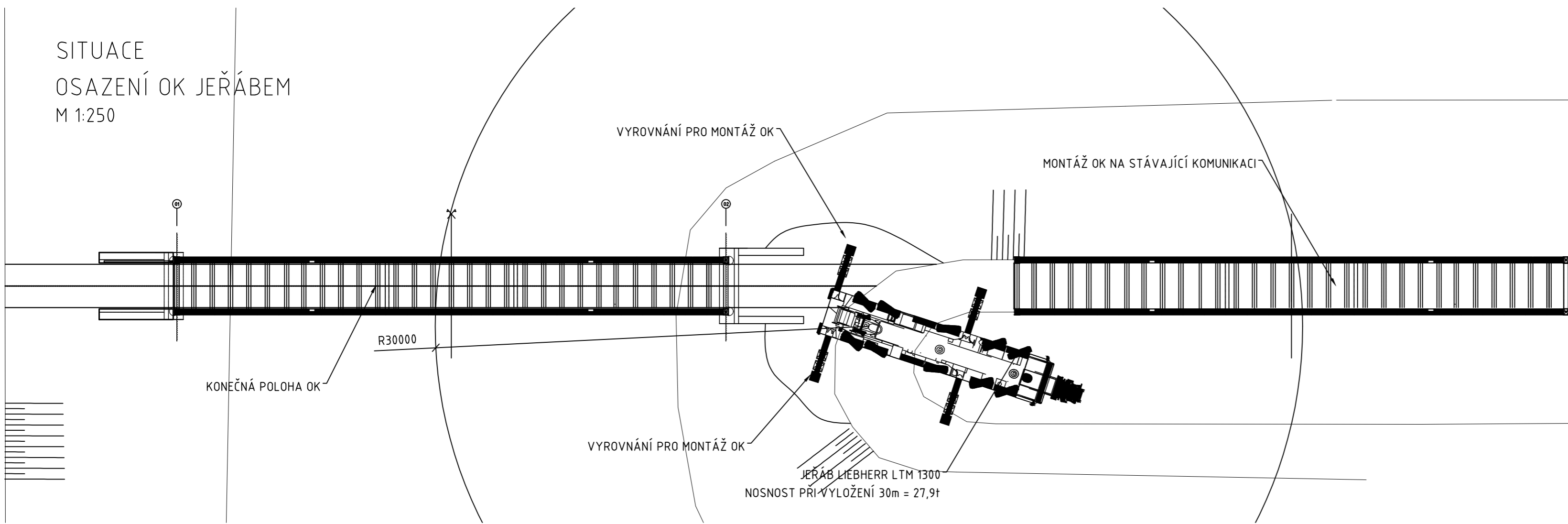
PREFABRIKÁTY:
 BETON: C30/37 - XC4, XF2, XD1
 BETONÁŘSKÁ VÝZTUŽ: B500B
 KRYTÍ VÝZTUŽE:
 c(nom)=40mm
 c(dev)=0
 => musí být zajištěny přesné metody monitorování požadovaného krytí

DESKA MOSTOVKY:
 BETON: C30/37 - XF4, XD3
 BETONÁŘSKÁ VÝZTUŽ: B500B
 KRYTÍ VÝZTUŽE:
 c(nom)=55mm
 c(min)=45mm
KOTEVNÍ DÉLKY:
 φ14mm
 l(b, r, qd)=380mm
 l(0)=600mm
 φ12mm
 l(b, r, qd)=326mm
 l(0)=460mm

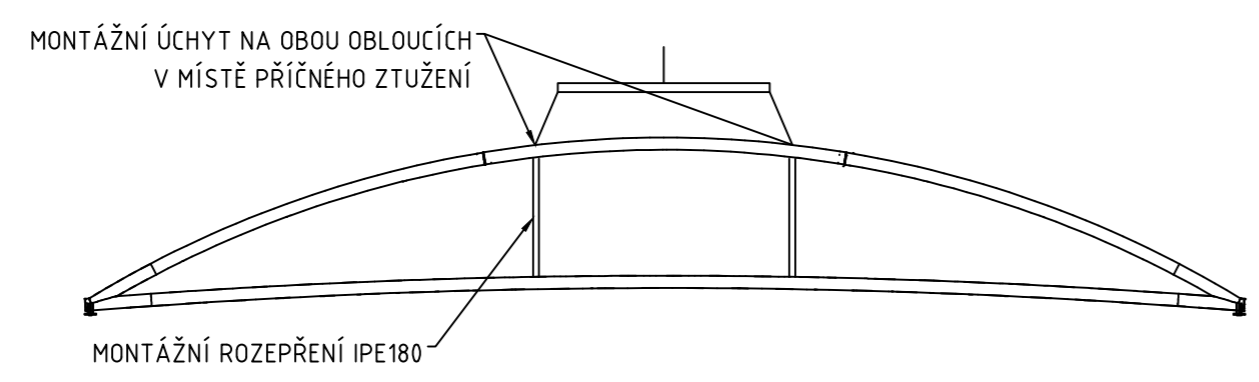


FAKULTA STAVEBNÍ ČVUT V PRAZE KATEDRA OCELOVÝCH A DŘEVĚNÝCH KONSTRUKCÍ		
VYPRACOVAL: Bc. MARTIN KUCIÁN	VEDOUcí PRÁCE: doc. Ing. Pavel Ryjáček, Ph.D.	
PŘEDMĚT: DIPLOMOVÁ PRÁCE	MĚŘITKO: 1:50/25	
ULOHA: LÁVKA PRO CHOCE, RAČICE	DATA: 10.05.2018	
NAZEV PŘÍLOHY: D.8. VÝKRES TVARU A VÝZTUŽE DESKY MOSTOVKY	FORMÁT: A1	
	CÍSLO PŘÍLOHY: D.8.	

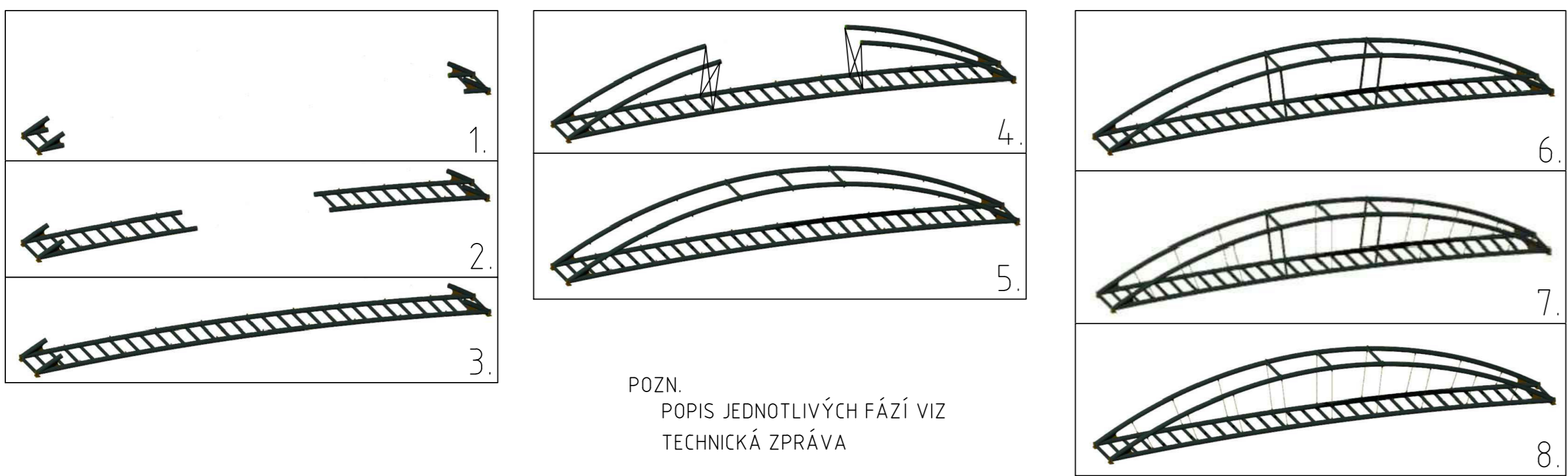
SITUACE
 OSAZENÍ OK JEŘÁBEM
 M 1:250



ÚPRAVA OK PRO MONTÁŽ
 M 1:250



POSTUP MONTÁŽE OK



POZN.
 POPIS JEDNOTLIVÝCH FÁZÍ
 TECHNICKÁ ZPRÁVA

FAKULTA STAVEBNÍ ČVUT V PRAZE KATEDRA OCELOVÝCH A DŘEVĚNÝCH KONSTRUKCÍ		
VYPRACOVAL: Bc. MARTIN KUCIÁN	VEDOUČÍ PRÁCE: doc. Ing. Pavel Ryjáček, Ph.D.	
PŘEDMĚT: DIPLOMOVÁ PRÁCE	MĚŘÍTKO: 1:250	
ÚLOHA: LÁVKA PRO CHODCE, RAČICE	DATUM: 07.05.2018	
NÁZEV PŘÍLOHY: D.9. SCHÉMA MONTÁŽE OK	FORMÁT: A2	
	ČÍSLO PŘÍLOHY: D.9.	