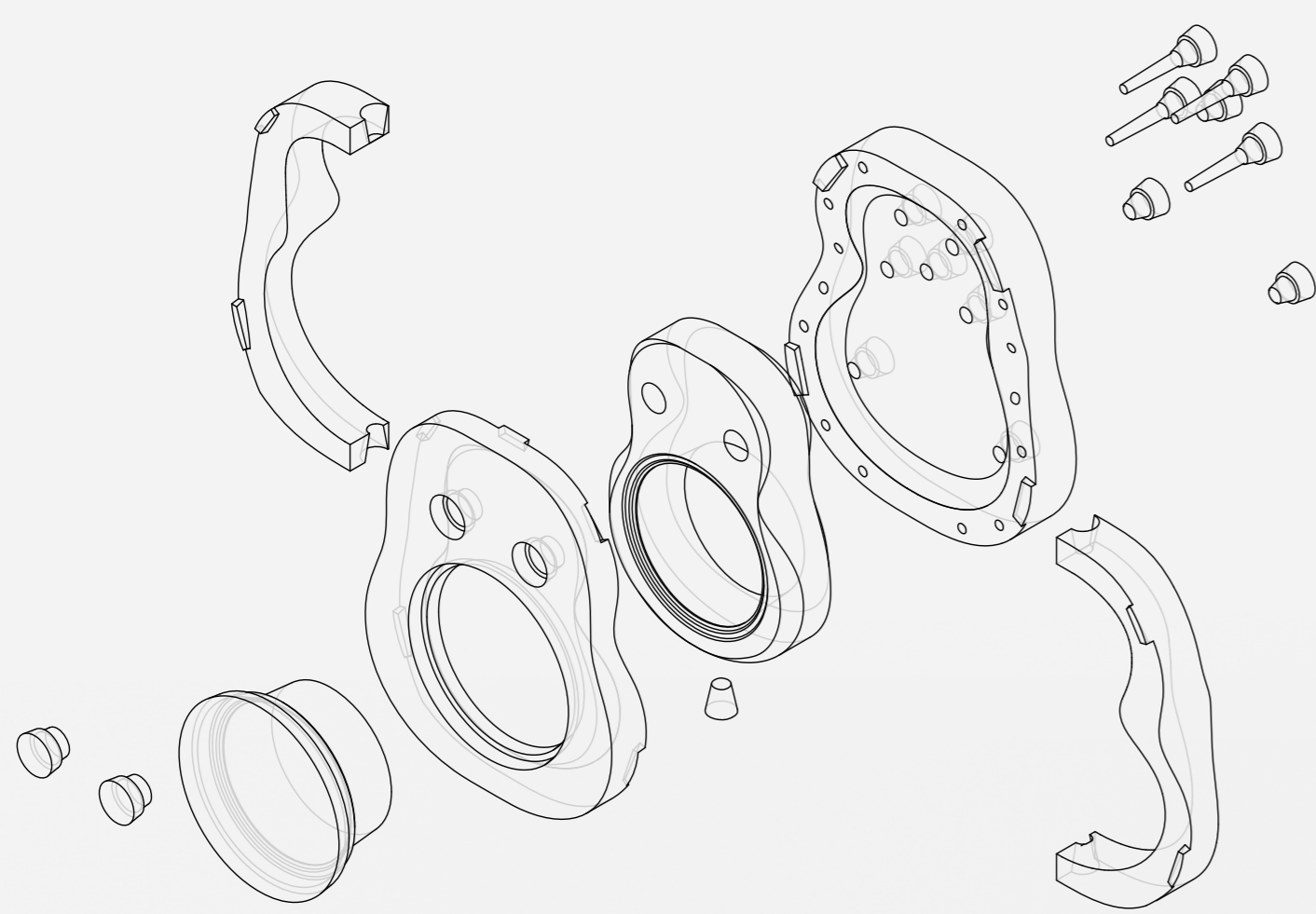


FLORENCE

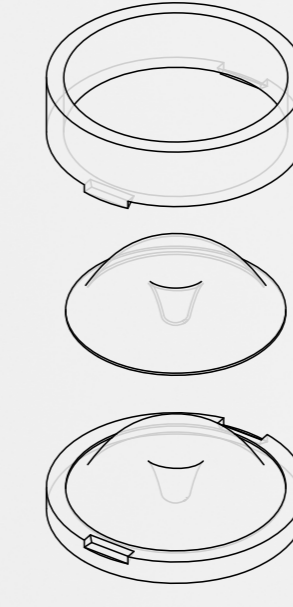
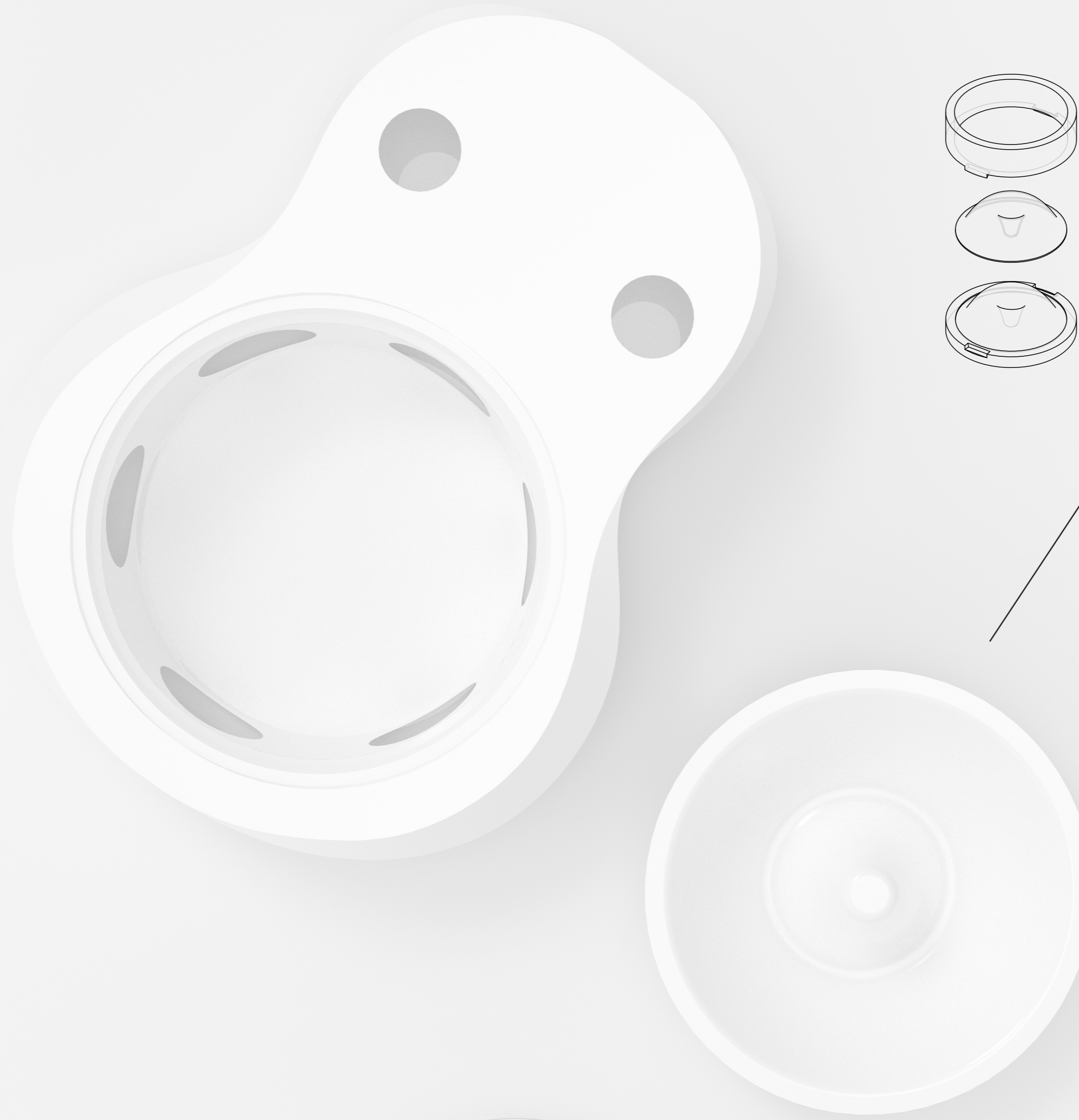


FLORENCE

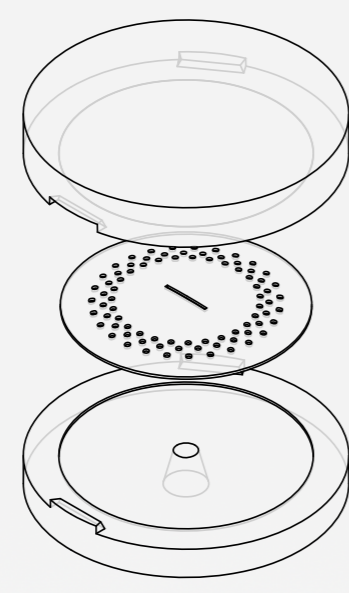
Resonanční strunný nástroj



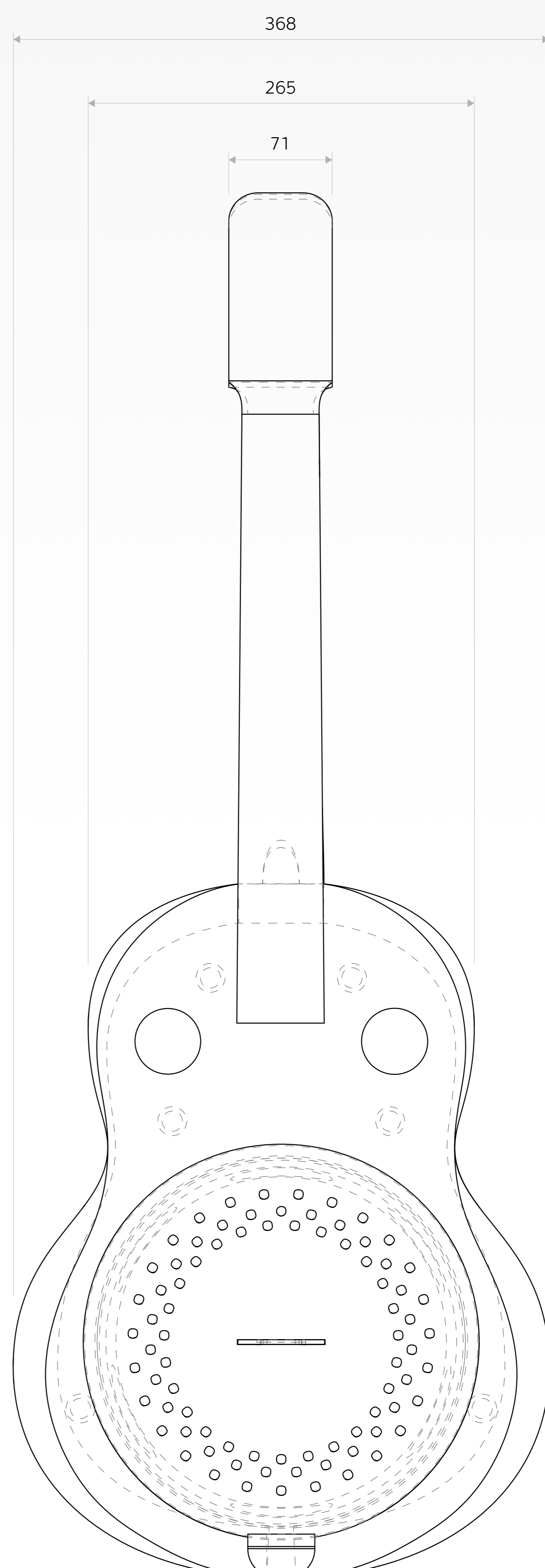
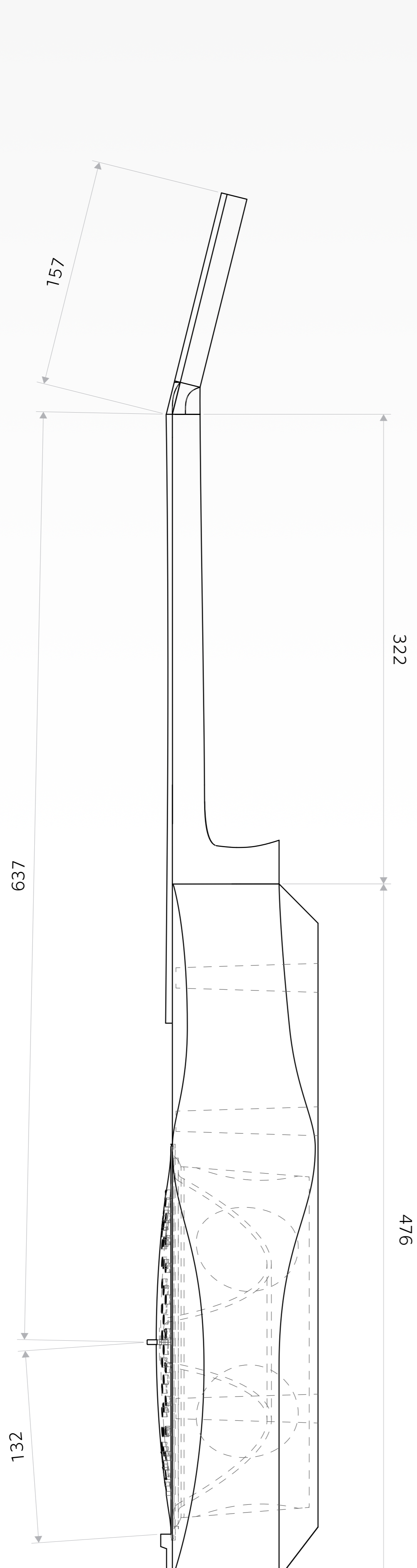
Porcelánový korpus se 7 mm střepe
slouží především k držení všech dalších
částí dohromady. Jeho elegantní tvaro-
vání vychází kromě jiného i z principu
Helmholtzova rezonátoru a technologie
výroby.



Rezonátor je stěžejní součástí
resonančních nástrojů.
Je vytvořen z tenkého střepe
2 - 3 mm a přes kobylku jsou na
něj přenášeny vibrace strun, které
zesiluje. Je tvarován parabolicky
pro neefektivnější odraznost a
zesílení.



Perforovaný kryt je stejně jako
rezonátor vytvořen z tenkého
střepe a rovněž na něj přenáší
kobylka kmitání strun, které
zesiluje.



měřítko 1:2