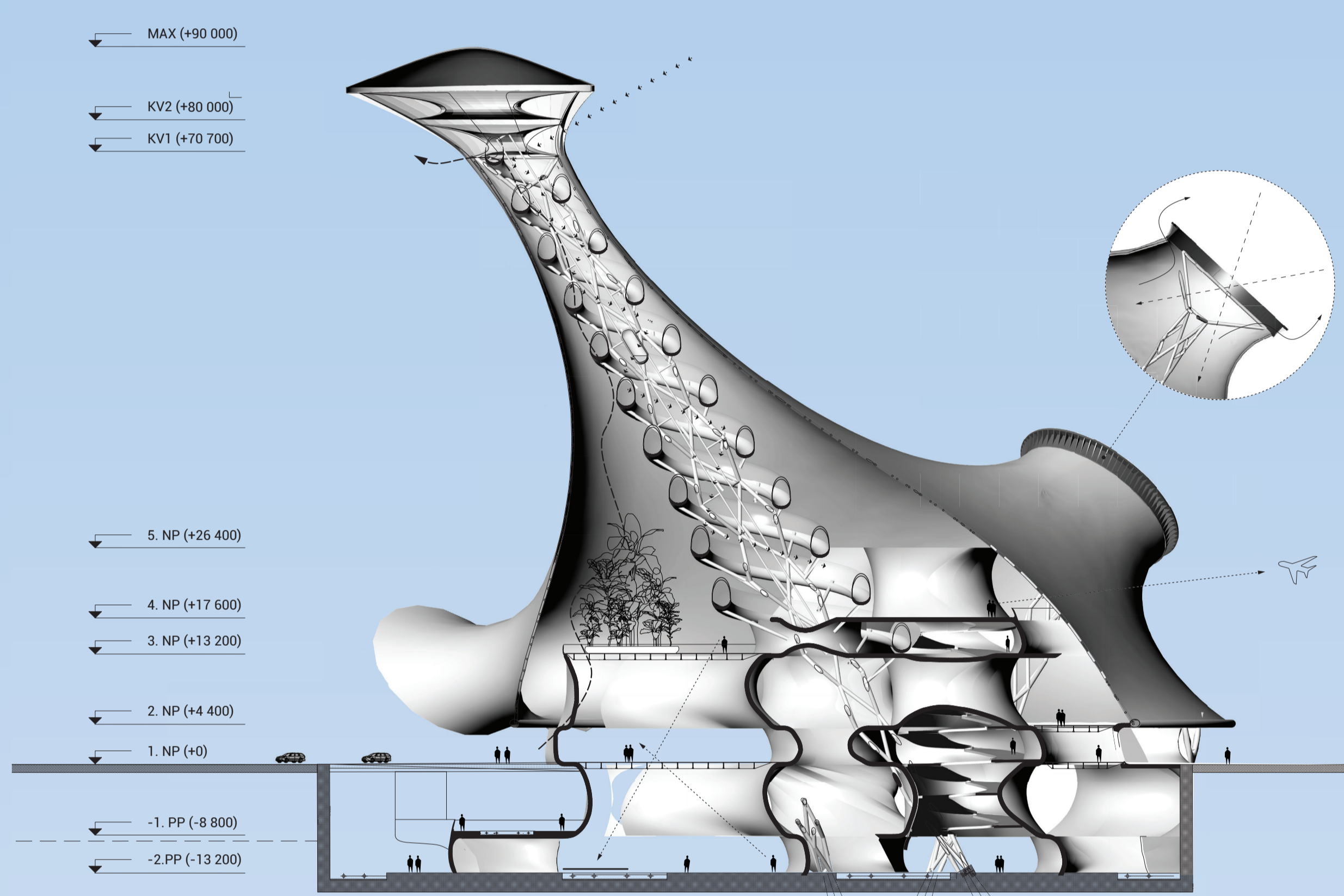


Transferium Praha

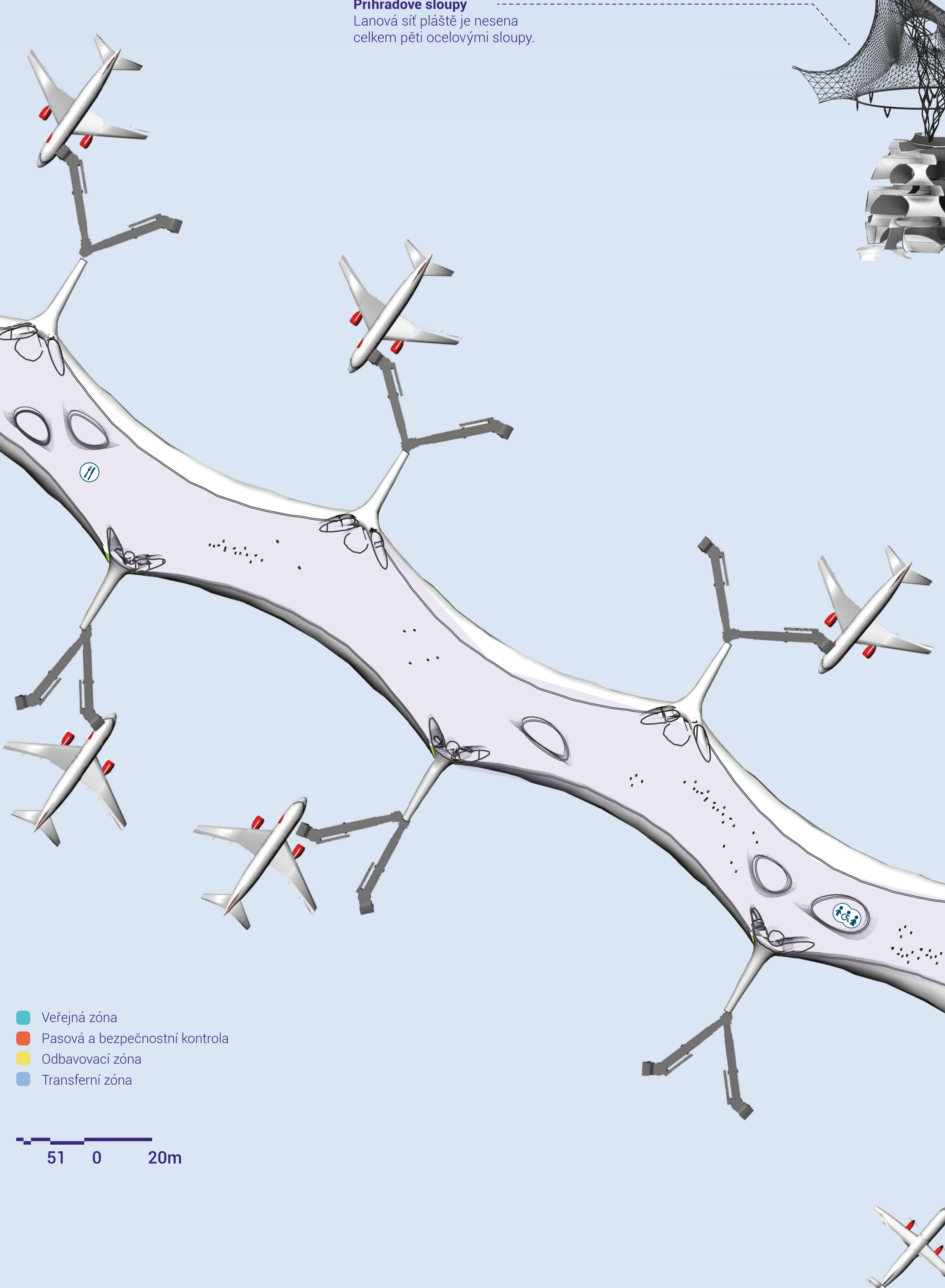
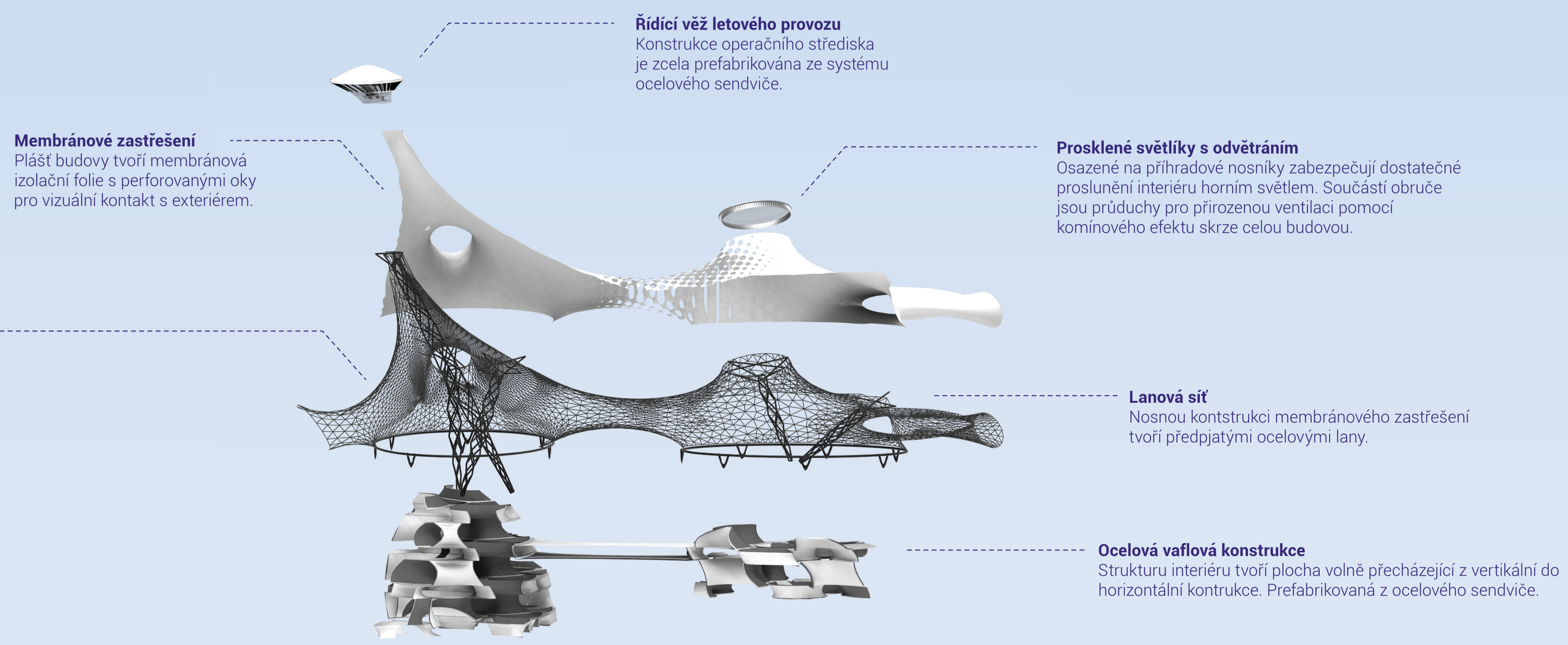
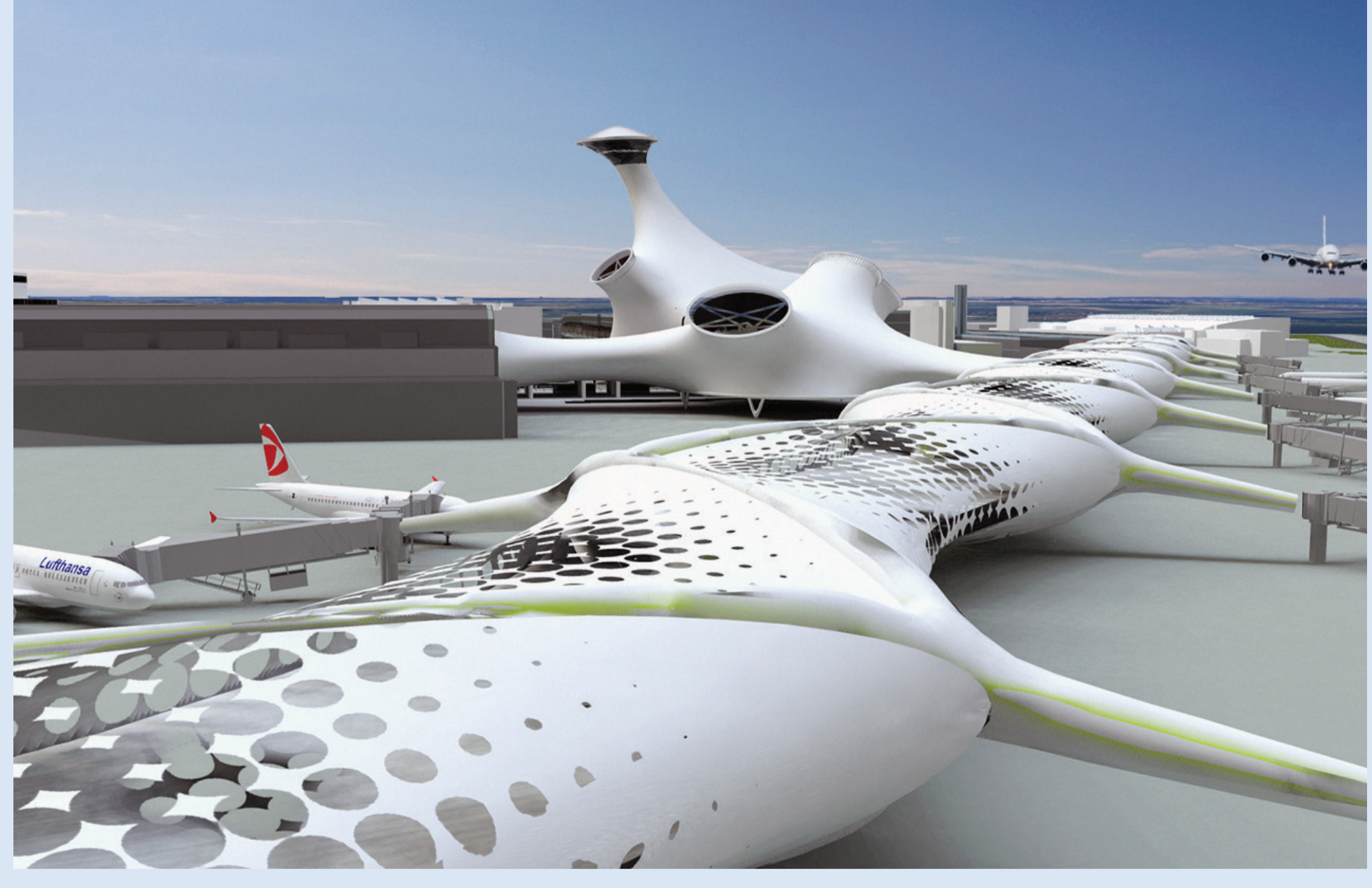
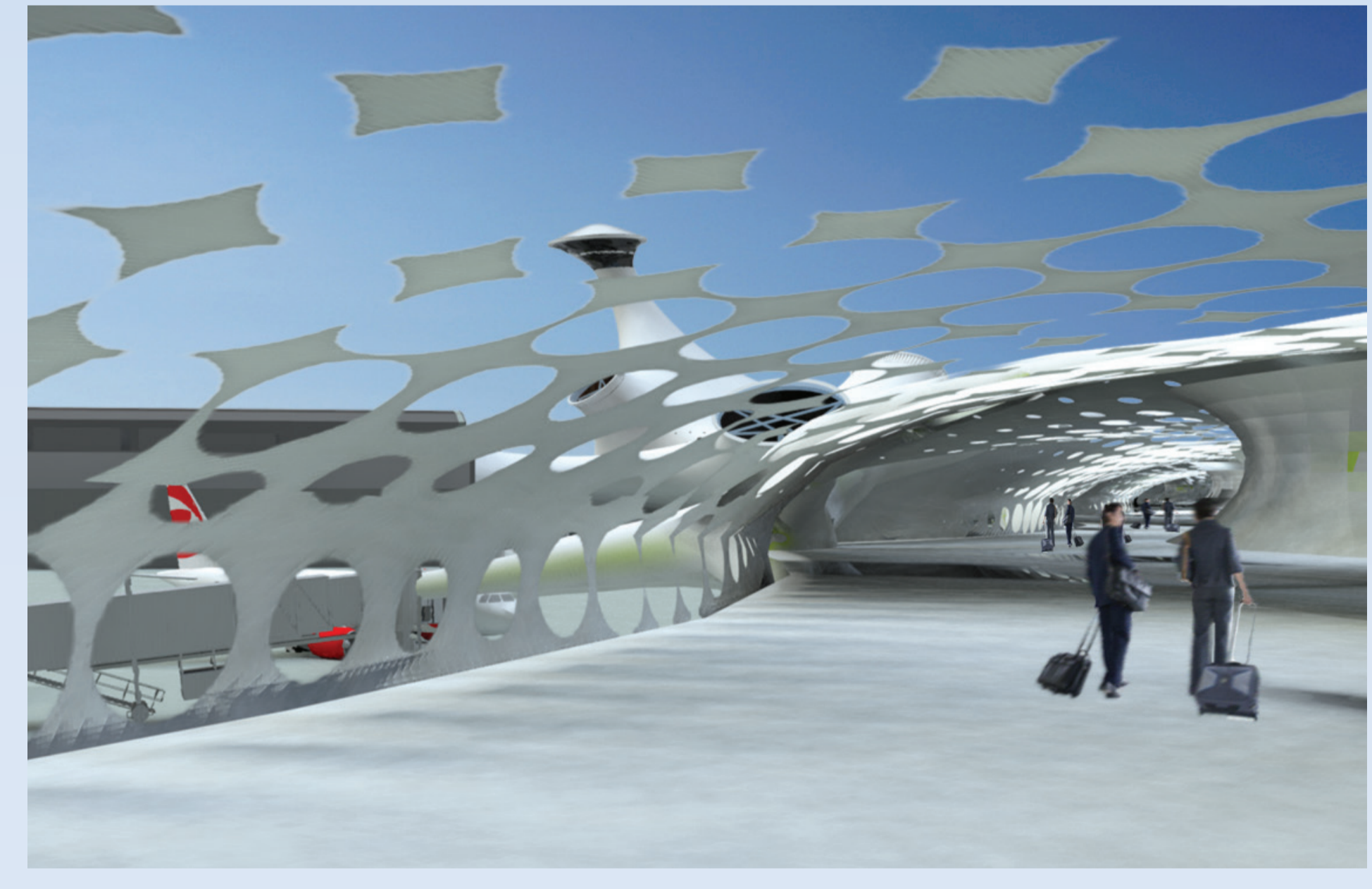
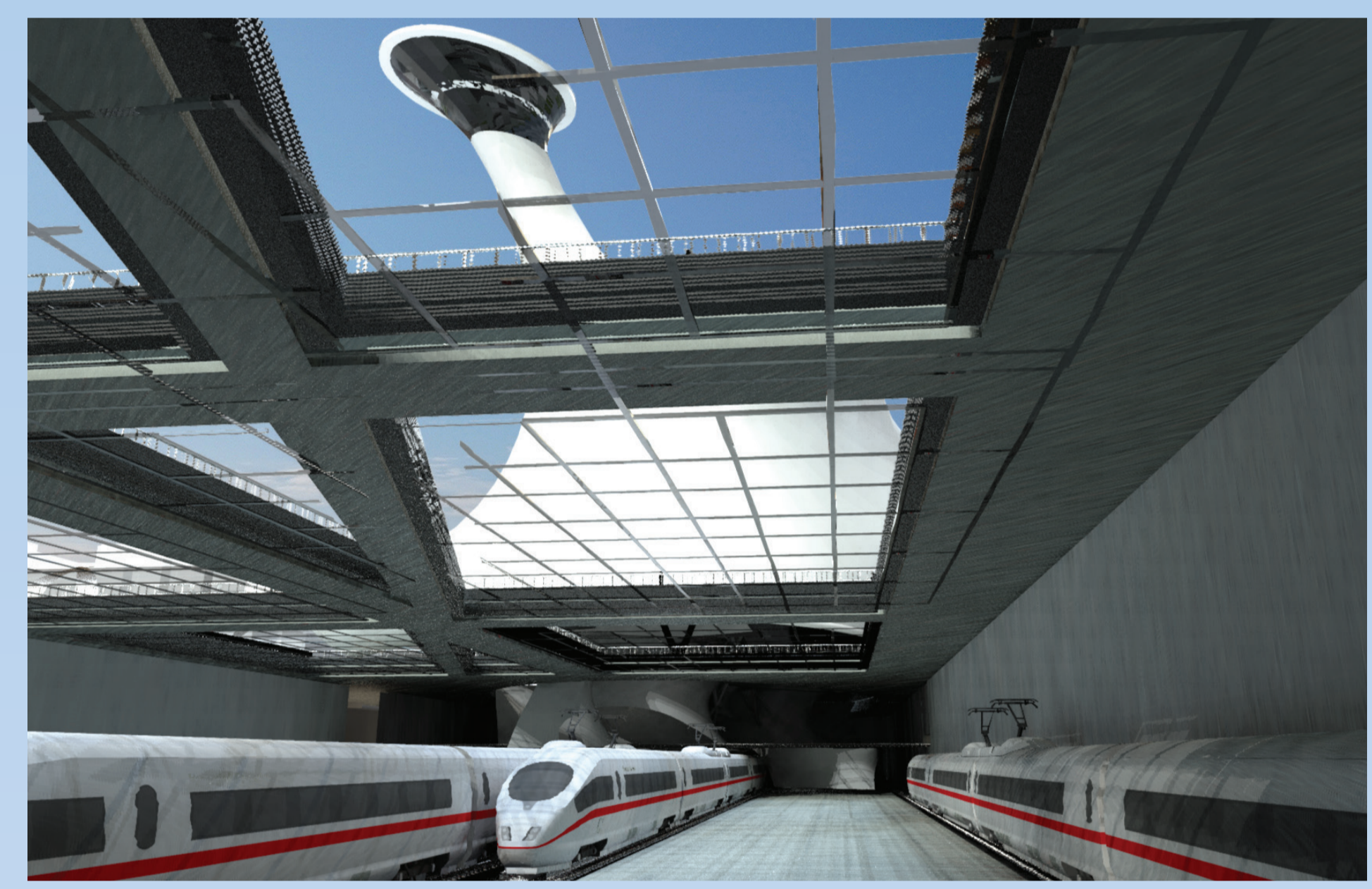
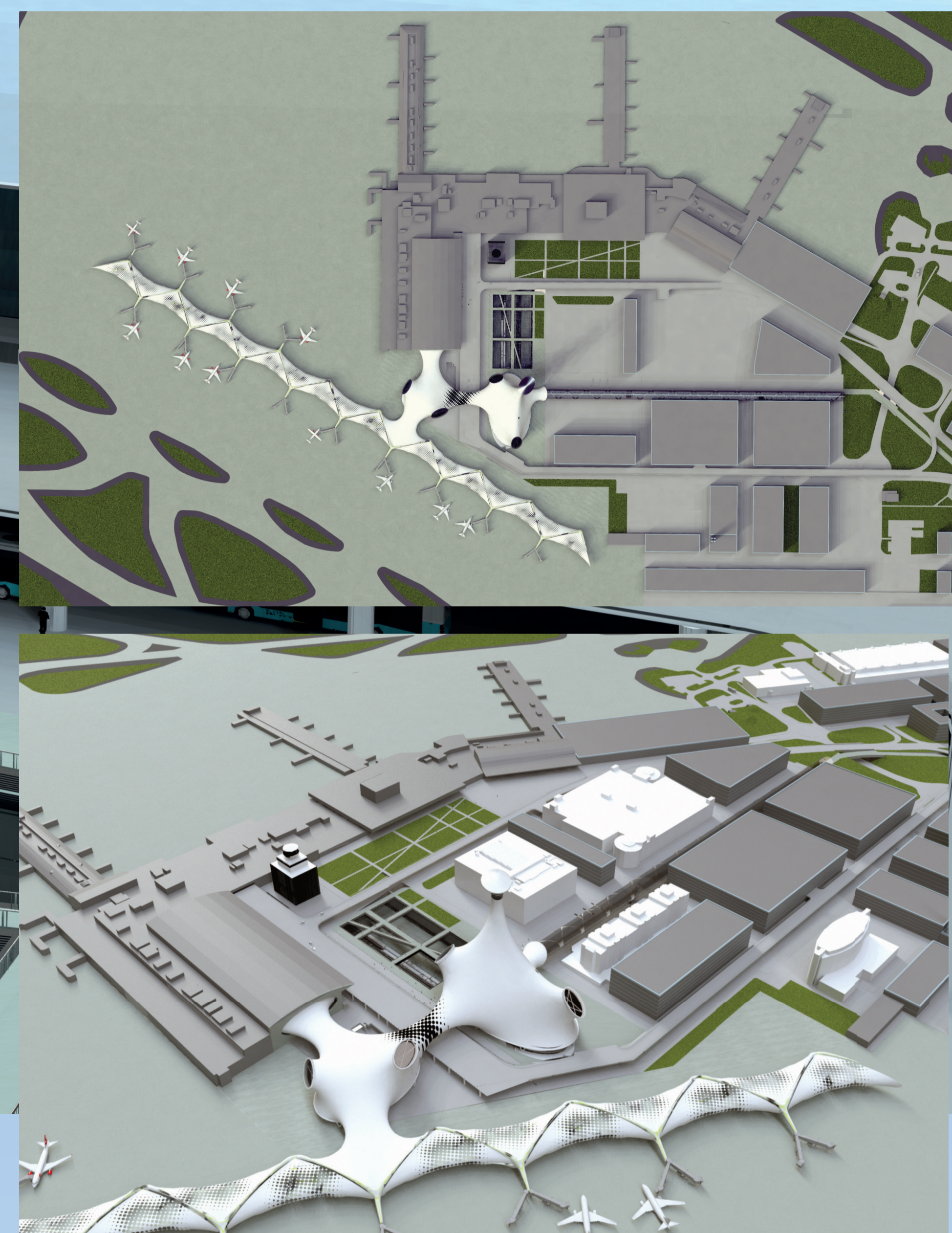


Multimodální dopravní terminál Praha Ruzyně

Projekt vychází ze dvou hlavních současných záměrů. Zaprvé rozšíření stávajícího Terminálu 2 v rámci nového zastavovacího plánu Airport City a zadruhé napojení letiště na jednotlivé druhy železniční dopravy. Jedná se o vysokorychlostní železnici na trati Praha–Draždany, prodloužení trasy metra A ze stanice Nádraží Veleslavín a příměstskou dráhu Praha, Masarykovo nádraží–Kladno. Cílem je návrh dopravního přestupního terminálu v místě křížení těchto dopravních cest a vytvoření obytného přehledného prostředí s důrazem na rychlý přesun cestujících a jejich komfort při čekání na další spoj.



ŘEZ A-A



PŮDORYS 1.NP

PŮDORYS 3.NP

- Veřejná zóna
- Pasová a bezpečnostní kontrola
- Odbavovací zóna
- Transferní zóna

51 0 20m