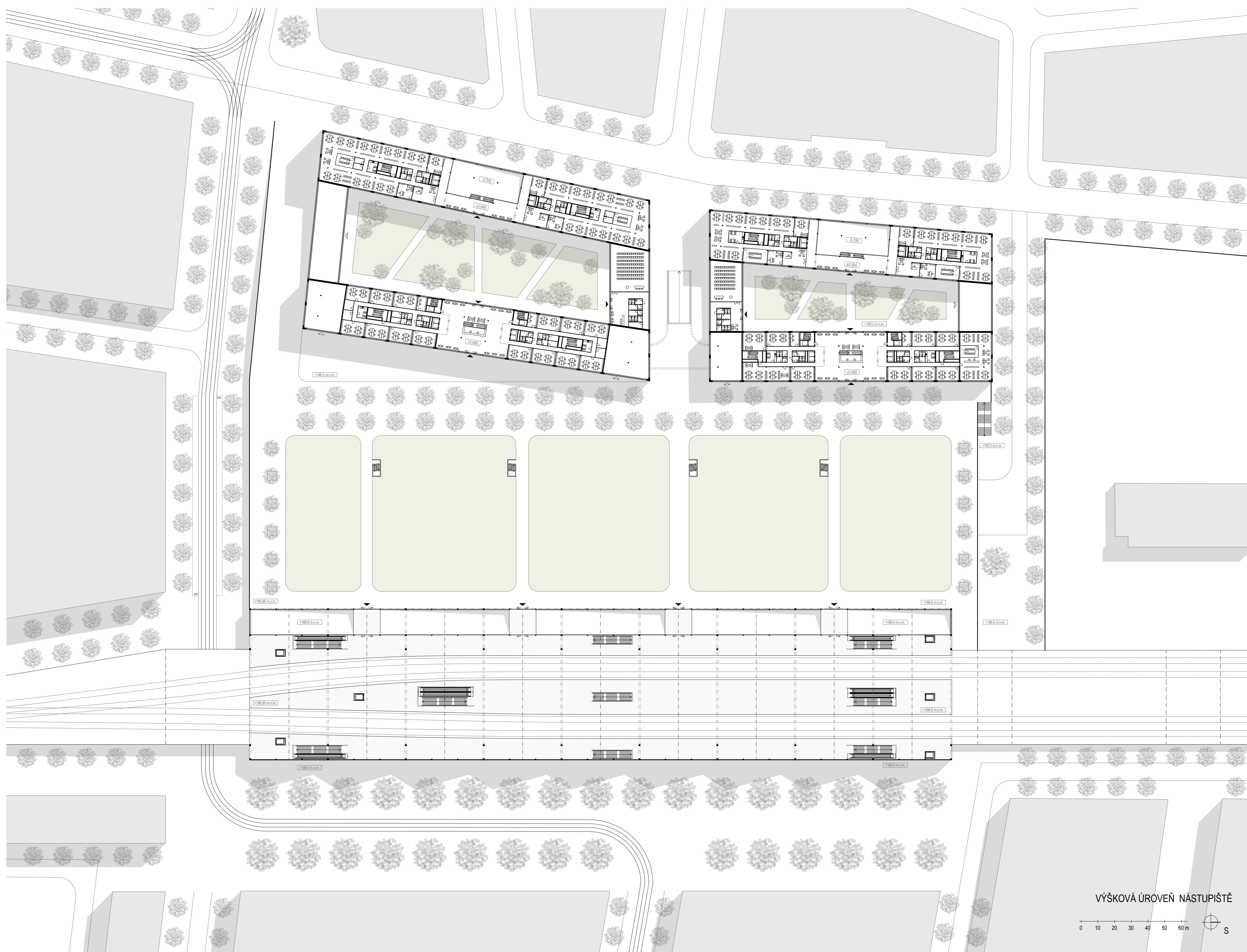




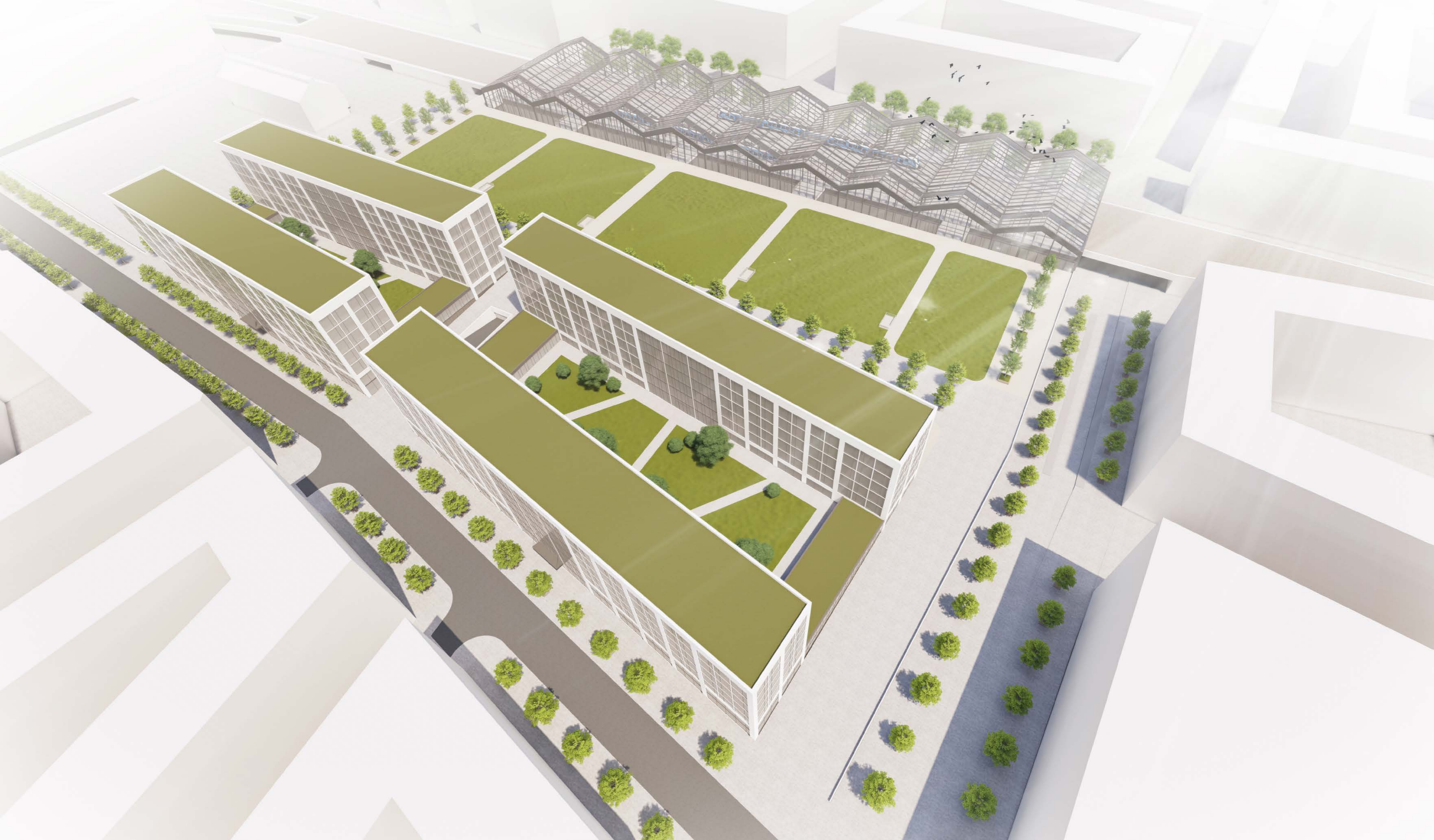
TERMINÁL VLTAVSKÁ



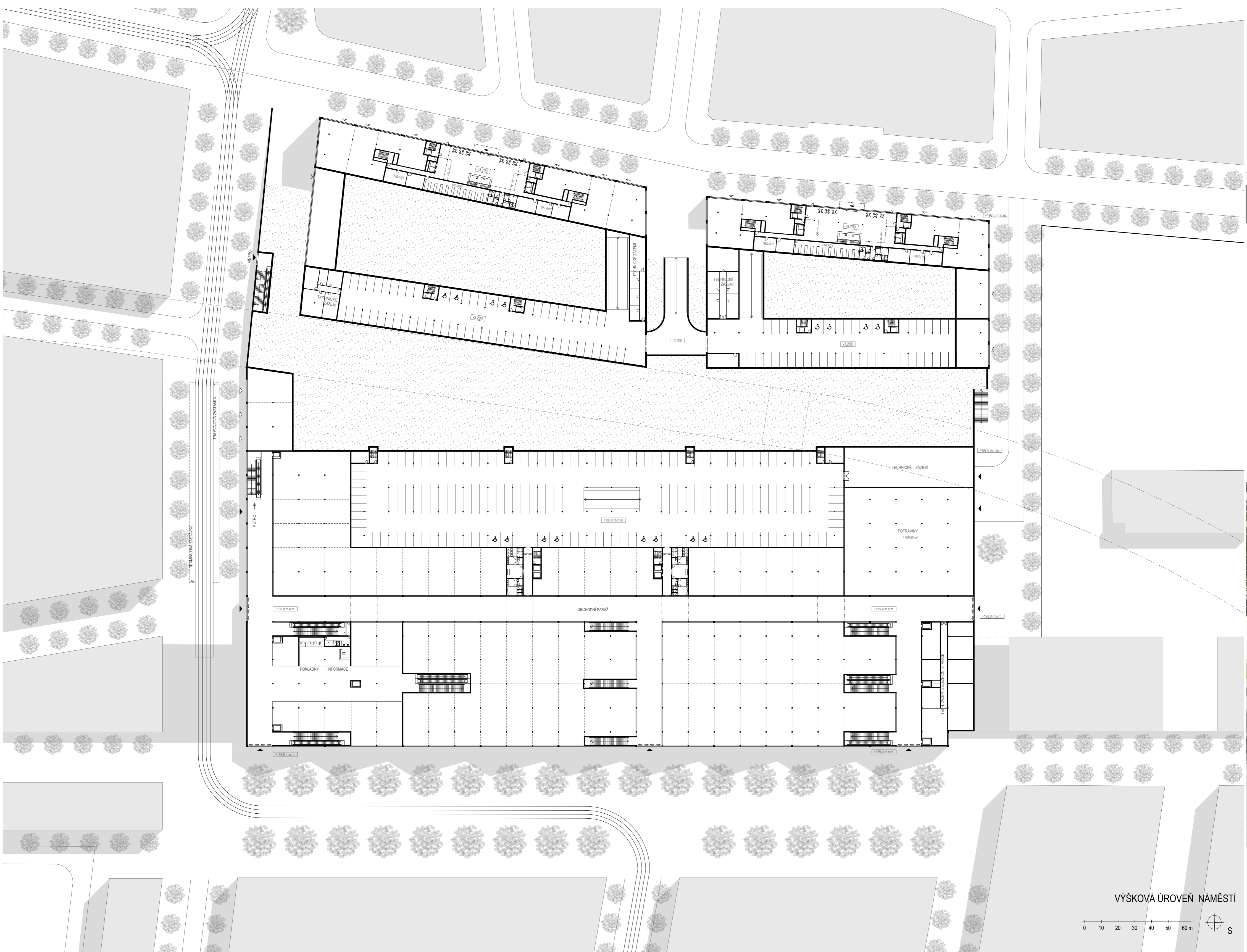
VÝŠKOVÁ ÚROVEŇ NÁSTUPIŠTĚ

0 10 20 30 40 50 60 m

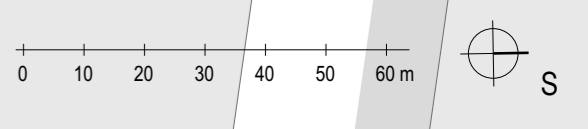
S

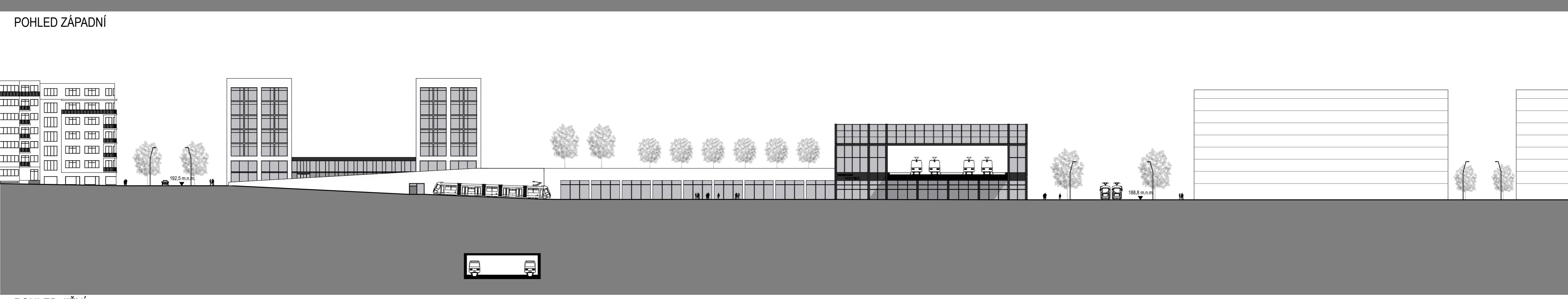
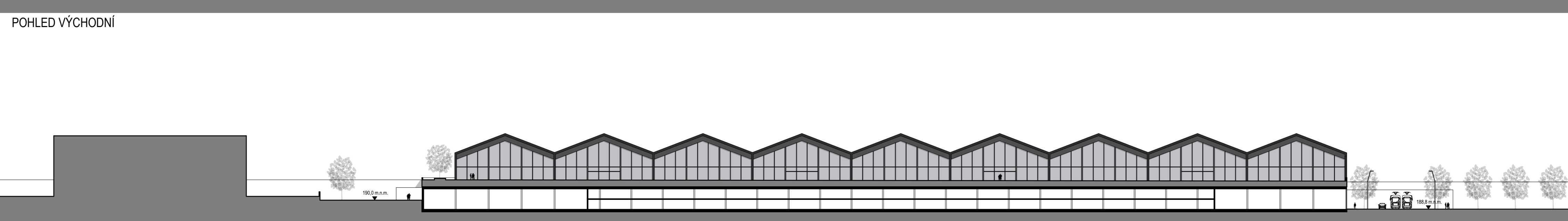
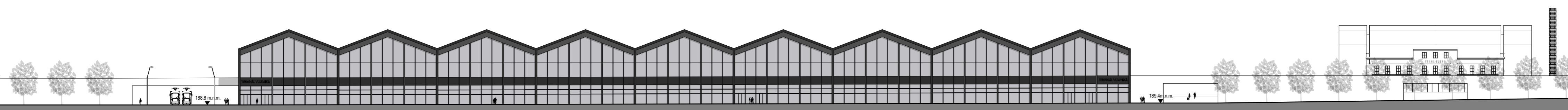


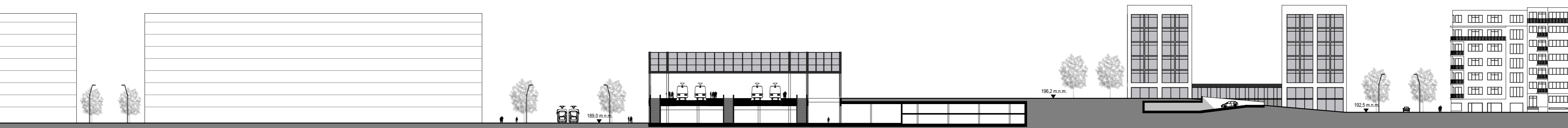
Předmětem diplomové práce je návrh dopravního terminálu Vltavská v Holešovicích a jejího nejbližšího okolí. Hlavním cílem projektu je vytvoření přestupního uzlu jako atraktivního místa, kde se lidé setkávají. Trojice městských dopravních systémů – železnice, metro a tramvaje je doplněna o obchodní funkci. V blízkosti terminálu jsou navrženy administrativní budovy. Tyto funkce by měly spoluutvářet místo, které je rušné, plné života, městského spěchu, ale i místem, kde lze trávit čas v pauze na oběd.



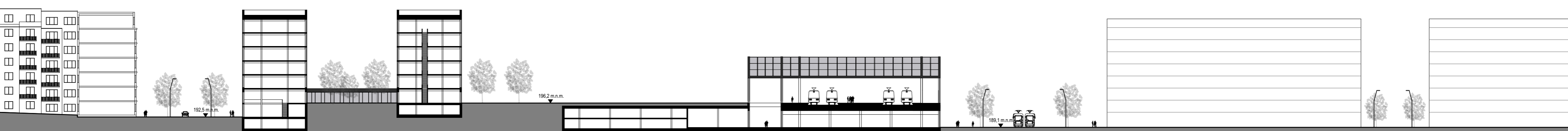
VÝŠKOVÁ ÚROVEŇ NÁMĚSTÍ



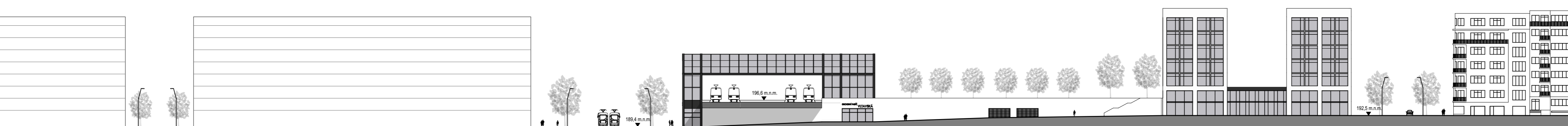




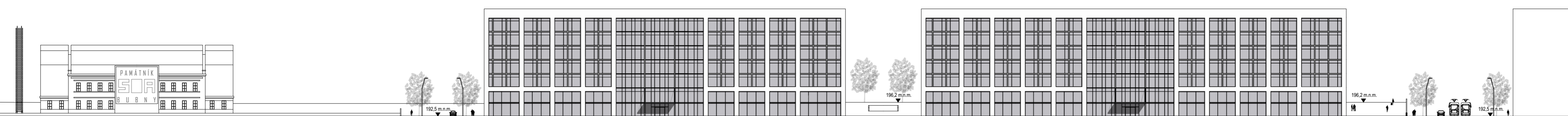
PŘÍČNÝ ŘEZ ULICÍ MEZI ADMINISTRATIVNÍMI BUDOVAMI



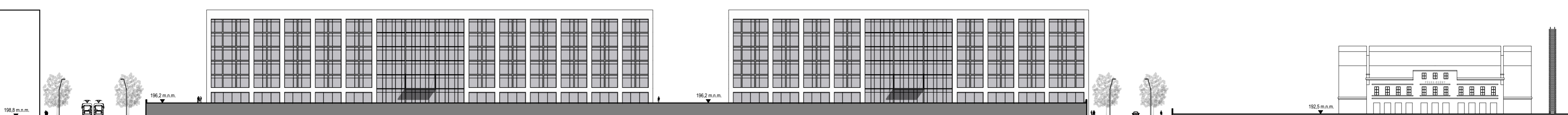
PŘÍČNÝ ŘEZ ADMINISTRATIVNÍMI BLOKY



POHLED SEVERNÍ



POHLED ZÁPADNÍ Z ULICE BUBENSKÁ



POHLED VÝCHODNÍ Z PARKU



POHLED Z VNITROBLOKU



Autor: Bc. Adéla Holečková

Název diplomové práce: TERMINÁL VLTAVSKÁ

Vedoucí diplomové práce: doc. Ing. arch. Ivan Plicka, CSc.

škola: ČVUT, Fakulta architektury

akademický rok: 2017/2018 LS