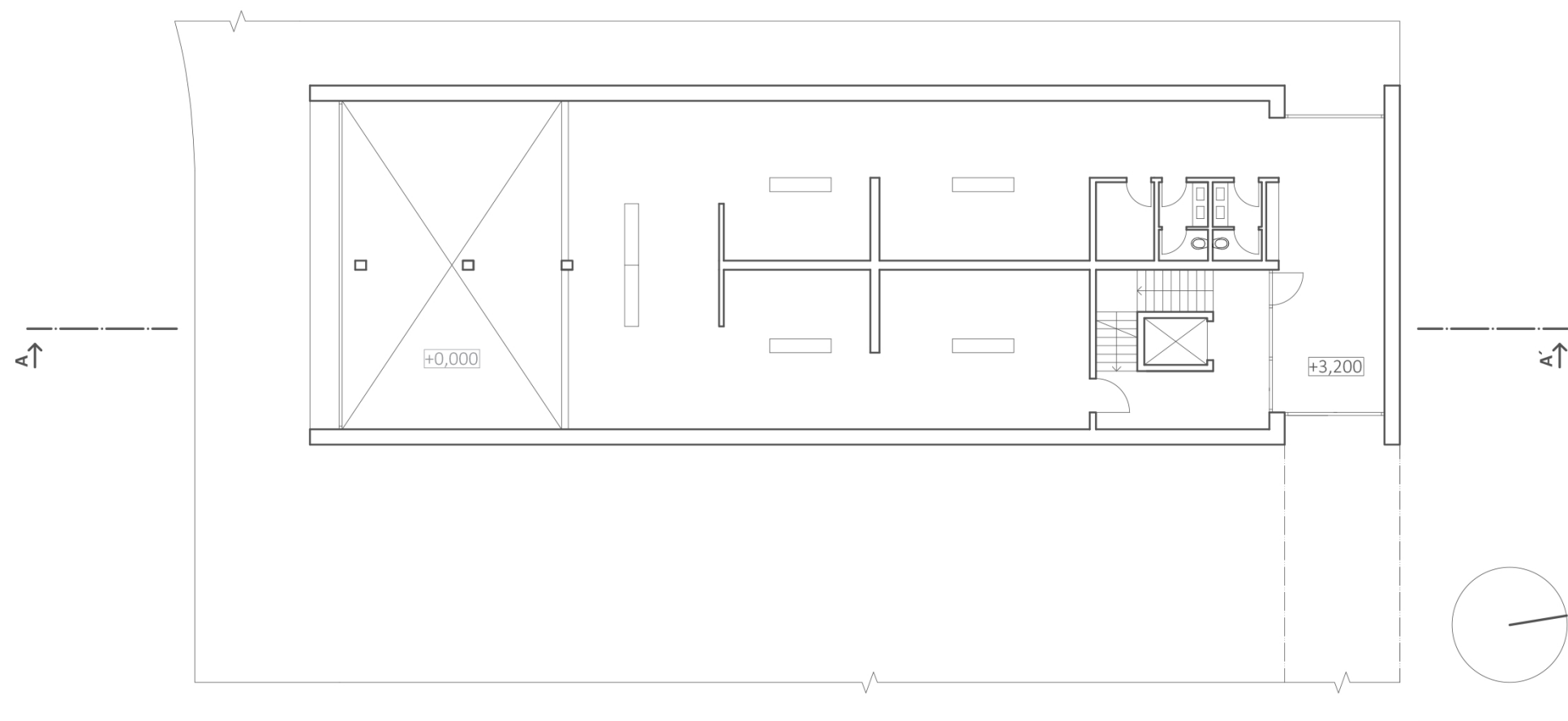
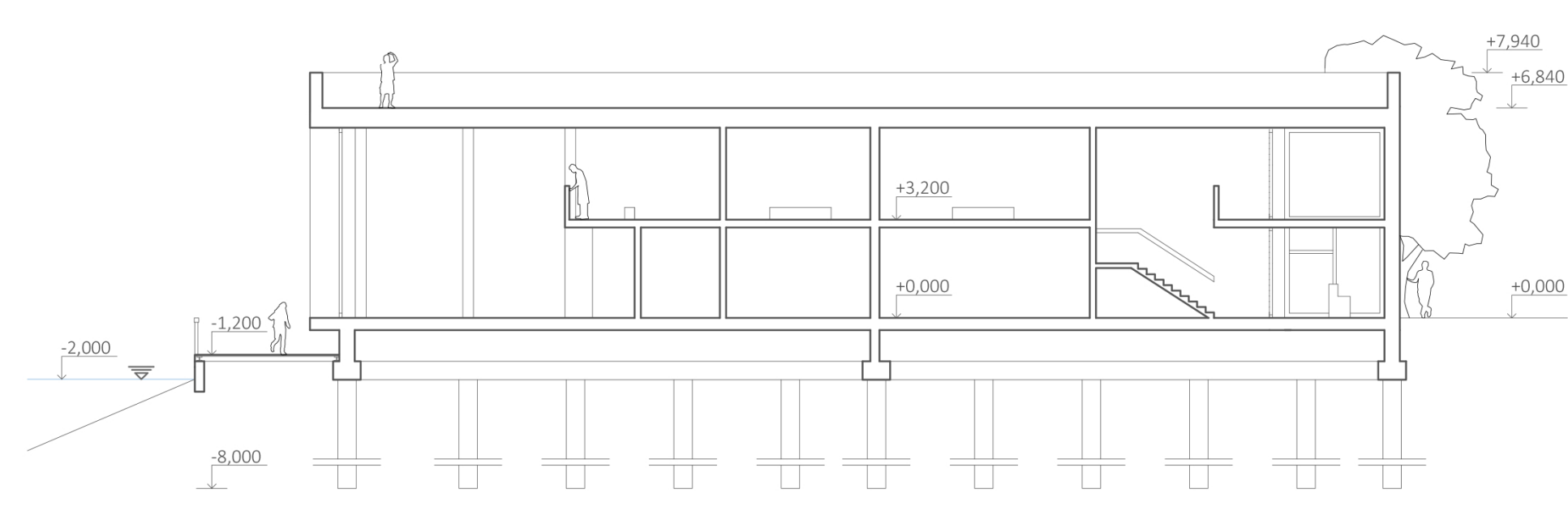


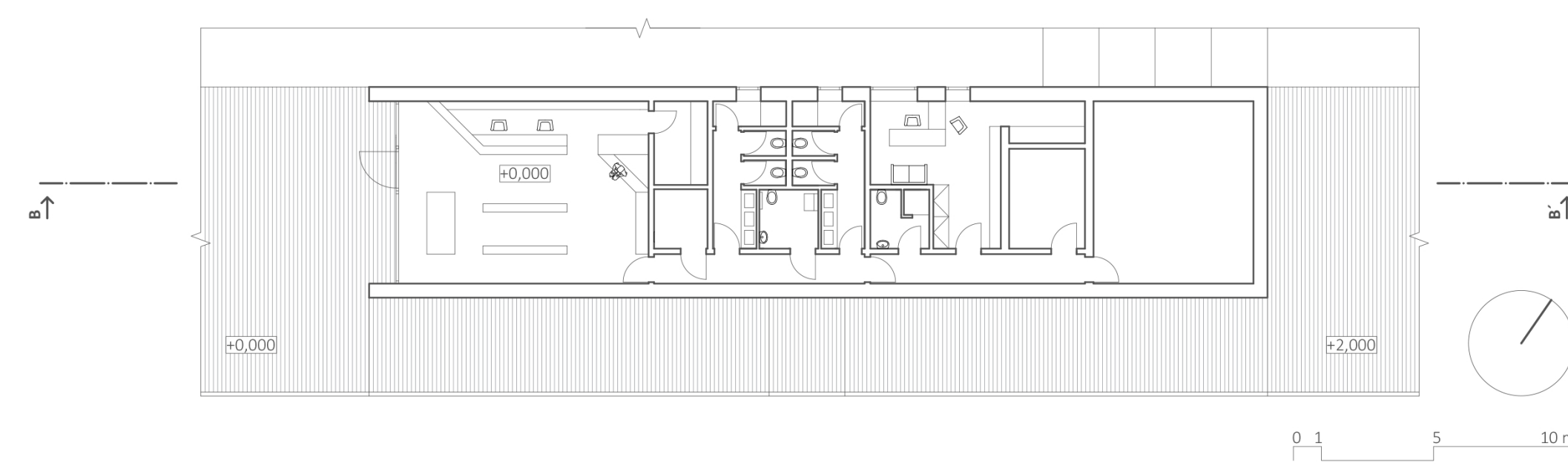
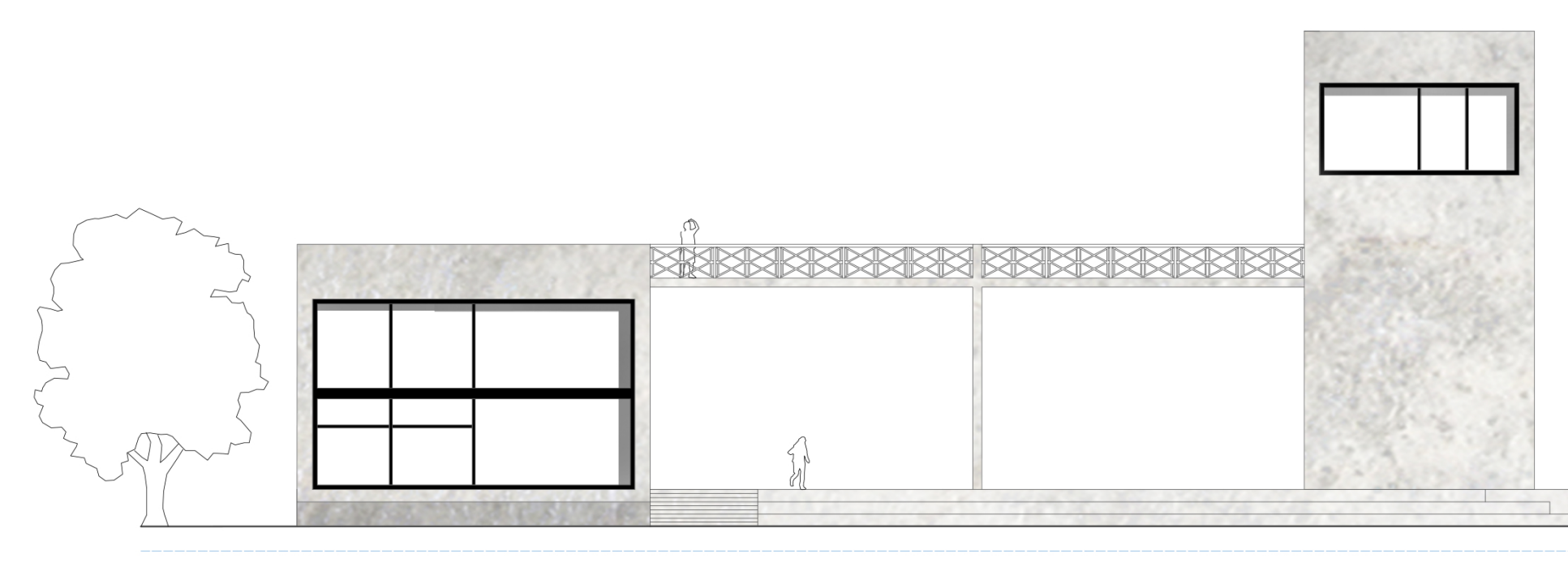
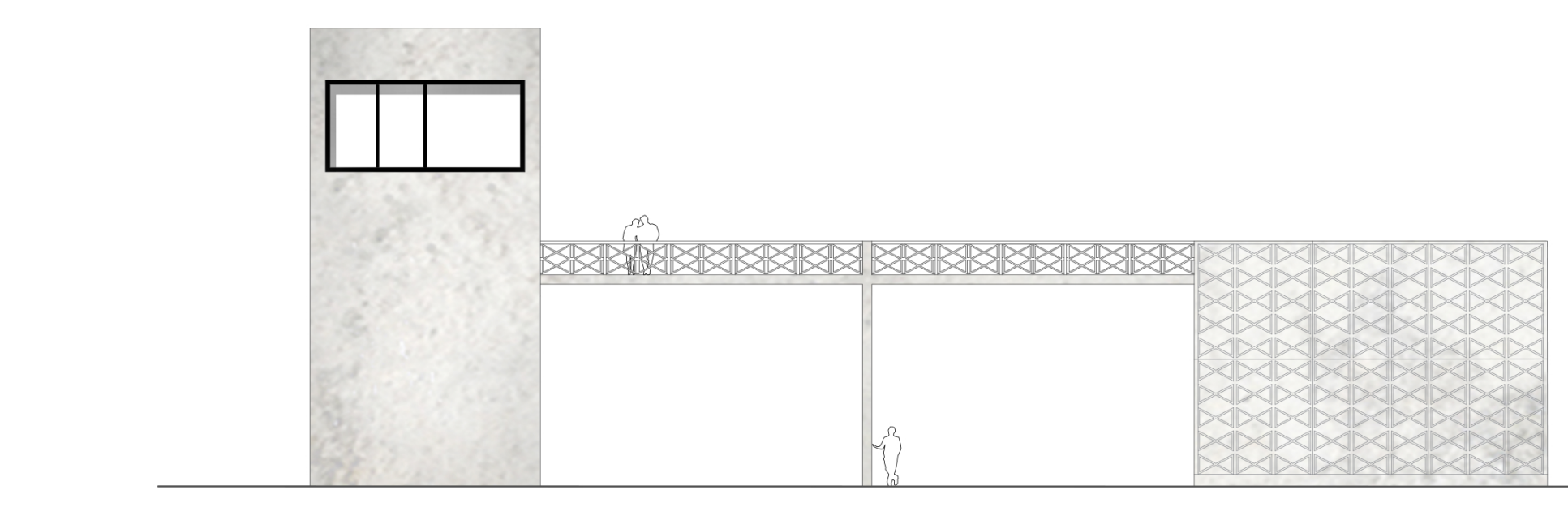
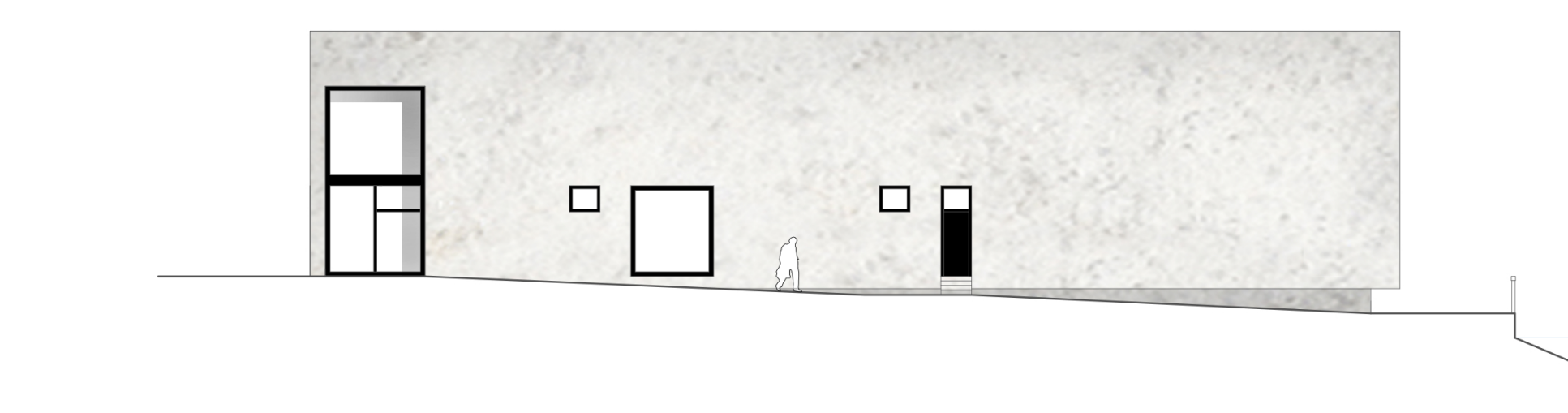
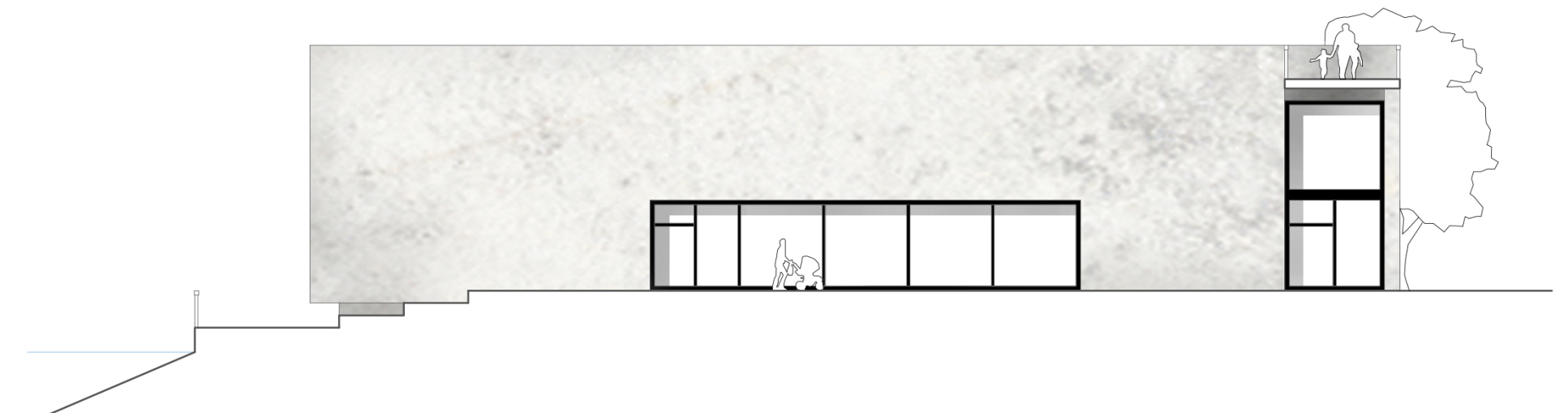
galerie 1.NP



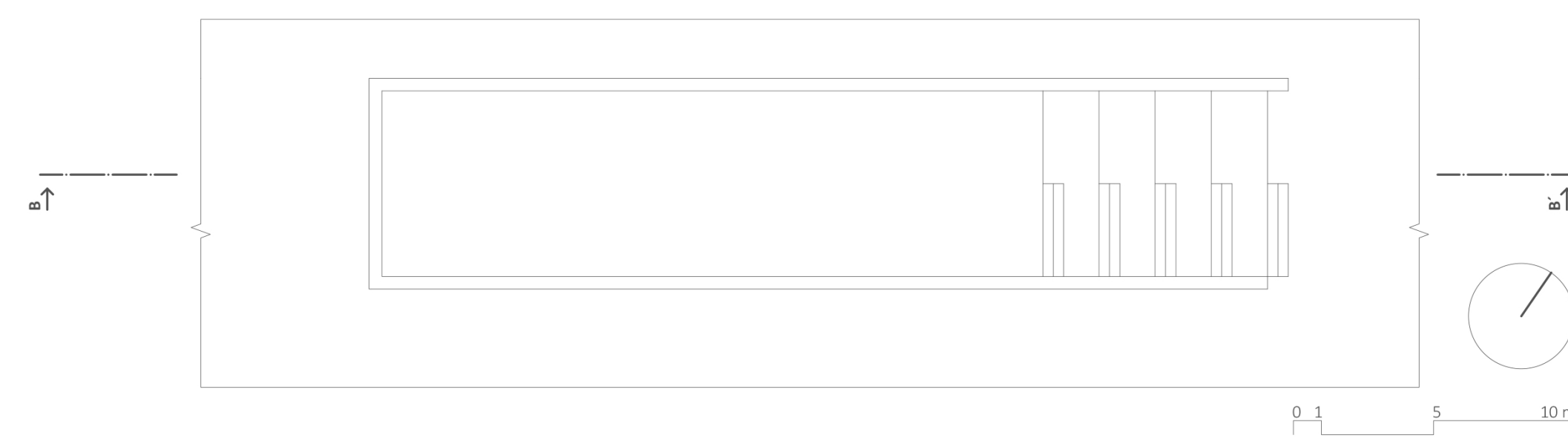
galerie 2.NP



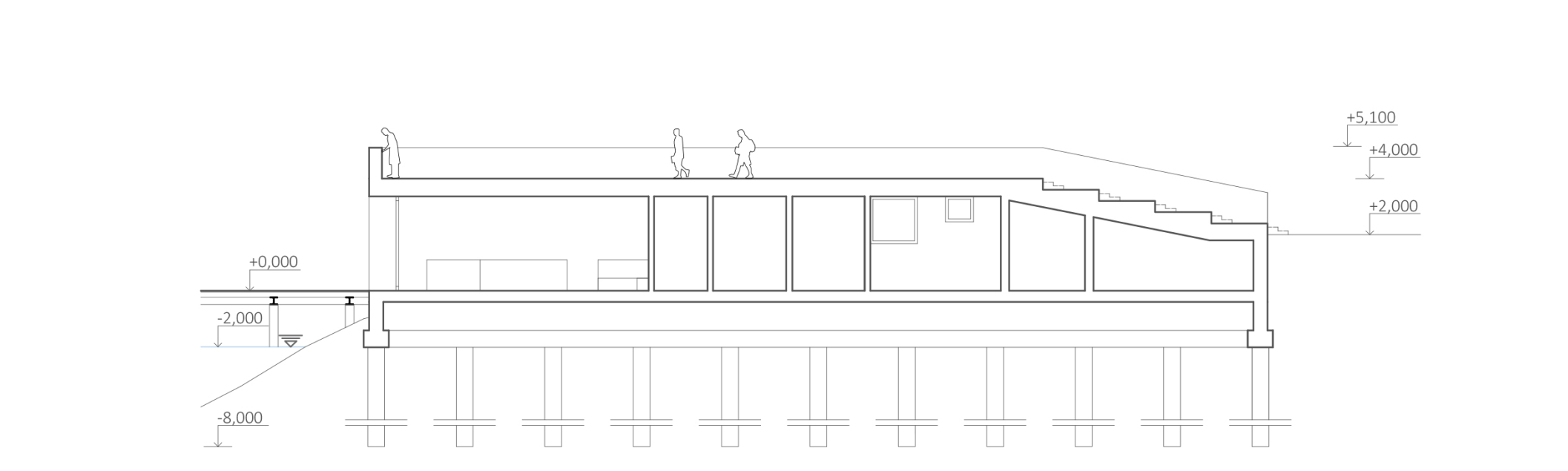
galerie Fez A-A'



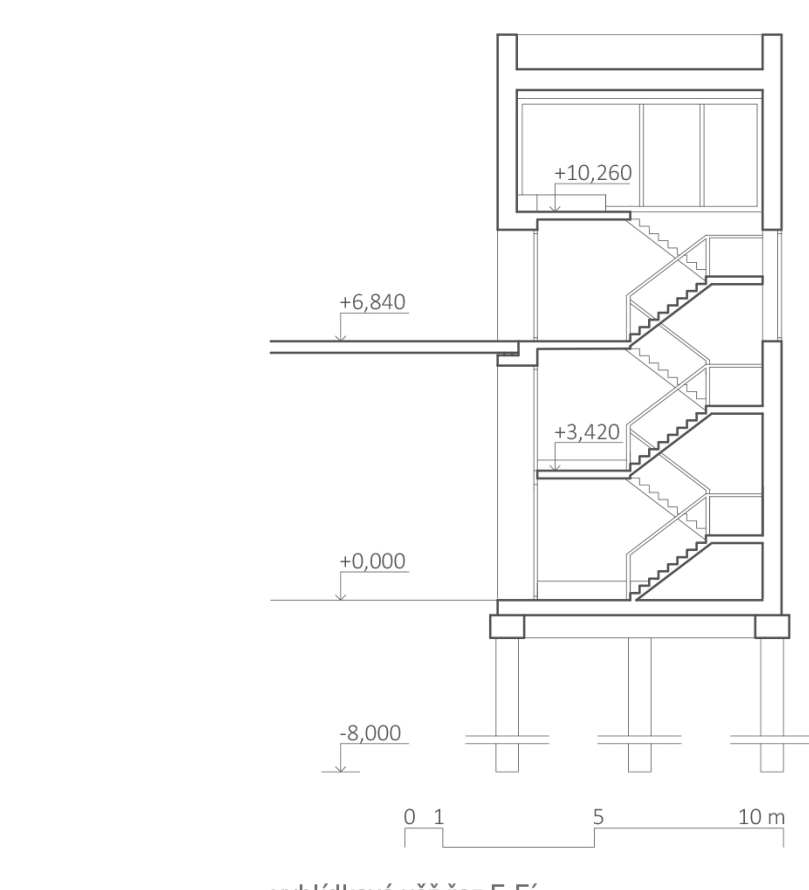
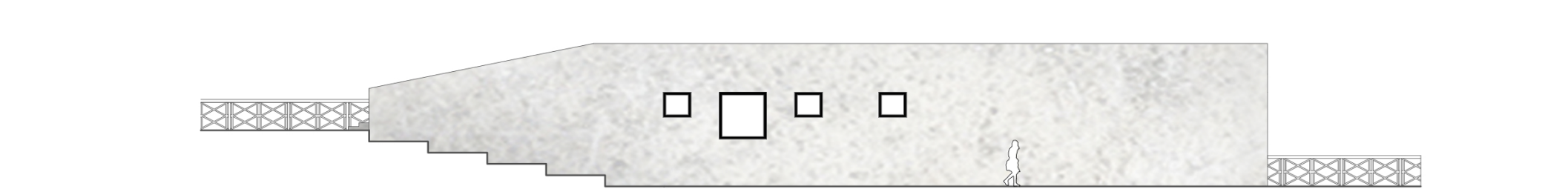
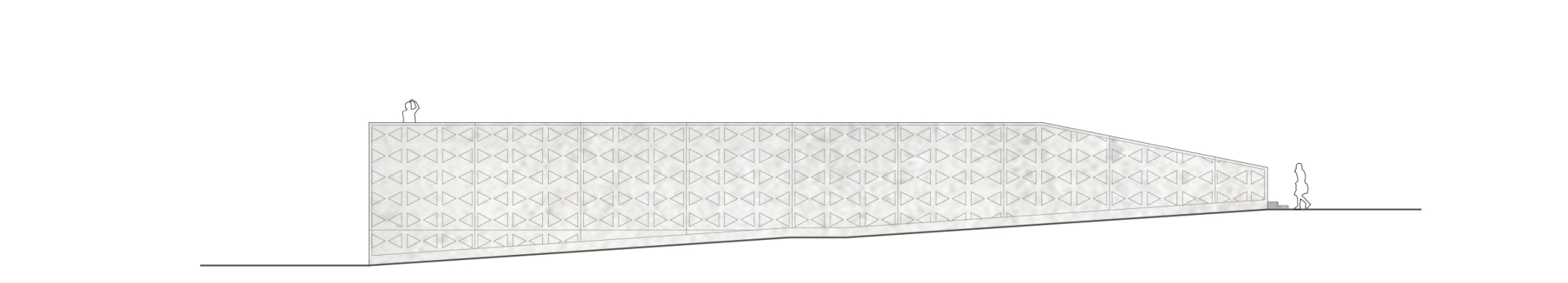
infocentrum 1.NP



infocentrum střecha



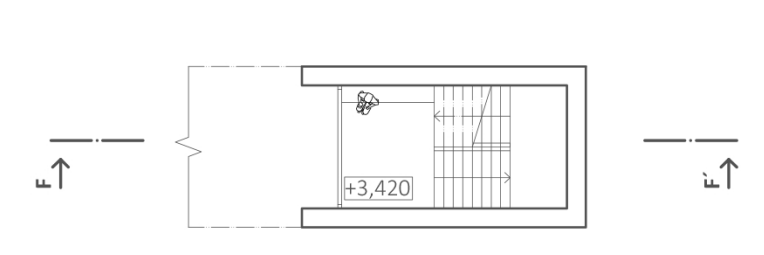
infocentrum Fez B-B'



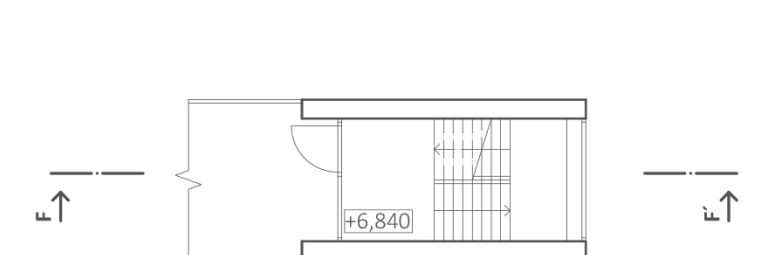
vyhlídková věž Fez F-F'



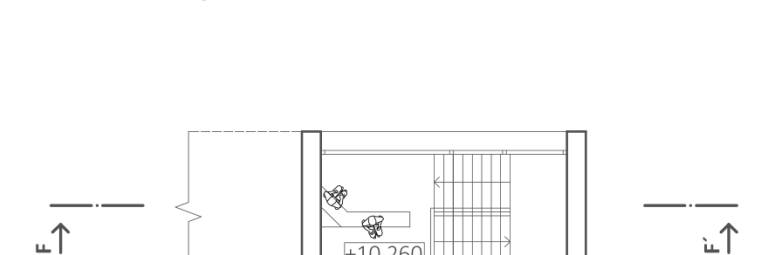
vyhlídková věž 1.NP



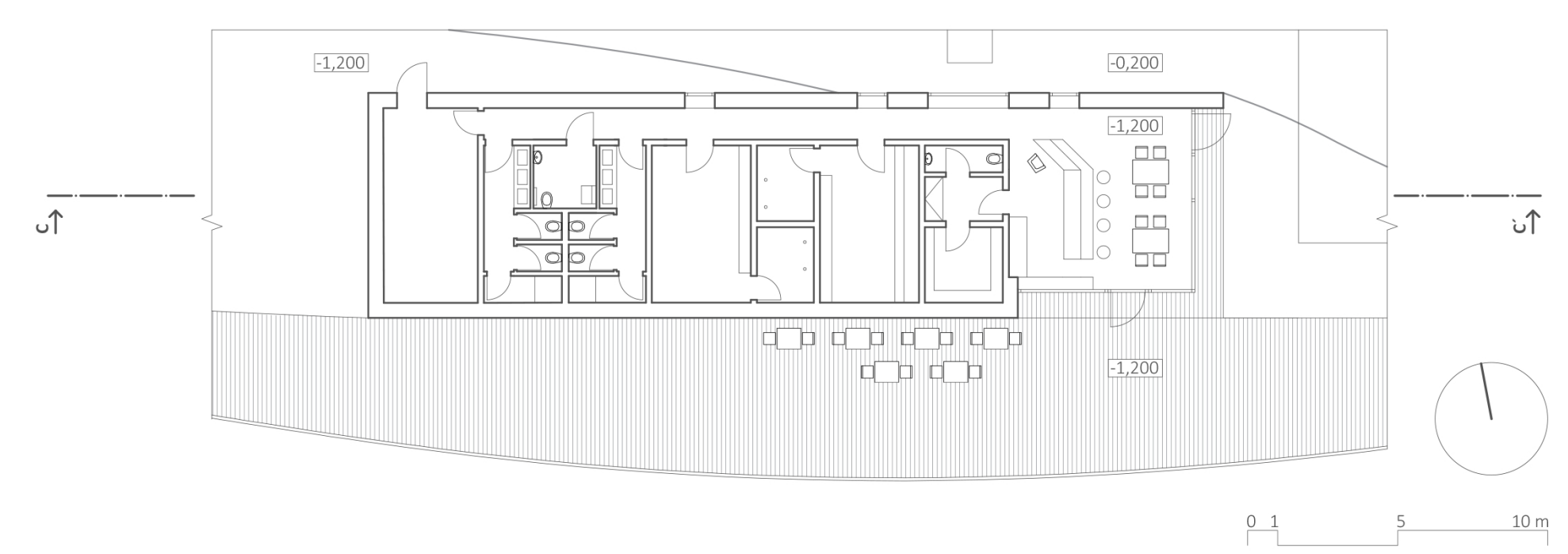
vyhlídková věž 2.NP



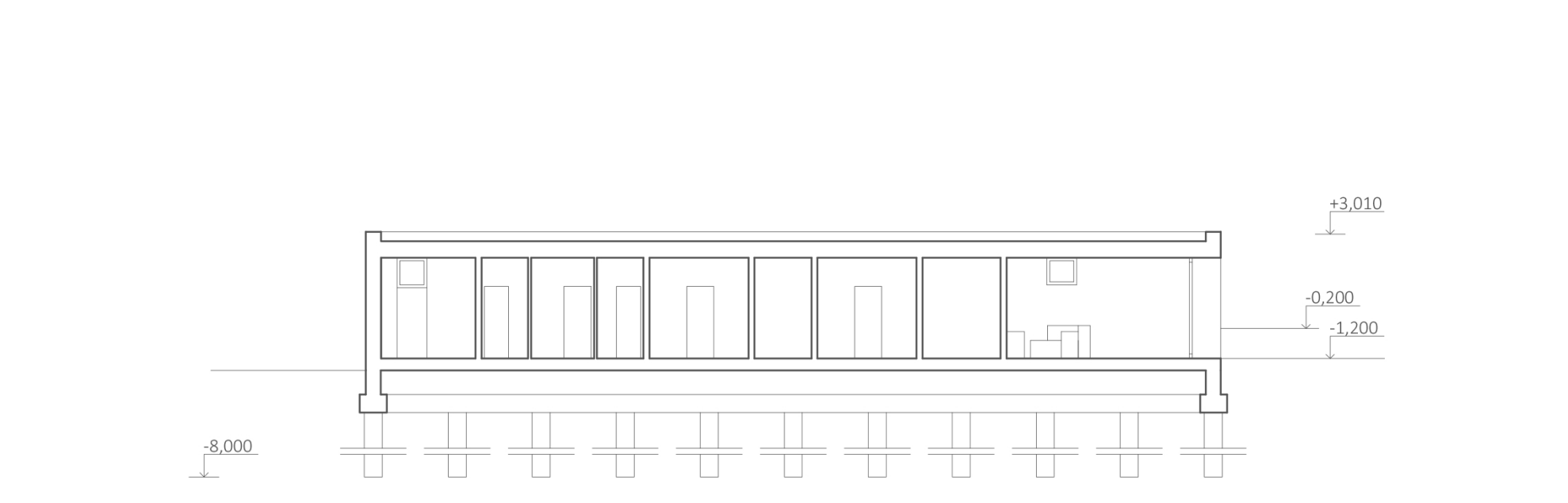
vyhlídková věž 3.NP



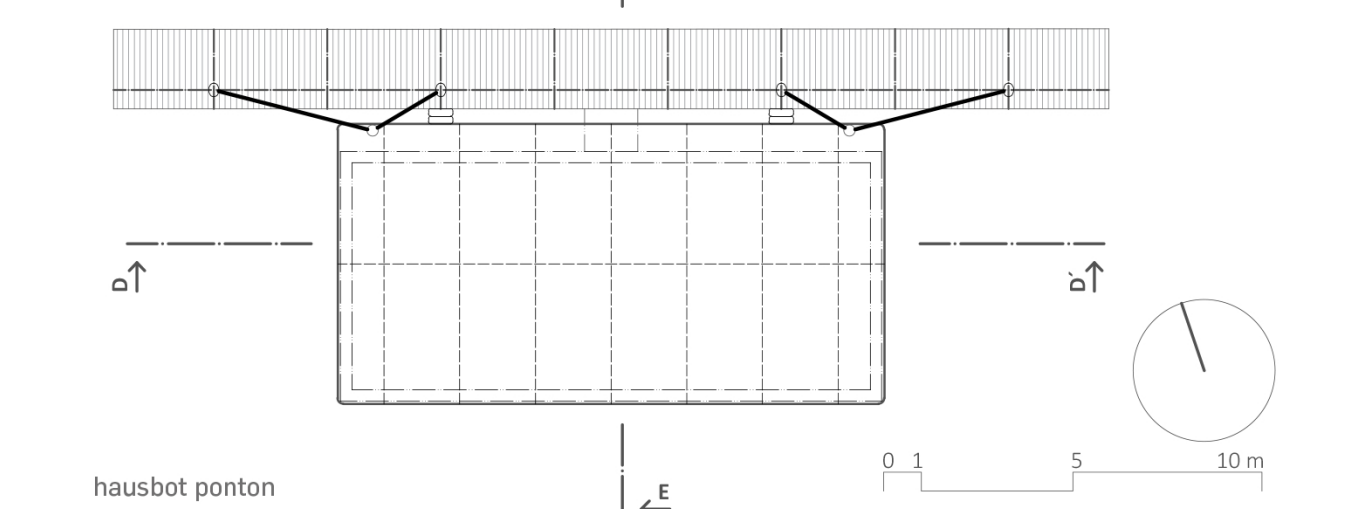
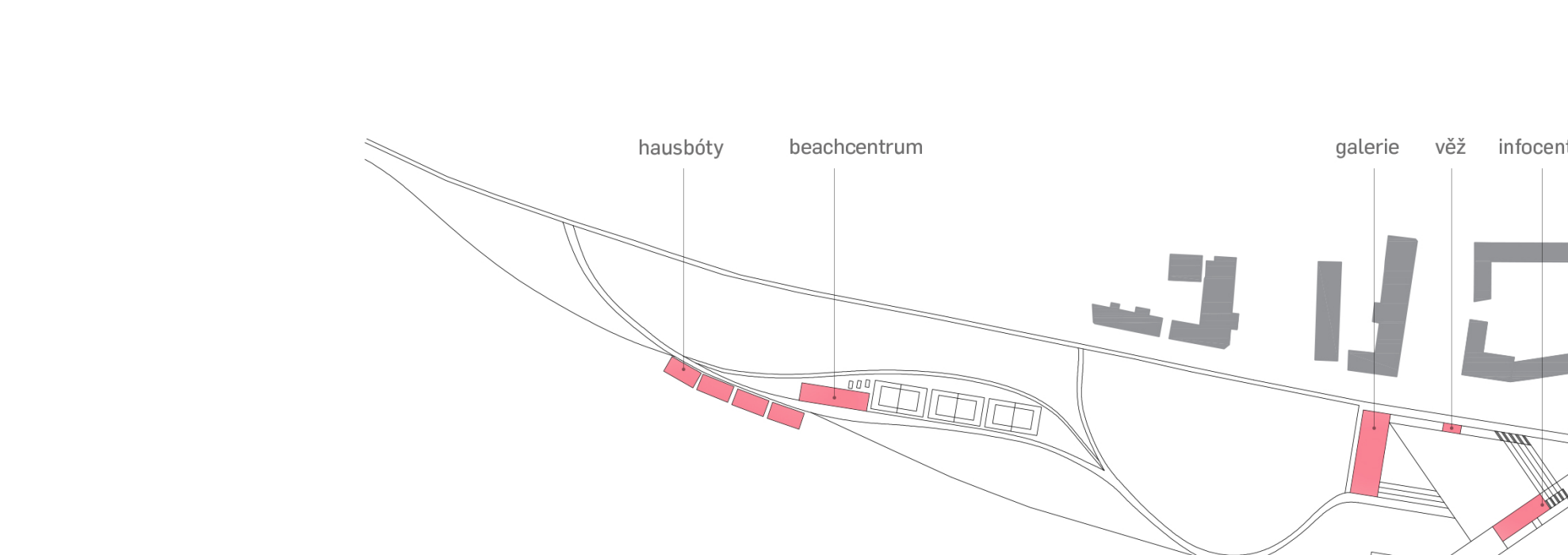
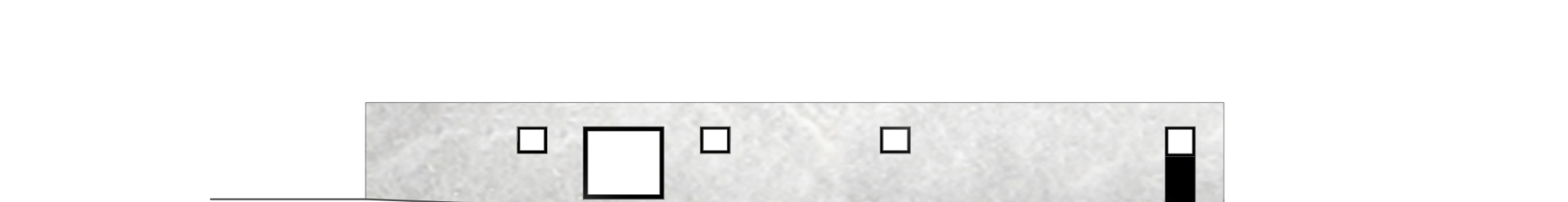
vyhlídková věž 4.NP



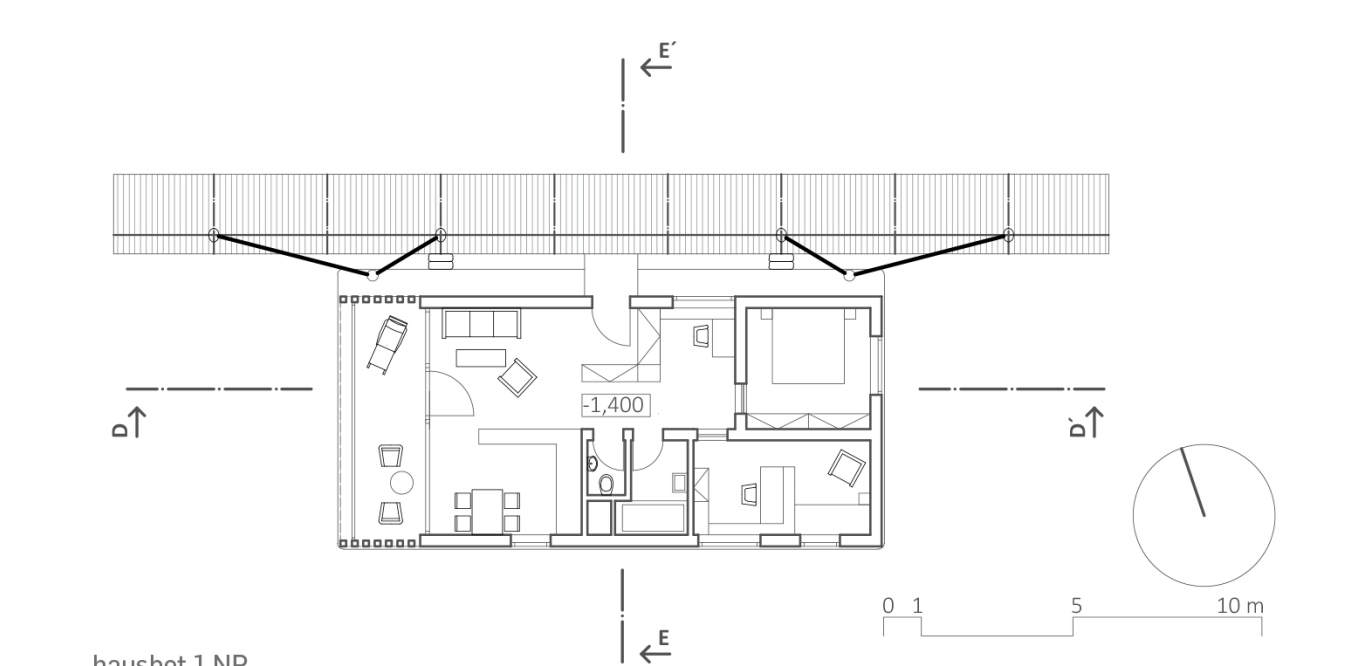
beachocentrum 1.NP



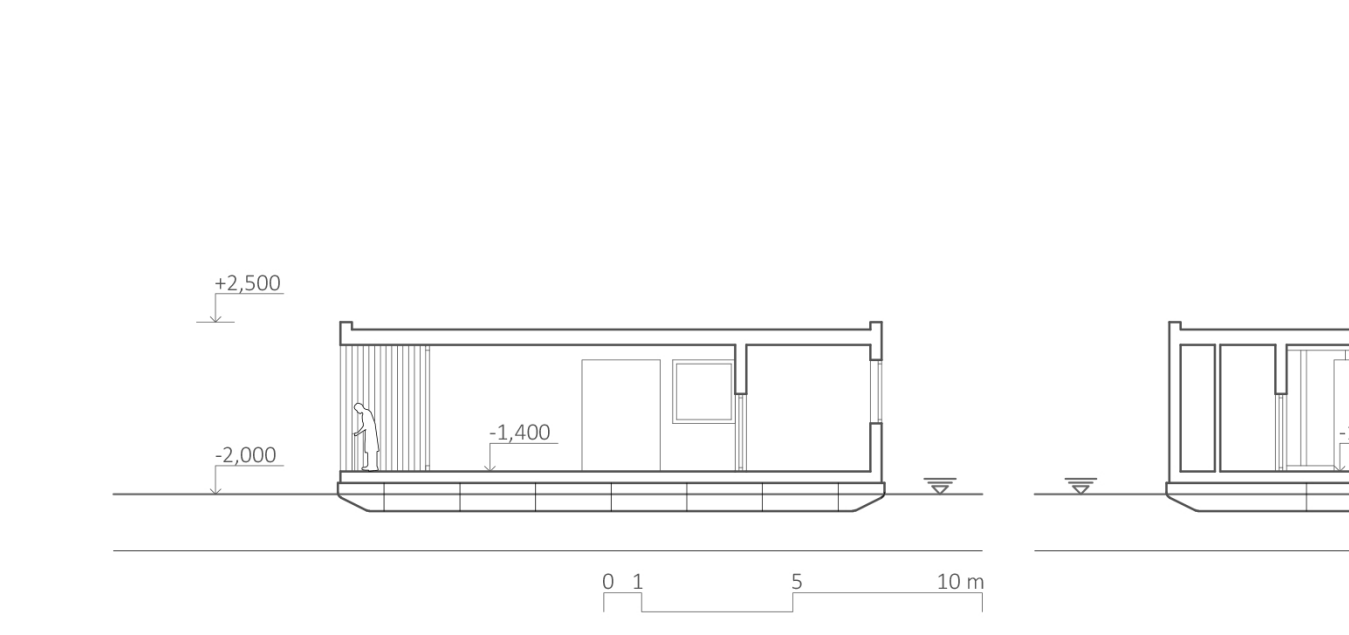
beachocentrum Fez C-C'



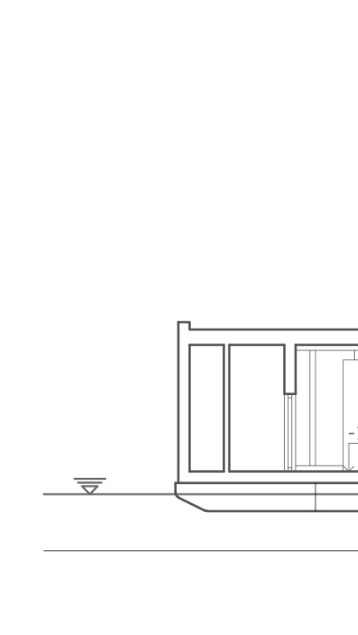
hausbot ponton



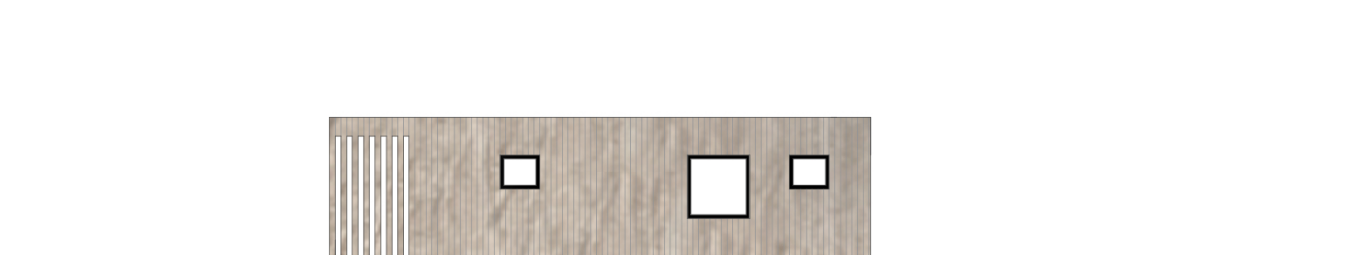
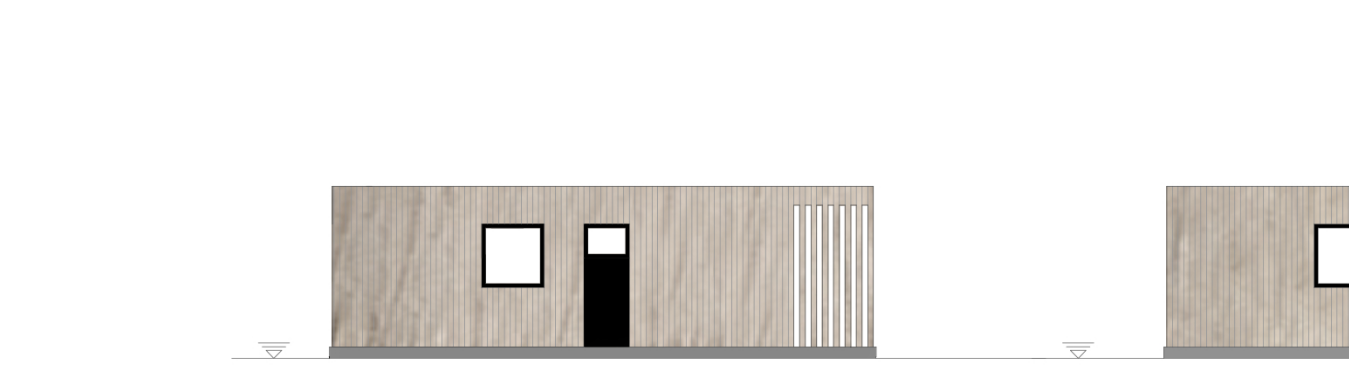
hausbot 1.NP



hausbot Fez D-D'



hausbot Fez E-E'



Litoměřický přístav měl dlouhá léta výsadní pozici v organizmu města. Nebyl zdaleka jen dopravním uzlem - jeho výhodná a přitom malebná poloha v zákrutě Labe ho předurčila k roli obchodního a kulturního centra a zároveň oblíbené volnočasové destinace. Proto si přístav udržel důležitost i po úpadku lodní dopravy. Nově zavedená železnice byla dokonce vedena oklikou pod centrem města, neboť obyvatelé Litoměřic odmítali přijít o svoji oblíbenou promenádní trasu. Bohužel když byla v 60. letech minulého století železnice narovnána, odřízla přístav od centra neproniknutelnou hradbou a celá oblast byla postupně opuštěna. Přístav byl najednou místo, kam město "odkládalo" nežádoucí budovy a funkce. Cílem projektu celkové revitalizace oblasti přístavu je navrátit mu bývalou slávu a obnovit jeho propojení s celkem. Centrem je samotné kotviště s molem pro turistické lodě. V návaznosti na tradici přístavu přímo přechází do zpevněné plochy "scény" - prostoru pro trhy či kulturní inscenace. Dvě tribuny poskytují posezení s výhledem na scénu či na vodní hladinu. Scénu definují budovy infocentra, galerie a vyhlídkové věže. Spojení galerie a věže mostem, který zároveň vytváří jakousi bránu - parafráze architektonického prvku renesančních budov Litoměřic - upozorňuje na roli přístavu jako "brány do města". Z prostranství scény se na obě strany rozbíhá organicky tvarovaná promenáda, která spojuje přístav s městem a zároveň zpřístupňuje další nová místa - pláž s beach volleybalem, stanoviště hausbótů a park na západě a molo pro malé lodě a třešňový sad na východě. Minimalistický design staveb zjemňuje detail abstrahovaných sgrafitů na pohledovém betonu.



