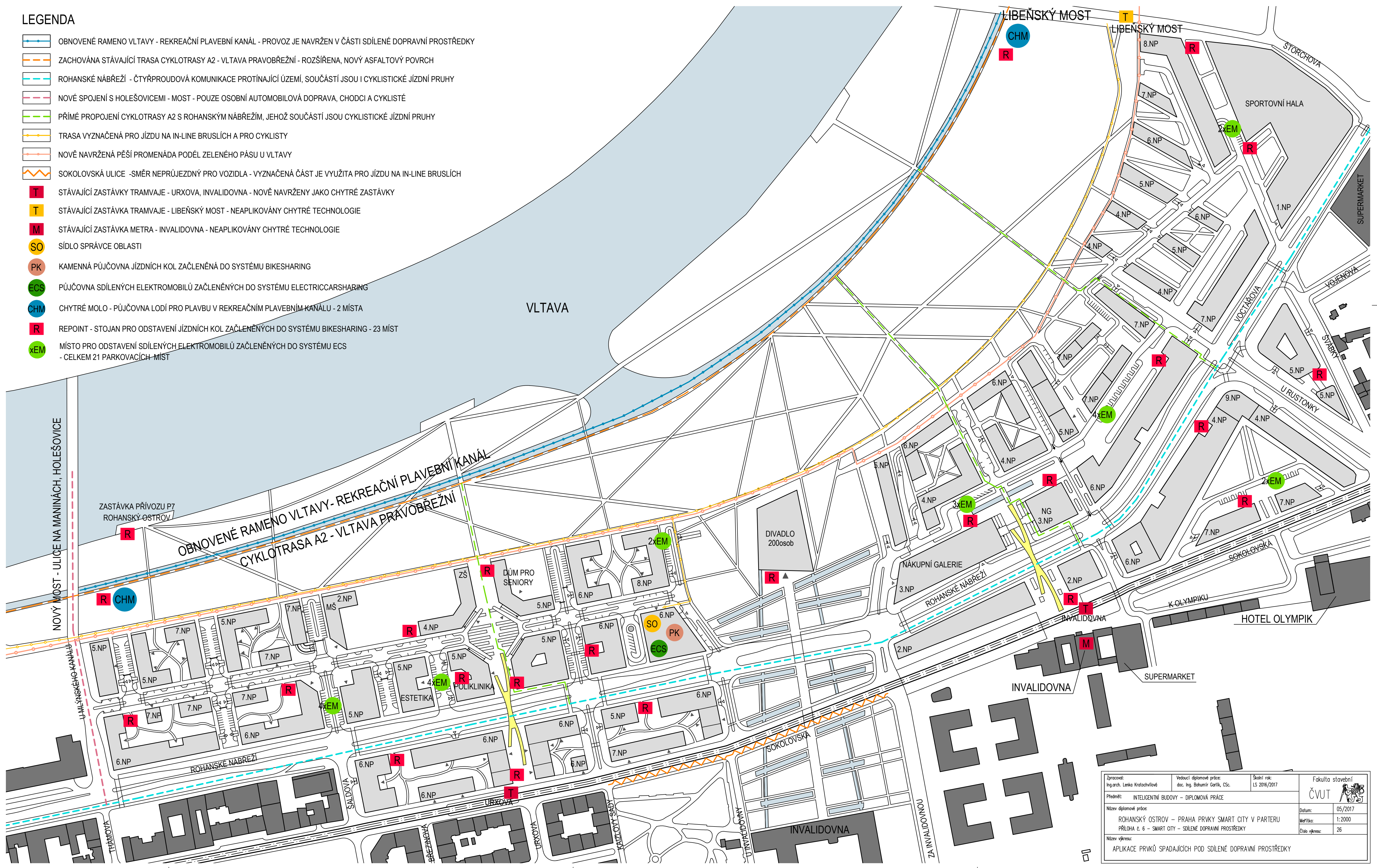


# LEGENDA

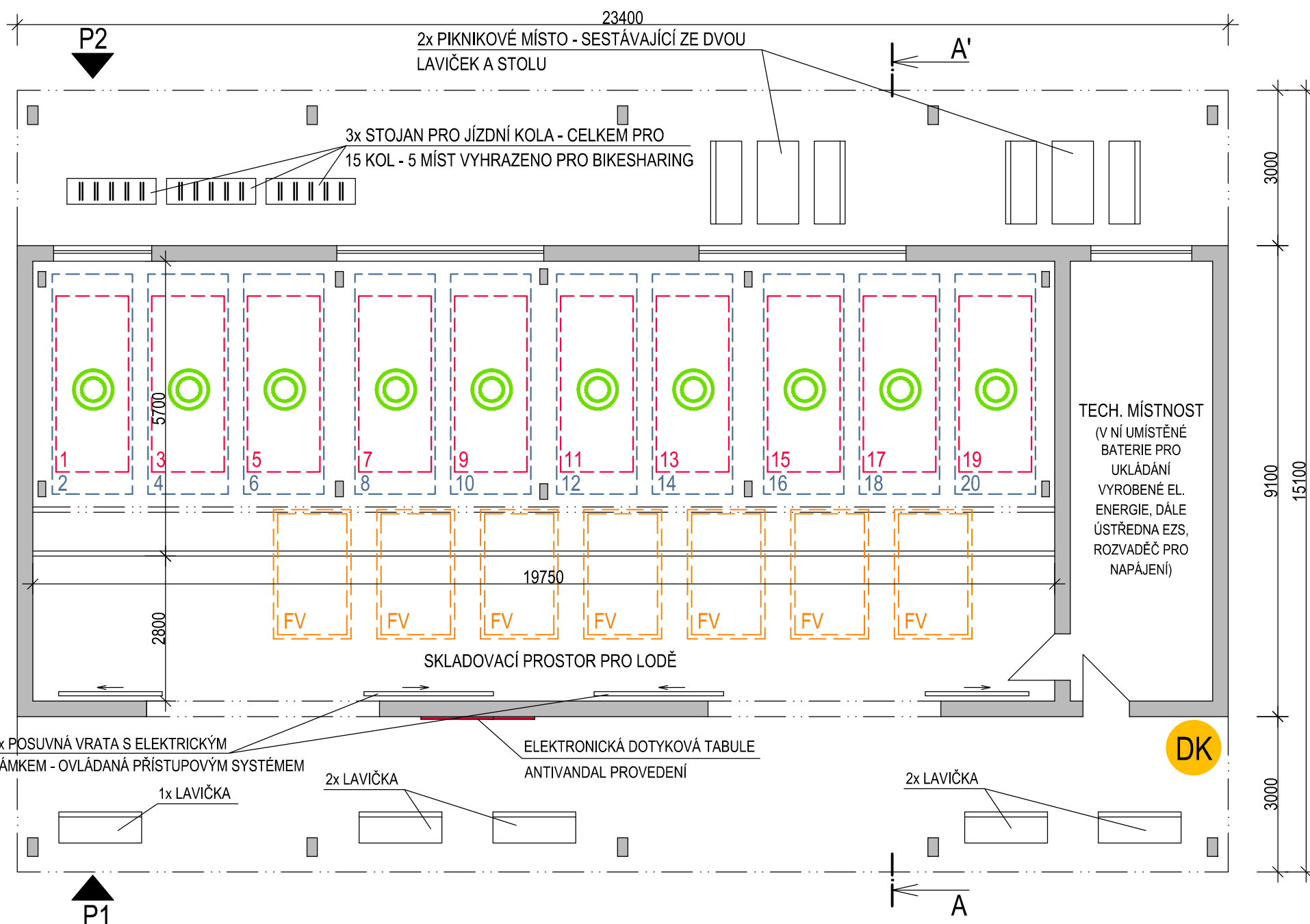
-  OBNOVENÉ RAMENO VLTAVY - REKREAČNÍ PLAVEBNÍ KANÁL - PROVOZ JE NAVRŽEN V ČÁSTI SDÍLENÉ DOPRAVNÍ PROSTŘEDKY
-  ZACHOVÁNA STÁVAJÍCÍ TRASA CYKLOTRASY A2 - VLTAVA PRAVOBŘEŽNÍ - ROZŠÍŘENA, NOVÝ ASFALTOVÝ POVRCH
-  ROHANSKÉ NABŘEŽÍ - ČTYŘPROUDOVÁ KOMUNIKACE PROTÍNAJÍCÍ ÚZEMÍ, SOUČÁSTÍ JSOU I CYKLISTICKÉ JÍZDNÍ PRUHY
-  NOVÉ SPOJENÍ S HOLEŠOVICEMI - MOST - POUZE OSOBNÍ AUTOMOBILOVÁ DOPRAVA, CHODCI A CYKLISTÉ
-  PŘÍMÉ PROPOJENÍ CYKLOTRASY A2 S ROHANSKÝM NABŘEŽÍM, JEHOŽ SOUČÁSTÍ JSOU CYKLISTICKÉ JÍZDNÍ PRUHY
-  TRASA VYZNAČENÁ PRO JÍZDU NA IN-LINE BRUSLÍCH A PRO CYKLISTY
-  NOVÉ NAVRŽENÁ PĚŠÍ PROMENÁDA PODÉL ZELENEHO PÁSU U VLTAVY
-  SOKOLOVSKÁ ULICE - SMĚR NEPRŮJEZDNÝ PRO VOZIDLA - VYZNAČENÁ ČÁST JE VYUŽITA PRO JÍZDU NA IN-LINE BRUSLÍCH
-  STÁVAJÍCÍ ZASTÁVKY TRAMVAJE - URXOVA, INVALIDOVNA - NOVĚ NAVRŽENY JAKO CHYTRÉ ZASTÁVKY
-  STÁVAJÍCÍ ZASTÁVKA TRAMVAJE - LIBEŇSKÝ MOST - NEAPLIKOVÁNY CHYTRÉ TECHNOLOGIE
-  STÁVAJÍCÍ ZASTÁVKA METRA - INVALIDOVNA - NEAPLIKOVÁNY CHYTRÉ TECHNOLOGIE
-  SÍDLA SPRÁVCE OBLASTI
-  KAMENNÁ PŮJČOVNA JÍZDNÍCH KOL ZAČLENĚNÁ DO SYSTÉMU BIKESHARING
-  PŮJČOVNA SDÍLENÝCH ELEKTROMOBILŮ ZAČLENĚNÝCH DO SYSTÉMU ELECTRICCARSHARING
-  CHYTRÉ MOLO - PŮJČOVNA LODÍ PRO PLAVBU V REKREAČNÍM PLAVEBNÍM KANÁLU - 2 MÍSTA
-  REPOINT - STOJAN PRO ODSTAVENÍ JÍZDNÍCH KOL ZAČLENĚNÝCH DO SYSTÉMU BIKESHARING - 23 MÍST
-  MÍSTO PRO ODSTAVENÍ SDÍLENÝCH ELEKTROMOBILŮ ZAČLENĚNÝCH DO SYSTÉMU ECS - CELKEM 21 PARKOVACÍCH MÍST



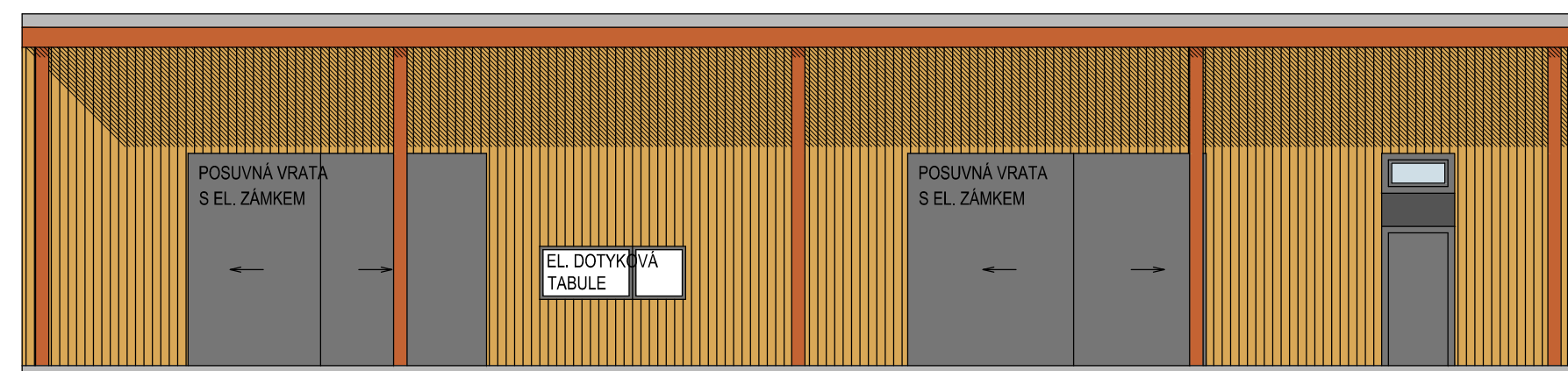
Zpracoval: Ing.arch. Lenka Kratochvílová	Vedoucí diplomové práce: doc. Ing. Bohumír Garlík, CSc.	Školní rok: LS 2016/2017	Fakulta stavební ČVUT
Předmět: INTELEKTUÁLNÍ BUDOVY – DIPLOMOVÁ PRÁCE		Datum: 05/2017	 Číslo výřezu: 26
Název diplomové práce: ROHANSKÝ OSTROV – PRAHA PRVKY SMART CITY V PARTERU PŘÍLOHA č. 6 – SMART CITY – SDÍLENÉ DOPRAVNÍ PROSTŘEDKY		Měřítko: 1:2000	
Název výřezu: APLIKACE PRVKŮ SPADAJÍCÍCH POD SDÍLENÉ DOPRAVNÍ PROSTŘEDKY			



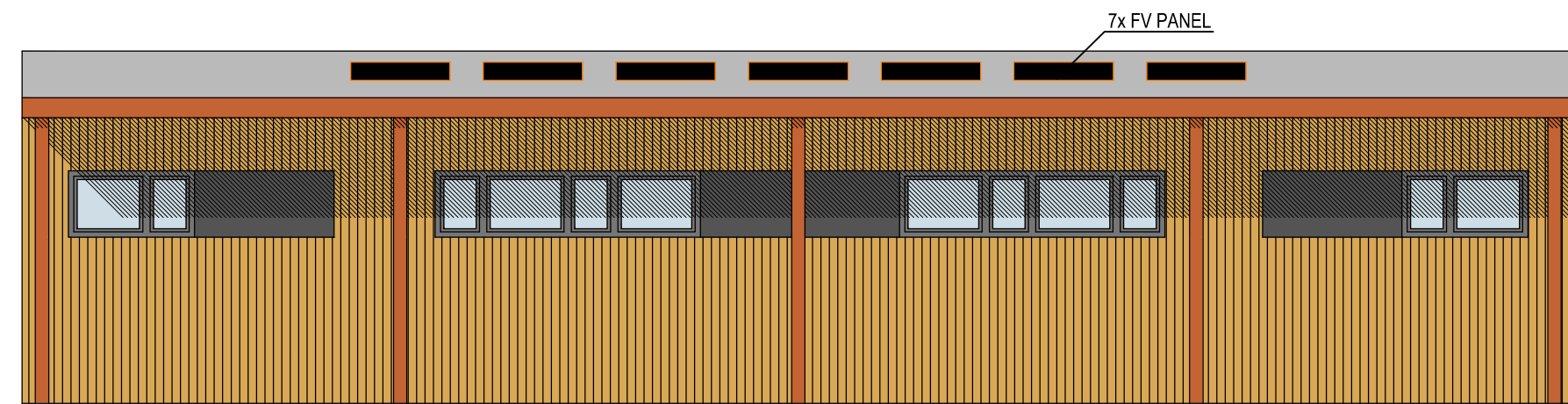
# PŮDORYS



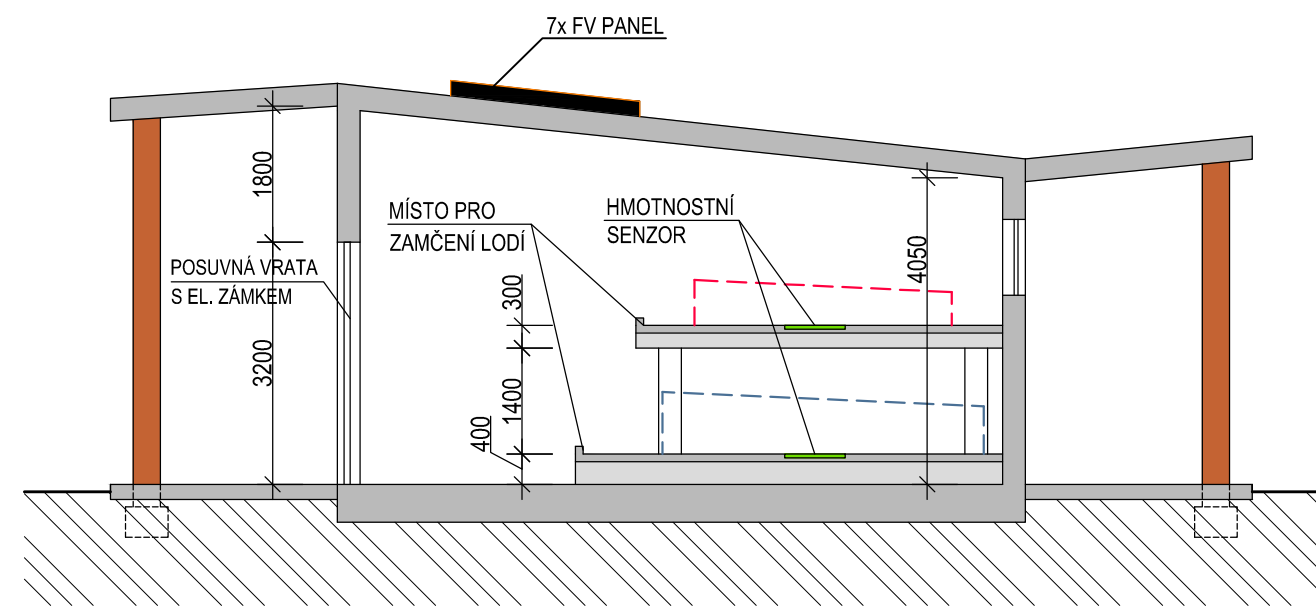
# POHLED P1



# POHLED P2



# ŘEZ A-A'



# LEGENDA POUŽITÝCH PRVKŮ

- XX OZNAČENÍ PARKOVACÍHO MÍSTA
- PARKOVACÍ SENZORY MONITORUJÍCÍ MÍSTA PRO ZAMĚSTNANCE
- DK DATOVÝ KOLEKTOR SBÍRAJÍCÍ DATA OD PARKOVACÍCH SENZORŮ
- FOTOVOLTAICKÉ PANELE - UMÍSTĚNÉ NA STŘEŠE
- ELEKTRONICKÁ DOTYKOVÁ TABULE - ANTIVANDAL PŘEVEDENÍ
- DVOUPLÁŠŤOVÁ LAMINÁTOVÁ LOĎ PRO 5 OSOB 425x155 cm, 110kg LOĎ JE VYBAVENA SLEDOVAČEM POLOHY ZAŘÍZENÍ A MECHANICKÝM ZÁMKEM
- DVOUPLÁŠŤOVÁ LAMINÁTOVÁ LOĎ PRO 3 OSOBY 340x140 cm, 70kg LOĎ JE VYBAVENA SLEDOVAČEM POLOHY ZAŘÍZENÍ A MECHANICKÝM ZÁMKEM

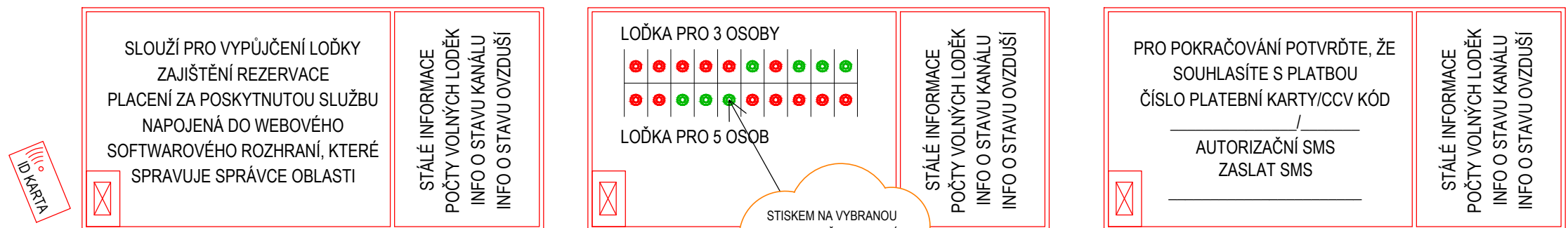
Pozn.:  
 CHYTRÉ MOLO - SAMOOBSLUŽNÁ PŮJČOVNA LOĐEK - FUNGUJÍCÍ NA PRINCIPU SDÍLENÝCH DOPRAVNÍCH PROSTŘEDKŮ. PŘÍSTŘEŠEK JE POSTAVEN JAKO DŘEVOSTAVBA, KTERÁ NENÍ NAPOJENÁ DO EL. DISTRIBUČNÍ SÍTĚ, PROVOZOVÁNA NA BÁZI OSTROVNÍHO SYSTÉMU, V OBLASTI JSOU CELKEM 2 CHYTRÁ MOLA, V KAŽDÉM PŘÍSTŘEŠKU JE CELKEM 20 MÍST, V OBLASTI BUDE SDÍLENO CELKEM 20 LOĐEK (10 LOĐEK PRO 3 OSOBY A 10 LOĐEK PRO 5 OSOB)

# SCHÉMA NAVRŽENÉHO SYSTÉMU PROVOZOVÁNÍ CHYTRÉHO MOLA PŮJČENÍ LOĎKY

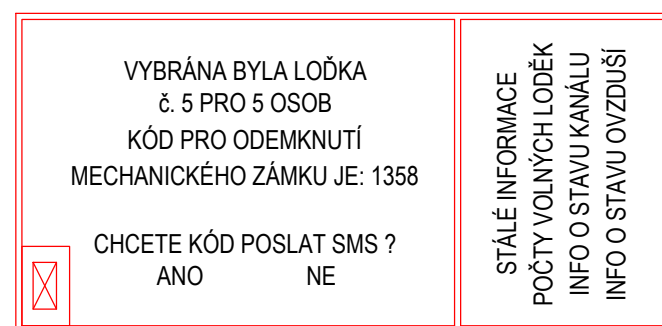
1. REGISTROVANÝ UŽIVATEL PŘIJEDE K TABULI, PŘILOŽÍ PŘÍSTUPOVOU KARTU - IDENTIFIKACE UŽIVATELE

2. UŽIVATEL VYBERE KONKRÉTNÍ LOĎKU, KTERÁ JE V PŘÍSTŘEŠKU K DISPOZICI

3. POKUD NEMÁ UŽIVATEL V SYSTÉMU ZADANÉ ÚDAJE K PLATEBNÍ KARTĚ (LZE PLATIT POUZE KARTOU), TAK JE V DALŠÍM KROKU ZADÁ, NÁSLEDNĚ SI NECHÁ POSLAT AUTORIZAČNÍ SMS PRO POTVRZENÍ PŘÍSTUPU K ÚČTU A ZADÁ PŘÍCHOZÍ KÓD DO SYSTÉMU - ČÁSTKA SE STRHNE PO VRÁCENÍ LOĎKY - KDO MÁ KARTU V SYSTÉMU POUZE ZADÁ POSLANÝ AUTORIZAČNÍ KÓD



# ELEKTRONICKÁ DOTYKOVÁ TABULE

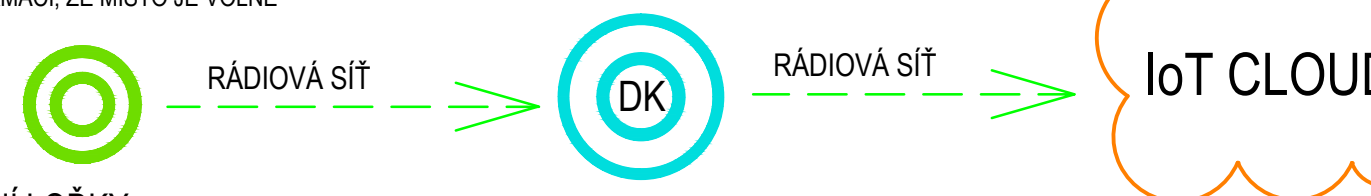


4. PO POTVRZENÍ PLATBY - SE NA OBRAZOVCE ZOBRAZÍ ČÍSLO LOĎKY A KÓD PRO ODEMKNUTÍ MECHANICKÉHO ZÁMKU (KÓD LZE POSLAT I SMS) - MEZITÍM JE ZADÁN POKYN PRO OTEVŘENÍ VRAT DO PŘÍSTŘEŠKU

5. DO SYSTÉMU JE ZADÁN POKYN K ODEMKNUTÍ ELEKTRICKÉHO ZÁMKU VRAT A TAKÉ INFORMACE, KTERÁ LOĎKA JE KOMU VYPŮJČENA A ZAČÍNÁ SE POČÍTAT ČAS JAK DLOUHOU JE LOĎKA PŮJČENA

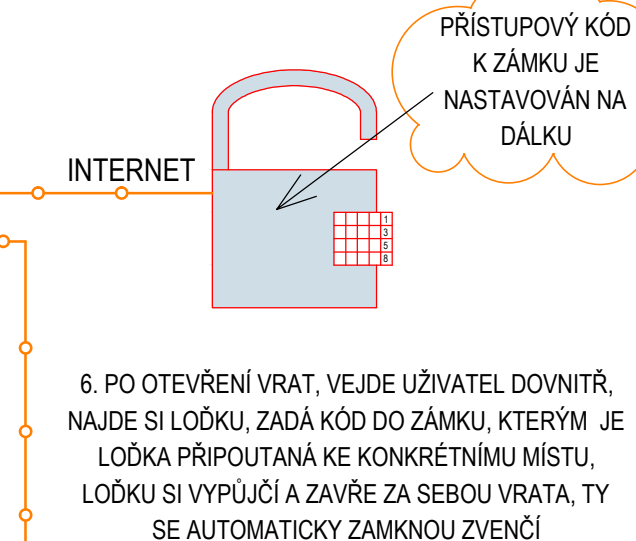
7. HMOTNOSTNÍ SENZOR ZAZNAMENÁ, ŽE LOĎKA OPUSTILA MÍSTO, TAK VYŠLE INFORMACI, ŽE MÍSTO JE VOLNÉ

8. DATOVÝ KOLEKTOR PŘEPOŠLE INFORMACI DO IoT CLOUDU



# VRÁCENÍ LOĎKY

1. UŽIVATEL PŘIJEDE K TABULI U CHYTRÉHO MOLA, KDE PŘILOŽÍ KE ČTEČCE SVOU ID KARTU, PROTOŽE V SYSTÉMU JE AKTIVNÍ INFORMACE, ŽE UŽIVATEL MÁ LOĎKU VYPŮJČENOU, TAK SE MU AUTOMATICKY ODEMKNOU VRATA PŘÍSTŘEŠKU
2. UŽIVATEL VRÁTÍ LOĎKU NA MÍSTO A ZAMKNE MECHANICKÝ ZÁMEK
3. LOĎKA NAHLÁSÍ SVOU POZICI, HMOTNOSTNÍ SENZOR PODÁ DO SYSTÉMU INFORMACI, ŽE JE MÍSTO OBSAZENO
4. JAKMILE SE SPÁRUJE INFORMACE - UMÍSTĚNÍ LOĎKY / OBSAZENÉ MÍSTO, KAM KONKRÉTNÍ LOĎKA PATŘÍ / ZAMČENÍ ZÁMKU, TAK SE SPOČÍTÁ PŮJČOVNÉ
5. PŮJČOVNÉ SE STRHNE Z ÚČTU UŽIVATELE A UŽIVATELI PŘIJEDE SMS ZPRÁVA KOLIK ZA SLUŽBU ZAPLATIL
6. JAKMILE UŽIVATEL OPUSTÍ PŘÍSTŘEŠEK A ZAVŘE VRATA, TAK SE VRATA AUTOMATICKY ZAMKNOU ZVENCÍ



6. PO OTEVŘENÍ VRAT, VEJDE UŽIVATEL DOVNITŘ, NAJDE SI LOĎKU, ZADÁ KÓD DO ZÁMKU, KTERÝM JE LOĎKA PŘIPOUTANÁ KE KONKRÉTNÍMU MÍSTU, LOĎKU SI VYPŮJČÍ A ZAVŘE ZA SEBOU VRATA, TY SE AUTOMATICKY ZAMKNOU ZVENCÍ

9. INFORMACE BUDE PŘEPOSILÁNA PŘES IoT CLOUD, KTERÝ SLUŽÍ K ARCHIVACI A PŘEPOSILÁNÍ DAT, DO WEBOVÉHO SOFTWAREM, KTERÉ JE PŘÍSTUPNÉ Z KANCELÁŘE SPRÁVCE OBLASTI, KDE SE OVĚŘÍ, ŽE VYBRANÁ LOĎKA OPRAVDU OPUSTILA MÍSTO - SPÁROVÁNÍ INFORMACÍ: UŽIVATEL / VOLNÉ MÍSTO / POHYB LOĎKY / ODEMKNUTÍ ZÁMKU

Zpracoval: Ing.arch. Lenka Kratochvílová	Vedoucí diplomové práce: doc. Ing. Bohumír Garlík, CSc.	Školní rok: LS 2016/2017	Fakulta stavební ČVUT
Předmět: INTELEKTUÁLNÍ BUDOVY – DIPLOMOVÁ PRÁCE			Datum: 05/2017
Název diplomové práce: ROHANSKÝ OSTROV – PRAHA PRVKY SMART CITY V PARTERU PŘÍLOHA č. 6 – SMART CITY – SDÍLENÉ DOPRAVNÍ PROSTŘEDKY			Měřítko: 1:100
Název výkresu: SDÍLENÉ DOPRAVNÍ PROSTŘEDKY – NÁVRH CHYTRÉHO MOLA			Číslo výkresu: 27