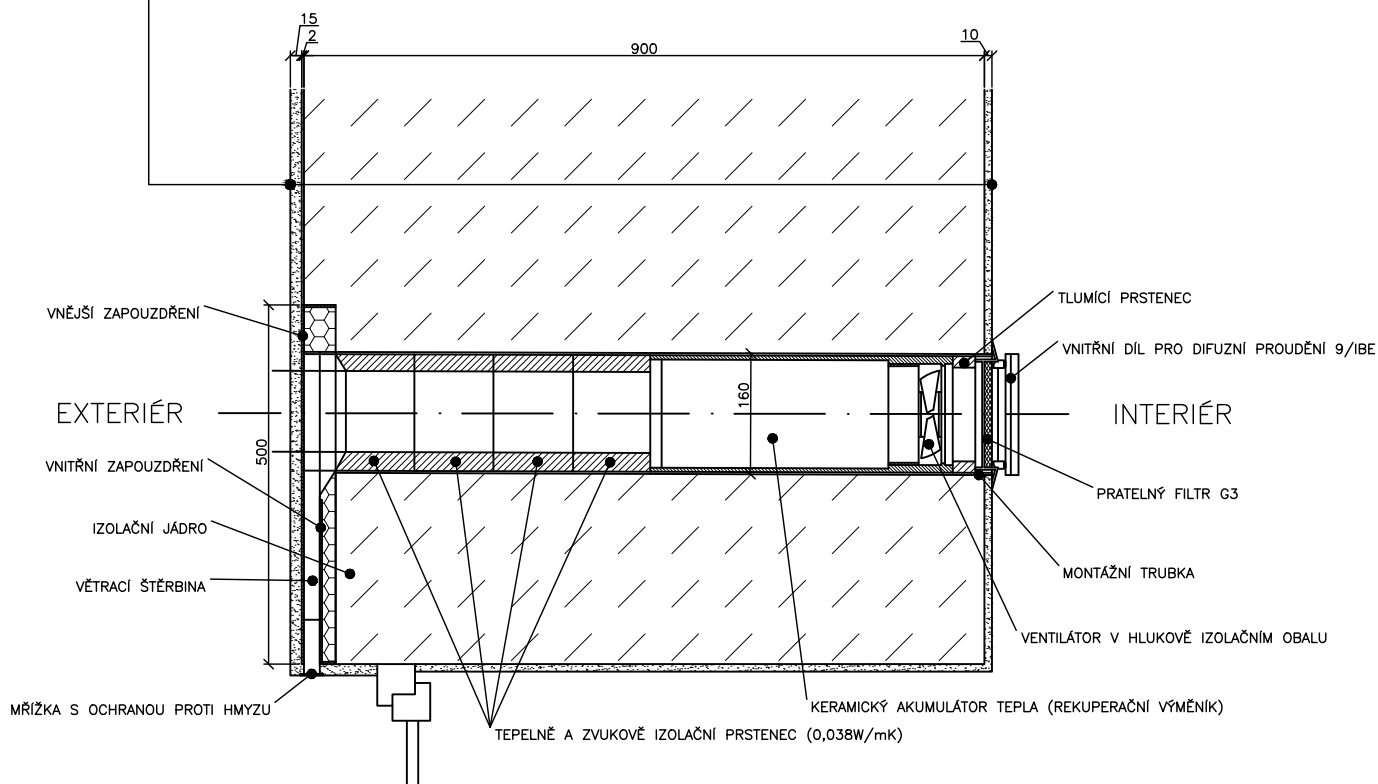



- VNĚJŠÍ TENKOVRSŤVÁ OMÍTKA BAUMIT NANOPORTOP, TL. 15mm
- ZÁKLADNÍ NÁTĚR BAUMIT PREMIUMPRIMEX, TL. 2mm
- PŮVODNÍ KAMENNÁ KONSTRUKCE, TL. 900mm
- ADHÉZNÍ NÁTĚR BAUMIT BETONKONTAKT
- JEDNOVRSTVÁ VÁPENOCEMENTOVÁ OMÍTKA BAUMIT MPI 25, TL. 10mm



±0,000=575,900 m n.m.

Zpracovala: Bc. Hana Fauová	Vedoucí projektu: prof. Ing. Karel Kabele, CSc.	Školní rok: 2016/2017	Fakulta stavební ČVUT 	
Předmět: 125DPIB - DIPLOMOVÁ PRÁCE				
Název projektu: RODINNÁ VILA HOSPODÁŘSKÉ USEDLOSTI			Datum:	21.5.2017
			Měřítko:	1:10
			Formát:	1xA4
Název výkresu: DETAIL PROSTUPU OSTĚNÍM LUNOS e2 S PRVKEM LUNOthem			Číslo výkresu:	9