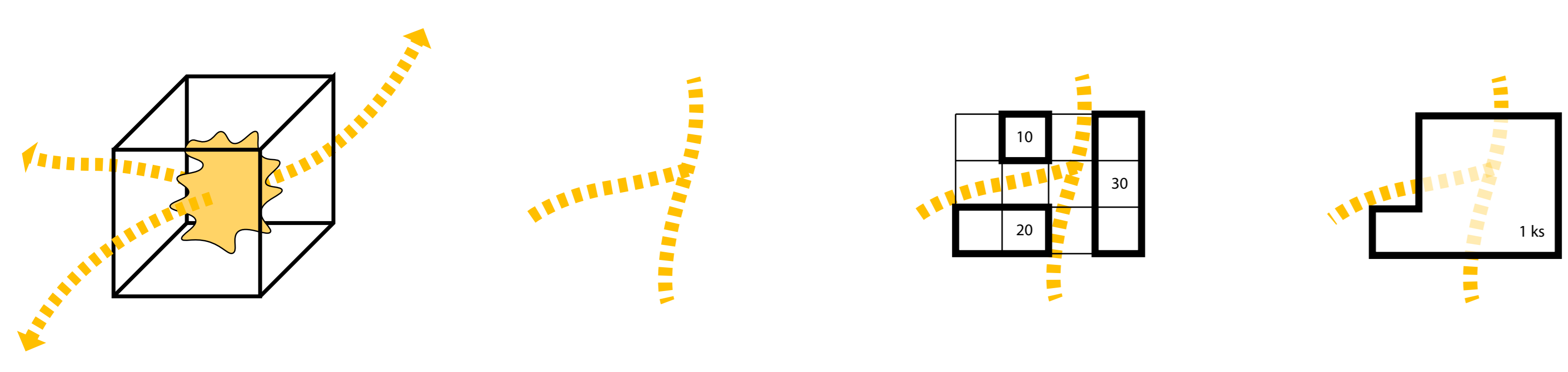




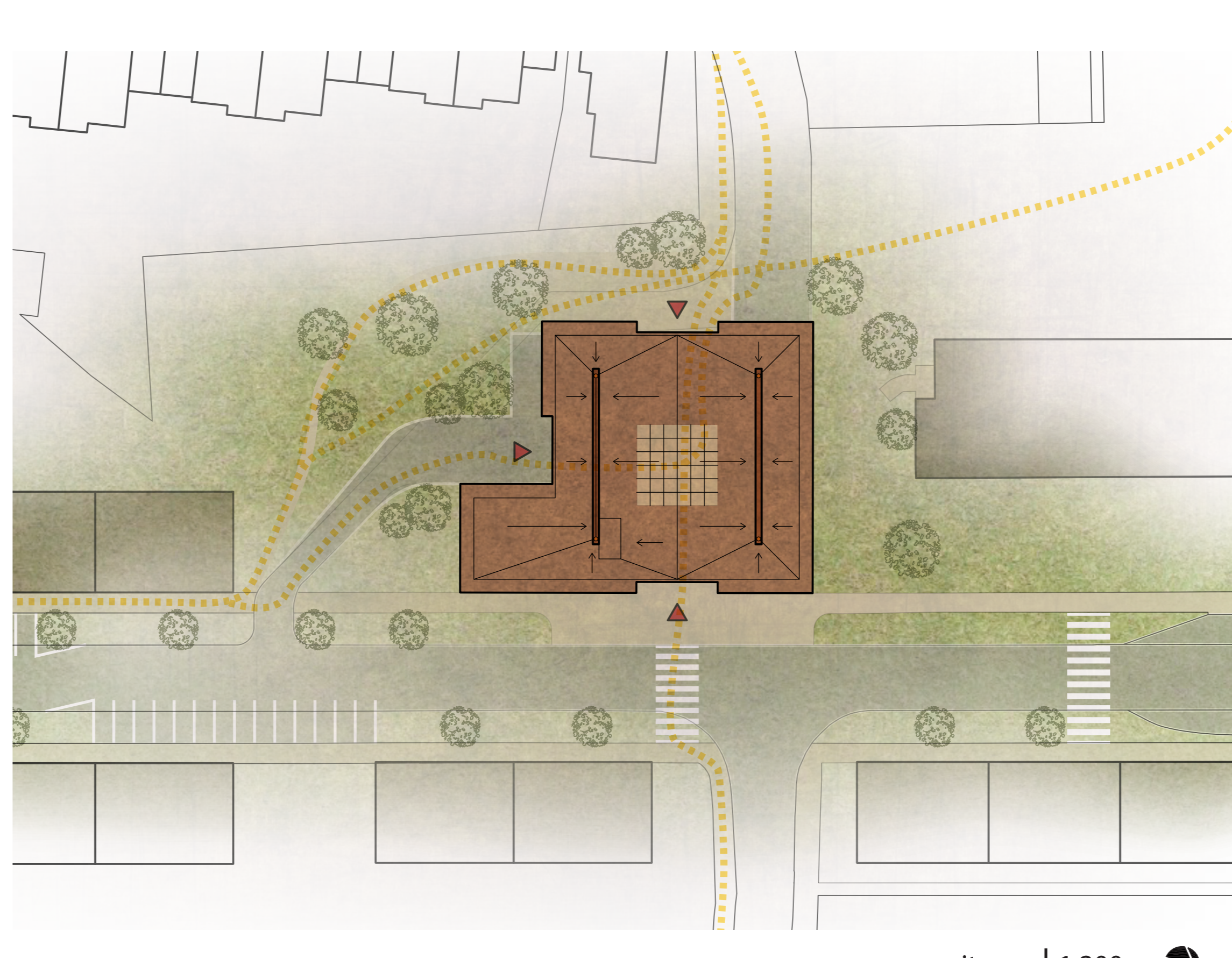
diplomová práce | FA ČVUT | ZS 2017/2018  
vedoucí práce: doc. akad. arch. Vladimír Soukenka

# KOMUNITNÍ CENTRUM V JIHLAVĚ

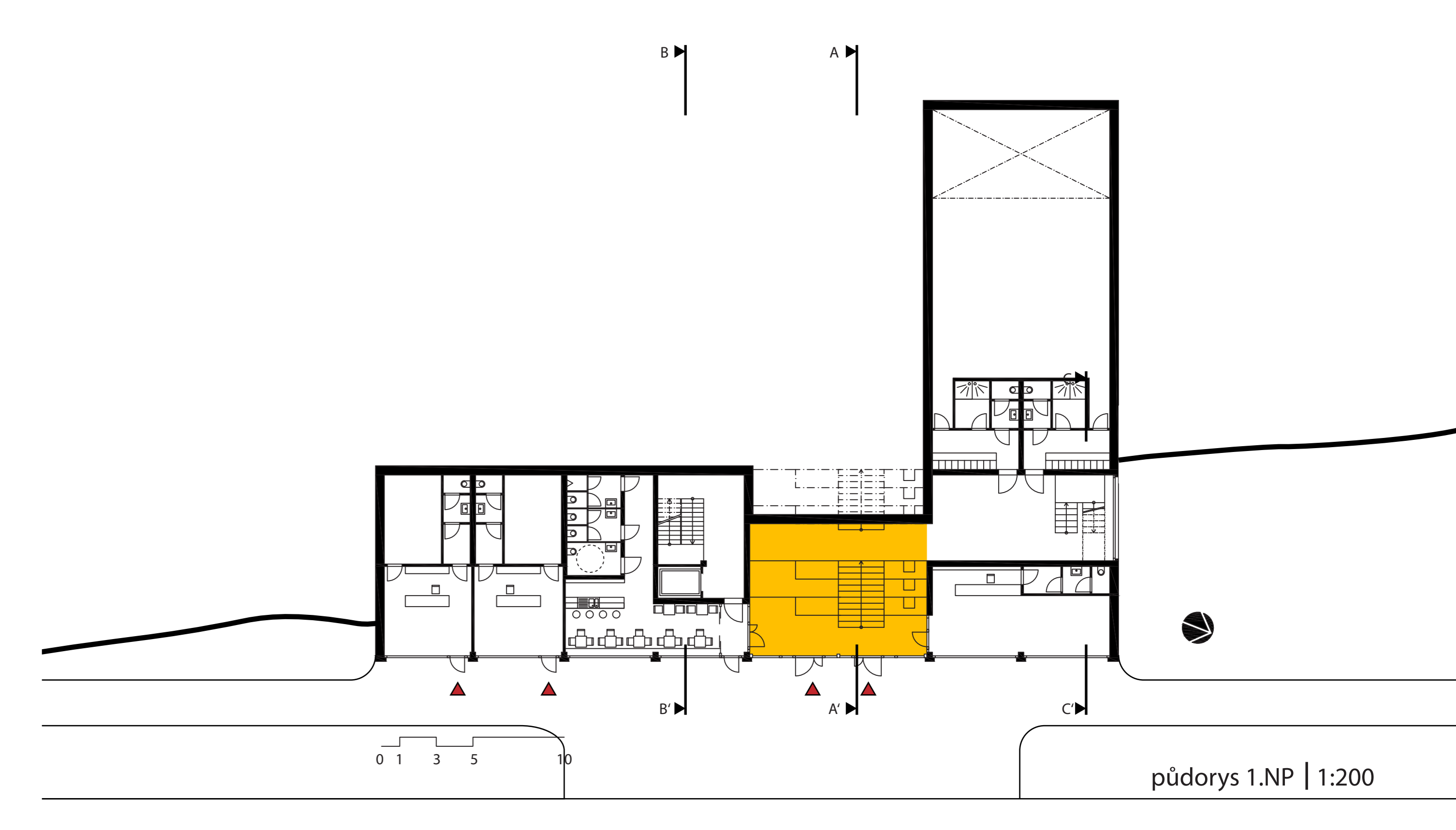
Bc. Dagmar Tománková



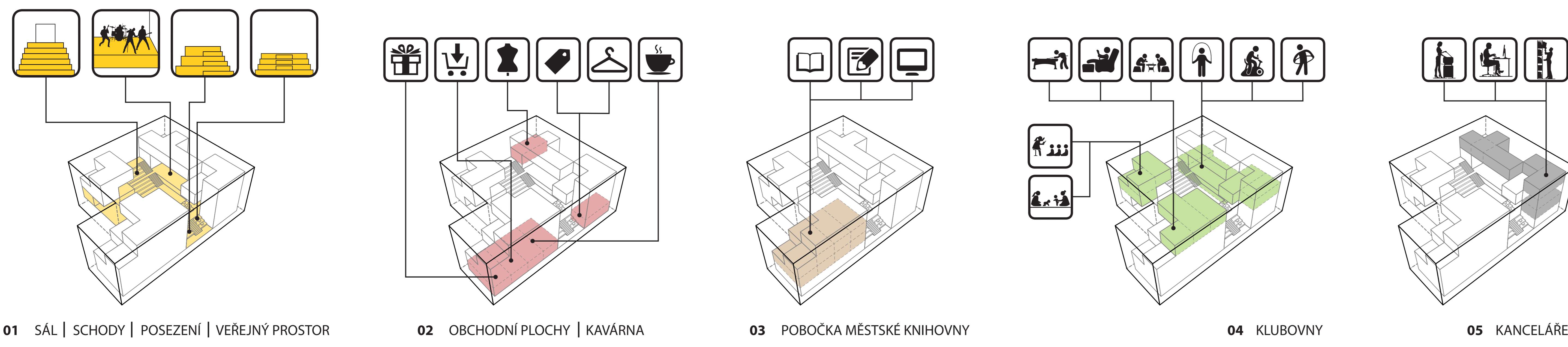
Srdcem domu je multifunkční veřejný prostor, ve kterém se sbíhají pěší trasy z okolí. Překonání výškového rozdílu zajistí schodiště, které může zároveň sloužit jako sál, přednášková místnost, zahrádka pro kavárnu nebo klubovna pro společenské hry. Prostor, který by jinak zabral pouze sál, bude tedy moci být využit po celou otevřenou dobu mnoha způsoby. Výsledná hmota domu je proto formována zevnitř. Nejdříve byla definována vnitřní dvorana a vstupy ve směrech hlavních tras. Její tvar byl usměrněn pravidelným rástrem. Jednotlivé součásti domu, které ji obklopují, zahrnují všechny základní měřítka okolní zástavby. Jednotlivé součásti byly propojeny lávkami ve dvoraně a její zastřešení tvoří z kompozice kompaktní hmotu, která z pohledu chodce zapadá do okolního kontextu.



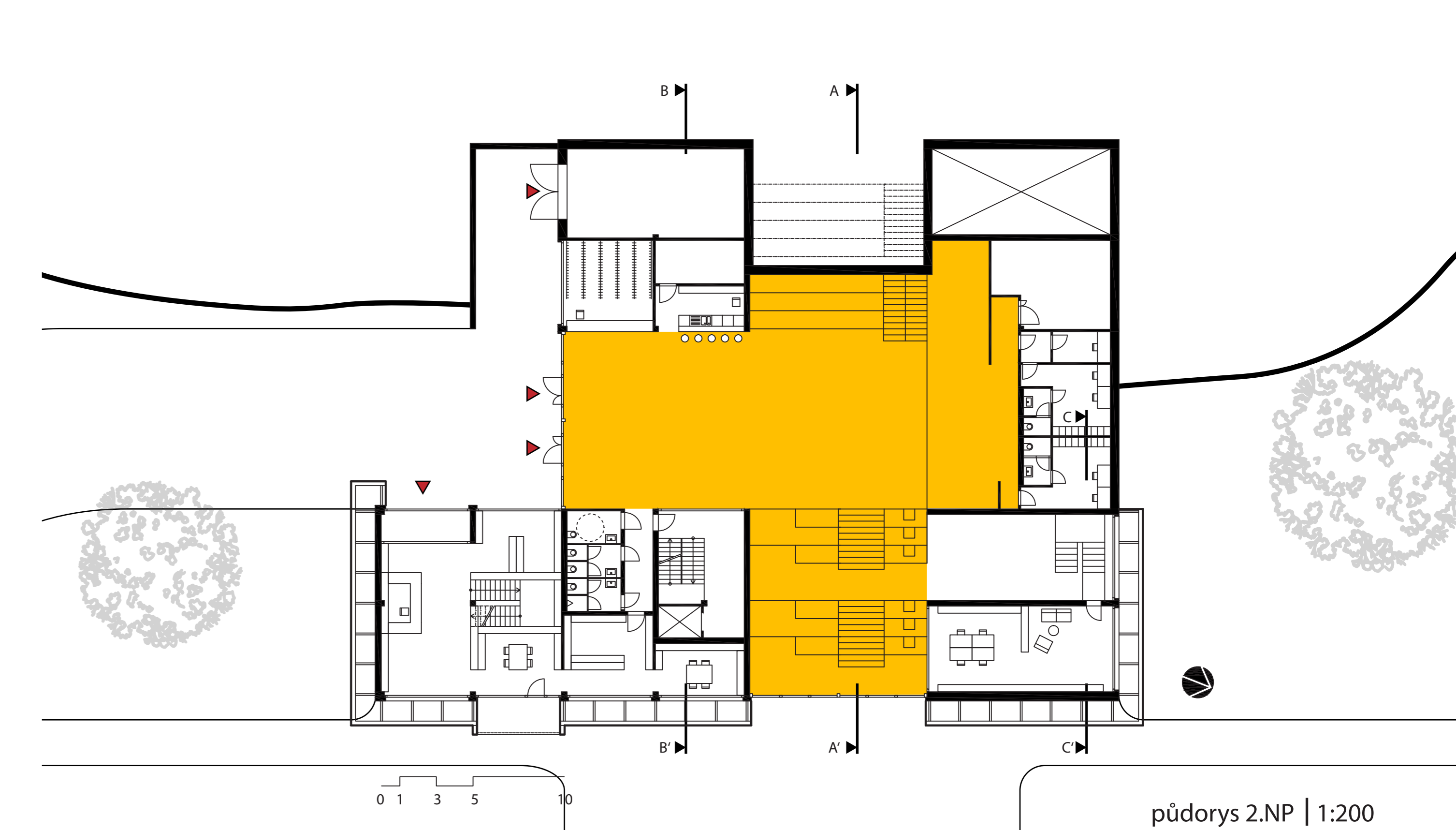
situace | 1:200



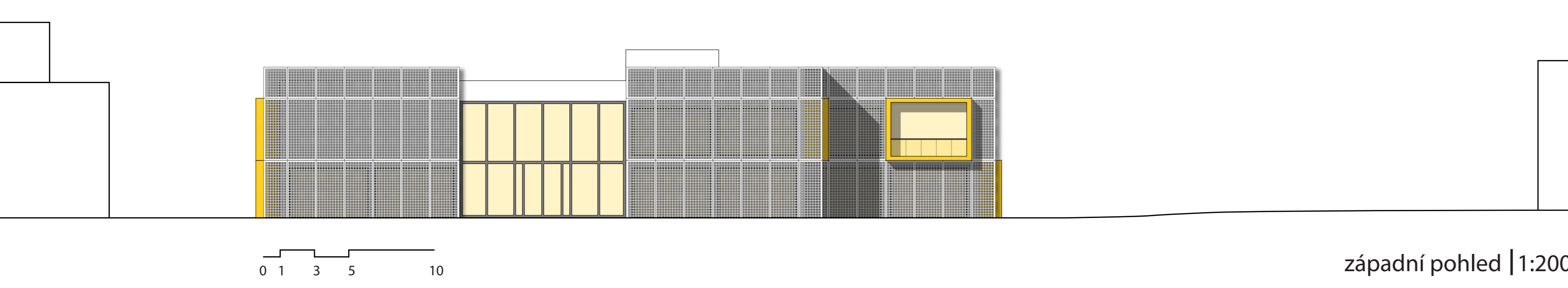
půdorys 1.NP | 1:200



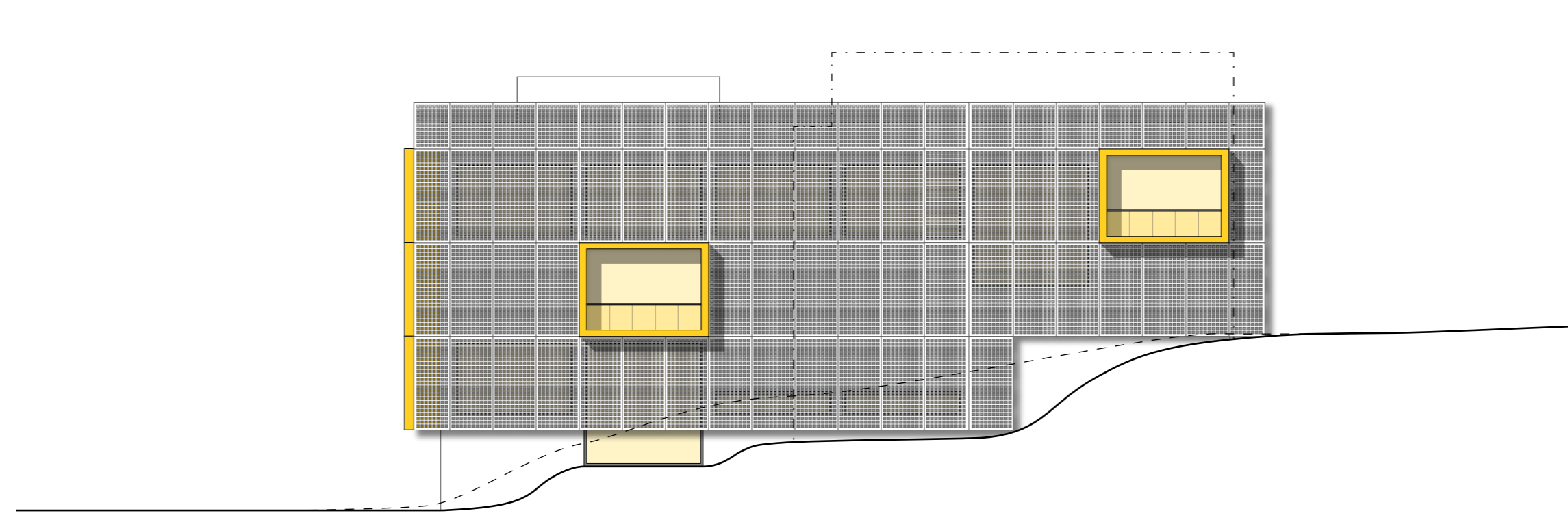
01 SÁL | SCHODY | POSEZENÍ | VEŘEJNÝ PROSTOR    02 OBCHODNÍ PLOCHY | KAVÁRNA    03 POBOČKA MĚSTSKÉ KNIHOVNY    04 KLUBOVNY    05 KANCELÁŘE



půdorys 2.NP | 1:200



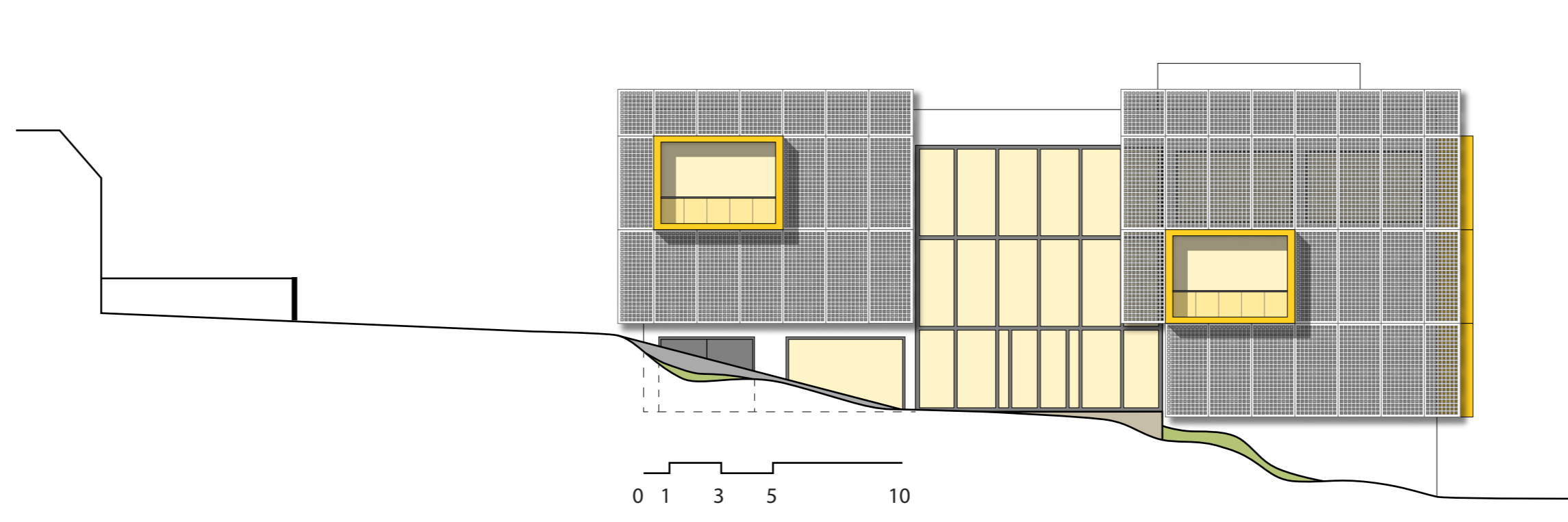
západní pohled | 1:200



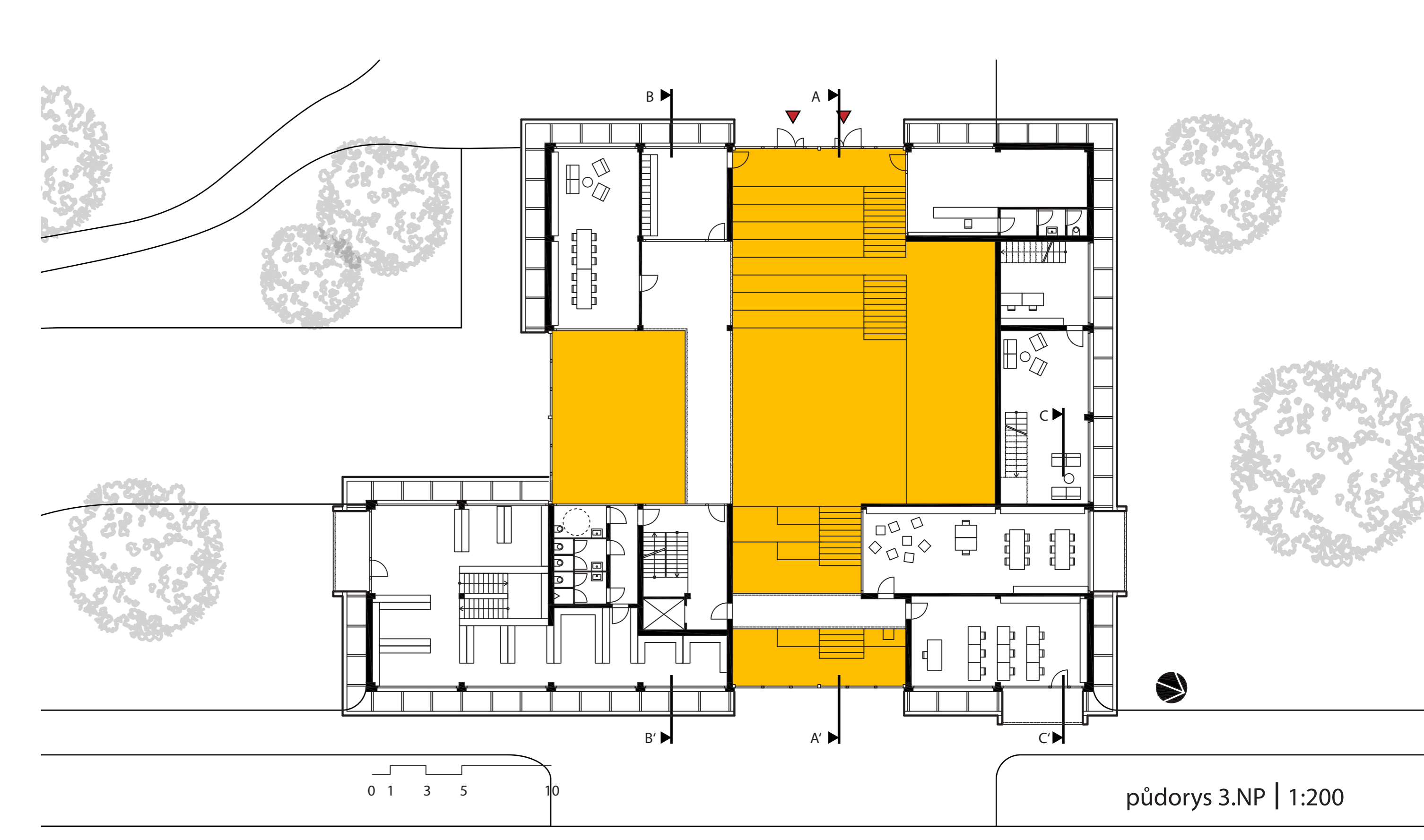
severní pohled | 1:200



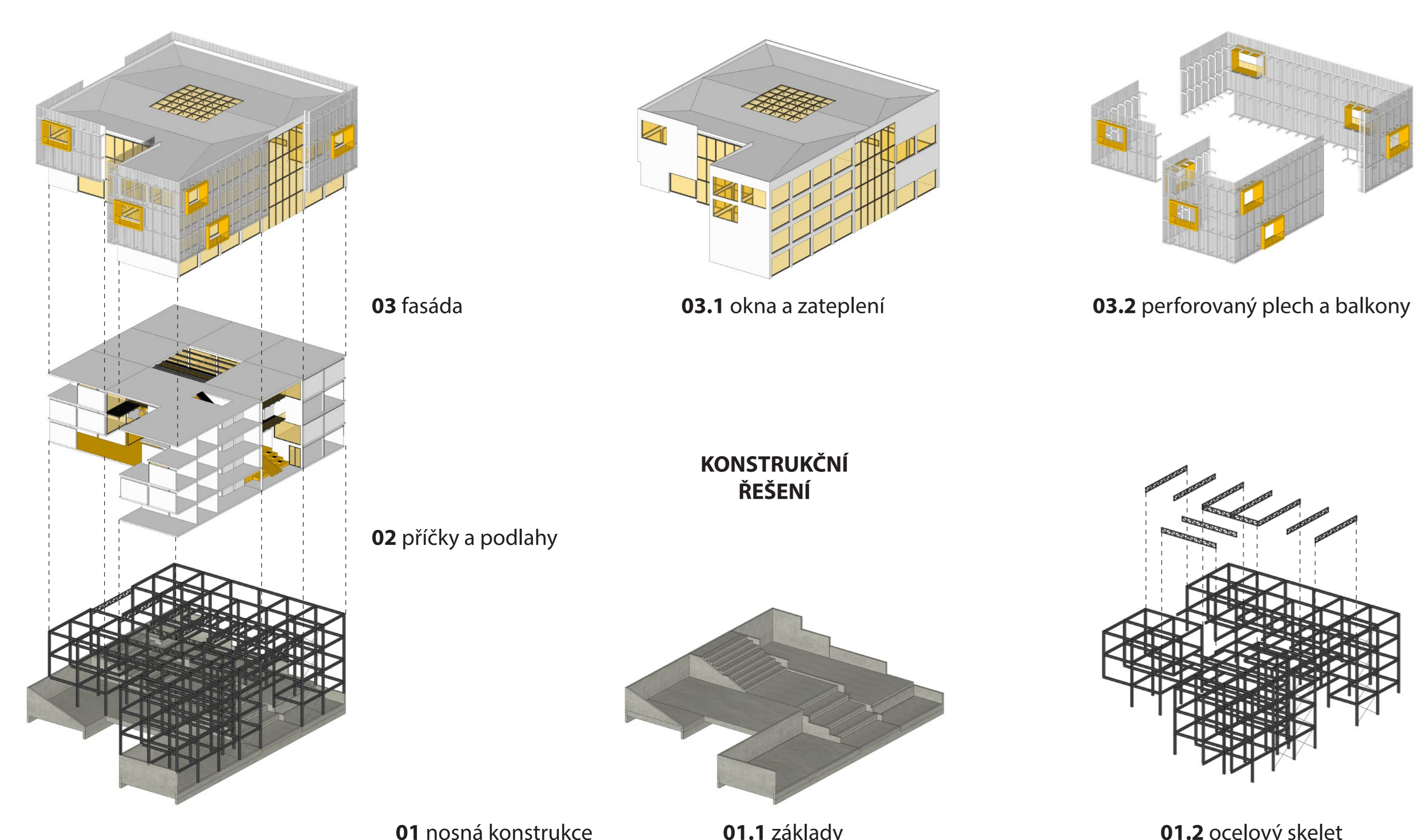
východní pohled | 1:200



jižní pohled | 1:200

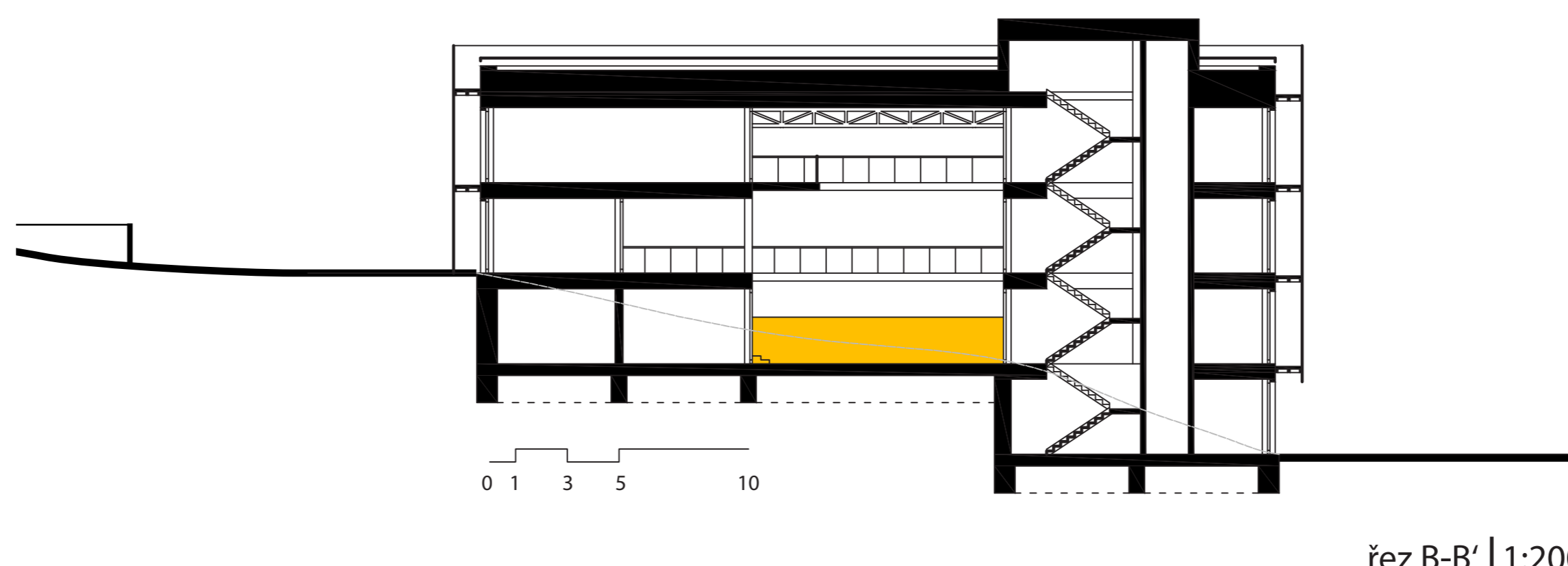


půdorys 3.NP | 1:200

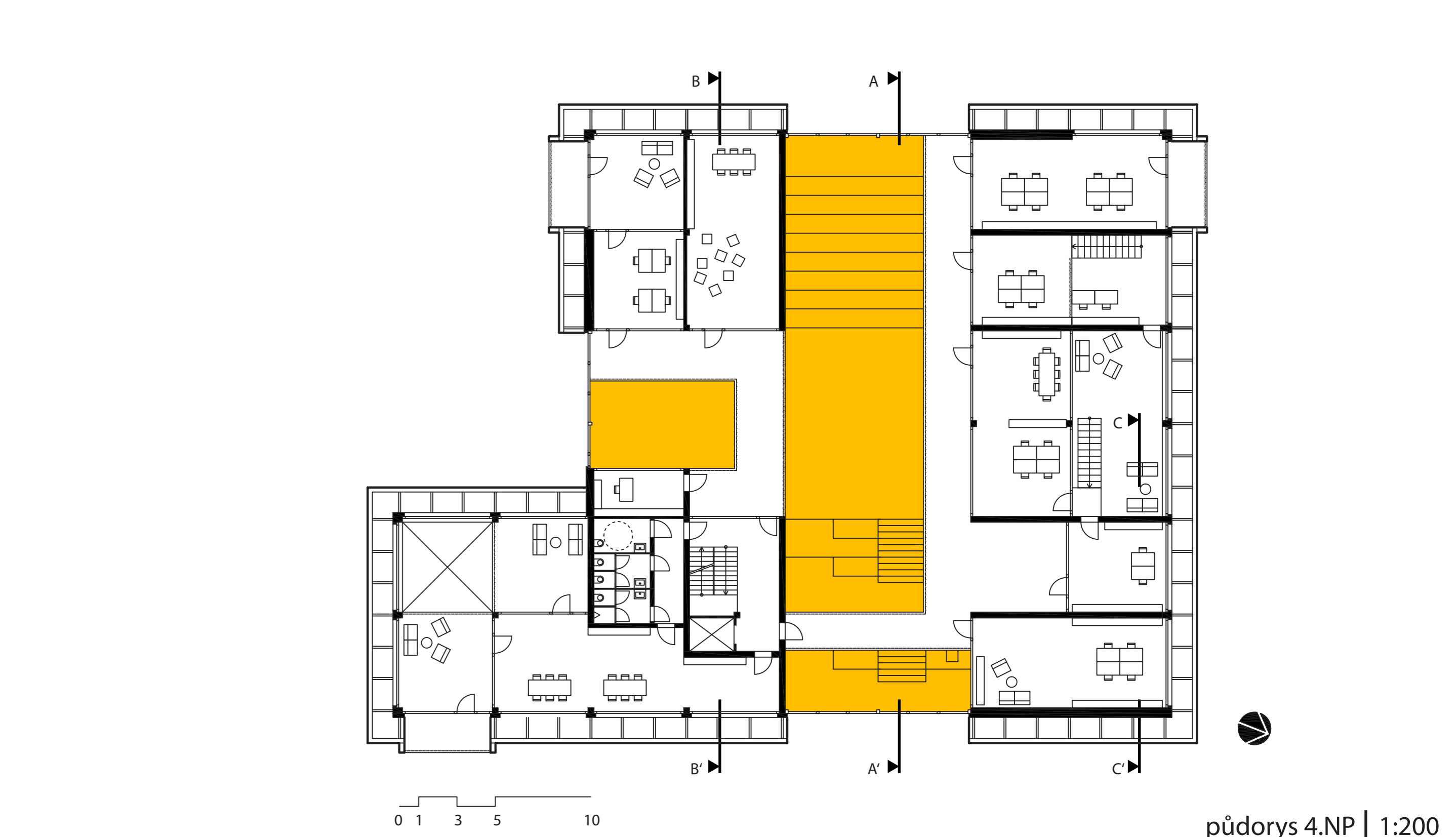


01 nosná konstrukce    01.1 základy    01.2 ocelový skelet    02 příčky a podlahy    03 fasáda    03.1 okna a zateplení    03.2 perforovaný plech a balkony

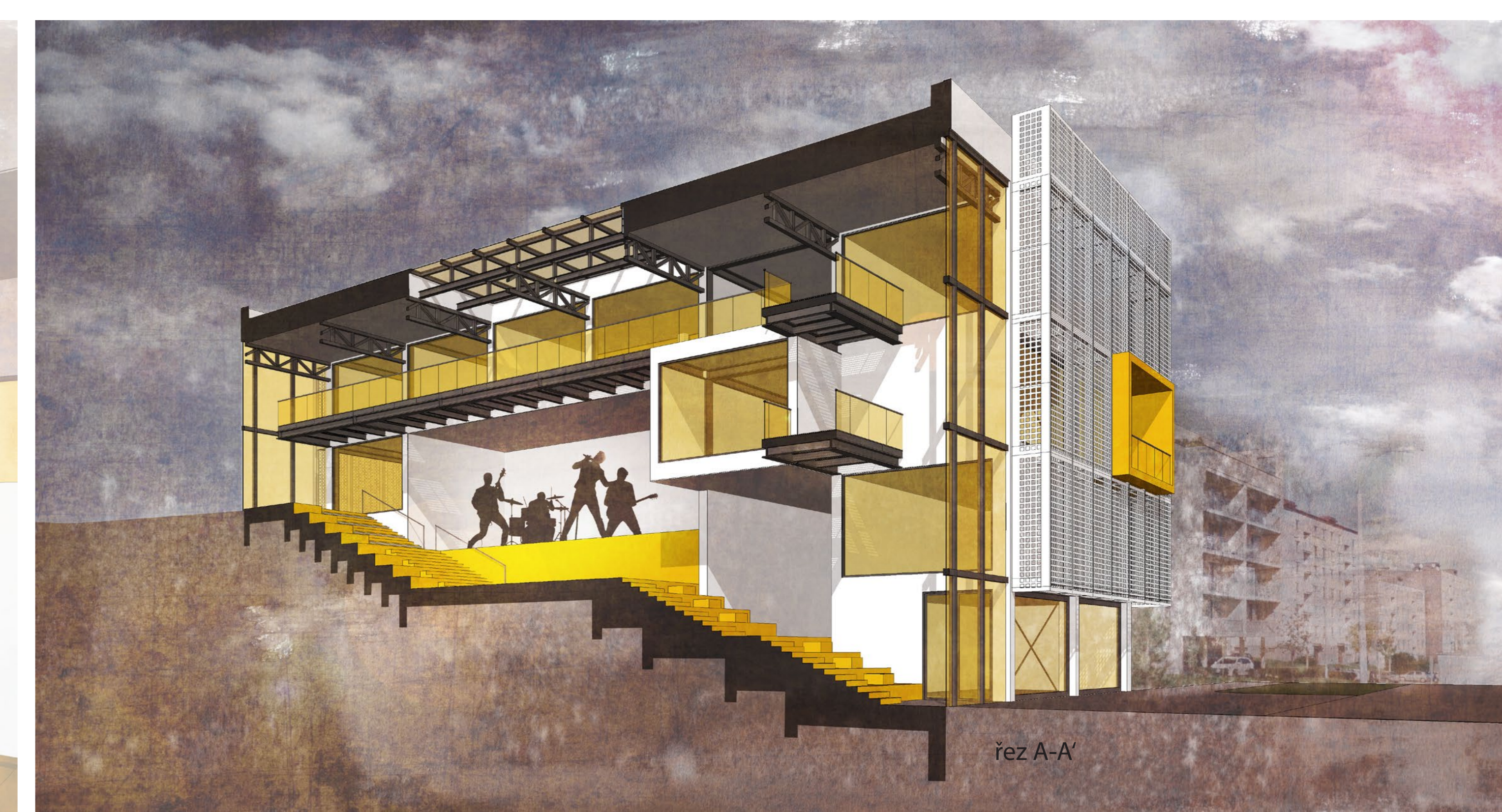
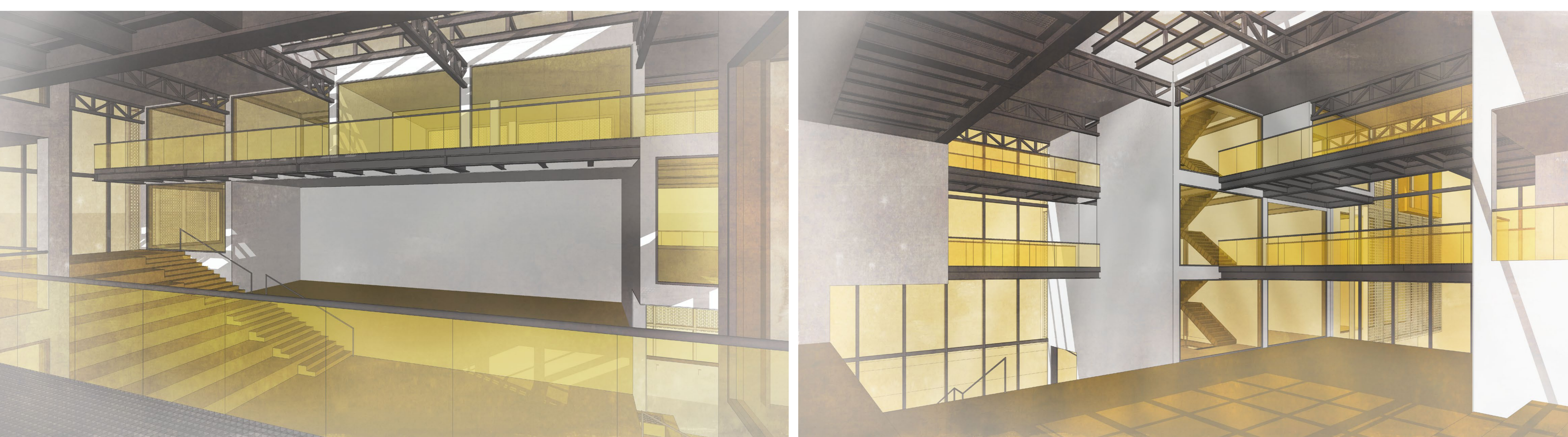
Nosná konstrukce domu je tvořena ocelovým skeletem založeným na železobetonovém roštu. Skelet má základní modul 5 m. Střední část nad sálem a schodištěm je překlenuta ocelovými příhradovými vaznicemi. V místě křížení pasáží je střešní světlík. Celá konstrukce je zavětrovaná v polích sousedících s prosklenými portály. Podlahy jsou do hlavní nosné konstrukce zneseny profily IPE220, na nichž je posazen ocelobetonový strop z trapezového plechu. Svislé konstrukce jsou řešeny panely systému Kingspan, stejně jako obvodový plášť a dvouplášťová střeška s provětrávanou mezerou. Pohledová část fasády je tvořena panely z perforovaného plechu v bílé barvě a doplněna o žluté balkony se skleněným zábradlím. Mezi pohledovou částí fasády a obvodovým pláštěm je v každém podlaží lávka pro údržbu a mytí fasády, která je z celových roštů, jež zabráňují zadržování vody.



řez B-B' | 1:200



půdorys 4.NP | 1:200



řez A-A