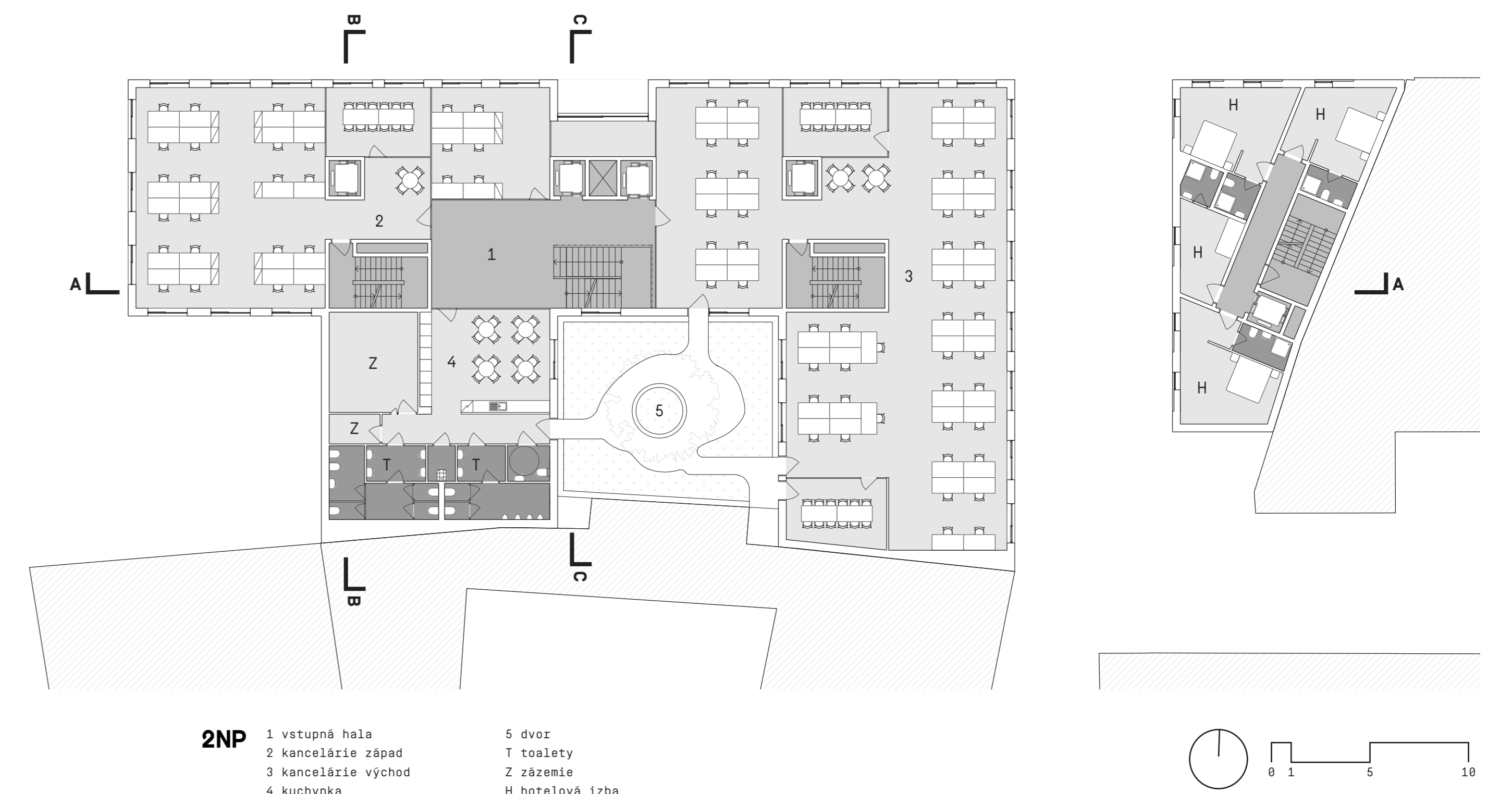


5-7 NP



4NP



2NP

ZADANÍ

Místní vládní úřad vyžaduje a polyfunkční využití v Novém Městě v Praze, v lokalitě vymezené ulicemi Lázeňská, Novobátovská, Revoluční a Klášterská. Cílem stavby je funkčně a esteticky vyhovující stavba v souladu s požadavky v kontextu českých měst.

Stavby program
 Polyfunkční stavba je zohledněna do existujícího sídelního struktury z konkrétního hlediska se bude jednat o výhledově multifunkční objekt na úrovni ulice, který se ve výhledové úrovni stane jedním z hlavních stávajících multifunkčních objektů v Centru Nového Města. Vlastní program stavby bude v souladu s požadavky v kontextu českých měst.

KONCEPT

Nový vstěr (3)
 Nový polyfunkční objekt se bude skládat z komplexu objektů a stavebního pozemku a jeho úkolem, tak aby splnil všechny požadavky, které budou mít vliv na kvalitu. Na pozemku se v blízkosti existujícího pozemkového objektu, který slouží jako administrativní objekt, objekt veřejného občanského vybavení a veřejného prostoru multifunkčního využití pro jeho blízkost. V rámci stavby se bude jednat o multifunkční objekt.

Prvky (2)
 Prvky na komplexivně tvarovaném objektu s výškou cca 60-70 metrů. Na východní straně objektu s nově navrhovanými prvky, které budou sloužit jako multifunkční objekt. Prvky se budou skládat z několika objektů, které budou sloužit jako multifunkční objekt. Prvky se budou skládat z několika objektů, které budou sloužit jako multifunkční objekt.

Nový (3,4)
 Nový objekt s nově navrhovanými prvky, které budou sloužit jako multifunkční objekt. Prvky se budou skládat z několika objektů, které budou sloužit jako multifunkční objekt. Prvky se budou skládat z několika objektů, které budou sloužit jako multifunkční objekt.

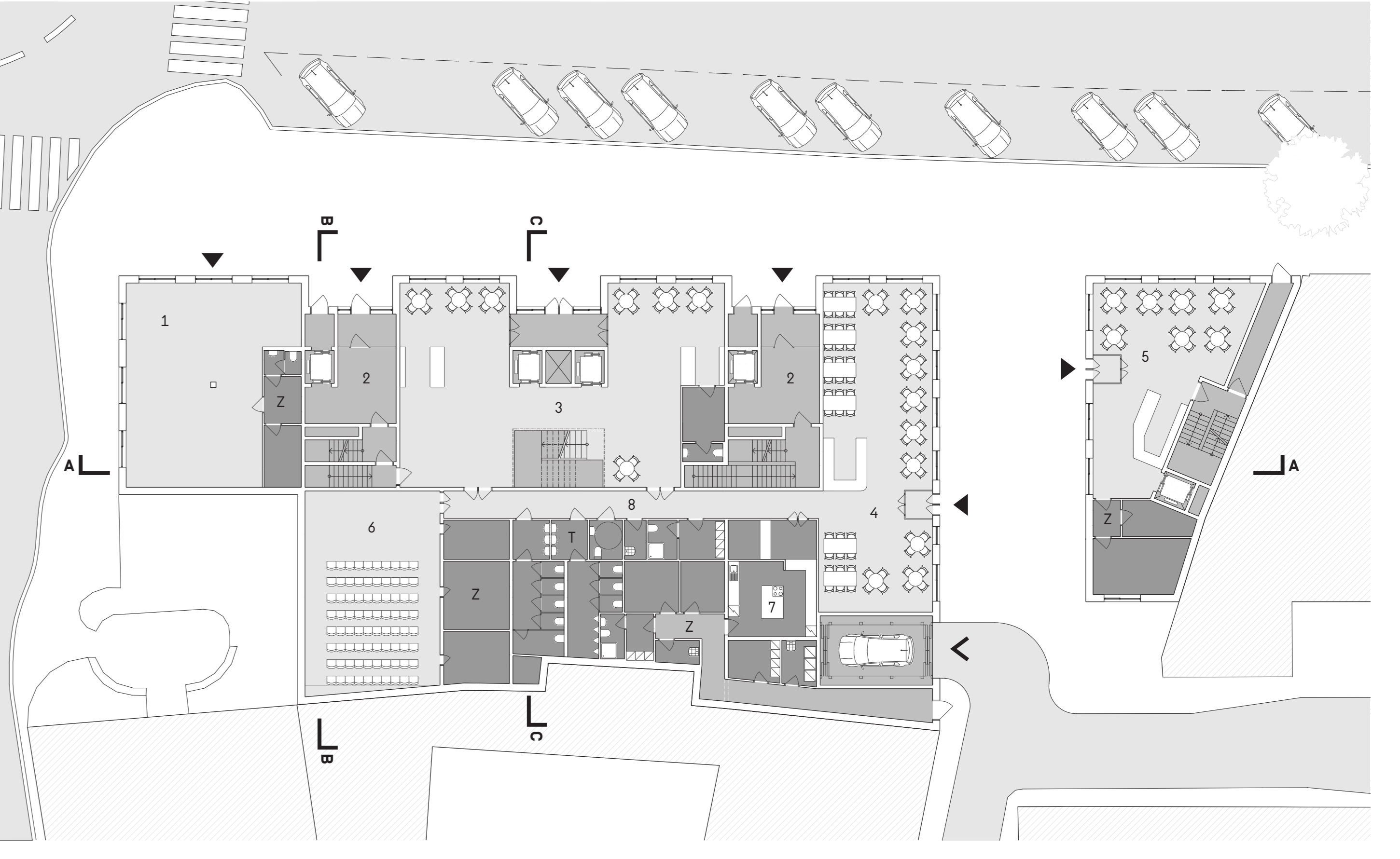
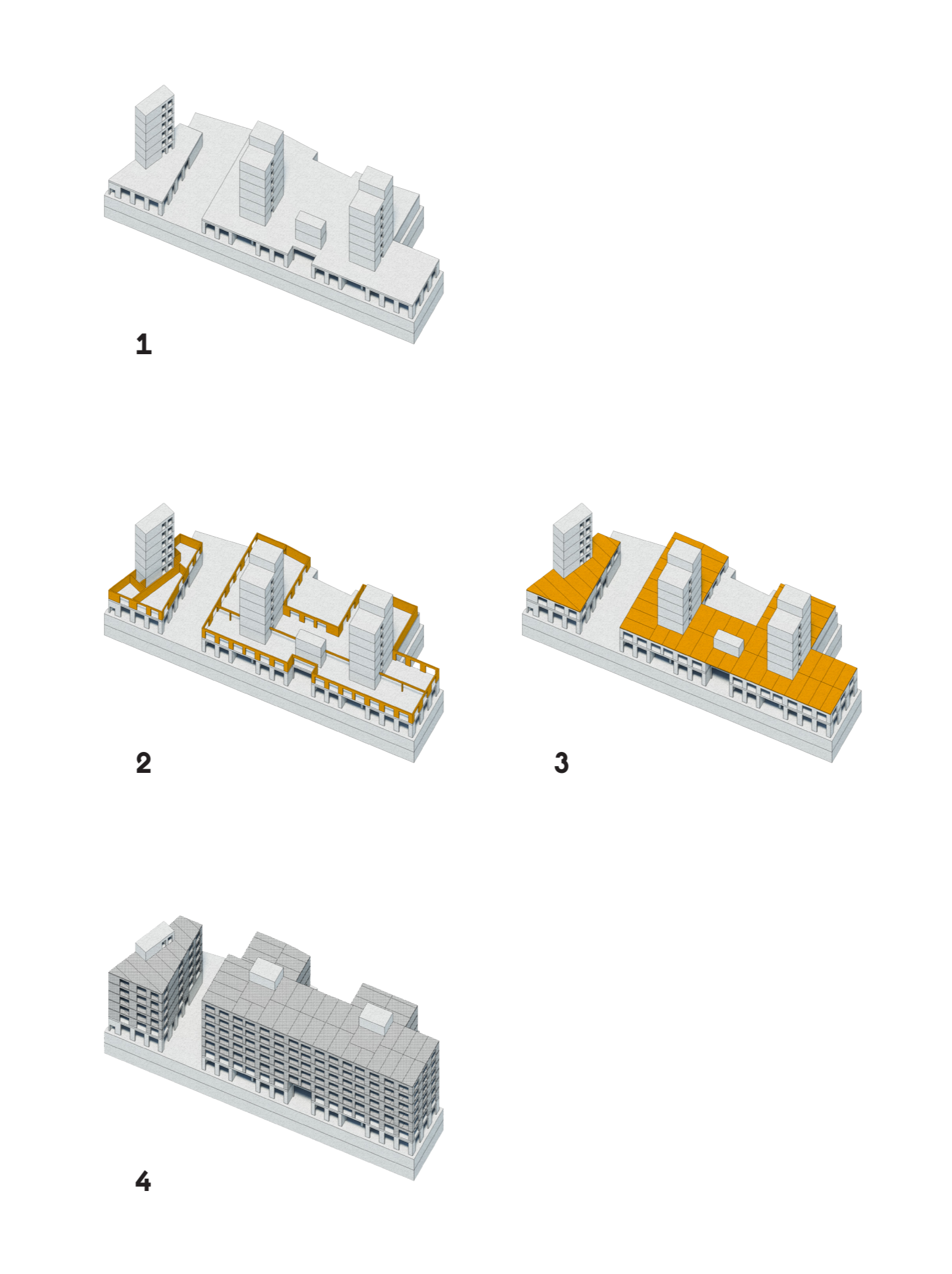
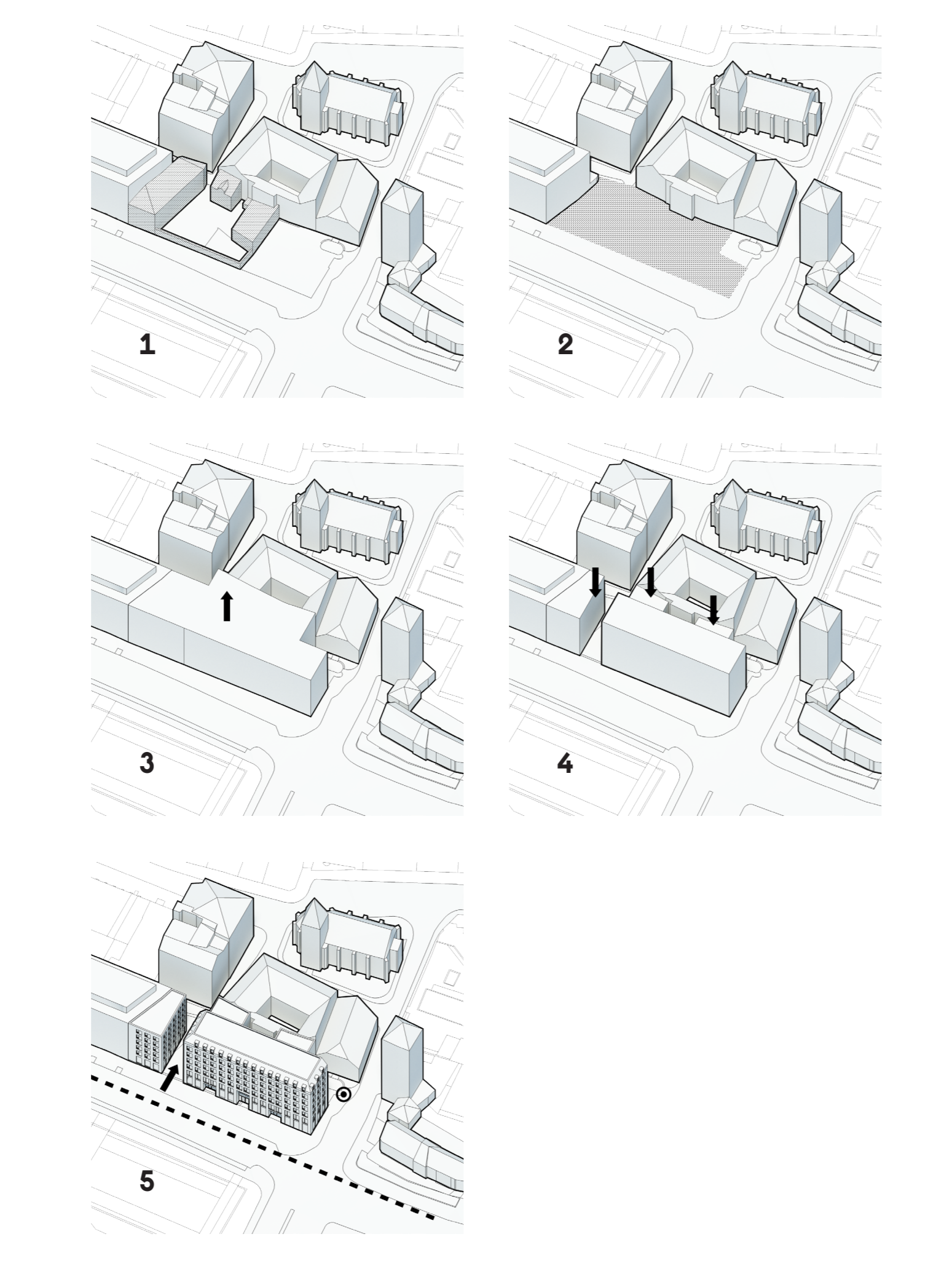
Výhled (3)
 Výhledová stavba je orientovaná vzhledem k severu a doplní tak dohlednou scénářovou uliční frontu. Na západní straně objektu budou prvky jako multifunkční objekt. Prvky se budou skládat z několika objektů, které budou sloužit jako multifunkční objekt.

KONSTRUKČNÍ SYSTÉM

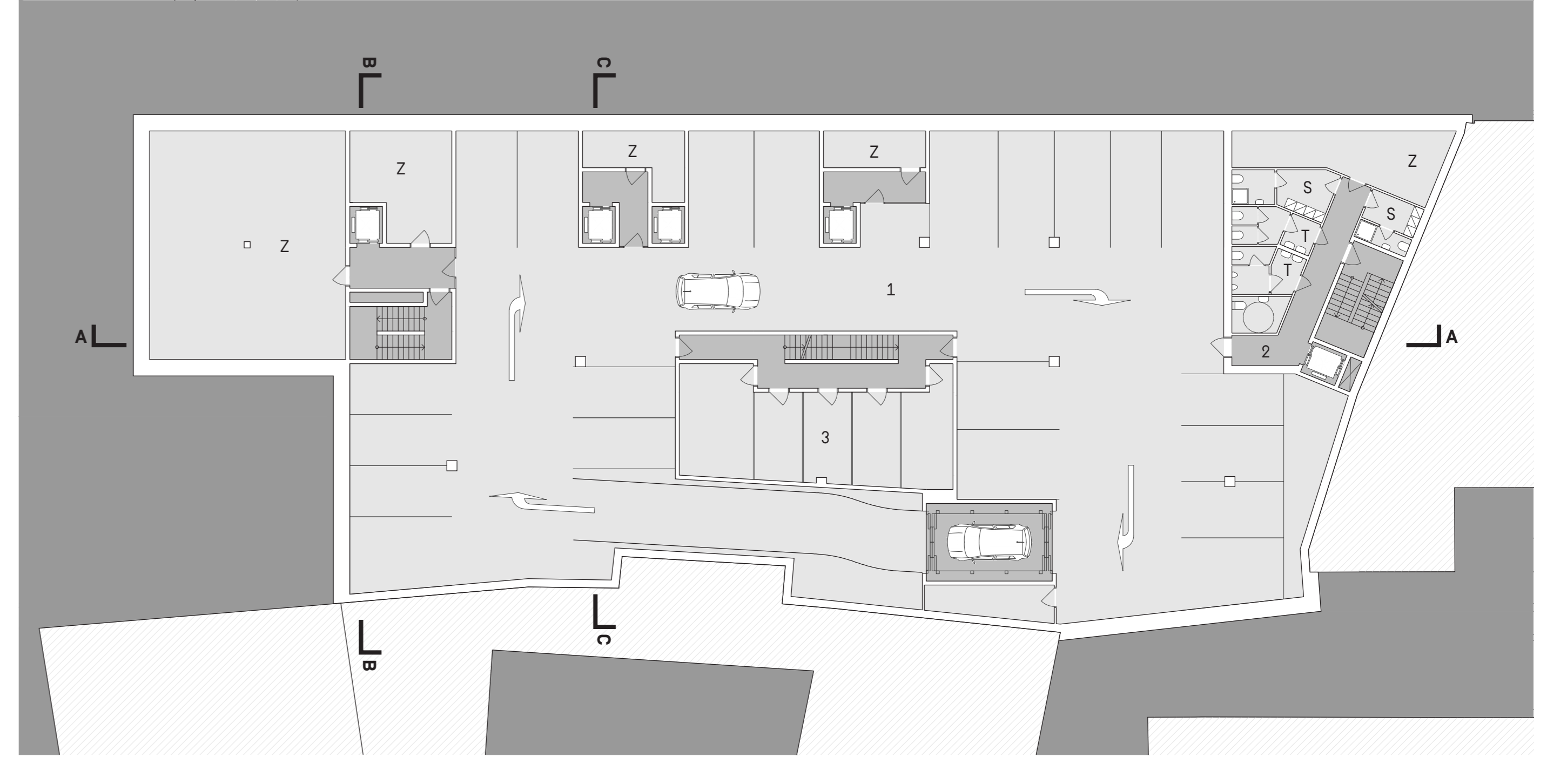
Metoda (1)
 Metoda záměru na střešní konstrukční systém je velká část stavby navrhována na rámcové konstrukci. Stavba se bude skládat z několika objektů, které budou sloužit jako multifunkční objekt. Prvky se budou skládat z několika objektů, které budou sloužit jako multifunkční objekt.

Stěna (2,3)
 Stěna konstrukčního systému objektu je navrhována z betonových stěn a kombinací stěnových a střešních systémů. Stěna se bude skládat z několika objektů, které budou sloužit jako multifunkční objekt. Prvky se budou skládat z několika objektů, které budou sloužit jako multifunkční objekt.

Stěna (4)
 Z důvodu požární ochrany se stěny stavby navrhují s výhledem na střešní konstrukční systém. Stěna se bude skládat z několika objektů, které budou sloužit jako multifunkční objekt. Prvky se budou skládat z několika objektů, které budou sloužit jako multifunkční objekt.



1NP



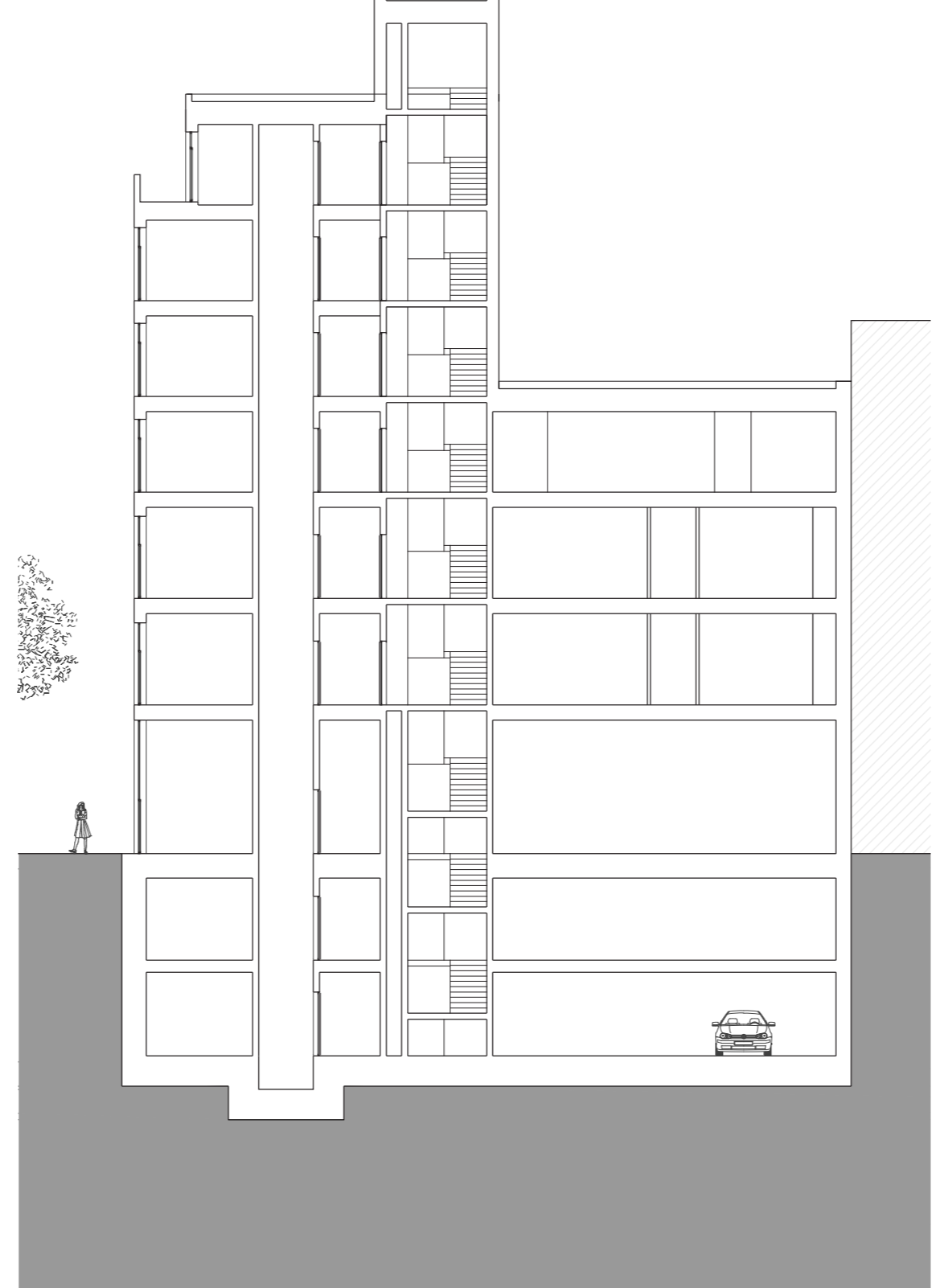
1-2 PP



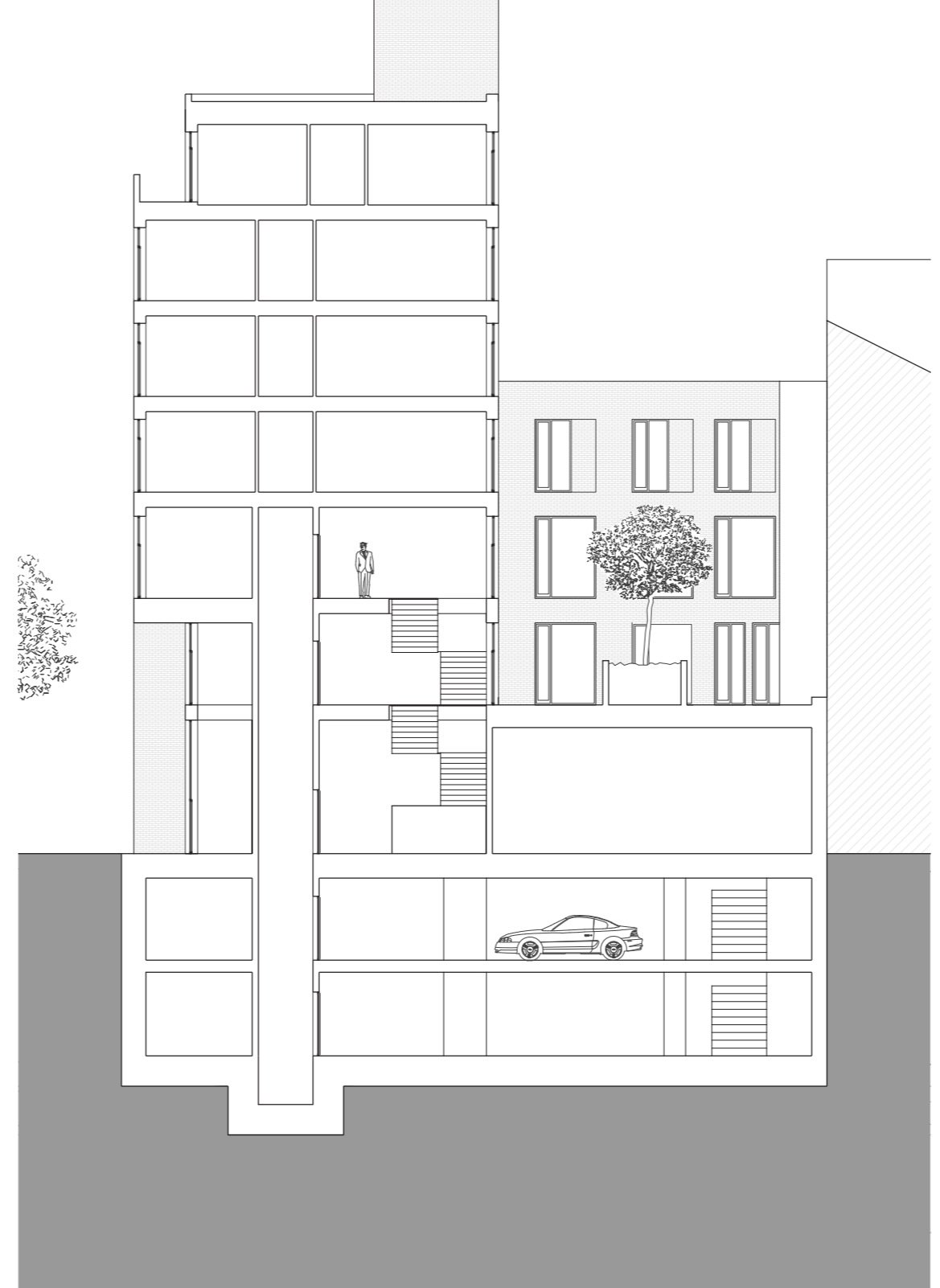
POHLAD SEVERNÝ



REZ BB



REZ CC



REZ AA

