



DOSTAVBA NEKOMPAKTNÍHO  
BLOKU V PLZNI & ŘEŠENÍ  
POLYFUNKČNÍ BUDOVY

DIPLOMOVÁ PRÁCE  
ČVUT V PRAZE  
FAKULTA ARCHITEKTURY

ZS 2017/2018  
VEDOUČÍ PRÁCE:  
DOC. ING. ARCH. ZDENĚK  
ROTHBAUER

VYPRACOVALA:  
BC. TEREZA NÁDENÍKOVÁ

SPOLUPRACOVALI:  
BC. FILIP ZELENÝ  
BC. JAN SVOBODA

## **ÚVOD**

- 1 PROHLÁŠENÍ AUTORA
- 2 ANOTACE
- 2 ZADÁNÍ DIPLOMOVÉ PRÁCE
- 3 FOTOMAPA ŘEŠENÉHO ÚZEMÍ

## **ANALITICKÁ ČÁST**

- 4 NÁHLED BLOKU
- 5 HISTORIE BLOKU
- 6 SCHWARZPLAN STÁVAJÍCÍHO ÚZEMÍ
- 7 HLUKOVÁ MAPA
- 8 VÝŠKA ZÁSTAVBY
- 9 OBČANSKÁ VYBAVENOST
- 10 ZELEŇ
- 11 SCHÉMA VEŘEJNÉ DOPRAVY

## **12-13 FOTODOKUMENTACE**

### **VÝSTUP ANALÝZY**

- 14 DETEKCE PROBLÉMŮ
- 14 HLEDÁNÍ POTENCIÁLŮ

## **NÁVRHOVÁ ČÁST**

- 14 URBANISTICKÉ ŘEŠENÍ
- 15 SCHWARZPLAN NÁVRHU
- 16 SITUACE NÁVRHU
- 17 ARCHITEKTONICKÉ ŘEŠENÍ
- 18-21 PŮDORYSY
- 22-23 ŘEZY
- 24 POHLEDY
- 25 VIZUALIZACE

## **26 ZÁVĚR/ PODĚKOVÁNÍ**

## **27 ZDROJE**

České vysoké učení technické v Praze, Fakulta architektury

**2/ ZADÁNÍ diplomové práce**

Mgr. program navazující ARCHITEKTURA A URBANISMUS

jméno a příjmení: TEREZA NÁDENÍKOVÁ

datum narození: G.P. 1992

akademický rok / semestr: 2017/2018 ; ZIMNÍ  
obor: ARCHITEKTURA A URBANISMUS  
ústav: 15 127 ÚSTAV NAVRHOVÁNÍ I.  
vedoucí diplomové práce: DOC. ING. ARCH. ZDENĚK ROTHBAUERtéma diplomové práce:  
viz přihláška na DP**zadání diplomové práce:**

1/ popis zadání projektu a očekávaného cíle řešení

ŘEŠENÍ VYBRANÉ ČÁSTI ÚZEMÍ DEFINOVANÉ ULICEMI  
AMERICA A DENISOVO NÁBŘEŽÍ V PLZNI

2/

Pro AU/ součástí zadání bude jasné a konkrétně specifikovaný stavební program  
Pro D/ součástí zadání budou jasné a konkrétně specifikované jednotlivé fáze projektu, které jsou  
nezbytnou součástí řešení

POLYFUNKČNÍ DŮM

3/ popis závěrečného výsledku, výstupy a měřítka zpracování

SINACE BLOKU, SITUACE OKOLÍ, PŮDORYS, ŘEZ, POHLEDY, VIZUALIZACE  
1:200 - 1:200  
VÝSTUPY: PORTFOLIO A4, PLAKÁT

4/ seznam dalších dohodnutých částí projektu (model)

Datum a podpis studenta 10.10.2017 Nádéníková!

Datum a podpis vedoucího DP

Datum a podpis děkana FA ČVUT

27-10-2017

registrováno studijním oddělením dne

10.10.17

ČESKÉ VYSOKÉ UČENÍ TECHNICKÉ V PRAZE	
FAKULTA ARCHITEKTURY	
<b>AUTOR, DIPLOMANT:</b> Bc Tereza Nádeníková AR 2017/2018, ZS	
<b>NÁZEV DIPLOMOVÉ PRÁCE:</b> DOSTAVBA BLOKU V PLZNI	
COMPLETION OF BLOCK IN PILSEN	
<b>JAZYK PRÁCE:</b>	
<b>Vedoucí práce:</b>	Doc. Ing. Arch. Zdeněk Rothbauer Ústav: Navrhování I
<b>Oponent práce:</b>	
<b>Klíčová slova</b> (česká):	blok, Plzeň, americká, sirková, polyfunkční dům
<b>Anotace</b> (česká):	Tato diplomová práce se zabývá dostavbou bloku v těsné blízkosti centra Plzně. V návrhu reagují na potřebu města Plzně doplnit zástavbu rozmanitou variací funkčních využití.
<b>Anotace</b> (anglická):	This diploma project solves completion of urban block in proximity of the city center of Pilsen. Project is developing variations of functional typologies.

**Prohlášení autora**

Prohlašuji, že jsem předloženou diplomovou práci vypracoval samostatně a že jsem uvedl veškeré použité informační zdroje v souladu s „Metodickým pokynem o etické přípravě vysokoškolských závěrečných prací.“

V Praze dne 11.1.2018

podpis autora-diplomanta

Tento dokument je nedílnou a povinnou součástí diplomové práce / portfolia a CD.

## **ANOTACE**

Tato diplomová práce se zabývá dostavbou bloku v těsné blízkosti centra Plzně. V návrhu reaguji na potřebu města Plzně doplnit zástavbu rozmanitou variací funkčních využití. Blok se stává specifický především svým tvarem, rozlohou a umístěním.

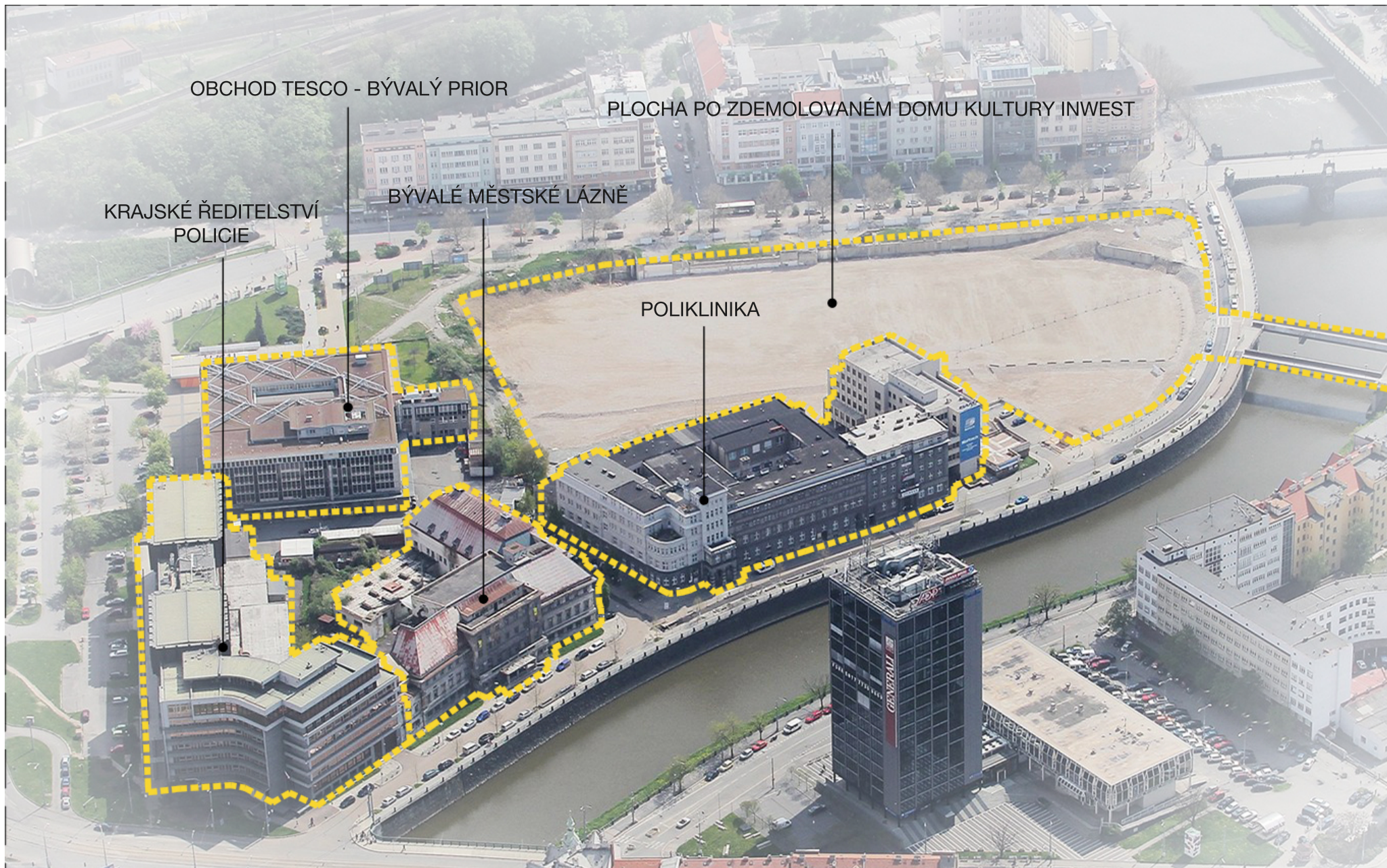
## **ZADÁNÍ DIPLOMOVÉ PRÁCE**

Zadáním je řešení vybrané části území definované ulicemi Americká a Denisovo nábřeží v Plzni.

Hlavním předmětem DP je najít vhodnou urbanistickou strukturu , která by doplnila velice nekompaktní stávající strukturu.

Důležitou otázkou je rovněž zlepšení pěší dostupnosti daného místa a jeho propojení s navazujícími částmi města a oživení Americké třídy.





## DŮM KULTURY INWEST

Přezdívaný Dům hrůzy u Radbuzy, byl postaven podle projektu M. Hrubce, P. Němečka a unikátního konstrukčního řešení J. Hollera, na rohu Americké třídy a Denisova nábřeží. Slavnostní otevření proběhlo 17. ledna 1986. Velký sál byl přístupný přes hlavní vstup z Americké třídy nedaleko Wilsonova mostu. Pasáž procházející domem vyúsťovala na jednom konci na Denisově nábřeží (u lávek pro pěší přes Radbuzu) a na druhém konci u Americké třídy směrem k hlavnímu nádraží. Z pasáže vedl také vstup do Divadla Miloslava Horníčka, pojmenovaném po tomto plzeňském rodákovi v roce 2000.<sup>1</sup>



15



## POLIKLINIKA

Poliklinika představuje významnou veřejnou budovu patřící k architektonicky nejkvalitnějším stavbám z období 20. let 20. století na území města Plzně. Dílo významného plzeňského architekta Dr. Ing. arch. Bohumila Chvojky, který zde navrhoval i interiéry.<sup>2</sup>



17



18

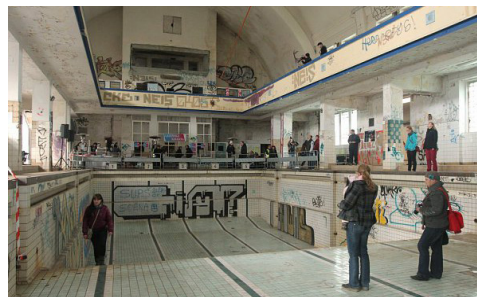


## MĚSTSKÉ LAZNĚ

Poprvé se otevřely r. 1931. Při bombardování Plzně (1944) byla budova poškozena. Poválečná rekonstrukce jí vtiskla dnešní podobu. Městské lázně fungovaly do roku 1993. Radnice je poté směnila za bezcenné akcie společnosti Inwest Shop, která zkrachovala. Budovu koupila firma Amádeus, její plány nevyšly a později ji nabídla městu k prodeji, Plzeň ale neměla finance na opravu. Roku 2007 lázně koupila firma TWB Praha patřící Italu Pierluigimu Cardosellimu.<sup>3</sup>



19



20



## TESCO

Projekt vznikl už v 60. letech. Veřejnosti se Prior poprvé otevřel 20. září 1968. Na začátku 90. let koupila síť Priorů americká firma K-Mart a od roku 1996 byla vlastníkem firma Tesco, v současné době kupuje budovu společnost Amádeus Real.<sup>4</sup>



22

## KRAJSKÉ ŘEDITELSTVÍ POLICIE

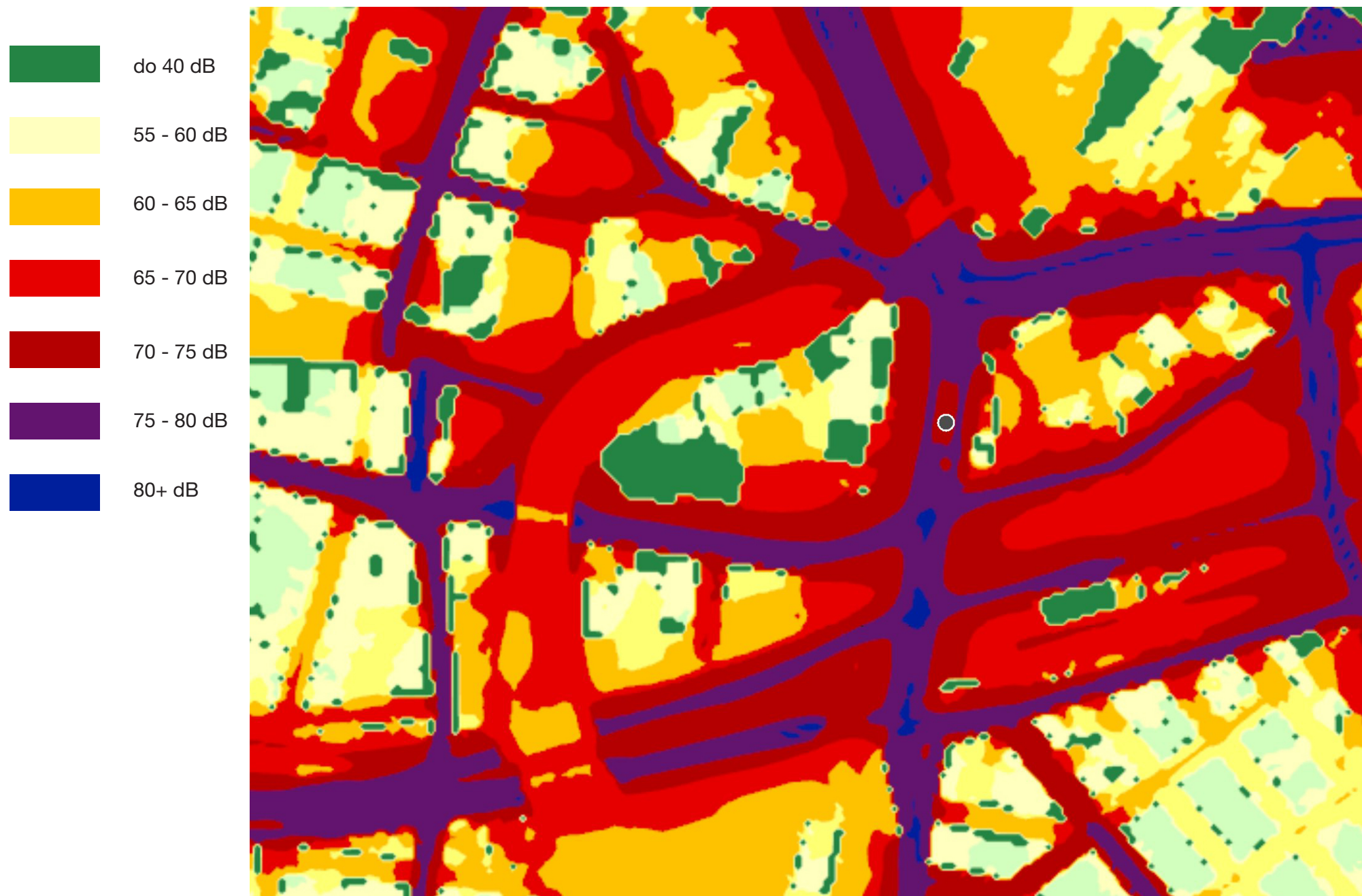


23











9 NP a více



7-8 NP



5-6 NP

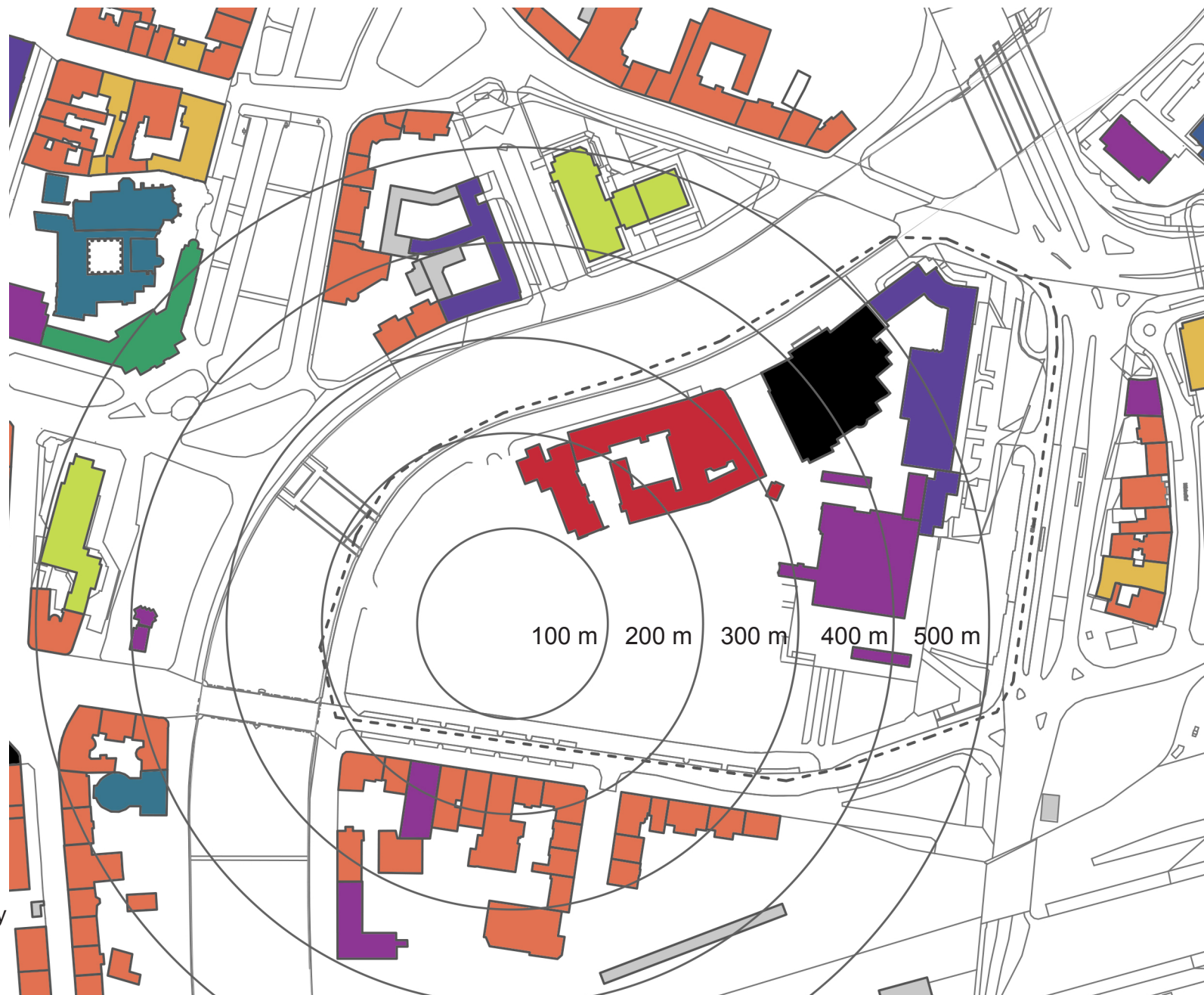


3-4 NP









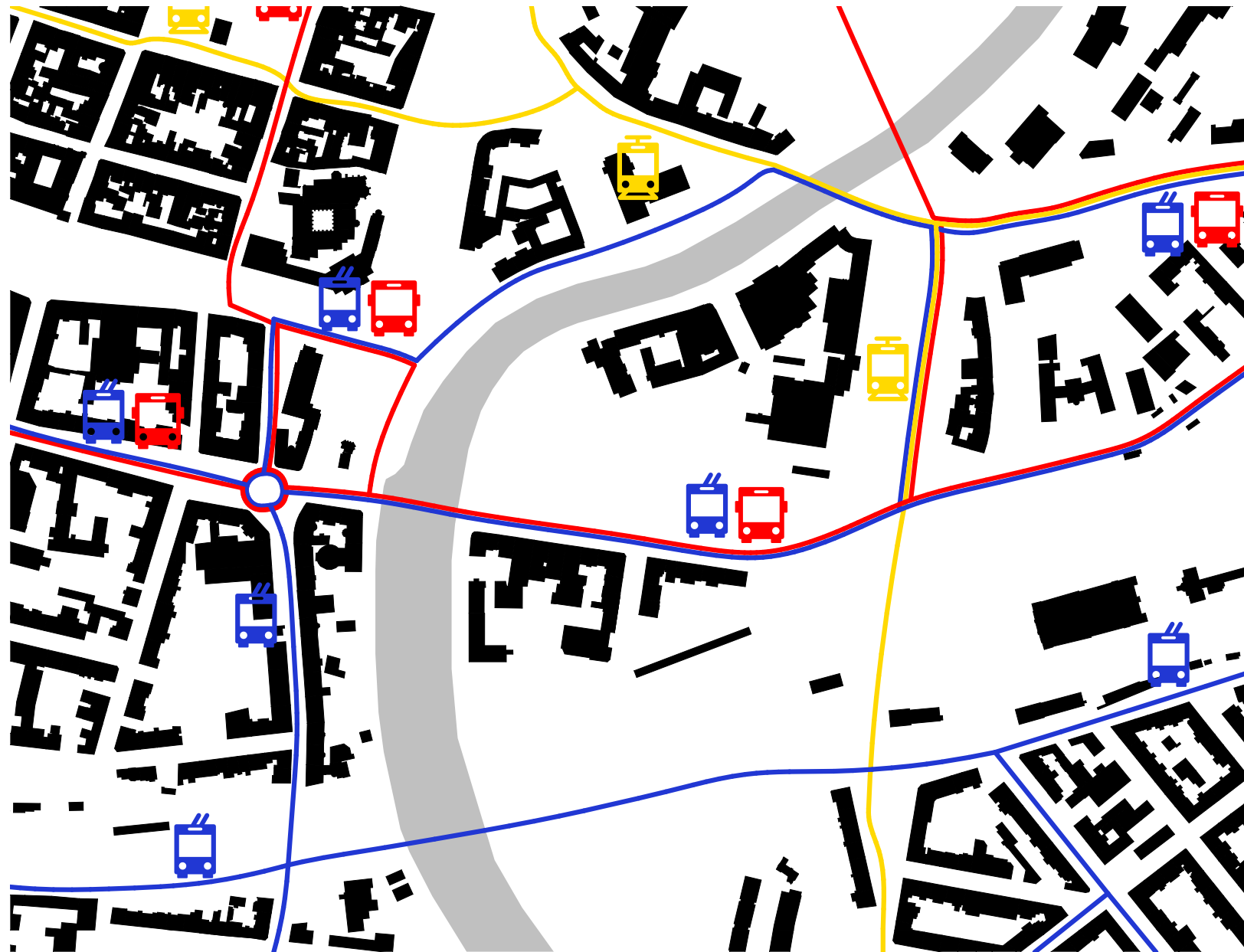
1-2 NP







-  autobus
-  trolejbus
-  tramvaj
-  zastávka - autobus
-  zastávka - trolejbus
-  zastávka - tramvaj



24.8.2017





## VÝSTUP ANALÝZY

Z provedených analýz byly určeny následující problémy:

- nevyhovující profil ulice Sirková, která tvoří výraznou bariéru oddělující řešený blok od vlakového nádraží a další hromadné dopravy
  - hluché místo mezi zástavbou bloku a ulicí Sirková a nekompaktnost blízkého okolí
  - spodní část ulice Americká, která je součástí řešeného území, pozbývá svou funkci obchodní třídy díky izolovanosti od centra města
- Potenciál tohoto místa je však obrovský. Místo se může stát novým propojením vlakového nádraží ( a později i plánovaného autobusového nádraží) s historickým centrem města. To by mělo oživit americkou třídu a zároveň vytvořit nové centrum kulturní, obytné a volnočasové.

## URBANISTICKÉ ŘEŠENÍ

V současné době je řešené území neuspořádané , nekompaktní a zanedbané. Neodpovídá své vyjímečné poloze v blízkosti centra města. Specifikem tohoto bloku je to, že je z východní strany ohraničen silnicí I. třídy a ze strany jižní obchodní třídou - obojí se značným dopravním zatížením a ze strany severní a severozápadní je lemována řekou Radbuzou, která bloku dodává z této strany zaoblený tvar. Toto nábřeží má velice klidnou povahu s potenciálem rekreačního využití.

Dalším specifickým je velikost tohoto bloku, která měřítkem nezapadá do struktury města.

Právě z tohoto důvodu bylo naším řešením tzv. "město ve městě" - vytvořením nového centra uprostřed bloku.

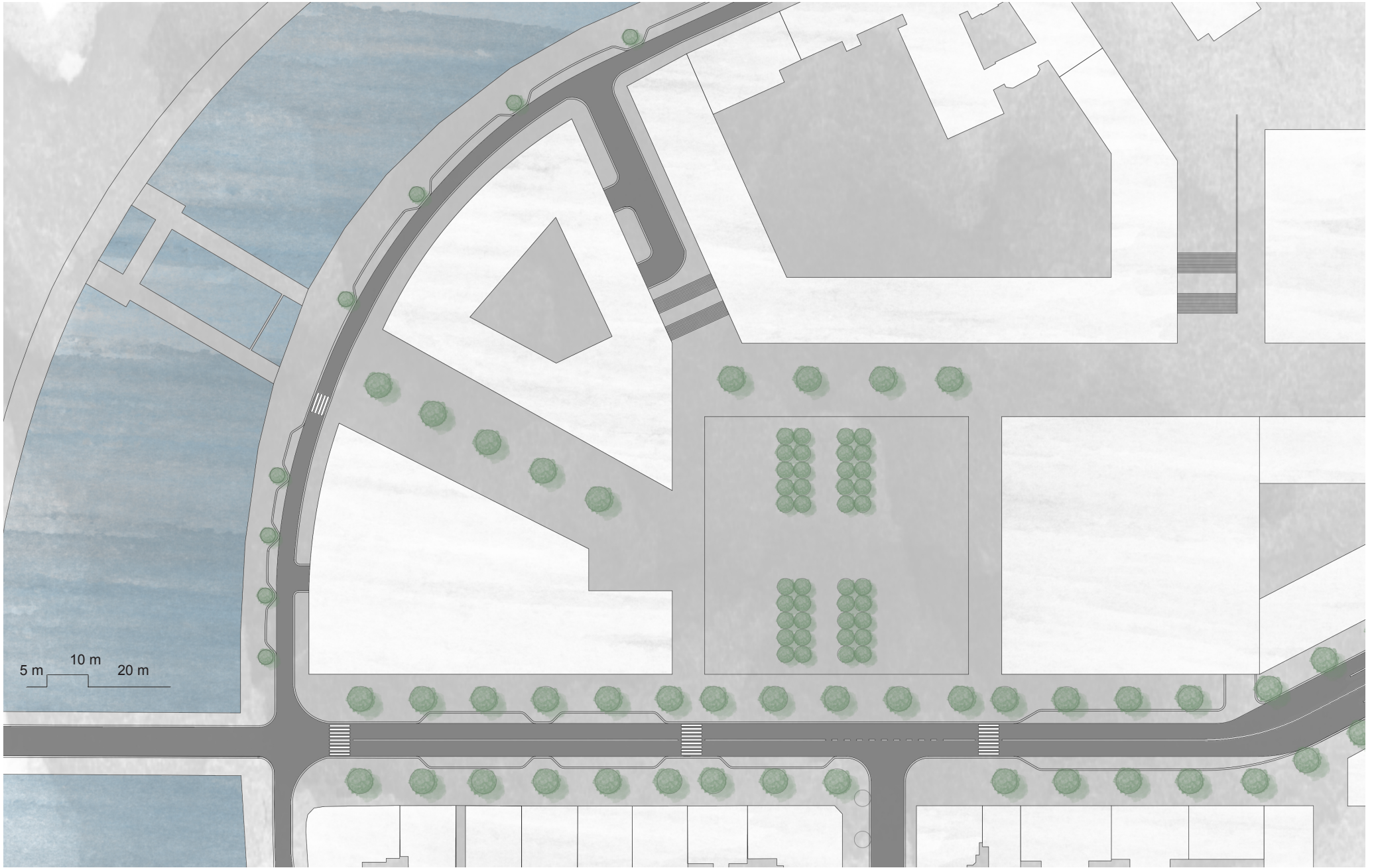
Současně jsme ale nechtěli tvořit konkurenci Americké třídě a tak jsme veřejnou plochu náměstí umístili v těsné blízkosti této ulice.

Důležité osy, které propojují vytvořené náměstí s nábřežím definují rozdělení jednotlivých bloků.

Pro dodání přehlednosti východní části bloku je ulice Sirková posunuta a zúžena a celé území je doplněno zástavbou tak, aby vznikly kompaktní bloky.







## ARCHITEKTONICKÉ ŘEŠENÍ

Na základě společného urbanismu jsem zpracovala dílčí část - řešení polyfunkční budovy ve severo-západní části bloku.

Návrh této budovy obsahuje rozličné funkce:

- Hotel včetně restaurace a dalšího nezbytného zázemí. Tato funkce je determinována velice exkluzivní polohou v záhybu řeky s výhledem do historického jádra a městských sadů. Také svojí orientací na severo-západ.

Návrh obsahuje 5 podlaží hotelových pokojů celkové kapacity 225 lůžek.

- Ve zbylé části bloku převládá funkce obytná. Jedná se o 5 pater a část patra šestého, která jsou tvořena variací bytů různé velikosti.

Konkrétně jsou zde zastoupeny bytové jednotky 3+kk až 4+1 o rozloze 60 až 160 m<sup>2</sup>, ale také množství bytů s menším standartem, od bytu 1+kk se 32 m<sup>2</sup> až po byt 2+kk o rozloze 45 m<sup>2</sup>.

- V parteru se nachází vjezd do krytých garáží, dvě komerční plochy se sklady a prostoru kavárny, situovanou v exponovaném nároží s přístupem na náměstí.

- Podzemní garáže zaujímají 4 a 1/2 patra, rozdělené po mezipatrech. Celková kapacita garáží je 118 parkovacích stání.

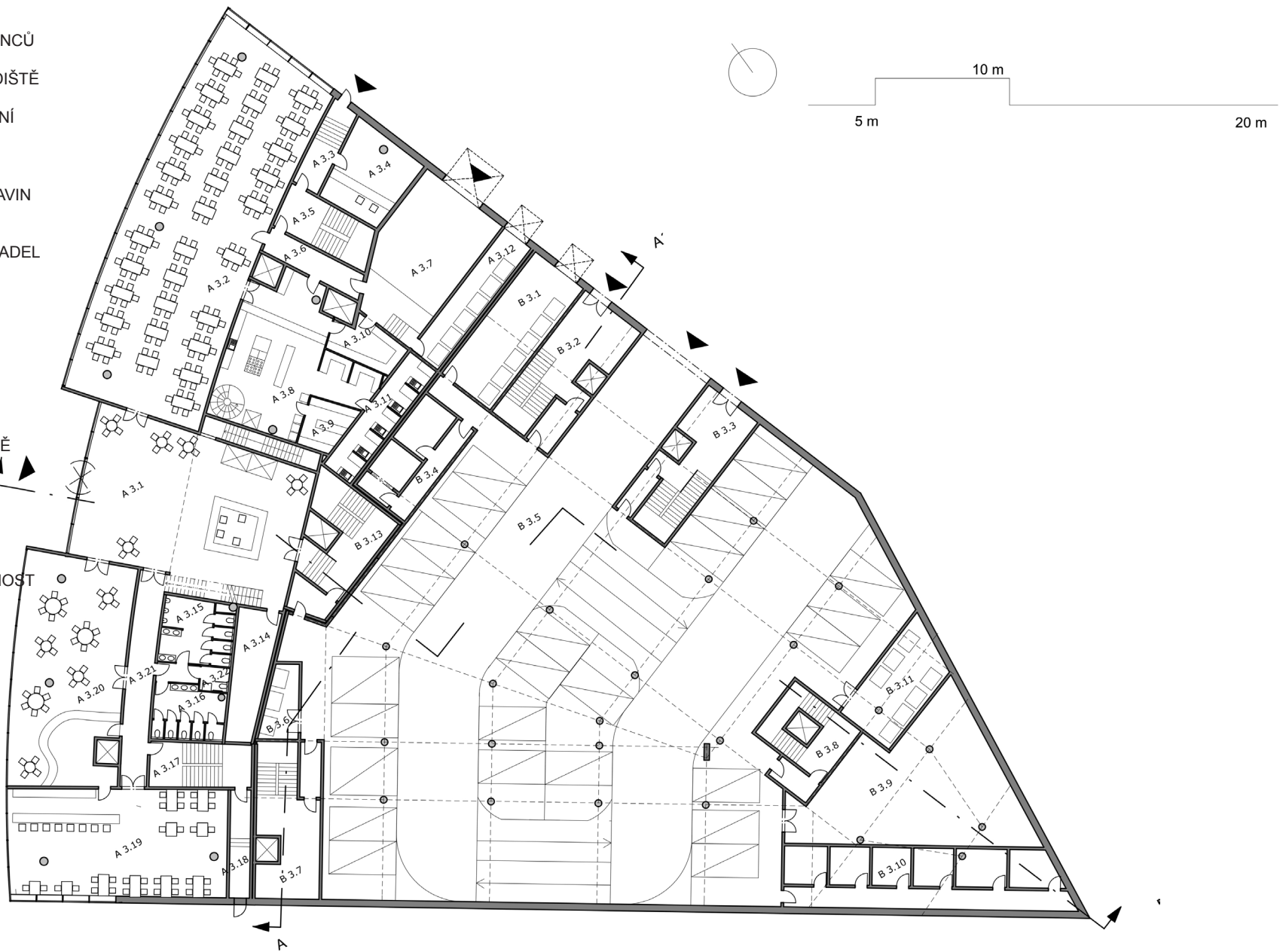
- Konstrukce objektu je tvořena železobetonovým kombinovaným systémem stěnovým a sloupovým. Objekt je dilatován na rozhraní, kde se blok dělí na obytnou část a hotel.

Fasády jsou řešeny jednotně imitací režného zdivav různých barevných kombinacích - béžové, cihlové a tmavě hnědé.

- A 2.1 ŠATNA ZAMĚSTNANCŮ MUŽI
- A 2.2 ŠATNA ZAMĚSTNANCŮ ŽENY
- A 2.3 OBSLUŽNÉ SCHODIŠTĚ
- A 2.4 CHODBA
- A 2.5 ŠATNA ZAMĚSTNANCŮ KUCHYNĚ
- A 2.6 ŠATNA ZAMĚSTNANCŮ KUCHYNĚ
- A 2.7 SATELITNÍ KUCHYNĚ
- A 2.8 SKLAD POTRAVIN
- A 2.9 SKLAD POTRAVIN
- A 2.10 SKLAD POTRAVIN
- A 2.11 SKLAD POTRAVIN
- A 2.12 SKLAD
- A 2.13 SKLAD
- A 2.14 HALA
- A 2.15 SPA
- A 2.16 SPA
- A 2.17 PRÁDELNA
- A 2.18 SUŠÁRNA
- A 2.19 SKLAD
- A 2.20 TECHNICKÁ MÍSTNOST
- B 2.1 GARÁŽE
- B 2.2 SCHODIŠTĚ
- B 2.3 SCHODIŠTĚ
- B 2.4 SCHODIŠTĚ
- B 2.5 SCHODIŠTĚ
- B 2.6 SKLÍPKY
- B 2.7 TECHNICKÁ MÍSTNOST



- A 3.1 VSTUPNÍ HALA
- A 3.2 RESTAURACE
- A 3.3 VSTUP ZAMĚSTNANCŮ
- A 3.4 RECEPCE
- A 3.5 OBSLUŽNÉ SCHODIŠTĚ
- A 3.6 CHODBA
- A 3.7 VJEZD ZÁSOBOVÁNÍ
- A 3.8 KUCHYNĚ
- A 3.9 SKLAD POTRAVIN
- A 3.10 SKLAD NÁPOJŮ
- A 3.11 PŘÍPRAVNÝ POTRAVIN
- A 3.12 SKLAD ODPADU
- A 3.13 VSTUP Z GARÁŽÍ
- A 3.14 ÚSCHOVNA ZAVAZADEL
- A 3.15 WC MUŽI
- A 3.16 WC ŽENY
- A 3.17 SCHODIŠTĚ
- A 3.18 ÚNIKOVÝ VÝCHOD
- A 3.19 BAR
- A 3.20 KAVÁRNA
- A 3.21 CHODBA
- A 3.22 WC INVALIDÉ
- B 3.1 SKLAD ODPADU
- B 3.2 VSTUP/ SCHODIŠTĚ
- B 3.3 VSTUP/ SCHOD
- B 3.4 SKLÍPKY
- B 3.5 GARÁŽE
- B 3.6 SKLAD ODPADU
- B 3.7 SCHODIŠTĚ
- B 3.8 SCHODIŠTĚ
- B 3.9 TECHNICKÁ MÍSTNOST
- B 3.10 SKLÍPKY
- B 3.11 SKLAD ODPADU

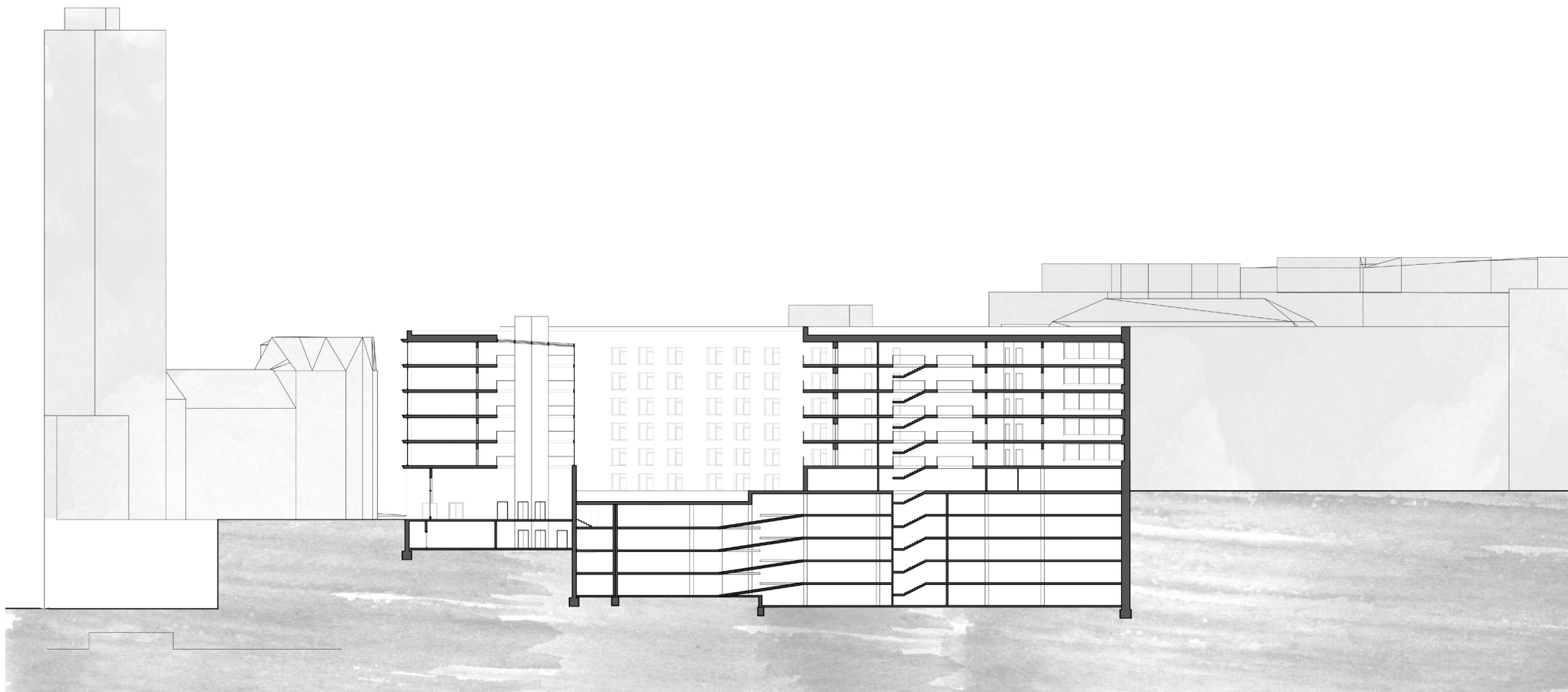


- A 4.1 DENNÍ MÍSTNOST ZAMĚSTNANCŮ
- A 4.2 DENNÍ MÍSTNOST ZAMĚSTNANCŮ
- A 4.3 OBSLUŽNÉ SCHODIŠTĚ
- A 4.4 CHODBA
- A 4.5 PŘÍPRAVNA JÍDEL
- A 4.6 JÍDELNA ZAMĚSTNANCŮ
- A 4.7 KANCELÁŘ
- A 4.8 WC ŽENY
- A 4.9 WC MUŽI
- A 4.10 ÚKLIDOVÁ MÍSTNOST
- A 4.11 CHODBA
- A 4.12 SCHODIŠTĚ
- A 4.13 KANCELÁŘ ŘEDITELE
- A 4.14 KANCELÁŘ
- B 4.1 BYT 3+kk, 65 M2
- B 4.2 SCHODIŠTĚ
- B 4.3 BYT 2+kk, 45 M2
- B 4.4 BYT 2+kk, 45 M2
- B 4.5 SCHODIŠTĚ
- B 4.6 BYT 3+kk, 60 M2
- B 4.7 OBCHODNÍ PLOCHA
- B 4.8 ZÁZEMÍ OBCHODNÍ PLOCHY
- B 4.9 VSTUP DO OBYTNÉ ČÁSTI
- B 4.10 KAVÁRNA
- B 4.11 ZÁZEMÍ KAVÁRNY
- B 4.12 WC ŽENY
- B 4.13 WC MUŽI
- B 4.14 OBCHODNÍ PLOCHA
- B 4.15 ZÁZEMÍ OBCHODNÍ PLOCHY
- B 4.16 BYT 4+1, 130 M2
- B 4.17 BYT 1+KK, 32 M2
- B 4.18 BYT 2+KK, 38 M2
- B 4.19 CHODBA

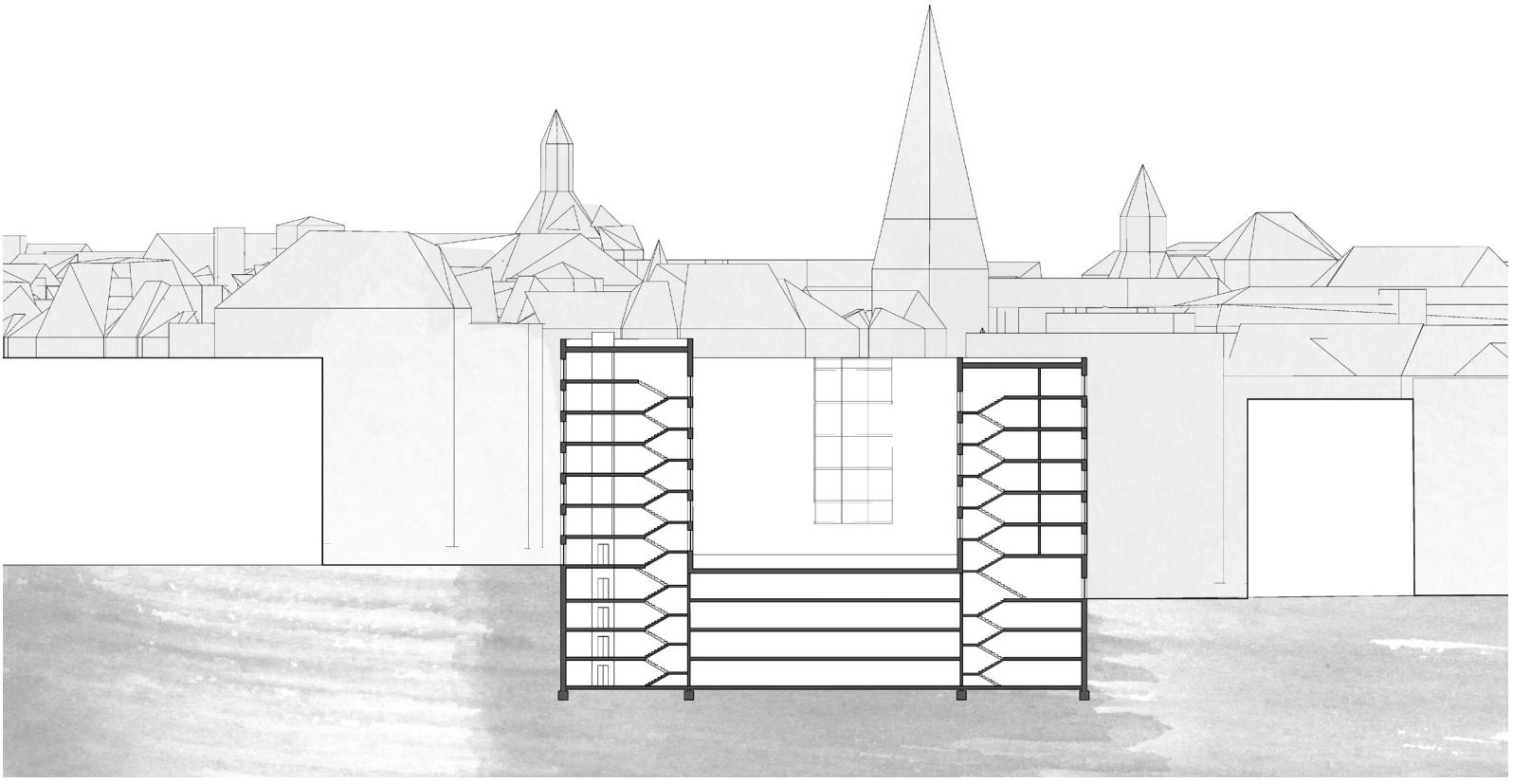


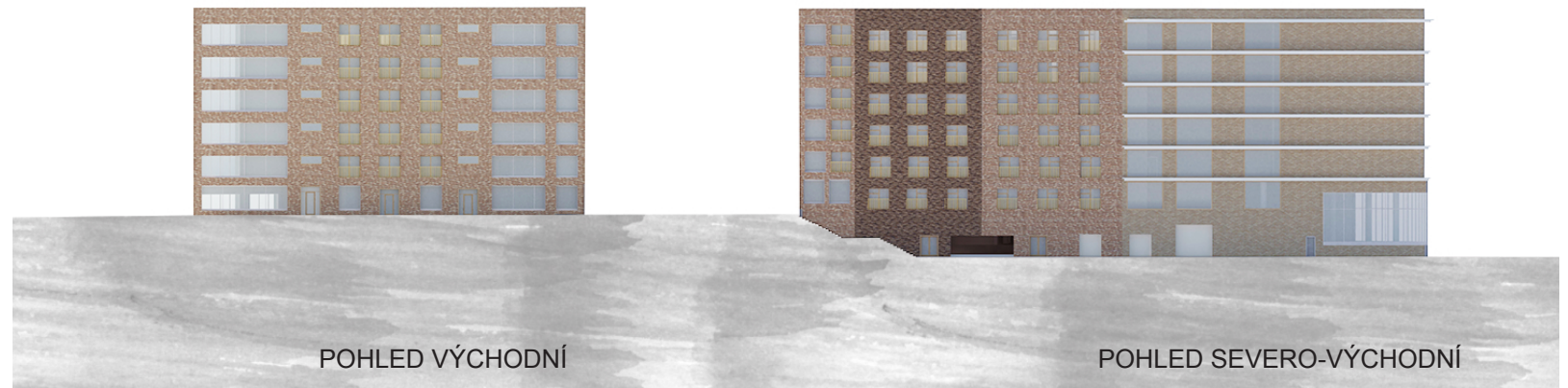
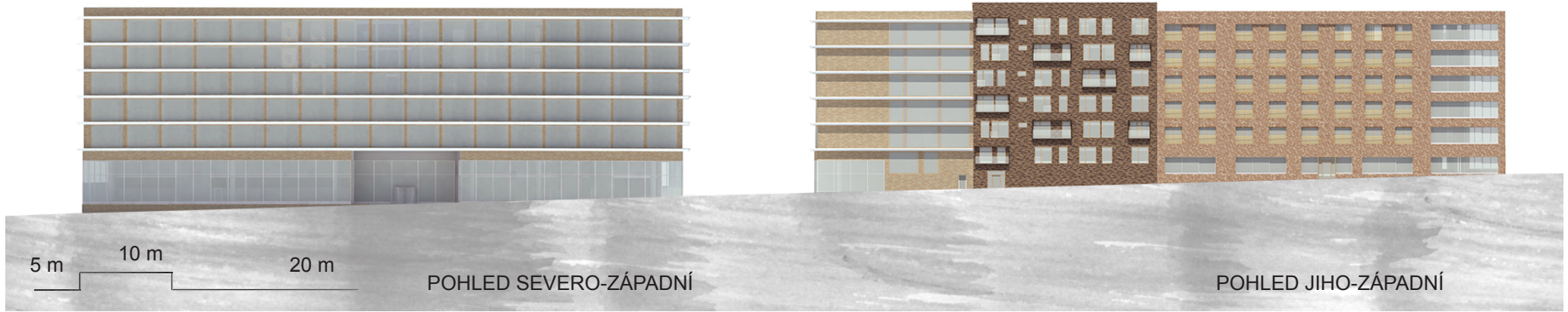
- A 5.1 - A 5.17 DVOULŮŽKOVÝ POKOJ
- A 5.18 CHODBA
- A 5.19 APARTMÁN
- A 5.20 SCHODIŠTĚ
- A 5.21 - A 5.25 JEDNOLŮŽKOVÉ POKOJE
- A 5.26 PŘÍPRAVNA / SKLAD LŮŽKOVIN
- A 5.27 ÚKLIDOVÁ MÍSTNOST
- A 5.28 SCHODIŠTĚ
- A 5.29 PŘEDSÍŇ
- A 5.30 JEDNOLŮŽKOVÝ POKOJ
- A 5.31 DVOULŮŽKOVÝ POKOJ
- A 5.32 DVOULŮŽKOVÝ POKOJ
- B 5.1 BYT 3+kk, 65 M2
- B 5.2 SCHODIŠTĚ
- B 5.3 BYT 2+kk, 45 M2
- B 5.4 BYT 2+kk, 45 M2
- B 5.5 SCHODIŠTĚ
- B 5.6 BYT 3+kk, 60 M2
- B 5.7 BYT 3+KK, 110 M2
- B 5.8 BYT 3+KK, 90 M2
- B 5.9 BYT 4+KK, 140 M2
- B 5.10 BYT 3+KK, 90 M2
- B 5.11 SCHODIŠTĚ
- B 5.12 BYT 4+1, 160 M2
- B 5.13 BYT 4+1, 130 M2
- B 5.14 BYT 1+KK, 32 M2
- B 5.15 SCHODIŠTĚ
- B 5.16 BYT 2+KK 38 M2













POHLED DO ATRIA HOTELU



DETAIL VÝCHODNÍ FASÁDY

## **ZÁVĚR**

Pevně věřím, že základní požadavky na změnu v území byly naším projektem naplněny. Od počátku mé práce jsem si kladla za cíl vytvořit alternativu k novému regulačnímu plánu.

## **PODĚKOVÁNÍ**

Ráda bych poděkovala celému ateliéru za podporu, především vedoucímu mé diplomové práce, panu Doc. Ing. Arch. Zdeňkovi Rothbauerovi za podněty a rady při zpracování tohoto projektu a za projevenou trpělivost.

V Plzni dne 10.1.2018

Bc. Tereza Nádeníková

- 1  
Wikipedie otevřená encyklopedie [online]  
[cit. 22. července 2017]. Dostupné z:  
<[https://cs.wikipedia.org/wiki/D%C5%Afm\\_kulturny\\_inwest#Popis](https://cs.wikipedia.org/wiki/D%C5%Afm_kulturny_inwest#Popis)>
- 2  
Památkový katalog, Národní památkový ústav [online]  
[cit. 22. července 2017]. Dostupné z:  
<<http://pamatkovykatalog.cz/?mode=parametric&indexId=49717%2F4-5143&presenter=ElementsResults>>
- 3  
Plzeňský deník [online]  
[cit. 22. července 2017]. Dostupné z:  
<Zdroj: [http://plzensky.denik.cz/zpravy\\_region/prulom-byvale-mestske-lazne-obnovi-fasadu-20160212.html](http://plzensky.denik.cz/zpravy_region/prulom-byvale-mestske-lazne-obnovi-fasadu-20160212.html)>
- 4  
Deník.cz [online]  
[cit. 22. července 2017]. Dostupné z:  
< [http://g.denik.cz/46/75/tesco-obchodni-dum-americka-sirkova-130920\\_denik-630.jpg](http://g.denik.cz/46/75/tesco-obchodni-dum-americka-sirkova-130920_denik-630.jpg)>
- 5  
Oficiální informační server města Plzně [online]  
[cit. 22. července 2017]. Dostupné z:  
< <https://ukr.plzen.eu/uzemni-planovani/uzemni-plan-mesta-plzne/uzemni-plan-mesta-plzne.aspx>>
- 6  
Oficiální informační server města Plzně [online]  
[cit. 22. července 2017]. Dostupné z:  
< [https://www.plzen.eu/Files/MestoPlzen/web2013/Obcan/urad/verejne\\_dokumenty/uzemni\\_plan/2017/170330\\_UAP\\_ORP\\_limity.pdf](https://www.plzen.eu/Files/MestoPlzen/web2013/Obcan/urad/verejne_dokumenty/uzemni_plan/2017/170330_UAP_ORP_limity.pdf)>
- 7  
Oficiální informační server města Plzně [online]  
[cit. 22. července 2017]. Dostupné z:  
< [https://www.plzen.eu/Files/MestoPlzen/web2013/Obcan/urad/verejne\\_dokumenty/uzemni\\_plan/2017/170330\\_UAP\\_ORP\\_hodnoty.pdf](https://www.plzen.eu/Files/MestoPlzen/web2013/Obcan/urad/verejne_dokumenty/uzemni_plan/2017/170330_UAP_ORP_hodnoty.pdf)>
- 8  
Oficiální informační server města Plzně [online]  
[cit. 22. července 2017]. Dostupné z:  
< [https://www.plzen.eu/Files/MestoPlzen/web2013/Obcan/urad/verejne\\_dokumenty/uzemni\\_plan/2017/170327\\_UAP\\_ORP\\_zamery.pdf](https://www.plzen.eu/Files/MestoPlzen/web2013/Obcan/urad/verejne_dokumenty/uzemni_plan/2017/170327_UAP_ORP_zamery.pdf)>
- 15  
Rokycanský deník [online]  
[cit. 22. července 2017]. Dostupné z:  
< <http://rokycansky.denik.cz/galerie/jaksel-cas.html?mm=3928693>>
- 16  
IDNES.cz [online]  
[cit. 22. července 2017]. Dostupné z:  
< [http://1.gr.cz/fotky/idnes/07/093/maxi/TOM1dda8e\\_hruzy\\_plzen\\_inwest.jpg](http://1.gr.cz/fotky/idnes/07/093/maxi/TOM1dda8e_hruzy_plzen_inwest.jpg)>
- 17  
Firmy.cz [online]  
[cit. 22. července 2017]. Dostupné z:  
< <https://api.mapy.cz/mediastorage/firm/?url=https://img.firmy.cz/premisbnb/medium/201309/1206/b5/52315d10b5193925351b0900?v=1&fl=res,400,225,2,000000>>
- 18  
Region pod lupou [online]  
[cit. 22. července 2017]. Dostupné z:  
< <http://www.regionpodlupou.cz/galerie/1357.jpg>>
- 19  
Deník.cz [online]  
[cit. 22. července 2017]. Dostupné z:  
< [http://g.denik.cz/46/51/mestske-lazne-plzen-160211-001\\_denik-600.jpg](http://g.denik.cz/46/51/mestske-lazne-plzen-160211-001_denik-600.jpg)>
- 20  
< Deník.cz [online]  
[cit. 22. července 2017]. Dostupné z:  
< [http://g.denik.cz/46/51/mestske-lazne-plzen-160211-001\\_denik-600.jpg](http://g.denik.cz/46/51/mestske-lazne-plzen-160211-001_denik-600.jpg)>
- 21  
REGION POD LUPOU.cz [online]  
[cit. 22. července 2017]. Dostupné z:  
< <http://www.regionpodlupou.cz/galerie/1357.jpg>>
- 22  
Plzeňský deník.cz [online]  
[cit. 22. července 2017]. Dostupné z:  
< [http://plzensky.denik.cz/zpravy\\_region/plzenane-i-po-45-letech-stale-chodi-do-prioru-20130920.html](http://plzensky.denik.cz/zpravy_region/plzenane-i-po-45-letech-stale-chodi-do-prioru-20130920.html)>
- 23  
Policie.cz [online]  
[cit. 22. července 2017]. Dostupné z:  
< <http://www.policie.cz/SCRIPT/ViewImage.aspx?physid=1898>>
- 24  
Firmy.cz [online]  
[cit. 22. července 2017]. Dostupné z:  
< <https://img.firmy.cz/photo/full/201309/1206/f7/52315b6b70824e8388f0800?v=1>>
- 25  
Firmy.cz [online]  
[cit. 22. července 2017]. Dostupné z:  
< <https://api.mapy.cz/mediastorage/firm/?url=https://img.firmy.cz/premisbnb/medium/201309/1206/b5/52315d10b5193925351b0900?v=1&fl=res,400,225,2,000000>>