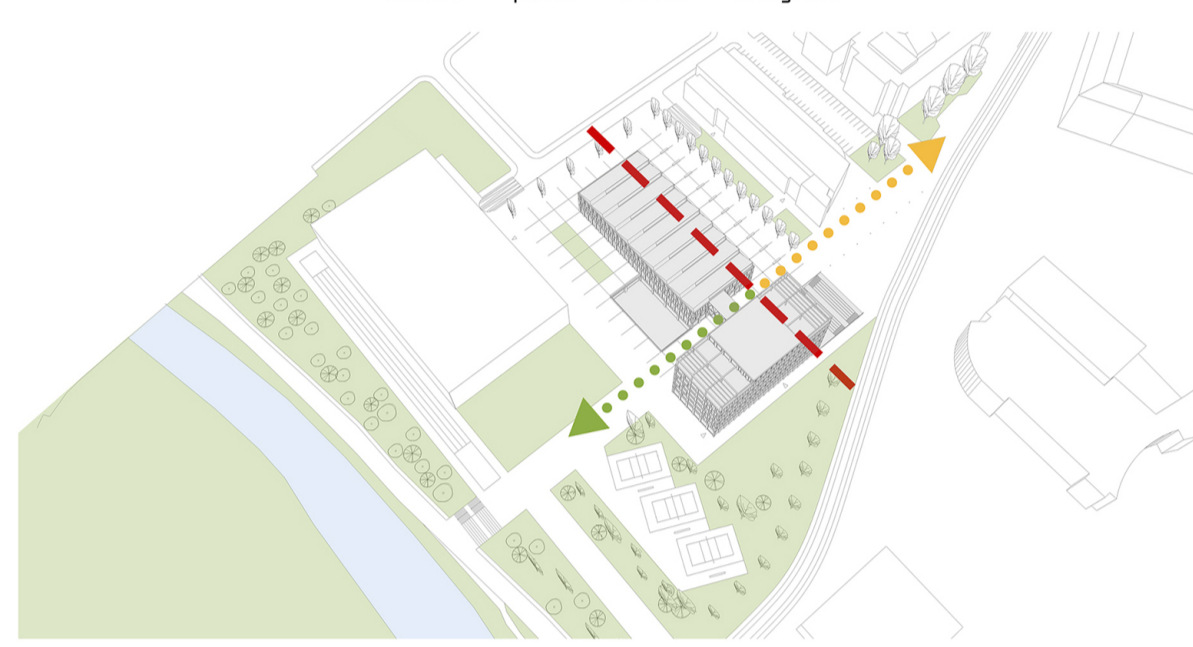
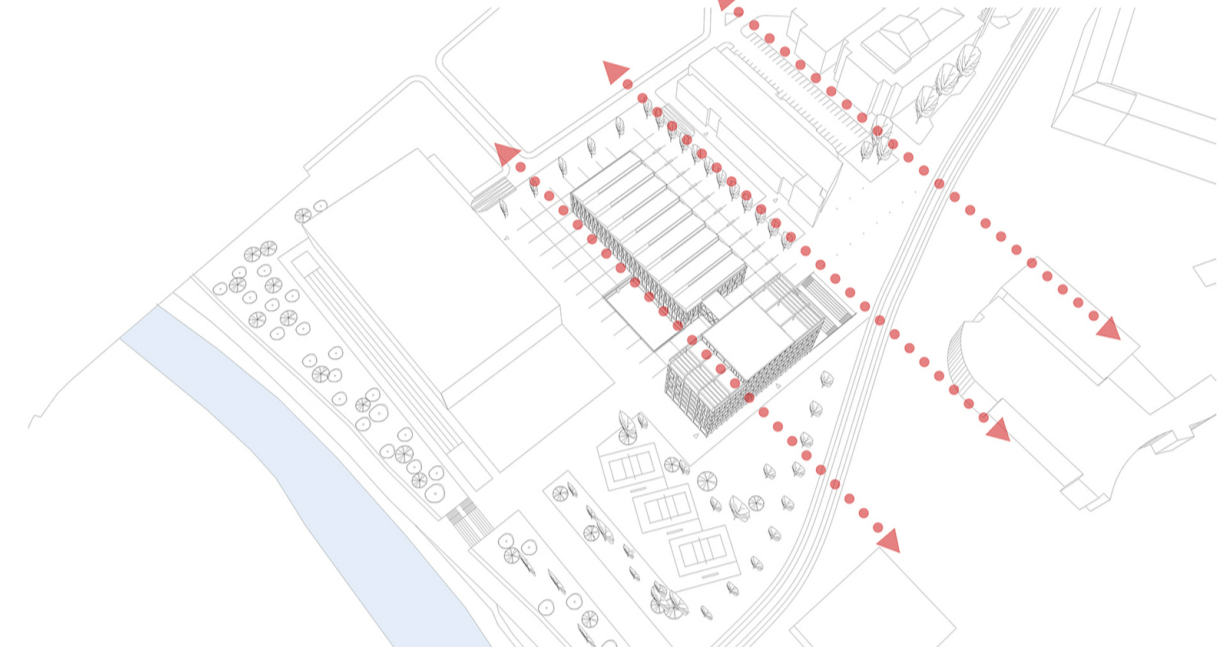
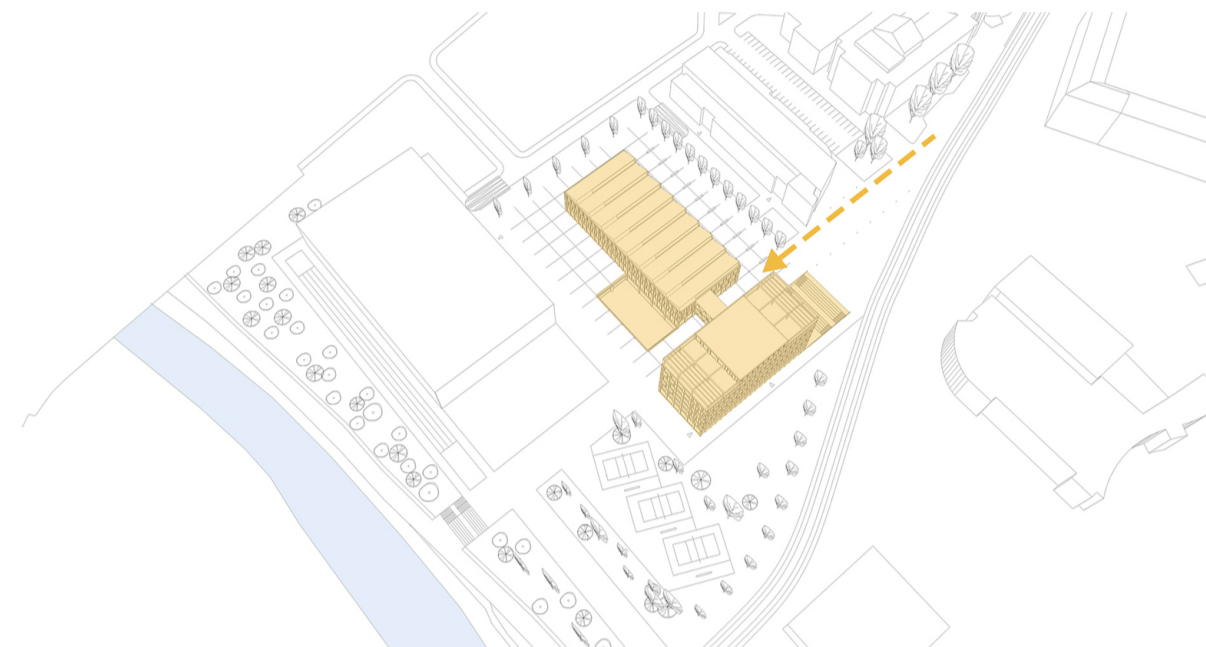


URBANISTICKÝ KONCEPT

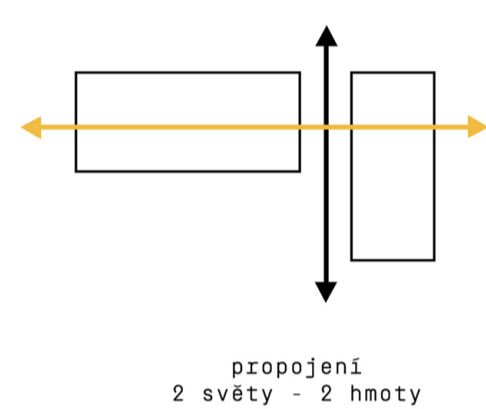
**UMÍSTĚNÍ** Objekt je umístěn na konci pohledové osy, vedoucí z městského centra na rozhraní dvou světů. Stává se tak ukončením jednoho prostředí a zároveň se stává branou do nového univerzitního prostředí.

**HMGTA** Úm je navrhován do nesurozodného prostředí tvarově jako jednoduchý ukotvující prvek, zklidňující prostředí. Orientace vychází z linie, které můžeme v území vyčíst.

**ROZHRANÍ** Objekt umístěn na rozhraní dvou prostředí. Tím na jedné straně vzniká městské prostředí s dostatečným předprostorům, jaký si budova veřejného charakteru zaslouží. Na straně druhé vlněně zřetelné uspořádání prostředí přes rekreační park k řece a do krajiny. město - park - řeka - krajina



KONCEPT DOMU



TVORBA - PÁTER - JÁZEM

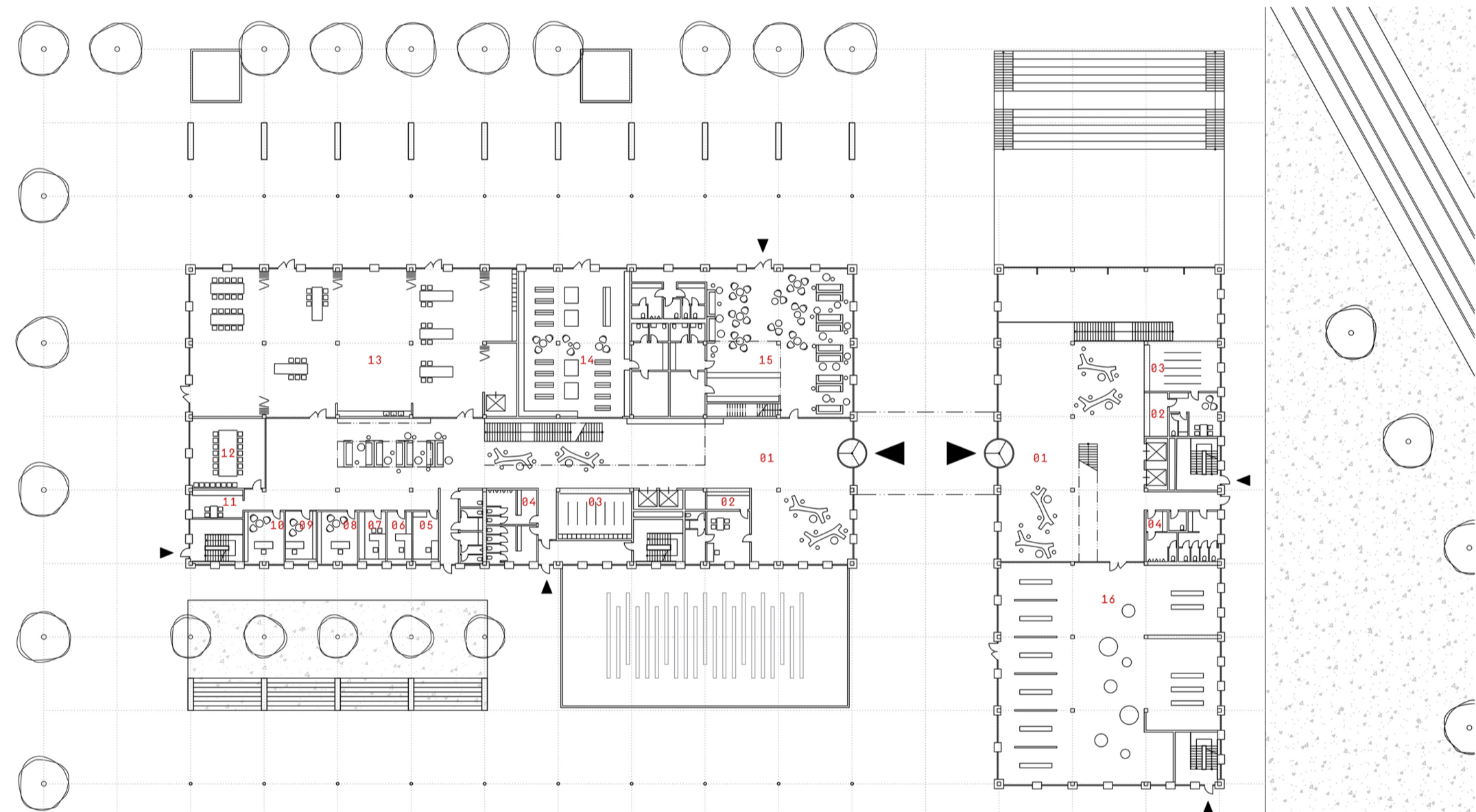
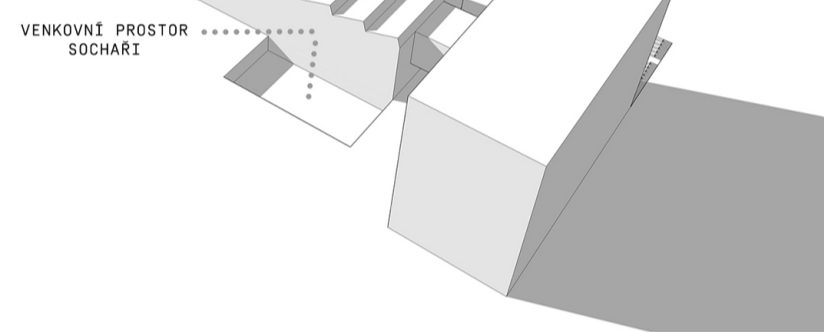
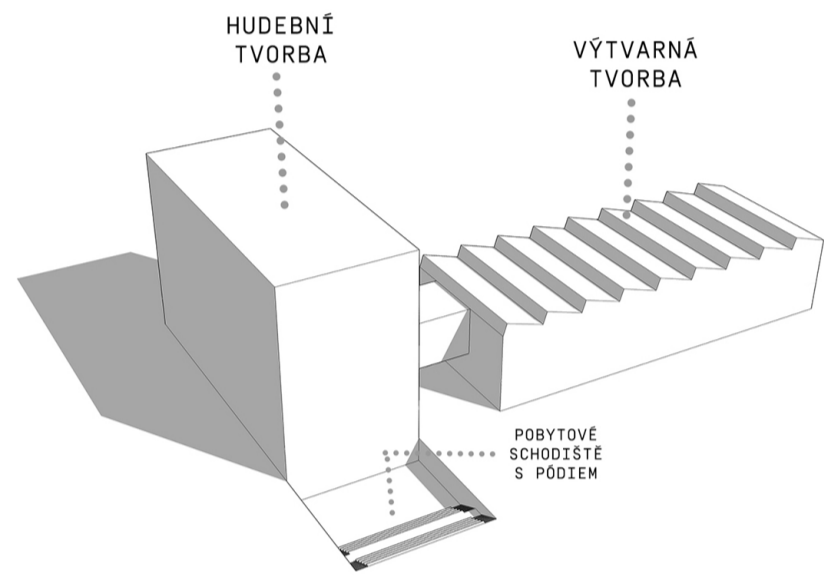
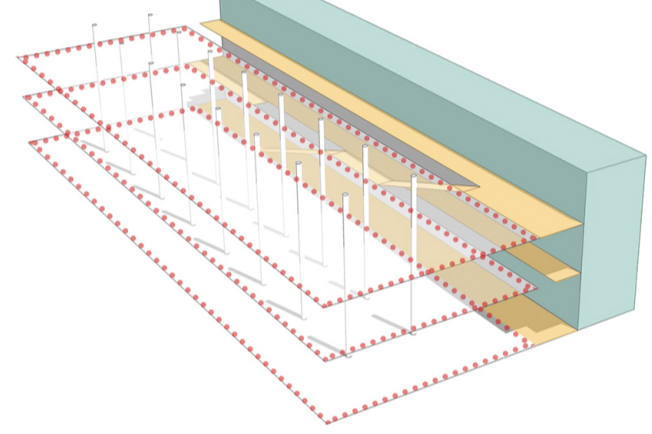
**PÁTER HLAVNÍHO DĚNÍ** - probíhá mezi oběma budovami jako spojující prvek, jako místo hlavního dění a setkávání ve škole, propojující všechny prostory. Váží se na ni zářemí a na druhé straně prostor stáží.

**JÁZEM** - pravně řádně obsahující všechny volně přístupné místnosti jako třídy, kabinet, únikové cesty a toalety.

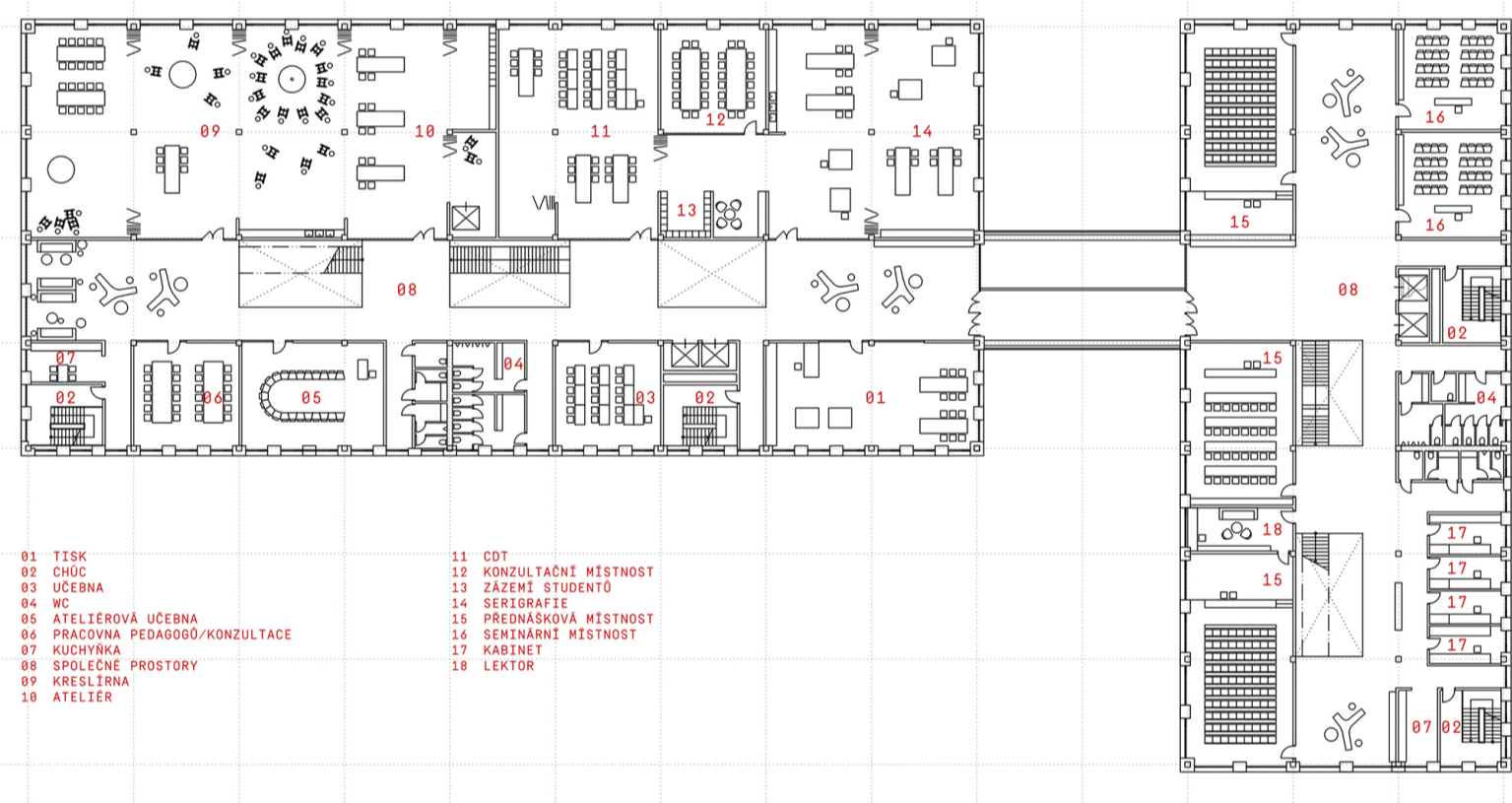
**FLEXIBILNÍ PROSTOR** - určený tvůrčí činnosti, prostory propojující kreativní spolupráci mezi obcemi. Umožňuje vizuální propojení činnosti a šíření nápadů. Vzniká tak stávající systém, který je vysoké flexibilitě a dokáže se přizpůsobit budoucím změnám ve škole.



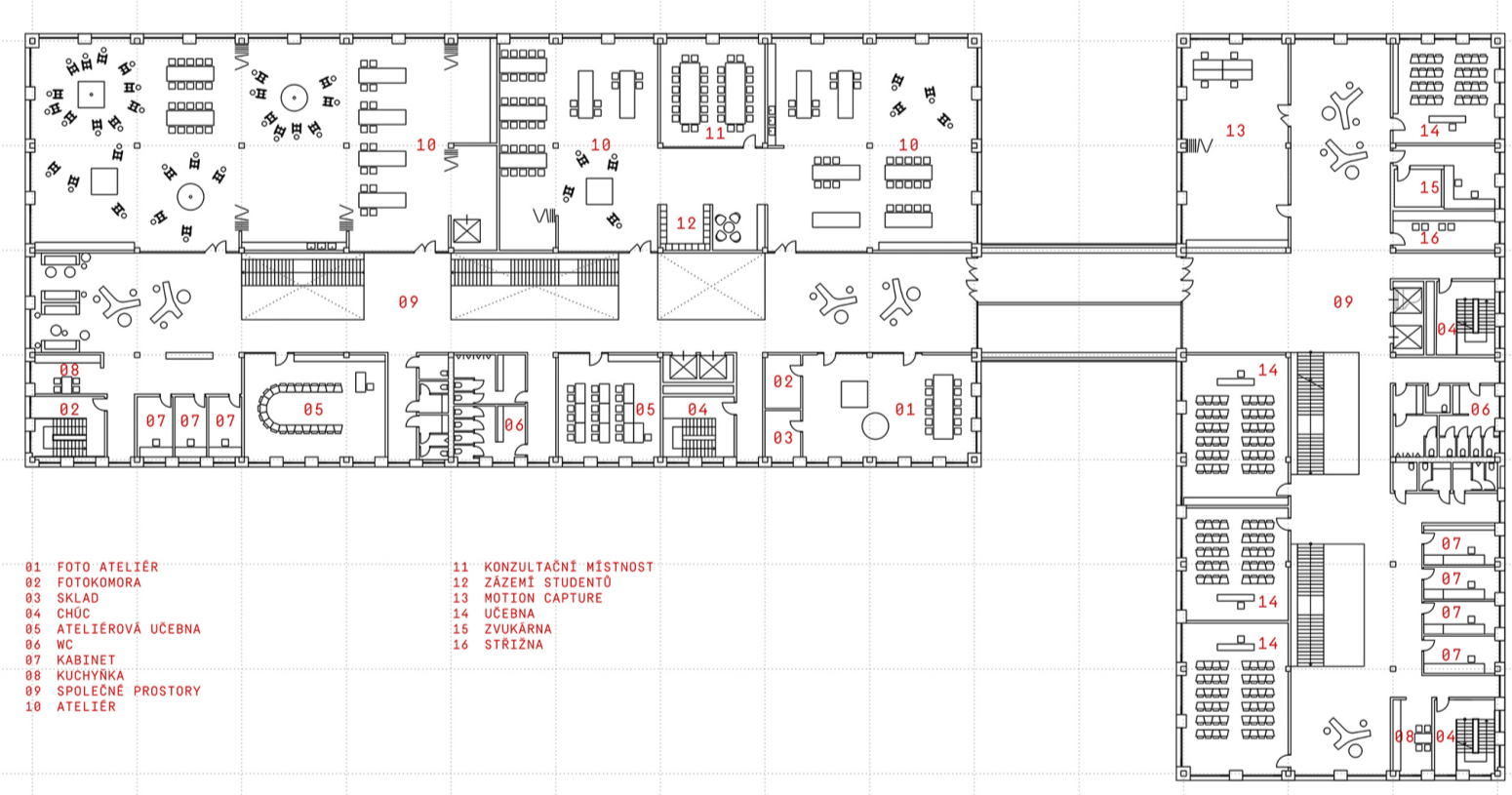
PROSTOROVÝ PRINCIP



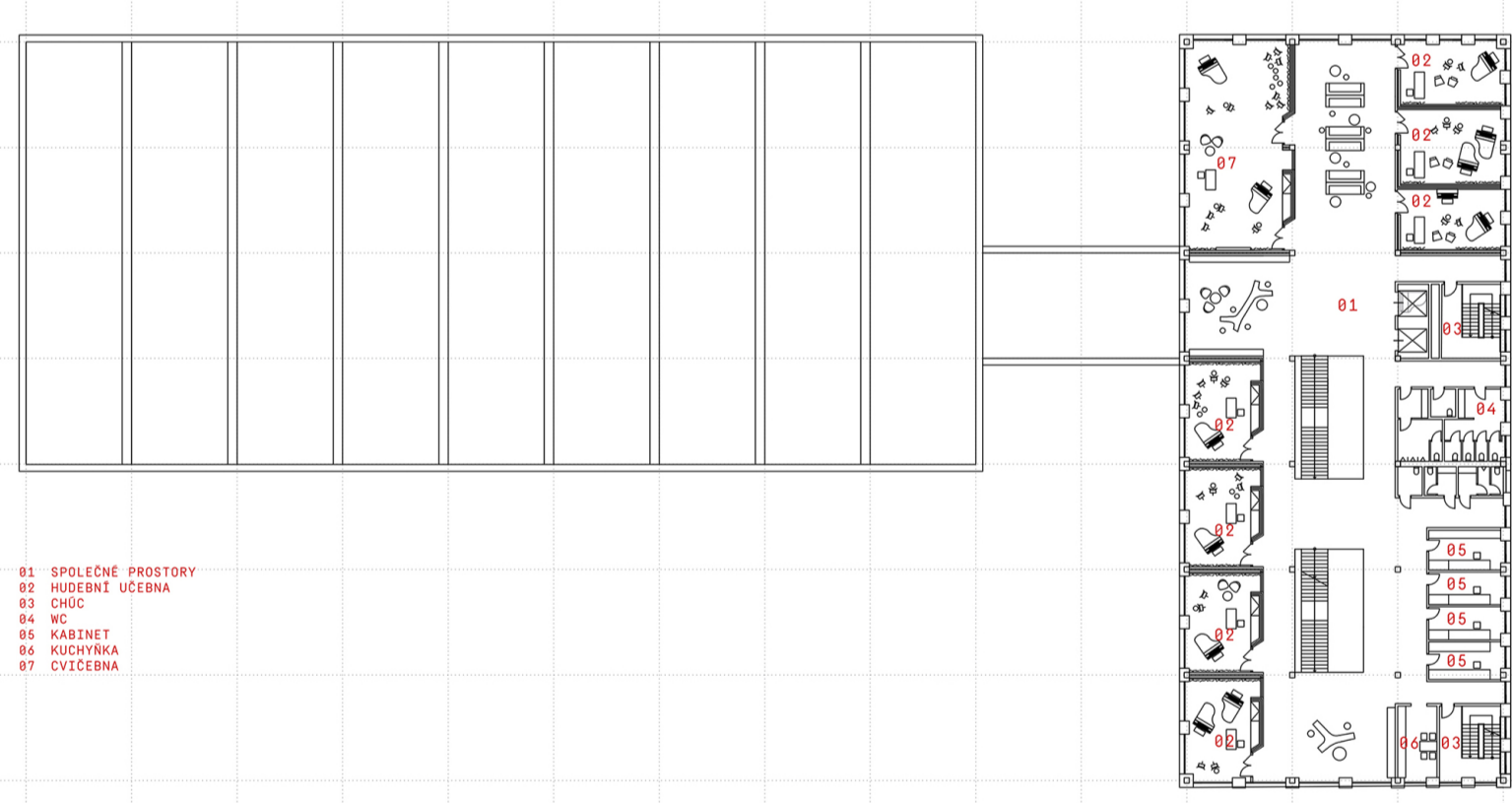
PŮDORYS 1.NP



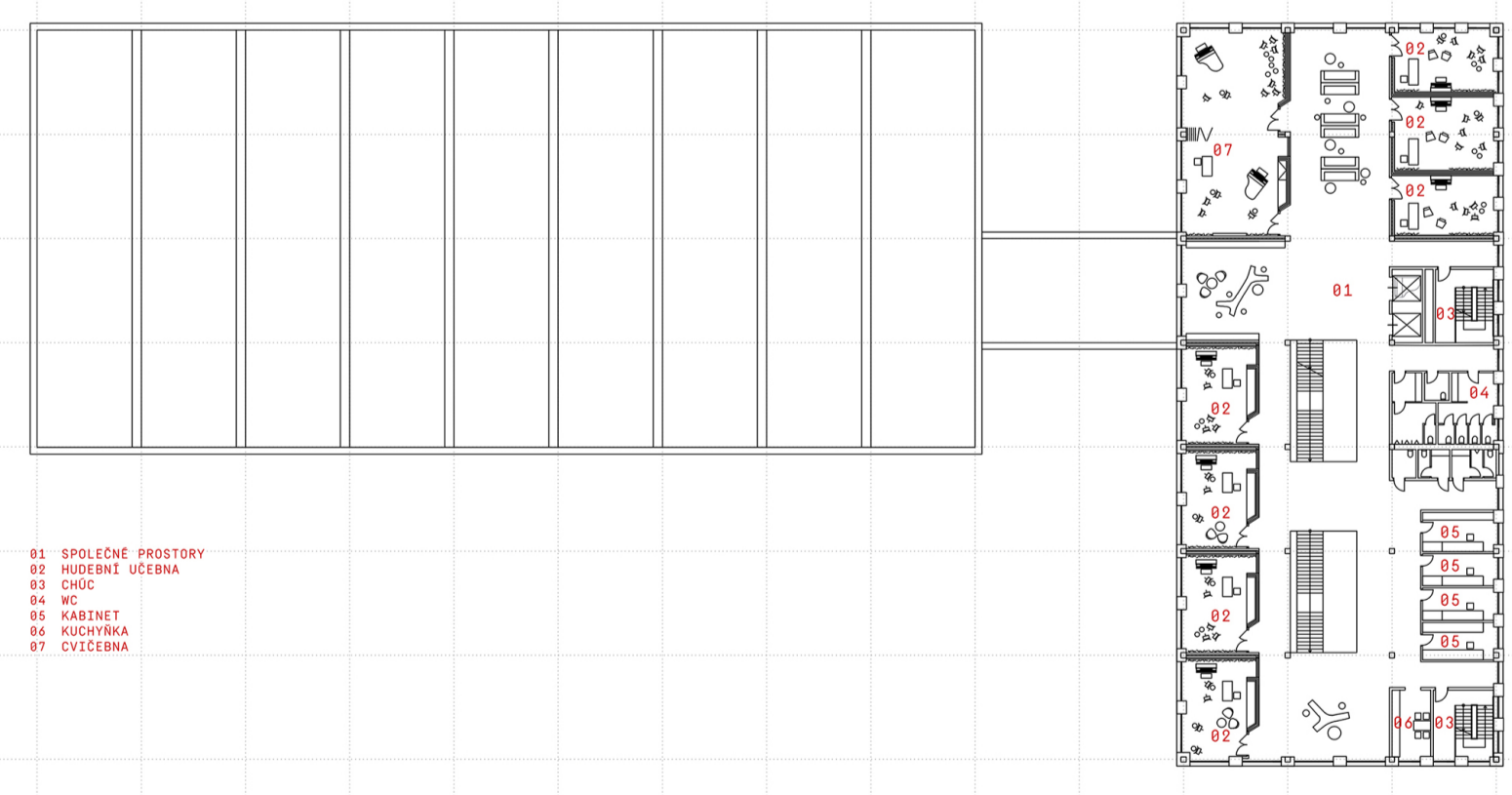
PŮDORYS 2.NP



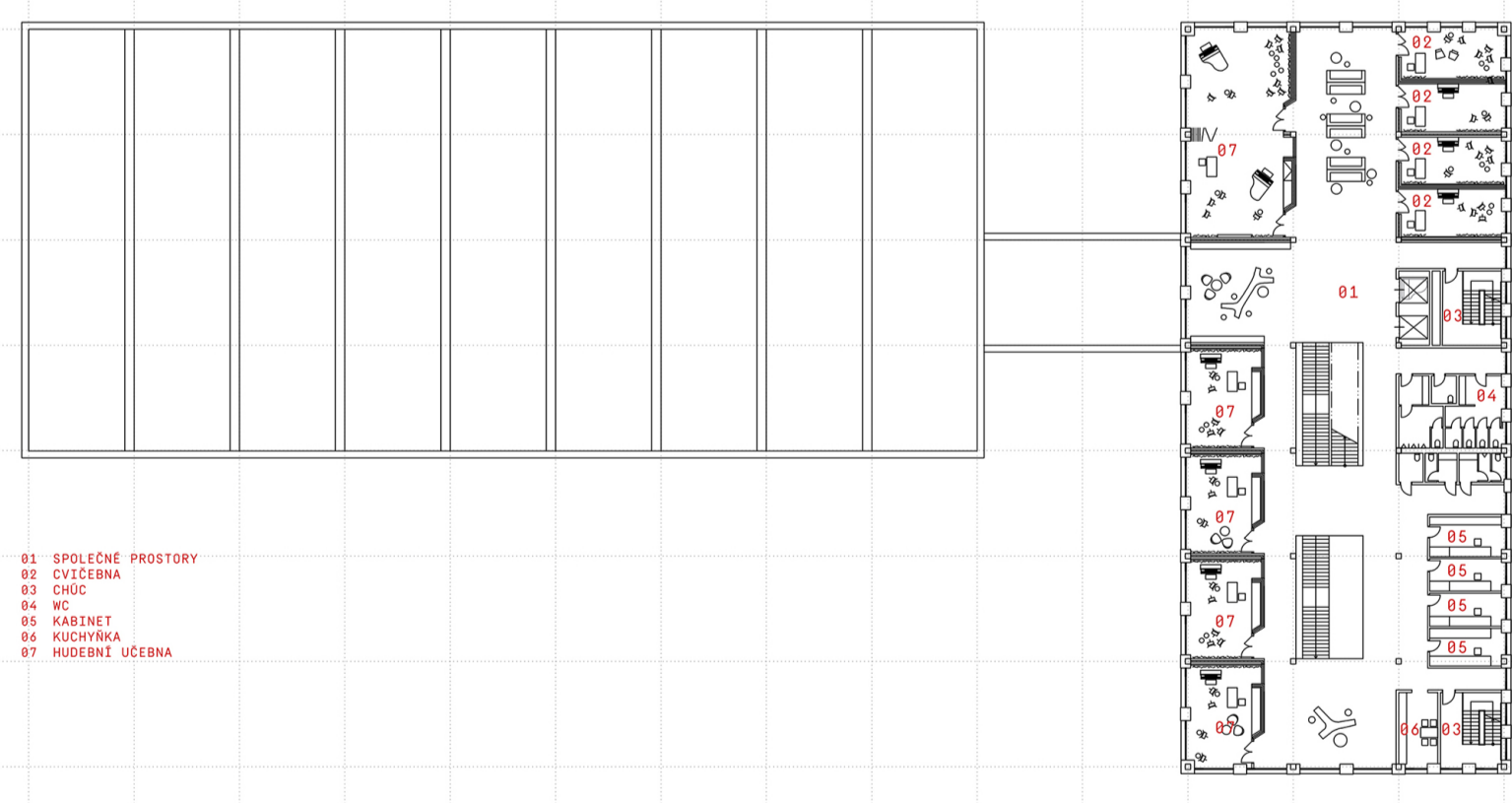
PŮDORYS 3.NP



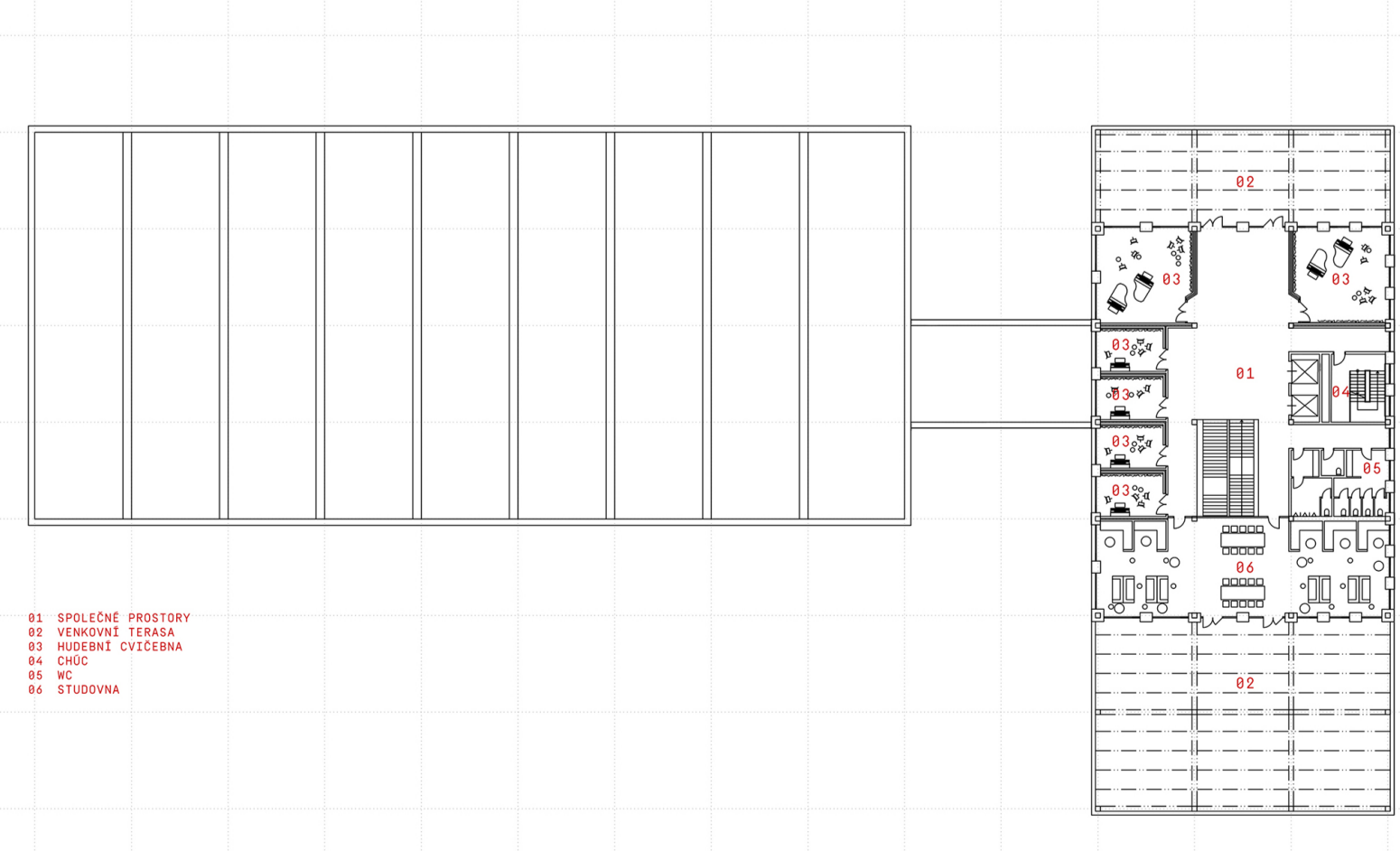
PŮDORYS 4.NP



PŮDORYS 5.NP



PŮDORYS 6.NP



PŮDORYS 7.NP



PŮDORYS 1.PP