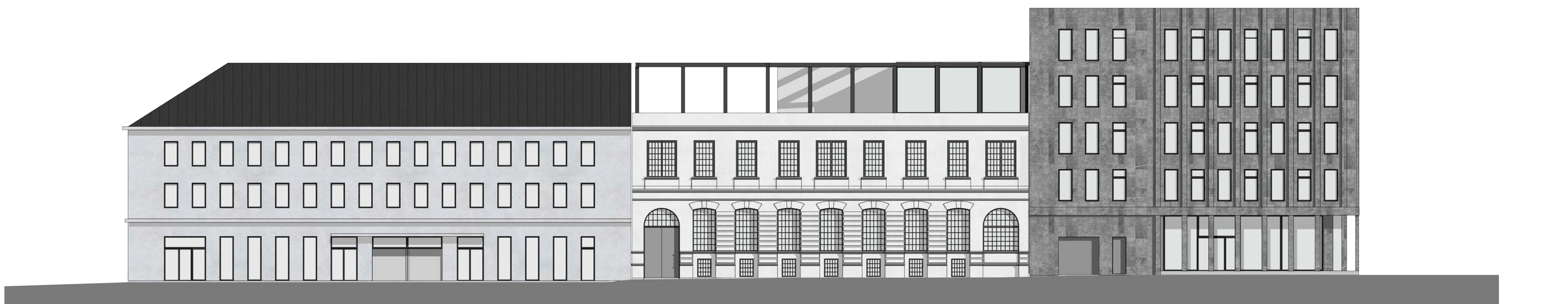
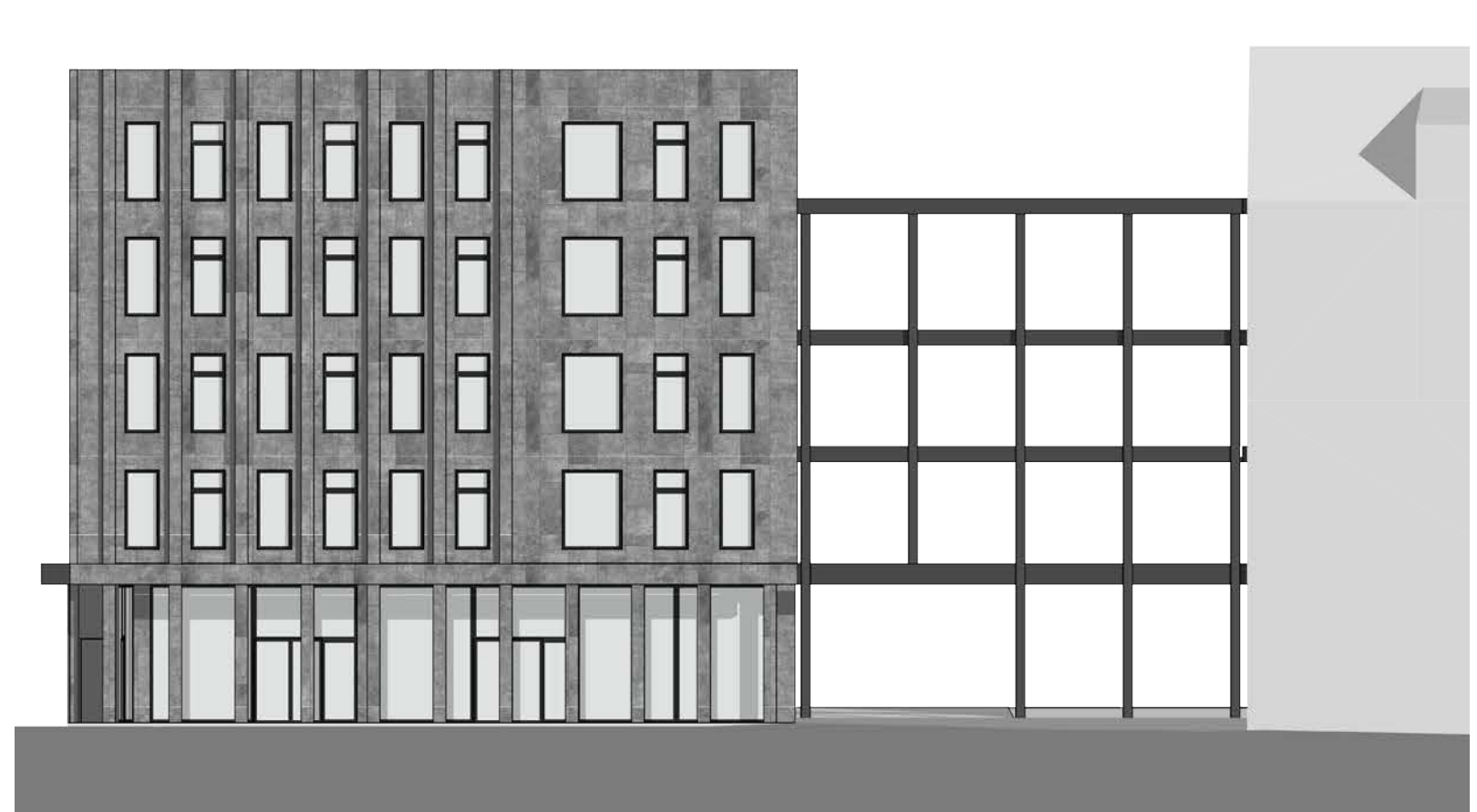


ŠIRŠÍ VZTAHY

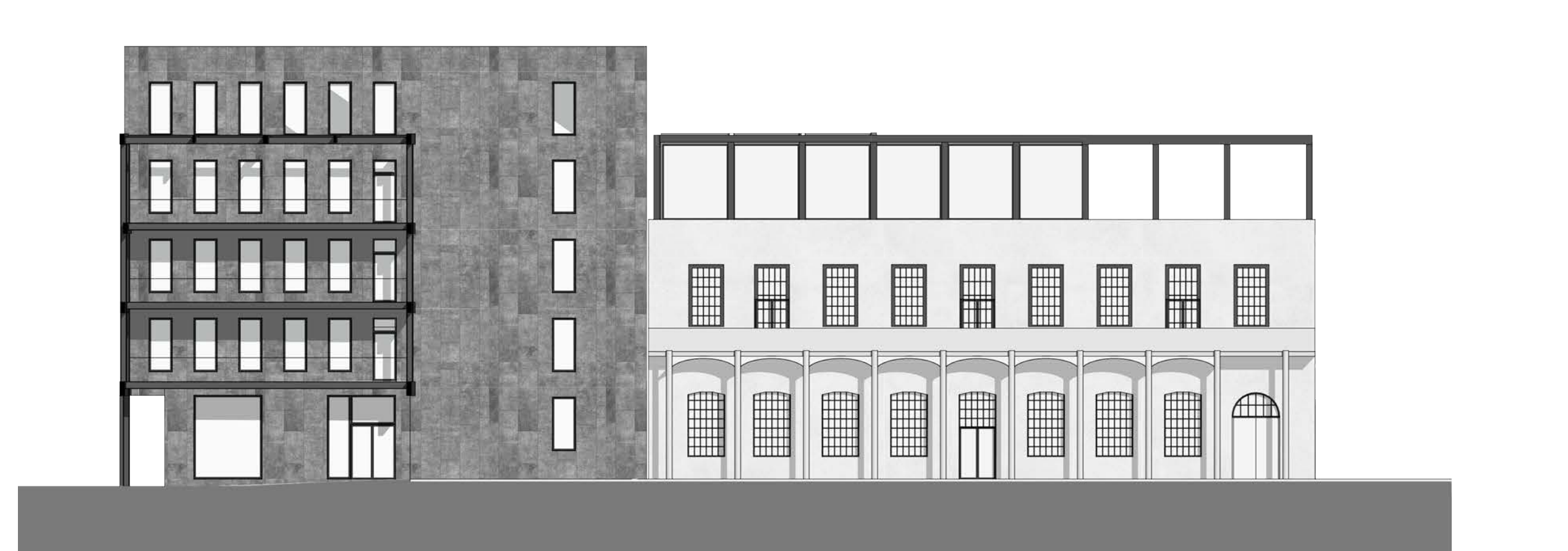
SITUACE 1:500



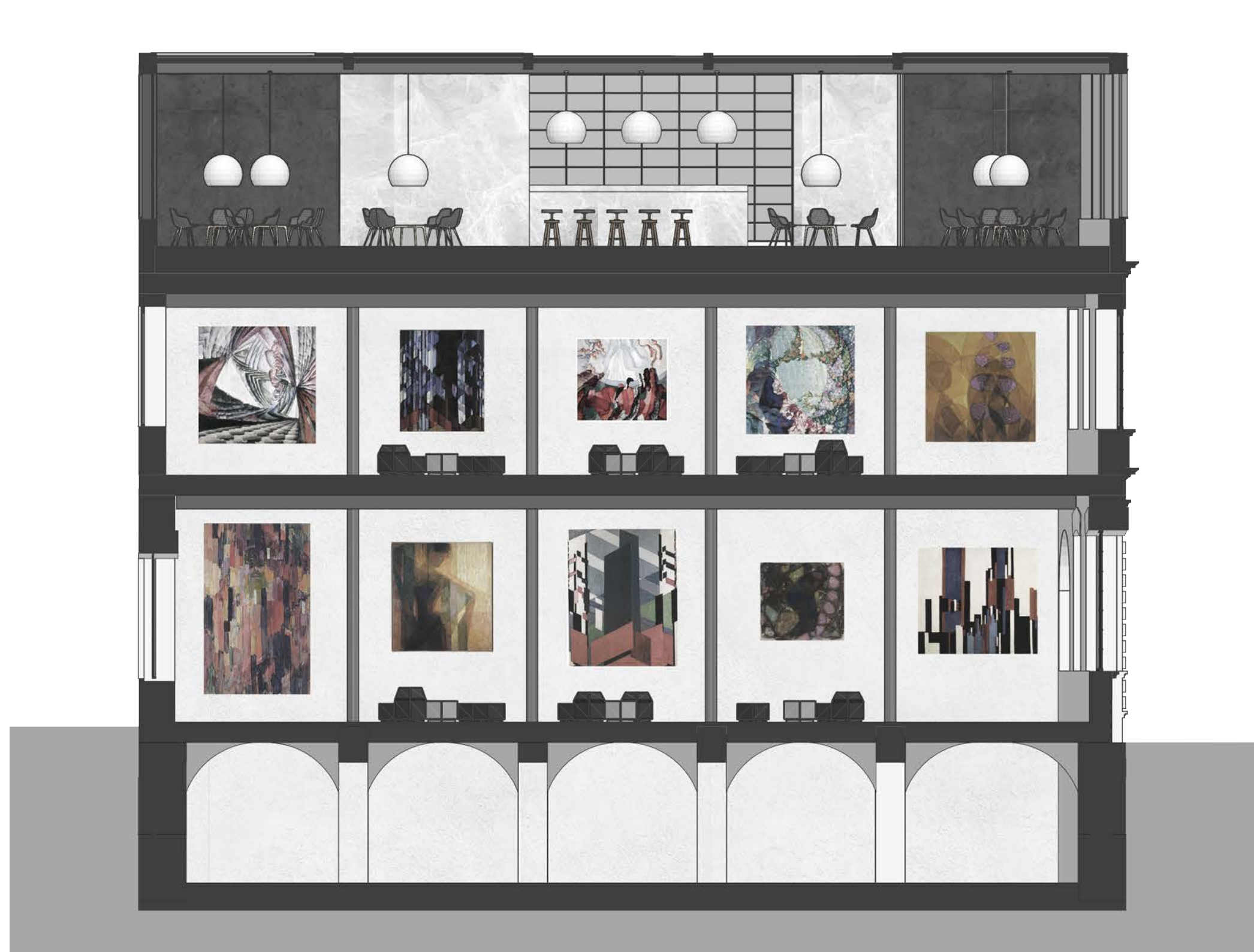
ROZVINUTÝ POHLED JIŽNÍ - ULICE, 1:200



POHLED VÝCHODNÍ - ULICE, 1:200



POHLED SEVERNÍ - VNITROBLOK, 1:200



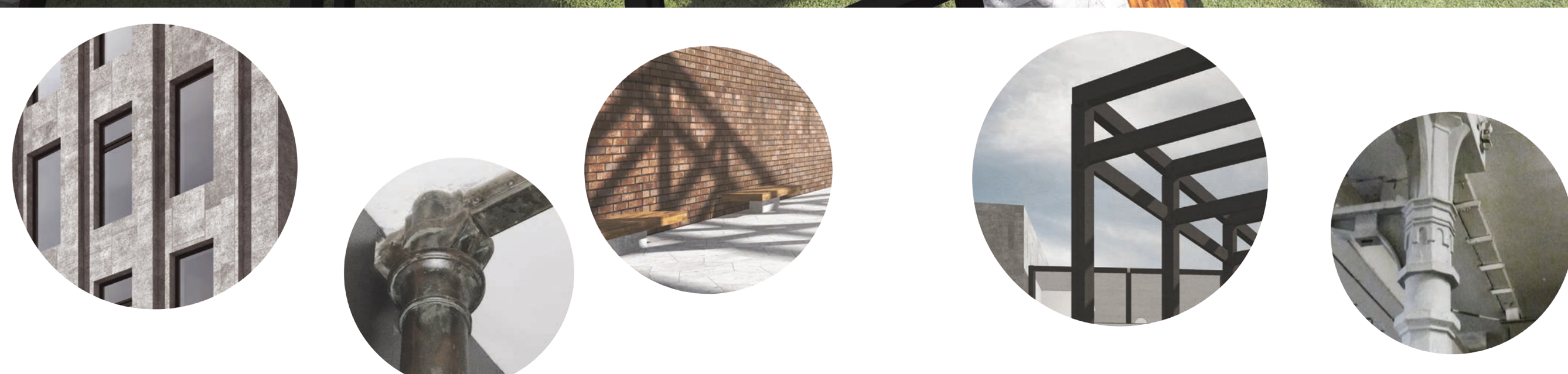
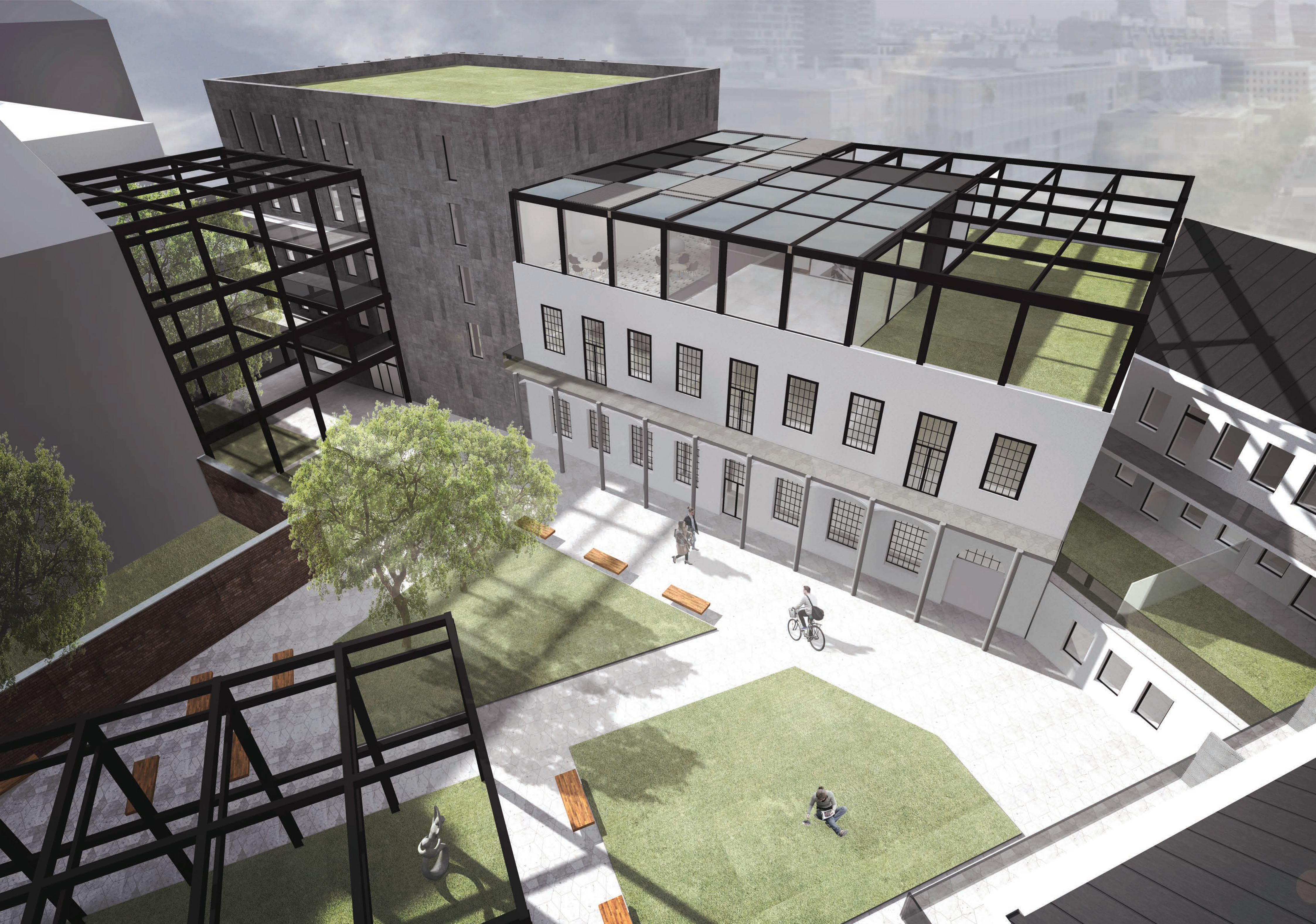
ŘEZOPHLED - GALERIE, KAVÁRNA - 1:100



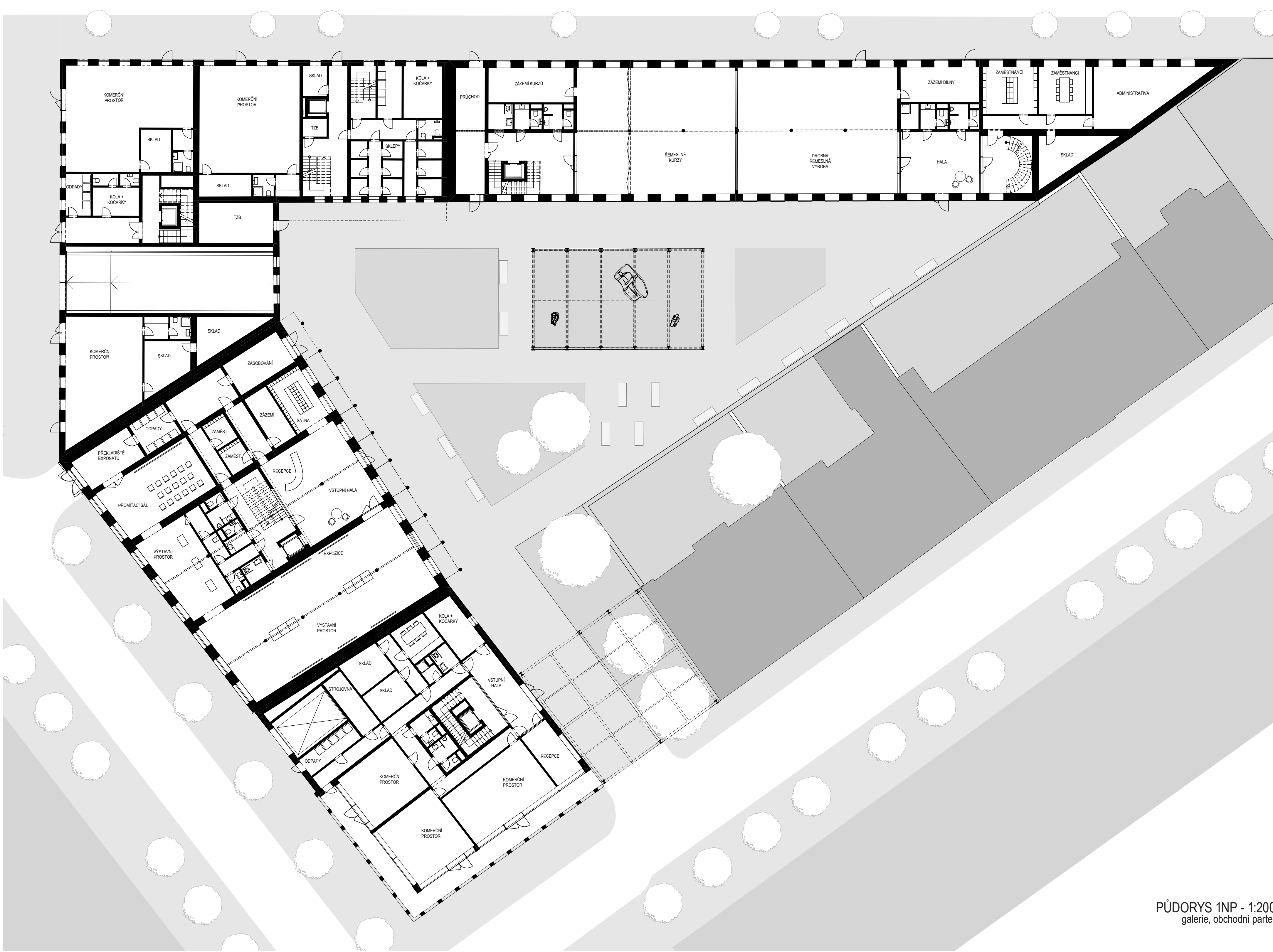
PŮDORYS STŘEŠNÍ KAVÁRNY - 1:100



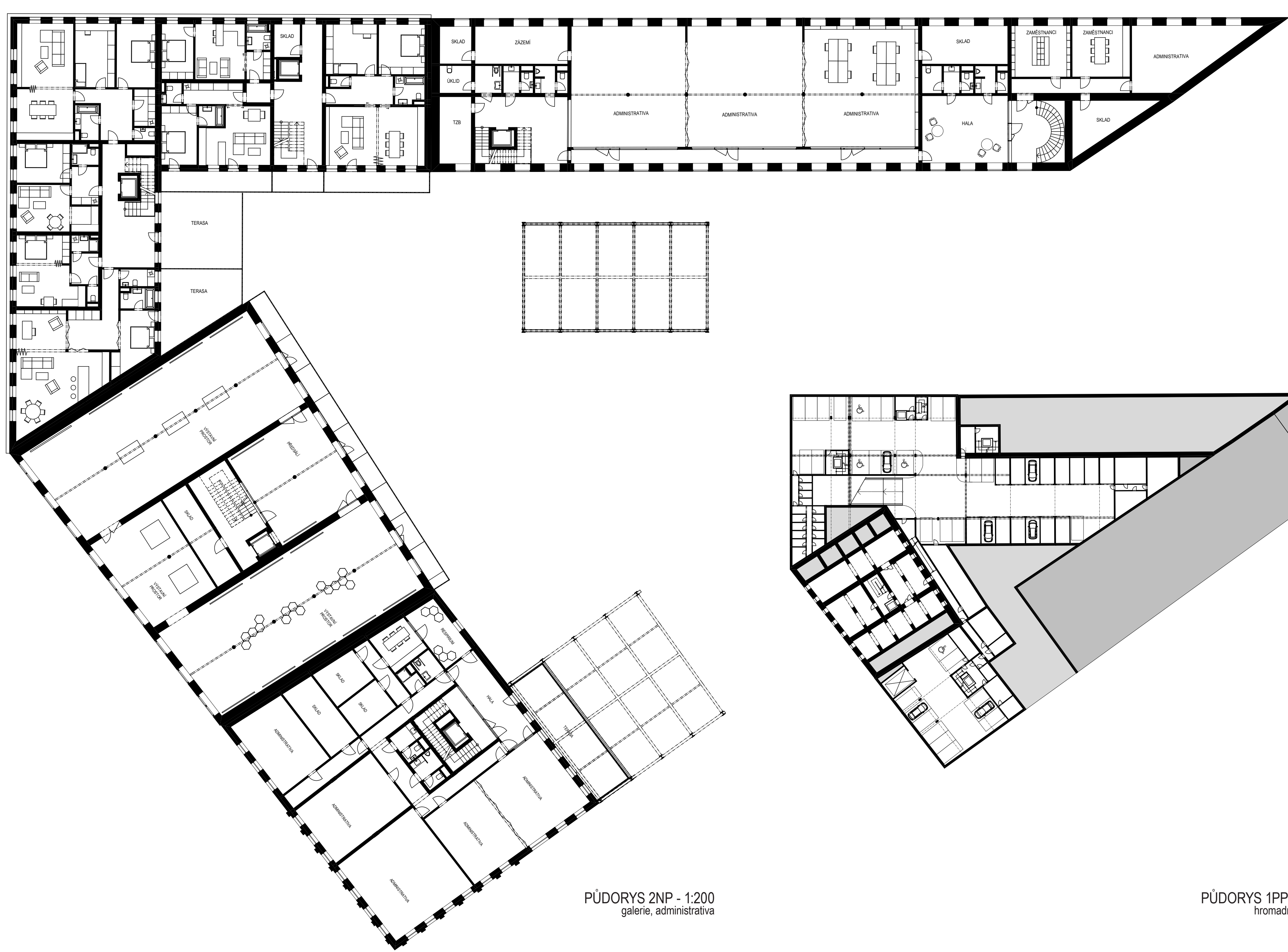




Diplomový projekt se zabývá dostavbou a rozvojem městského bloku v pražských Holešovicích, na pomezí nádraží Holešovice a nádraží Bubny. Ústředními objekty jsou historické budovy bývalé papírny v rámci původní městské zástavby. Cílem práce je návrh nového účelu budov, jejich regenerace a navázání na okolní stavby. Součástí zpracovávaného tématu je rovněž finální dostavba nedokončeného bloku budov a vytvoření multifunkčního prostoru sloužícího pro kulturní, pracovní i volnočasové využití místních obyvatel a dalších návštěvníků.



PŮDORYS 1NP - 1:200  
galerie, obchodní parter



PŮDORYS 2NP - 1:200  
galerie, administrativa

PŮDORYS 1PP - 1:500  
hromadné garáže



**PRAHA 7, REGENERACE MĚSTSKÉHO BLOKU „PAPÍRENSKÁ“**  
Bc. Karolína Falladová | FA ČVUT | ZS 2017-2018 | ateliér Ing. arch. Jana Sedláka | DP

