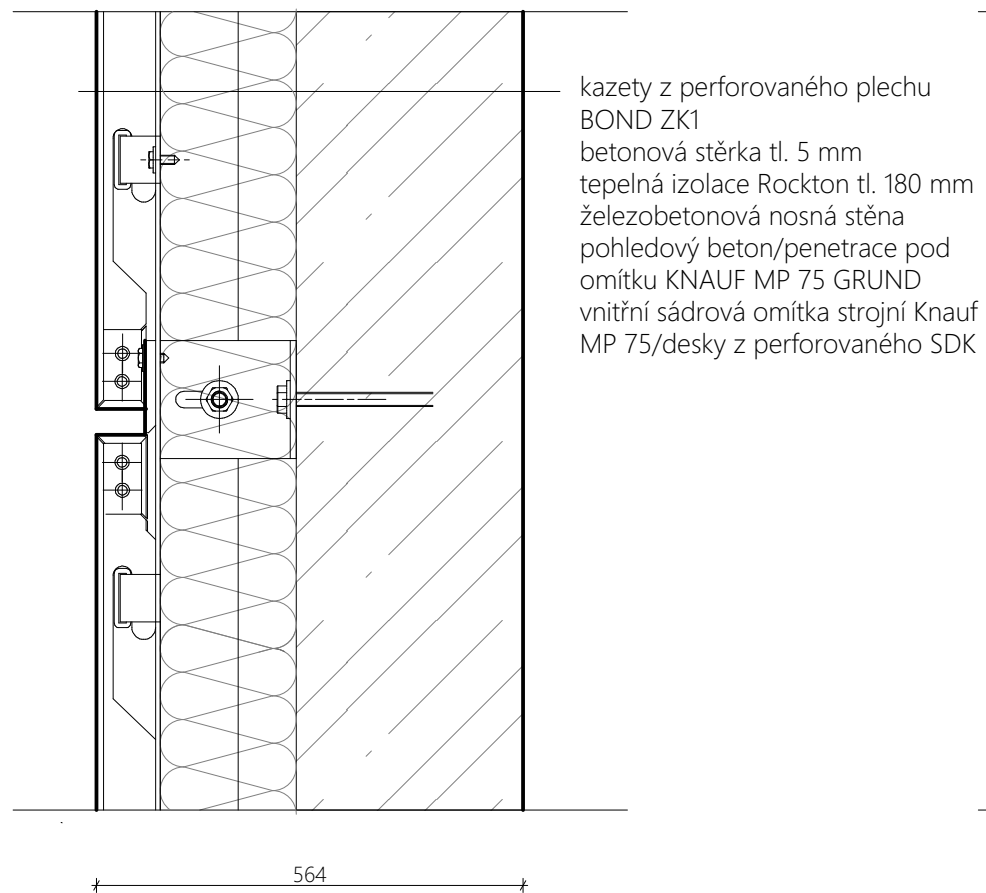
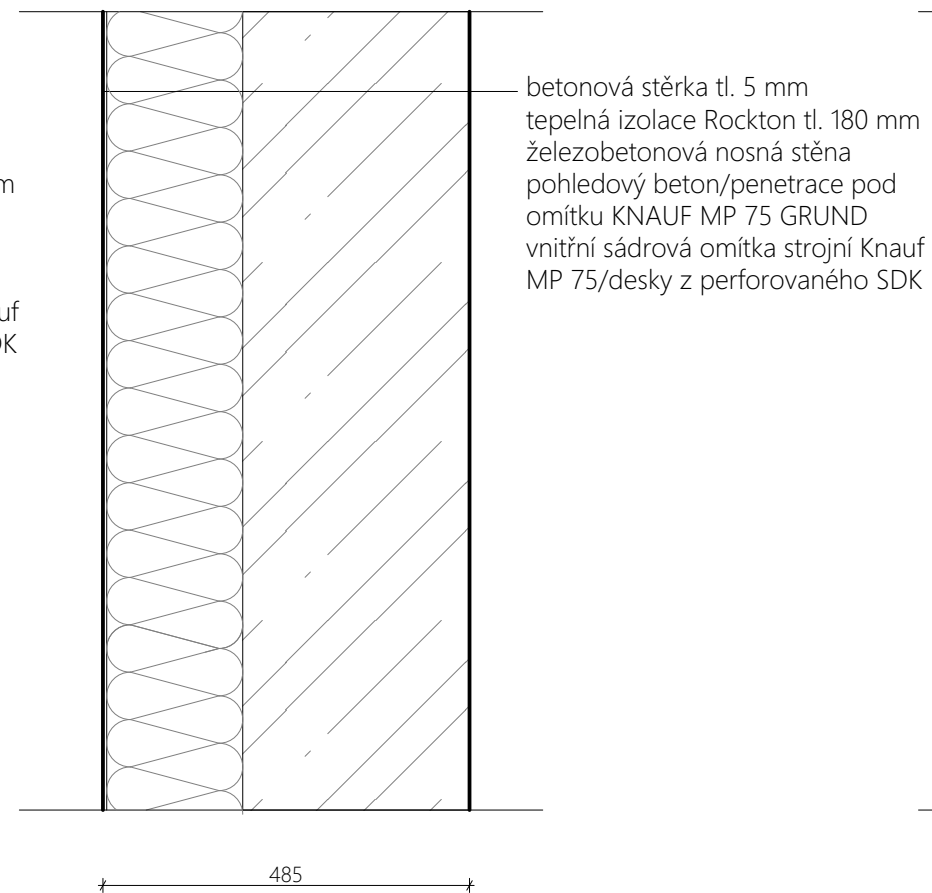


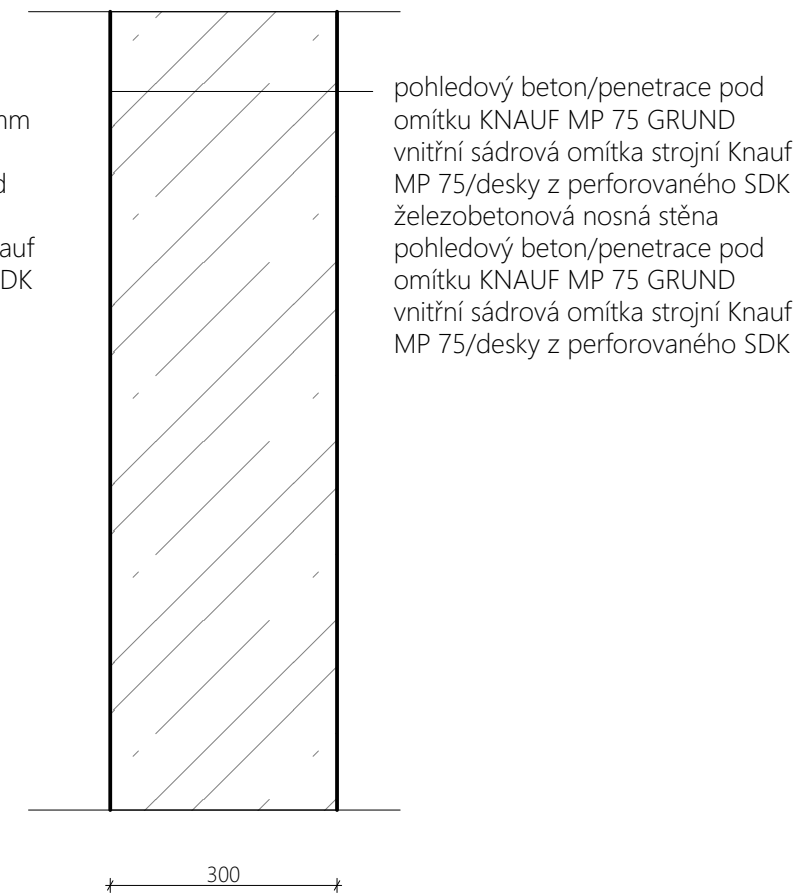
S01 OBVODOVÁ NOSNÁ STĚNA



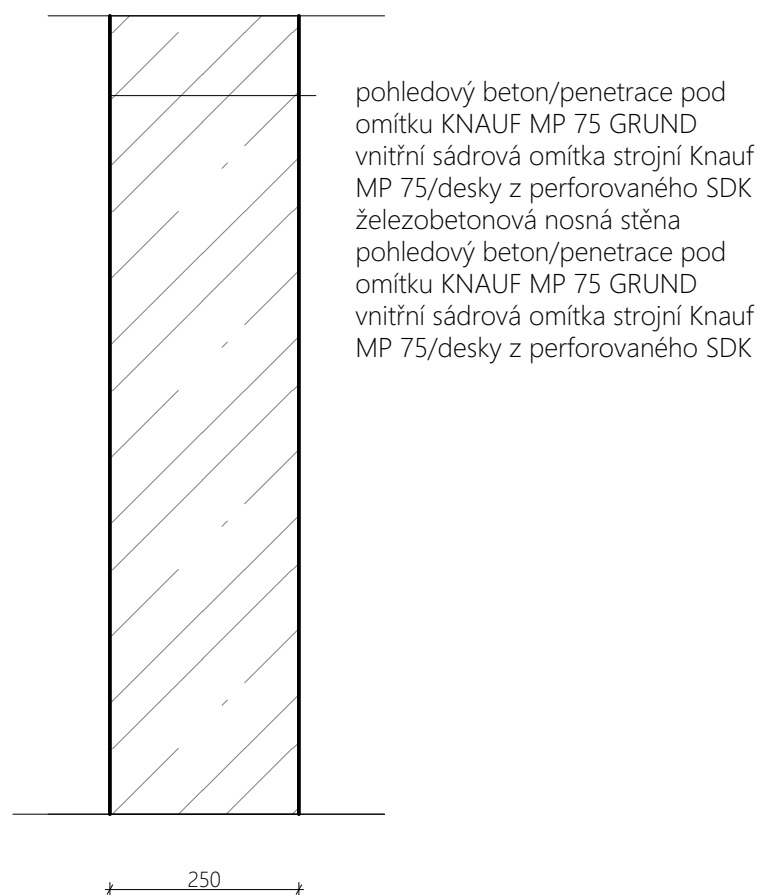
S02 OBVODOVÁ NOSNÁ STĚNA



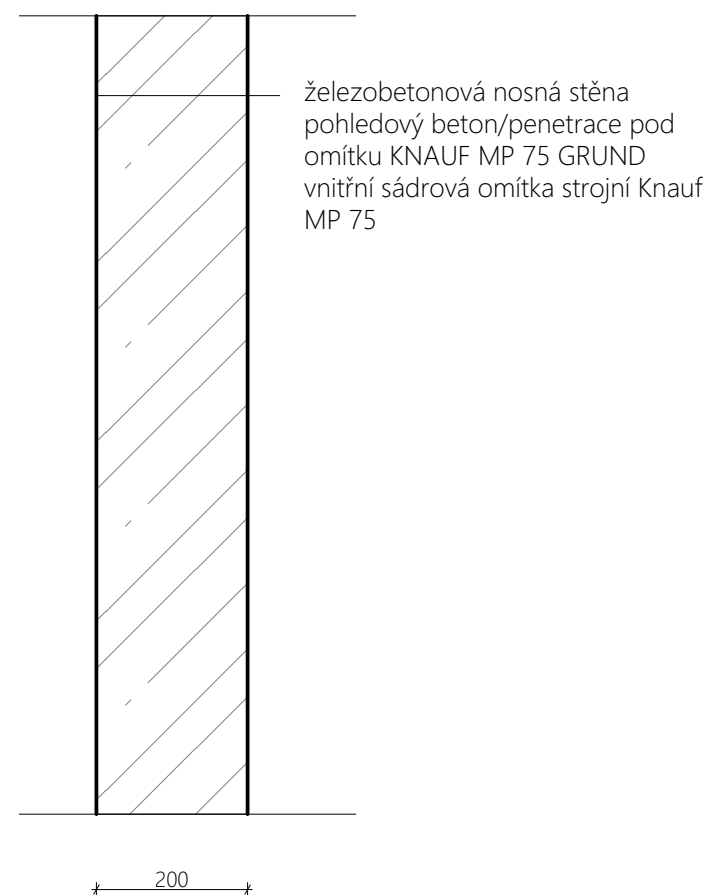
S03 VNITŘNÍ NOSNÁ STĚNA



S04 VNITŘNÍ NOSNÁ STĚNA



S05 VNITŘNÍ NOSNÁ STĚNA



S01 OBVODOVÁ NOSNÁ STĚNA + S02

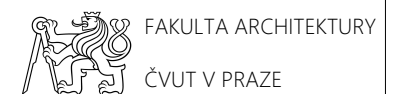
Součinitel prostupu tepla konstrukce: $U = 0,20 \text{ W.m}^{-2}.\text{K}^{-1}$ Tepelný odpor konstrukce: $R = 5,00 \text{ m}^2.\text{K/W}$ Požadovaná hodnota: $U_{N,20} = 0,30 \text{ W.m}^{-2}.\text{K}^{-1} > \text{VYHOVUJE}$ Doporučená hodnota: $U_{rec,20} = 0,25 \text{ W.m}^{-2}.\text{K}^{-1} > \text{VYHOVUJE}$

Doporučená hodnota pro pasivní domy:

 $U_{pas,20} = 0,18 - 0,12 \text{ W.m}^{-2}.\text{K}^{-1}$

ZÁKLADNÍ UMĚLECKÁ ŠKOLA V KOLÍNĚ

BAKALÁŘSKÁ PRÁCE



ústav: 15127

vedoucí práce: Doc. Ing. arch. Miroslav Cikán

konzultant: Ing. Marek Novotný, Ph. D.

část: ARCHITEKTONICKO-STAVEBNÍ

obsah: SKLADBA STĚN 01

datum: 01/2018

vedoucí ústavu: Prof. Ing. arch. Ján Stempel

vypracovala: Laura Molínová

číslo výkresu: D.1.2.26

měřítko: 1:10

formát: A3

± 0,000 = 220 m.n.m., BPV

