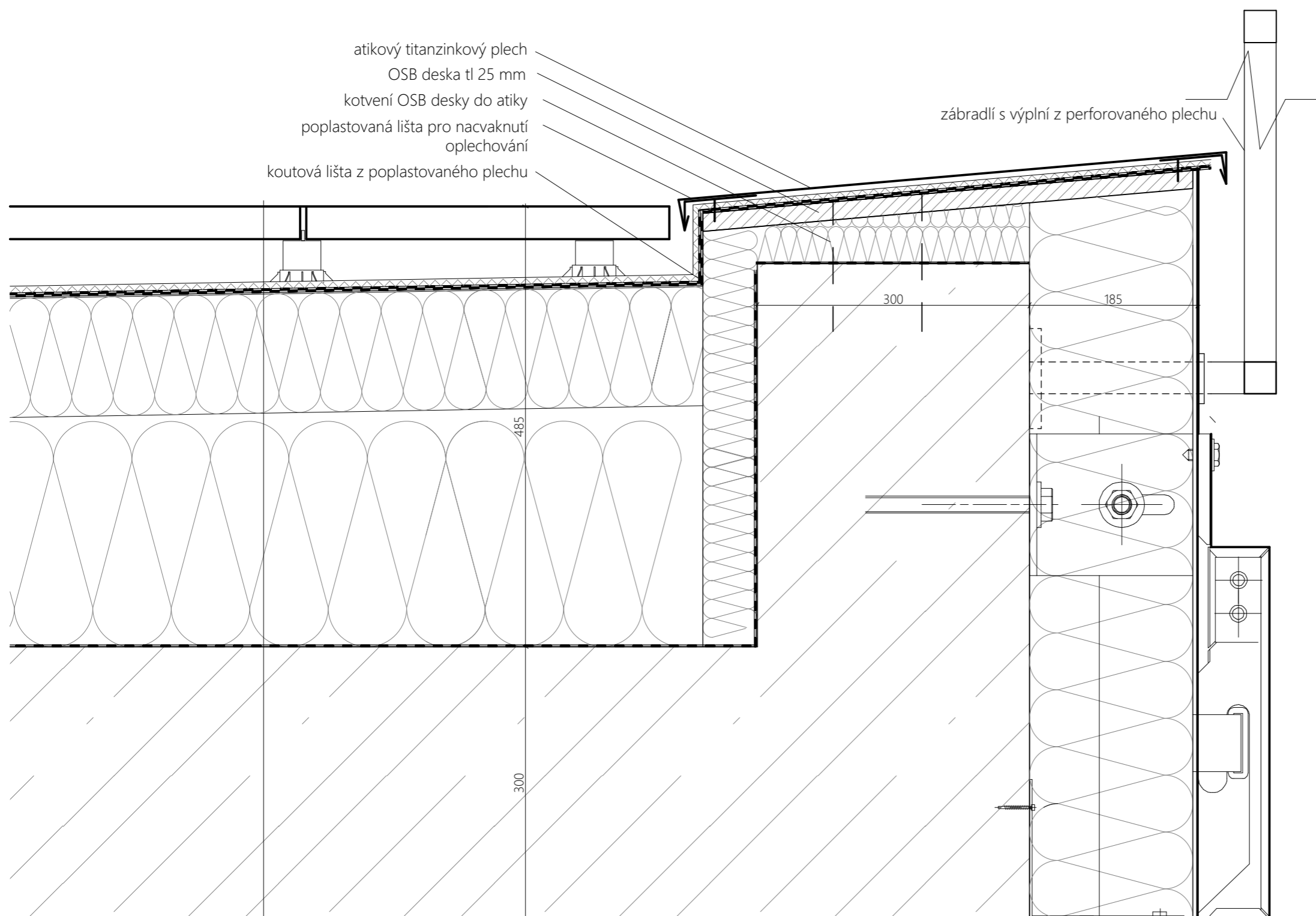


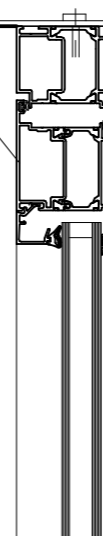
## DETAIL 4 ATIKA TERASY



P11

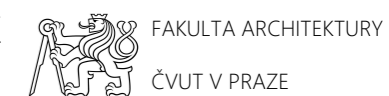
betonová dlažba 400x400x40 mm  
 rektifikační podložky 28-120 mm  
 geotextilie  
 asfaltový hydroizolační pás ELASTEK 40, tl. 4,5 mm  
 samolepící asfaltový pás GLASTEK 30, tl. 3 mm  
 tepelná izolace POLYSTYREN EPS tl. 140 mm  
 spádové klíny EPS 40-80 mm - stabilizovaný polystyren  
 parozábrana - asfaltový pás s hliníkovou vložkou GLASTEK AL 40  
 MINERAL, tl. 4 mm  
 asfaltová penetrační emulze DEKPRIMER  
 železobetonová stropní deska tl. 220 mm

dveře Schuco ADS 65



ZÁKLADNÍ UMĚLECKÁ ŠKOLA V KOLÍNĚ

BAKALÁŘSKÁ PRÁCE

FAKULTA ARCHITEKTURY  
ČVUT V PRAZE

ústav: 15127

vedoucí práce: Doc. Ing. arch. Miroslav Cikán

konzultant: Ing. Marek Novotný, Ph. D.

část: ARCHITEKTONICKO-STAVEBNÍ

obsah: DETAIL 4

datum: 01/2018

vedoucí ústavu: Prof. Ing. arch. Ján Stempel

vypracovala: Laura Molínová

číslo výkresu: D.1.2.17

měřítko: 1:5

formát: A3

± 0,000 = 220 m.n.m., BPV

