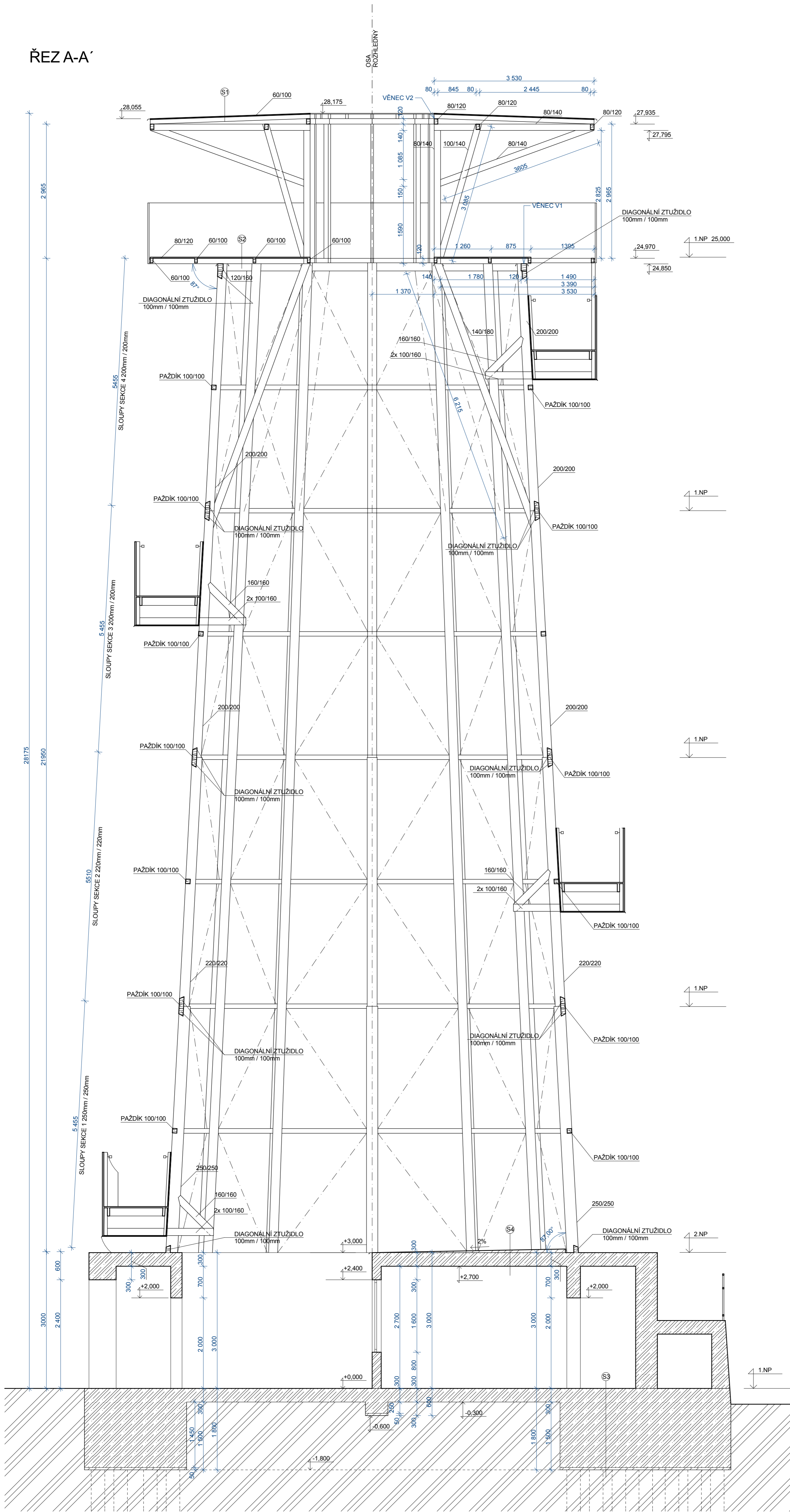


ŘEZ A-A'



SKLADBA STŘEŠNÍ KONSTRUKCE

- S1 KRYTINA: FALCOVANÝ POZINKOVANÝ PLECH, TL. 0,6mm.
- NÁTER ČERVENOHŘENÝ
- PAROTĚSNÁ FOLIE GUTAFOL WB 110
- IMPREGNOVANÁ PRKNA TL. 18mm, ŠÍŘKA MIN. 150mm
- NOSNÉ HRANOLY 80/100mm, SPAD 5%
- NOSNÉ TRÁMY 140/160mm

PODLAHA V 1.NP

- S3 2x NÁTĚR EKOLOR BKH BARVA ČÍRÁ
- PENETRÁTOR PENEEO EXTRA
- ŽELEZOBETONOVÁ ZÁKLADOVÁ DESKA TL. 170mm
- PODKLADNÍ BETON TL. 100mm
- ZHUTNĚNÁ ROSTLÁ ZEMINA

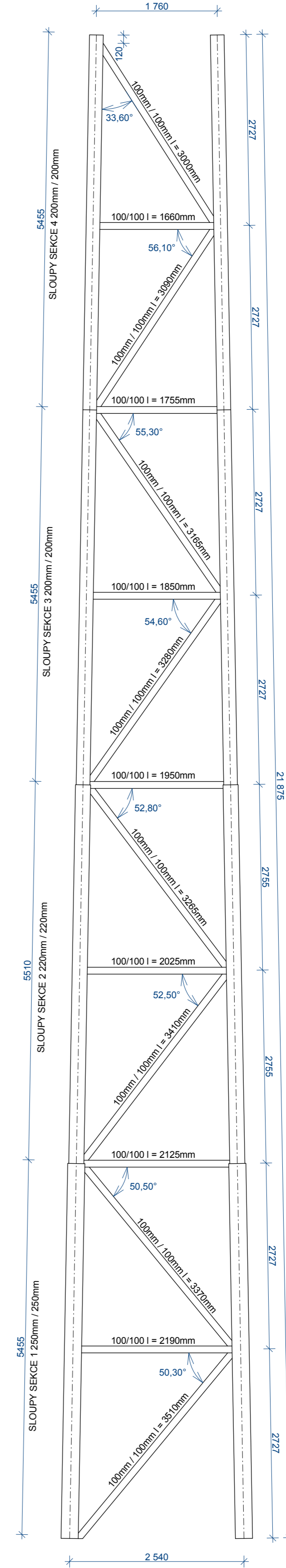
SKLADBA KONSTRUKCE PLOŠINY

- S2 IMPREGNOVANÁ PRKNA S POCHOŽÍ ÚPRAVOU
- TERASOVÁ PRKNA MODRIN EVROPSKÝ, TL. 30mm
- NOSNÉ TRÁMY 80/120mm

STROP NAD 1.NP

- S4 2x HYDROIZOLAČNÍ PRUŽNÁ STĚRKA WETISOL
- 2% SPADOVÁ VRSTVA BETONU
- ŽELEZOBETONOVÁ STROPNÍ DESKA

SCHEMA DŘEVĚNÉ KONSTRUKCE - TYPICKÉ POLE



LEGENDA MATERIÁLŮ

- ŽELEZOBETON ČSN EN 206-1 B30/35, XC4, XF1 - Cl 0,2 - Dmax 16mm - S4
- MODŘINOVÉ DŘEVO C40
- POROTHERM 24P+D
- ZEMINA PŮVODNÍ
- BETON PROSTÝ ČSN EN 206-1 B25/30, XC4, XF1 - Cl 0,2 - Dmax 16mm - S4

--- OSY ŠIKMÝCH PRVKŮ V POHLEDU

KUŽEL ROZHLEDNÝ TVOŘÍ 12 TYPICKÝCH POLÍ, KAŽDÉ DRUHÉ POLE MÁ ZRCADOVĚ OBRÁZENOU ORIENTACI SKLONU DIAGONÁL OPROTI TYPICKÉMU POLÍ

SÍLY PŮSOBÍCÍ NA SPOJE JSOU UVEDENY VE STAVEBNĚ KONSTRUKČNÍ ČÁSTI DOKUMENTACE. SPOJE JEDNOTLIVÝCH PRVKŮ JSOU NAVRŽENY VE STAVEBNĚ KONSTRUKČNÍ ČÁSTI DOKUMENTACE

DETAILY PROVEDENÍ KONSTRUKČNÍCH SPOJŮ - VIZ. DOKUMENTACE



OCEL S355J2G3  
ŠROUBY 8.8  
DŘEVO C40

Pozn.: +/- 0,000 = 441,0 m.n.m. BpV

Zpracoval: Bc. Hynek ŘEHOŘEK	Vedoucí DP: Ing. Karel MIKES, Ph.D.	Školní rok: 2017/2018	Fakulta stavební <b>ČVUT</b>
Předmět: DIPLOMOVÁ PRÁCE			Datum: 7.1.2018
Název úlohy: ANALÝZA DŘEVĚNÉ KONSTRUKCE ROZHLEDNÝ VELKÝ KOSÍŘ			Měřítka: 1:50
Název výkresu: ŘEZ A-A'			Formát: A1
			Číslo výkresu: 6

ŘEZ VNĚJŠÍM SCHODIŠTĚM

