



POHLED Z PTAČÍ PERSPEKTIVY, VLEVO NOVOSTAVBA PENZIONU, VPRAVO FARA



PRŮHLÉD DO DVORA S FAROU A STODOLOU

KONVERZE FARY Č. P. 33 V BLANSKU U KAPLICE
PRO PENZION A OBČANSKOU VYBAVENOST

PETRA JÍLKOVÁ
ATDP - ZS 2017

KONVERZE FARY Č. P. 33 V BLANSKU U KAPLICE
PRO PENZION A OBČANSKOU VYBAVENOST

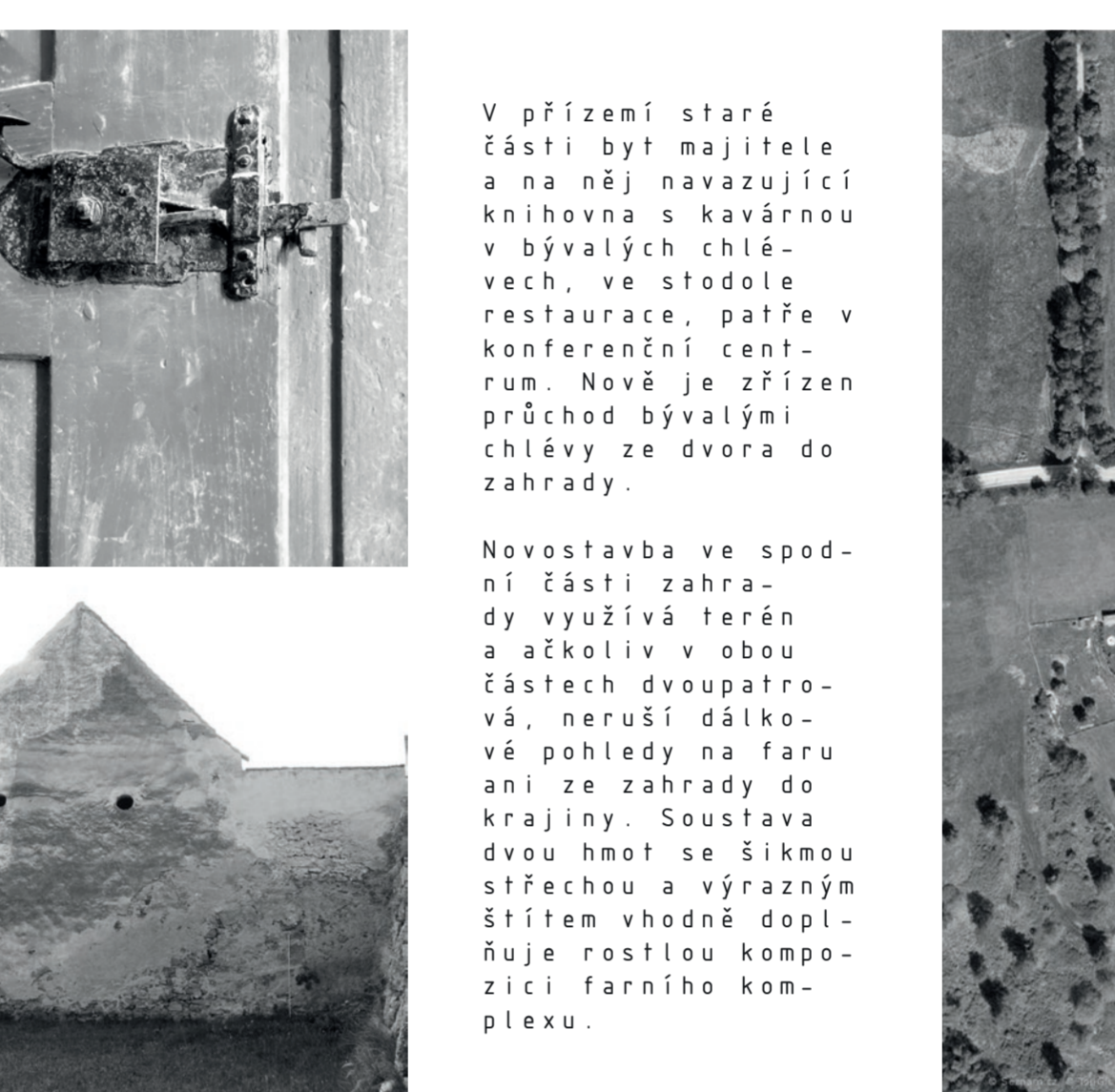
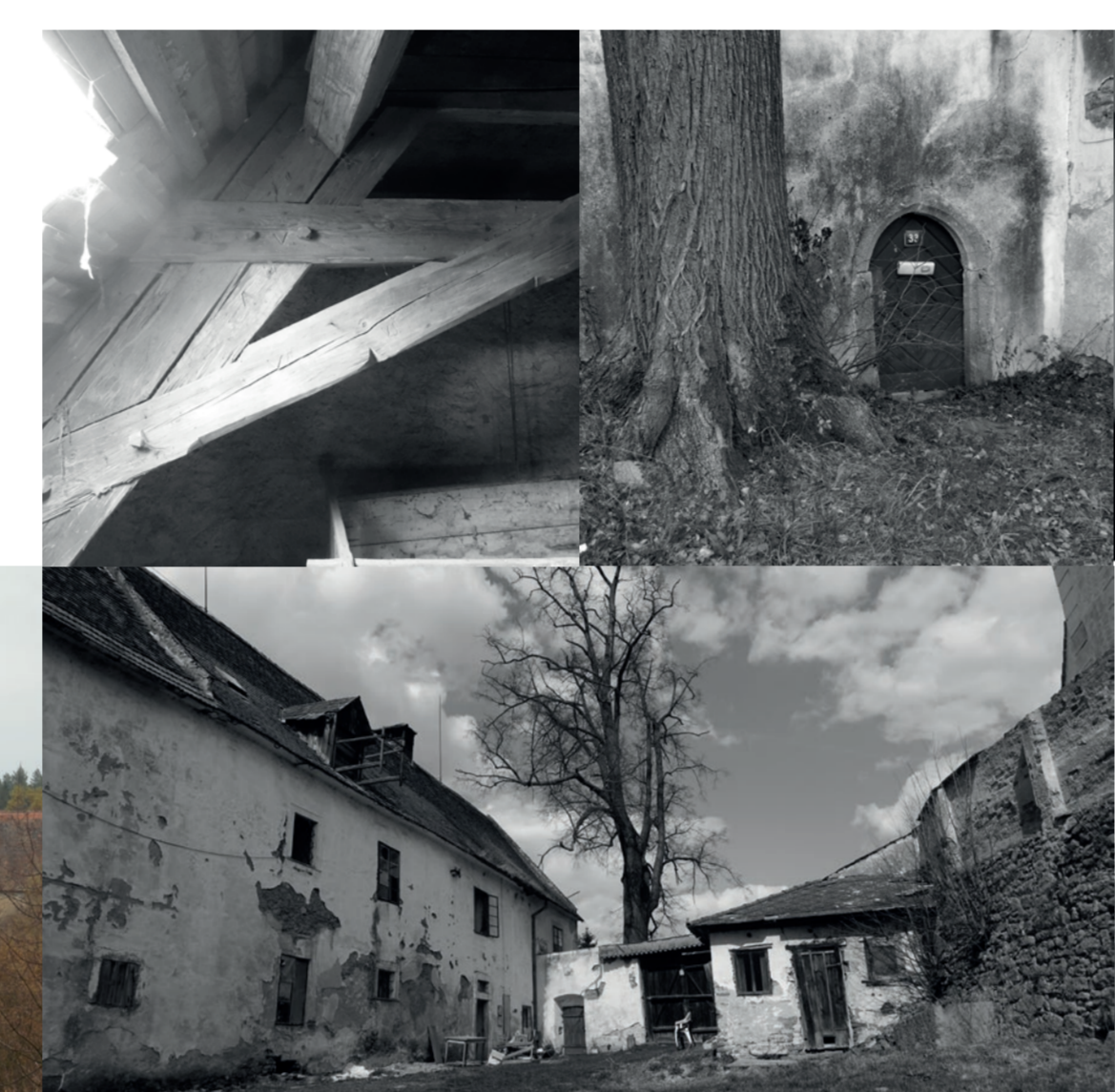
PETRA JÍLKOVÁ
ATDP - ZS 2017



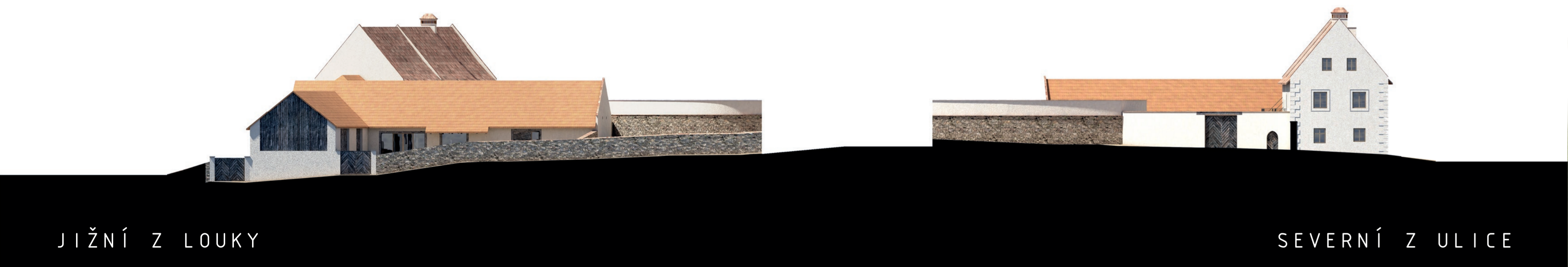
**FARA ČP 33
BLANSKO U KAPLICE**
Fara se nachází na
západním cíle
Čech, asi 10 km
od Blanska v obci
Houském. V blízkosti
historické vesnice
ležela je již dávno
na pozemku vedlejší
vzdálenosti 2 km od
Kaplice. Na území
Novostavby se
překrývaly střešní
konstrukce původní
fary a novostavby.
Byla zde původně
kaple, která byla
přeměněna na
místní občanské
ústředí. V současné
době je zde
místní občanské
ústředí.



Návrh kombinuje
vlastní pro obyvatele
obce a příležitostně
na návštěvu. V přízemí
fary a novostavby
překrývají 100 letou
od fary s prázdnou
pro návštěvníky
komplexně řešená
vstupní a výhledová
část. Všechny
části jsou navzájem
propojeny a
vstupní část je
vstupní částí.



POHLEDY 1:250



JIŽNÍ Z LOUKY

SEVERNÍ Z ULICE



VÝCHODNÍ ZE DVORA, ŘEZ STODOLOU



ZÁPADNÍ ZE SADU

ŘEZOPHLEDY



PENZION ZÁPADNÍ, JIŽNÍ, VÝCHODNÍ



POHLED NOVOSTAVBU PENZIONU, VPRAVO FARA

PŮDORYS PŘÍZEMÍ S PARTEREM 1:280



VÝŘEZ VÝCHODNÍ FASÁDY
PERSPEKTIVNÍ DETAIL 1:25



PŮDORYS 1:280



PRŮHLÉD STODOLOU DO DVORA



POHLED OD ZÁPADU Z KRAJE VESNICE



POHLED ZE SEVERU Z ULICE: VLEVO FARA, VPRAVO PENZION