



příjezd po silnici z Bezvěrova



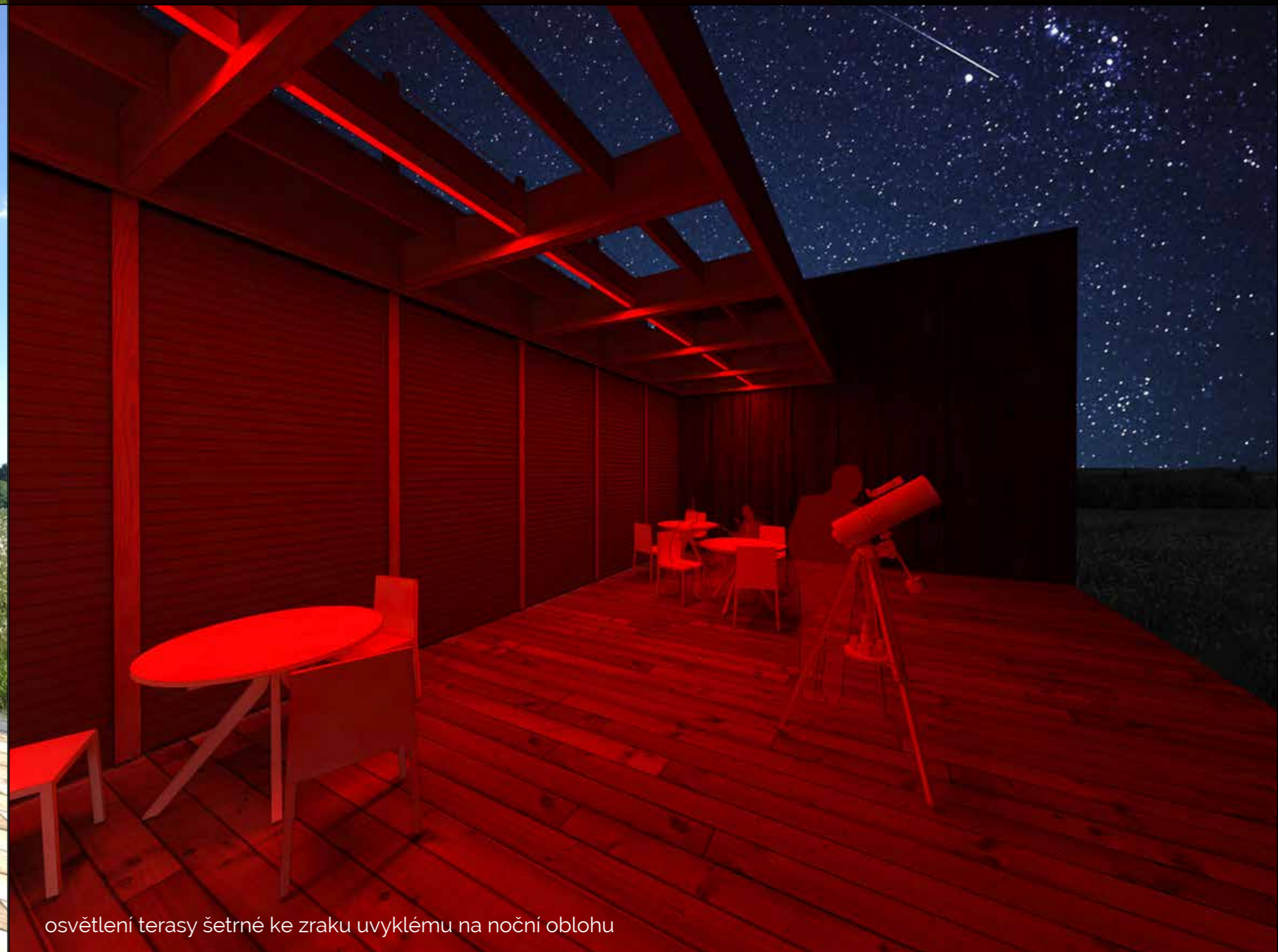
příchod po cestičce



mapy noční oblohy v přístřešku u vstupu do areálu



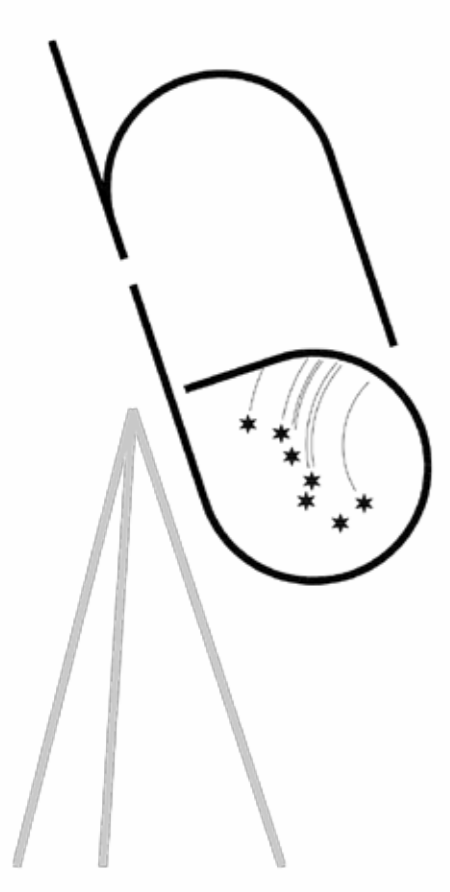
kalibrace dalekohledu ze západní terasy



osvětlení terasy šetrné ke zraku uvyklému na noční oblohu

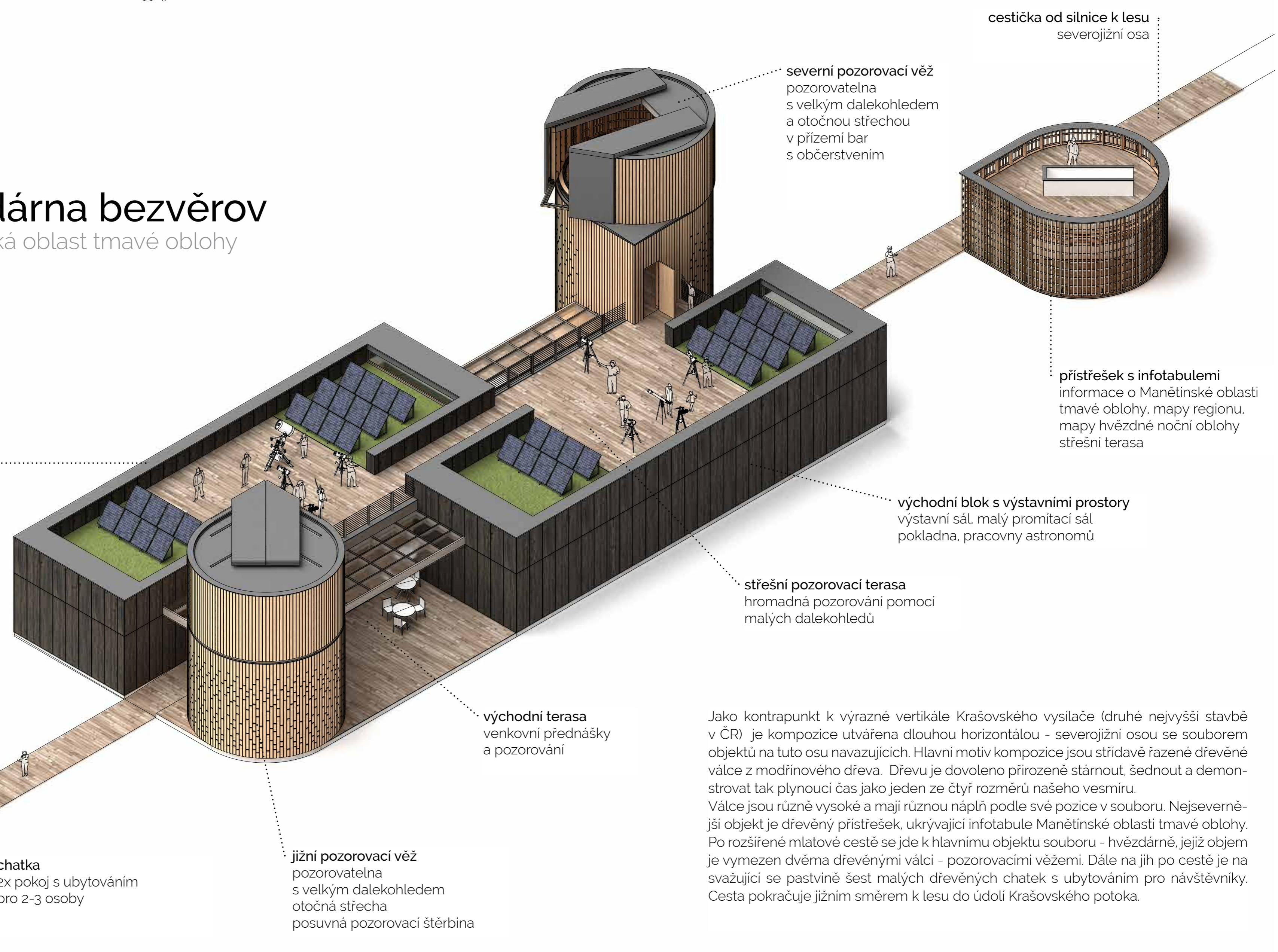


situace m 1:1500 0 10 50 100m



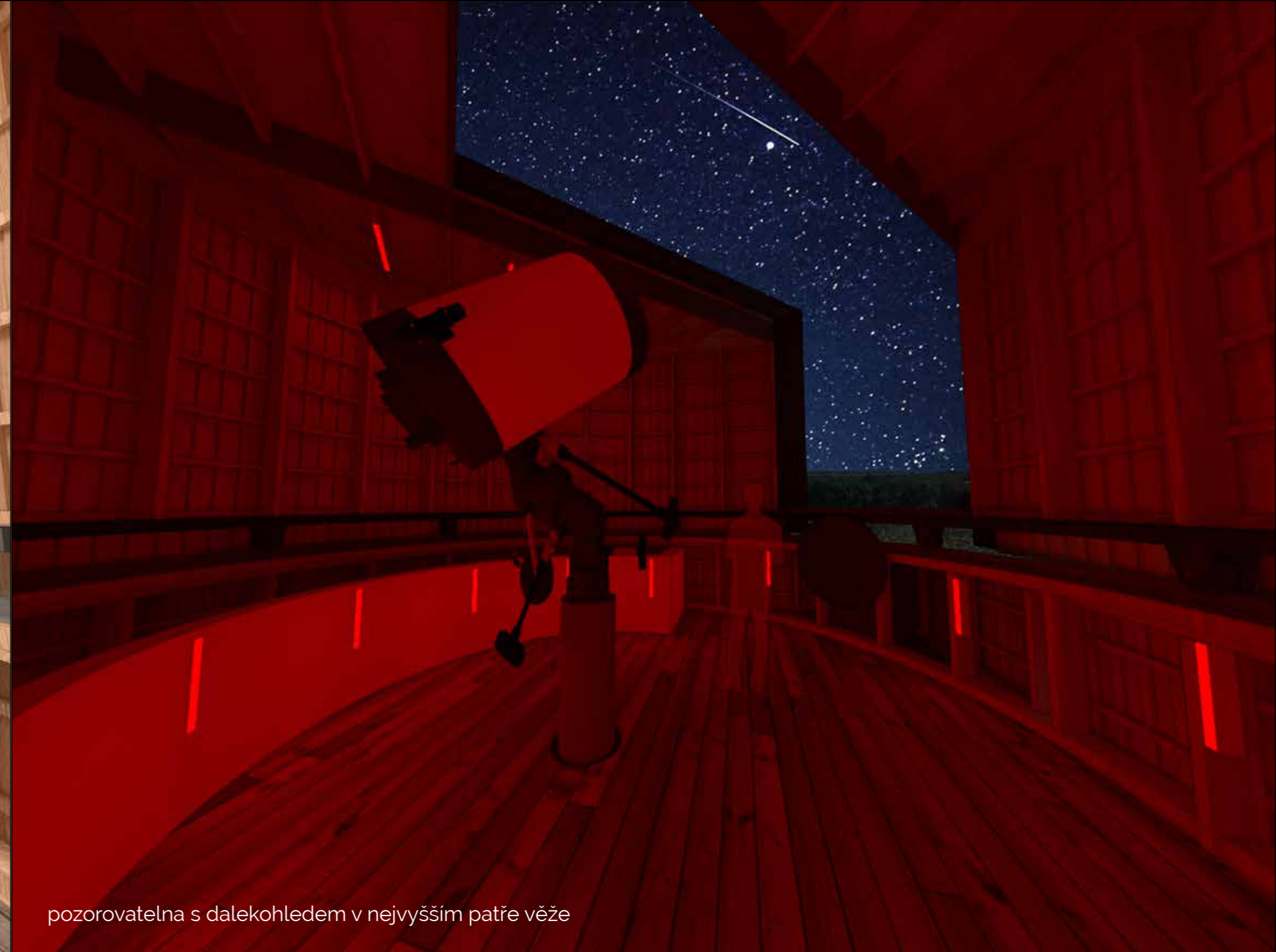
hvězdárna bezvěrov

manětinská oblast tmavé oblohy



axonometrie hvězdárny řez územím m 1:500 0 5 10 20 40m

Jako kontrapunkt k výrazné vertikále Krašovského vysílače (druhé nejvyšší stavbě v ČR) je kompozice utvářena dlouhou horizontálou - severojižní osou se souborem objektů na tuto osu navazujících. Hlavní motiv kompozice jsou střídavě řazené dřevěné válce z modřínového dřeva. Dřevu je dovoleno přirozeně stárnout, šednout a demonstrovat tak plynoucí čas jako jeden ze čtyř rozměrů našeho vesmíru. Válce jsou různé vysoké a mají různou náplň podle své pozice v souboru. Nejsevernější objekt je dřevěný přístřešek, ukryjící infotabule Manětinské oblasti tmavé oblohy. Po rozšířené mlatové cestě se jde k hlavnímu objektu souboru - hvězdárně, jejíž objem je vymezen dvěma dřevěnými válci - pozorovacími věžemi. Dále na jih po cestě je na svažující se pastvině šest malých dřevěných chatek s ubytováním pro návštěvníky. Cesta pokračuje jižním směrem k lesu do údolí Krašovského potoka.



pozorovatelna s dalekohledem v nejvyšším patře věže



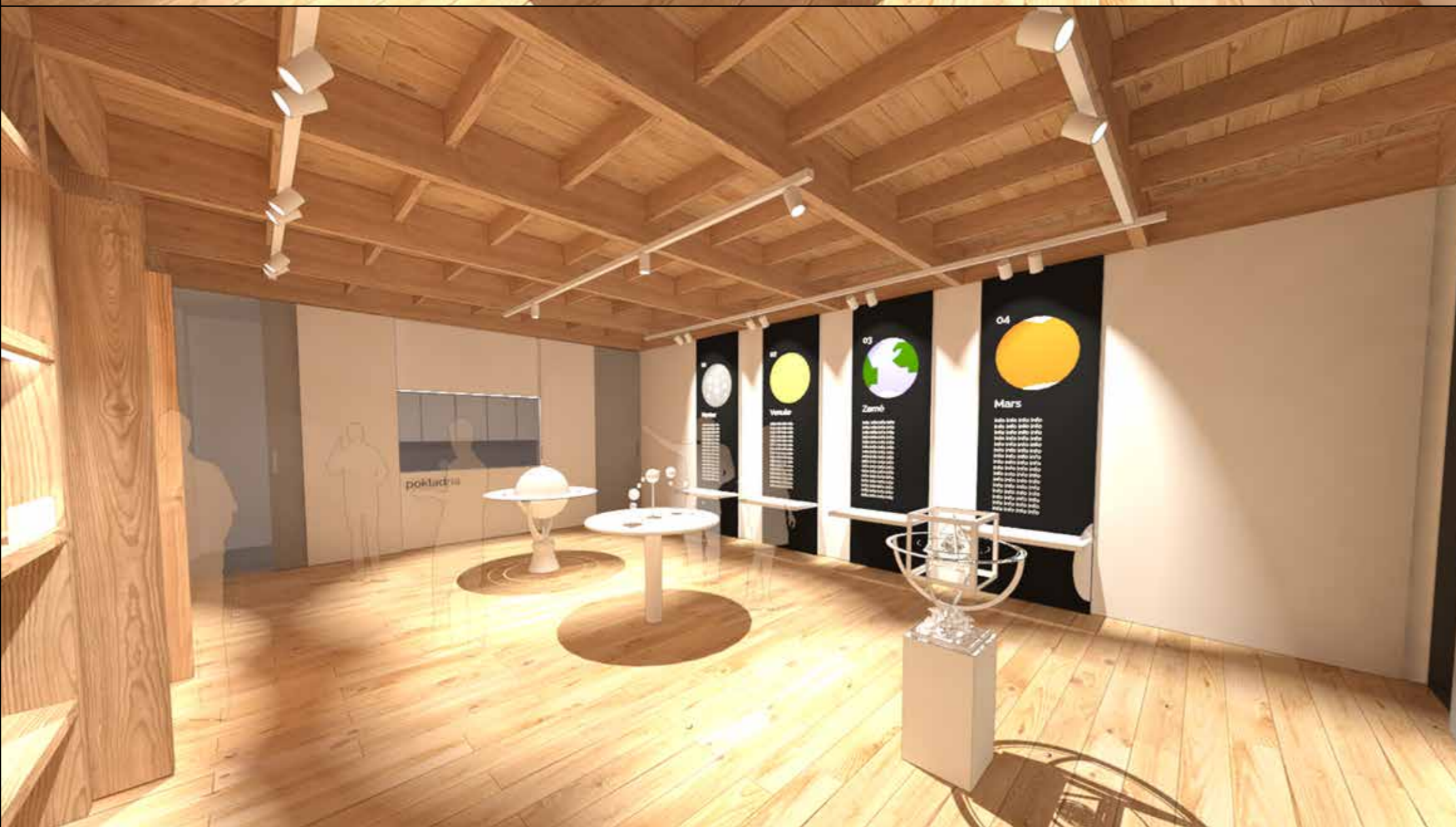
bar v přízemí věže při nočním pozorování



astronomická expozice ve výstavním sálu

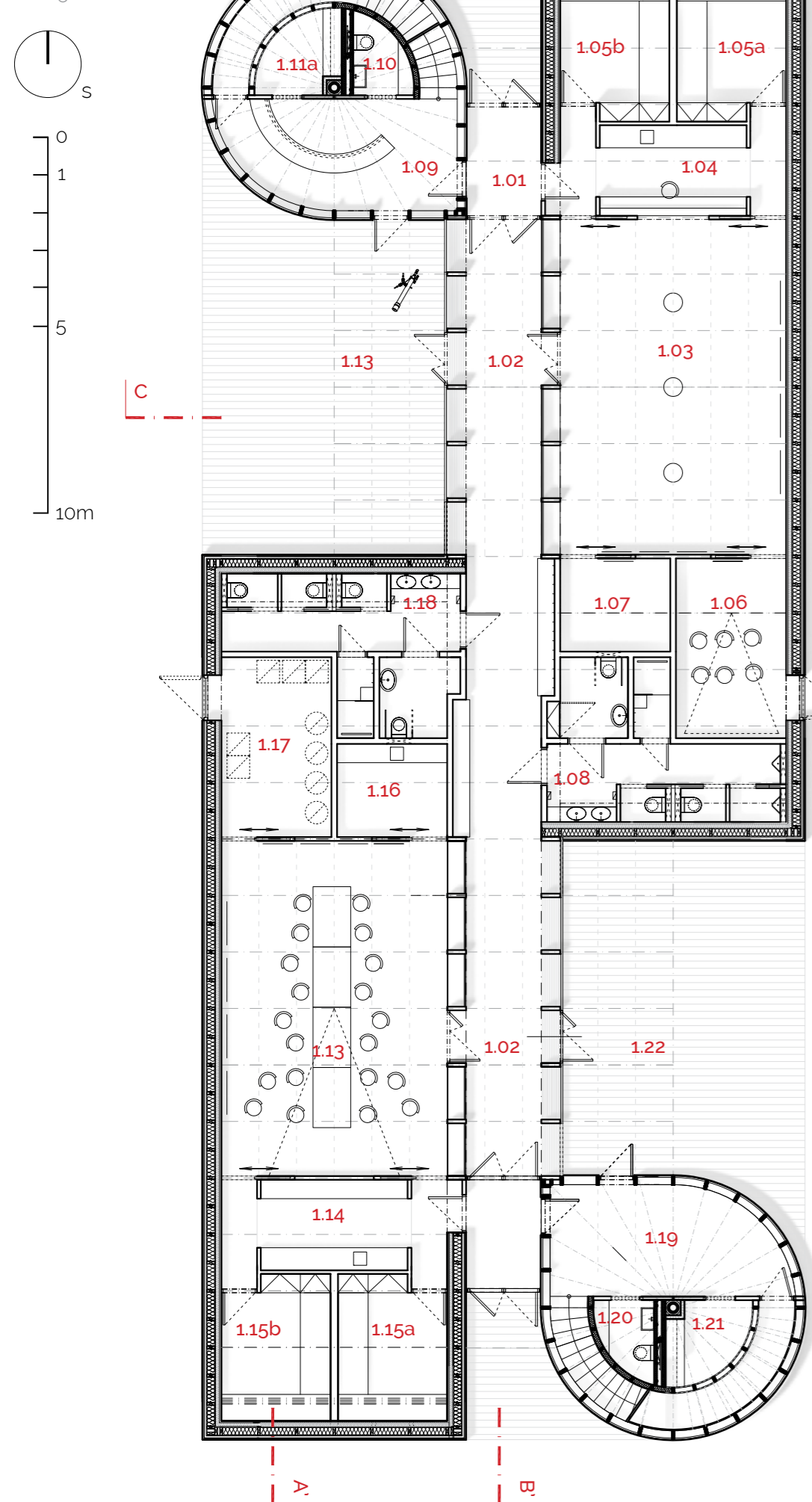


hromadné pozorování ze střešní terasy

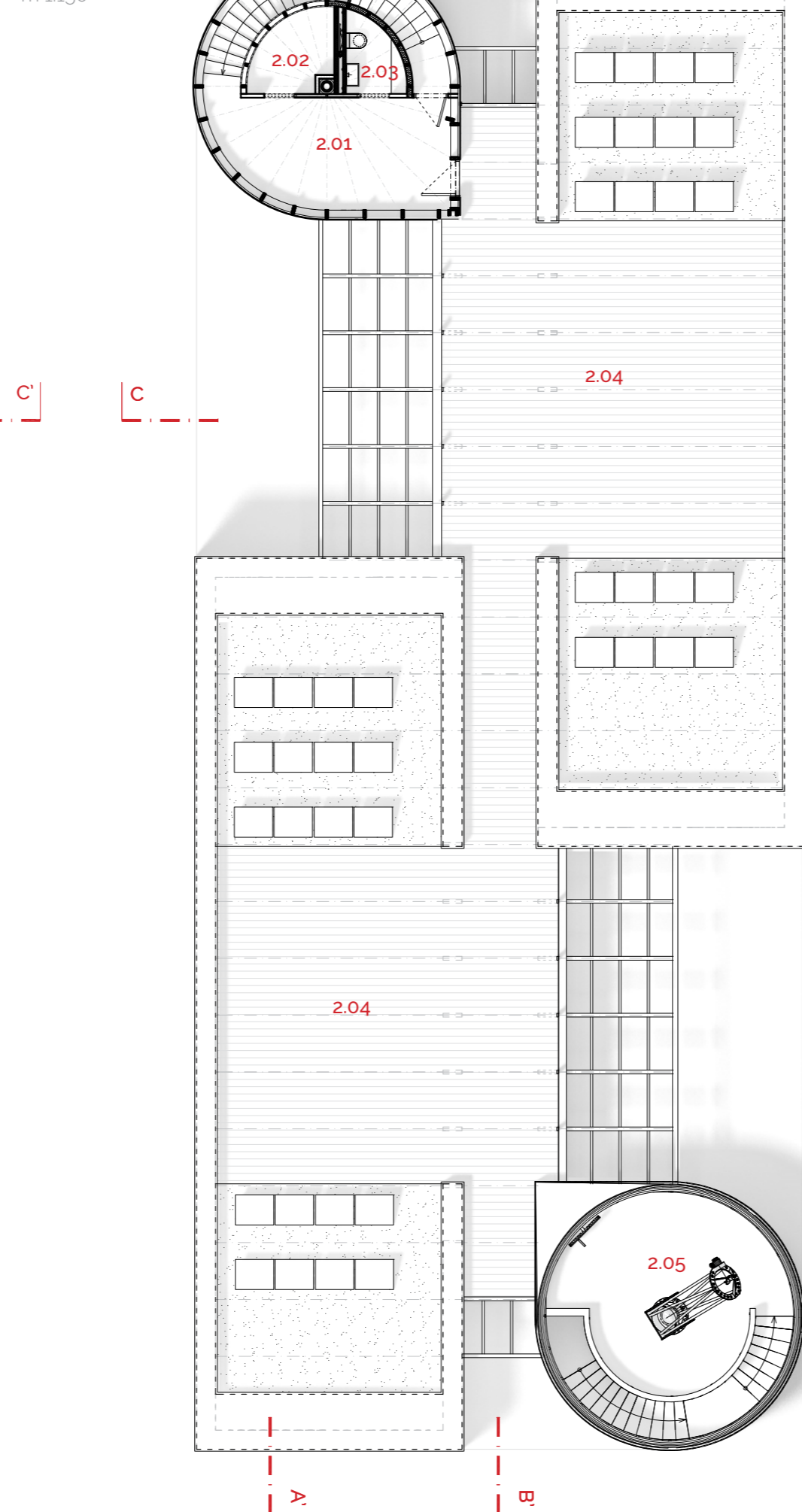


silueta hvězdárny v noci

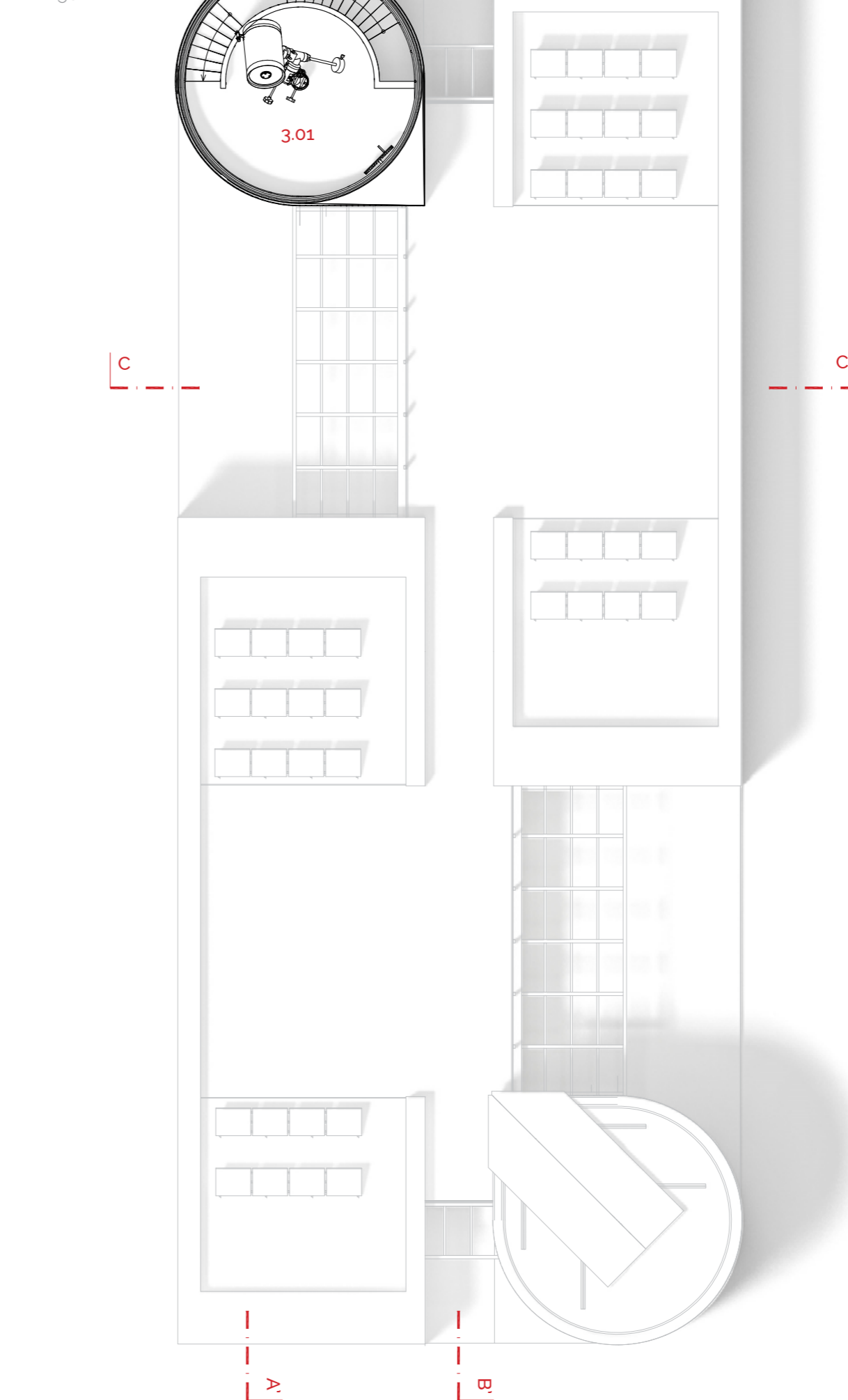
PŮDORYS 1.NP
m 1150



PŮDORYS 2.NP
m 1150



PŮDORYS 3.NP
m 1150



1.NP

- 1.01 zádveří sever
- 1.02 chodba
- 1.03 výstavní prostory
- 1.04 pokladna / zázemí kanceláři (kuchyňka)
- 1.05 kanceláře
- 1.06 promítací sál
- 1.07 uzavřená část expozice / sklád
- 1.08 toalety muži
- 1.09 sezonní bar / občerstvení
- 1.10 sezonní toaleta / úklidová komora
- 1.11a zázemí baru
- 1.11b sklád venkovního mobiliáre
- 1.12 terasa západ
- 1.13 přednášková místnost
- 1.14 zázemí kanceláři a předn. sálu (kuchyňka)
- 1.15 kanceláře
- 1.16 zázemí fyzikálních experimentů / sklád
- 1.17 technická místnost
- 1.18 toalety ženy
- 1.19 sklád dalekohledů (pozorovací věž jih)
- 1.20 sklád venkovního mobiliáre
- 1.21 sezonní toaleta
- 1.22 terasa východ
- 1.23 zádveří jih

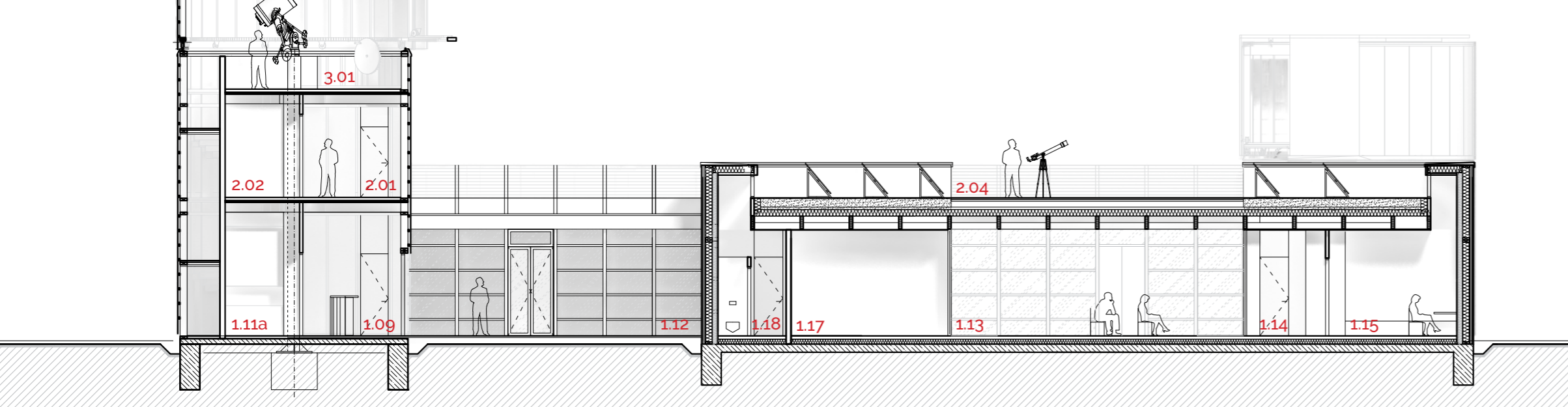
2.NP

- 2.01 zázemí pozorovací terasy
- 2.02 sklád malých dalekohledů
- 2.03 sezonní toaleta
- 2.04 pozorovací terasa
- 2.05 pozorovací kupole jih

3.NP

- 3.01 pozorovací kupole sever

ŘEZ PODÉLNÝ A-A'
m 1150



ŘEZ PŘÍČNÝ C-C'
m 1150

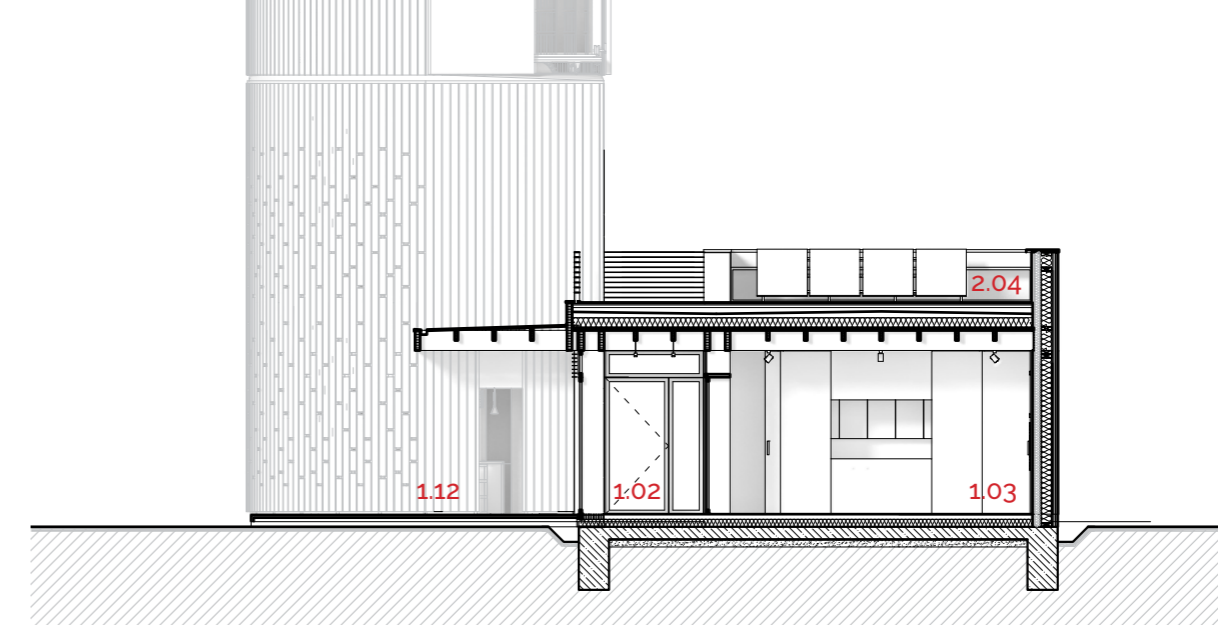
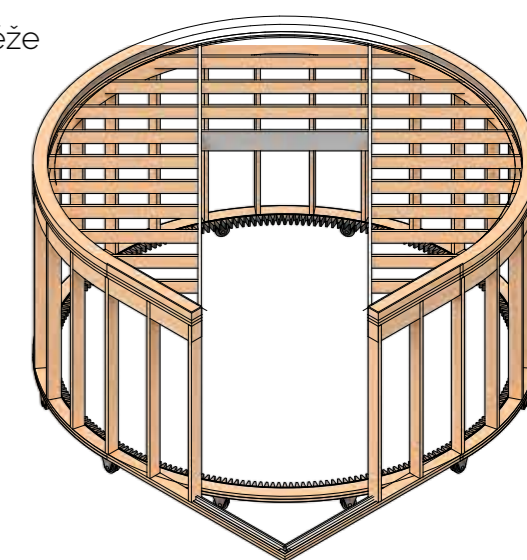
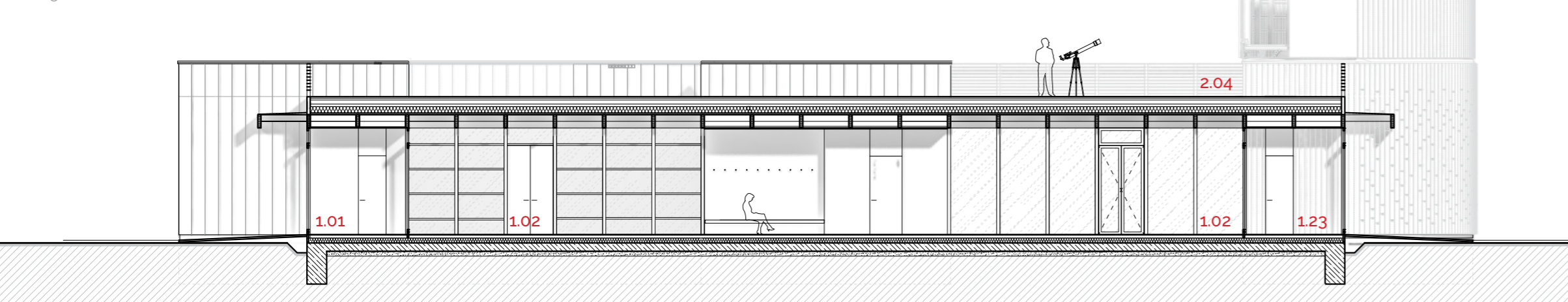


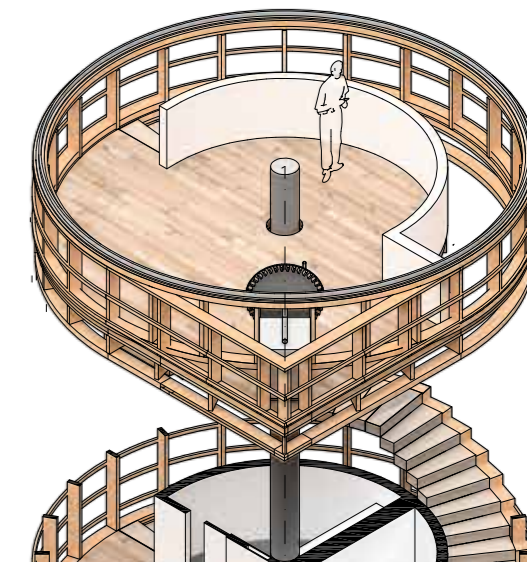
schéma věže



ŘEZ PODÉLNÝ B-B'
m 1150



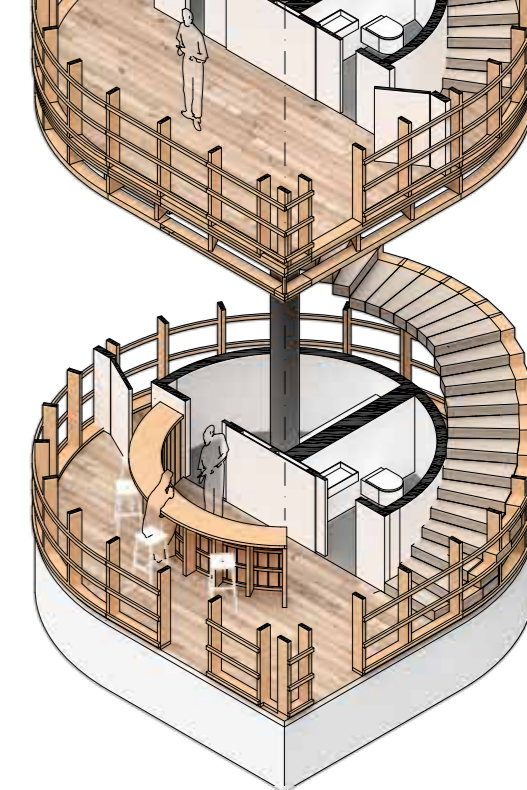
POHLED JIŽNÍ
m 1150



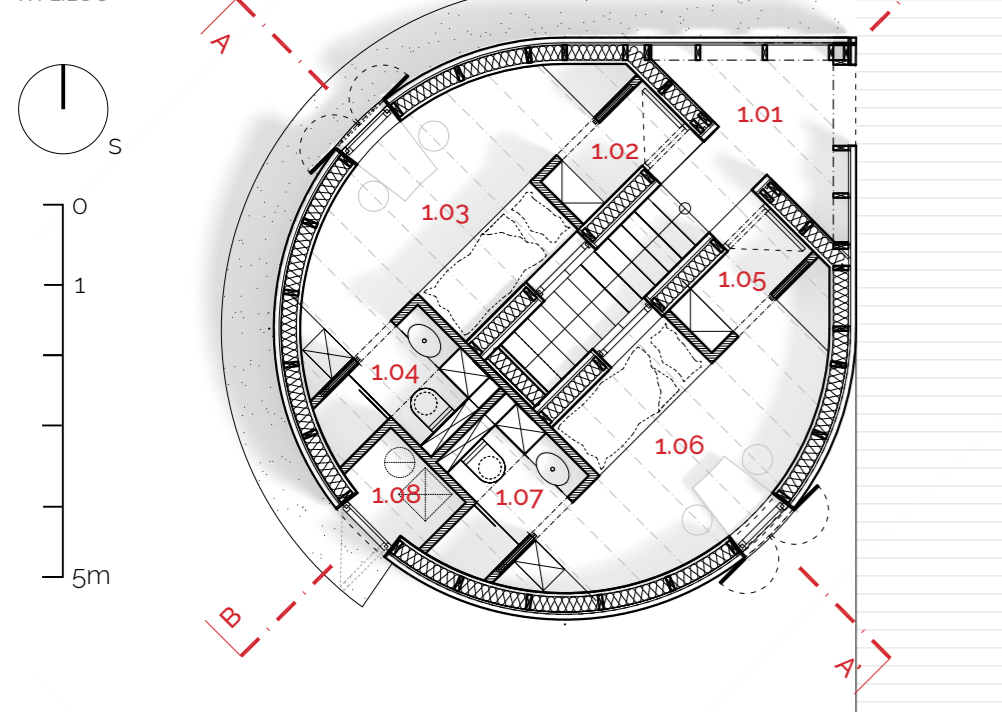
POHLED ZÁPADNÍ
m 1150



POHLED SEVERNÍ
m 1150



PŮDORYS chatky
m 1100



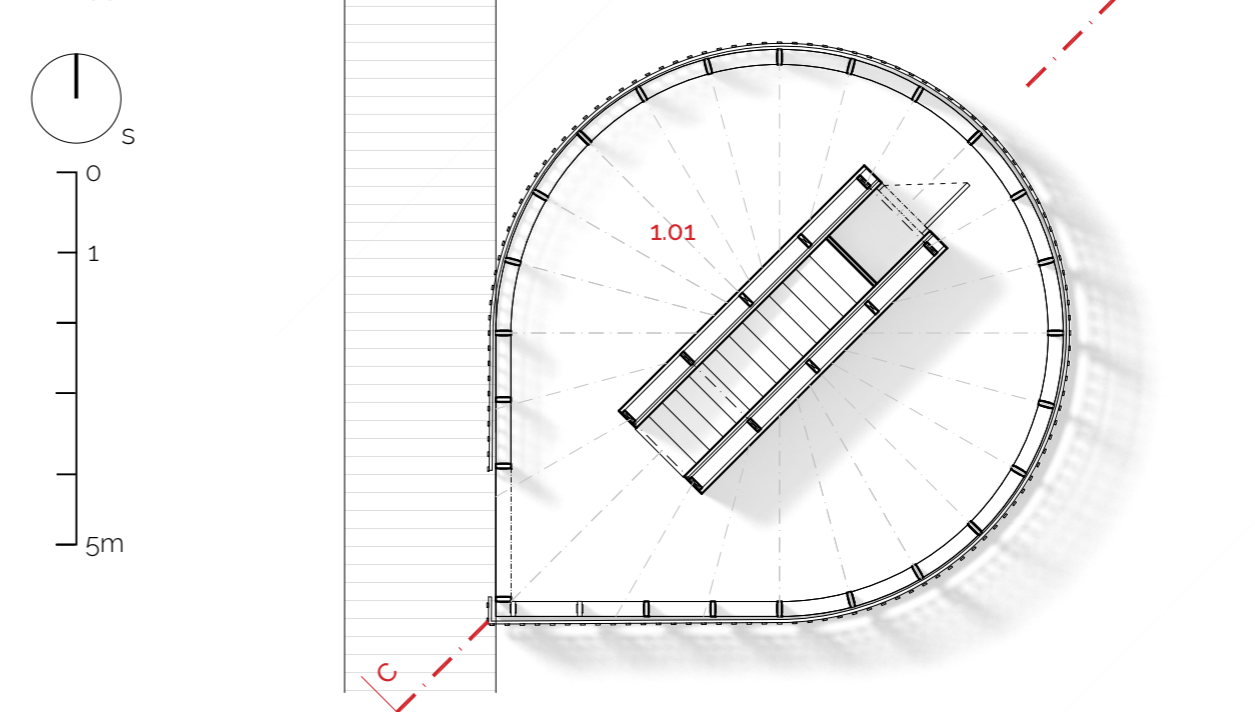
1.NP

- 1.01 zádveří / schody na střešní terasu / přístřešek
- kajuta 01
- 1.02 zádveří
- 1.03 pokoj
- 1.04 koupelna
- kajuta 02
- 1.05 zádveří
- 1.06 pokoj
- 1.07 koupelna
- 1.08 technická místnost

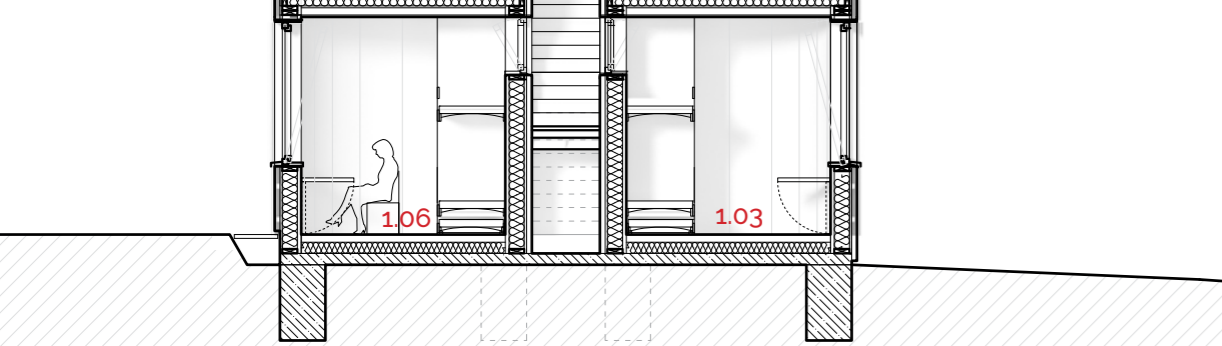
2.NP

- 2.01 střešní terasa

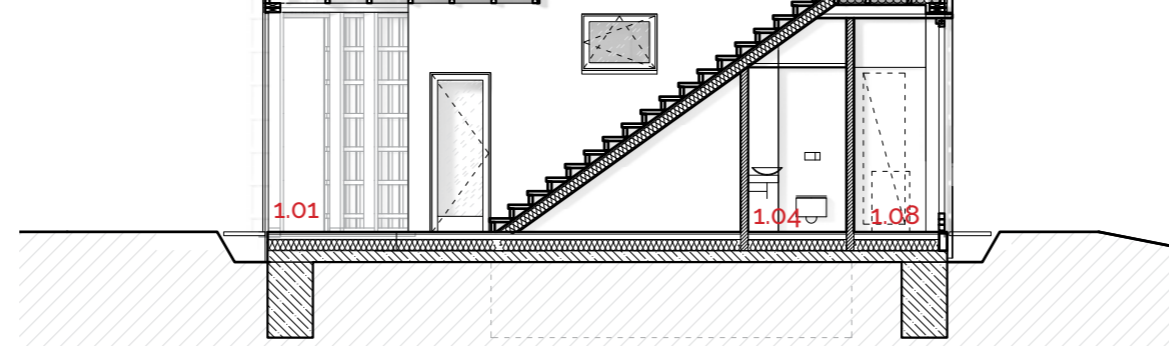
PŮDORYS info-přístřešku
m 1100



ŘEZ A-A'
m 1100



ŘEZ B-B'
m 1100



ŘEZ C-C'
m 1100

