


Zpracoval Bc. Ondřej Kálal	Vedoucí DP Ing. Tomáš Havlíček, Ph.D.	Školní rok 2017-2018	Fakulta stavební ČVUT 	
Název DP: SSZ v Praze s potenciálem demontáže			Datum	12/2017
Křížovatka: SSZ 2.362 Náměstí Míru x Jugoslávská			Měřítko	–
			Příloha	6

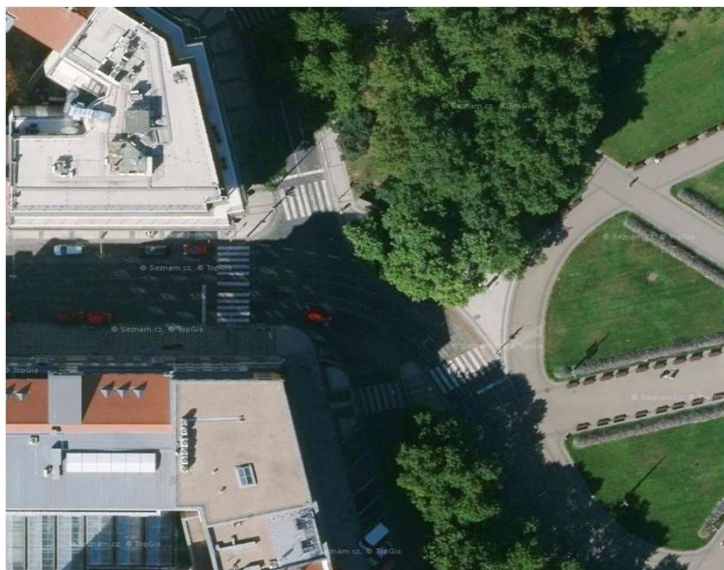
## SEZNAM PŘÍLOH:

### - SSZ 2.362 Náměstí Míru x Jugoslávská

- 6.A Tabulkové zpracování
- 6.B.1 Grafikon intenzit
- 6.B.2 Kapacitní posouzení, současný stav
- 6.C.1 Rozhledové poměry pro přechody pro chodce, současný stav
- 6.C.2 Rozhledové poměry v křižovatce, současný stav
- 6.D Fotodokumentace
- 6.E.1 Navrhované úpravy
- 6.E.3 Rozhledové poměry pro přechody pro chodce, navrhovaný stav
- 6.E.4 Rozhledové poměry v křižovatce, navrhovaný stav
- 6.E.5 Vlečné křivky, navrhovaný stav

## SSZ 2.362 Náměstí Míru x Jugoslávská

Příloha č. 6.A



obr. A6 - Křižovatka č. 6: Letecký pohled, zdroj [13]

Sever: Náměstí Míru	Popis	Posouzení
počet jízdnic pruhů	2	
rozhled chodec - vozidlo:	Nevyhovuje	X
rozhled vozidlo - vozidlo:	Nevyhovuje	X
délka přechodu	7,1 m	OK
soulad s Vyhláškou č. 398/2009 Sb.:	Není optimální	OK
Poznámka:		
- Rozhledu chodec - vozidlo brání parkující vozidla a vzrostlá zeleň na Náměstí Míru		
- Rozhledu vozidlo - vozidlo brání vozidla parkující na komunikaci Jugoslávská		
- Chybí vodící pás přechodu		

Východ: Náměstí Míru	Popis	Posouzení
počet jízdnic pruhů	Tram (pojízdný)	
rozhled chodec - vozidlo:	Neposuzováno	
rozhled vozidlo - vozidlo:	Neposuzováno - hlavní komunikace	
délka přechodu	9,0 m	X
soulad s Vyhláškou č. 398/2009 Sb.:	Není optimální	OK
Poznámka:		
- Rozhled chodec - vozidlo neposuzován z důvodu nízké rychlosti vozů MHD (blízko zastávky)		
- Chybí vodící pás přechodu		

Jih: Náměstí Míru	Popis	Posouzení
počet jízdnic pruhů	2+1par	
rozhled chodec - vozidlo:	Neposuzováno - není vjezd do křižovatky	
rozhled vozidlo - vozidlo:	Neposuzováno - není vjezd do křižovatky	
délka přechodu	7,0 m	OK
soulad s Vyhláškou č. 398/2009 Sb.:	Vyhovuje	OK

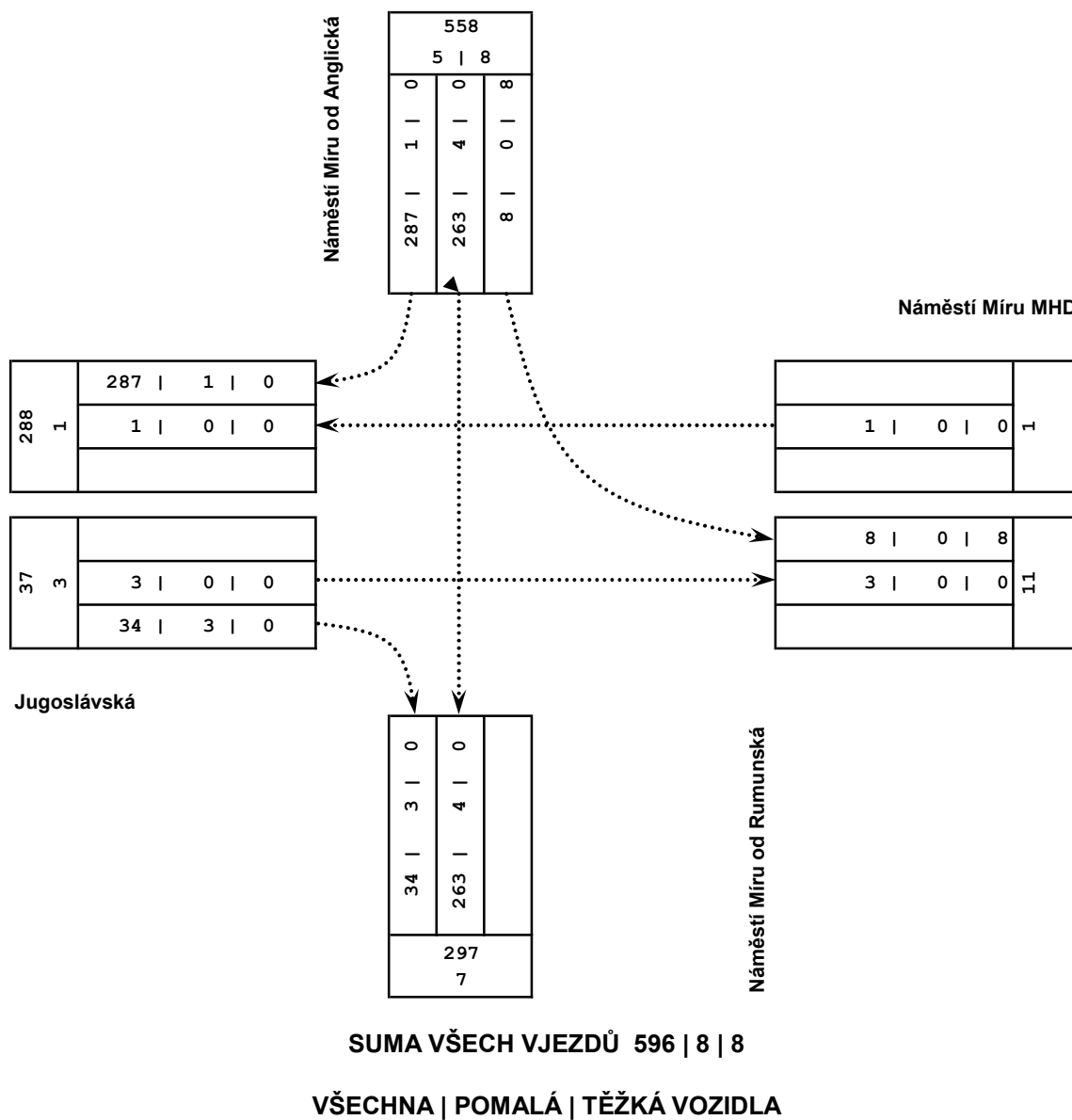
Západ: Jugoslávská	Popis	Posouzení
počet jízdnic pruhů	1+1+Tram (pojízdný)+2par	
rozhled chodec - vozidlo:	Nevyhovuje	X
rozhled vozidlo - vozidlo:	Neposuzováno - hlavní komunikace	
délka přechodu	12,3 m	X
soulad s Vyhláškou č. 398/2009 Sb.:	Není optimální	OK
Poznámka:		
- Rozhledu chodec - vozidlo brání parkující vozidla na komunikaci Jugoslávská		
- Chybí vodící pás přechodu		

Legenda:  Vyhovuje

Nevyhovuje

Není optimální

## GRAFIKON INTENZIT SSZ 2.362 Náměstí Míru - Jugoslávská



Období: špičková hodinová intenzita dopravy z měření dne 21.09.2017  
 Grafikon zahrnuje jízdy autobusů MHD

**Křižovatka: SSZ 2.362 Náměstí Míru x Jugoslávská****Varianta výpočtu: měření ze dne 21.09.2017; stávající stav řazení**

Vjezd	Směr	Intenzita				Kapacita C <sub>n</sub>	Rezerva	Fronta N <sub>95%</sub>	Zdržení t <sub>w</sub>	Počet zast.	ÚKD
		OA	N+B	celk.	skladba						
		voz/h	voz/h	voz/h	pvoz/h						

Přednost: Vedlejší

<b>Náměstí Míru od Anglická</b>	Vlevo	0	8	8	16	Spol. pruh					
	Přímo	259	4	263	265	Spol. pruh					
	Vpravo	286	1	287	288	1161	873	0	0	0	A
	VL+PŘ	259	12	271	281	1043	762	7	5	42	A

Přednost: Hlavní

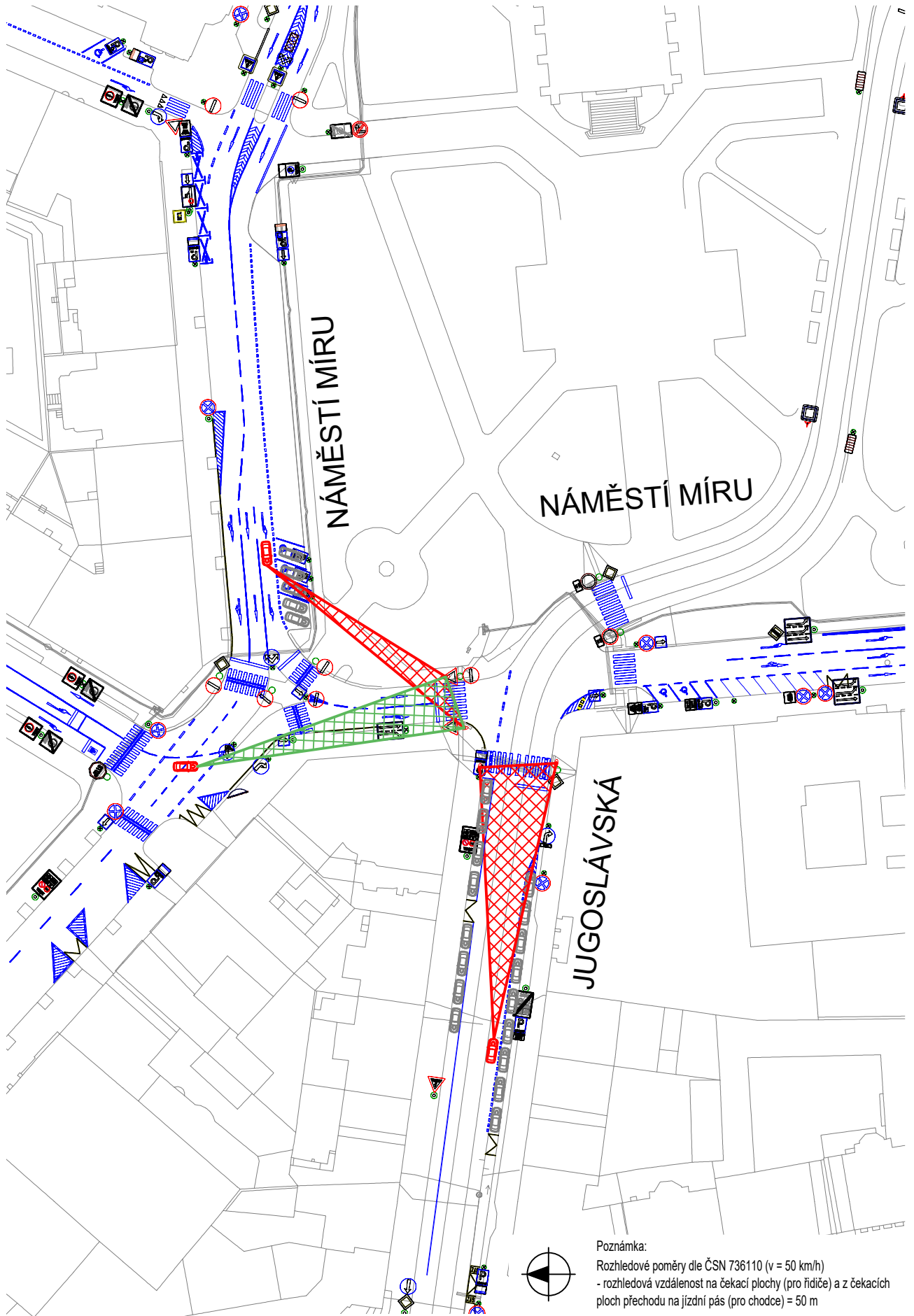
<b>Náměstí Míru MHD</b>	Přímo	0	0	0	0	1800	1800				
-----------------------------	-------	---	---	---	---	------	------	--	--	--	--

<b>Náměstí Míru od Rumunská</b>											
---	--	--	--	--	--	--	--	--	--	--	--

Přednost: Hlavní

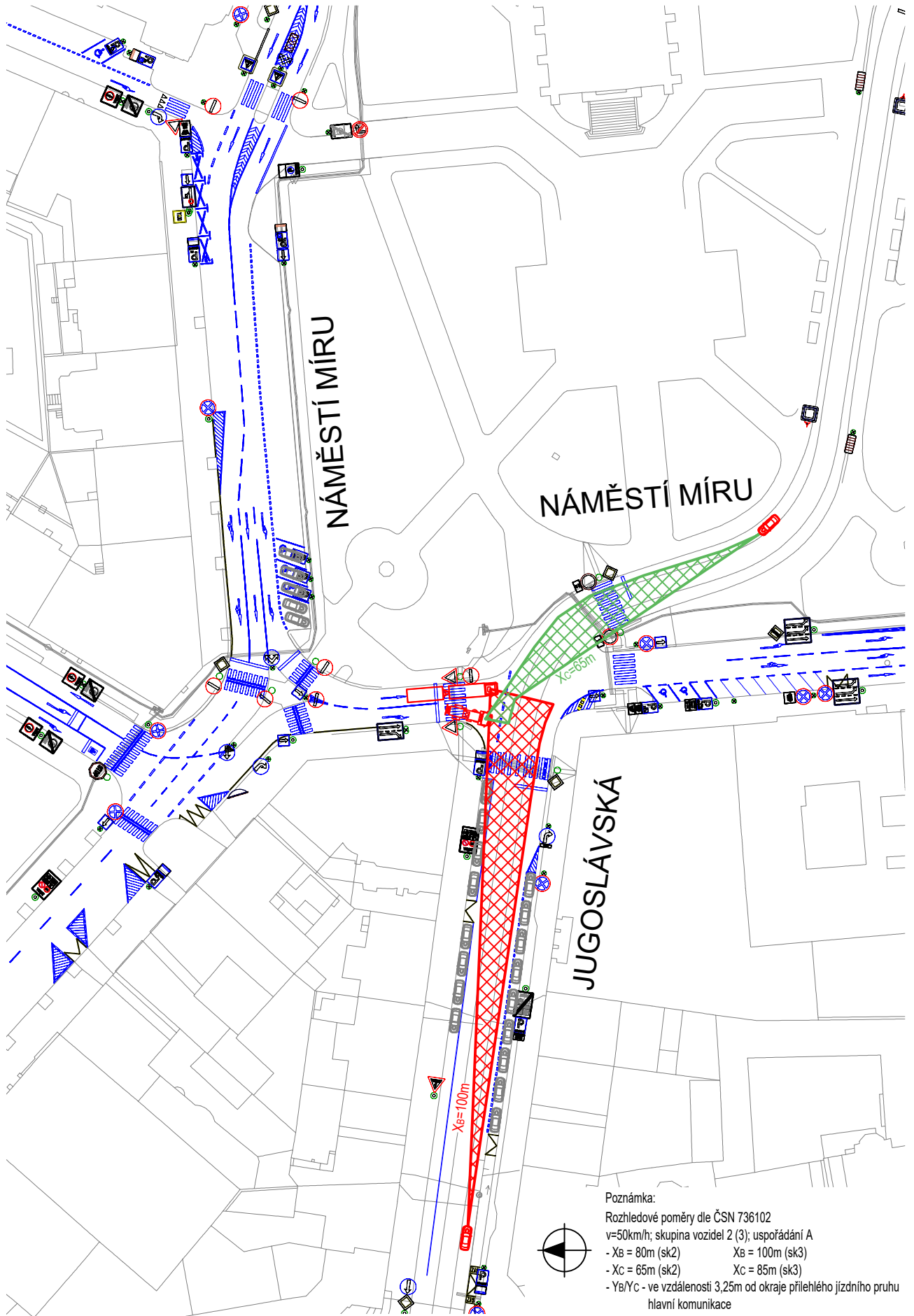
<b>Jugoslávská</b>	Přímo	0	0	0	0	Spol. pruh					
	Vpravo	31	3	34	36	Spol. pruh					
	PŘ+VP	31	3	34	36	1800	1764				

**Zdržení celkem 0,36 h; 2,2 s/voz****Počet zastavení celkem 42 voz/h; 7 % voz****Stanovená úroveň kvality dopravy křižovatky na vedlejší komunikaci****A**



Poznámka:  
 Rozhledové poměry dle ČSN 736110 (v = 50 km/h)  
 - rozhledová vzdálenost na čekací plochy (pro řidiče) a z čekacích ploch přechodu na jízdní pás (pro chodce) = 50 m

Zpracoval Bc. Ondřej Káral	Vedoucí DP Ing. Tomáš Havlíček, Ph.D.	Školní rok 2017-2018	Fakulta stavební <b>ČVUT</b>
Název přílohy: Rozhledové poměry pro přechody pro chodce Současný stav			Datum 12/2017
Křížovatka: SSZ 2.362 Náměstí Míru x Jugoslávská			Měřítko 1:1000
			Příloha 6.C.1



Poznámka:  
 Rozhledové poměry dle ČSN 736102  
 v=50km/h; skupina vozidel 2 (3); uspořádání A  
 - X<sub>B</sub> = 80m (sk2)      X<sub>B</sub> = 100m (sk3)  
 - X<sub>C</sub> = 65m (sk2)      X<sub>C</sub> = 85m (sk3)  
 - Y<sub>B</sub>/Y<sub>C</sub> - ve vzdálenosti 3,25m od okraje přilehlého jízdního pruhu hlavní komunikace



Zpracoval Bc. Ondřej Káral	Vedoucí DP Ing. Tomáš Havlíček, Ph.D.	Školní rok 2017-2018	Fakulta stavební ČVUT	
Název přílohy: Rozhledové poměry v křižovatce Současný stav			Datum	12/2017
Křižovatka: SS2 2.362 Náměstí Míru x Jugoslávská			Měřítko	1:1000
			Příloha	6.C.2

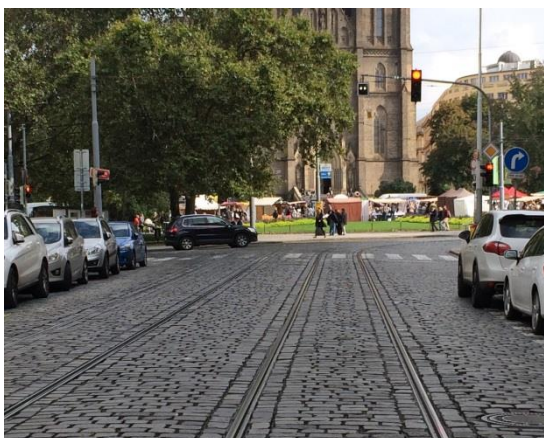




Obr. D24 – Rozhled východ - provoz MHD



Obr. D25 – Rozhled sever - Anglická



Obr. D26 – Rozhled západ - Jugoslávská



Obr. D27 – Přejchod pro chodce, severní rameno

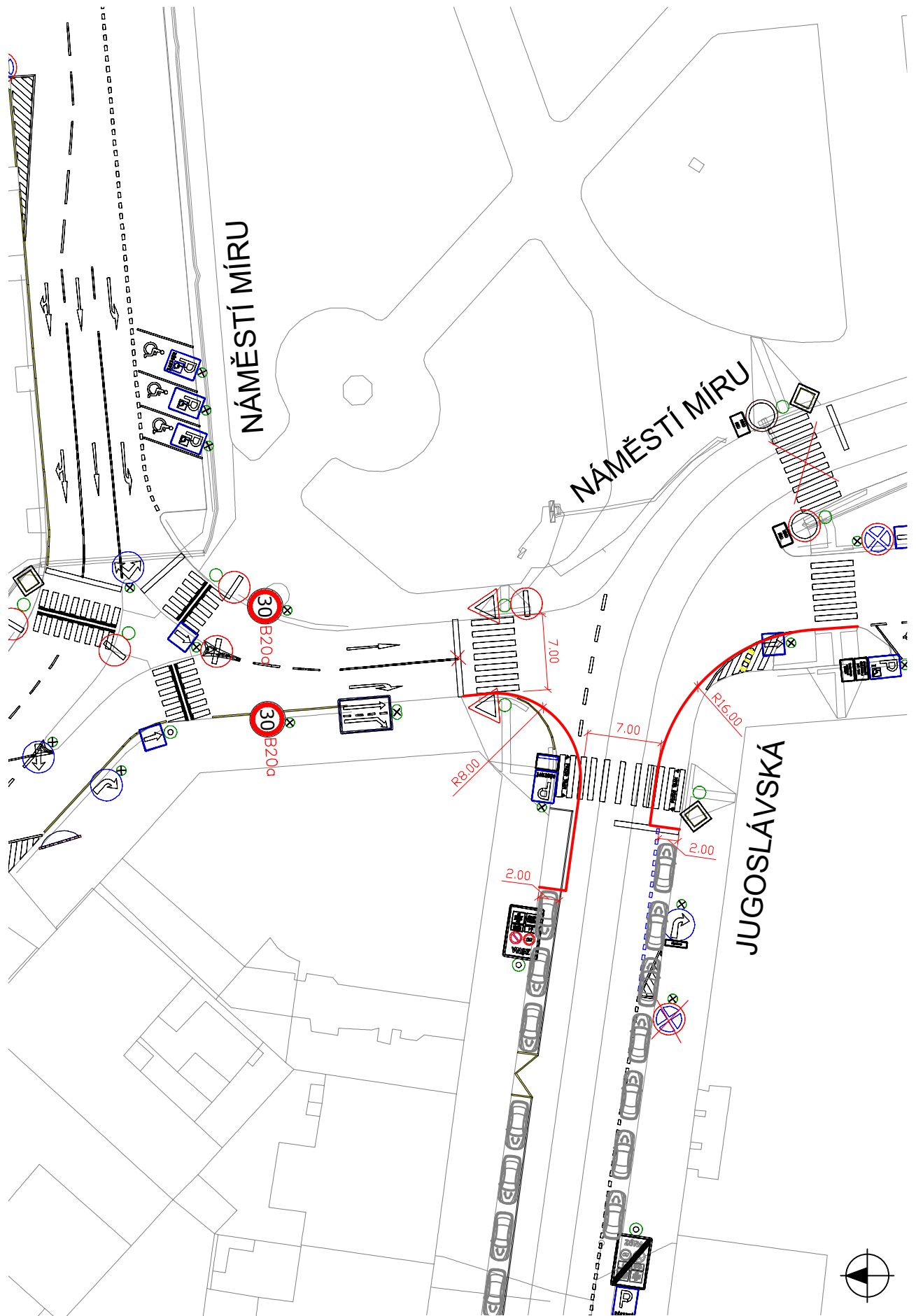



Obr. D28 – Přejchod pro chodce, západní rameno

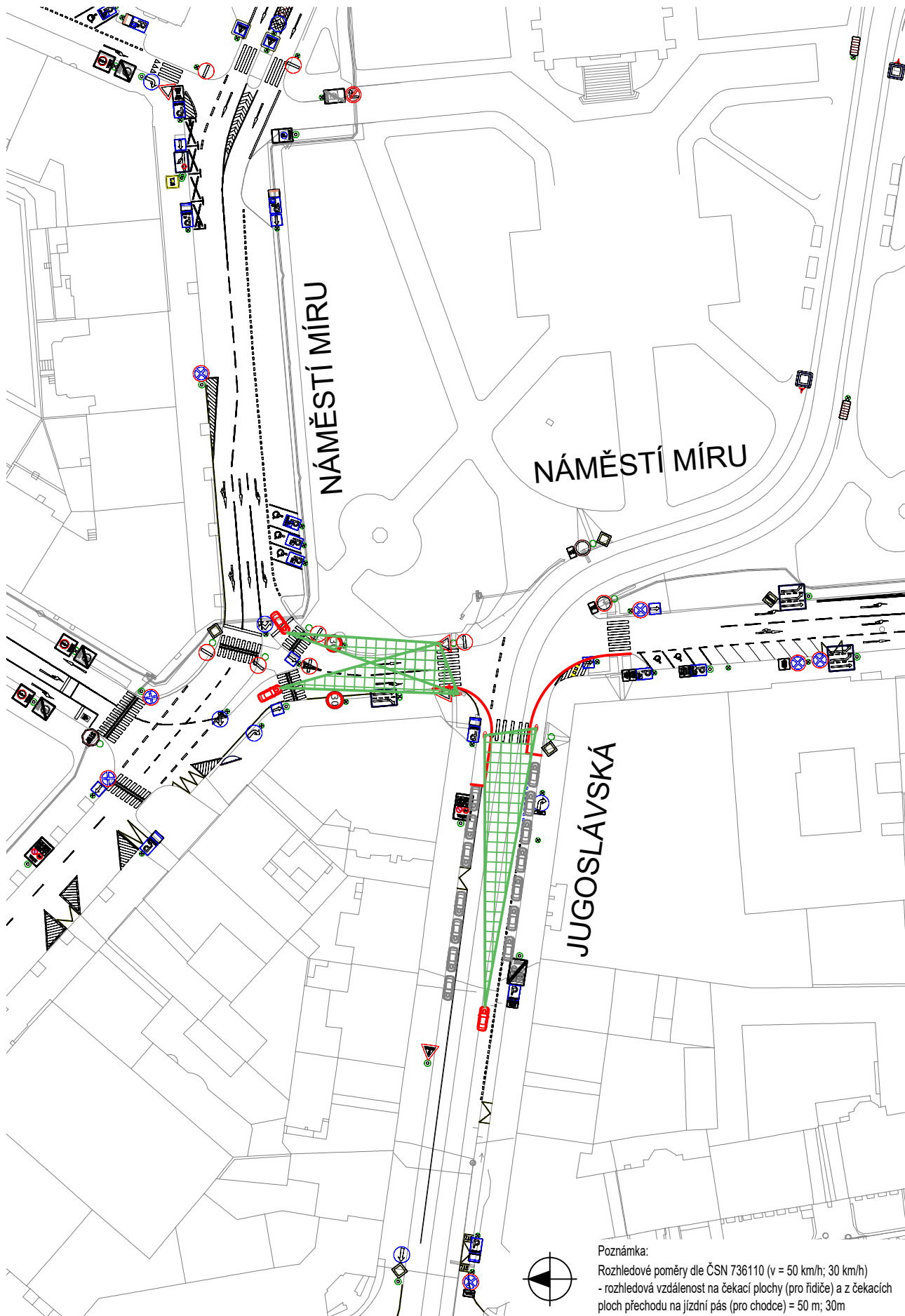


Obr. D29 – Přejchod pro chodce, jižní a východní rameno




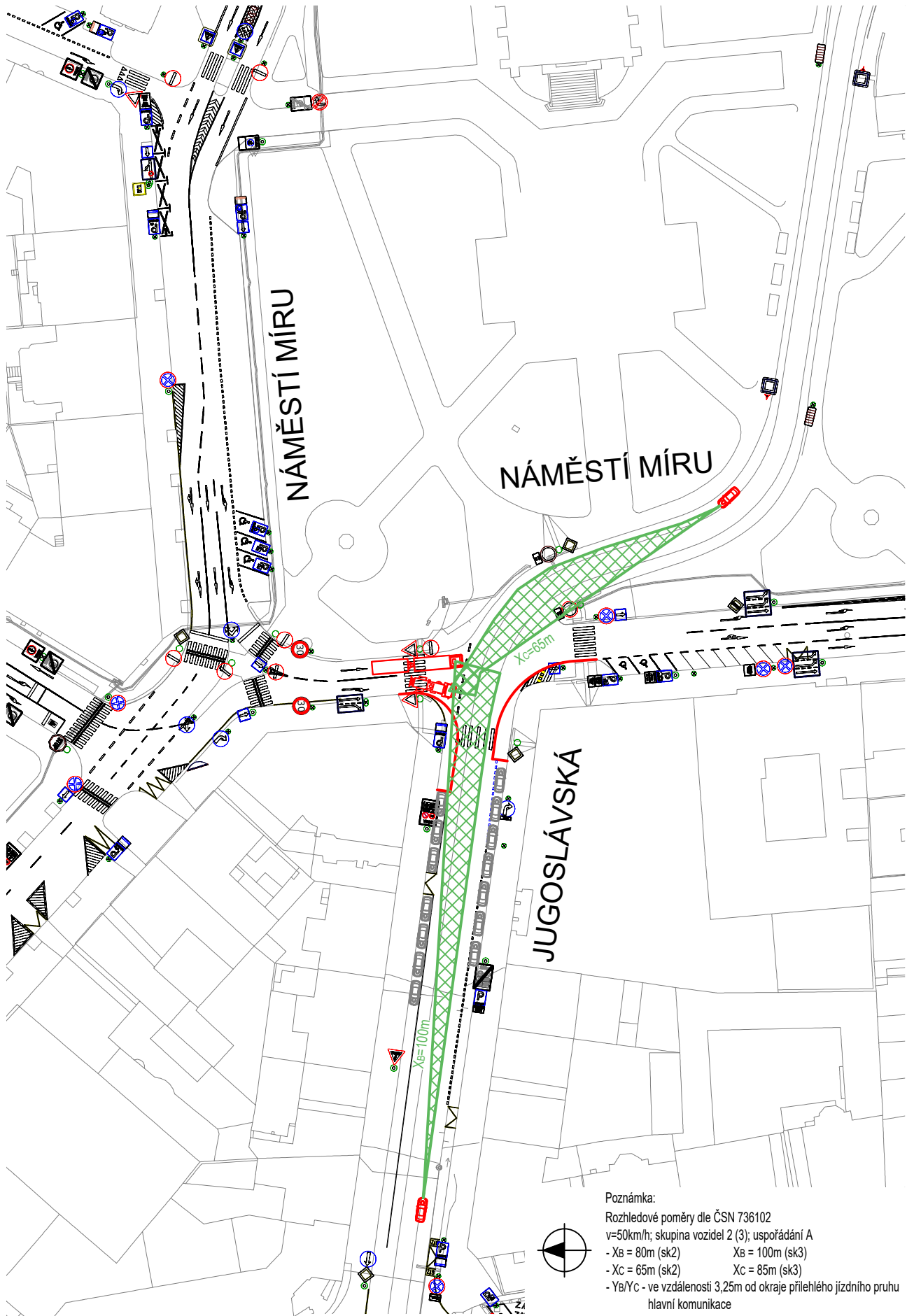


Zpracoval Bc. Ondřej Kálal	Vedoucí DP Ing. Tomáš Havlíček, Ph.D.	Školní rok 2017-2018	Fakulta stavební <b>ČVUT</b> 
Název přílohy: Navrhované úpravy			Datum 12/2017
Křížovatka: SSZ 2.362 Náměstí Míru x Jugoslávská			Měřítko 1:500
			Příloha 6.E.1



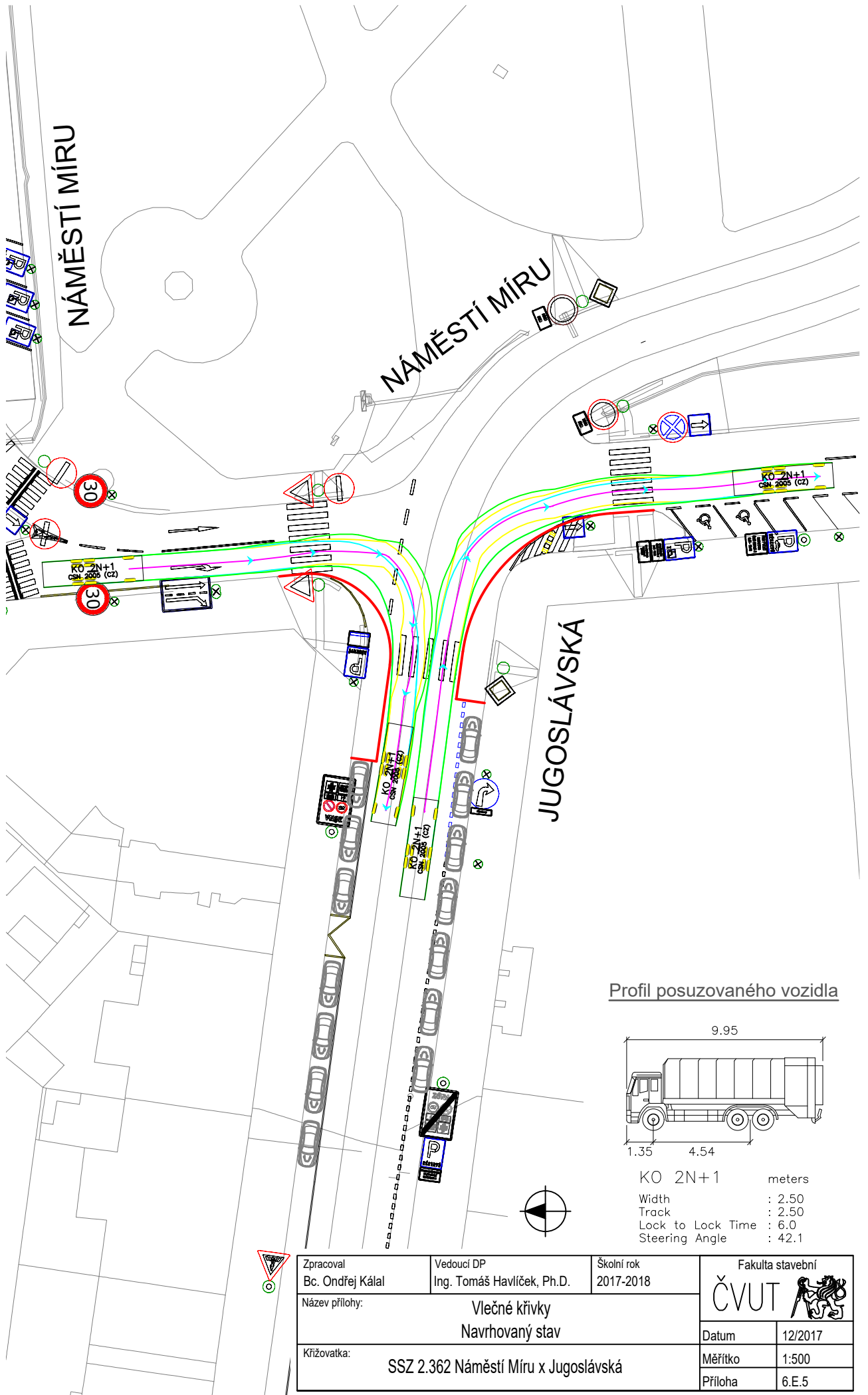
Poznámka:  
 Rozhledové poměry dle ČSN 736110 ( $v = 50 \text{ km/h}$ ;  $30 \text{ km/h}$ )  
 - rozhledová vzdálenost na čekací plochy (pro řidiče) a z čekacích ploch přechodu na jízdní pás (pro chodce) =  $50 \text{ m}$ ;  $30 \text{ m}$

Zpracoval Bc. Ondřej Káral	Vedoucí DP Ing. Tomáš Havlíček, Ph.D.	Školní rok 2017-2018	Fakulta stavební <b>ČVUT</b> 
Název přílohy:	Rozhledové poměry pro přechody pro chodce Navrhovaný stav		Datum 12/2017
Křížovatka:	SSZ 2.362 Náměstí Míru x Jugoslávská		Měřítko 1:1000
			Příloha 6.E.3

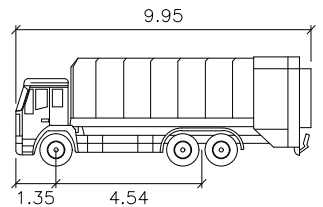


Poznámka:  
 Rozhledové poměry dle ČSN 736102  
 $v=50\text{km/h}$ ; skupina vozidel 2 (3); uspořádání A  
 -  $X_b = 80\text{m}$  (sk2)       $X_b = 100\text{m}$  (sk3)  
 -  $X_c = 65\text{m}$  (sk2)       $X_c = 85\text{m}$  (sk3)  
 -  $Y_b/Y_c$  - ve vzdálenosti 3,25m od okraje přilehlého jízdního pruhu hlavní komunikace

Zpracoval Bc. Ondřej Káral	Vedoucí DP Ing. Tomáš Havlíček, Ph.D.	Školní rok 2017-2018	Fakulta stavební <b>ČVUT</b>	
Název přílohy:	Rozhledové poměry v křižovatce Navrhovaný stav		Datum	12/2017
Křižovatka:	SS2 2.362 Náměstí Míru x Jugoslávská		Měřítko	1:1000
			Příloha	6.E.4



Profil posuzovaného vozidla



KO 2N+1 meters  
 Width : 2.50  
 Track : 2.50  
 Lock to Lock Time : 6.0  
 Steering Angle : 42.1



Zpracoval Bc. Ondřej Kálal	Vedoucí DP Ing. Tomáš Havlíček, Ph.D.	Školní rok 2017-2018	Fakulta stavební	
Název přílohy: Vlečné křivky Navrhovaný stav			ČVUT	
Křížovatka: SSZ 2.362 Náměstí Míru x Jugoslávská			Datum	12/2017
			Měřítko	1:500
			Příloha	6.E.5