


Zpracoval Bc. Ondřej Kálal	Vedoucí DP Ing. Tomáš Havlíček, Ph.D.	Školní rok 2017-2018	Fakulta stavební ČVUT 	
Název DP: SSZ v Praze s potenciálem demontáže			Datum	12/2017
Křížovatka: SSZ 6.832 Bělohorská x Vaníčková			Měřítko	-
			Příloha	16

SEZNAM PŘÍLOH:

- SSZ 6.832 Bělohorská x Vaničkova

- 16.A Tabulkové zpracování
- 16.B.1 Grafikon intenzit
- 16.B.2 Kapacitní posouzení, současný stav
- 16.C.1 Rozhledové poměry pro přechody pro chodce, současný stav
- 16.C.2 Rozhledové poměry v křižovatce, současný stav
- 16.D Fotodokumentace
- 16.E.1 Navrhované úpravy
- 16.E.3 Rozhledové poměry pro přechody pro chodce, navrhovaný stav

SSZ 6.832 Bělohorská x Vaníčková

Příloha č. 16.A



obr. A16 - Křižovatka č. 16: Letecký pohled, zdroj [13]

Sever:	Popis	Posouzení
počet jízdních pruhů rozhled chodec - vozidlo: rozhled vozidlo - vozidlo: délka přechodu soulad s Vyhláškou č. 398/2009 Sb.:	Severní rameno není zřízeno	

Východ: Bělohorská	Popis	Posouzení
počet jízdních pruhů rozhled chodec - vozidlo: rozhled vozidlo - vozidlo: délka přechodu soulad s Vyhláškou č. 398/2009 Sb.:	2+2+1par+Tram Neposuzováno - není přechod pro chodce Neposuzováno - hlavní komunikace Není Není přechod	

Jih: Vaníčková	Popis	Posouzení
počet jízdních pruhů rozhled chodec - vozidlo: rozhled vozidlo - vozidlo: délka přechodu soulad s Vyhláškou č. 398/2009 Sb.:	2+1, směrově rozdělena Vyhovuje Vyhovuje 9,6 m + 7,0 m Vyhovuje	 OK OK X OK
Poznámka: - V rozhledu chodec-vozidlo je umístěna lampa VO		

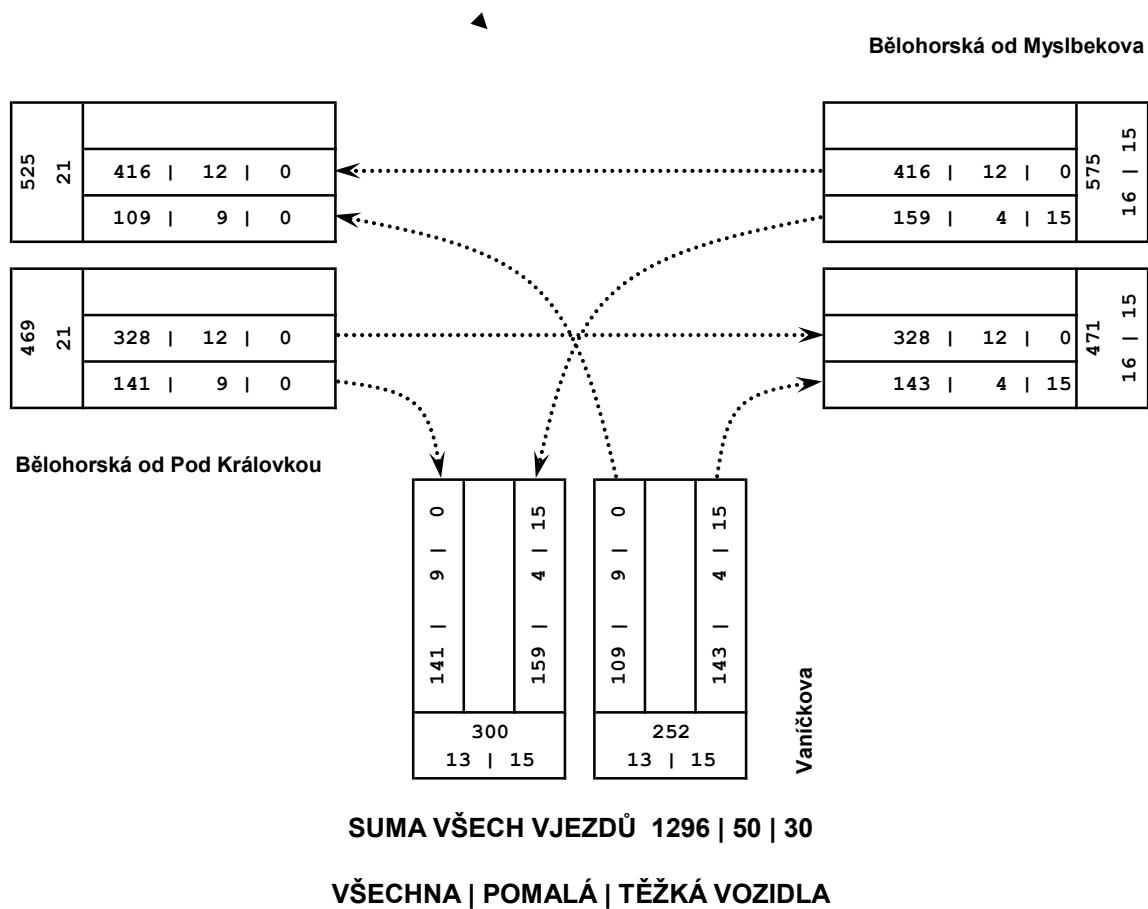
Západ: Bělohorská	Popis	Posouzení
počet jízdních pruhů rozhled chodec - vozidlo: rozhled vozidlo - vozidlo: délka přechodu soulad s Vyhláškou č. 398/2009 Sb.:	2+1+Tram Vyhovuje Neposuzováno - hlavní komunikace 5,9 m + 6,4 m + 3,7 m Vyhovuje	 OK OK OK
Poznámka: - Přechod není pro nevidomé zřízen jako přístupový na tramvajovou zastávku		

Legenda: Vyhovuje

Nevyhovuje

Není optimální

GRAFIKON INTENZIT SSZ 6.832 Bělohorská - Vaničkova



Období: špičková hodinová intenzita dopravy ze sondy dne 05.09.2017
 Grafikon zahrnuje jízdy autobusů MHD

Křižovatka: SSZ 6.832 Bělohorská x Vaníčková**Varianta výpočtu: sonda ze dne 05.09.2017; stávající stav řazení**

Vjezd	Směr	Intenzita				Kapacita C _n	Rezerva	Fronta N _{95%}	Zdržení t _w	Počet zast.	ÚKD
		OA	N+B	celk.	skladba						
		voz/h	voz/h	voz/h	pvoz/h						

--	--	--	--	--	--	--	--	--	--	--

Přednost: Hlavní

Bělohorská od Myslbekova	Vlevo	140	19	159	176	919	743	5	5	96	A
	Přímo	404	12	416	422	1800	1378				

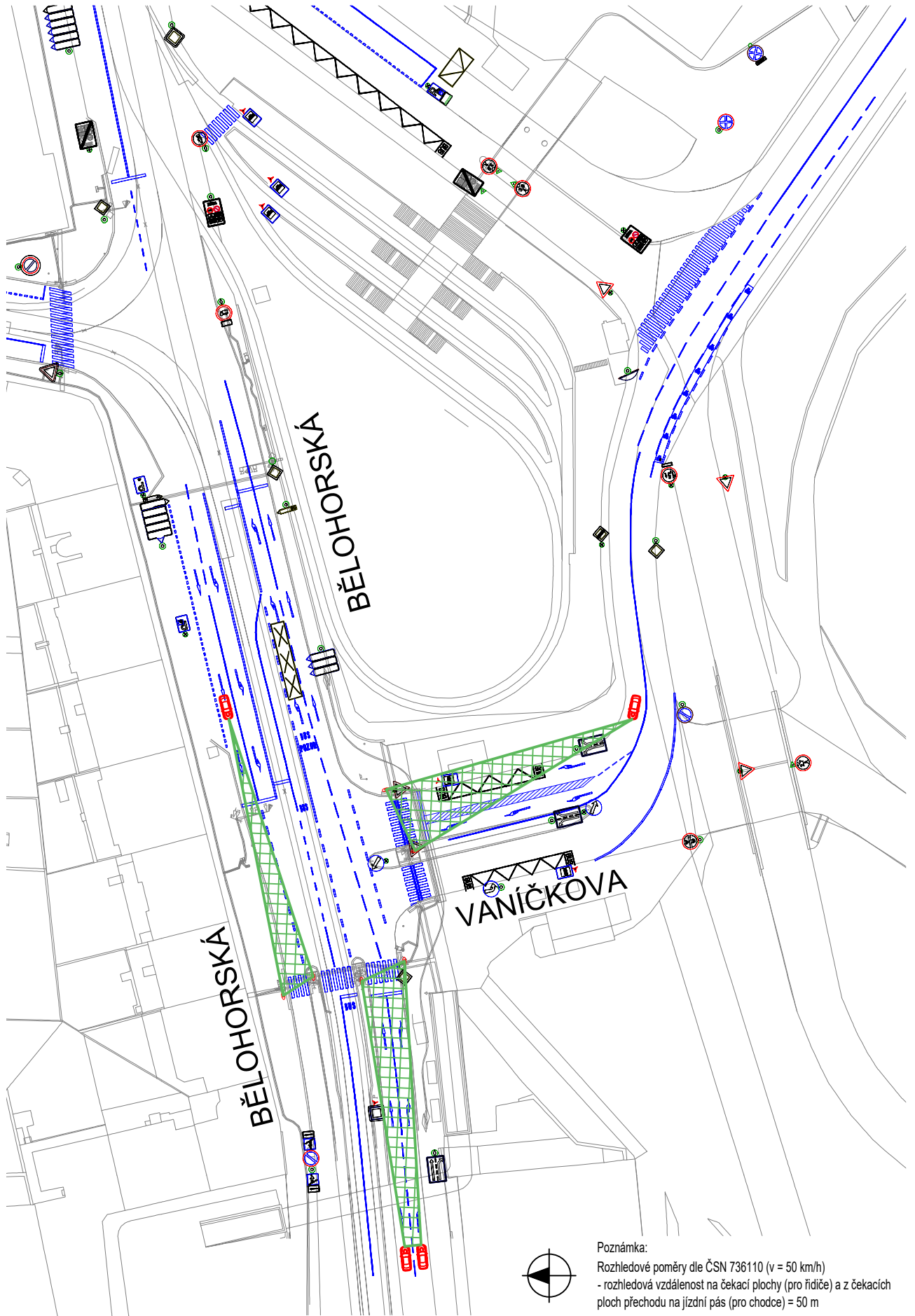
Přednost: Vedlejší

Vaníčková	Vlevo	100	9	109	114	266	152	13	23	98	C
	Vpravo	124	19	143	160	872	712	5	5	77	A


Přednost: Hlavní

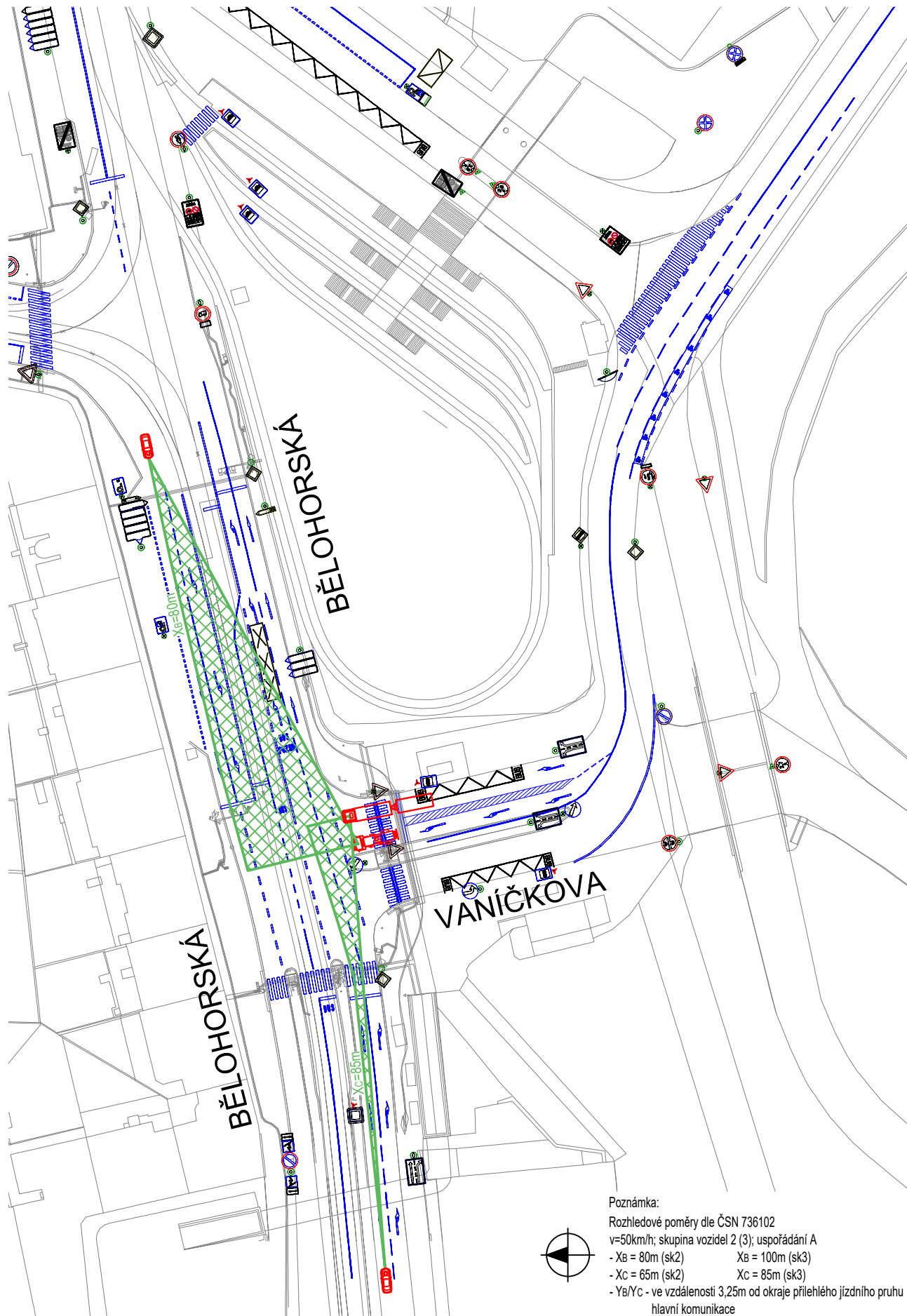
Bělohorská od Pod Královkou	Přímo	316	12	328	334	1800	1466				
	Vpravo	132	9	141	146	1800	1654				

Zdržení celkem 1,12 h; 3,1 s/voz**Počet zastavení celkem 271 voz/h; 21 % voz****Stanovená úroveň kvality dopravy křižovatky na hlavní komunikaci A****Stanovená úroveň kvality dopravy křižovatky na vedlejší komunikaci C**




Poznámka:
 Rozhledové poměry dle ČSN 736110 ($v = 50 \text{ km/h}$)
 - rozhledová vzdálenost na čekací plochy (pro řidiče) a z čekacích ploch přechodu na jízdní pás (pro chodce) = 50 m

Zpracoval Bc. Ondřej Káral	Vedoucí DP Ing. Tomáš Havlíček, Ph.D.	Školní rok 2017-2018	Fakulta stavební ČVUT 
Název přílohy: Rozhledové poměry pro přechody pro chodce Současný stav			Datum 12/2017
Křížovatka: SSZ 6.832 Bělohorská x Vaníčkova			Měřítko 1:1000
			Příloha 16.C.1



Poznámka:
 Rozhledové poměry dle ČSN 736102
 v=50km/h; skupina vozidel 2 (3); uspořádání A
 - X_B = 80m (sk2) X_B = 100m (sk3)
 - X_C = 65m (sk2) X_C = 85m (sk3)
 - Y_B/Y_C - ve vzdálenosti 3,25m od okraje přilehlého jízdního pruhu hlavní komunikace

Zpracoval Bc. Ondřej Kálal	Vedoucí DP Ing. Tomáš Havlíček, Ph.D.	Školní rok 2017-2018	Fakulta stavební ČVUT 	
Název přílohy: Rozhledové poměry v křižovatce Současný stav			Datum	12/2017
Křižovatka: SSZ 6.832 Bělohorská x Vaníčková			Měřítko	1:1000
			Příloha	16.C.2



Obr. D69 – Rozhled jih - Vaníčkova



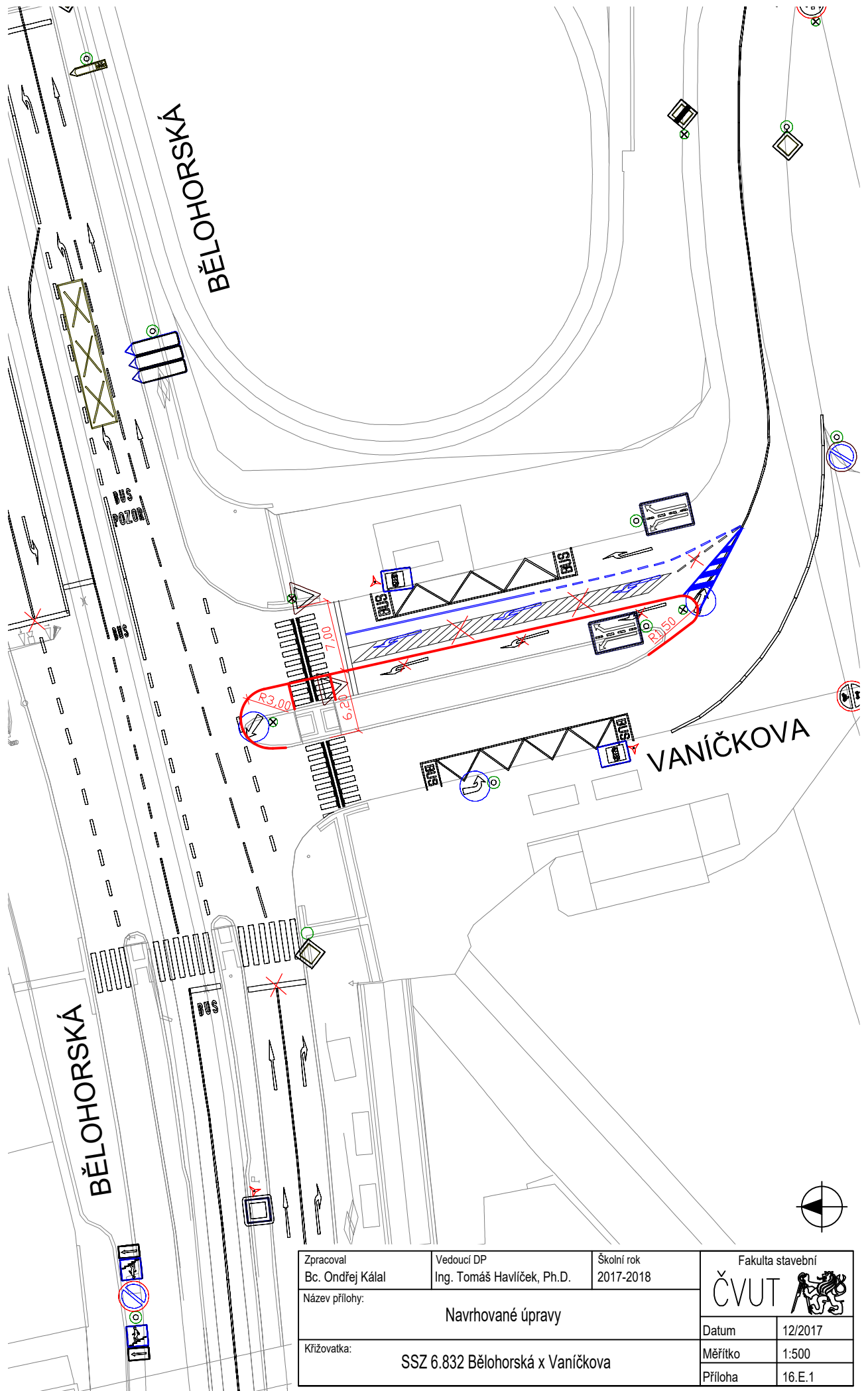
Obr. D70 – Rozhled západ - Bělohorská

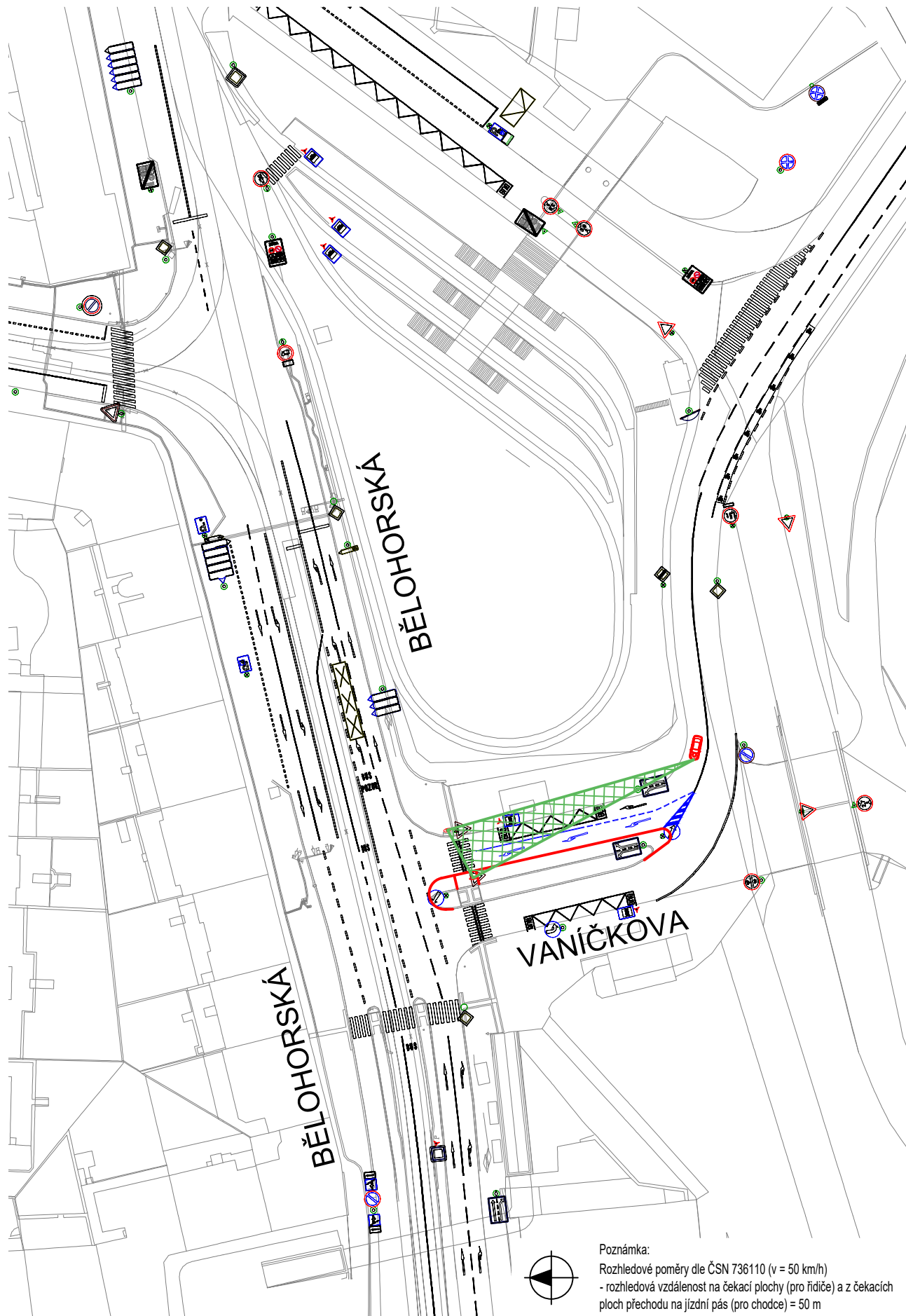


Obr. D71 – Přejchod pro chodce, západní rameno




Obr. D72 – Přejchod pro chodce, jižní rameno





Poznámka:
 Rozhledové poměry dle ČSN 736110 (v = 50 km/h)
 - rozhledová vzdálenost na čekací plochy (pro řidiče) a z čekacích ploch přechodu na jízdní pás (pro chodce) = 50 m

Zpracoval Bc. Ondřej Kálal	Vedoucí DP Ing. Tomáš Havlíček, Ph.D.	Školní rok 2017-2018	Fakulta stavební ČVUT 
Název přílohy: Rozhledové poměry pro přechody pro chodce Navrhovaný stav			Datum 12/2017
Křížovatka: SSZ 6.832 Bělohorská x Vaníčková			Měřítko 1:1000
			Příloha 16.E.3