


Zpracoval Bc. Ondřej Kálal	Vedoucí DP Ing. Tomáš Havlíček, Ph.D.	Školní rok 2017-2018	Fakulta stavební ČVUT 	
Název DP: SSZ v Praze s potenciálem demontáže			Datum	12/2017
Křížovatka: SSZ 5.668 Radlická x smyčka Radlická			Měřítko	-
			Příloha	12

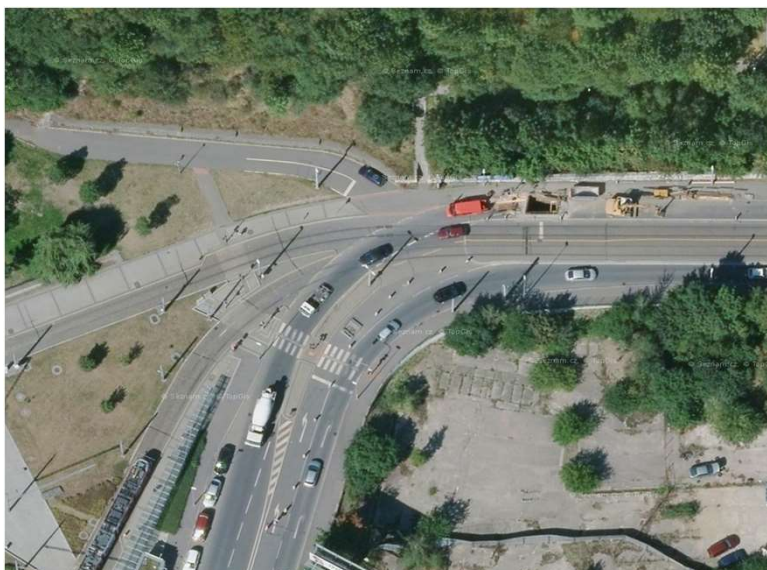
SEZNAM PŘÍLOH:

- SSZ 5.668 Radlická x smyčka Radlická

- 12.A Tabulkové zpracování
- 12.B.1 Grafikon intenzit
- 12.B.2 Kapacitní posouzení, současný stav
- 12.C.1 Rozhledové poměry pro přechody pro chodce, současný stav
- 12.C.2 Rozhledové poměry v křižovatce, současný stav
- 12.D Fotodokumentace

SSZ 5.668 Radlická x smyčka Radlická

Příloha č. 12.A



obr. A12 - Křižovatka č. 12: Letecký pohled, zdroj [13]

Sever:	Popis	Posouzení
počet jízdnic pruhů rozhled chodec - vozidlo: rozhled vozidlo - vozidlo: délka přechodu soulad s Vyhláškou č. 398/2009 Sb.:	Severní rameno není zřízeno	

Východ: Radlická	Popis	Posouzení
počet jízdnic pruhů rozhled chodec - vozidlo: rozhled vozidlo - vozidlo: délka přechodu soulad s Vyhláškou č. 398/2009 Sb.:	1+1+Tram Neposuzováno - není přechod pro chodce Neposuzováno - hlavní komunikace Není Není přechod	

Jih: Radlická	Popis	Posouzení
počet jízdnic pruhů rozhled chodec - vozidlo: rozhled vozidlo - vozidlo: délka přechodu soulad s Vyhláškou č. 398/2009 Sb.:	1+2 (vlevo zrušen) Vyhovuje Neposuzováno - hlavní komunikace 5,0 m + 7,0 m Vyhovuje	 OK OK OK

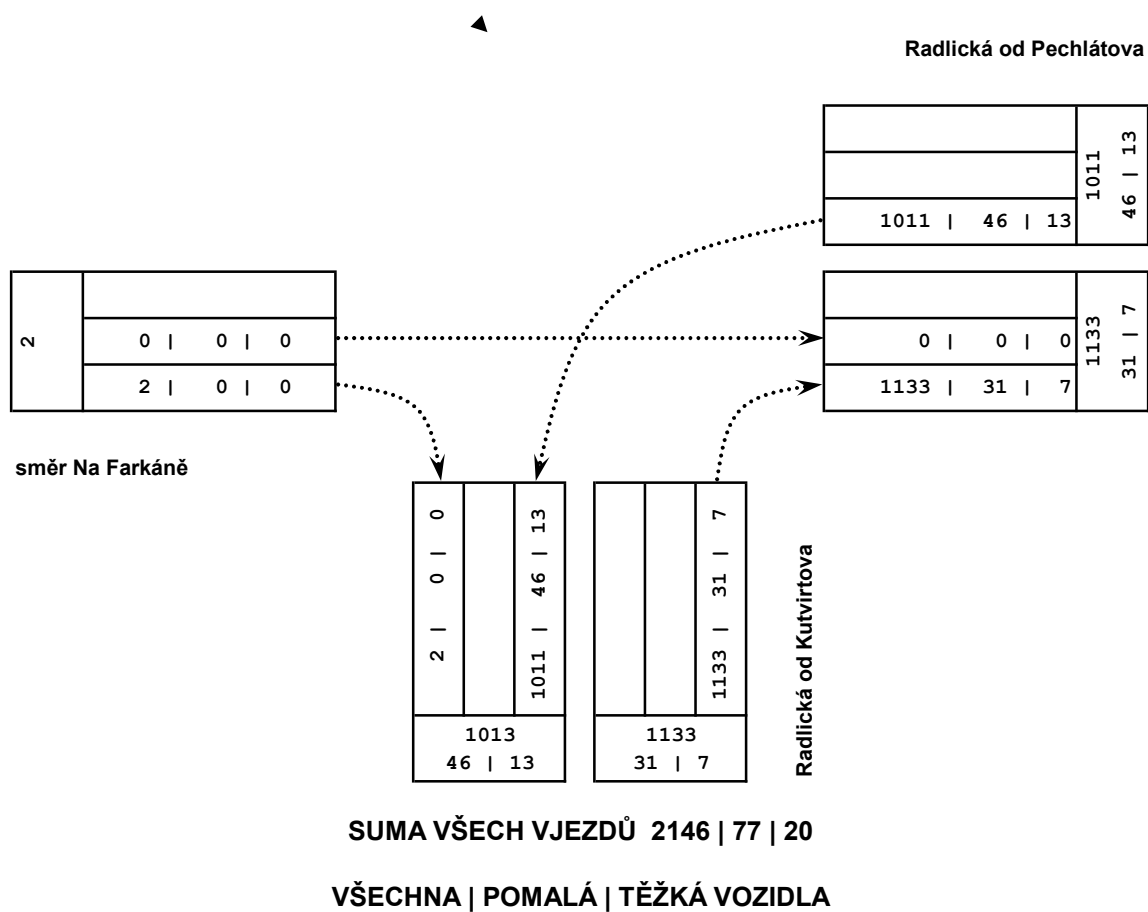
Západ: směr Na Farkáně	Popis	Posouzení
počet jízdnic pruhů rozhled chodec - vozidlo: rozhled vozidlo - vozidlo: délka přechodu soulad s Vyhláškou č. 398/2009 Sb.:	1+1+Tram (odděleně) Neposuzováno - není přechod pro chodce Vyhovuje Není Není přechod	 OK
Poznámka: - Komunikace určena pouze vozidlům se souhlasem MČ Praha 5		

Legenda: Vyhovuje

Nevyhovuje

Není optimální

GRAFIKON INTENZIT SSZ 5.668 Radlická - smyčka Radlická



Období: špičková hodinová intenzita dopravy z měření dne 12.10.2017
 Grafikon zahrnuje jízdy autobusů MHD

Křižovatka: SSZ 5.668 Radlická x smyčka Radlická**Varianta výpočtu: měření ze dne 12.10.2017; stávající stav řazení**

Vjezd	Směr	Intenzita				Kapacita C _n	Rezerva	Fronta N _{95%}	Zdržení t _w	Počet zast.	ÚKD
		OA	N+B	celk.	skladba						
		voz/h	voz/h	voz/h	pvoz/h						

--	--	--	--	--	--	--	--	--	--	--

Přednost: Hlavní

Radlická od Pechlátova	Vlevo	952	59	1011	1047	1800	753			
-------------------------------	-------	-----	----	------	------	------	-----	--	--	--

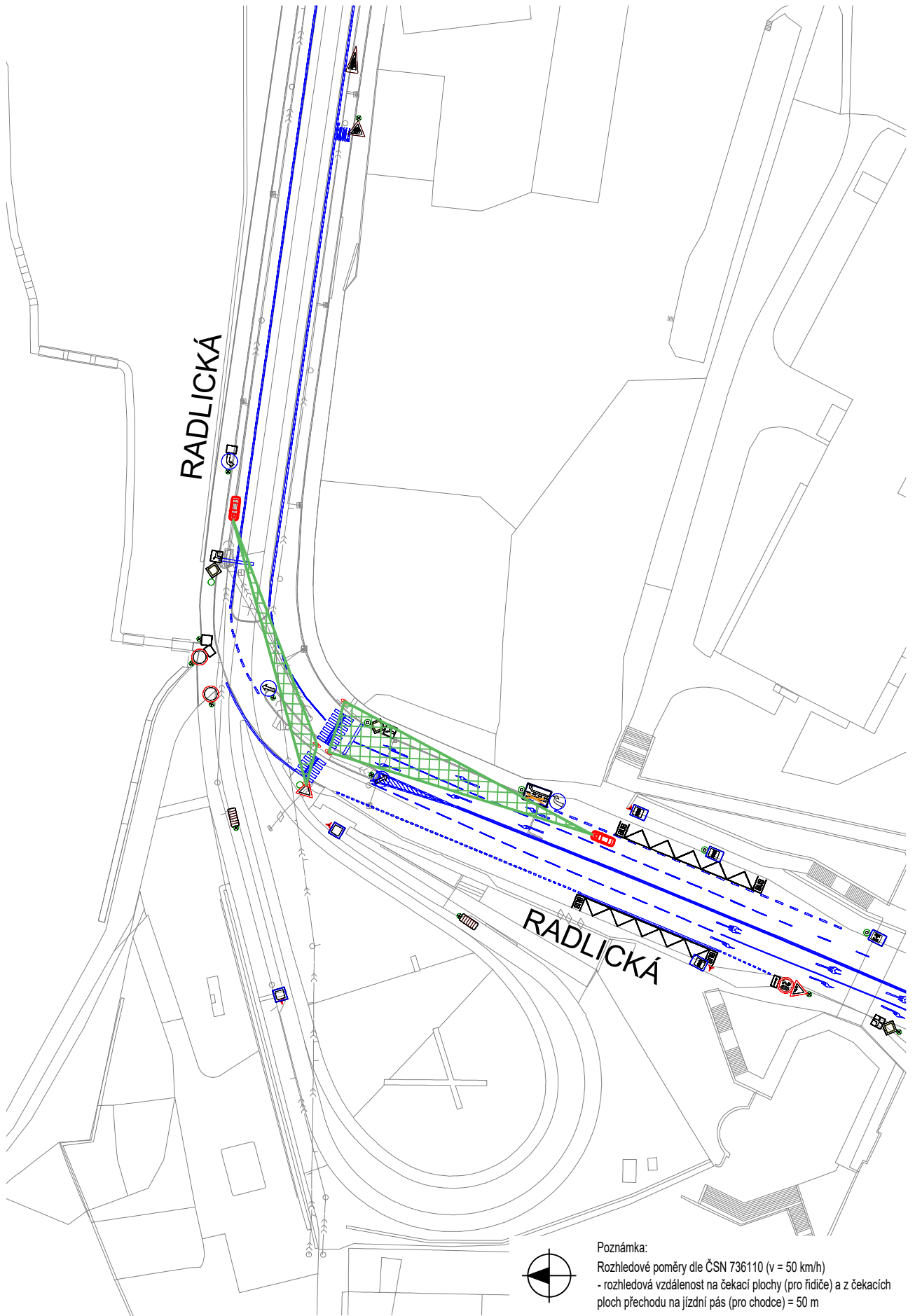
Přednost: Hlavní


Radlická od Kutvirtova	Vpravo	1095	38	1133	1156	1800	644			
-------------------------------	--------	------	----	------	------	------	-----	--	--	--

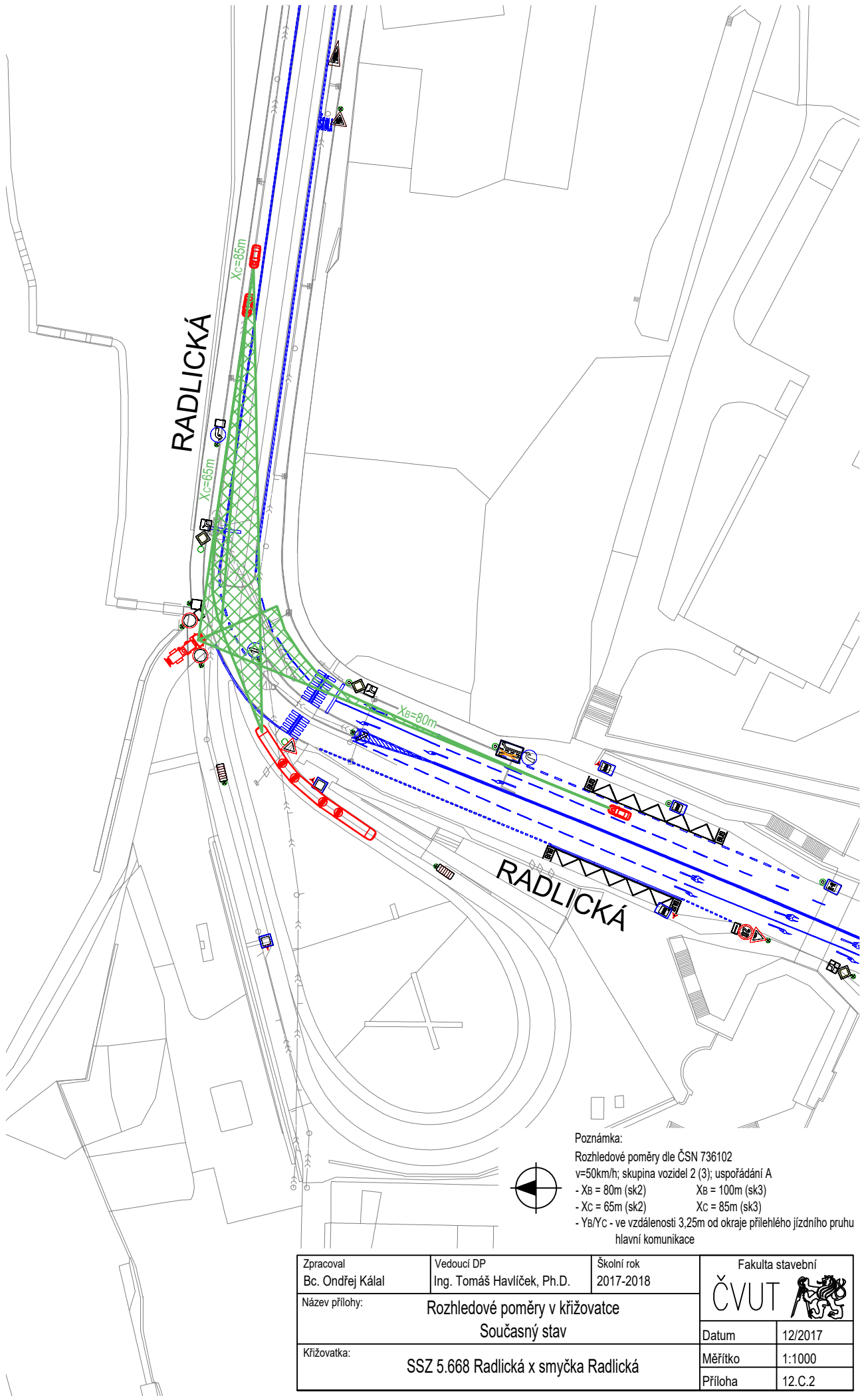
Přednost: Vedlejší

směr Na Farkáně	Přímo	0	0	0	0	Spol. pruh				
	Vpravo	2	0	2	2	Spol. pruh				
	PR+VP	2	0	2	2	479	477	0	8	1

Zdržení celkem 0 h; 0 s/voz**Počet zastavení celkem 1 voz/h; 0 % voz****Stanovená úroveň kvality dopravy křižovatky na vedlejší komunikaci****A**



Zpracoval Bc. Ondřej Kálal	Vedoucí DP Ing. Tomáš Havlíček, Ph.D.	Školní rok 2017-2018	Fakulta stavební ČVUT 	
Název přílohy: Rozhledové poměry pro přechody pro chodce Současný stav			Datum	12/2017
Křížovatka: SSZ 5.668 Radlická x smyčka Radlická			Měřítko	1:1000
			Příloha	12.C.1



Zpracoval Bc. Ondřej Káhal	Vedoucí DP Ing. Tomáš Havlíček, Ph.D.	Školní rok 2017-2018	Fakulta stavební ČVUT
Název přílohy: Rozhledové poměry v křižovatce Současný stav			Datum 12/2017
Křižovatka: SSZ 5.668 Radlická x smyčka Radlická			Měřítko 1:1000
			Příloha 12.C.2



Obr. D50 – Rozhled východ – Radlická



Obr. D51 – Rozhled jih – Radlická



Obr. D52 – Přečhod pro chodce, jižní rameno



Obr. D53 – Přečhod pro chodce, jižní rameno;
poškozený chodník na dělicím ostrůvku