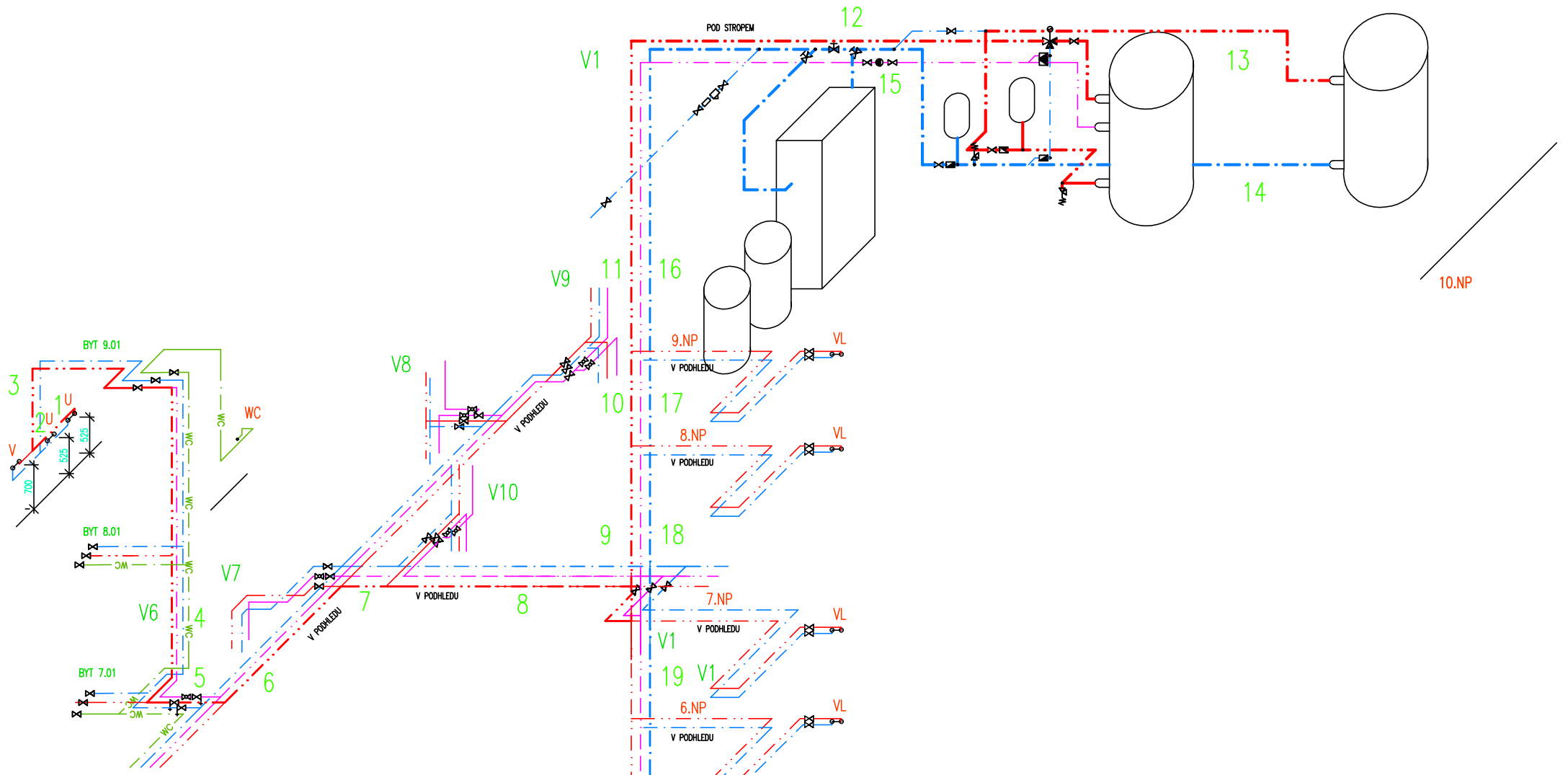
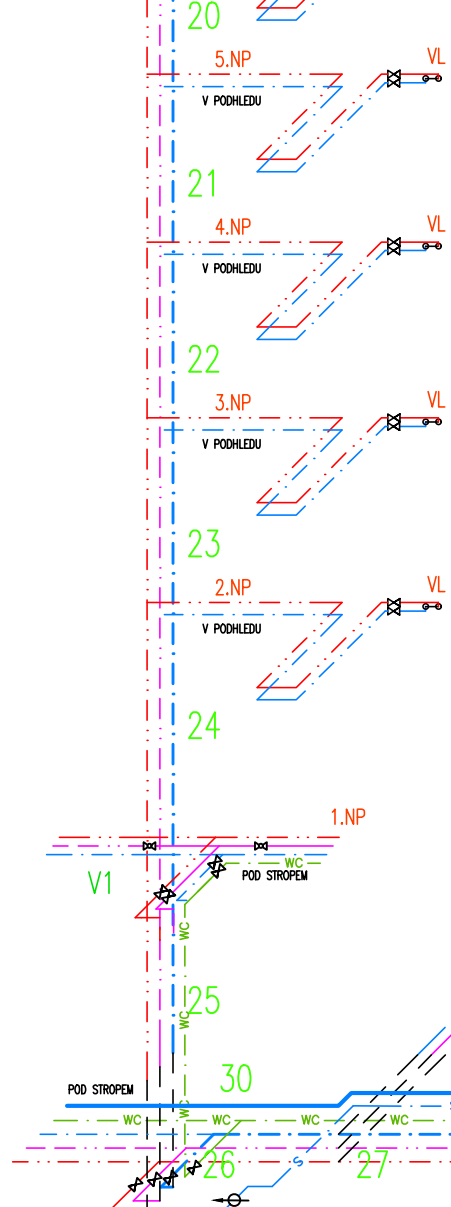


10.NP – TECHNICKÉ PROSTORY

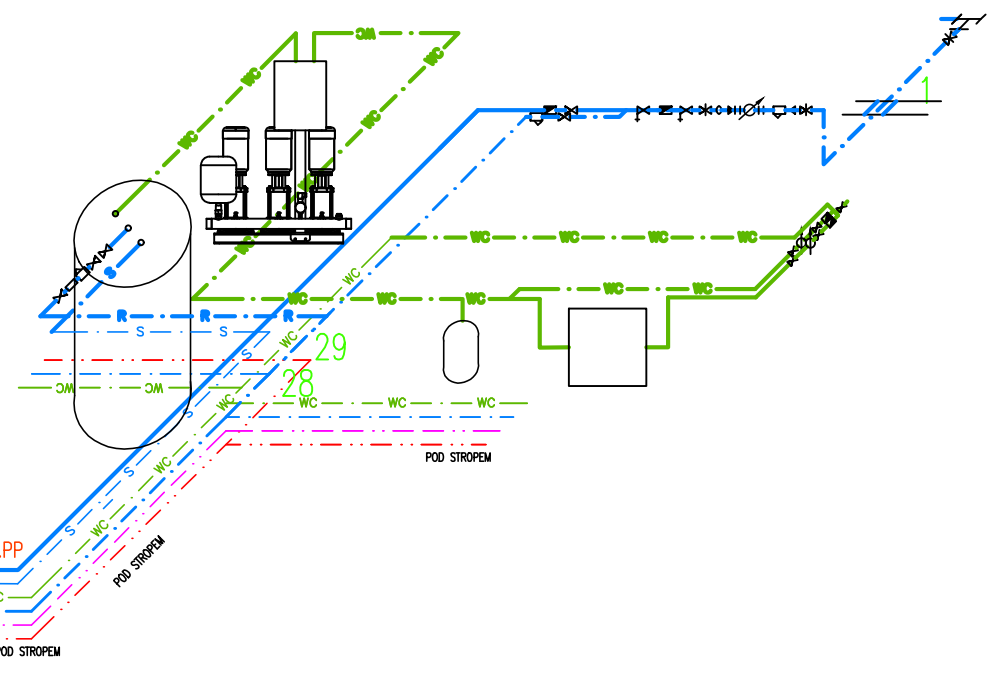



10.NP

7.NP – LEŽATÉ VEDENÍ POD STROPEM



1.PP – LEŽATÉ VEDENÍ POD STROPEM



Zpracoval: Bc. Jan Špingl	Vedoucí projektu: Ing. Stanislav Frolík, Ph.D.	Školní rok: 2017/2018	Fakulta stavební ČVUT 
Předmět: 125DPM DIPLOMOVÁ PRÁCE			
Název výkresu: VÝPOČTOVÉ SCHÉMA PRO DIMENZOVÁNÍ VNITŘNÍHO VODOVODU – VARIANTA 7			