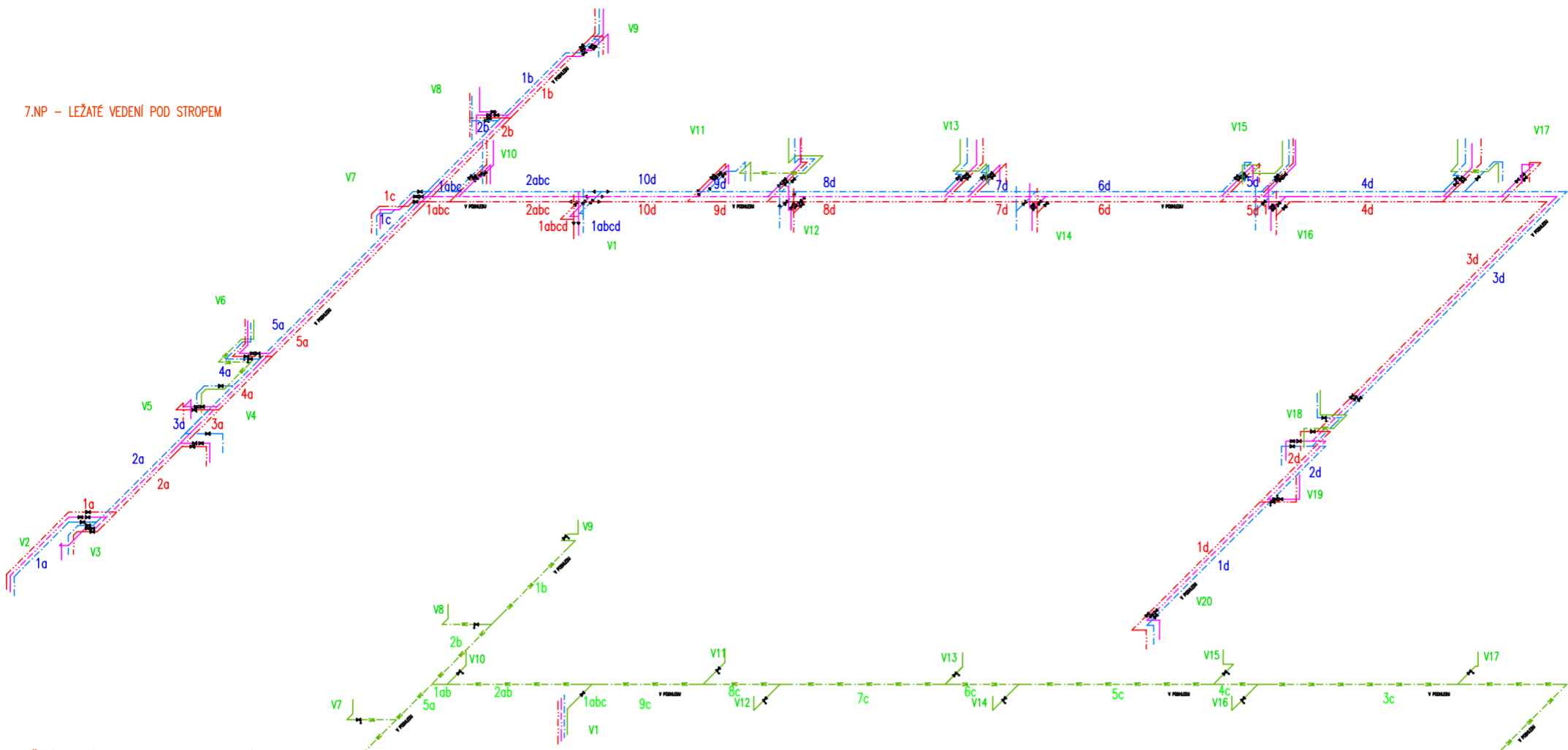
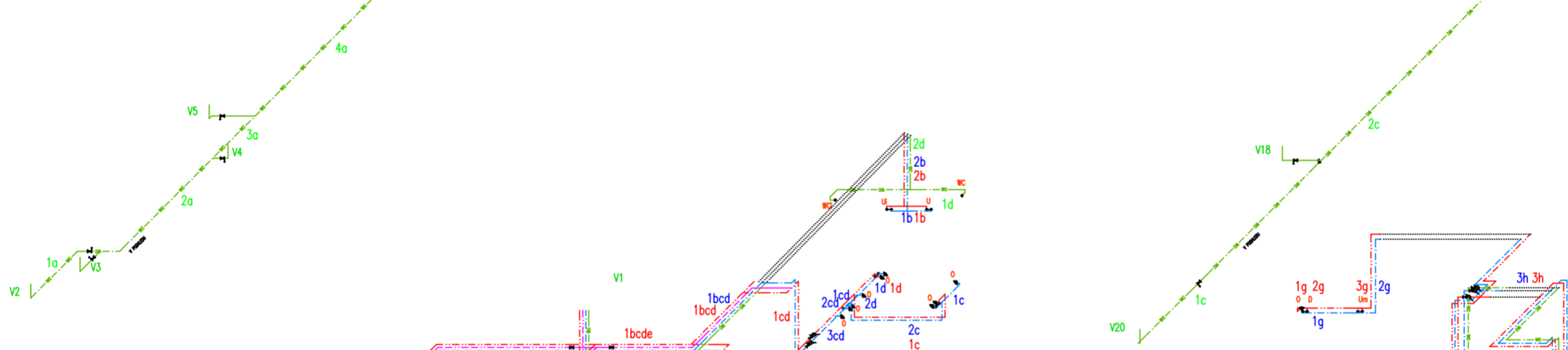


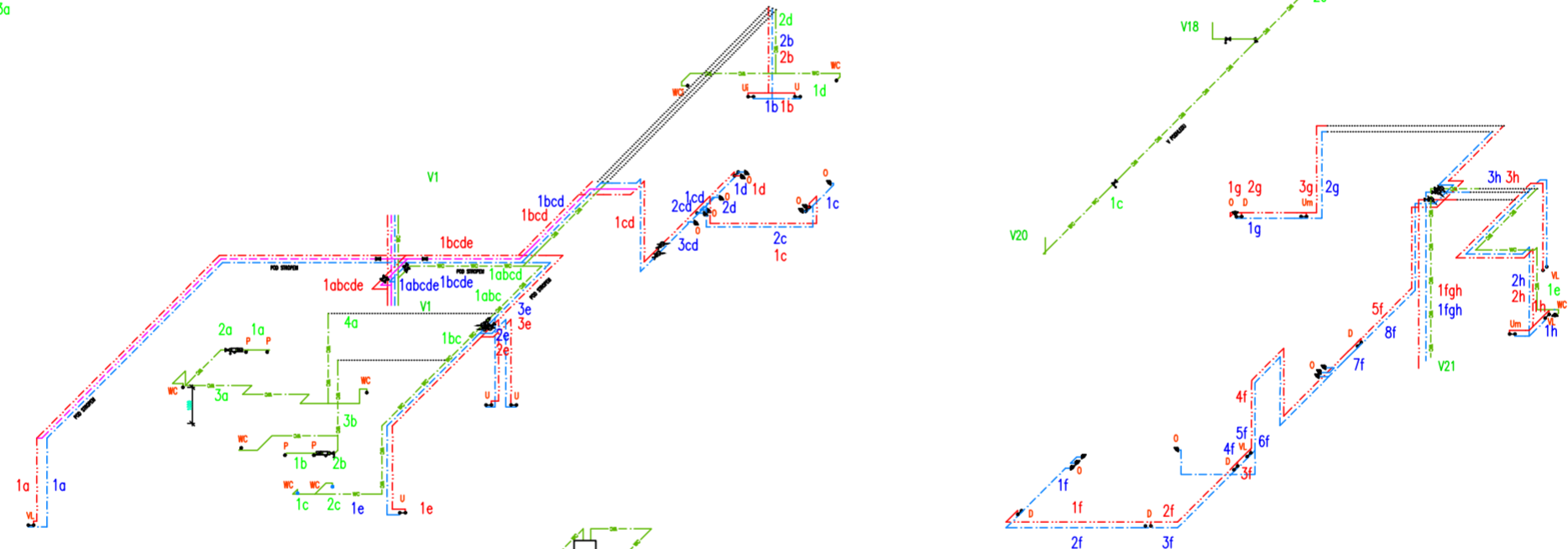
7.NP – LEŽATÉ VEDENÍ POD STROPEM



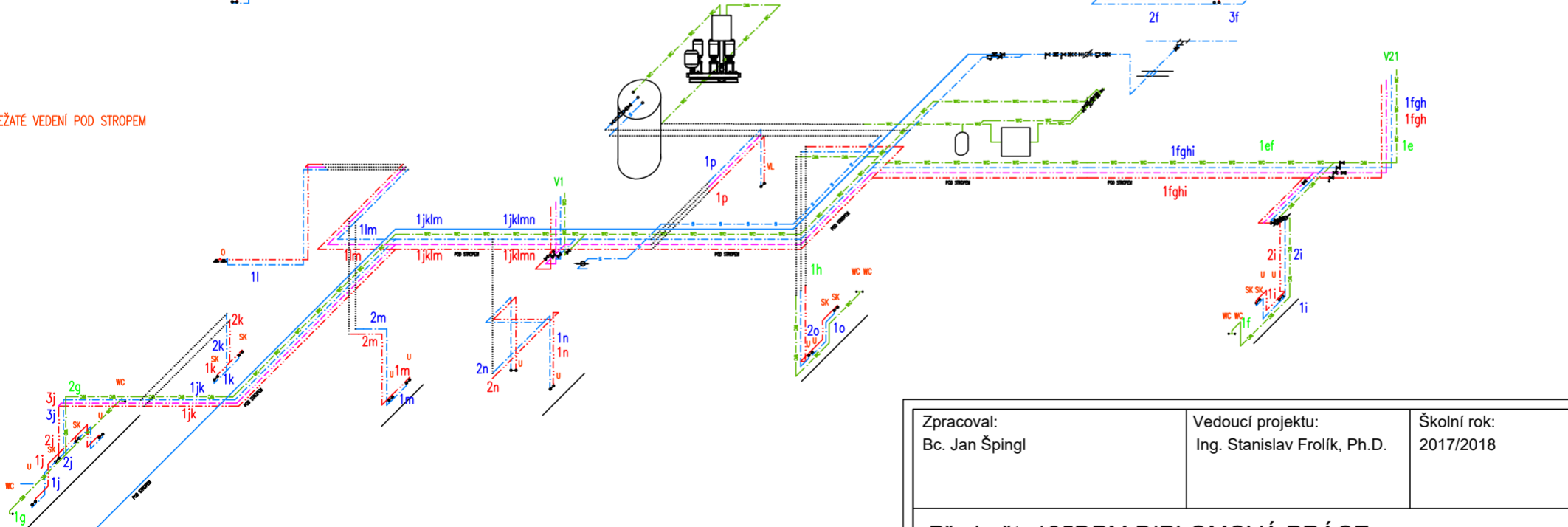
2.NP – LEŽATÉ VEDENÍ POD STROPEM PRO NÁPOJENÍ WC




1.NP – LEŽATÉ VEDENÍ POD STROPEM



1.PP – LEŽATÉ VEDENÍ POD STROPEM



Zpracoval: Bc. Jan Špingl	Vedoucí projektu: Ing. Stanislav Frolík, Ph.D.	Školní rok: 2017/2018	Fakulta stavební ČVUT 
Předmět: 125DPM DIPLOMOVÁ PRÁCE			
Název výkresu: VÝPOČETNÍ SCHÉMA HLAVNÍCH LEŽATÝCH ROZVODŮ			