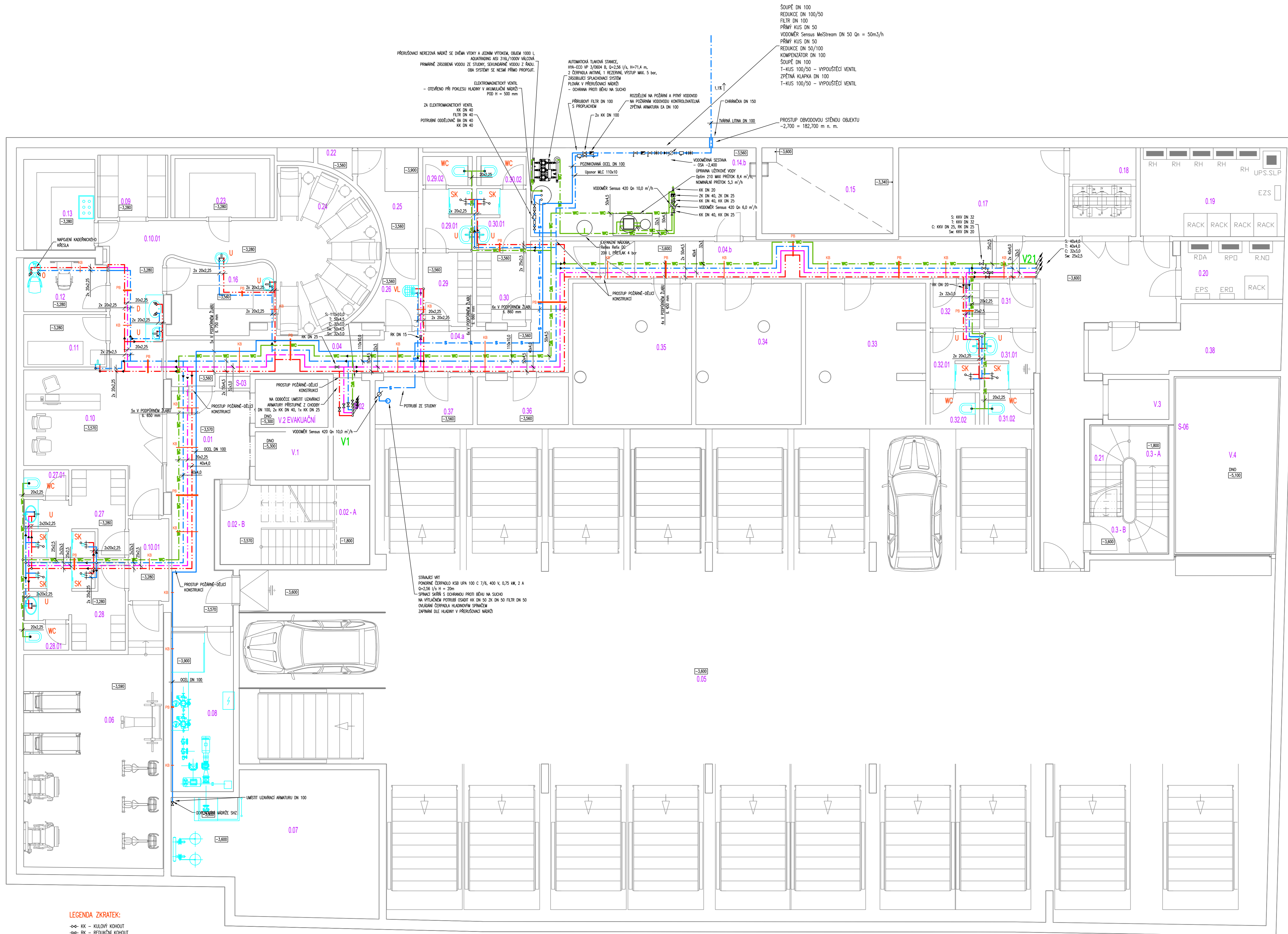


TABULKA MÍSTNOSTÍ 1.PP

ČÍSLO MÍSTNOSTI	NAZEV MÍSTNOSTI	PLOCHA m <sup>2</sup>
<b>KOMUNIK. PROST.</b>		
0.01	VÝTAHOVÉ LOBBY	17,25
0.02 - A	SCHODIŠTĚ 1	9,30
0.02 - B	PR. POD SCHODIŠTĚM 1	13,40
0.03 - A	SCHODIŠTĚ 2	9,30
0.03 - B	PR. PŘED SCHODIŠTĚM 2	1,70
0.04.a	CHODBA	23,75
0.04.b	CHODBA	45,85
<b>ZÁZEMÍ HOTELU A TECHNICKÉ PROSTORY</b>		
0.05	GARAŽ	511,65
0.06	POSILOVNA	37,10
0.07	NÁDRŽ SHZ	30,60
0.08	STROJOVNA SHZ	3,10
0.09	SPRCHY	5,75
0.10	CHODBA S RECEPCI	33,00
0.10.01	CHODBA	3,95
0.11	SOLÁRIUM	5,15
0.12	KADERNICTVÍ	5,10
0.13	SALUNA	7,60
0.14.a	TECHNICKÁ MÍSTNOST	19,50
0.14.b	TECHNICKÁ MÍSTNOST	3,65
0.15	RETNĚNÍ NADRŽ	13,25
0.16	MASÁŽ	8,5
0.17	SKLAD	17,35
0.18	TRAFOSTANICE	7,00
0.19	ROROVODNA NN A SLABOPROUDU	14,75
0.20	ROZVODNA	6,75
0.21	STROJOVNA VÝTAHU	1,75
0.22	REGULATOR PLYNU	0,95
0.23	TURECKÁ LAŽEŘ	7,65
0.24	ODPOČÍVÁRNA	17,35
0.25	TECHNICKÁ MÍSTNOST	5,80
0.26	MÍSTNOST ÚDRŽBY, SKLAD	3,75
0.27	UMÝVÁRNA	8,55
0.27.01	WC	1,45
0.28	UMÝVÁRNA	8,55
0.28.01	WC	1,45
0.29	PŘEDSÍŇKA	4,35
0.29.01	UMÝVÁRNA	3,45
0.29.02	WC	1,55
0.30	PŘEDSÍŇKA	4,25
0.30.01	UMÝVÁRNA	3,45
0.30.02	WC	1,55
0.31	PŘEDSÍŇKA	2,80
0.31.01	UMÝVÁRNA	3,45
0.31.02	WC	1,70
0.32	PŘEDSÍŇKA	2,65
0.32.01	UMÝVÁRNA	3,30
0.32.02	WC	1,70
0.33	TECHNICKÁ MÍSTNOST	19,40
0.34	SKLAD	17,30
0.35	SKLAD	19,50
0.36	SKLAD	5,00
0.37	STUDNA	5,45
0.38	SKLAD	12,85
<b>VÝTAHY</b>		
V.1	OSOBNÍ VÝTAH 1	4,15
V.2	OSOBNÍ VÝTAH 2	4,15
V.3	OSOBNÍ VÝTAH 3	2,85
V.4	NÁKLADNÍ VÝTAH	21,80



LEGENDA ZKRATEK:

- KK - KULOVÝ KOHOUT
- RK - REDUKČNÍ KOHOUT
- KV - KULOVÝ KOHOUT S VYPUSŤOVÁNÍM
- RV - ROHOVÝ VENTIL
- PV - PŘEČNÝ VENTIL
- IK - VYPUSŤOVACÍ KOHOUT
- IV - POKRYTÝ VENTIL
- SOUPĚ
- ČERPAČKA
- ČERNÁ KLAPKA
- KOMPENZÁTOR
- REDUKČNÍ
- FILTR
- GA - OVLIVŇOVACÍ ARMATURA
- MANOMETR
- ZP - ZÁMĚROVANÉ ZPĚTNÉ PROUDĚNÍ
- RT - REDUKČNÍ TLAKU
- W-H1K - VYPUSŤOVACÍ KOHOUT+KUS
- VODOMĚR
- V1/STOUPACÍ VODOVODNÍ POTRUBÍ (UPONOR MLC)

LEGENDA POTRUBNÍCH ROZVODŮ:

- STUDENÁ VODA (UPONOR MLC)
- TEPLÁ VODA (UPONOR MLC)
- CIRKULACE (UPONOR MLC)
- PŘÍJEMNÝ VODOVOD (PROZKOVANÁ OCEĽ)
- STUDENÁ VODA WC (UPONOR MLC)

LEGENDA OZNAČENÍ TYPŮ VOD:

- S - STUDENÁ VODA
- T - TEPLÁ VODA
- C - CIRKULACE

LEGENDA OZNAČENÍ TYPŮ KOTVIČNÍCH BODŮ:

- PB - PĚNÝ BOD
- KB - KULOVÝ BOD

LEGENDA ZAŘÍZOVACÍCH PŘEDMĚTŮ:

- WC - ZÁČESNÝ KLOZET KERAMICKÝ JAKA ČUBITO PURE, 540x355x360 ZACHODOVÉ SEDÁTKO PLASTOVÉ BÍLÉ S POKROPEM, SPRACHOVACÍ NADRŽKA VESTAVĚNÁ, OVLÁDACÍ DESKA S TLAČÍTKEM, ROHOVÝ VENTIL DN 15 SOUČÁSTI NADRŽKY
- U - UMÝVADLO KERAMICKÉ JAKA ČUBITO PURE, 850x485x165MM, SIFON UMÝVADLOVÝ DN 40, UMÝVADLOVÁ BATERE STOJANOVÁ PAKOVÁ, 2X ROHOVÝ VENTIL DN 15 S PŘÍPOJNACÍ HADICÍ
- V - VANA - KLASICKÁ, AKRYLÁTOVÁ JAKA ČUBITO PURE, 1700X750X151MM, SIFON DN 50, BATERE VÁNOVÁ PAKOVÁ, SPRACHOVÝ SET
- SK - OCELOVÁ SPRACHOVÁ VÁNKA JAKA 1400x800x30, SKLO S OCHYTKOU, SIFON SPRACHOVÝ DN 50 SHORA ČISTITELNÝ, SPRACHOVÁ BATERE PAKOVÁ, SPRACHOVÝ SET
- Um - UMÝVÁTKO KERAMICKÉ JAKA ČUBITO PURE, 450x340x155MM, SIFON UMÝVADLOVÝ DN 40, UMÝVADLOVÁ BATERE STOJANOVÁ PAKOVÁ, 2X ROHOVÝ VENTIL S PŘÍPOJNACÍ HADICÍ

- D - DŘEZ NEREZOVÝ PROMOS ALFA, 700X700X50MM, SIFON DŘEZOVÝ DN 50, BATERE DŘEZOVÁ STOJANOVÁ PAKOVÁ, 2X ROHOVÝ VENTIL S PŘÍPOJNACÍ HADICÍ
- VL - VÝLEVA KERAMICKÁ STACIONÁRNÍ JAKA MIRA, NADRŽKA VYSOKOPOLŽENÁ, BATERE VÝLEVKOVÁ NÁSTĚNNÁ PAKOVÁ, 1X ROHOVÝ VENTIL S PŘÍPOJNACÍ HADICÍ
- P - PISUÁR KERAMICKÝ JAKO GOLEM, SPRACHOVACÍ AUTOMATICKÉ, ROHOVÝ VENTIL DN 15

- WC - ZÁČESNÝ KLOZET KERAMICKÝ INVALIDNÍ JAKA DEEP, 365x360x700 ZACHODOVÉ SEDÁTKO PLASTOVÉ BÍLÉ S POKROPEM, MĀLO TOILETNÍ SKLOPE, MĀLO TOILETNÍ PĚNĚ, SPRACHOVACÍ NADRŽKA VESTAVĚNÁ, OVLÁDACÍ DESKA S TLAČÍTKEM, ROHOVÝ VENTIL DN 15 SOUČÁSTI NADRŽKY

- U - UMÝVADLO KERAMICKÉ INVALIDNÍ JAKA MIRA, 400x500x165MM, SIFON UMÝVADLOVÝ DN 40, UMÝVADLOVÁ BATERE STOJANOVÁ PAKOVÁ PRO TĚLESNÉ POSTIŽNÉ, 2X ROHOVÝ VENTIL DN 15
- SK - OCELOVÁ SPRACHOVÁ VÁNKA BEZBARVĚRÝ PŘÍSTUP JAKA, 1400x800x30, SKLO S OCHYTKOU, SPRACHOVÉ SEDÁTKO, MĀLO SPRACHOVÉ PĚNĚ, SIFON SPRACHOVÝ DN 50 SHORA ČISTITELNÝ, SPRACHOVÁ BATERE PAKOVÁ, SPRACHOVÝ SET

0,000 = +185,360 m n.m.  
Souřadný systém: S-JTSK  
Výškový systém: bvp

Zpracoval: Bc. Jan Spíngl	Vedoucí projektu: Ing. Stanislav Frolík, Ph.D.	Školní rok: 2017/2018	<b>Fakulta stavební</b> <b>ČVUT</b> Meřtko: 1:50 Číslo výkresu: 002
Předmět: 125DPM DIPLOMOVÁ PRÁCE Název výkresu: PŮDORYS VNITŘNÍHO VODOVODU - 1.PP			

