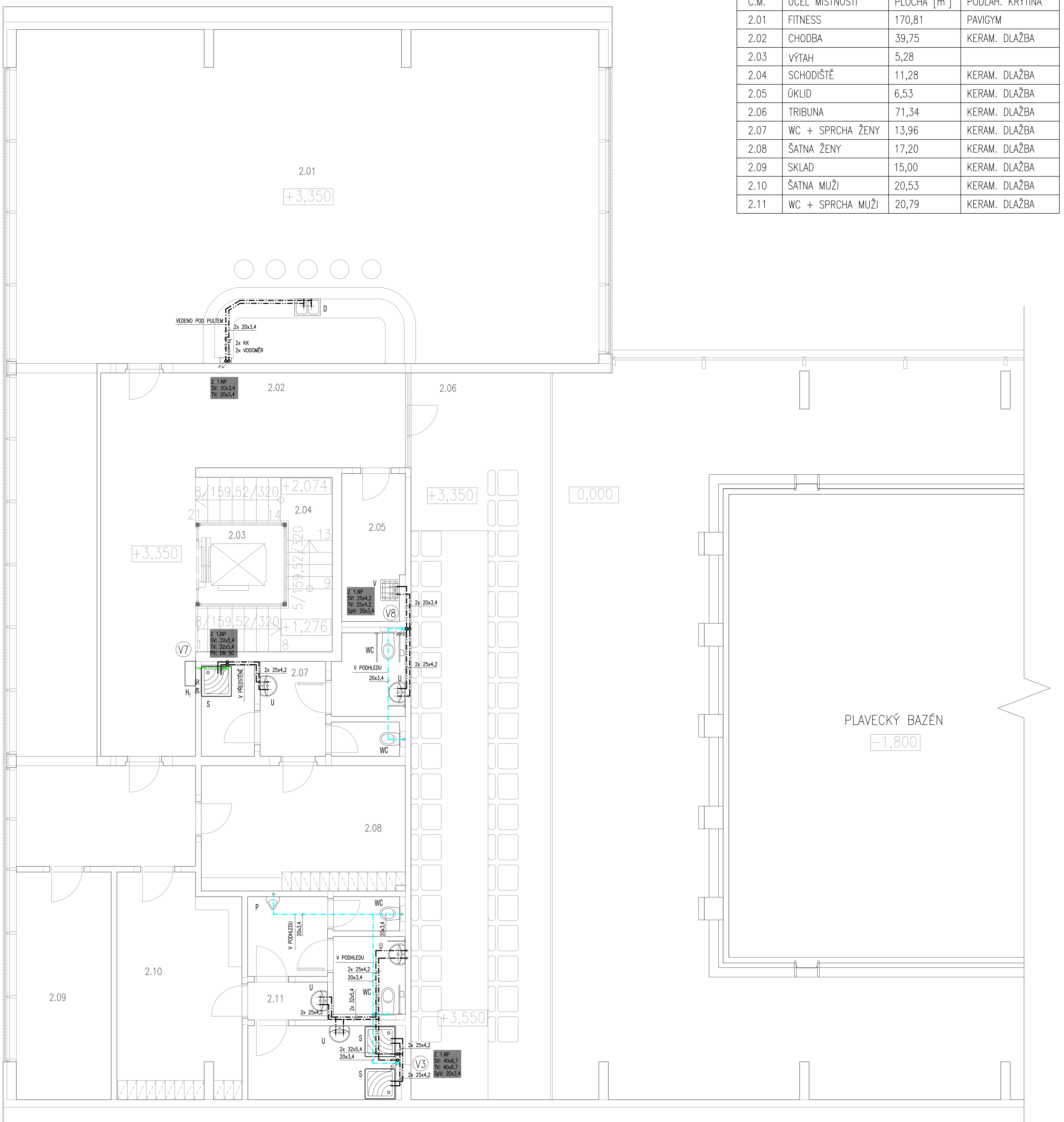


Č.M.	ÚČEL MÍSTNOSTI	PLOCHA [m ²]	PODLAH. KRYTINA
2.01	FITNESS	170,81	PAVIGYM
2.02	CHODBA	39,75	KERAM. DLAŽBA
2.03	VÝTAH	5,28	
2.04	SCHODIŠTĚ	11,28	KERAM. DLAŽBA
2.05	ÚKLID	6,53	KERAM. DLAŽBA
2.06	TRIBUNA	71,34	KERAM. DLAŽBA
2.07	WC + SPRCHA ŽENY	13,96	KERAM. DLAŽBA
2.08	ŠATNA ŽENY	17,20	KERAM. DLAŽBA
2.09	SKLAD	15,00	KERAM. DLAŽBA
2.10	ŠATNA MUŽI	20,53	KERAM. DLAŽBA
2.11	WC + SPRCHA MUŽI	20,79	KERAM. DLAŽBA



LEGENDA ZAŘÍZOVACÍCH PŘEDMĚTŮ

- U – KERAMICKÉ UMÝVADLO
- WC – ZÁCHOD
- P – KERAMICKÝ PISOAR
- S – SPRCHA
- D – KUCHYŇSKÝ DŘEZ
- V – VĚLVA
- Vř – VÝTOKOVÝ VENTIL
- H – HYDRANT
- OV – PRŮTOKOVÝ OHŘÍVAČ VODY

LEGENDA POTRUBÍ

- POTRUBÍ STUDENÉ VODY (PPR PN20) – SV
- POTRUBÍ TEPLÉ VODY (PPR PN20) – TV
- POTRUBÍ CÍRKULAČNÍ VODY (PPR PN20) – CV
- POTRUBÍ POŽÁRNÍ VODY (OCEL – POZINK) – PV
- POTRUBÍ BAZÉNOVÉ VODY (PPR PN20) – BV
- POTRUBÍ OHŘÁTE BAZÉNOVÉ VODY (PPR PN20) – BV
- POTRUBÍ BAZÉNOVÉ CÍRKULAČNÍ VODY (PPR PN20) – BCV
- POTRUBÍ VODY Z PRANÍ FILTRŮ (PPR PN20) – SpV

LEGENDA ARMATUR

- KK – KULOVÝ KOHOŮT
- KKav – KULOVÝ KOHOŮT S VYPUSŤENÍM
- RV – REGULÁČNÍ VENTIL
- TSV – TERMOSTATICKÝ SMĚŠOVACÍ VENTIL

POZNÁMKY

- ULOŽENÍ POTRUBÍ BUDE ŘEŠENO DLE PODKLADŮ VÝROBCE
- ROZVODY SE PŘEVEDOU TAK, ABY BYLO POTRUBÍ ŘÁDNĚ VYPUSŤITELNÉ A ABY BYLA UMOŽNĚNA JEHO DILATACE
- ROZVODY POTRUBÍ PŘED MONTÁŽÍ NUTNO KOORDINOVAT S OSTATNÍMI PROFESEMI
- OZNAČENÍ OSEKŮ BYLO POUŽITO PRO DIMENZOVÁNÍ POTRUBÍ

0.000 = 213.30 m n. m., Bpvr

Zpracovala: Bc. Marie Kasalová	Konzultanti: Ing. Stanislav Frolík, Ph.D.	Školní rok 2017/2018	Fakulta stavební
Předmět: 125DPM	Datum 12.2017		ČVUT
Úloha: ZDRAVOTNĚ TECHNICKÉ INSTALACE	Měřítko 1:50		
Výkres: VODOVOD – 2.NP	Číslo výkresu V3		