


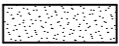

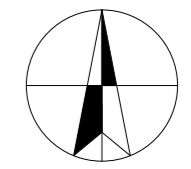
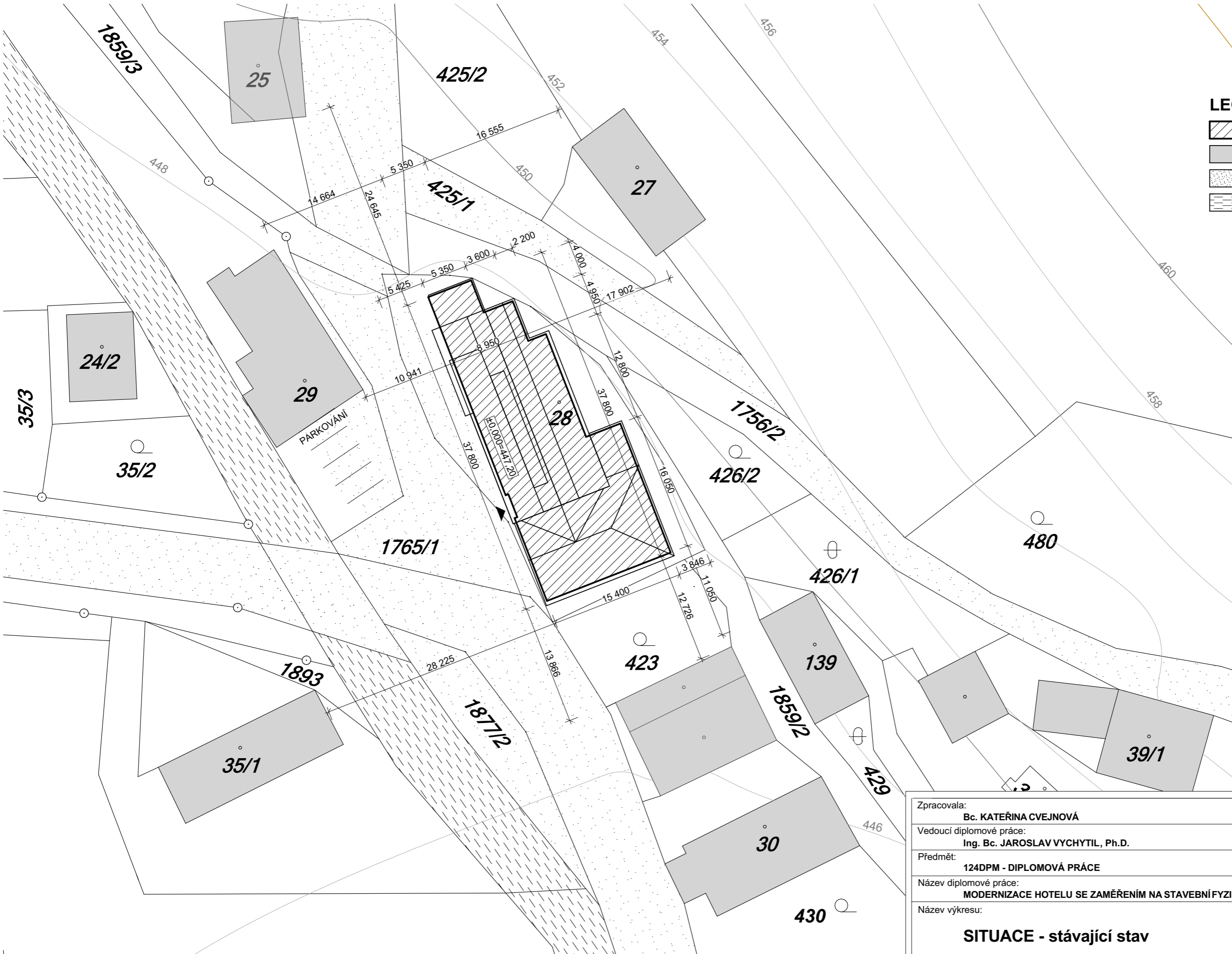





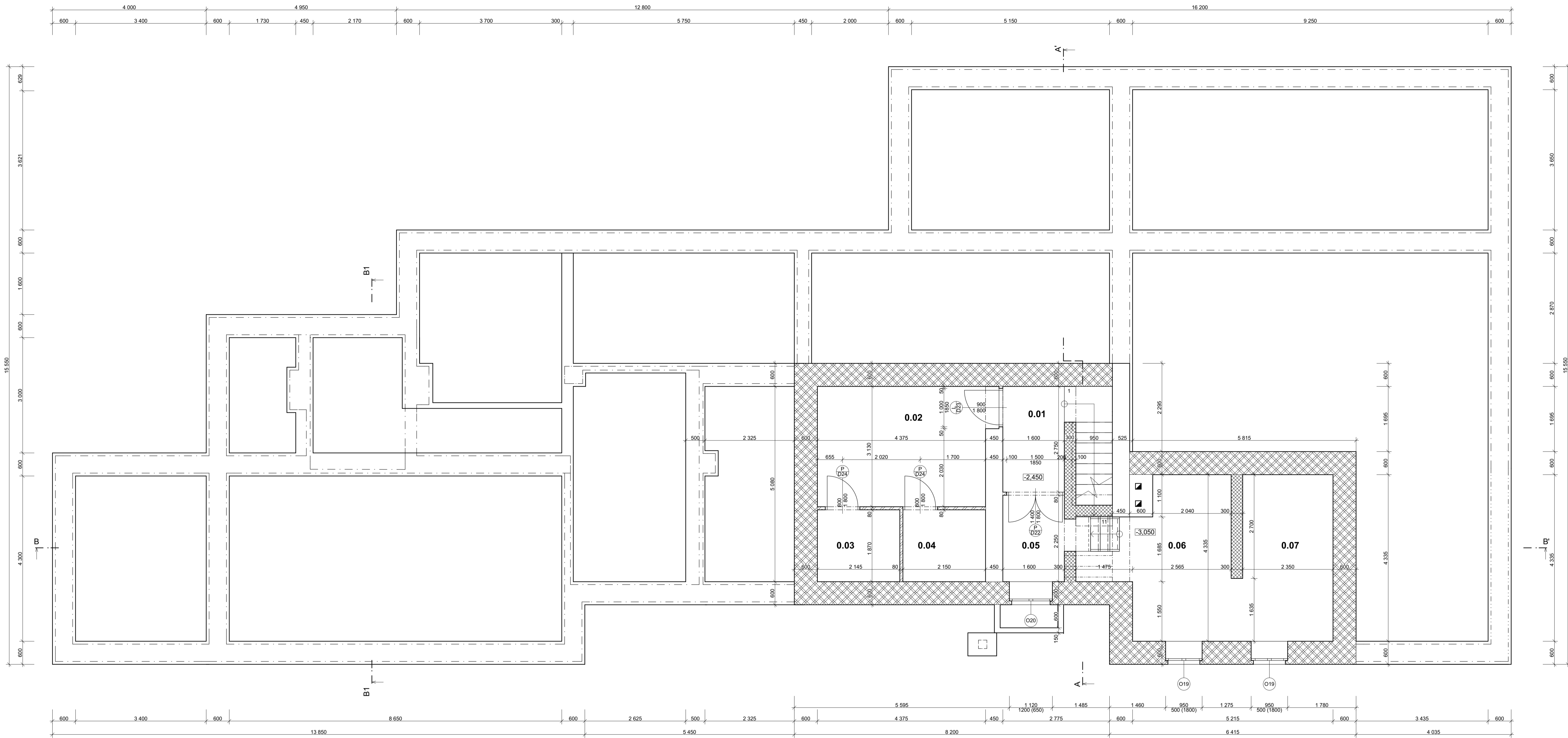
Zpracovala: <b>Bc. KATEŘINA CVEJNOVÁ</b>	FAKULTA STAVEBNÍ 	
Vedoucí diplomové práce: <b>Ing. Bc. JAROSLAV VYCHYTIL, Ph.D.</b>	<b>ČVUT</b>	
Předmět: <b>124DPM - DIPLOMOVÁ PRÁCE</b>	Datum:	<b>leden 2018</b>
	Měřítko:	<b>1:50</b>
Název diplomové práce: <b>MODERNIZACE HOTELU SE ZAMĚŘENÍM NA STAVEBNÍ FYZIKU</b>	Č. výkresu:	
<b>PŘÍLOHA G</b> <b>VÝKRESOVÁ DOKUMENTACE STÁVAJÍCÍHO STAVU</b>		

### LEGENDA

-  ŘEŠENÝ OBJEKT
-  OKOLNÍ ZÁSTAVBA
-  SILNIČNÍ KOMUNIKACE
-  VODNÍ TOK



Zpracovala: <b>Bc. KATEŘINA CVEJNOVÁ</b>		FAKULTA STAVEBNÍ	
Vedoucí diplomové práce: <b>Ing. Bc. JAROSLAV VYCHYTIL, Ph.D.</b>		<b>ČVUT</b> 	
Předmět:	<b>124DPM - DIPLOMOVÁ PRÁCE</b>	Datum:	<b>leden 2018</b>
Název diplomové práce:	<b>MODERNIZACE HOTELU SE ZAMĚŘENÍM NA STAVEBNÍ FYZIKU</b>	Meřítko:	<b>1:400</b>
Název výkresu:	<b>SITUACE - stávající stav</b>		
		Č. výkresu:	<b>01</b>



### LEGENDA MÍSTNOSTÍ

Č.M.	NÁZEV MÍSTNOSTI	PLOCHA (m <sup>2</sup> )	NÁŠLAPNÁ VRSTVA	POVRCHOVÁ ÚPRAVA STĚN	POVRCHOVÁ ÚPRAVA STROPŮ
0.01	CHODBA	4,40	BETONOVÁ MAZANINA	ŠTUKOVÁ OMÍTKA	ŠTUKOVÁ OMÍTKA
0.02	SKLAD 1 - PIVO, NÁPOJE	13,65	BETONOVÁ MAZANINA	ŠTUKOVÁ OMÍTKA	ŠTUKOVÁ OMÍTKA
0.03	SKLAD 2 - OBALY	4,01	BETONOVÁ MAZANINA	ŠTUKOVÁ OMÍTKA	ŠTUKOVÁ OMÍTKA
0.04	SKLAD 3 - VÍNO	4,02	BETONOVÁ MAZANINA	ŠTUKOVÁ OMÍTKA	ŠTUKOVÁ OMÍTKA
0.05	PRŮJEM SUDŮ	3,85	BETONOVÁ MAZANINA	ŠTUKOVÁ OMÍTKA	ŠTUKOVÁ OMÍTKA
0.06	KOTELNA	13,04	BETONOVÁ MAZANINA	ŠTUKOVÁ OMÍTKA	ŠTUKOVÁ OMÍTKA
0.07	SKLAD DŘEVA/UHLÍ	10,68	BETONOVÁ MAZANINA	VÁPNO	VÁPNO
		<b>53,65 m<sup>2</sup></b>			

### LEGENDA MATERIÁLŮ

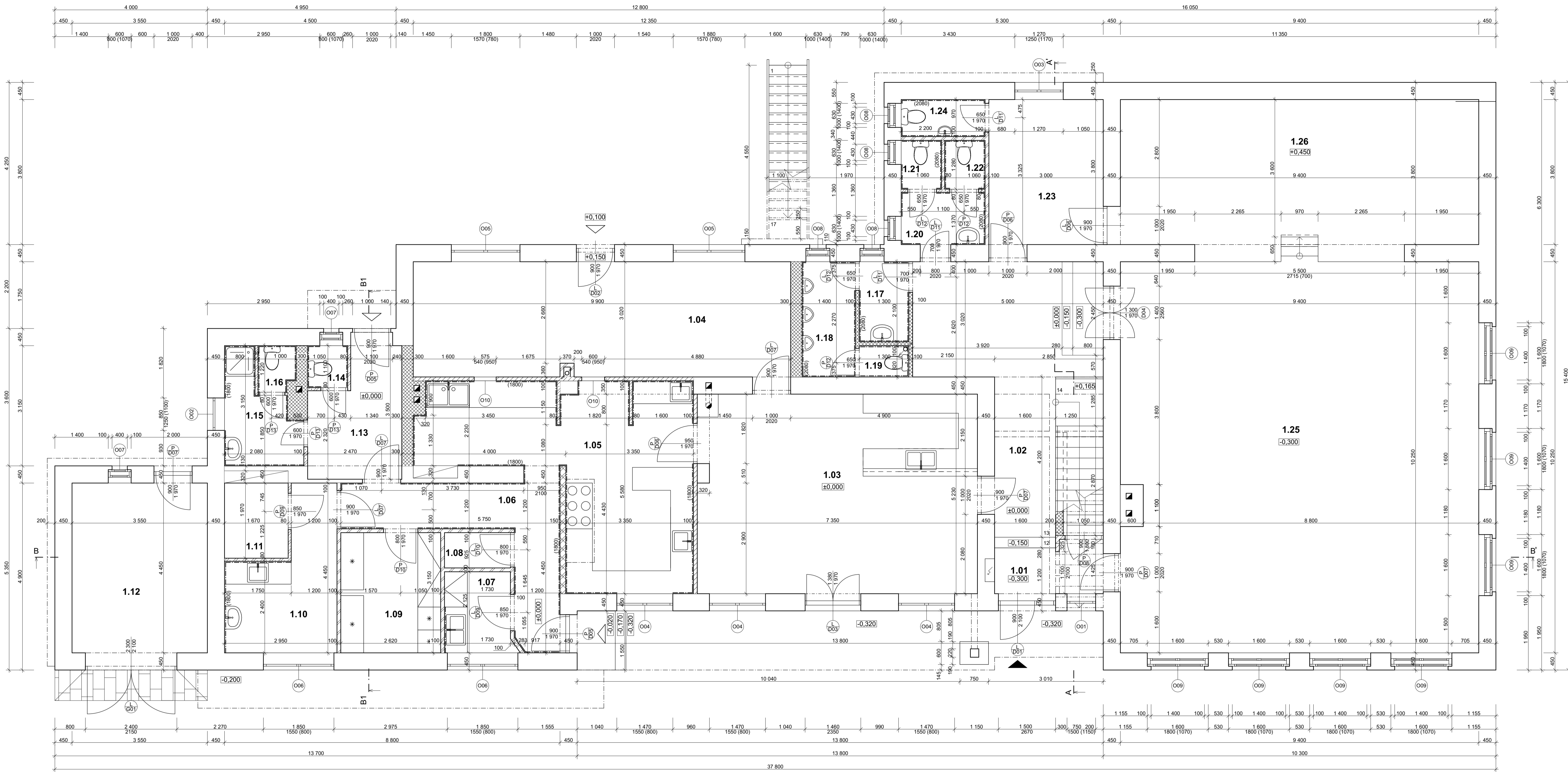
	ZDIVO Z CIHEL PLNÝCH PÁLENÝCH TL. 450 mm
	ZDIVO Z CIHEL PLNÝCH PÁLENÝCH TL. 300 mm
	ZDIVO Z CIHEL PLNÝCH PÁLENÝCH TL. 600 mm
	ZDIVO Z PŘÍČKOVEK YTONG TL. 80 mm (75/249/599)

### LEGENDA PRVKŮ

O19	SKLEPNÍ OKNO - JEDNODUCHÉ
O20	VÝPLŇ OTVORU PLNÁ

±0,000=447,20 m.n.m.

Zpracovala: <b>Bc. KATEŘINA CVEJNOVÁ</b>	FAKULTA STAVEBNÍ
Vedoucí diplomové práce: <b>Ing. Bc. JAROSLAV VYCHÝTIL, Ph.D.</b>	<b>ČVUT</b>
Předmět: <b>124DPM - DIPLOMOVÁ PRÁCE</b>	Datum: <b>leden 2018</b>
Název diplomové práce: <b>MODERNIZACE HOTELU SE ZAMĚŘENÍM NA STAVEBNÍ FYZIKU</b>	Meřítko: <b>1:50</b>
Název výkresu: <b>PŮDORYS 1.PP - stávající stav</b>	Č. výkresu: <b>02</b>



### LEGENDA MÍSTNOSTÍ

Č.M.	NÁZEV MÍSTNOSTI	PLOCHA (m <sup>2</sup> )	NÁŠLAPNÁ VRSTVA	POVRCHOVÁ ÚPRAVA STĚN	POVRCHOVÁ ÚPRAVA STROPŮ
1.01	ZÁDVEŘÍ	4,43	KERAMICKÁ DLAŽBA	ŠTUKOVÁ OMÍTKA, KERAM. SOKL v.100 mm	RAKOSOVÁ OMÍTKA
1.02	HALA	22,86	KERAMICKÁ DLAŽBA	ŠTUKOVÁ OMÍTKA, KERAM. SOKL v.100 mm	RAKOSOVÁ OMÍTKA
1.03	RESTAURACE	38,55	ZÁTĚŽOVÝ KOBEREC	ŠTUKOVÁ OMÍTKA, OBKLAD PALUBKY v.1500 mm	PODHLÉD IMITACE DŘEVA
1.04	SALONEK	30,36	ZÁTĚŽOVÝ KOBEREC	ŠTUKOVÁ OMÍTKA, OBKLAD PALUBKY v.1500 mm	SÁDROKARTONOVÝ PODHLÉD
1.05	KUCHYŇ	27,38	KERAMICKÁ DLAŽBA	KERAMICKÝ OBKLAD v.1800 mm	SÁDROKARTONOVÝ PODHLÉD
1.06	CHODBA	10,89	KERAMICKÁ DLAŽBA	KERAMICKÝ OBKLAD v.1800 mm	SÁDROKARTONOVÝ PODHLÉD
1.07	SKLAD ZELENINY	3,72	KERAMICKÁ DLAŽBA	KERAMICKÝ OBKLAD v.1800 mm	SÁDROKARTONOVÝ PODHLÉD
1.08	SKLAD NÁPOJŮ	1,60	KERAMICKÁ DLAŽBA	ŠTUKOVÁ OMÍTKA, KERAM. SOKL v.50 mm	SÁDROKARTONOVÝ PODHLÉD
1.09	CHLAZENÝ SKLAD	6,25	KERAMICKÁ DLAŽBA	ŠTUKOVÁ OMÍTKA, KERAM. SOKL v.50 mm	SÁDROKARTONOVÝ PODHLÉD
1.10	CUKRAŘNA	9,54	KERAMICKÁ DLAŽBA	ŠTUKOVÁ OMÍTKA, KERAM. SOKL v.50 mm	SÁDROKARTONOVÝ PODHLÉD
1.11	SKLAD CUKRAŘNY	3,29	KERAMICKÁ DLAŽBA	ŠTUKOVÁ OMÍTKA, KERAM. SOKL v.50 mm	SÁDROKARTONOVÝ PODHLÉD
1.12	GARÁŽ	16,37	BETONOVÁ MAZANINA	ŠTUKOVÁ OMÍTKA	RAKOSOVÁ OMÍTKA
1.13	ŠATNA ZAMĚSTNANCŮ	7,56	KERAMICKÁ DLAŽBA	ŠTUKOVÁ OMÍTKA, KERAM. SOKL v.50 mm	SÁDROKARTONOVÝ PODHLÉD
1.14	UKLIDOVÁ MÍSTNOST	1,16	KERAMICKÁ DLAŽBA	KERAMICKÝ OBKLAD v.1500 mm	SÁDROKARTONOVÝ PODHLÉD
1.15	KOUPELNA	4,61	KERAMICKÁ DLAŽBA	KERAMICKÝ OBKLAD v.1800 mm	SÁDROKARTONOVÝ PODHLÉD
1.16	WC ZAMĚSTNANCŮ	1,14	KERAMICKÁ DLAŽBA	KERAMICKÝ OBKLAD v.1800 mm	SÁDROKARTONOVÝ PODHLÉD
1.17	UMÝVÁRNA MUŽŮ	2,73	KERAMICKÁ DLAŽBA	KERAMICKÝ OBKLAD v.2080 mm	RAKOSOVÁ OMÍTKA
1.18	WC MUŽŮ 1	4,23	KERAMICKÁ DLAŽBA	KERAMICKÝ OBKLAD v.2080 mm	RAKOSOVÁ OMÍTKA
1.19	WC MUŽŮ 2	1,07	KERAMICKÁ DLAŽBA	KERAMICKÝ OBKLAD v.2080 mm	RAKOSOVÁ OMÍTKA
1.20	UMÝVÁRNA ŽENY	3,25	KERAMICKÁ DLAŽBA	KERAMICKÝ OBKLAD v.2080 mm	RAKOSOVÁ OMÍTKA
1.21	WC ŽENY 1	1,36	KERAMICKÁ DLAŽBA	KERAMICKÝ OBKLAD v.2080 mm	RAKOSOVÁ OMÍTKA
1.22	WC ŽENY 2	1,36	KERAMICKÁ DLAŽBA	KERAMICKÝ OBKLAD v.2080 mm	RAKOSOVÁ OMÍTKA
1.23	ŠATNA HERCI	12,00	KERAMICKÁ DLAŽBA	ŠTUKOVÁ OMÍTKA	RAKOSOVÁ OMÍTKA
1.24	WC ŠATNA	2,13	KERAMICKÁ DLAŽBA	KERAMICKÝ OBKLAD v.2080 mm	RAKOSOVÁ OMÍTKA
1.25	SÁL	97,69	DŘEVĚNÉ VLYSY	ŠTUKOVÁ OMÍTKA	RAKOSOVÁ OMÍTKA
1.26	JEVIŠTĚ	37,60	DŘEVĚNÉ VLYSY	ŠTUKOVÁ OMÍTKA	RAKOSOVÁ OMÍTKA
		<b>355,13 m<sup>2</sup></b>			

### LEGENDA MATERIÁLŮ

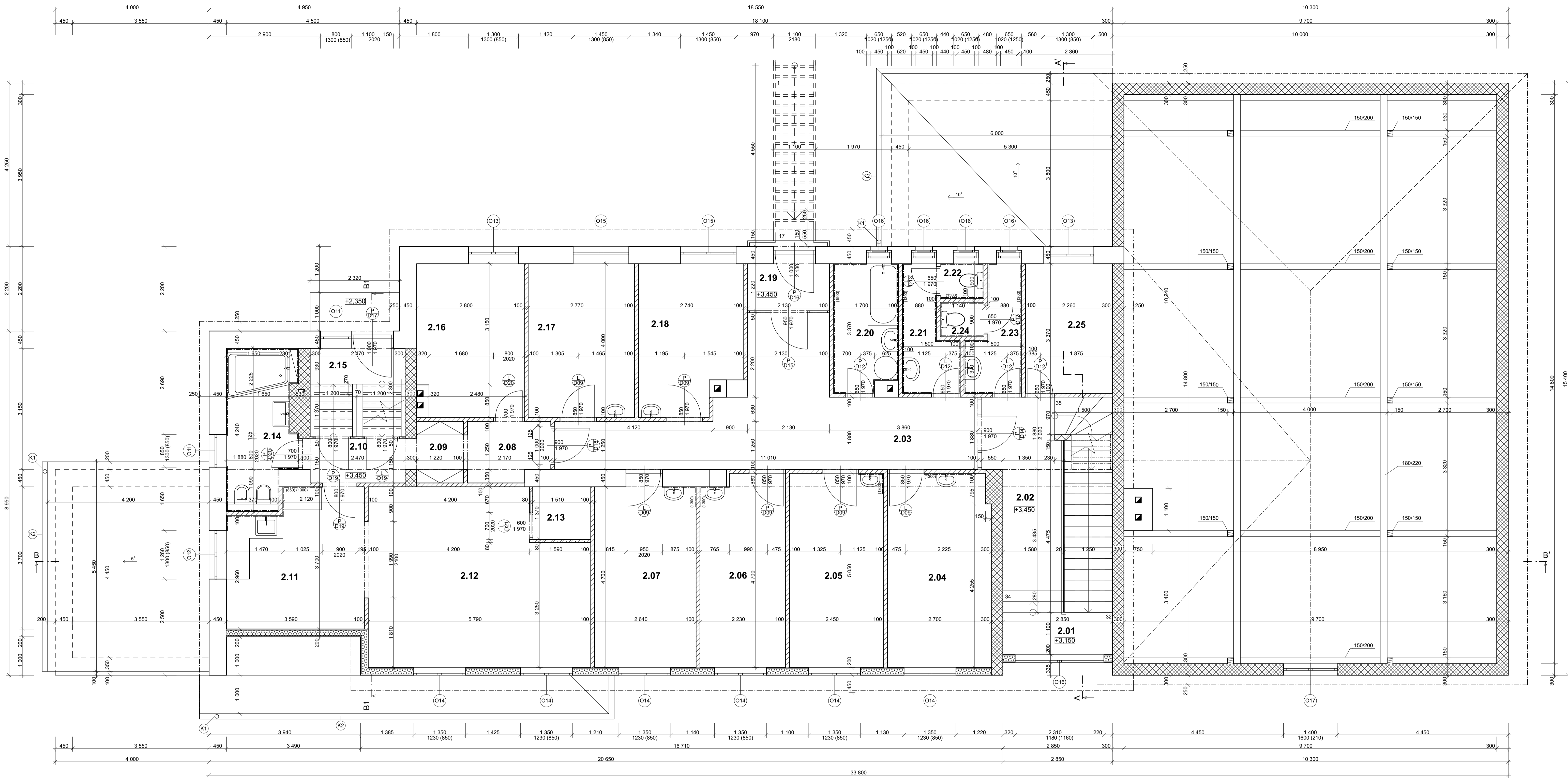
	ZDIVO Z CIHEL PLNÝCH PÁLENÝCH TL. 450 mm
	ZDIVO Z CIHEL PLNÝCH PÁLENÝCH TL. 300 mm
	ZDIVO Z CIHEL PLNÝCH PÁLENÝCH TL. 150 mm
	ZDIVO Z CIHEL PLNÝCH PÁLENÝCH TL. 100 mm
	ZDIVO Z PŘÍČKOVEK YTONG TL. 100 mm (100/249/599)
	ZDIVO Z PŘÍČKOVEK YTONG TL. 80 mm (75/249/599)
	BETONOVÝ NÁJEZD DO GARÁŽE

### LEGENDA PRVKŮ

O01-O06	PLASTOVÁ OKNA (VÝMĚNA r. 2011)
O07-O09	DŘEVĚNÁ ŠPALETOVÁ OKNA
D01-D03	PLASTOVÉ DVEŘE (VÝMĚNA r. 2011)
G01	GARÁŽOVÁ VRATA
O10	VÝJEJNÍ OKÝNKO
	HLAVNÍ VSTUP DO OBJEKTU
	VEDLEJŠÍ VSTUP DO OBJEKTU

±0,000=447,20 m.n.m.

Zpracovala: <b>Bc. KATEŘINA CVEJNOVÁ</b>	FAKULTA STAVEBNÍ
Vedoucí diplomové práce: <b>Ing. Bc. JAROSLAV VYCHÝTEL, Ph.D.</b>	<b>ČVUT</b>
Předmět: <b>124DPM - DIPLOMOVÁ PRÁCE</b>	Datum: <b>leden 2018</b>
Název diplomové práce: <b>MODERNIZACE HOTELU SE ZAMĚŘENÍM NA STAVEBNÍ FYZIKU</b>	Meřítko: <b>1:50</b>
Název výkresu: <b>PŮDORYS 1.NP - stávající stav</b>	Č. výkresu: <b>03</b>



### LEGENDA MÍSTNOSTÍ

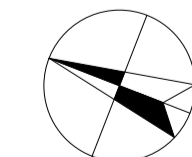
Č.M.	NÁZEV MÍSTNOSTI	PLOCHA (m <sup>2</sup> )	NÁŠLAPNÁ VRSTVA	POVRCHOVÁ ÚPRAVASTĚN	POVRCHOVÁ ÚPRAVASTROPŮ
2.01	SCHODIŠTĚ	11,38	LINOLEUM	ŠTUKOVÁ OM. KERAM. SOKL v. 100 mm	RAKOSOVÁ OMÍTKA
2.02	HALA	8,69	LINOLEUM	ŠTUKOVÁ OMÍTKA	RAKOSOVÁ OMÍTKA
2.03	CHODBA	23,73	LINOLEUM	ŠTUKOVÁ OMÍTKA	RAKOSOVÁ OMÍTKA
2.04	POKOJ 1	13,52	LINOLEUM	ŠTUKOVÁ / RAKOSOVÁ OMÍTKA	RAKOSOVÁ OMÍTKA
2.05	POKOJ 2	12,37	LINOLEUM	ŠTUKOVÁ / RAKOSOVÁ OMÍTKA	RAKOSOVÁ OMÍTKA
2.06	POKOJ 3	10,99	LINOLEUM	ŠTUKOVÁ / RAKOSOVÁ OMÍTKA	RAKOSOVÁ OMÍTKA
2.07	POKOJ 4	12,69	LINOLEUM	ŠTUKOVÁ / RAKOSOVÁ OMÍTKA	RAKOSOVÁ OMÍTKA
2.08	BYT - ZÁDVEŘÍ	3,07	KERAMICKÁ DLAŽBA	JEMNÁ ŠTUKOVÁ OMÍTKA	SÁDROKARTONOVÝ PODHLED
2.09	BYT - ŠATNA	2,19	KERAMICKÁ DLAŽBA	JEMNÁ ŠTUKOVÁ OMÍTKA	SÁDROKARTONOVÝ PODHLED
2.10	BYT - CHODBA	3,00	KERAMICKÁ DLAŽBA	JEMNÁ ŠTUKOVÁ OMÍTKA	SÁDROKARTONOVÝ PODHLED
2.11	BYT - KUCHYŇ	12,20	VINYLOVÁ PODLAHA	JEMNÁ ŠTUKOVÁ OMÍTKA	SÁDROKARTONOVÝ PODHLED
2.12	BYT - OBYVACÍ POKOJ	25,11	KOBEREC	JEMNÁ ŠTUKOVÁ OMÍTKA	SÁDROKARTONOVÝ PODHLED
2.13	BYT - ŠATNA	2,07	KERAMICKÁ DLAŽBA	JEMNÁ ŠTUKOVÁ OMÍTKA	SÁDROKARTONOVÝ PODHLED
2.14	BYT - KOUPELNA	6,91	KERAMICKÁ DLAŽBA	KERAMICKÝ OBKLAD	SÁDROKARTONOVÝ PODHLED
2.15	BYT - SCHODIŠTĚ	5,93	KERAMICKÁ DLAŽBA	ŠTUKOVÁ OMÍTKA	SÁDROKARTONOVÝ PODHLED
2.16	BYT - DĚTSKÝ POKOJ	10,93	KOBEREC	JEMNÁ ŠTUKOVÁ OMÍTKA	SÁDROKARTONOVÝ PODHLED
2.17	POKOJ 6	11,04	LINOLEUM	ŠTUKOVÁ OMÍTKA	RAKOSOVÁ OMÍTKA
2.18	POKOJ 5	10,08	LINOLEUM	ŠTUKOVÁ OMÍTKA	RAKOSOVÁ OMÍTKA
2.19	ZÁDVEŘÍ	2,91	KERAMICKÁ DLAŽBA	ŠTUKOVÁ OMÍTKA	RAKOSOVÁ OMÍTKA
2.20	KOUPELNA	5,42	KERAMICKÁ DLAŽBA	KERAMICKÝ OBKLAD, v. 1500 mm	RAKOSOVÁ OMÍTKA
2.21	UMÝVÁRNA ŽENY	3,82	KERAMICKÁ DLAŽBA	KERAMICKÝ OBKLAD, v. 1300 mm	RAKOSOVÁ OMÍTKA
2.22	WC ŽENY	1,03	KERAMICKÁ DLAŽBA	KERAMICKÝ OBKLAD, v. 1500 mm	RAKOSOVÁ OMÍTKA
2.23	UMÝVÁRNA MUŽI	3,82	KERAMICKÁ DLAŽBA	KERAMICKÝ OBKLAD, v. 1300 mm	RAKOSOVÁ OMÍTKA
2.24	WC MUŽI	1,03	KERAMICKÁ DLAŽBA	KERAMICKÝ OBKLAD, v. 1500 mm	RAKOSOVÁ OMÍTKA
2.25	SKLAD LOŽNÍHO PRÁDLA	7,62	KERAMICKÁ DLAŽBA	ŠTUKOVÁ OMÍTKA	RAKOSOVÁ OMÍTKA
		<b>211,55 m<sup>2</sup></b>			

### LEGENDA MATERIÁLŮ

- ZDIVO Z CIHEL PLNÝCH PÁLENÝCH TL. 450 mm
- STĚNA Z DŘEVĚNÝCH SLOUPKŮ VYPLNĚNÁ TEPELNOU IZOLACÍ TL. 200mm
- ZDIVO Z CIHEL PLNÝCH PÁLENÝCH TL. 300 mm
- ZDIVO Z CIHEL PLNÝCH PÁLENÝCH TL. 150 mm
- ZDIVO Z CIHEL PLNÝCH PÁLENÝCH TL. 100 mm
- ZDIVO Z PŘÍČKOVEK TYTONG TL. 80 mm (75/249/599)
- DŘEVĚNÁ STĚNA TL. 50mm

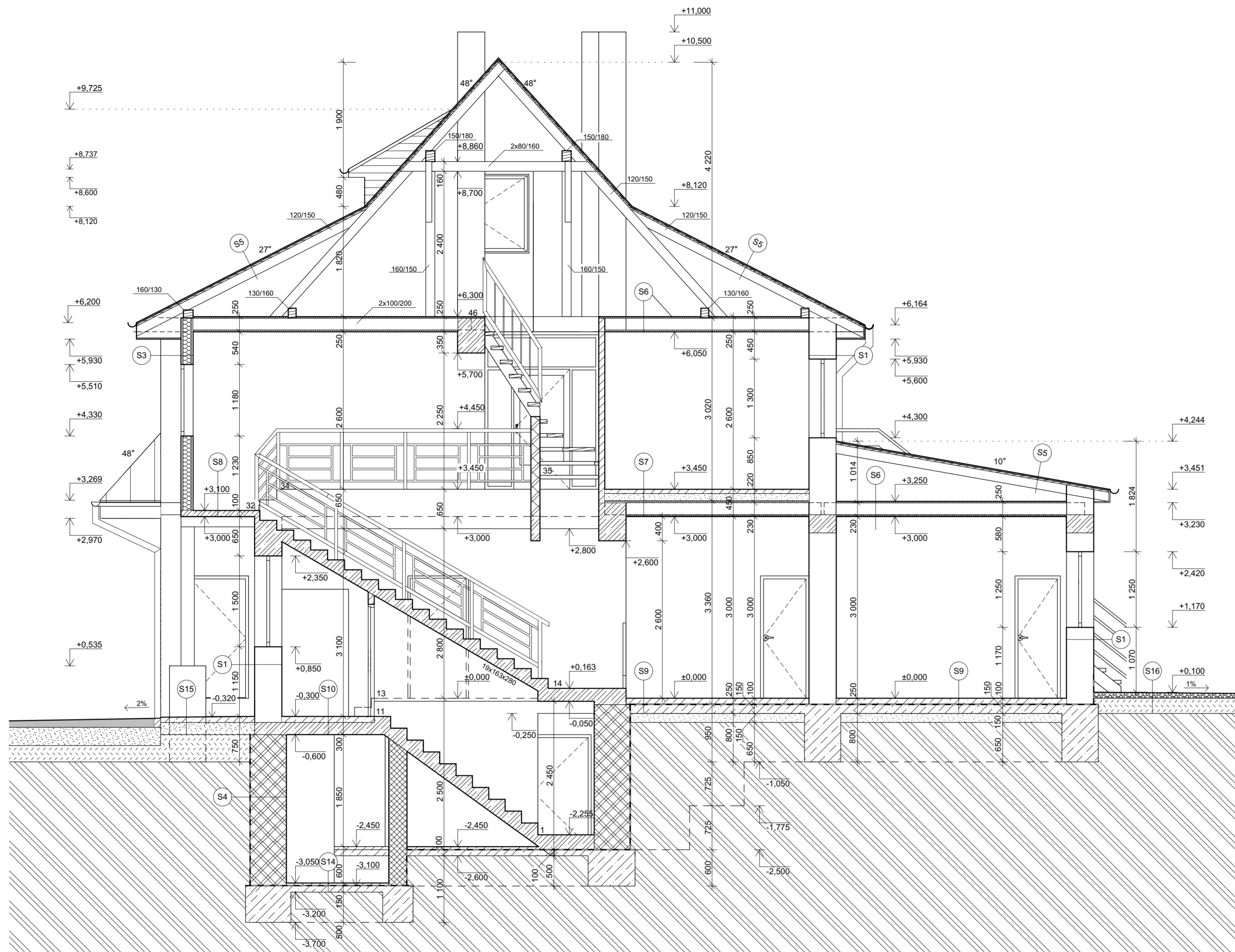
### LEGENDA PRVKŮ

- O10 - O15 PLASTOVÁ OKNA (VÝMĚNA r. 2011)
- O16 DŘEVĚNÁ ŠPALETOVÁ OKNA
- O17 DŘEVĚNÉ JEDNODUCHÉ OKNO
- D16 - D17 PLASTOVÉ DVEŘE (VÝMĚNA r. 2011)
- D18 - D21 NOVÉ DŘEVĚNÉ VNITŘNÍ DVEŘE
- K1 OKAPNÍ SVOD
- K2 OKAPNÍ ŽLAB



±0,000=447,20 m.n.m.

Zpracovala: <b>Bc. KATEŘINA CVEJNOVÁ</b>	FAKULTA STAVEBNÍ
Vedoucí diplomové práce: <b>Ing. Bc. JAROSLAV VYCHÝTIL, Ph.D.</b>	<b>ČVUT</b>
Předmět: <b>124DPM - DIPLOMOVÁ PRÁCE</b>	Datum: <b>leden 2018</b>
Název diplomové práce: <b>MODERNIZACE HOTELU SE ZAMĚŘENÍM NA STAVEBNÍ FYZIKU</b>	Meřítko: <b>1:50</b>
Název výkresu: <b>PŮDORYS 2.NP - stávající stav</b>	Č. výkresu: <b>04</b>



### LEGENDA MATERIÁLŮ

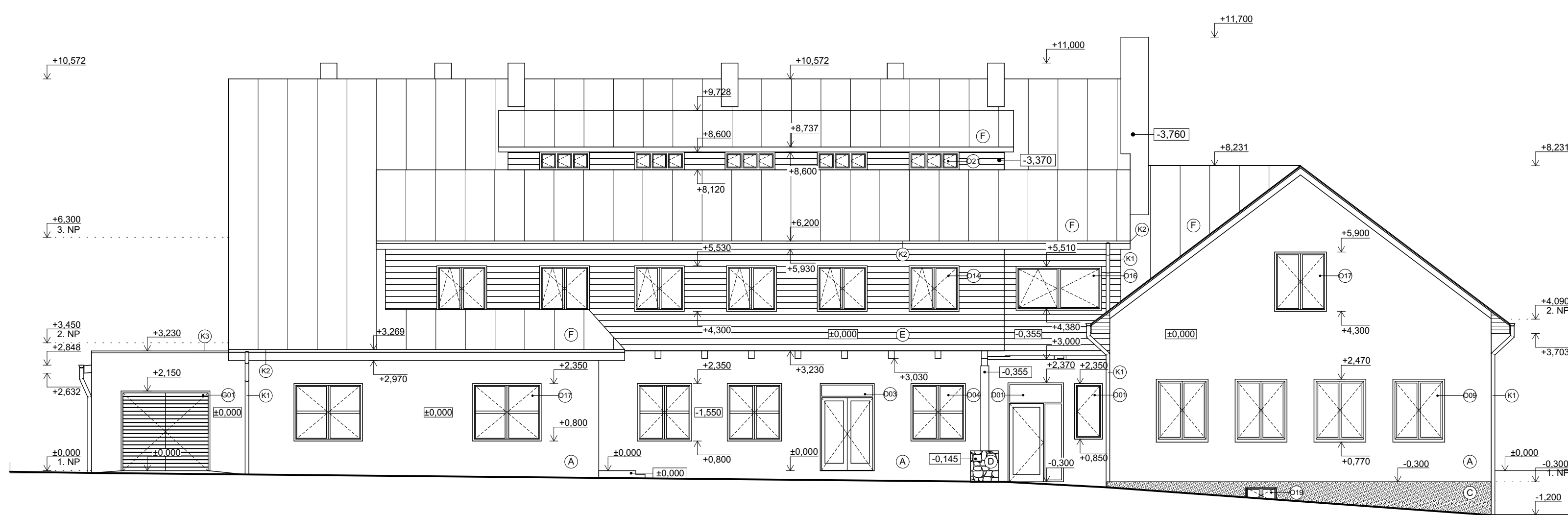
	ZDIVO Z CIHEL PLNÝCH PÁLENÝCH TL. 450 mm
	ZDIVO Z CIHEL PLNÝCH PÁLENÝCH TL. 300 mm
	ZDIVO Z CIHEL PLNÝCH PÁLENÝCH TL. 150 mm
	ZDIVO Z CIHEL PLNÝCH PÁLENÝCH TL. 100 mm
	ZDIVO Z CIHEL PLNÝCH PÁLENÝCH TL. 600 mm
	STĚNA Z DŘEVĚNÝCH SLOUPKŮ VYPLNĚNÁ TEPELNOU IZOLACÍ TL. 200mm
	PROSTÝ BETON
	ŽELEZOBETON
	ROSTLÝ TERÉN
	ŠTĚRKOVÝ NÁSYP
	NÁSYP ZE ŠKVÁRY
	STÁVAJÍCÍ KOMUNIKACE
	HYDROIZOLACE

### SKLADBY KONSTRUKCÍ

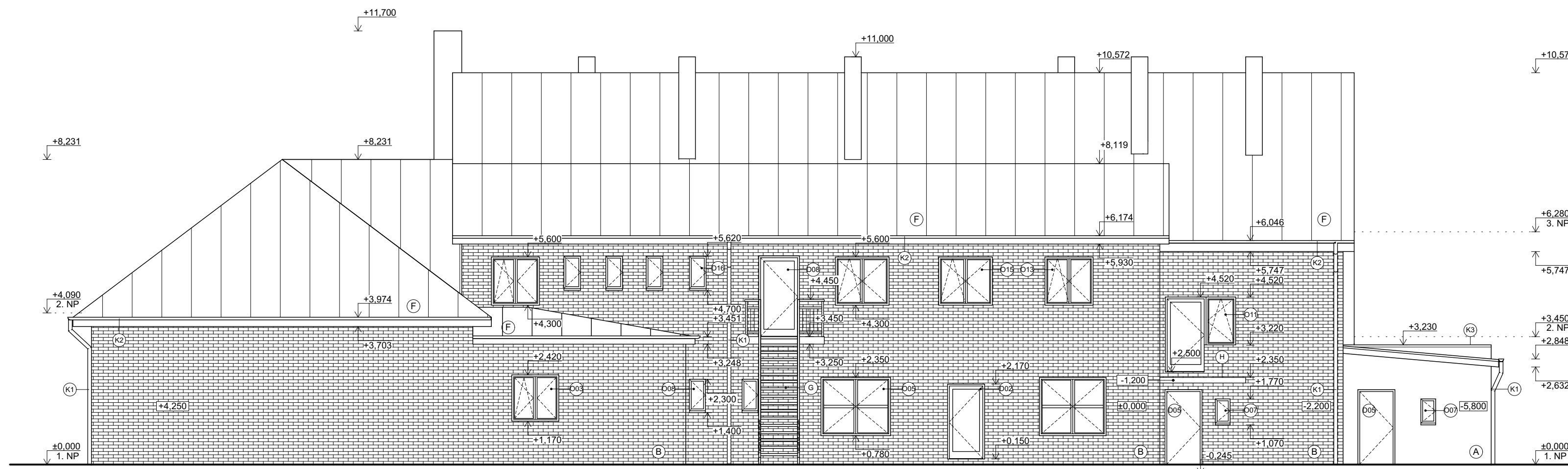
S1:	- VNĚJŠÍ VÁPENNÁ OMÍTKA - ZDIVO Z CIHEL PLNÝCH PÁLENÝCH - VNITŘNÍ ŠTUKOVÁ OMÍTKA	15 mm 450 mm 10 mm	S6:	- ZÁKLOP Z PRKEN - STROPNÍ TRÁMY 160/200 - PODBITÍ Z PRKEN - RÁKOSOVÁ OMÍTKA (JÁDRO + LÍCNÍ VRSTVA)	20 mm 200 mm 20 mm 15 mm	S10:	- PODLAHOVÁ KRYTINA (KERAM. DLAŽBA+TMEL) - BETONOVÁ MAZANINA - KONSTRUKČNÍ BETON - VÝPLŇOVÝ MATERIÁL - SEPARAČNÍ VRSTVA - LEPENKA - STROPNÍ KONSTRUKCE (1 160 + HURDIS 1) - VNITŘNÍ ŠTUKOVÁ OMÍTKA	15 mm 85 mm 40 mm 80 mm 80 mm 15 mm
S3:	- DŘEVĚNÝ VODOROVNÝ OBKLAD STĚN - ZÁKLOP Z PRKEN - NOSNÁ KONSTRUKCE Z DŘEVĚNÝCH SLOUPKŮ + TEPELNÁ IZOLACE - ZÁKLOP Z PRKEN - RÁKOSOVÁ OMÍTKA (JÁDRO + LÍCNÍ VRSTVA)	20 mm 20 mm 80/160 mm 160 mm 20 mm 15 mm	S7:	- PODLAHOVÁ KRYTINA (KERAMICKÁ DLAŽBA+TMEL / LINOLEUM) - BETONOVÁ MAZANINA - NÁSYP ZE ŠKVÁRY - ZÁKLOP Z PRKEN - STROPNÍ TRÁM 160/200 - PODBITÍ Z PRKEN - RÁKOSOVÁ OMÍTKA (JÁDRO + LÍCNÍ VRSTVA)	10 mm 60 mm 120 mm 30 mm 200 mm 30 mm 15 mm	S13:	- BETONOVÁ MAZANINA - HYDROIZOLACE - ASFALTOVÝ PÁS - PODKLADNÍ BETON - ROSTLÝ TERÉN	50 mm 5 mm 100 mm
S4:	- ROSTLÝ TERÉN - HYDROIZOLACE - ASFALTOVÝ PÁS - ZDIVO Z CIHEL PLNÝCH PÁLENÝCH - VNITŘNÍ ŠTUKOVÁ OMÍTKA	5 mm 600 mm 10 mm	S8:	- PODLAHOVÁ KRYTINA - ŽELEZOBETONOVÁ DESKA - VNĚJŠÍ VÁPENNÁ OMÍTKA	5 mm 100 mm 15 mm	S15:	- BETONOVÁ DESKA - HUTNĚNÝ ŠTĚRKOPÍSKOVÝ NÁSYP - ŠTĚRKOVÉ HUTNĚNÉ PODLOŽÍ - ROSTLÝ TERÉN	100 mm 250 mm
S5:	- PLECHOVÁ DRÁŽKOVÁ KRYTINA - HYDROIZOLACE - LEPENKA - PRKĚNÉ BEDNĚNÍ - DŘEVĚNÉ KROKVE 120/150	3 mm 30 mm 150 mm	S9:	- PODLAHOVÁ KRYTINA (KERAMICKÁ DLAŽBA+TMEL / DŘEVĚNÉ VLYSY + LEPIDLO) - BETONOVÁ MAZANINA - HYDROIZOLACE - ASFALTOVÝ PÁS - PODKLADNÍ BETON - NÁSYP ZE ŠKVÁRY - ROSTLÝ TERÉN	15 mm 80 mm 5 mm 150 mm 150 mm	S16:	- ŠTĚRKOVÝ NÁSYP - ŠTĚRKOVÉ HUTNĚNÉ PODLOŽÍ - ROSTLÝ TERÉN	100mm

Zpracovala:	<b>Bc. KATEŘINA CVEJNOVÁ</b>	FAKULTA STAVEBNÍ
Vedoucí diplomové práce:	<b>Ing. Bc. JAROSLAV VYCHYTIL, Ph.D.</b>	<b>ČVUT</b>
Předmět:	<b>124DPM - DIPLOMOVÁ PRÁCE</b>	Datum: <b>leden 2018</b>
Název diplomové práce:	<b>MODERNIZACE HOTELU SE ZAMĚŘENÍM NA STAVEBNÍ FYZIKU</b>	Měřítka: <b>1:50</b>
Název výkresu:	<b>ŘEZ A-A' - stávající stav</b>	Č. výkresu: <b>05</b>

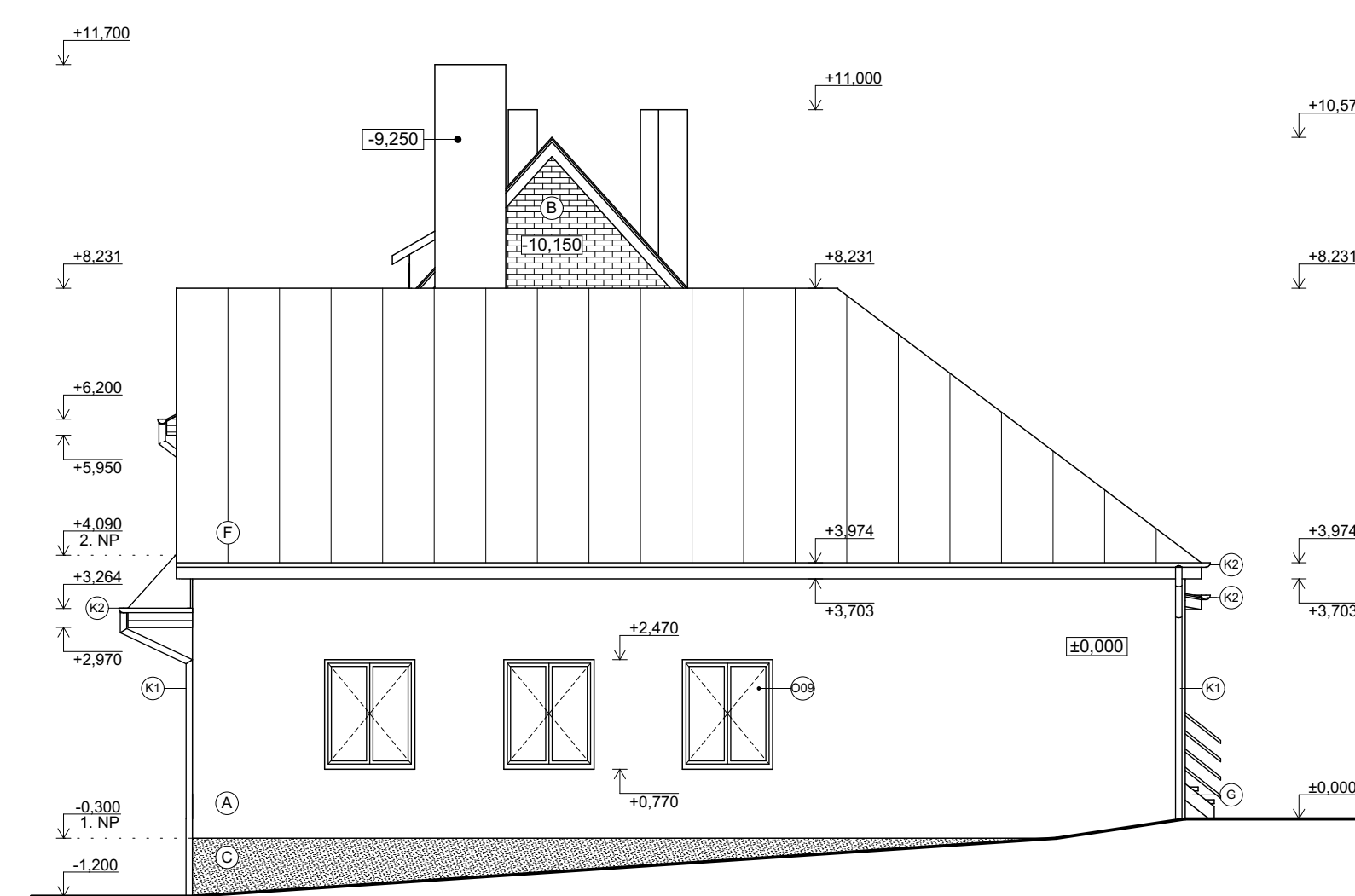




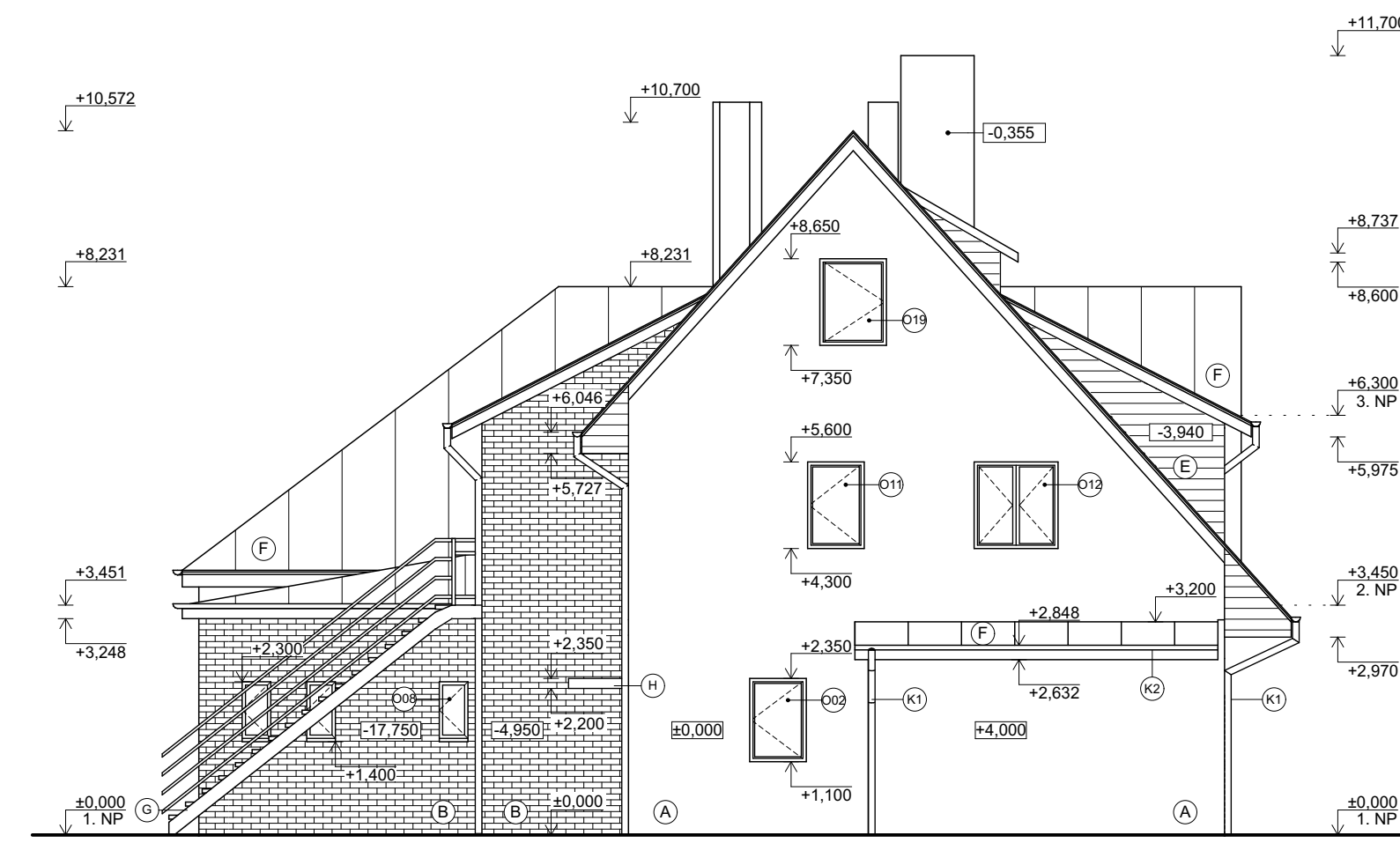
POHLED ZÁPADNÍ



POHLED VÝCHODNÍ



POHLED JIŽNÍ



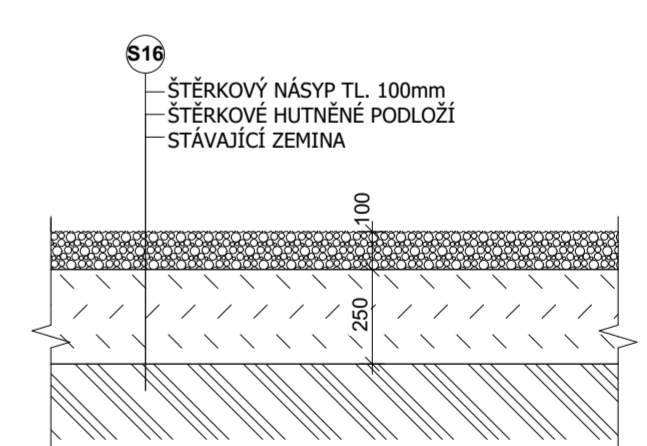
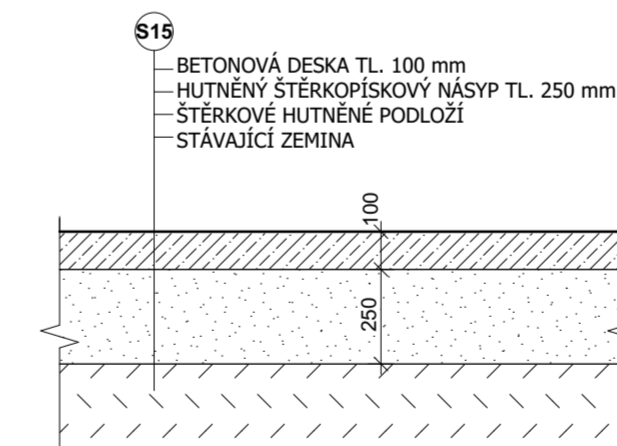
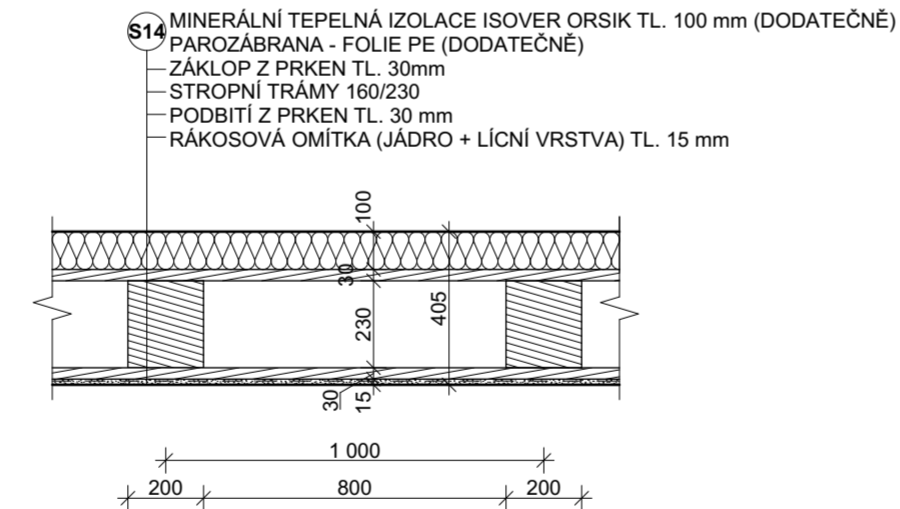
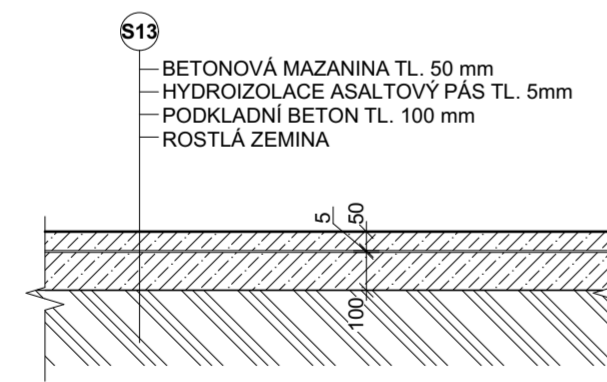
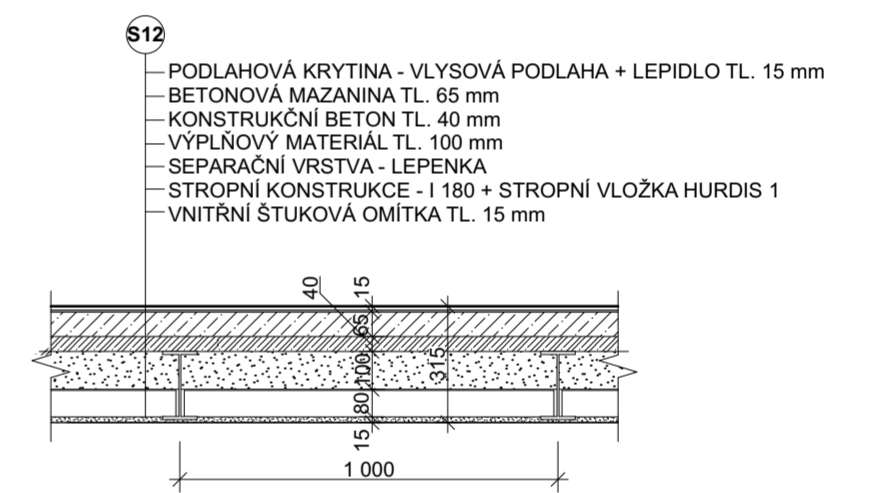
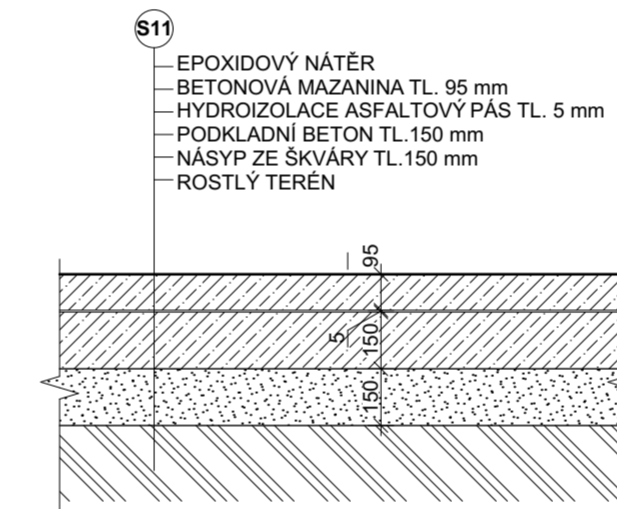
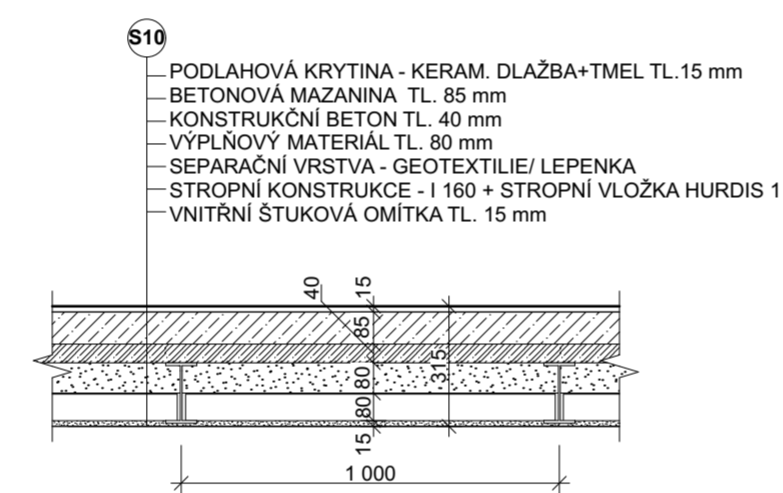
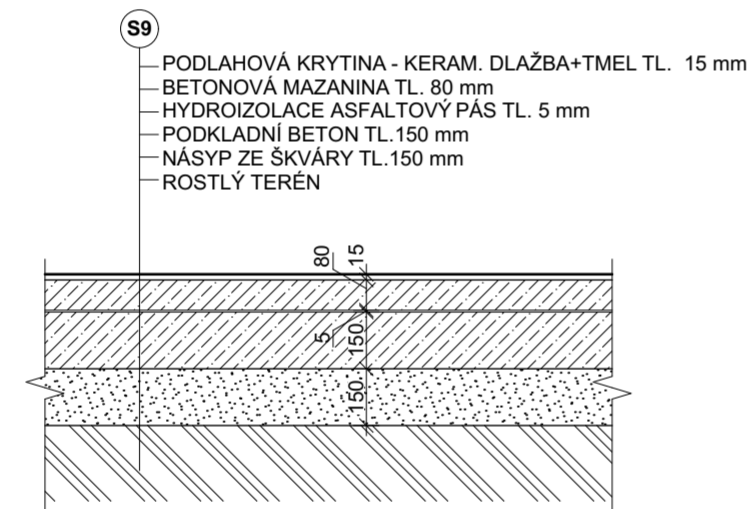
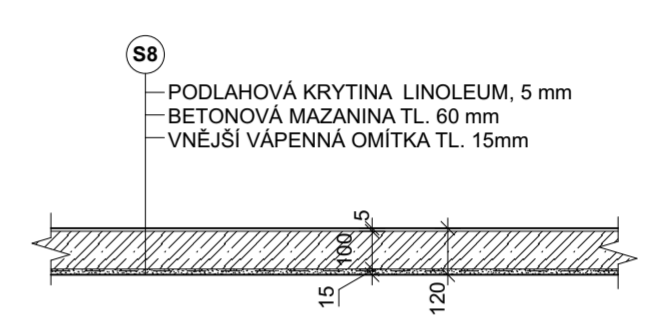
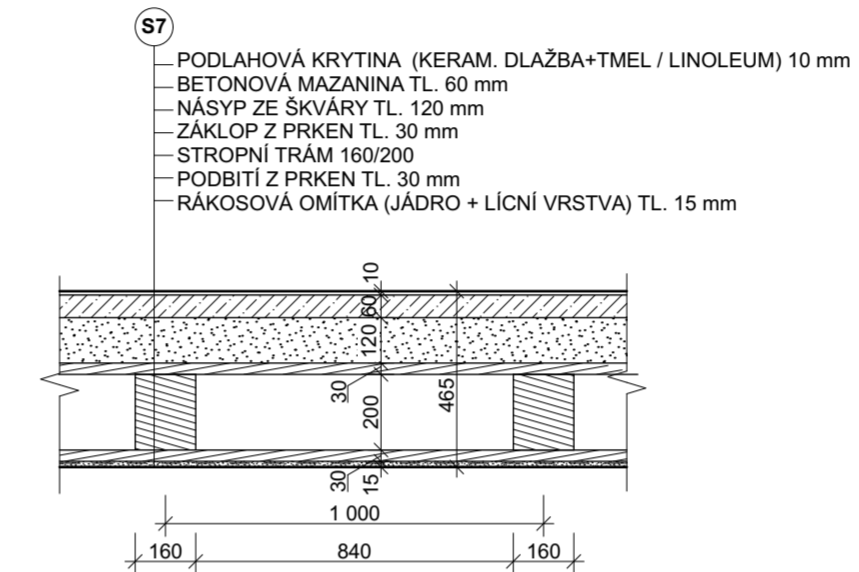
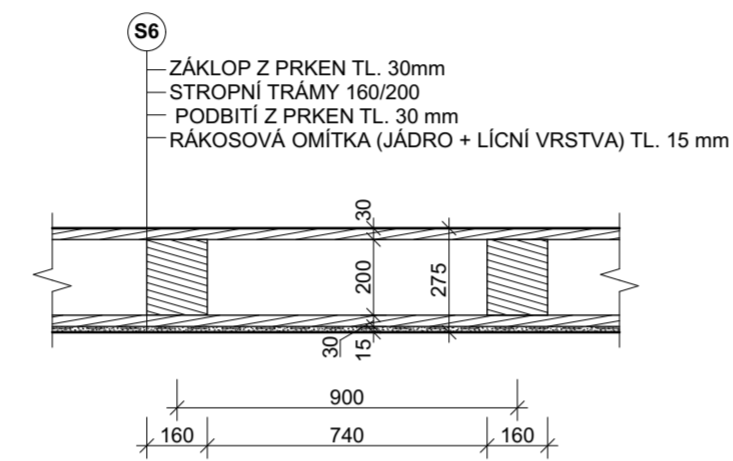
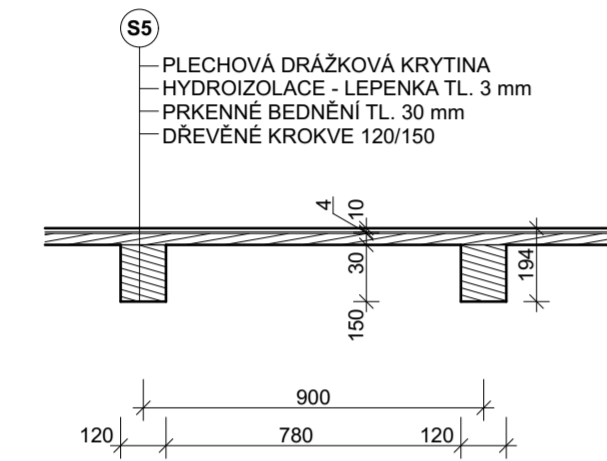
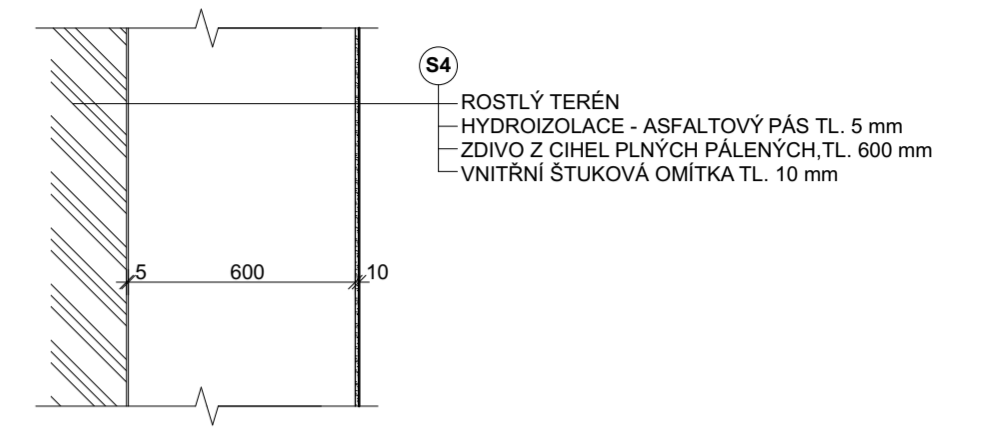
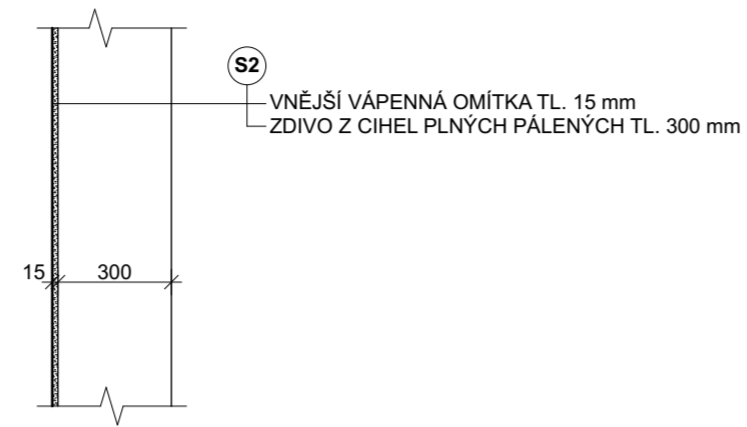
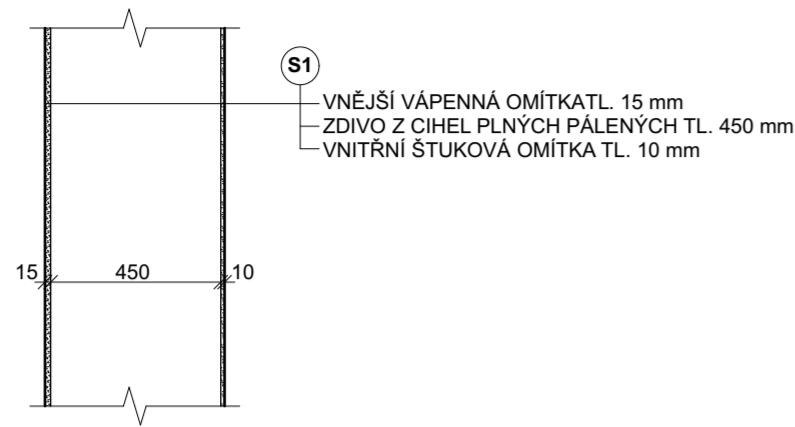
POHLED SEVERNÍ

**LEGENDA MATERIÁLŮ**

- A VNĚJŠÍ VÁPENNÁ OMÍTKA
- B NEOMÍTNUTÉ ZDIVO
- C SOKLOVÁ ŠKRÁBANÁ OMÍTKA
- D KAMENNÝ OBKLAD
- E DŘEVĚNÝ OBKLAD
- F PLECHOVÁ KRYTINA
- G EVAKUAČNÍ SCHODIŠTĚ
- H BETONOVÁ BALKONOVÁ DESKA
- K1 OKAPNÍ SVOD
- K2 OKAPNÍ ŽLAB
- K3 OPLECHOVÁNÍ ATIKY
- G01 GARÁŽOVÁ VRATA
- O01-O06 PLASTOVÁ (OKNA VÝMĚNA r. 2011)
- O10-O15 PLASTOVÁ (OKNA VÝMĚNA r. 2011)
- O07-O09, O16 DŘEVĚNÁ ŠPALETOVÁ OKNA
- O17-O19 DŘEVĚNÁ JEDNODUCHÁ OKNA
- D01-D03 PLASTOVÉ DVERĚ (VÝMĚNA r. 2011)

Zpracovala: <b>Bc. KATEŘINA CVEJNOVÁ</b>		FAKULTA STAVEBNÍ	
Vedoucí diplomové práce: <b>Ing. Bc. JAROSLAV VYCHÝTIL, Ph.D.</b>			
Předmět: <b>124DPM - DIPLOMOVÁ PRÁCE</b>			
Název diplomové práce: <b>MODERNIZACE HOTELU SE ZAMĚŘENÍM NA STAVEBNÍ FYZIKU</b>		Meřítko: <b>1:50</b>	
Název výkresu: <b>POHLEDY</b>		Č. výkresu: <b>07</b>	





Zpracovala:	<b>Bc. KATEŘINA CVEJNOVÁ</b>	FAKULTA STAVEBNÍ
Vedoucí diplomové práce:	<b>Ing. Bc. JAROSLAV VYCHYTIL, Ph.D.</b>	<b>ČVUT</b>
Předmět:	<b>124DPM - DIPLOMOVÁ PRÁCE</b>	Datum: <b>leden 2018</b>
Název diplomové práce:	<b>MODERNIZACE HOTELU SE ZAMĚŘENÍM NA STAVEBNÍ FYZIKU</b>	Meřítko: <b>1:20</b>
Název výkresu:		Č. výkresu: <b>08</b>
<b>SOUHRN SKLADEB STÁVAJÍCÍCH KONSTRUKCÍ</b>		