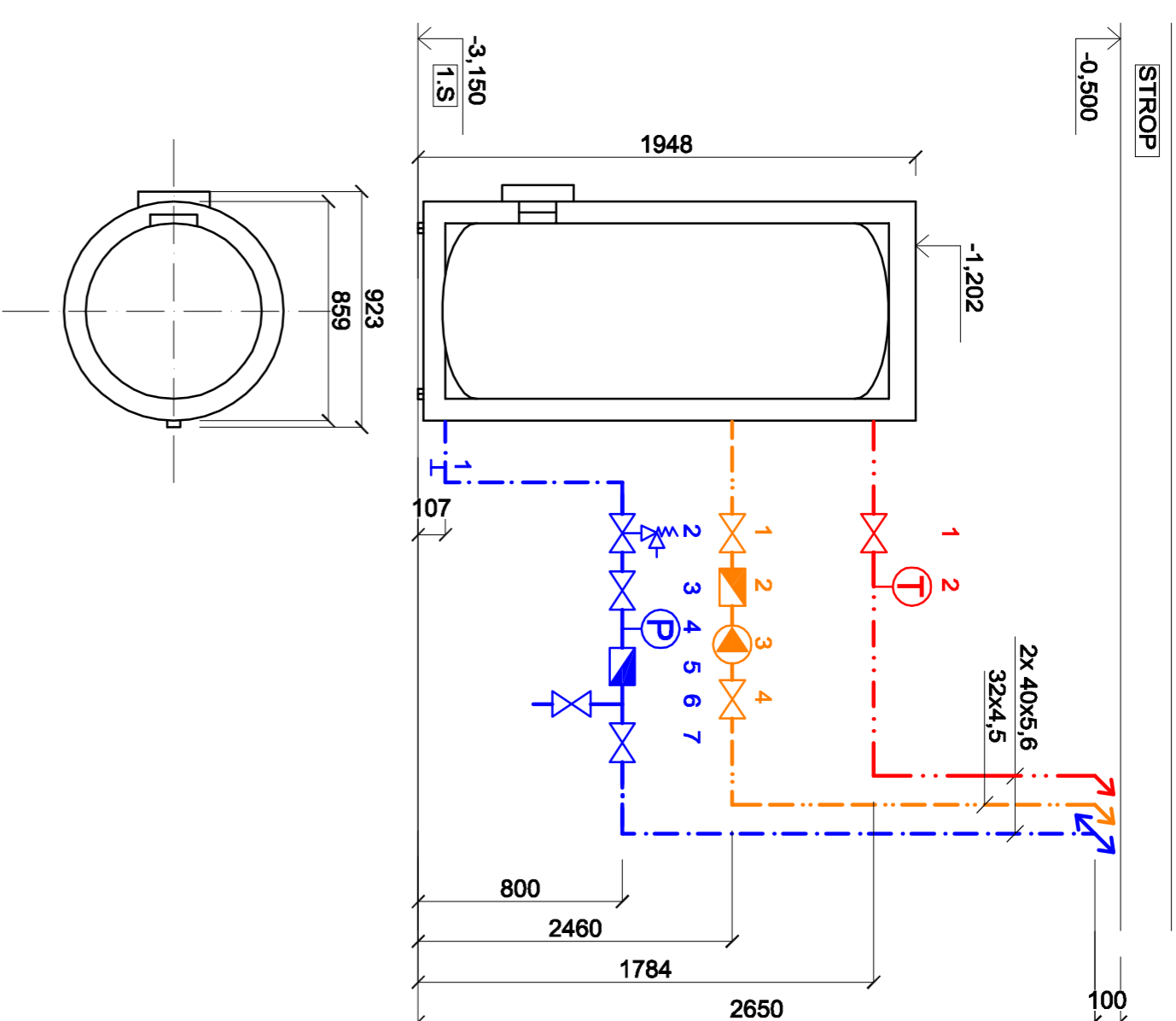


NAPOLJENÍ ZÁSOBNÍKU TEPLÉ VODY:

- ZÁSOBNÍK TEPLÉ VODY VITCOCELL 100-V CVA 500, V = 0,5 m³
- TECHNICKÁ SPECIFIKACE VIZ PŘÍLOHY

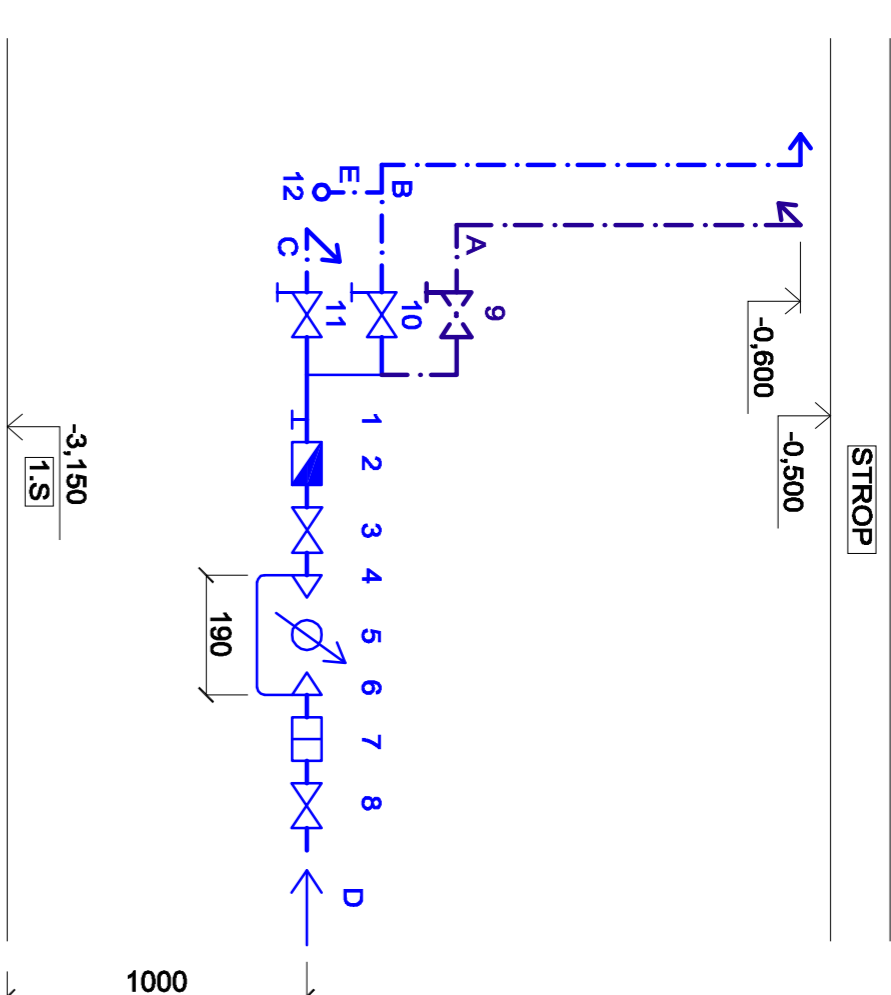


LEGENDA:

- 1 -UZAVÍRACÍ VENTIL D 40
- 2 -TERLOMĚR D 40
- 3 -UZAVÍRACÍ VENTIL D32
- 4 -UZAVÍRACÍ VENTIL D40
- 5 -ELEKTRONICKÉ OHEBŮVÉ ČERPADLO D32
- 6 -UZAVÍRACÍ VENTIL D32
- 7 -UZAVÍRACÍ VENTIL D40
- 8 -UZAVÍRACÍ VENTIL D40
- 9 -UZAVÍRACÍ VENTIL D40
- 10 -UZAVÍRACÍ VENTIL D40
- 11 -UZAVÍRACÍ VENTIL D40
- 12 -UZAVÍRACÍ VENTIL D40

VODOMĚRNÁ SESTAVA:

- VODOMĚRNOU SESTAVU LZE DODAT JAKO JEDEN CELEK POPŘ. JI SESTAVIT Z JEDNOTLIVÝCH PRVKŮ, ALE VŽDY MUSÍ OBSAHOVAT NÁSLEDUJÍCÍ ARMATURU:



LEGENDA:

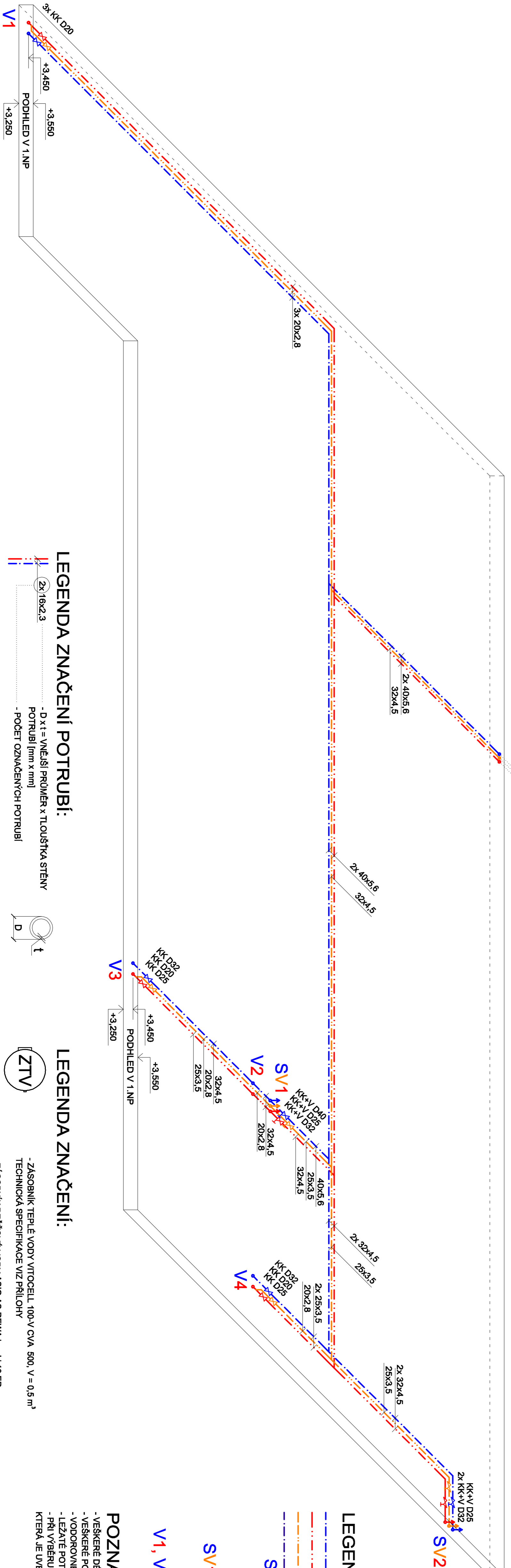
- 1 -VYPOLSTĚCÍ VENTIL D50
- 2 -ZPĚTNÝ VENTIL D50
- 3 -HLAVNÍ UZÁVĚR VODY D50
- 4 -REDUKCE Z D25 NA D50
- 5 -VYNECHANÉ MÍSTO PRO VODOMĚR - pro dílný přírůbek vody se předpokládá použití vodoměru o D25
- 6 -REDUKCE Z D50 NA D25
- 7 -FILTR D50
- 8 -PŘÍPOJKOVÝ UZÁVĚR - SOUPE D50
- 9 -KULOVÝ KOHOUT S VYPOLSTĚNÍM D32
- 10 -KULOVÝ KOHOUT S VYPOLSTĚNÍM D50
- 11 -KULOVÝ KOHOUT S VYPOLSTĚNÍM D32
- 12 -KULOVÝ KOHOUT VYPOLSTĚCÍ D20

POUŽÍVANÉ OZNAČENÍ Ø POTRUBÍ A ARMATUR:

- TABULKA PRO PŘEVOD MOŽNÝCH TYPŮ ZNAČENÍ STEJNĚHO Ø POTRUBÍ A ARMATUR OD JEDNOTLIVÝCH VYROBŮ
- SLOUPEC D4 PRO POTRUBÍ WAVIN EKOPLASTIK PPR S 3,2

DN	D ⁺ t	Palce
10	16*2,3	3/8
15	20*2,8	1/2
20	25*3,5	3/4
25	32*4,5	1
32	40*5,6	1 1/4
40	50*6,9	1 1/2

DN⁺ - Přibližný vnější průměr potrubí * tloušťka stěny [mm*mm]
D⁺t - Používané označení v palcích



LEGENDA ZNAČENÍ POTRUBÍ:

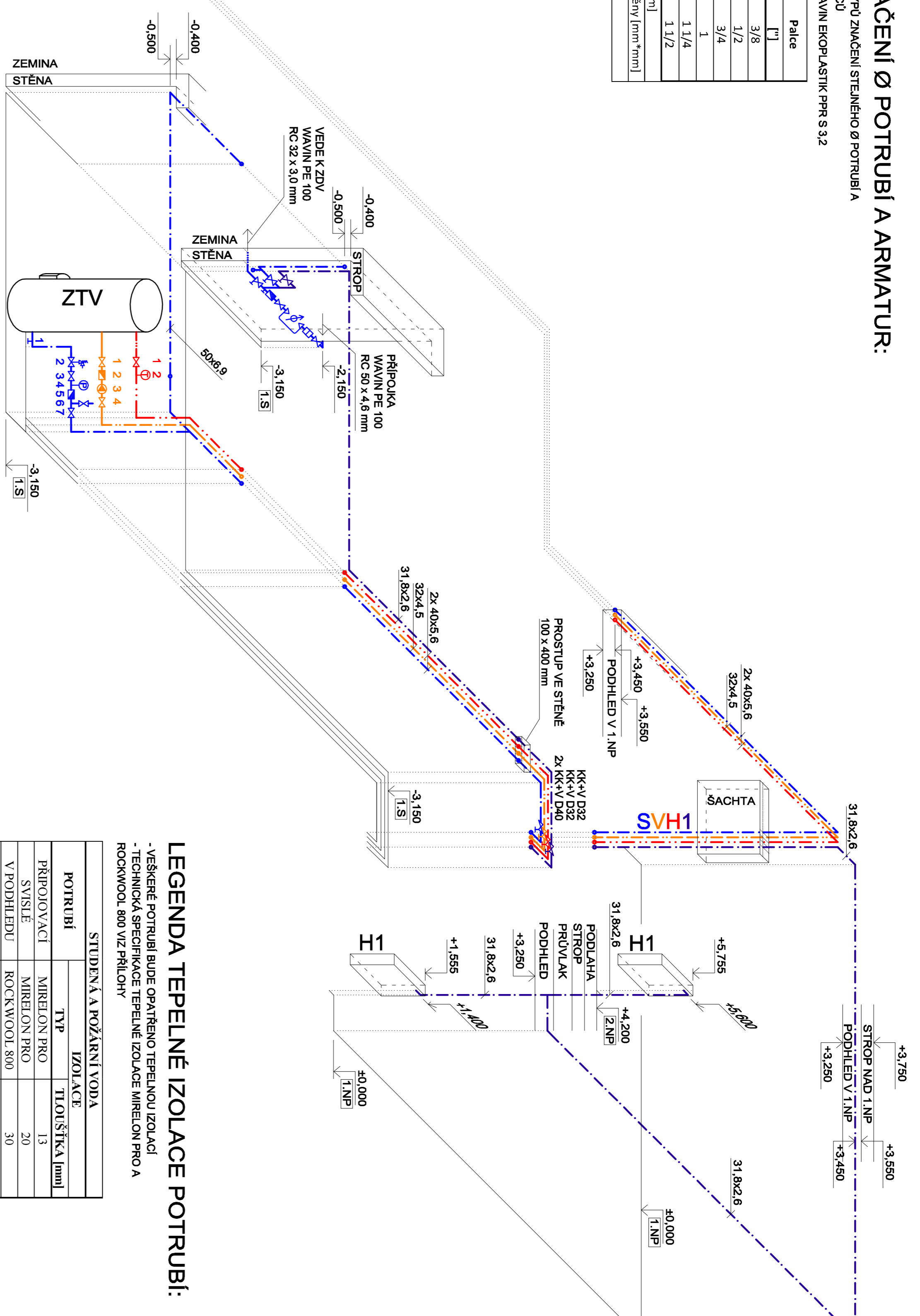
- 1 1 2x16x2,3
 - 1 1 2x16x2,3
- D x t = VNĚJŠÍ PRŮMĚR x TLouŠTKA STĚNY POTRUBÍ [mm x mm]
- POČET OZNAČENÝCH POTRUBÍ

LEGENDA ZAŘIZOVACÍCH PŘEDMĚTŮ:

OZN.	ZNAČKA	POPIS	CELEK NA VOD.	POSL. NA VOD.
H1	H	- tyčiant 710 x 710 x 245 mm, tvrdost sídla hadice D25 délkou 30 m DN 25	2	1 555 mm

LEGENDA ZNAČENÍ:

- ZTV
- ZDV
- ZÁSOBNÍK TEPLÉ VODY VITCOCELL 100-V CVA 500, V = 0,5 m³
 - ZÁSOBNÍK DEŠŤOVÉ VODY AS10 AS-REVA, lomh, 10 ER
 - TECHNICKÁ SPECIFIKACE VIZ PŘÍLOHY
 - ZÁSOBNÍK DEŠŤOVÉ VODY AS10 AS-REVA, lomh, 10 ER
 - TECHNICKÁ SPECIFIKACE VIZ PŘÍLOHY
 - KULOVÉ KOHOUTY, STEJNĚ D JAKO D POTRUBÍ
 - KULOVÉ KOHOUTY S VYPOLSTĚCÍM VENTILEM, STEJNĚ D JAKO D POTRUBÍ



LEGENDA TEPELNĚ IZOLACE POTRUBÍ:

- VŠEJKÉ POTRUBÍ BUDE OPATŘENO TEPELNOU IZOLACÍ
- TECHNICKÁ SPECIFIKACE TEPELNĚ IZOLACE MIRELON PRO A ROCKWOOL 800 VIZ PŘÍLOHY

POTRUBÍ	TYP	TLouŠTKA [mm]
PŘÍPOJOVACÍ	MIRELON PRO	13
SVISLÉ	MIRELON PRO	20
V PŮDHLĚDU	ROCKWOOL 800	30
V SUTĚRENĚ	ROCKWOOL 800	30

POTRUBÍ	TYP	TLouŠTKA [mm]
PŮDHLĚDU	ROCKWOOL 800	30
SVISLÉ	MIRELON PRO	20
V PŮDHLĚDU	ROCKWOOL 800	30
V SUTĚRENĚ	ROCKWOOL 800	30

LEGENDA ZNAČENÍ:

- POTRUBÍ PRO STUĐENOU VODU WAVIN EKOPLASTIK PPR S 3,2
- POTRUBÍ PRO TEPLou VODU WAVIN EKOPLASTIK PPR S 3,2
- POTRUBÍ PRO CIRCULAČNÍ VODU WAVIN EKOPLASTIK PPR S 3,2
- POTRUBÍ PRO POZÁRNÍ VODU Z NEREZOVÉ OCELI 31,8 x 2,6 mm
- SVISLÉ VODOVODNÍ HLAVNÍ POTRUBÍ - VEDE DO DALŠÍHO PODOUZÍ
- STUĐENÁ VODA
- CIRCULAČNÍ VODA
- TEPLÁ VODA
- POZÁRNÍ VODA
- SVISLÉ VODOVODNÍ POTRUBÍ - VEDE DO DALŠÍHO PODOUZÍ
- STUĐENÁ VODA
- CIRCULAČNÍ VODA
- TEPLÁ VODA
- POZÁRNÍ VODA
- SVISLÉ VODOVODNÍ POTRUBÍ - VEDE V RÁMCI JEDNOMHO PODOUZÍ
- STUĐENÁ VODA
- CIRCULAČNÍ VODA
- TEPLÁ VODA

POZNÁMKY:

- VŠEJKÉ DĚLOVÉ KOTY JSOU UVEDENY V mm, VÝŠKOVĚ V m
- VŠEJKÉ POTRUBÍ JE VEDENO POD STROPEN V 1,5 VOLENĚ A V 1 NP V PODHLĚDU
- VODOVODNÉ POTRUBÍ JE U OZNAČENÍ VE SPÁDĚ 0,3 % K MÍSTU VYPOLSTĚNÍ
- LEŽÁTE POTRUBÍ S TEPLou VODOU JE SPÁDOVANO SMĚREM K ZÁSOBNÍKU TEPLÉ VODY
- PŘI VYBERU KONKRETNÍCH ZAŘIZOVACÍCH PŘEDMĚTŮ JE UŽITÉ DODRŽETI SPECIFIKACÍ, KTERÁ JE UVEDENA V LEGENDE ZAŘIZOVACÍCH PŘEDMĚTŮ NA TOMTO VÝKRESU.

±0,000 = 357,070 m.n.m. (Bpv)

Zpracoval: Bc. Václav Batovec

Vypracoval: doc. Ing. Michal Kalhnel, Ph.D.

DIPLOMOVÁ PRÁCE

Název úlohy: PROJEKTOVÁ DOKUMENTACE VODOVODU KULTURNÍHO CENTRA PRŮHON - PRAHA ŘEPY

IZOMETRIE POTRUBÍ

Číslo výkresu: 4

Školní rok: 2017/18

Thalassios 7, 161 29 Praha 6

1:50