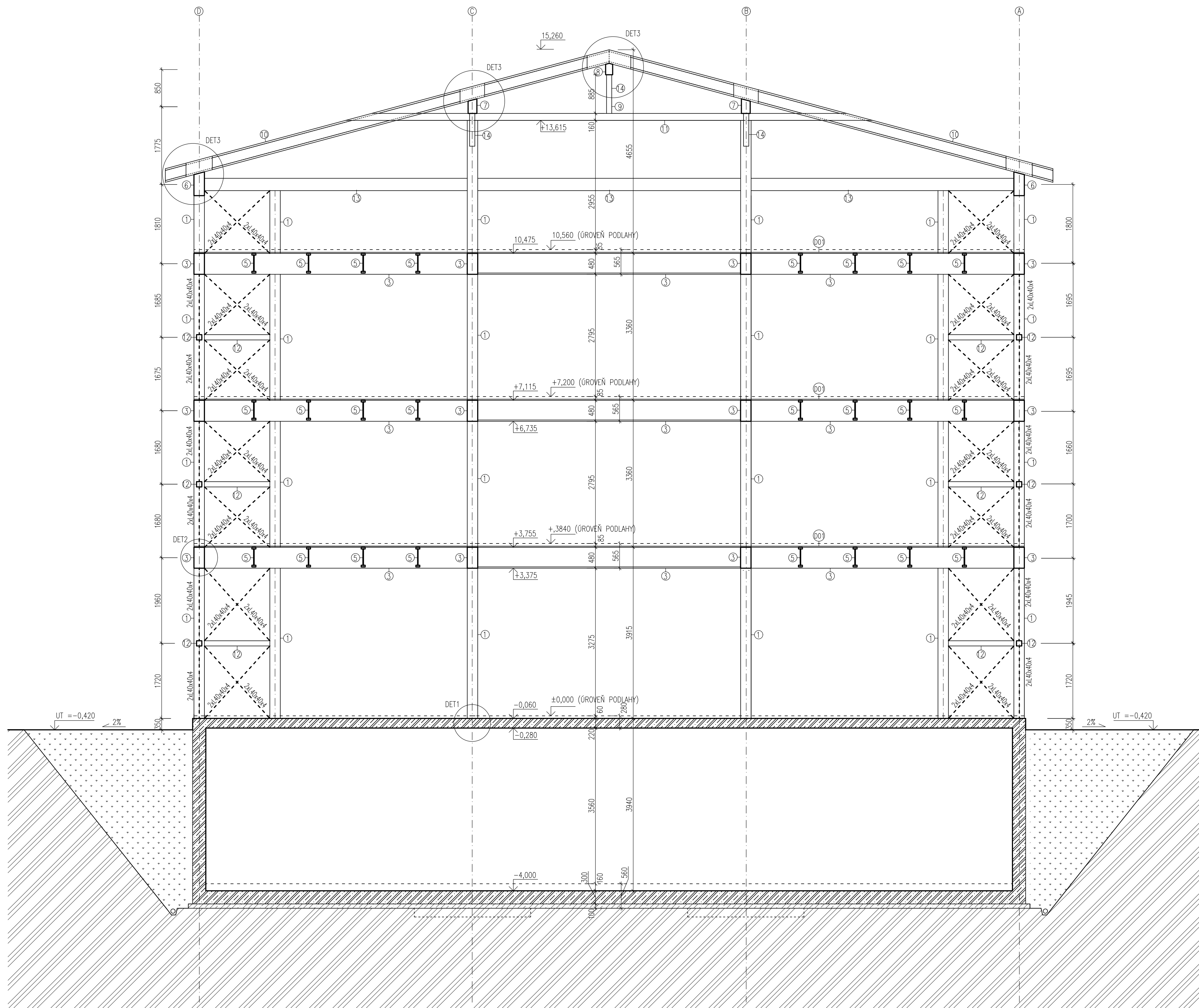


PŘÍČNÝ ŘEZ A-A,  
M=1:50



**LEGENDA:**

- ① DŘEVĚNÝ SLOUP GL 24h ČTVERCOVÝ 240x240 mm
- ② DŘEVĚNÝ SLOUP GL 24h OBDELNIKOVÝ 340x240 mm
- ③ DŘEVĚNÝ PRŮVLAK GL 24h OBDELNIKOVÝ 240x480 mm
- ④ DŘEVĚNÝ PRŮVLAK GL 24h OBDELNIKOVÝ 240x540 mm
- ⑤ DŘEVĚNÁ STROPNICE I PRŮŘEZU STEICO VÝŠKY 450 mm  
VÝŠKA PÁSNIČE 90 mm, MATERIÁL PÁSNIČ LVL DŘEVO
- ⑥ DŘEVĚNÁ POZEDNICE GL 24h 240x480(545) mm
- ⑦ DŘEVĚNÁ VAZNICE GL 24h 200x280(334) mm
- ⑧ DŘEVĚNÁ VAZNICE GL 24h 160x240(261) mm
- ⑨ DŘEVĚNÝ SLOUPEK C24 ČTVERCOVÝ 120x120 mm
- ⑩ DŘEVĚNÁ KROKEV I PRŮŘEZU STEICO VÝŠKY 300 mm  
VÝŠKA PÁSNIČE 90 mm, MATERIÁL PÁSNIČ LVL DŘEVO
- ⑪ DŘEVĚNÉ KLEŠŤINY C24 OBDELNIKOVÉ 2x80x160 mm
- ⑫ DŘEVĚNÁ VZPĚRA C24 ČTVERCOVÁ 140x140 mm
- ⑬ DŘEVĚNÝ NOSNÍK GL 24h OBDELNIKOVÁ 200x280 mm
- ⑭ DŘEVĚNÝ PÁSEK C24 OBDELNIKOVÝ 120x140 mm
- Ⓣ DESKA OSB/3 ŠÍŘKY 25 mm, 2500x1250 mm, P+D

**LEGENDA MATERIÁLŮ:**

- BETON C30/37 – XC1–Dmax 22–Cl 0,2–S3
- OCEL B500B
- KRYTÍ MIN. 35 mm
- BETON PROSTÝ PODKLADNÍ
- PŮVODNÍ TERÉN – DLE GEOLOGICKÉHO PRŮZKUMU
- OBSYP OBJEKTU – POUŽITA VYTĚŽENÁ ZEMINA

**POZNÁMKY:**

MATERIÁL ZTUŽOUEL OCEL S235  
MATERIÁL SPOJOVACÍCH PROSTŘEDKŮ OCEL 4.8.  
VŠECHNY OCELOVÉ KONSTRUKCE BUDOU ŽAROVĚ ZINKOVÁNY  
VŠECHNY DŘEVĚNÉ KONSTRUKCE BUDOU CHRÁNĚNY PROTI DŘEVOKAZNÉMU HMYZU, HOUBÁM A  
PLISNÍM POMOCÍ DVOU VRSTEV IMPREGNACE  
POŽÁRNÍ ODOLNOST DŘEVĚNÝCH KONSTRUKCÍ – SÁDROKARTONOVÉ PODHLEDY/PŘEDSTĚNY

TATO DOKUMENTACE NENAHRADŽUJE DÍLENSKOU DOKUMENTACI  
ROZMĚRY JE NUTNÉ OVĚŘIT NA STAVBĚ

±0,000=535,300 m. n. m.

Vypracoval: Bc. Ondřej Skalický	Vedoucí: Ing. L. Blesák, Ph.D.	<b>Fakulta stavební ČVUT</b>
Předmět: DIPLOMOVÁ PRÁCE	Datum: 12/17	
Název díla: HOTEL NA BÁZI DŘEVA	Měřítko: 1:50	Č. výkresu: D.1.2.7
Název výkresu: PŘÍČNÝ ŘEZ A-A	Školní rok: 2017/18	