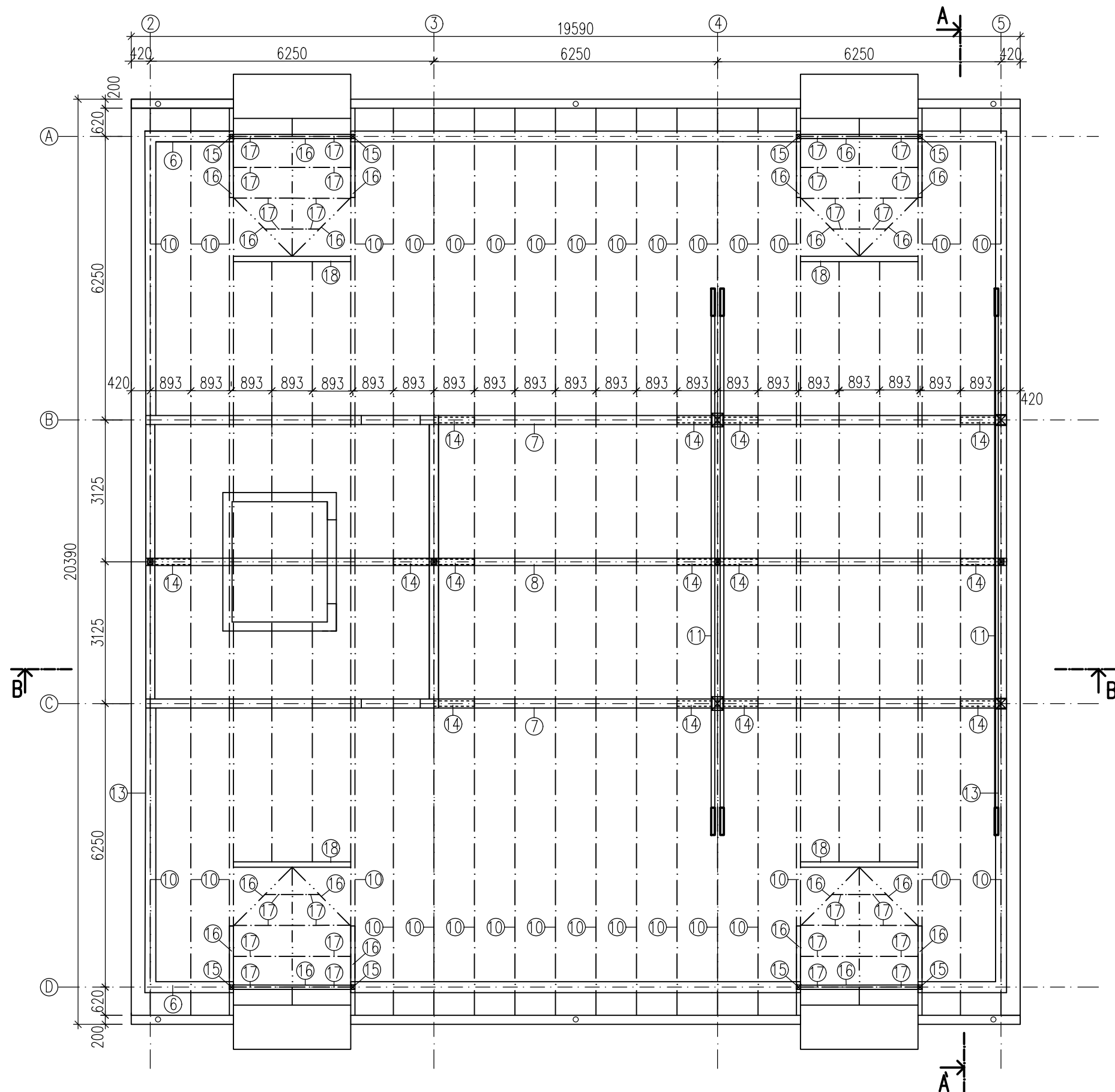


PŮDORYS KROVU,
M=1:100



LEGENDA:


- ⑥ DŘEVĚNÁ POZEDNICE GL 24h 240x480(545) mm
- ⑦ DŘEVĚNÁ VAZNICE GL 24h 200x280(334) mm
- ⑧ DŘEVĚNÁ VAZNICE GL 24h 160x240(261) mm
- ⑨ DŘEVĚNÝ SLOUPEK C24 ČTVERCOVÝ 120x120 mm
- ⑩ DŘEVĚNÁ KROKEV I PRŮŘEZU STEICO VÝŠKY 300 mm
VÝŠKA PÁSNICE 90 mm, MATERIÁL PÁSNIC VLV DŘEVO
ŠÍŘKA STOJINY 8 mm, MATERIÁL STOJINY DŘEVOVLÁKNITÁ DESKA
- ⑪ DŘEVĚNÉ KLEŠTINY C24 OBDÉLNÍKOVÉ 2x80x160 mm
- ⑬ DŘEVĚNÝ NOSNÍK GL 24H OBDÉLNÍKOVÁ 200x280 mm
- ⑭ DŘEVĚNÝ PÁSEK C24 OBDÉLNÍKOVÝ 120x140 mm
- ⑮ DŘEVĚNÝ SLOUPEK C24 ČTVERCOVÝ 120x140 mm
- ⑯ DŘEVĚNÝ NOSNÍK C24 OBDÉLNÍKOVÝ 140x100 mm
- ⑰ DŘEVĚNÁ KROKEV C24 OBDÉLNÍKOVÁ 140x100 mm
- ⑱ DŘEVĚNÁ VÝMĚNA GL24H OBDÉLNÍKOVÁ 300x120 mm

POZNÁMKY:

MATERIÁL ZTUŽIDEL OCEL S235
MATERIÁL SPOJOVACÍCH PROSTŘEDKŮ OCEL 4.8.
VŠECHNY OCELOVÉ KONSTRUKCE BUDOU ŽÁROVĚ ZINKOVÁNY
VŠECHNY DŘEVĚNÉ KONSTRUKCE BUDOU CHRÁNĚNY PROTI DŘEVOKAZNÉMU HMYZU, HOUBÁM A
PLÍSNÍM POMOCÍ DVOU VRSTEV IMPREGNACE
POŽÁRNÍ ODOLNOST DŘEVĚNÝCH KONSTRUKCÍ – SÁDROKARTONOVÉ PODHLEDY/PŘEDSTĚNY

TATO DOKUMENTACE NENAHAZUJE DÍLENSKOU DOKUMENTACI
ROZMĚRY JE NUTNÉ OVĚŘIT NA STAVBĚ

±0,000=535,300 m. n. m.

Vypracoval: Bc. Ondřej Skalický		Vedoucí: Ing. L. Blesák, Ph.D.		Fakulta stavební ČVUT 	
Předmět: DIPLOMOVÁ PRÁCE					
Název úlohy: HOTEL NA BÁZI DŘEVA				Meřítko: 1:100	
Název výkresu: PŮDORYS KROVU		Školní rok: 2017/18		Č. výkresu: D.1.2.6	