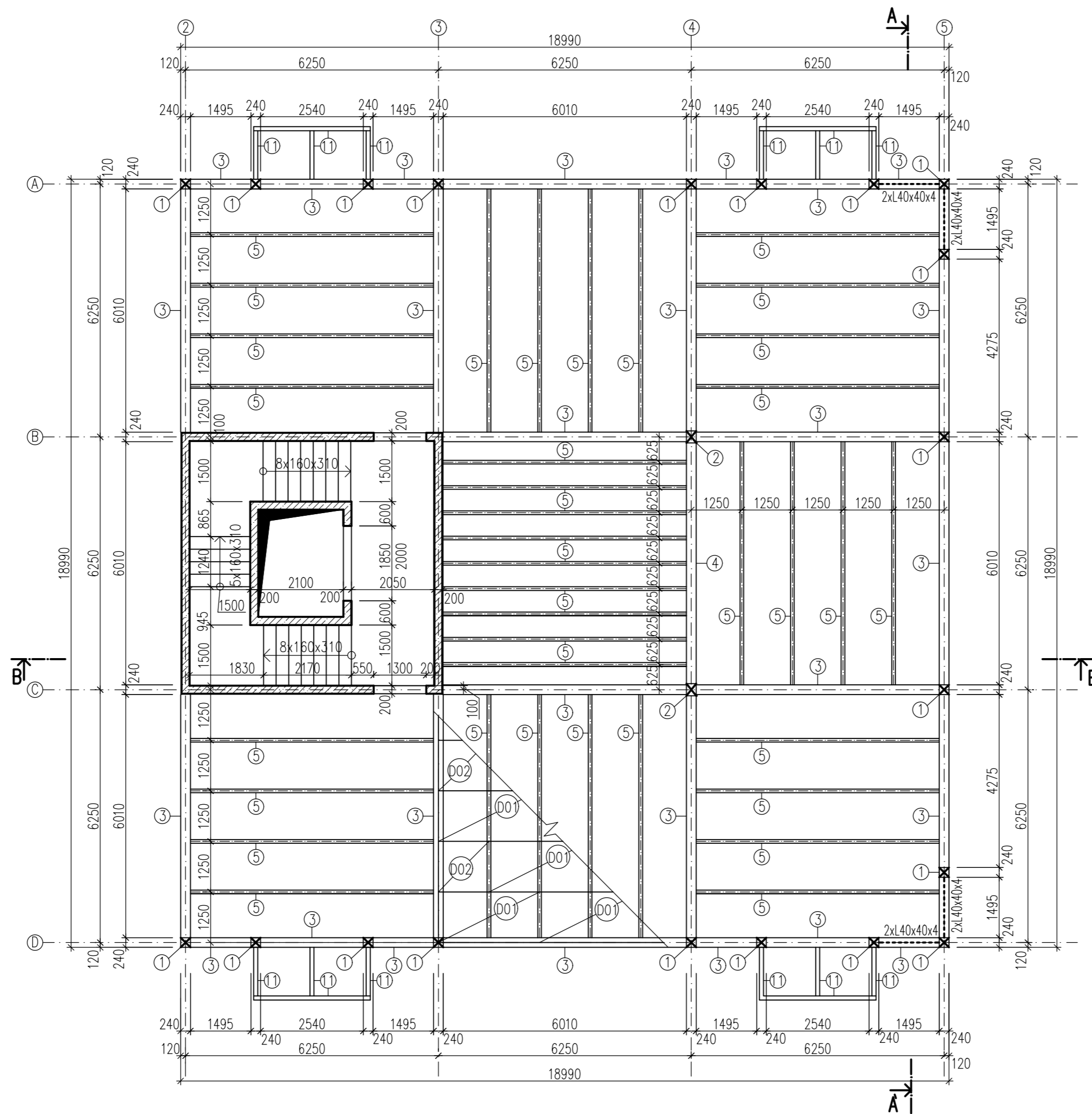


PŮDORYS NOSNÉ KONSTRUKCE 2. NP,  
M=1:100



**LEGENDA:**

- ① DŘEVĚNÝ SLOUP GL 24h ČTVERCOVÝ 240x240 mm
- ② DŘEVĚNÝ SLOUP GL 24h OBDÉLNÍKOVÝ 340x240 mm
- ③ DŘEVĚNÝ PRŮVLAK GL 24h OBDÉLNÍKOVÝ 240x480 mm
- ④ DŘEVĚNÝ PRŮVLAK GL 24h OBDÉLNÍKOVÝ 240x540 mm
- ⑤ DŘEVĚNÁ STROPNICE I PRŮŘEZU STEICO VÝŠKY 450 mm  
VÝŠKA PÁSNICE 90 mm, MATERIÁL PÁSNIC LVL DŘEVO  
ŠÍŘKA STOJINY 8 mm, MATERIÁL STOJINY DŘEVOVLÁKNITÁ DESKA
- ① DŘEVĚNÝ NOSNÍK C24 OBDÉLNÍKOVÝ 140x100 mm
- ⓪01 DESKA OSB/3 ŠÍŘKY 25 mm, 2500x1250 mm, P+D
- ⓪02 DESKA OSB/3 ŠÍŘKY 25 mm, 1250x1250 mm, P+D

**LEGENDA MATERIÁLŮ:**

- BETON C30/37 –XC1–Dmax 22–Cl 0,2–S3
- OCEĽ B500B
- KRYTÍ MIN. 25 mm

**POZNÁMKY:**

MATERIÁL ZTUŽIDEL OCEĽ S235  
MATERIÁL SPOJOVACÍCH PROSTŘEDKŮ OCEĽ 4.8.  
VŠECHNY OCEĽOVÉ KONSTRUKCE BUDOU ŽÁROVĚ ZINKOVÁNY  
VŠECHNY DŘEVĚNÉ KONSTRUKCE BUDOU CHRÁNĚNY PROTI DŘEVOKAZNĚMU HMYZU, HOUBÁM A  
PLÍSNÍM POMOCÍ DVOU VRSTEV IMPREGNACE  
POŽÁRNÍ ODOLNOST DŘEVĚNÝCH KONSTRUKCÍ – SÁDROKARTONOVÉ PODHLEDY/PŘEDSTĚNY

TATO DOKUMENTACE NENAHRADZUJE DÍLENSKOU DOKUMENTACI  
ROZMĚRY JE NUTNĚ OVĚŘIT NA STAVBĚ

±0,000=535,300 m. n. m.

Vypracoval: Bc. Ondřej Skalický	Vedoucí: Ing. L. Blesák, Ph.D.	Fakulta stavební <b>ČVUT</b>	
Předmět: DIPLOMOVÁ PRÁCE			
Název úlohy: HOTEL NA BÁZI DŘEVA	Datum: 12/17		
Název výkresu: PŮDORYS NOSNÉ KONSTRUKCE 2. NP	Meřítko: 1:100	Školní rok: 2017/18	Č. výkresu: D.1.2.5