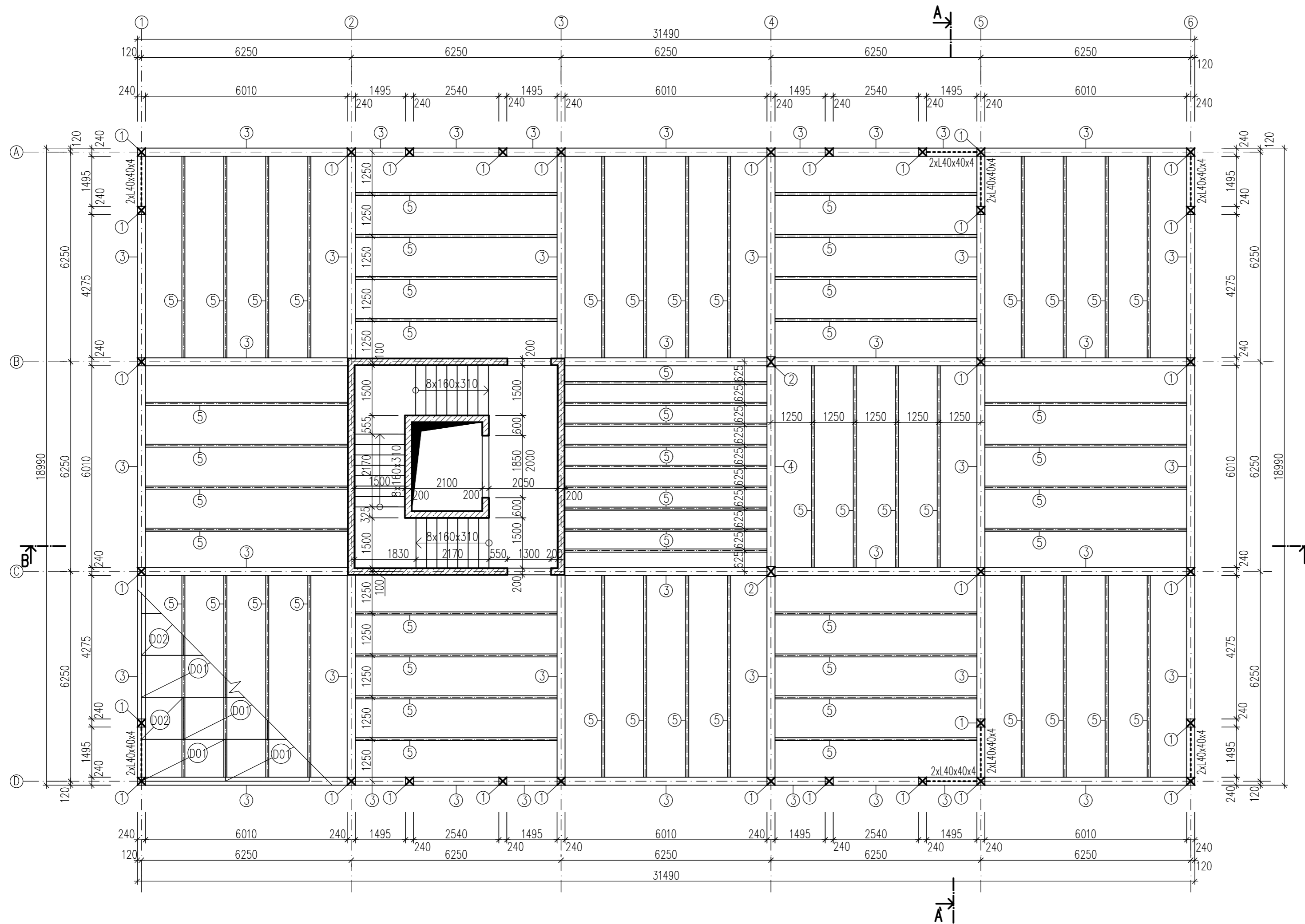


PŮDORYS NOSNÉ KONSTRUKCE 1. NP,
M=1:100



LEGENDA:

- ① DŘEVĚNÝ SLOUP GL 24h ČTVERCOVÝ 240x240 mm
- ② DŘEVĚNÝ SLOUP GL 24h OBDÉLNÍKOVÝ 340x240 mm
- ③ DŘEVĚNÝ PRŮVLAK GL 24h OBDÉLNÍKOVÝ 240x480 mm
- ④ DŘEVĚNÝ PRŮVLAK GL 24h OBDÉLNÍKOVÝ 240x540 mm
- ⑤ DŘEVĚNÁ STROPNICE I PRŮŘEZU STEICO VÝŠKY 450 mm
VÝŠKA PÁSNICE 90 mm, MATERIÁL PÁSNIC LVL DŘEVO
ŠÍŘKA STOJINY 8 mm, MATERIÁL STOJINY DŘEVOVLÁKNITÁ DESKA
- ⓪1 DESKA OSB/3 ŠÍŘKY 25 mm, 2500x1250 mm, P+D
- ⓪2 DESKA OSB/3 ŠÍŘKY 25 mm, 1250x1250 mm, P+D

LEGENDA MATERIÁLŮ:

- BETON C30/37 -XC1-Dmax 22-CI 0,2-S3
- OCEĽ B500B
- KRYTÍ MIN. 25 mm

POZNÁMKY:

MATERIÁL ZTUŽIDEL OCEĽ S235
MATERIÁL SPOJOVACÍCH PROSTŘEDKŮ OCEĽ 4.8.
VŠECHNY OCEĽOVÉ KONSTRUKCE BUDOU ŽÁROVĚ ZINKOVÁNY
VŠECHNY DŘEVĚNÉ KONSTRUKCE BUDOU CHRÁNĚNY PROTI DŘEVOKAZNĚMU HMYZU, HOUBÁM A
PLÍSNĚM POMOCÍ DVOU VRSTEV IMPREGNACE
POŽÁRNÍ ODOLNOST DŘEVĚNÝCH KONSTRUKCÍ - SÁDROKARTONOVÉ PODHLEDY/PŘEDSTĚNY

TATO DOKUMENTACE NENAHRADUJE DÍLENSKOU DOKUMENTACI
ROZMĚRY JE NUTNÉ OVĚŘIT NA STAVBĚ

±0,000=535,300 m. n. m.

Vypracoval: Bc. Ondřej Skalický	Vedoucí: Ing. L. Blesák, Ph.D.	Fakulta stavební ČVUT
Předmět: DIPLOMOVÁ PRÁCE		
Název úlohy: HOTEL NA BÁZI DŘEVA	Datum: 12/17	Meřítko: 1:100
Název výkresu: PŮDORYS NOSNÉ KONSTRUKCE 1. NP	Školní rok: 2017/18	