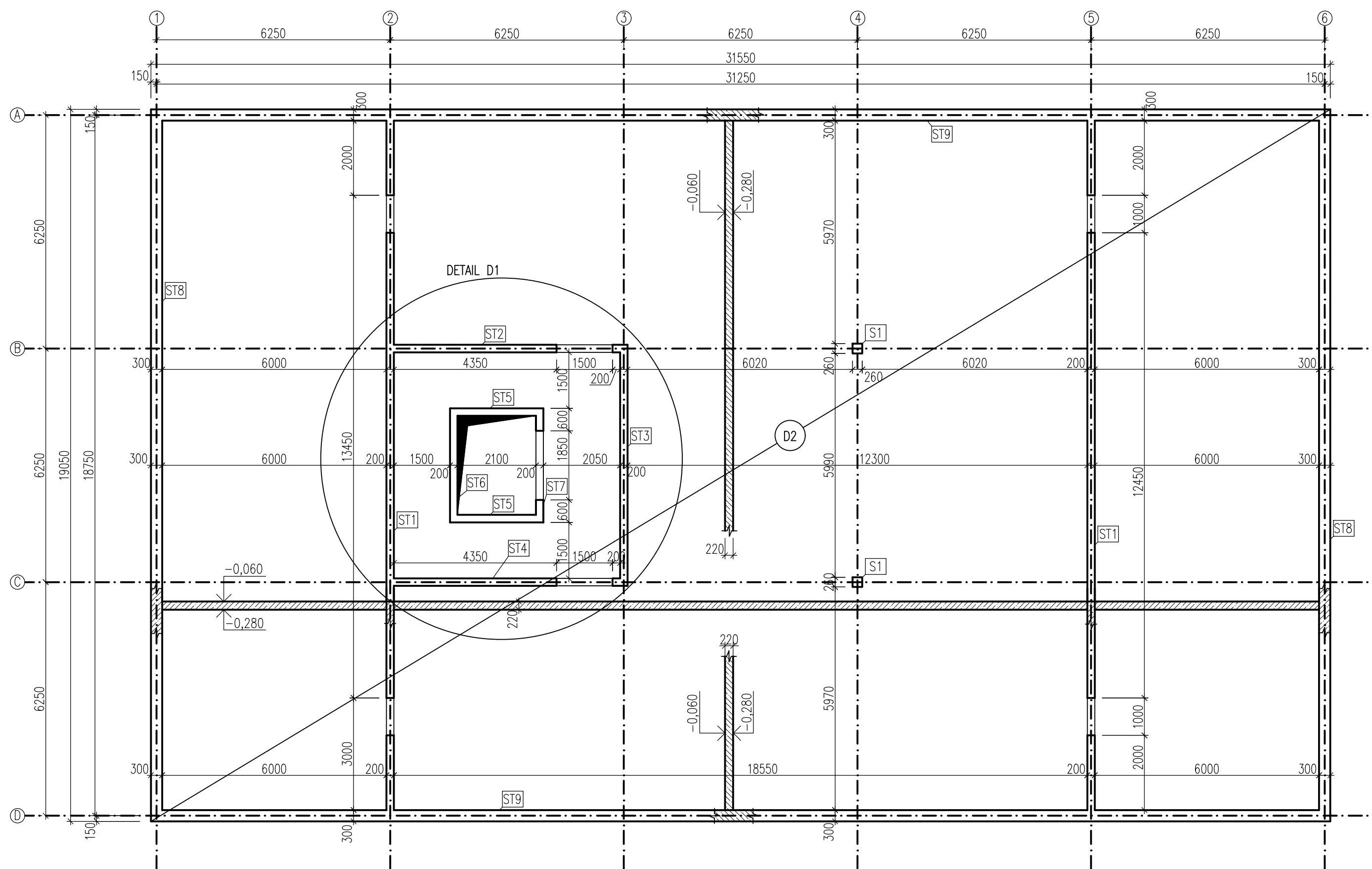
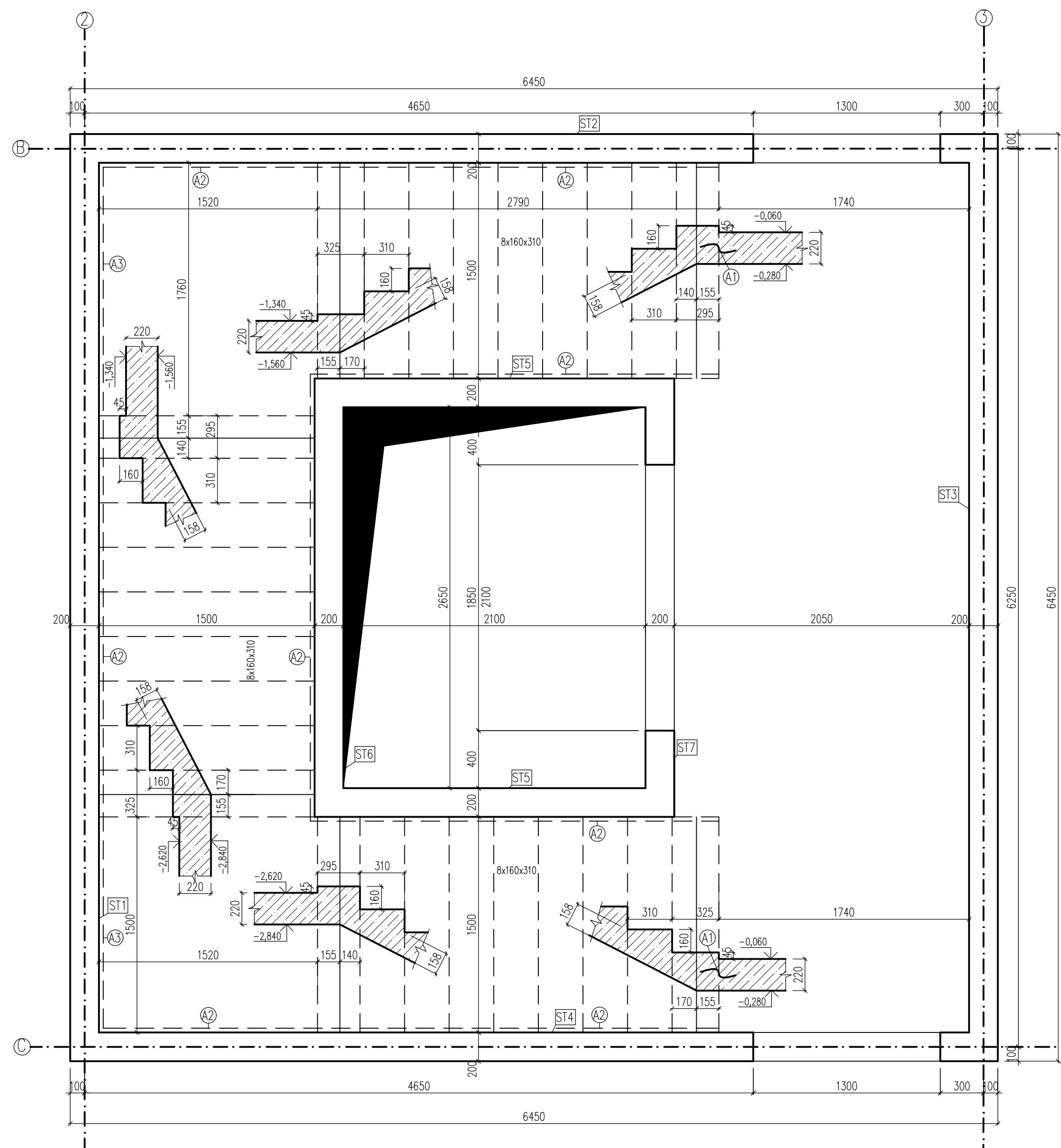


VÝKRES TVARU 1. PP
M=1:100



DETAIL D1, M=1:25



LEGENDA:

- S1-S2 ŽB SLOUP 260x260 mm
- ST1-ST7 ŽB STĚNA TL. 200 mm
- ST8-ST9 ŽB STĚNA TL. 300 mm
- D2 ŽB DESKA TL. 220 mm
- A1 PRVEK PRO ELIMINACI AKUSTICKÉHO HLUKU SCHOCK Tronsole typ T-V4
- A2 PRVEK PRO ELIMINACI AKUSTICKÉHO HLUKU SCHOCK Tronsole typ L
- A3 PRVEK PRO ELIMINACI AKUSTICKÉHO HLUKU SCHOCK Tronsole typ Z

LEGENDA MATERIÁLŮ:

- BETON C30/37 -XC4-XF1-Dmax 22-CI 0,2-S3
- OCEĽ B500B
- KRYTÍ MIN. 30 mm

POZNÁMKY:

PŘED BETONÁŽÍ JE TŘEBA OSADIT KONSTRUKČNÍ PRVKY A VÝZTUŽ NAVAŽUJÍCÍCH KONSTRUKCÍ

±0,000=535,300 m. n. m.

Výpracoval: Bc. Ondřej Skalický	Vedoucí: Ing. L. Blesák, Ph.D.	Fakulta stavební ČVUT
Předmět: DIPLOMOVÁ PRÁCE		
Název úlohy: HOTEL NA BÁZI DŘEVA	Datum: 12/17	Meřítko: 1:100, 1:25
Název výkresu: VÝKRES TVARU - 1. PP	Školení rok: 2017/18	