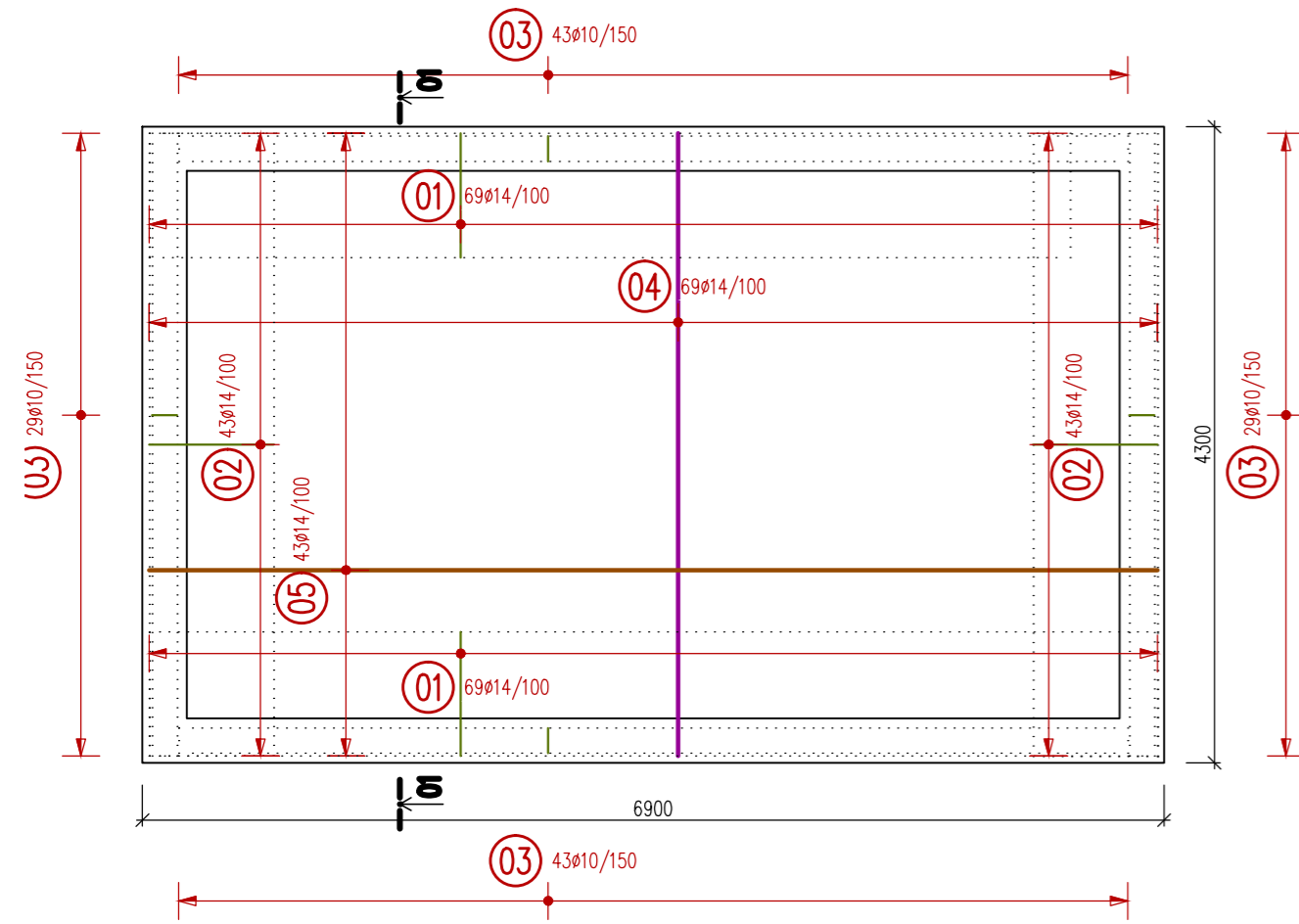
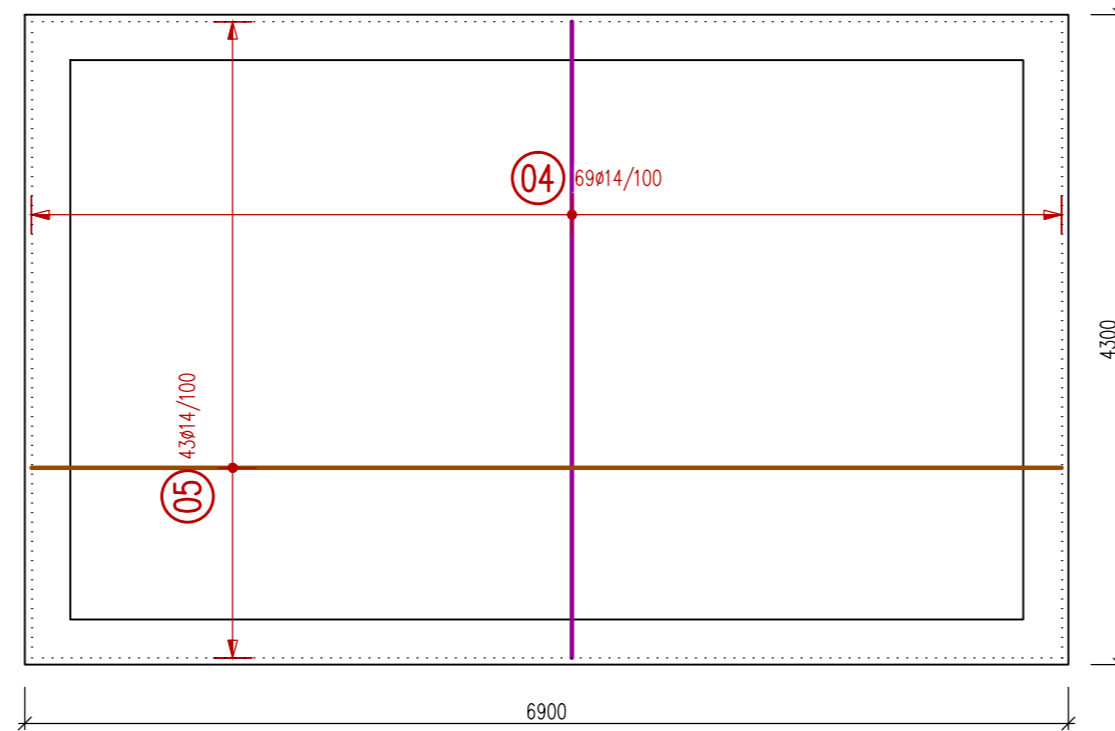


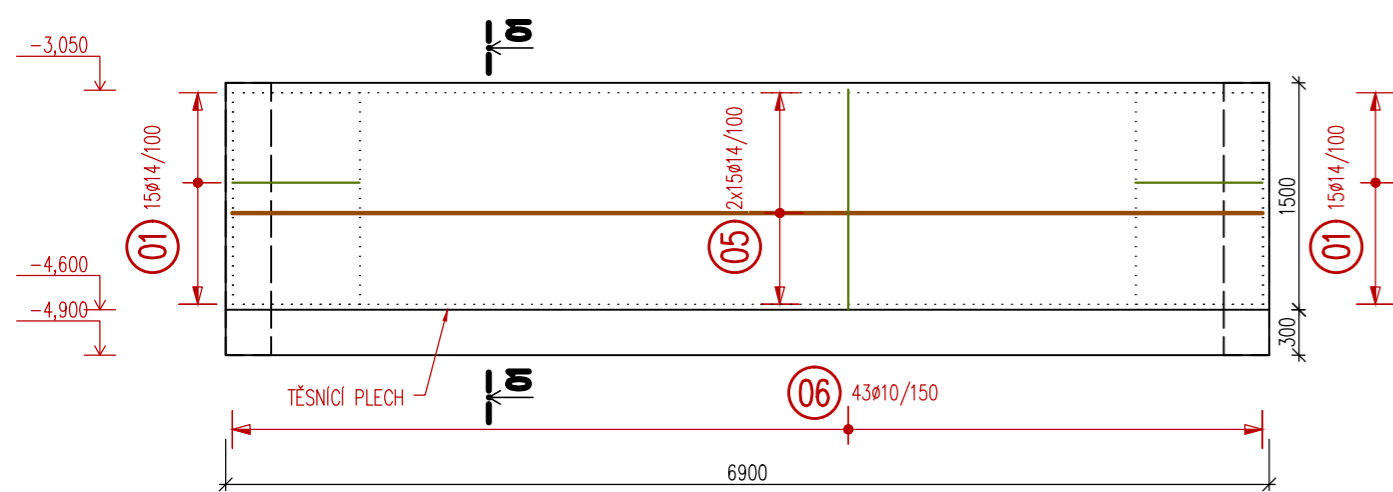
DOLNÍ VÝZTUŽ ZÁKLADOVÉ DESKY
M 1:50



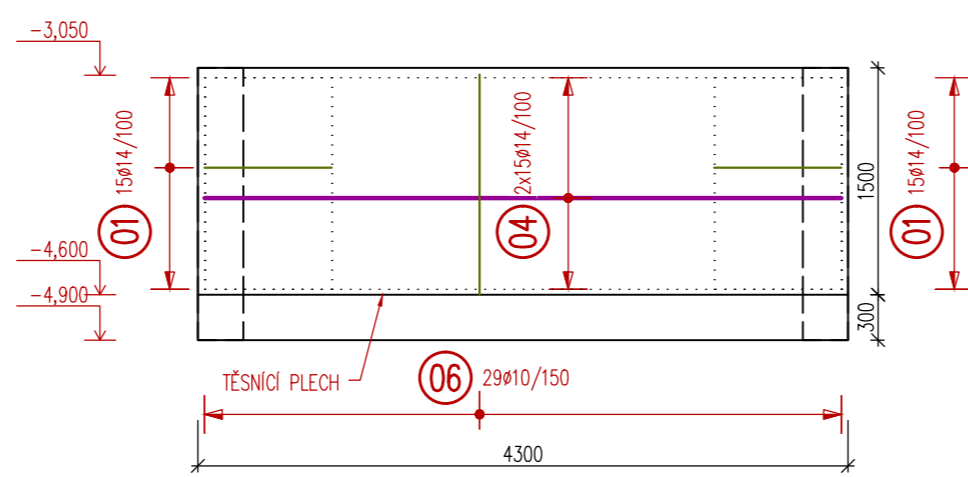
HORNÍ VÝZTUŽ ZÁKLADOVÉ DESKY
M 1:50



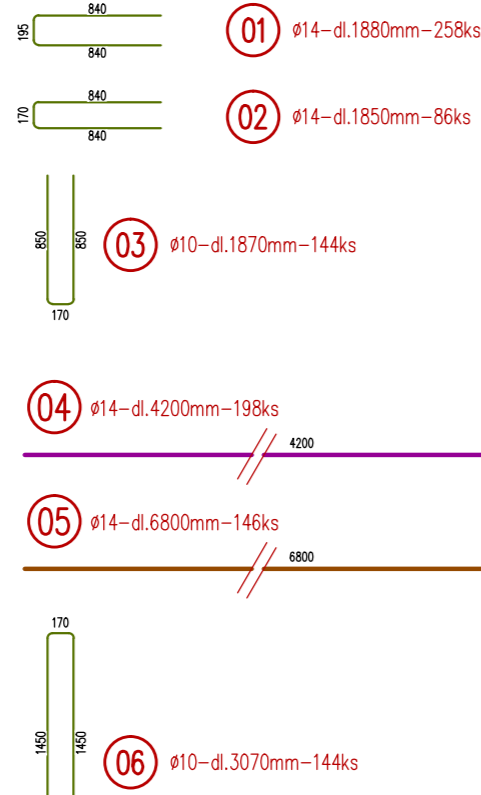
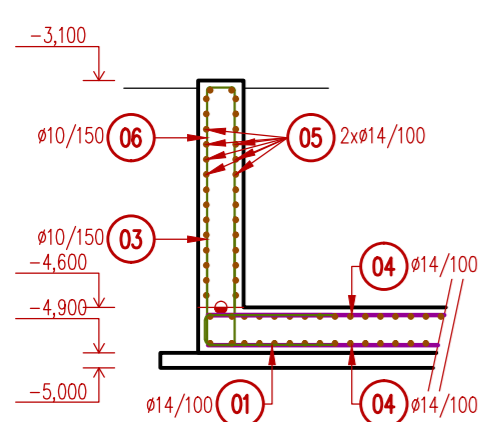
STĚNA ST.01 - 2x
POHLED VNITŘNÍ, M 1:50



STĚNA ST.02 - 2x
POHLED VNITŘNÍ, M 1:50



ŘEZ 01-01
M 1:50



VÝKAZ VÝZTUŽE									
pol.	ø	délka	počet, délka	plocha	B 500B [m]				
					[mm]	[mm]	[ks],[bm]	[m²]	10
1	14	1880	258					485,04	
2	14	1850	86					159,10	
3	10	1870	144				269,28		
4	14	4200	198					831,60	
5	14	6800	146					992,80	
6	10	3070	144				442,08		
Celková délka [m], Celková plocha [m²]					711,4	0,0	2468,5		
Hmotnost 1bm, [kg/m], 1 m² [kg/m²]					0,617	0,888	1,208		
Hmotnost [kg]					438,6	0,0	2982,0		
Celková hmotnost [kg]					3420,5				
Celková hmotnost + 5% [kg]					3591,6				

POZNÁMKA :

- VÝZTUŽ JE KÓTOVÁNA NA OSU
- KRYTÍ JE KÓTOVÁNE K POVrchU VLOŽKY
- PŮDORYSNÉ KÓTOVÁNÍ VLOŽEK JE NA OSU PRUTU
- VÝZTUŽ JDOUCÍ PŘES OTVOR ROZHRNOUT NENO PROSTŘHNOUT
- TRUBKOVÁNÍ PRO ROZVODY ELEKTRO SE PROVEDE DLE VÝKRESU PROJEKTU VČETNĚ KRABIC. TRUBKOVÁNÍ BUDE PROVEDENO PŘED BETONÁŽÍ DO BEDNĚNÍ TAK, ABY BYLO ZABRÁNĚNO PROKRESLENÍ TRUBEK DO POHLEDOVÝCH ČÁSTÍ ŽB KONSTRUKCÍ!!
- PŘED BETONÁŽÍ BUDOU PROVEDENY VŠECHNY KOTVÍCI PRVKY, CHRÁNIČKY PRO PROSTUPY APOD. CHRÁNIČKY A KOTVÍCI PRVKY NEJSOU SOUČÁSTÍ VÝKRESU VÝZTUŽE!
- K VÝZTUŽI JE ZAKÁZÁNO COKOLI PŘÍVAŘOVATI!
- PŘÍPRAVKY PRO ZAJIŠTĚNÍ POLOHY VÝZTUŽE
 - MEZI DOLNÍ A HORNÍ VÝZTUŽÍ – PODPOROVÉ KOZLÍKY VYROBĚNÉ DLE DODAVATELE STAVBY (POPŘ. POMOCÍ UTH DIST. LIŠTÍ)
 - KRYTÍ DESEK POMOCÍ DÍSTANČNÍCH PÁSŮ
 - DO ŽELEZOBETONOVÝCH KONSTRUKCÍ JE ZAKÁZÁNO PROVÁDĚT BEZ SOUHLASU PROJEKTANTA JAKÉKOLIV PROSTUPY, NIKY NEBO VĚST JAKÉKOLIV INSTALACE, NAPŘ. TRUBKOVÁNÍ ELEKTRO A PROVÁDĚT KAPSY PRO KRABICE ELEKTRO APOD!!!
- DODAVATEL JE PŮVINEN PŘÍPADNĚ NESROVNALOSTI (Ø VLOŽKY V PŮDORYSE SE NESHODUJE S VLOŽKOU VYTAŽENOU ATD.) TUTO SKUTEČNOST KONZULTOVAT S PROJEKTANTEM
- DODAVATEL JE PŮVINEN ZKONTROLOVAT TVAR A MNOŽSTVÍ VÝZTUŽE
- VÝZTUŽ JE VYKAZOVÁNA V CELKOVÝCH DÉLKÁCH, TZN. STYKOVÁNÍ PŘESAHEM JE VYKÁZÁNO, STYKOVACÍ PŘESAH
 - Ø 10 – 600 mm
 - Ø 14 – 840 mm
- TRMINKY DODÁVAT NA STAVBU ZAVŘENÉ!
- VÝZTUŽ JE VYKAZOVÁNA V CELKOVÝCH DÉLKÁCH
- KAMENIVO DO BETONU MAX. FRAKCE 16 mm
- STYČNIKOVÝ PRVEK PRO PŘERUŠENÍ KROČEJOVÉHO HLUKU V MÍSTĚ PROPOJENÍ STROPNÍ DESKY S SCHODIŠŤOVOU DESKOU JE NAVRŽEN SYSTÉMOVÝ VÝROBEK (např. HALFEN-DEHA, SCHÖCK apod.).
- DODÁVKA SYSTÉMOVÝCH PRVKŮ MUSÍ BÝT KONZULTOVÁNA S VÝROBCEM SYSTÉMOVÝCH PRVKŮ A PROJEKTANTEM PROJEKTOVÉ DOKUMENTACE!!!
- BETON PROVÁDĚT A ZPRACOVAT DLE ČSN EN 206, ČSN EN 13670-1
- OCEL DO BETONU DLE ČSN EN 10080, ČSN 42 0139

BETON


STROPNÍ DESKA C25/30–XD2, XF3–CL 0,2 – Dmax 16–F3

OCEL DO BETONU B500B

KRYTÍ

–ZÁKLADOVÁ DESKA c=45 mm

–STĚNY c=45 mm

Vypracoval: Bc.Filip Skalický	Vedoucí práce: Ing. Hana Hanzlová, CSc.	Fakulta stavební ČVUT 
Předmět: DIPLOMOVÁ PRÁCE		
Akce: RODINNÁ VILA, TÁBOR		Datum: 12/2017
		Meřítko: 1:50
Název výkresu: VÝKRES VÝZTUŽE BAZÉNU		Číslo výkresu: D.12.13