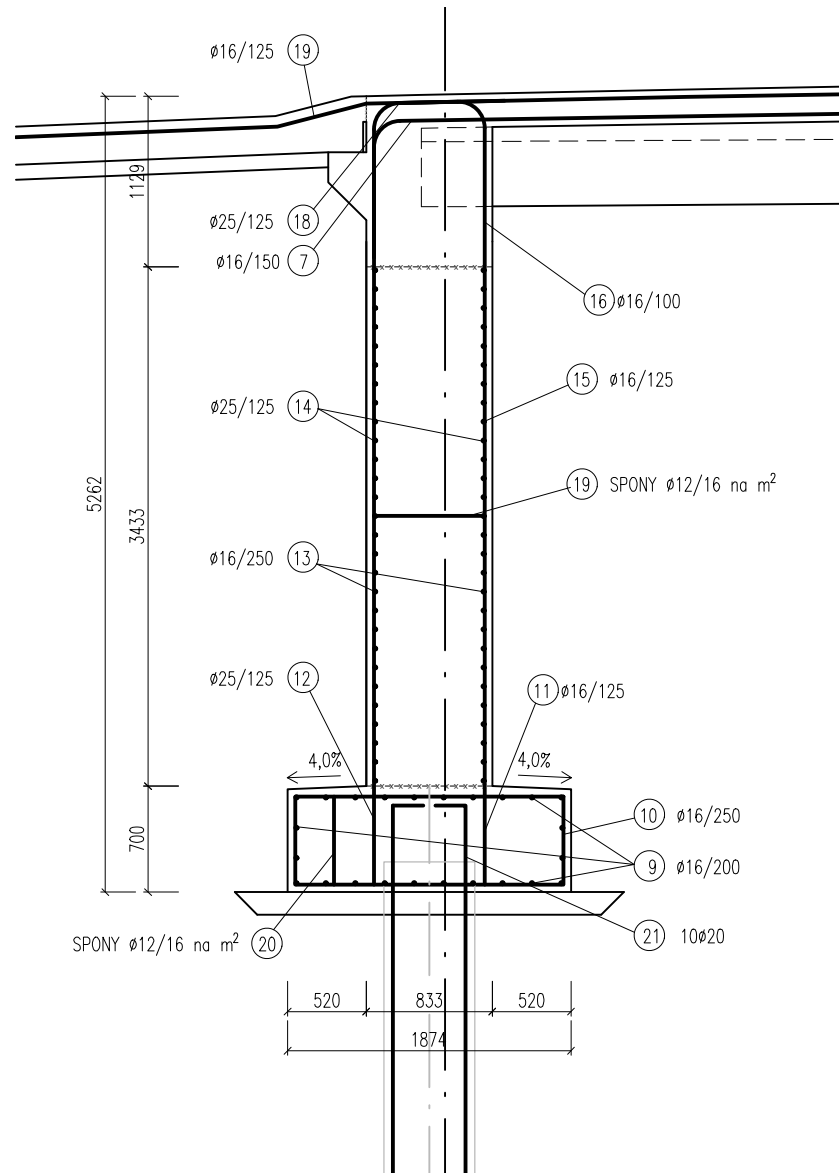


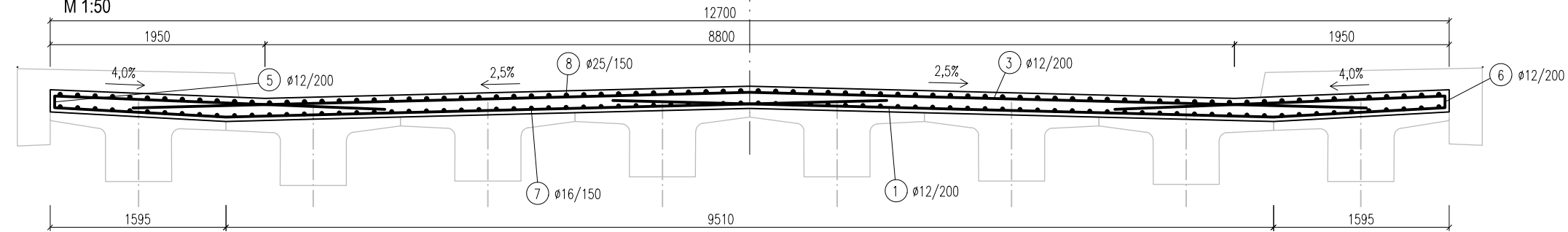
# ŠIKMÝ ŘEZ OPĚROU

M 1:50



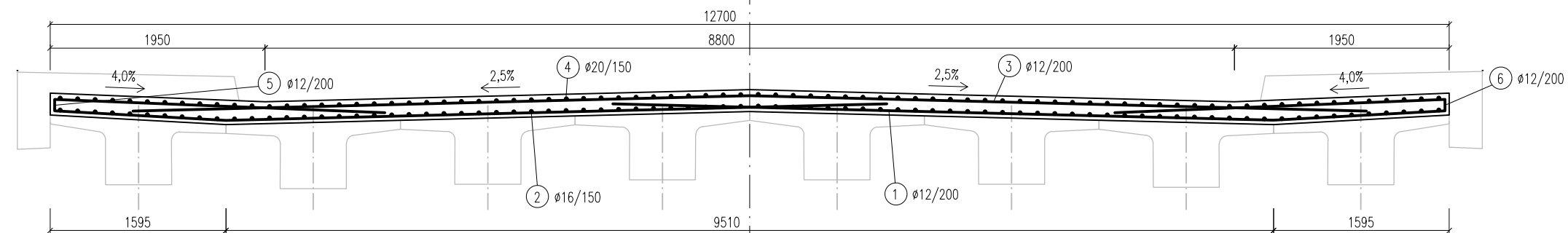
## PŘÍČNÝ ŘEZ MOSTOVKOU - V OSE ULOŽENÍ

M 1:50



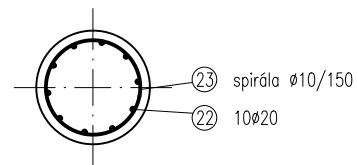
## PŘÍČNÝ ŘEZ MOSTOVKOU - STŘED ROZPĚTÍ

M 1:50



## ŘEZ PILOTOU

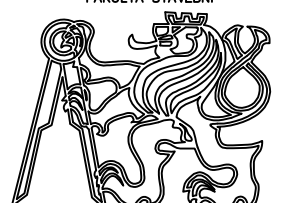
M 1:25



BETONÁŘSKÁ VÝZTUŽ B500B  
 $f_{yk} = 500,0 \text{ MPa}$   
 $f_{yd} = 434,8 \text{ MPa}$

KRYTÍ VÝZTUŽE  
 MINIMÁLNÍ 40 mm  
 NOMINÁLNÍ 50 mm

BETON C35/45 XC4, FX4, XD3  
 DESKA C30/37 XC4, XF2, XD2  
 DŘÍK OPĚRY C30/37 XC2, XA1  
 ZÁKLAD OPĚRY C25/30 XF2, XD1  
 PŘECHODOVÁ DESKA C25/30 XC2, XA1  
 PILOTA C25/30 XC2, XA1

Vypracoval: <b>MILAN MERVA</b> Semestr: ZIMNÍ	Vedoucí bakalářské práce: Ing. MICHAL DRAHORÁD, Ph.D. Akademický rok: 2017/2018	ČVUT V PRAZE FAKULTA STAVEBNÍ 
Katedra: K 133 - KATEDRA BETONOVÝCH A ZDĚNÝCH KONSTRUKCÍ		
Předmět: DIPLOMOVÁ PRÁCE		Datum: 01/2018
Název projektu: <b>NÁVRH INTEGROVANÉHO MOSTU                  Z VYSOKOHODNOTNÉHO BETONU</b>		Formát: 2xA4
Název přílohy: <b>SCHÉMA VÝZTUŽE DESKY A SPODNÍ STAVBY</b>		Měřítko: 1:25,50
		Stupeň PD: -
		Číslo přílohy: <b>6</b>