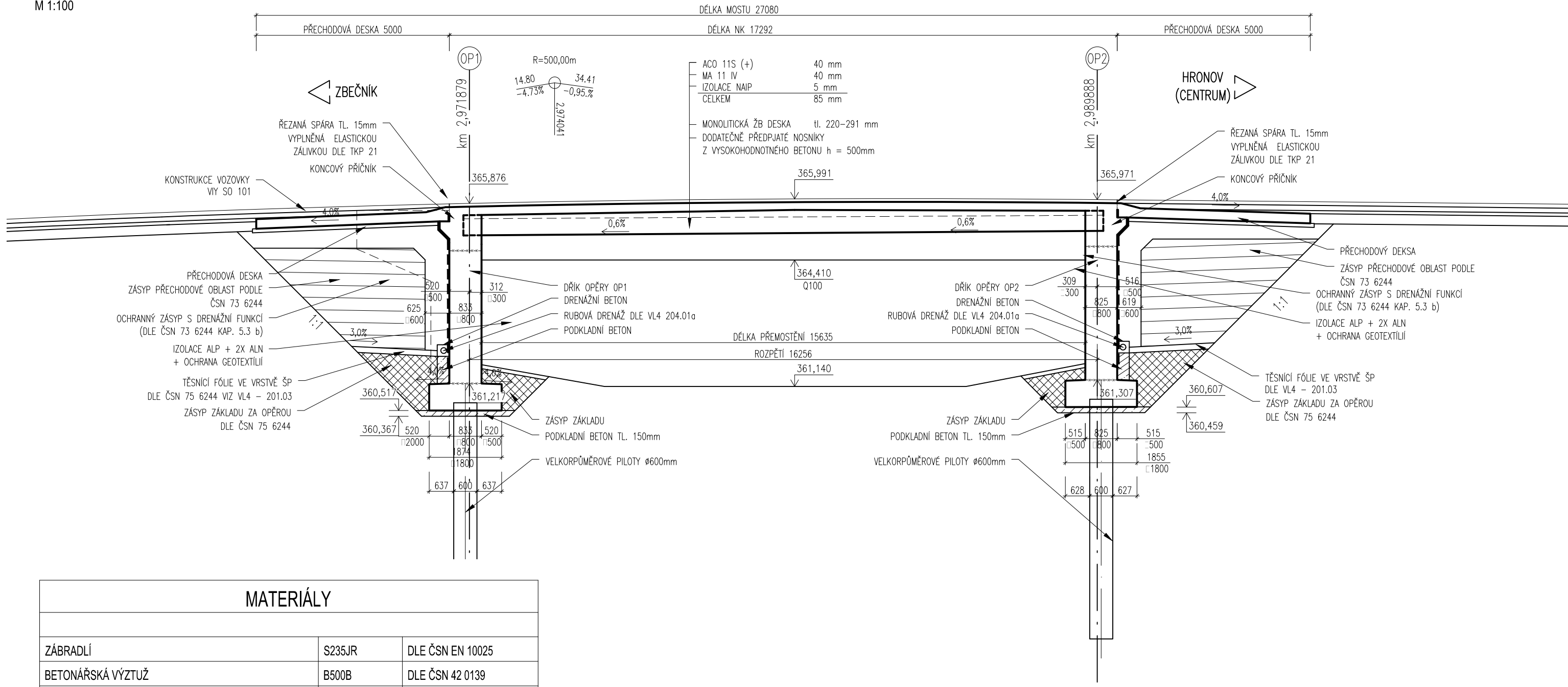


PODÉLNÝ ŘEZ:

M 1:100



MATERIÁLY

ZÁBRADLÍ	S235JR	DLE ČSN EN 10025
BETONÁŘSKÁ VÝZTUŽ	B500B	DLE ČSN 42 0139
PŘEDPÍNAČÍ VÝZTUŽ	Y1860S7-15,7	
KONSTRUKČNÍ BETON DLE ČSN EN 206:		
PREFABRIKOVANÉ NOSNÍKY	C90/105	XC4, XF2, XD1
SPŘAHOVACÍ DESKA	C35/45	XC4, XF4, XD3
ŘÍMSY	C30/37	XC4, XF4, XD3
OPĚRY	C30/37	XC4, XF2, XD2
KŘÍDLA	C30/37	XC4, XF2
PŘECHODOVÉ DESKY	C25/30	XF2, XD1
ZÁKLADY OPĚR	C30/37	XC2, XA1
PILOTY	C25/30	XC2, XA1
PREFABRIKOVANÉ SCHODIŠŤOVÉ DÍLCE	C30/37	XF4
OBRUBNÍKY	C35/45	XF4, XD3
PODKLADNÍ BETON	C8/10	X0

Vypracoval: MILAN MERVA	Vedoucí bakalářské práce: Ing. MICHAL DRAHORÁD, Ph.D.
Semestr: ZIMNÍ	Akademický rok: 2017/2018
Katedra: K 133 - KATEDRA BETONOVÝCH A ZDĚNÝCH KONSTRUKCÍ	
Předmět: DIPLOMOVÁ PRÁCE	
Název projektu: NÁVRH INTEGROVANÉHO MOSTU Z VYSOKOHODNOTNÉHO BETONU	
Název přílohy: PODÉLNÝ ŘEZ	

ČVUT V PRAZE
FAKULTA STAVEBNÍ

Datum:	01/2018
Formát:	2xA4
Měřítko:	1:100
Stupeň PD:	-
Číslo přílohy:	3