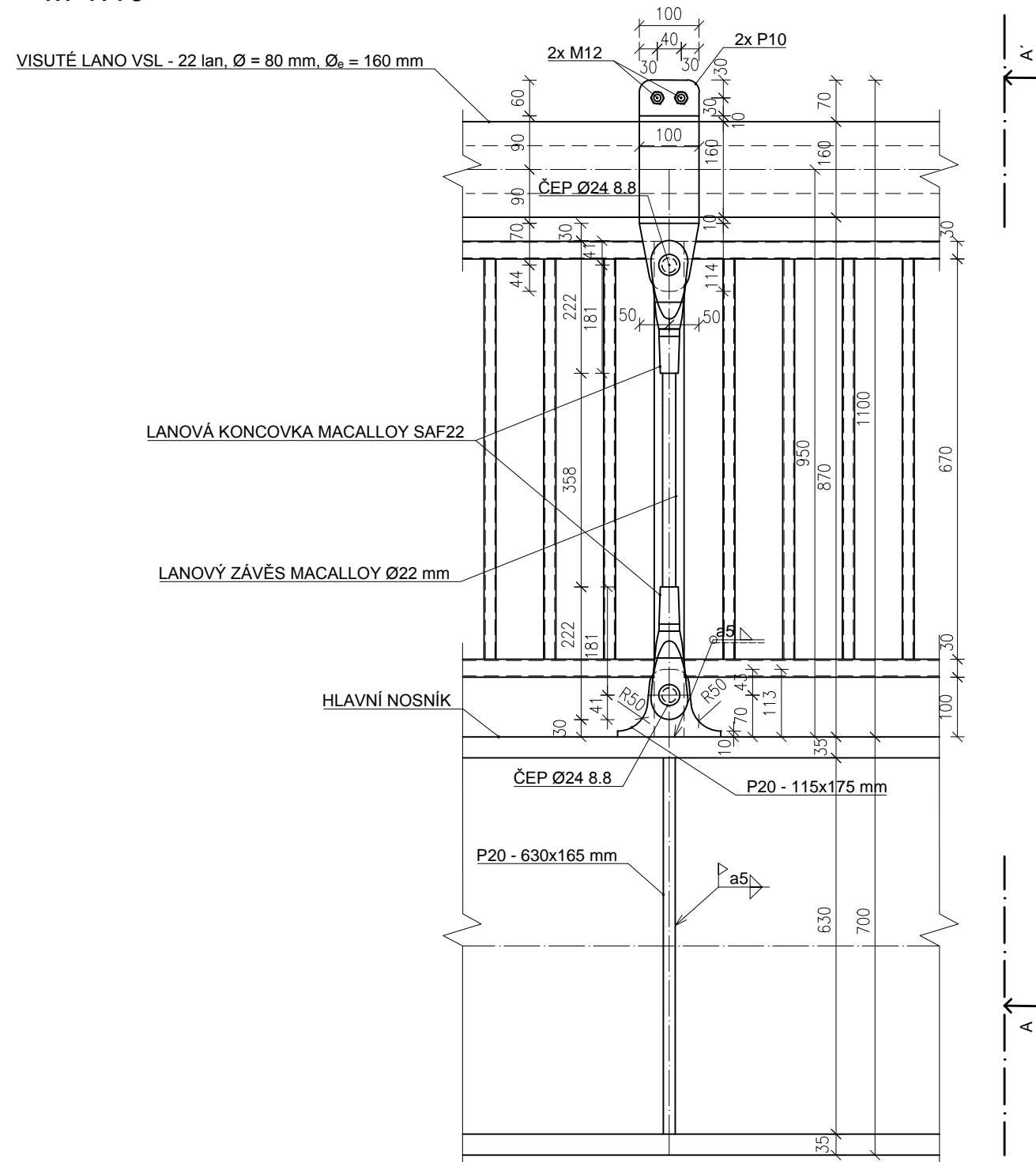
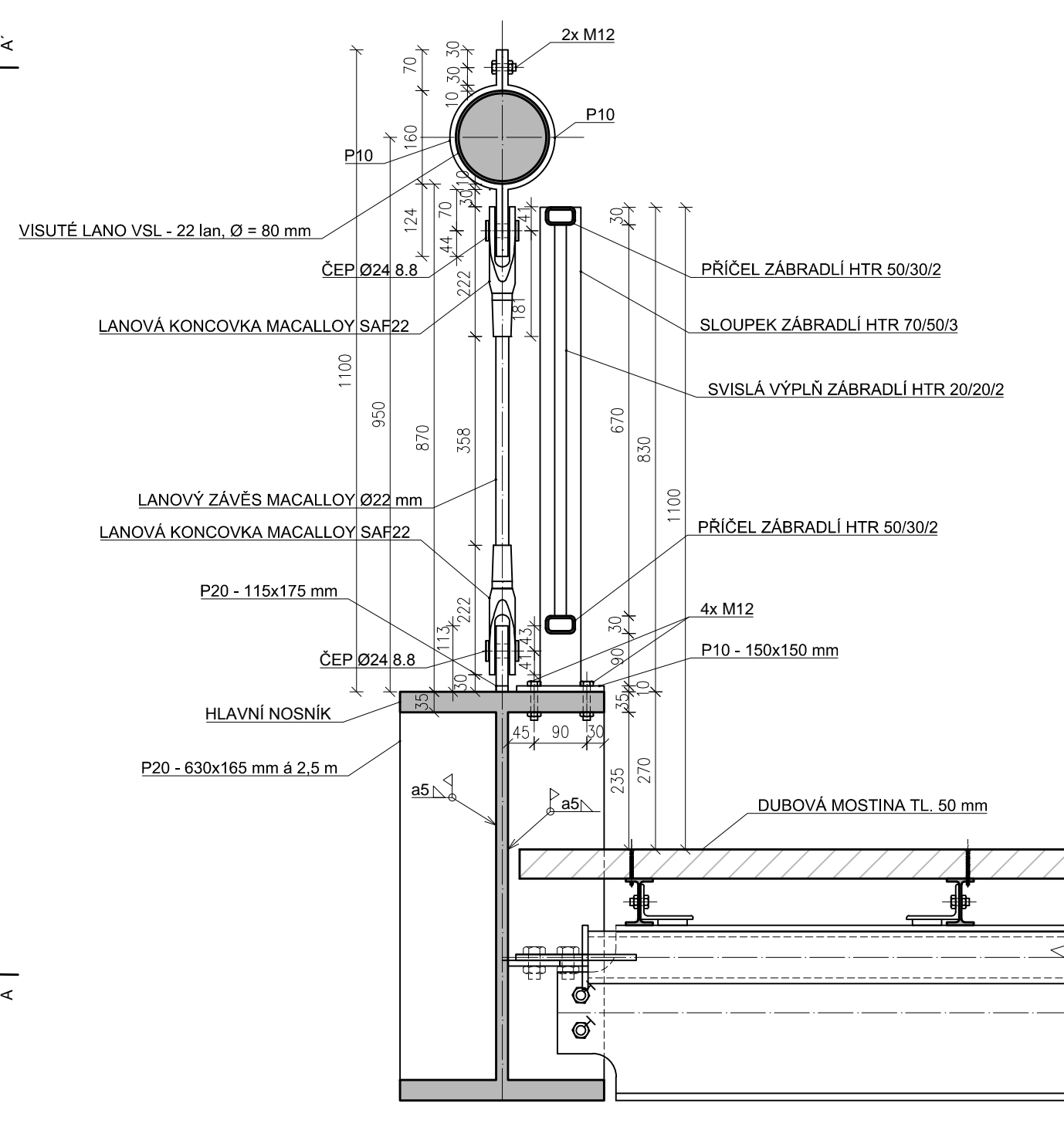


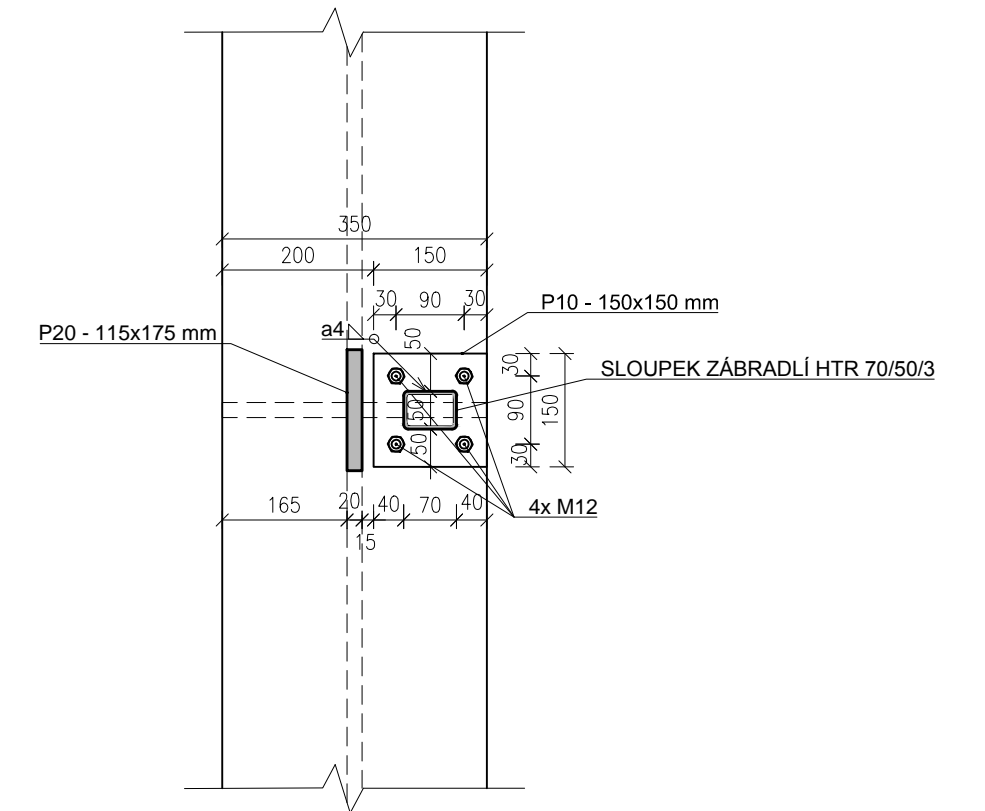
DETAIL D1 - PŘIPOJENÍ ZÁVĚSŮ, VISUTÉHO LANA A ZÁBRADLÍ  
 UPROSTŘED ROZPĚTÍ LÁVKY  
 M 1:10



ŘEZ A-A'



DETAIL KOTVENÍ SLOUPKU ZÁBRADLÍ  
 DO HLAVNÍHO NOSNÍKU



OCEL:

- TŘÍDA PROVEDENÍ EXC 3
- PRO HLAVNÍ NOSNOU KONSTRUKCI: S355 J2
- ŠROUBY: 8.8

VYPRACOVAL	VEDOUČÍ PRÁCE	ŠKOLA: ČVUT V PRAZE
------------	---------------	---------------------

BC. LUKÁŠ KULHÁNEK	ING. MICHAL NETUŠIL, PH.D.	FAKULTA STAVEBNÍ
--------------------	----------------------------	------------------

Obor a katedra: Stavební inženýrství - Konstrukce a dopravní stavby, katedra K134

# DIPLOMOVÁ PRÁCE

LÁVKA PRO CHODCE PŘES OTAVU VE STRAKONICÍCH

Výkres : DETAIL D1	MĚŘÍTKO	1:10
	DATUM	8.1.2018
	Č. PŘÍLOHY	5