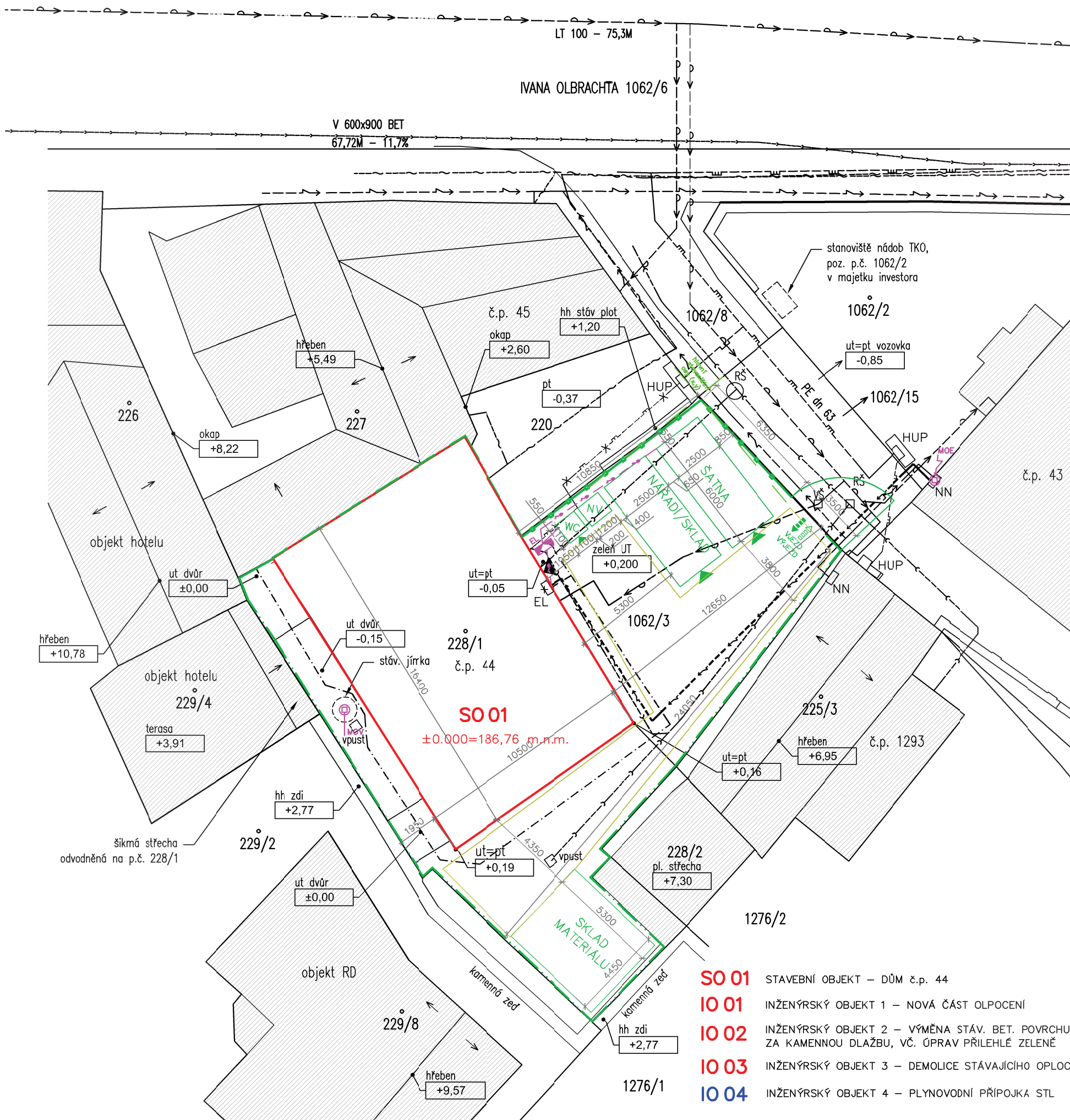


ZAŘÍZENÍ STAVENIŠTĚ 1:200

Příloha č. 2



LEGENDA:

- HRANICE POZEMKU
- - - STÁVAJÍCÍ VEDENÍ NN, PODZEMNÍ
- - - - - STÁVAJÍCÍ PŘÍPOJKA NN, VÝMĚNA KABELU
- - - - - OBVODOVÝ ZEMNÍČ NÁVRH
- - - - - STÁVAJÍCÍ VEDENÍ SLABOPRUCUD, PODZEMNÍ
- - - - - STÁVAJÍCÍ VEDENÍ PLYNOVOD STL, PODZEMNÍ
- x - x - x - STÁVAJÍCÍ VEDENÍ PLYNOVOD NTL, PODZEMNÍ, RUŠENÉ
- - - - - STÁVAJÍCÍ VEDENÍ KANALIZACE, JEDNOTNÉ
- - - - - STÁVAJÍCÍ VEDENÍ VODOVOD
- vš STÁVAJÍCÍ VODMĚRNÁ ŠACHTA
- rš STÁVAJÍCÍ REVIZNÍ ŠACHTA KANALIZACE
- vpust STÁVAJÍCÍ DVORNÍ VPUST
- HUP STÁVAJÍCÍ PLYNOMĚRNÁ SKŘÍŇ S HLAVNÍM UZÁVĚREM PLYNU
- NN STÁVAJÍCÍ PŘÍPOJKOVÁ SKŘÍŇ NÍZKÉHO NAPĚTÍ
- EL STÁVAJÍCÍ SKŘÍŇ ELEKTROMĚRNÁ RUŠENÁ
- ▨ STÁVAJÍCÍ STAVEBNÍ OBJEKTY
- ut VÝŠKA UPRAVENÉHO TERÉNU
- pt HORNÍ HRANA KONSTRUKCE
- NOVÉ OBJEKTY:**
- HRANICE STAVEBNÍHO OBJEKTU
- ▼ VSTUP DO OBJEKTU
- ZAŘÍZENÍ STAVENIŠTĚ:**
- MOBILNÍ OPLOČENÍ STAVENIŠTĚ, VÝŠKA 2m
- HRANICE STAVENIŠTĚ BEZ DODATEČNÉHO OPLOČENÍ
- ▨ STAVENIŠTNÍ KOMUNIKACE – ZPEVNĚNÁ PLOCHA – ŠTĚRK
- ▶ VJEZD, VSTUP A VÝJEZD ZE STAVENIŠTĚ
- STAVENIŠTNÍ ROZVOD ELEKTŘINY
- EL STAVENIŠTNÍ ELEKTRICKÝ ROZVADĚČ
- MOE MÍSTO ODBĚRU ELEKTŘINY
- MOV MÍSTO ODBĚRU VODY – STÁVAJÍCÍ STUDNA S ČEPADLEM
- ŠATNA PROSTOR ZÁZEMÍ ŠATEN PRO PRACOVNÍKY (6x2,5x2,8m)
- NÁŘADÍ/SKLAD KRYTÝ A UZAMYKATELNÝ SKLAD STAVEBNÍHO NÁŘADÍ A DROBNÉHO STAVEBNÍHO MATERIÁLU (6x2,5x2,8m)
- SKLAD MATERIÁLU VENKOVNÍ SKLAD MATERIÁLU PRO DOČASNÉ SKLADOVÁNÍ DLE POTŘEB
- WC SOCIÁLNÍ ZAŘÍZENÍ – PRACOVNÍCI (1,1x1,1x2,3m)
- NV NADRŽ NA VODU – 1000 l (1,2x1,0m)

±0,000 = 186,76 m.n.m, Souř. systém: S-JTSK, Výškový systém Bpv

OBOR, ROČNÍK: SI – OBOR NL, ZS 2017/2018	KATEDRA: K122 – KATEDRA TECHNOLOGIE STAVĚ	
VYPRACOVALA : JANA SUŠANKOVÁ	VEDOUČÍ PRÁCE: Ing. VÁCLAV POSPICAL, Ph.D.	
STAVBA: Nástavba a stavební úpravy domu č.p. 44, p.č. 228/1, ul. Ivana Olbrachta, k.ú. Brandýs nad Labem		MĚŘITKO 1:200
VÝKRES : SITUACE ZS – HRUBÁ STAVBA		DATUM 11/2017
		Č. VÝKR. 2.1

- S0 01** STAVEBNÍ OBJEKT – DŮM č.p. 44
- IO 01** INŽENÝRSKÝ OBJEKT 1 – NOVÁ ČÁST OPLOČENÍ
- IO 02** INŽENÝRSKÝ OBJEKT 2 – VÝMĚNA STÁV. BET. POVRCHU ZA KAMENNOU DLAŽBU, VČ. ÚPRAV PŘILEHLÉ ZELENE
- IO 03** INŽENÝRSKÝ OBJEKT 3 – DEMOLICE STÁVAJÍCÍHO OPLOČENÍ
- IO 04** INŽENÝRSKÝ OBJEKT 4 – PLYNOVODNÍ PŘÍPOJKA STL