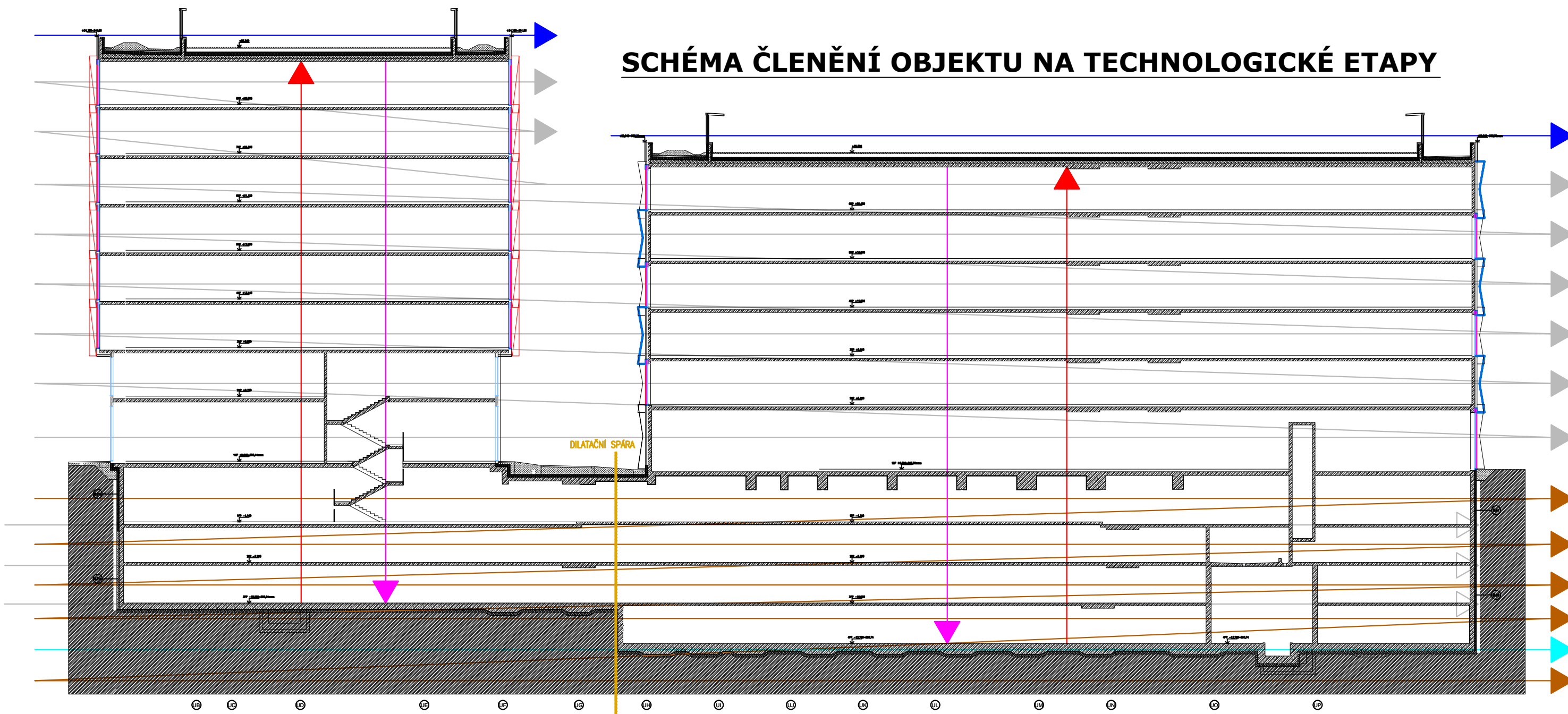


SCHÉMA ČLENĚNÍ OBJEKTU NA TECHNOLOGICKÉ ETAPY



LEGENDA: TECHNOLOGICKÉ ETAPY / SMĚR POSTUPU VÝSTAVBY

- | | | | |
|--|--|--|--|
| | TE0 - Zemní práce, zajištění stavební jámy a Demolice/ Horizontálně sestupný | | TE6 - Úpravy povrchů vnitřní / Vertikálně vzestupný |
| | TE1 - Základy / Horizontální | | TE7 - Dokončovací práce / Vertikálně vzestupný |
| | TE2 - Hrubá spodní stavba / Horizontálně vzestupný | | TE8 - Úprava povrchů vnější (fasáda) |
| | TE3 - Hrubá vrchní stavba / Horizontálně vzestupný | | TE8 - Úprava povrchů vnější / Horizontální (veřejné osvětlení, komunikace a sadové úpravy) |
| | TE4 - Zastřešení / Horizontální | | TE9 - Kontrola kvality a přejímka / Vertikálně sestupný |
| | TE5 - Hrubé vnitřní práce / Vertikálně vzestupný | | |
- Probíhá mimo stavební objekt

| | | | |
|--|-----------------------------------|-------------------------------|---------------------------------|
| Zpracoval: Bc. Emilijan Nedelčev | Vedoucí DP: Ing. Pavel Neumann | Školní rok: ZS 2017 / 2018 | Fakulta stavební ČVUT |
| Předmět: Diplomová práce (122DPM) | | | |
| Objekt: Polyfunkční centrum - AFI Vokovice | | | Datum: 17.12.2017 |
| Název úlohy nebo výkresu: SCHÉMA ČLENĚNÍ OBJEKTU NA TECHNOLOGICKÉ ETAPY | | | Formát: A3 |
| | | | Číslo výkresu: 1 |