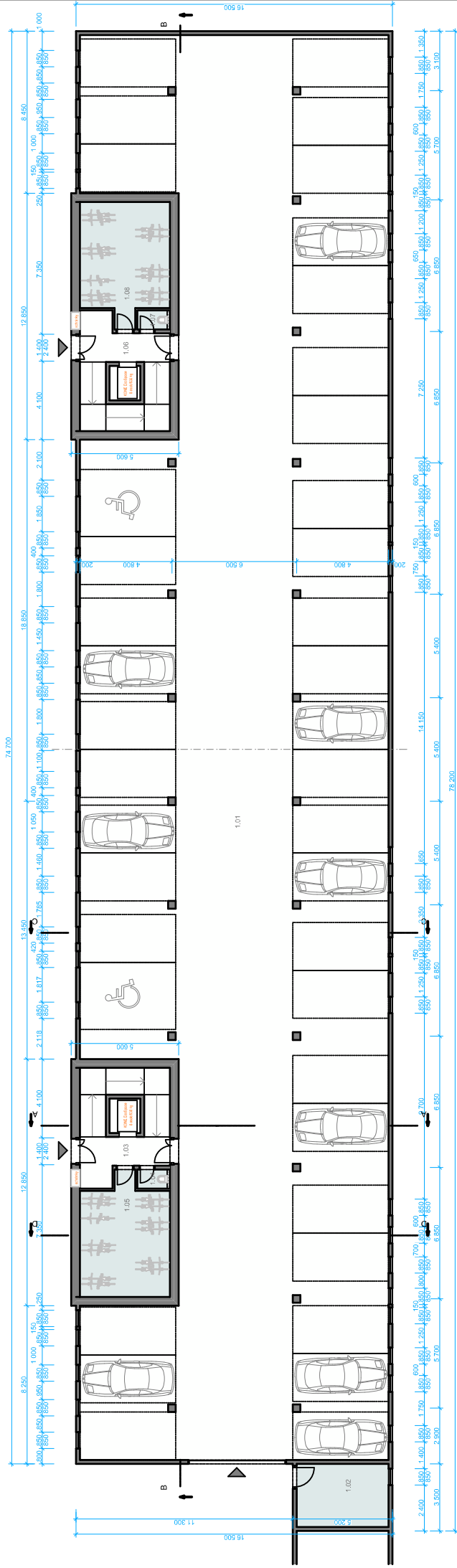


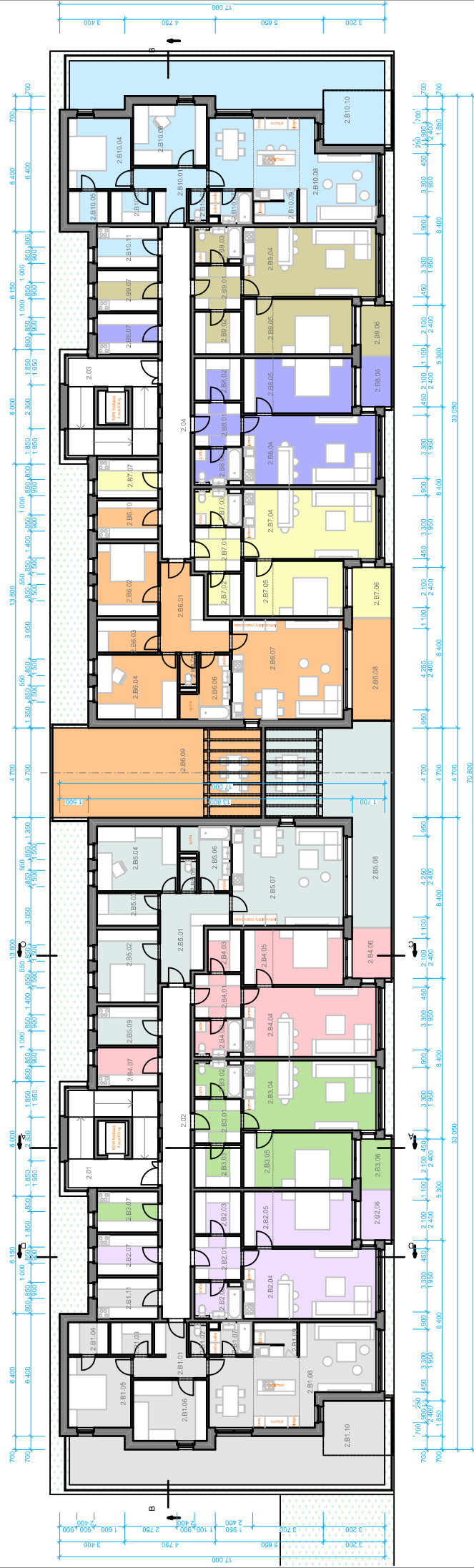
PŮDORYS 1.NP - PARKOVACÍ PLOCHY, VSTUPY DO BUDOVY, TECHNICKÉ ZÁZEMÍ



SPOLEČNÉ PROSTORY

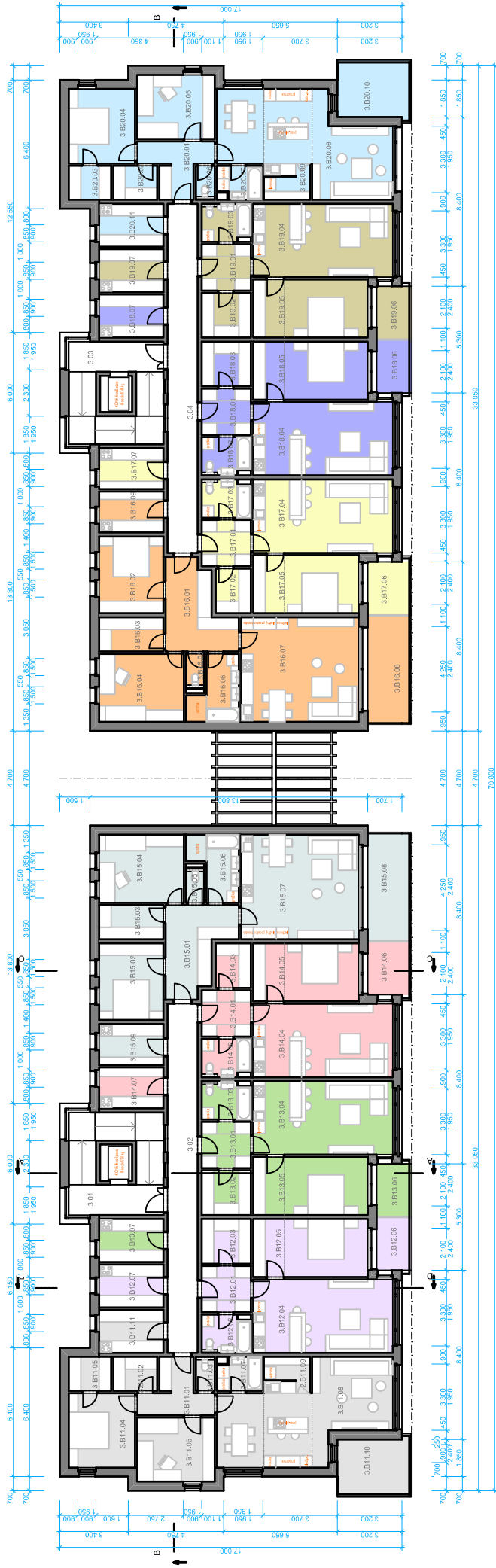
1.01	parkování	1 060,67
1.02	odpad	15,84
1.03	schodiště	26,13
1.04	úklid	1,70
1.05	kolárna	27,21
1.06	schodiště	26,13
1.07	úklid	1,70
1.08	kolárna	27,21

PŮDORYS 2.NP - BYTY Č. 1 - 10



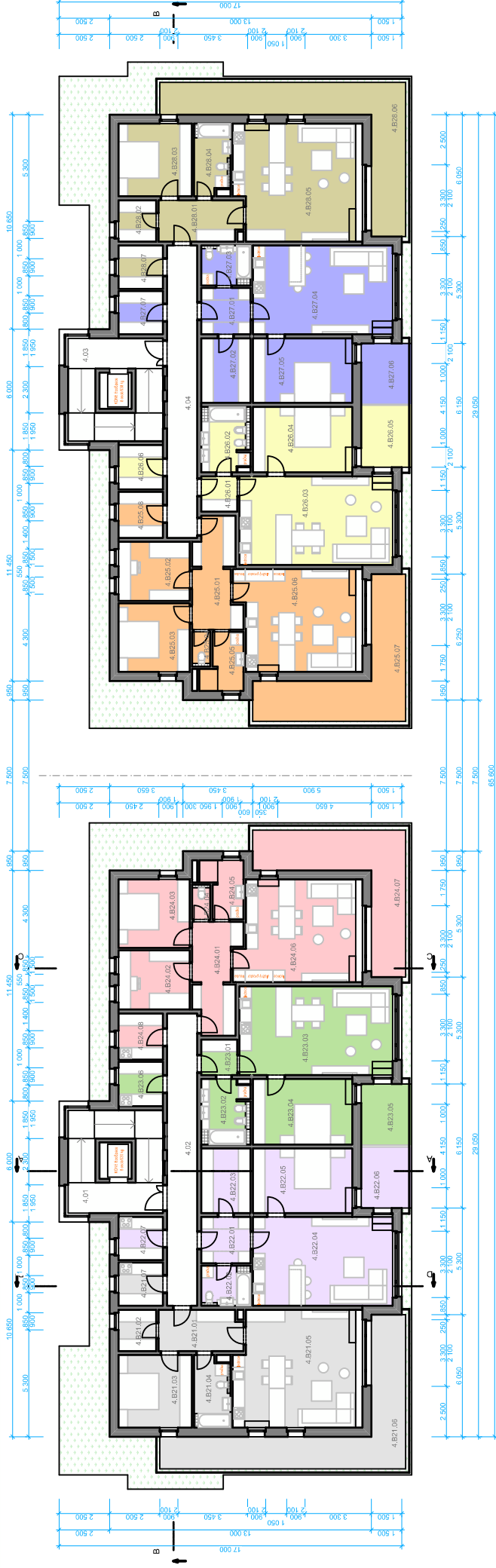
BYT č. 1	133,06 m ²	BYT č. 3	68,68 m ²	BYT č. 5	134,80 m ²	BYT č. 7	66,67 m ²	BYT č. 9	68,68 m ²
2.B1.01 hala	7,23	2.B3.01 hala	5,64	2.B5.01 hala	12,57	2.B7.01 hala	5,64	2.B9.01 hala	5,64
2.B1.02 WC	1,58	2.B3.02 koupelna	4,45	2.B5.02 ložnice	12,19	2.B7.02 komora	3,89	2.B9.02 komora	5,44
2.B1.03 komora	3,66	2.B3.03 komora	5,44	2.B5.03 komora	5,44	2.B7.03 koupelna	4,45	2.B9.03 koupelna	4,45
2.B1.04 šatna	3,54	2.B3.04 obytná kuchyně	25,31	2.B5.04 pokoj	14,27	2.B7.04 obytná kuchyně	25,31	2.B9.04 obytná kuchyně	25,31
2.B1.05 ložnice	12,15	2.B3.05 ložnice	16,40	2.B5.05 WC	1,53	2.B7.05 ložnice	15,10	2.B9.05 ložnice	16,40
2.B1.06 pokoj	12,26	2.B3.06 loždiže	4,59	2.B5.06 koupelna	6,77	2.B7.06 terasa	5,78	2.B9.06 loždiže	4,59
2.B1.07 koupelna	3,51	2.B3.07 komora	6,85	2.B5.07 obytná kuchyně	30,34	2.B7.07 komora	6,50	2.B9.07 komora	6,85
2.B1.08 obytná kuchyně	34,56			2.B5.08 terasa	45,15				
2.B1.09 spíž	3,08			2.B5.09 komora	6,54				
2.B1.10 terasa	44,64								
2.B1.11 komora	6,85								
BYT č. 2	68,68 m²	BYT č. 4	66,67 m²	BYT č. 6	141,59 m²	BYT č. 8	68,68 m²	BYT č. 10	133,06 m²
2.B2.01 hala	5,64	2.B4.01 hala	5,64	2.B6.01 hala	12,57	2.B8.01 hala	5,64	2.B10.01 hala	7,23
2.B2.02 koupelna	4,45	2.B4.02 koupelna	4,45	2.B6.02 ložnice	12,19	2.B8.02 komora	5,44	2.B10.02 komora	3,66
2.B2.03 komora	5,44	2.B4.03 komora	3,89	2.B6.03 komora	5,44	2.B8.03 koupelna	4,45	2.B10.03 WC	1,58
2.B2.04 obytná kuchyně	25,31	2.B4.04 obytná kuchyně	25,31	2.B6.04 pokoj	14,27	2.B8.04 obytná kuchyně	25,31	2.B10.04 pokoj	12,15
2.B2.05 ložnice	16,40	2.B4.05 ložnice	15,10	2.B6.05 WC	1,53	2.B8.05 ložnice	16,40	2.B10.05 šatna	3,54
2.B2.06 loždiže	4,59	2.B4.06 terasa	5,78	2.B6.06 koupelna	6,77	2.B8.06 loždiže	4,59	2.B10.06 pokoj	12,26
2.B2.07 komora	6,85	2.B4.07 komora	6,50	2.B6.07 obytná kuchyně	30,34	2.B8.07 komora	6,85	2.B10.07 koupelna	3,51
				2.B6.08 terasa	11,77			2.B10.08 obytná kuchyně	34,56
				2.B6.09 terasa	51,94			2.B10.09 spíž	3,08
				2.B6.10 komora	6,54			2.B10.10 terasa	44,64
								2.B10.11 komora	6,85

PŮDORYS 3.NP - BYTY Č. 11 - 20



BYT č. 11	99,12 m ²	BYT č. 13	68,68 m ²	BYT č. 15	101,15 m ²	BYT č. 17	66,67 m ²	BYT č. 19	68,68 m ²
3.B11.01 hala	7,23	3.B13.01 hala	5,64	3.B15.01 hala	12,57	3.B17.01 hala	5,64	3.B19.01 hala	5,64
3.B11.02 komora	3,66	3.B13.02 komora	5,44	3.B15.02 ložnice	12,19	3.B17.02 komora	3,89	3.B19.02 komora	5,44
3.B11.03 WC	1,58	3.B13.03 koupelna	4,45	3.B15.03 komora	5,44	3.B17.03 koupelna	4,45	3.B19.03 koupelna	4,45
3.B11.04 pokoj	12,15	3.B13.04 obýtná kuchyně	25,31	3.B15.04 pokoj	14,27	3.B17.04 obýtná kuchyně	25,31	3.B19.04 obýtná kuchyně	25,31
3.B11.05 šatna	3,54	3.B13.05 ložnice	16,40	3.B15.05 WC	1,53	3.B17.05 ložnice	15,10	3.B19.05 ložnice	16,40
3.B11.06 pokoj	12,26	3.B13.06 lodžie	4,59	3.B15.06 koupelna	6,77	3.B17.06 terasa	5,64	3.B19.06 lodžie	4,59
3.B11.07 koupelna	3,51	3.B13.07 komora	6,85	3.B15.07 obýtná kuchyně	30,34	3.B17.07 komora	6,50	3.B19.07 komora	6,85
3.B11.08 obýtná kuchyně	37,64			3.B15.08 terasa	11,50				
3.B11.10 lodžie	10,70			3.B15.09 komora	6,54				
3.B11.11 komora	6,85								
BYT č. 12	68,68 m²	BYT č. 14	66,67 m²	BYT č. 16	101,15 m²	BYT č. 18	68,68 m²	BYT č. 20	99,12 m²
3.B12.01 hala	5,64	3.B14.01 hala	5,64	3.B16.01 hala	12,57	3.B18.01 hala	5,64	3.B20.01 hala	7,23
3.B12.02 koupelna	4,45	3.B14.02 koupelna	4,45	3.B16.02 ložnice	12,19	3.B18.02 koupelna	4,45	3.B20.02 komora	3,66
3.B12.03 komora	5,44	3.B14.03 komora	3,89	3.B16.03 komora	5,44	3.B18.03 komora	5,44	3.B20.03 šatna	3,54
3.B12.04 obýtná kuchyně	25,31	3.B14.04 obýtná kuchyně	25,31	3.B16.04 pokoj	14,27	3.B18.04 obýtná kuchyně	25,31	3.B20.04 pokoj	12,15
3.B12.05 ložnice	16,40	3.B14.05 ložnice	15,10	3.B16.05 WC	1,53	3.B18.05 ložnice	16,40	3.B20.05 pokoj	12,26
3.B12.06 terasa	4,59	3.B14.06 terasa	5,64	3.B16.06 koupelna	6,77	3.B18.06 lodžie	4,59	3.B20.06 WC	1,58
3.B12.07 komora	6,85	3.B14.07 komora	6,50	3.B16.07 obýtná kuchyně	30,34	3.B18.07 komora	6,85	3.B20.07 koupelna	3,51
				3.B16.08 terasa	11,50			3.B20.08 obýtná kuchyně	34,64
				3.B16.09 komora	6,54			3.B20.09 spíž	3,08
								3.B20.10 lodžie	10,70

PŮDORYS 4.NP - BYTY Č. 21 - 28



BYT č. 21 100,25 m²

4.B21.01	chodba	8,39
4.B21.02	komora	3,83
4.B21.03	ložnice	13,09
4.B21.04	koupelna	6,16
4.B21.05	obytná kuchyně	34,25
4.B21.06	terasa	29,81
4.B21.07	komora	4,72

BYT č. 22 76,90 m²

4.B22.01	hala	5,64
4.B22.02	koupelna	4,86
4.B22.03	komora	7,84
4.B22.04	obytná kuchyně	30,51
4.B22.05	ložnice	15,79
4.B22.06	lodžie	7,56
4.B22.07	komora	4,71

BYT č. 23 72,67 m²

4.B23.01	hala	3,12
4.B23.02	koupelna	7,67
4.B23.03	obytná kuchyně	33,44
4.B23.04	ložnice	16,04
4.B23.05	lodžie	7,56
4.B23.06	komora	4,84

BYT č. 24 98,80 m²

4.B24.01	hala	11,52
4.B24.02	pokoj	10,38
4.B24.03	obytná kuchyně	33,44
4.B24.04	WC	1,55
4.B24.05	koupelna	5,22
4.B24.06	obytná kuchyně	28,87
4.B24.07	terasa	24,21
4.B24.08	komora	5,03

BYT č. 25 98,80 m²

4.B25.01	hala	11,52
4.B25.02	pokoj	10,38
4.B25.03	ložnice	12,02
4.B25.04	WC	1,55
4.B25.05	koupelna	5,22
4.B25.06	obytná kuchyně	28,87
4.B25.07	terasa	24,21
4.B25.08	komora	5,03

BYT č. 26 72,67 m²

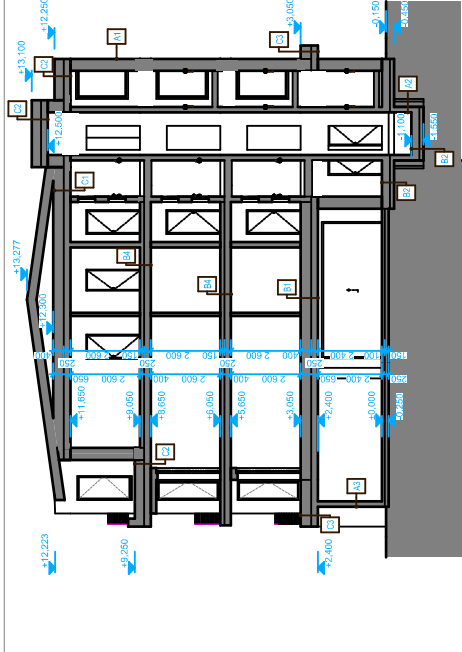
4.B26.01	hala	3,12
4.B26.02	koupelna	7,67
4.B26.03	obytná kuchyně	33,44
4.B26.04	ložnice	16,04
4.B26.05	lodžie	7,69
4.B26.06	komora	4,84

BYT č. 27 76,90 m²

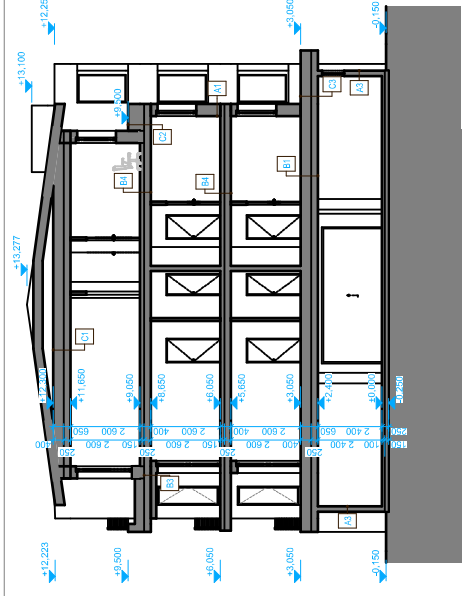
4.B27.01	hala	5,64
4.B27.02	komora	7,84
4.B27.03	koupelna	4,86
4.B27.04	obytná kuchyně	30,51
4.B27.05	ložnice	15,79
4.B27.06	lodžie	7,56
4.B27.07	komora	4,71

BYT č. 28 100,25 m²

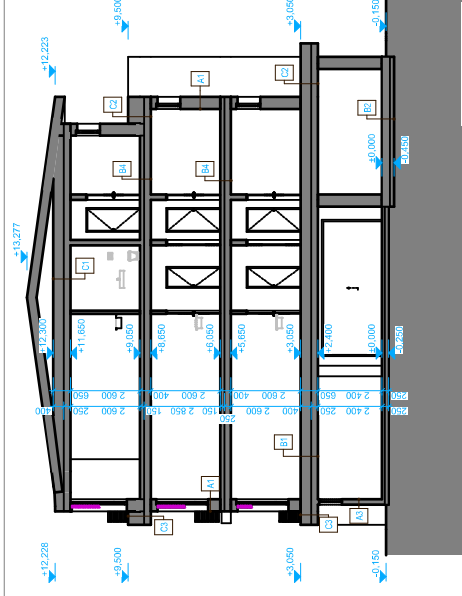
4.B28.01	chodba	8,39
4.B28.02	komora	3,83
4.B28.03	ložnice	13,09
4.B28.04	koupelna	6,16
4.B28.05	obytná kuchyně	34,25
4.B28.06	terasa	29,80
4.B28.07	komora	4,72



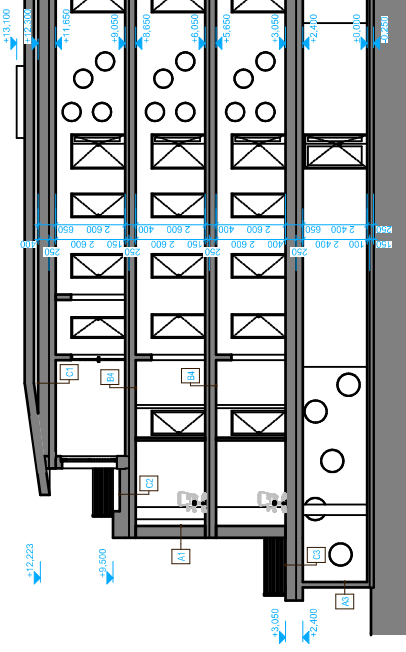
ŘEZA - A



ŘEZ C - C



ŘEZ D - D



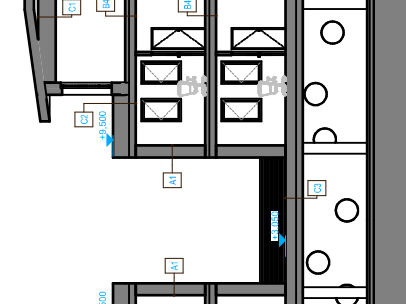
A1

- OBVODOVÁ STĚNOVÁ KONSTRUKCE
- tenkovrstvá omítka na perfniku
- železobetonová monolitická konstrukce, tl. 200 mm
- EPS Neopor - tvarový MAXPLUS AKU, tl. 250 mm
- propojzámi omítka izolací, tl. 25 mm



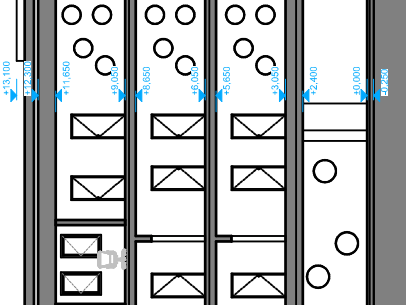
B2

- OBVODOVÁ STĚNOVÁ KONSTRUKCE POD TERÉNEM
- tenkovrstvá omítka na perfniku
- železobetonová monolitická konstrukce, tl. 200 mm
- EPS Neopor - tvarový MAXPLUS AKU P, tl. 200 mm
- hydroizolační souvrství
- železobetonová monolitická konstrukce, tl. 150 mm



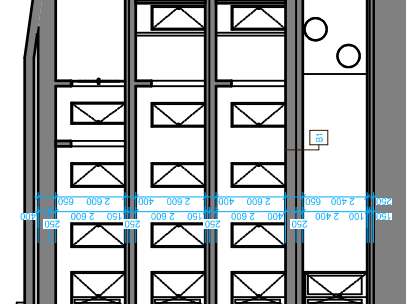
B3

- OBVODOVÁ STĚNOVÁ KONSTRUKCE
- tenkovrstvá omítka na perfniku
- železobetonová monolitická konstrukce, tl. 200 mm
- EPS Neopor - tvarový MAXPLUS AKU, tl. 250 mm
- propojzámi omítka izolací, tl. 25 mm



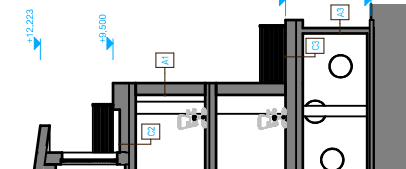
C1

- OBVODOVÁ STĚNOVÁ KONSTRUKCE
- tenkovrstvá omítka na perfniku
- železobetonová monolitická konstrukce, tl. 200 mm
- EPS Neopor - tvarový MAXPLUS AKU, tl. 250 mm
- propojzámi omítka izolací, tl. 25 mm



C2

- OBVODOVÁ STĚNOVÁ KONSTRUKCE
- tenkovrstvá omítka na perfniku
- železobetonová monolitická konstrukce, tl. 200 mm
- EPS Neopor - tvarový MAXPLUS AKU, tl. 250 mm
- propojzámi omítka izolací, tl. 25 mm

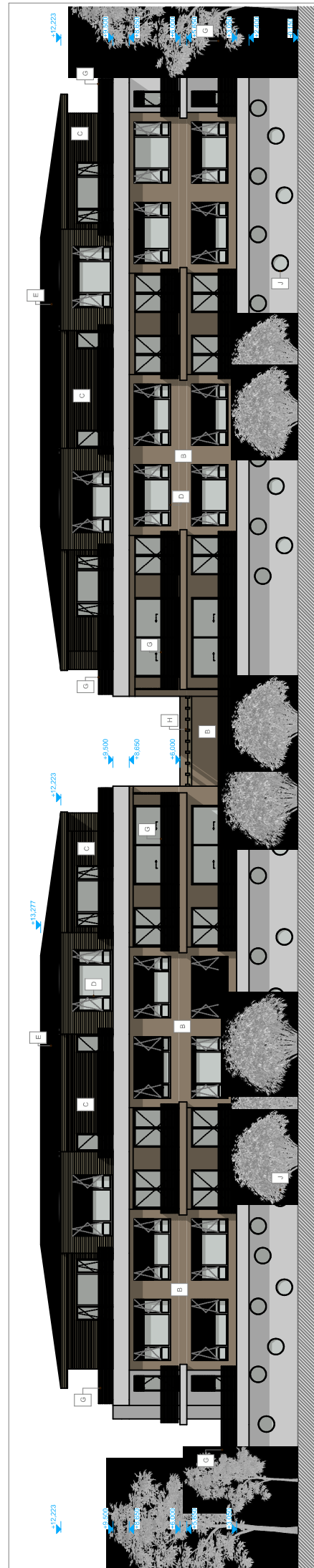


C3

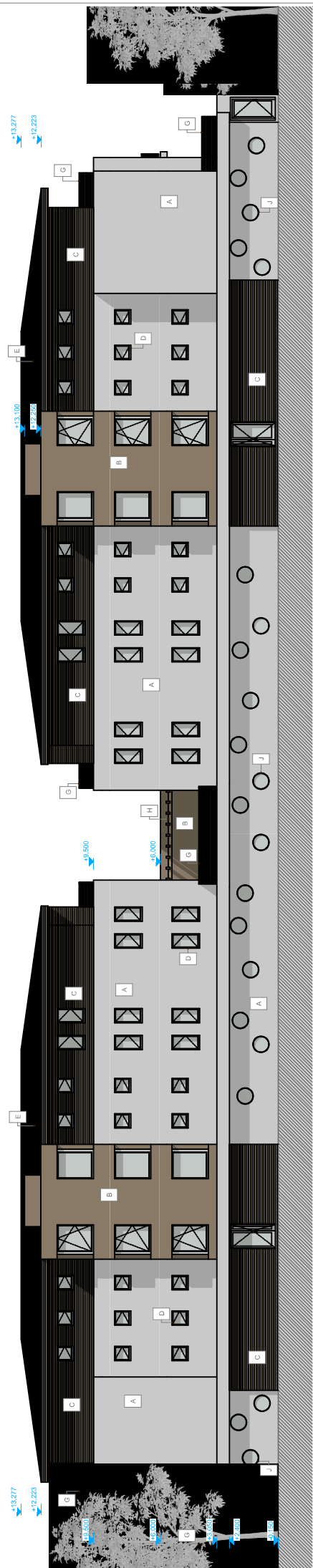
- OBVODOVÁ STĚNOVÁ KONSTRUKCE
- tenkovrstvá omítka na perfniku
- železobetonová monolitická konstrukce, tl. 200 mm
- EPS Neopor - tvarový MAXPLUS AKU, tl. 250 mm
- propojzámi omítka izolací, tl. 25 mm

SKLADBY OBALOVÝCH KONSTRUKCÍ:

- A1** OBVODOVÁ STĚNOVÁ KONSTRUKCE
 - tenkovrstvá omítka na perfniku
 - železobetonová monolitická konstrukce, tl. 200 mm
 - EPS Neopor - tvarový MAXPLUS AKU, tl. 250 mm
 - propojzámi omítka izolací, tl. 25 mm
- A2** OBVODOVÁ STĚNOVÁ KONSTRUKCE POD TERÉNEM
 - tenkovrstvá omítka na perfniku
 - železobetonová monolitická konstrukce, tl. 200 mm
 - EPS Neopor - tvarový MAXPLUS AKU P, tl. 200 mm
 - hydroizolační souvrství
 - železobetonová monolitická konstrukce, tl. 150 mm
- A3** OBVODOVÁ STĚNA PARKOVIŠTĚ
 - tenkovrstvá omítka na perfniku
 - železobetonová monolitická konstrukce, tl. 200 mm
 - štuk
- B1** PODLAHA PŘILEHLÁ K ZEMINĚ - VYTÁPĚNÁ ČÁST
 - náslápná vrstva dle místnosti
 - betonová mazanina tl. 50-60 mm
 - separační PE fólie
 - EPS 100 S, tl. 330 mm, $\lambda=0,037$
 - ŽB monolitická deska tl. 250 mm
 - štuk
- B2** PODLAHA PŘILEHLÁ K ZEMINĚ - VYTÁPĚNÁ ČÁST
 - náslápná vrstva dle místnosti
 - betonová mazanina tl. 50 mm
 - separační PE fólie
 - EPS 100 S Extra Plus, tl. 240 mm, $\lambda=0,031$
 - hydroizolační souvrství
 - ŽB monolitická deska tl. 150 mm
 - štukopískový podsyp, tl. 100 mm
- B3** PODLAHA NAD EXTERIÉREM - VYTÁPĚNÁ ČÁST
 - náslápná vrstva dle místnosti
 - betonová mazanina tl. 50-60 mm
 - separační PE fólie
 - EPS 100 S, tl. 40 mm, $\lambda=0,037$
 - EPS T 4000, tl. 40 mm, $\lambda=0,044$
 - ŽB monolitická deska tl. 250 mm
 - EPS F 100 Extra Plus, tl. 200 mm, $\lambda=0,031$
 - tenkovrstvá omítka na perfniku
- B4** PODLAHA MEZI PODLAŽNÍMI VYTÁPĚNÁ ČÁST
 - náslápná vrstva dle místnosti
 - betonová mazanina tl. 50-60 mm
 - separační PE fólie
 - EPS 100 S, tl. 40 mm, $\lambda=0,037$
 - EPS T 4000, tl. 40 mm, $\lambda=0,044$
 - ŽB monolitická deska tl. 250 mm
 - štuk
- C1** STŘEŠNÍ PLOŠŤ - VYTÁPĚNÁ ČÁST
 - skládaná krytina
 - latě 50x30 mm
 - kontralátě 50x30 mm
 - polistová hydroizolace
 - EPS 100 S, tl. 400 mm, $\lambda=0,037$
 - ŽB stropní deska, tl. 250 mm
 - štuk
- C2** PLOCHÁ STŘECHA ZATEPLENÁ NAD 1.NP a 4.NP
 - terasová příkna, tl. 30 mm
 - ofeňový rošt z hranolů 40x40 mm, tl. 40 mm
 - hydroizolační souvrství (v řádech zatrávněných souvrství: tvárnkový rozbahel tl. cca 200 mm, filtrační textilie, drenážní naporať (tl. 60 mm, odháněná textilie))
 - hydroizolační souvrství
 - EPS 150 S Extra Plus, prům. tl. 250 mm, $\lambda=0,030$, vypáďováno
 - ŽB stropní deska, tl. 250 mm
 - štuk
- C3** PLOCHÁ STŘECHA NEZATEPLENÁ NAD 1.NP
 - terasová příkna, tl. 30 mm
 - ofeňový rošt z hranolů 40x40 mm, tl. 40 mm
 - kadřicek cca 150 mm (v řádech zatrávněných souvrství: tvárnkový rozbahel tl. cca 200 mm + 250 mm, filtrační textilie, drenážní naporať (tl. 60 mm, odháněná textilie))
 - hydroizolační souvrství
 - spádová vrstva - lehký beton, příp. EPS
 - ŽB stropní deska, tl. 250 mm
 - štuk



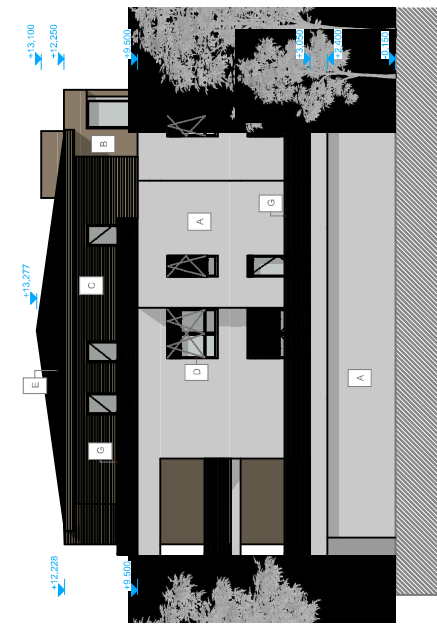
POHLED JIŽNÍ



POHLED SEVERNÍ



POHLED ZÁPADNÍ



POHLED VÝCHODNÍ

- A TENKOVSTVÁ OMITKA NA PERLINKU, BARVA BÍLÁ
- B TENKOVSTVÁ OMITKA NA PERLINKU, BARVA TMAVĚ HNĚDÁ
- C FASÁDNÍ OBKLAD, NAPŘ. CEMENTIT
- D VÝPLNĚ OTVORŮ - RAMY PLASTOVÉ, IZOLAČNÍ TROJSKLO, KRYTO PŘEDOKENNÍMI ŽALUZIEMI (KROMĚ SEVERNÍCH OKEN)
- E PLECHOVÁ KRYTINA, FALCOVANÁ, SE STOJATOU DŘÁŽKOU, BARVA TMAVÉ ŠEDÁ
- F ZATRAVNĚNÁ STŘECHA
- G KOVOVÉ ZÁBRADLÍ
- H DŘEVĚNÁ PERGOLA, HOBLOVANO, NAMOŘENO
- I SEKČNÍ ROLOVACÍ VRATA
- J OKENNÍ OTVORY BEZ ZASKLENÍ, OPATŘENO OCHRANNÝM PLETIVEM

LEGENDA HMOT