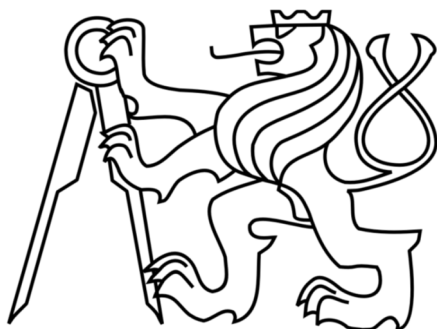


**ČESKÉ VYSOKÉ UČENÍ TECHNICKÉ**

**FAKULTA STAVEBNÍ**

**Katedra technologie staveb**



**DIPLOMOVÁ PRÁCE**

**Stavebně technologický projekt**

**„Dostavba proluky a podzemních garáží“**

**Příloha 4.0- Řešení časové struktury**

**Bc. Marek Čihák**

**2018**

**Vedoucí diplomové práce: Ing. Karel Polák, PhD.**



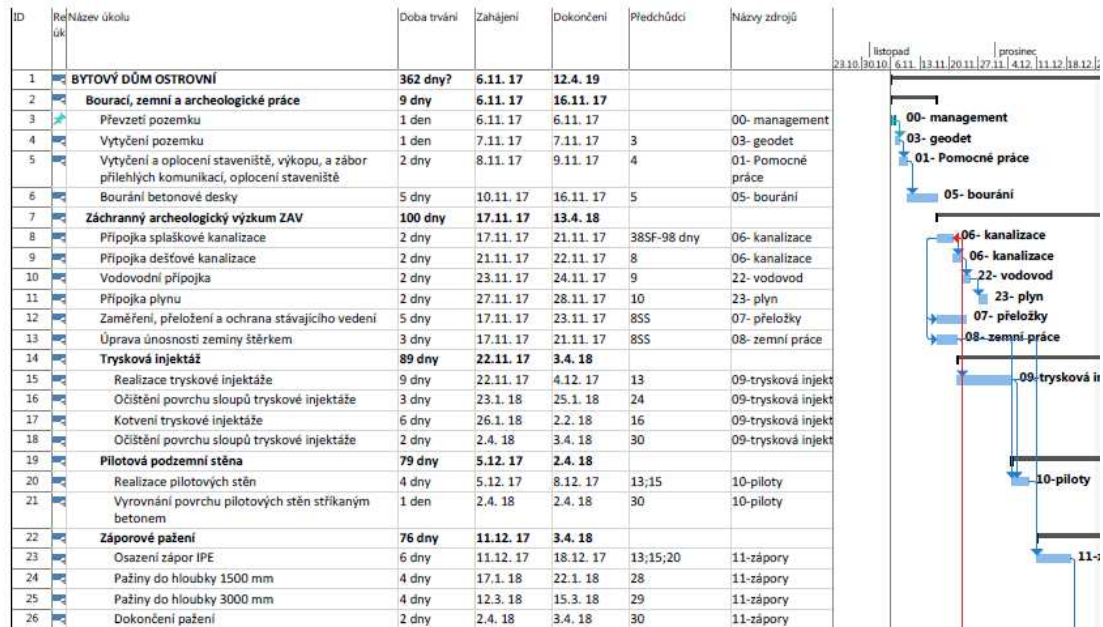
**OBSAH:**

<b>1. Časový plán.....</b>	<b>2</b>
<b>2. Časoprostorový graf.....</b>	<b>2</b>
<b>3. Nasazení pracovních čet .....</b>	<b>3</b>
<b>Seznam obrázků.....</b>	<b>4</b>



## 1. Časový plán

V MS Project byl vypracován harmonogram, který byl proveden na základě zpracovaného technologického normálu ve struktuře dílčích stavebních procesů. Harmonogram naleznete v příloze č. 4.1- Harmonogram



Obrázek 1: Vzor harmonogramu z přílohy 4.1

## 2. Časoprostorový graf

V programu AutoCAD byl vypracován časoprostorový graf, který byl proveden na základě zpracovaného technologického normálu ve struktuře dílčích stavebních procesů. Tento graf odpovídá výše popsanému harmonogramu. Časoprostorový graf naleznete v příloze č. 4.2- Časoprostorový graf.





## **Seznam obrázků**

OBRÁZEK 1: VZOR HARMONOGRAMU Z PŘÍLOHY 4.1 .....	2
OBRÁZEK 2: VZOR ČASOPROSTOROVÉHO GRAFU Z PŘÍLOHY 4.2 .....	3