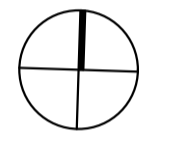


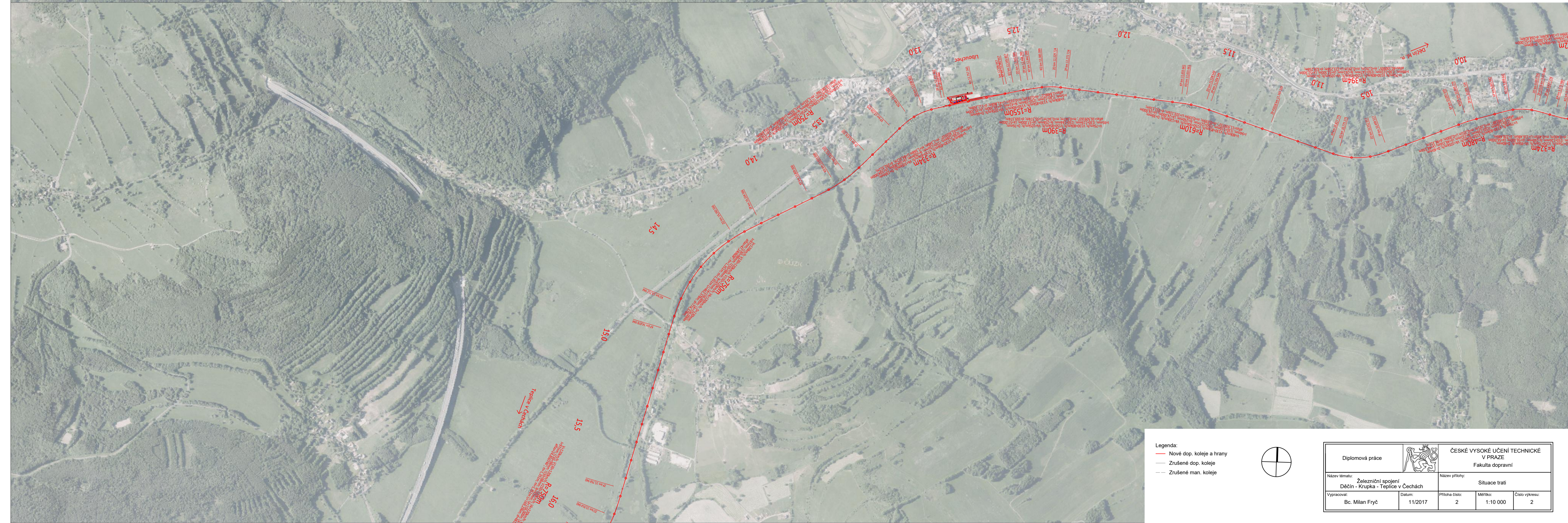


**Legenda:**

- Nové dop. koleje a hrany
- Zrušené dop. koleje
- Zrušené man. koleje
- Stávající stav dop. koleje
- Stávající stav man. koleje
- Plochy pro píseň
- Mostní pilíře
- Naváděcí prvky pro OOSP a O
- Vizualizace kontrastní označení a vod. linie s funkcí var. pásu

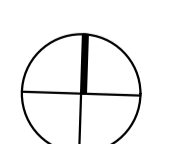


Diplomová práce		ČESKÉ VYSOKÉ UČENÍ TECHNICKÉ V PRAZE Fakulta dopravní	
Název tématu:	Železniční spojení Děčín - Krupka - Teplice v Čechách	Název přílohy:	Situace trati
Vypracoval:	Bc. Milan Fryč	Datum:	11/2017
		Příloha číslo:	2
		Mřížka:	1:10 000
		Číslo výkresu:	1



**Legenda:**

- Nové dop. koleje a hrany
- Zrušené dop. koleje
- Zrušené man. koleje



Diplomová práce		ČESKÉ VYSOKÉ UČENÍ TECHNICKÉ V PRAZE Fakulta dopravní	
Název tématu:	Železniční spojení Děčín - Krupka - Teplice v Čechách	Název přílohy:	Situace trati
Vypracoval:	Bc. Milan Fryč	Datum:	11/2017
		Příloha číslo:	2
		Mřížka:	1:10 000
		Číslo výkresu:	2